

渋谷区議会要覧

平成29年版
[平成29年1月-12月]

渋谷区議会

[目 次]

1 議会構成	
(1) 議員	1
(2) 議長・副議長	3
(3) 委員会	3
(4) 議員選出監査委員	4
2 会議	
(1) 定例会・臨時会の会期	5
(2) 会議の開会状況	5
(3) 月別会議一覧	6
3 議決の状況	1 8
4 議決等の内容	
(1) 第1回定例会	1 9
(2) 第1回臨時会	2 7
(3) 第2回定例会	2 9
(4) 第3回定例会	3 3
(5) 第4回定例会	3 7
(6) 会議資料	
① 予算	4 2
② 決算	5 1
③ 意見書	5 6
5 議決等の結果	
(1) 第1回定例会	5 9
(2) 第1回臨時会	6 1
(3) 第2回定例会	6 1
(4) 第3回定例会	6 2
(5) 第4回定例会	6 3

6 一般質問項目	
(1) 第1回定例会	6 5
(2) 第2回定例会	6 7
(3) 第3回定例会	6 8
(4) 第4回定例会	7 0
7 委員会視察	
(1) 管内所管施設等	7 2
(2) 行政視察等	7 3
8 歴代議長・副議長	7 5
9 歴代議員選出監査委員	7 7
10 区議会事務局	
(1) 組織及び分掌事務	7 8
(2) 議会予算（歳出）	7 9
(3) 刊行物	8 0

1 議会構成

(1) 議員

① 議員数 平成29年12月31日現在

*条例定数	現員数
34人	33人

※ 渋谷区議会議員定数条例（平成13年12月10日条例第50号）

* 平成27年4月26日執行の渋谷区議会議員選挙により、現職議員の任期は、平成27年5月1日から平成31年4月30日まで

② 政党別議員数 平成29年12月31日現在

政党名	議員数
自由民主党	9人
公明党	6人
日本共産党	6人
立憲民主党	3人
無所属	9人
合計	33人

③ 議席 平成29年12月31日現在

議席番号	議員名	議席番号	議員名	議席番号	議員名	議席番号	議員名
1	斉藤 貴之	2	藤井 敬夫	3	一柳 直宏	4	近藤 順子
5	松山 克幸	6	田中 匠身	7	伊藤 毅志	8	治田 学
9	鈴木 建邦	10	須田 賢	11	笹本由紀子	12	堀切 稔仁
13	斎藤 竜一	14	佐藤 真理	15	下嶋 倫朗	16	久永 薫
17	沢島 英隆	18	岡田 麻理	19	小柳 政也	20	吉田佳代子
21	秋元 英之	22	田中 正也	23	牛尾 真己	24	五十嵐千代子
25	欠員	26	丸山 高司	27	木村 正義	28	染谷 賢治
29	栗谷 順彦	30	古川斗記男	31	薬丸 義人	32	芦沢 一明
33	菅 孝二	34	菅野 茂				

④ 会派別議員構成 (平成29年12月31日現在)

■ 渋谷区議会自由民主党議員団 (9人)

幹事長	斎藤竜一	副幹事長	木村正義 (政調会長)
会計幹事	藤井敬夫	会 員	斉藤貴之
会 員	一柳直宏	会 員	佐藤真理
会 員	下嶋倫朗	会 員	丸山高司
会 員	染谷賢治		

■ 渋谷区議会公明党 (6人)

幹事長	沢島英隆	副幹事長	栗谷順彦 (会 計)
会 員	近藤順子	会 員	松山克幸
会 員	久永 薫	会 員	古川斗記男

■ 日本共産党渋谷区議会議員団 (6人)

幹事長	五十嵐千代子	副幹事長	苫 孝二
副幹事長	牛尾真己 (会計担当)	会 員	秋元英之
会 員	田中正也	会 員	菅野 茂

■ シブヤを笑顔にする会 (5人)

幹事長	岡田麻理	副幹事長	田中匠身
会 計	小柳政也	会 員	薬丸義人
会 員	伊藤毅志		

■ 立憲民主党渋谷 (3人)

幹事長	吉田佳代子	副幹事長	治田 学 (会 計)
副幹事長	芦沢一明		

■ 無所属

鈴木建邦

須田 賢

笹本由紀子

堀切稔仁

(2) 議長・副議長

① 議長

氏名	就任日	退任日
丸山高司	平成29年5月22日	在任中

② 副議長

氏名	就任日	退任日
古川斗記男	平成29年5月22日	在任中

(3) 委員会

① 常任委員会

	総務委員会 (9人)	区民環境委員会 (8人)	文教委員会 (8人)	福祉保健委員会 (9人)
委員長	佐藤真理	久永 薫	菅野 茂	田中正也
副委員長	治田 学	斉藤 貴之	小柳 政也	近藤 順子
委員	藤井 敬夫	伊藤 毅志	一柳 直宏	須田 賢一
〃	松山 克幸	堀切 稔仁	田中 匠身	斎藤 竜一
〃	笹本 由紀子	下嶋 倫朗	鈴木 建邦	岡田 麻理
〃	沢島 英隆	牛尾 真己	秋元 英之	吉田 佳代子
〃	五十嵐 千代子	古川 斗記男	丸山 高司	染谷 賢治
〃	木村 正義	芦沢 一明	栗谷 順彦	苫 孝二
〃	薬丸 義人			(欠員)

② 議会運営委員会 (13人)

委員長	斎藤 竜一	副委員長	沢島 英隆
委員	伊藤 毅志	委員	田中正也
〃	佐藤 真理	〃	五十嵐 千代子
〃	下嶋 倫朗	〃	染谷 賢治
〃	久永 薫	〃	芦沢 一明
〃	岡田 麻理	〃	菅野 茂
〃	吉田 佳代子		

③ 特別委員会

■ 自治権確立特別委員会（7人）

委員長	染谷賢治	副委員長	牛尾真己
委員	斉藤貴之	委員	岡田麻理
〃	治田学	〃	丸山高司
〃	久永薫		

■ 交通・公有地問題特別委員会（7人）

委員長	芦沢一明	副委員長	一柳直宏
委員	松山克幸	委員	薬丸義人
〃	秋元英之	〃	菅孝二
〃	木村正義	〃	

■ 庁舎問題特別委員会（9人）

委員長	下嶋倫朗	副委員長	田中匠身
委員	堀切稔仁	委員	五十嵐千代子
〃	佐藤真理	〃	古川斗記男
〃	沢島英隆	〃	菅野茂
〃	吉田佳代子		

■ 五輪・パラリンピック対策特別委員会（10人）

委員長	伊藤毅志	副委員長	栗谷順彦
委員	藤井敬夫	委員	笹本由紀子
〃	近藤順子	〃	斎藤竜一
〃	鈴木建邦		小柳政也
	須田賢		田中正也

(4) 議員選出監査委員

氏名	就任日	退任日
薬丸義人	平成29年5月22日	在任中

2 会 議

(1) 定例会・臨時会の会期

	会 期	
第1回定例会	29年 3月 2日から	3月31日 30日間
第1回臨時会	29年 5月22日	13日間
第2回定例会	29年 6月 8日から	6月20日 1日間
第3回定例会	29年 9月28日から	10月26日 29日間
第4回定例会	29年11月27日から	12月 8日 12日間
合 計		85日間

(2) 会議の開会状況

	1月	2月	3月	4月	5月	6月	7月	8月	9月	10月	11月	12月	合 計
本会議	0	0	4	0	1	3	0	0	2	2	2	1	15
常任委員会	3	6	28	6	7	19	15	1	8	25	14	15	147
総 務	1	2	8	1	2	4	4	1	2	6	4	4	39
区民環境	0	1	7	1	2	5	4	0	1	6	3	3	33
文 教	1	2	7	3	1	5	4	0	2	7	4	4	40
福祉保健	1	1	6	1	2	5	3	0	3	6	3	4	35
議会運営委員会	1	4	7	2	4	7	2	0	7	4	5	4	47
特別委員会	4	4	12	3	8	8	2	1	11	10	4	11	78
自治権確立	1	1	2	0	2	2	0	0	2	2	1	2	15
交通・公有地問題	1	1	2	2	2	2	1	0	2	2	1	3	19
庁舎問題	1	1	2	0	2	2	1	0	2	2	1	3	17
五輪・パラリンピック対策	1	1	2	1	2	2	0	1	3	2	1	3	19
予 算	/	/	4	/	/	/	/	/	/	/	/	/	4
決 算	/	/	/	/	/	/	/	/	2	2	/	/	4
予算特別委員会分科会	/	/	34	/	/	/	/	/	/	/	/	/	34
総 務	/	/	8	/	/	/	/	/	/	/	/	/	8
区民環境	/	/	9	/	/	/	/	/	/	/	/	/	9
文 教	/	/	8	/	/	/	/	/	/	/	/	/	8
福祉保健	/	/	9	/	/	/	/	/	/	/	/	/	9
決算特別委員会分科会	/	/	/	/	/	/	/	/	4	29	/	/	33
総 務	/	/	/	/	/	/	/	/	1	7	/	/	8
区民環境	/	/	/	/	/	/	/	/	1	7	/	/	8
文 教	/	/	/	/	/	/	/	/	1	8	/	/	9
福祉保健	/	/	/	/	/	/	/	/	1	7	/	/	8
その他の会議	3	6	2	2	8	4	2	1	4	3	1	4	40
各派代表者会	/	/	/	/	/	/	/	/	/	/	/	/	0
幹事長会	2	5	2	2	8	4	2	1	4	3	1	4	38
全員協議会	1	1	0	0	0	0	0	0	0	0	0	0	2
合 計	11	20	91	13	28	41	21	3	38	75	26	35	402
会 期	1月	2月	3月	4月	5月	6月	7月	8月	9月	10月	11月	12月	
第1回臨時会	-	-	-	-	1	-	-	-	-	-	-	-	
第1回定例会			30										
第2回定例会						13							
第3回定例会									3	26			年間会期
第4回定例会											4	8	85

(3) 月別会議一覧

■ 1月

日付	会議名	定例会／臨時会	本 会 議	常 任 委 員 会				議 会 運 営 委 員 会	特 別 委 員 会				幹 事 長 会	全 員 協 議 会
				総 務	区 民 環 境	文 教	福 祉 保 健		自 治 権 確 立	公 交 有 地 問 題 ・ 通 問 題	庁 舎 問 題	五 輪 ・ パ ラ リ ン ビ ッ ク 対 策		
1	日													
2	月													
3	火													
4	水													
5	木						1						1	
6	金													
7	土													
8	日													
9	月													
10	火													
11	水													
12	木			1										
13	金													
14	土													
15	日													
16	月													
17	火					1								
18	水													
19	木													
20	金													
21	土													
22	日													
23	月					1								
24	火							1	1	1				
25	水										1			
26	木													
27	金													
28	土													
29	日													
30	月												1	1
31	火													
計		0	0	1	0	1	1	1	1	1	1	1	2	1

■ 2月

日付	会議名	定例会／臨時会	本 会 議	常 任 委 員 会				議 会 運 営 委 員 会	特 別 委 員 会				幹 事 長 会	全 員 協 議 会
				総 務	区 民 環 境	文 教	福 祉 保 健		自 治 権 確 立	公 交 有 地 問 題 ・ 通 問 題	庁 舎 問 題	五 輪 ・ パ ラ リ ン ピ ッ ク 対 策		
1	水							1					1	
2	木													
3	金													
4	土													
5	日													
6	月													
7	火			1										
8	水													
9	木													
10	金												1	1
11	土													
12	日													
13	月													
14	火					1								
15	水													
16	木							1					1	
17	金													
18	土													
19	日													
20	月													
21	火								1	1	1	1	1	
22	水			1		1							1	
23	木				1		1							
24	金							1						
25	土													
26	日													
27	月							1						
28	火													
計		0	0	2	1	2	1	4	1	1	1	1	5	1
累計		0	0	3	1	3	2	5	2	2	2	2	7	2

■ 3月

日付	会議名	定例会／臨時会	本 会 議	常任委員会				議 会 運 営 委 員 会	特別委員会				幹 事 長 会	全 員 協 議 会	予 算 特 別 委 員 会	予 算 分 科 会			
				総 務	区 民 環 境	文 教	福 祉 保 健		自 治 権 確 立	公 有 地 問 題	交 通 ・ 庁 舎 問 題	五 輪 ・ パ ラ リ ン ピ ッ ク 対 策				総 務	区 民 環 境	文 教	福 祉 保 健
1	水																		
2	木		1				1												
3	金		1				1							2	1	1	1	1	
4	土																		
5	日																		
6	月	第											1						
7	火			1	1	1	1												
8	水			1	1	1	1												
9	木			1	1	1	1												
10	金	一		1	1	1	1												
11	土																		
12	日																		
13	月		1				1												
14	火	回		1		1											1	1	
15	水			1													1	1	
16	木													1	1	1	1	1	
17	金							1	1	1	1								
18	土	定																	
19	日																		
20	月																		
21	火														1	1	1	1	
22	水														1	1	1	1	
23	木	例					1								1	1	1	1	
24	金														1	1	1	1	
25	土																		
26	日																		
27	月	会		1	1	1	1	1				1			1				
28	火			1	1	1	1	1	1	1	1	1			1	1	1	1	
29	水																		
30	木												1						
31	金		1		1		1												
計		30	4	8	7	7	6	7	2	2	2	2	2	0	4	8	9	8	9
累計		30	4	11	8	10	8	12	4	4	4	4	9	2	4	8	9	8	9

■ 4月

日付	会議名	定例会／臨時会	本 会 議	常 任 委 員 会				議 会 運 営 委 員 会	特 別 委 員 会				幹 事 長 会	全 員 協 議 会
				総 務	区 民 環 境	文 教	福 祉 保 健		自 治 権 確 立	公 交 有 地 問 題 ・ 通 問 題	庁 舎 問 題	五 輪 ・ パ ラ リ ン ピ ッ ク 対 策		
1	土													
2	日													
3	月													
4	火													
5	水													
6	木													
7	金													
8	土													
9	日													
10	月								1					
11	火			1	1									
12	水													
13	木													
14	金					1	1							
15	土													
16	日													
17	月						1					1		
18	火					1								
19	水										1			
20	木			1										
21	金								1					
22	土													
23	日													
24	月						1					1		
25	火													
26	水													
27	木													
28	金													
29	土													
30	日													
計		0	0	1	1	3	1	2	0	2	0	1	2	0
累計		30	4	12	9	13	9	14	4	6	4	5	11	2

■ 5月

会議名 日付	定例会／臨時会	本 会 議	常任委員会				議 会 運 営 委 員 会	特別委員会				幹 事 長 会	全 員 協 議 会	
			総 務	区 民 環 境	文 教	福 祉 保 健		自 治 権 確 立	交 通 ・ 公 有 地 問 題	庁 舎 問 題	五 輪 ・ パ ラ リ ン ピ ッ ク 対 策			
1 月														
2 火														
3 水														
4 木														
5 金														
6 土														
7 日														
8 月												1		
9 火														
10 水														
11 木														
12 金												1		
13 土														
14 日														
15 月						1								
16 火												1		
17 水												1		
18 木				1								1		
19 金														
20 土														
21 日														
22 月		1	1	1	1	1	3	1	1	1	1	1		
23 火														
24 水														
25 木							1					1		
26 金														
27 土														
28 日														
29 月								1						
30 火				1										
31 水									1	1	1	1		
計		1	1	2	2	1	2	4	2	2	2	2	8	0
累計		31	5	14	11	14	11	18	6	8	6	7	19	2

第一回臨時会

■ 6月

日付	会議名	定例会／臨時会	本 会 議	常 任 委 員 会				議 会 運 営 委 員 会	特 別 委 員 会				幹 事 長 会	全 員 協 議 会	
				総 務	区 民 環 境	文 教	福 祉 保 健		自 治 権 確 立	公 交 有 地 問 題 ・ 通	庁 舎 問 題	五 輪 ・ パ ラ リ ン ピ ッ ク 対 策			
1	木				1	1									
2	金						1	1					1		
3	土														
4	日														
5	月							1							
6	火														
7	水														
8	木	第 二 回 定 例 会	1					1					1		
9	金		1						1						
10	土														
11	日														
12	月				1	1	1	1							
13	火				1	1	1	1							
14	水									1	1	1	1		
15	木				1	1	1	1	1					1	
16	金				1	1	1	1	1	1	1	1	1	1	
17	土														
18	日														
19	月														
20	火		1					1							
21	水														
22	木														
23	金														
24	土														
25	日														
26	月														
27	火														
28	水														
29	木														
30	金														
計		13	3	4	5	5	5	7	2	2	2	2	4	0	
累計		44	8	18	16	19	16	25	8	10	8	9	23	2	

■ 7月

会議名 日付	定例会／臨時会	本 会 議	常 任 委 員 会				議 会 運 営 委 員 会	特 別 委 員 会				幹 事 長 会	全 員 協 議 会
			総 務	区 民 環 境	文 教	福 祉 保 健		自 治 権 確 立	交 通 ・ 公 有 地 問 題	庁 舎 問 題	五 輪・ パ ラ リ ン ピ ッ ク 対 策		
1 土													
2 日													
3 月													
4 火			1										
5 水							1					1	
6 木													
7 金				1									
8 土													
9 日													
10 月			1			1							
11 火													
12 水					1								
13 木			1	1									
14 金				1	1								
15 土													
16 日													
17 月													
18 火			1										
19 水					1								
20 木						1							
21 金				1	1								
22 土													
23 日													
24 月													
25 火													
26 水						1							
27 木									1				
28 金										1			
29 土													
30 日													
31 月							1					1	
計	0	0	4	4	4	3	2	0	1	1	0	2	0
累計	44	8	22	20	23	19	27	8	11	9	9	25	2

■ 8月

日付	会議名	定例会／臨時会	本 会 議	常 任 委 員 会				議 会 運 営 委 員 会	特 別 委 員 会				幹 事 長 会	全 員 協 議 会
				総 務	区 民 環 境	文 教	福 祉 保 健		自 治 権 確 立	公 有 地 問 題 ・ 交 通	庁 舎 問 題	五 輪 ・ パ ラ リ ン ビ ッ ク 対 策		
1	火													
2	水										1			
3	木													
4	金													
5	土													
6	日													
7	月													
8	火													
9	水													
10	木													
11	金													
12	土													
13	日													
14	月													
15	火													
16	水													
17	木													
18	金													
19	土													
20	日													
21	月													
22	火													
23	水													
24	木			1										
25	金											1		
26	土													
27	日													
28	月													
29	火													
30	水													
31	木													
計		0	0	1	0	0	0	0	0	0	0	1	1	0
累計		44	8	23	20	23	19	27	8	11	9	10	26	2

■ 9月

日付	会議名	定例会／臨時会	本 会 議	常任委員会				議 会 運 営 委 員 会	特別委員会				幹 事 長 会	全 員 協 議 会	決 算 特 別 委 員 会	決算分科会			
				総 務	区 民 環 境	文 教	福 祉 保 健		自 治 権 確 立	公 有 地 問 題	交 通 問 題	庁 舎 問 題				五 輪 ・ パ ラ リ ン ク 対 策	総 務	区 民 環 境	文 教
1	金						1					1							
2	土																		
3	日																		
4	月							1			1								
5	火				1														
6	水																		
7	木					1													
8	金			1															
9	土																		
10	日																		
11	月																		
12	火								1	1	1								
13	水					1													
14	木						1					1							
15	金											1							
16	土																		
17	日																		
18	月																		
19	火						1					1							
20	水			1	1	1	1												
21	木							1	1	1	1								
22	金						1												
23	土																		
24	日																		
25	月						1												
26	火																		
27	水																		
28	木		1				1												
29	金		1				1						2	1	1	1	1	1	
30	土																		
計		3	2	2	1	2	3	7	2	2	2	3	4	0	2	1	1	1	1
累計		47	10	25	21	25	22	34	10	13	11	13	30	2	2	1	1	1	1

第三回定例会

■ 10月

会議名 日付	定例会／臨時会	本 会 議	常任委員会				議 会 運 営 委 員 会	特別委員会				幹 事 長 会	全 員 協 議 会	決 算 特 別 委 員 会	決算分科会				
			総 務	区 民 環 境	文 教	福 祉 保 健		自 治 権 確 立	交 通 ・ 公 有 地 問 題	庁 舎 問 題	五 輪・パ ラ リ ン ピ ッ ク 対 策				総 務	区 民 環 境	文 教	福 祉 保 健	
1	日																		
2	月											1		1					
3	火		1	1	1	1													
4	水		1	1	1	1													
5	木		1	1	1	1													
6	金		1				1												
7	土																		
8	日																		
9	月																		
10	火		1			1											1	1	
11	水			1												1		1	1
12	木															1	1	1	1
13	金															1	1	1	1
14	土																		
15	日																		
16	月				1											1	1	1	1
17	火															1	1	1	1
18	水							1	1	1	1								
19	木															1	1	1	1
20	金		1	1	1	1	1					1							
21	土																		
22	日																		
23	月		1	1	1	1	1	1	1	1	1	1				1	1	1	1
24	火																		
25	水													1					
26	木		1		1		1												
27	金																		
28	土																		
29	日																		
30	月																		
31	火																		
計		26	2	6	6	7	6	4	2	2	2	2	3	0	2	7	7	8	7
累計		73	12	31	27	32	28	38	12	15	13	15	33	2	4	8	8	9	8

■ 11月

日付	会議名	定例会／臨時会	本 会 議	常任委員会				議 会 運 營 委 員 会	特別委員会				幹 事 長 会	全 員 協 議 会
				総 務	区 民 環 境	文 教	福 祉 保 健		自 治 権 確 立	公 交 有 地 問 題 ・ 通 車	庁 舎 問 題	五 輪 ・ パ ラ リ ン ピ ッ ク 対 策		
1	水													
2	木													
3	金													
4	土													
5	日													
6	月													
7	火													
8	水													
9	木													
10	金													
11	土													
12	日													
13	月			1				1					1	
14	火					1								
15	水													
16	木				1		1							
17	金											1		
18	土													
19	日													
20	月							1	1	1	1			
21	火							1						
22	水													
23	木													
24	金													
25	土													
26	日													
27	月		1					1						
28	火		1	1		1		1						
29	水			1	1	1	1							
30	木			1	1	1	1							
計		4	2	4	3	4	3	5	1	1	1	1	1	0
累計		77	14	35	30	36	31	43	13	16	14	16	34	2

第四回定例会

■ 12月

日付	会議名	定例会／臨時会	本 会 議	常 任 委 員 会				議 会 運 営 委 員 会	特 別 委 員 会				幹 事 長 会	全 員 協 議 会
				総 務	区 民 環 境	文 教	福 祉 保 健		自 治 権 確 立	公 交 有 地 通 問 題	庁 舎 問 題	五 輪 ・ パ ラ リ ン ピ ッ ク 対 策		
1	金	第四回定例会		1	1	1	1							
2	土													
3	日													
4	月								1	1	1	1		
5	火				1	1	1	1					1	
6	水				1	1	1	1	1	1	1	1	1	
7	木													
8	金			1					1					1
9	土													
10	日													
11	月													
12	火													
13	水					1								
14	木								1	1	1			
15	金													
16	土													
17	日													
18	月													
19	火						1						1	
20	水					1								
21	木													
22	金													
23	土													
24	日													
25	月			1										
26	火													
27	水													
28	木													
29	金													
30	土													
31	日													
計		8	1	4	3	4	4	4	2	3	3	3	4	0
累計		85	15	39	33	40	35	47	15	19	17	19	38	2

3 議決の状況

	第1回 定例会			第1回 臨時会			第2回 定例会			第3回 定例会			第4回 定例会			年間合計		
	可 決	否 決	合 計	可 決	否 決	合 計	可 決	否 決	合 計	可 決	否 決	合 計	可 決	否 決	合 計	可 決	否 決	合 計
区長提出議案	26	0	26	1	0	1	14	0	14	10	0	10	18	0	18	69	0	69
同意				1		1	3		3	1		1				5	0	5
諮問	2		2													2	0	2
条例の制定・改廃	17		17				5		5	1		1	10		10	33	0	33
当初予算	4		4													4	0	4
補正予算（一般）	1		1				2		2	2		2				5	0	5
補正予算（特別）	1		1													1	0	1
決算										4		4				4	0	4
契約							3		3				2		2	5	0	5
指定管理者の指定													3		3	3	0	3
負担付き譲与の受入れ										1		1				1	0	1
訴えの提起	1		1							1		1	2		2	4	0	4
専決処分の承認													1		1	1	0	1
定期借地権の設定							1		1							1	0	1
議会発議案件	28	14	42	13	0	13	29	0	29	28	0	28	27	0	27	125	14	139
会期決定	1		1	1		1	1		1	1		1	1		1	5	0	5
条例の制定・改廃		14	14													0	14	14
意見書・決議							2		2	1		1	1		1	4	0	4
正・副議長選挙				2		2										2	0	2
選管委員・補充員選挙	1		1													1	0	1
正・副議長辞職願				2		2										2	0	2
永年在職議員表彰							1		1							1	0	1
特別委員会設置・変更	1		1							1		1				2	0	2
特別委員会委員定数変更				2		2										2	0	2
議会運営委員選任				1		1										1	0	1
常任委員選任				1		1										1	0	1
特別委員選任				4		4										4	0	4
閉会中の審査事件																0	0	0
閉会中の調査事件	25		25				25		25	25		25	25		25	100	0	100
請願・報告等	0	3	3	0	0	0	6	0	6	7	1	8	2	0	2	15	4	19
請願		3	3			0			0		1	1	1		1	1	4	5
報告							6		6	7		7	1		1	14	0	14
合 計	54	17	71	14	0	14	49	0	49	45	1	46	47	0	47	209	18	227

4 議決等の内容

(1) 第1回定例会

■ 3月2日本会議

- 1 定例会の会期 会期は3月2日から3月31日の30日間と決定
- 2 諮問

諮問番号	件名	付託委員会	議決結果
1	人権擁護委員の候補者について 明日山 勝子 氏	付託省略	支障ない旨答申 ・全員一致
2	人権擁護委員の候補者について 竹内 淳 氏 氏	付託省略	支障ない旨答申 ・全員一致

■ 3月3日本会議

- 1 予算特別委員会の設置
 - ① 予算特別委員会委員33人を選任
 - ② 予算特別委員会委員長及び副委員長の互選
 - ・委員長 丸山 高司 議員
 - ・副委員長 松山 克幸 議員

[参考：予算特別委員会分科会の構成]

	総務分科会 (9人)	区民環境分科会 (8人)	文教分科会 (8人)	福祉保健分科会 (8人)
主 査	斎藤 竜一	治田 学	菅野 茂	田中正也
副主査	鈴木 建邦	田中 匠身	一柳 直宏	古川 斗記男
分科員	伊藤 毅志	斉藤 貴之	堀切 稔仁	藤井 敬夫
〃	須田 賢	○松山 克幸	佐藤 真理	近藤 順子
〃	岡田 麻理	笹本 由紀子	久永 薫	吉田 佳代子
〃	五十嵐 千代子	下嶋 倫朗	小柳 政也	牛尾 真己
〃	◎丸山 高司	沢島 英隆	秋元 英之	染谷 賢治
〃	木村 正義	苫 孝二	芦 沢 一明	薬丸 義人
〃	栗谷 順彦			

◎：委員長 ○：副委員長

■ 3月13日本会議

1 選挙

件名	議決結果等
渋谷区選挙管理委員及び同補充員選挙	
渋谷区選挙管理委員選挙 小林 八枝子氏、廣瀬 誠氏、福田 昭子氏、大澤 禎子氏	指名推薦・当選
同補充員選挙 1位 岩下 哲哉氏、 2位 久保 徹氏、 3位 櫻井 悌子氏、 4位 上田 晋氏	指名推薦・当選

2 議 案

議案番号	件 名	付託委員会 及び付託日	議 決 結 果 [討 論]
3	職員の勤務時間、休日、休暇等に関する条例の一部を改正する条例 育児休業、介護休業等育児又は家族介護を行う労働者の福祉に関する法律の改正に伴う規定の整備 育児休業等の対象となる子の範囲の見直し 介護時間の新設等 平成29年4月1日施行	総 務 3 月 3 日	可決・全員一致
4	職員の育児休業等に関する条例の一部を改正する条例 地方公務員の育児休業等に関する法律等の改正に伴う規定の整備 育児休業等の対象となる子の範囲の見直し 介護時間の新設に伴う規定の整備等 平成29年4月1日施行	総 務 3 月 3 日	可決・全員一致
5	職員の配偶者同行休業に関する条例の一部を改正する条例 配偶者同行休業の期間に係る規定の整備 配偶者同行休業の期間の再度の延長 平成29年4月1日施行	総 務 3 月 3 日	可決・全員一致
7	渋谷区役所出張所の設置に関する条例の一部を改正する条例 千駄ヶ谷出張所の移転に伴う位置の変更 渋谷区千駄ヶ谷四丁目5番14号 → 渋谷区千駄ヶ谷四丁目25番14号 区規則で定める日施行	区 民 環 境 3 月 3 日	可決・全員一致
10	渋谷区地区計画等の区域内における建築物の制限に関する条例の一部を改正する条例 風俗営業等の規制及び業務の適正化等に関する法律の改正に伴う規定の整備 ナイトクラブ等が規制対象外となったことに伴う引用条項の整理 公布の日施行	区 民 環 境 3 月 3 日	可決・全員一致
12	渋谷区水洗便所助成条例を廃止する条例 水洗便所への改造に係る助成事業の終了 平成29年4月1日施行	区 民 環 境 3 月 3 日	可決・全員一致

議案番号	件名	付託委員会及び付託日	議決結果 [討 論]
14	幼稚園教育職員の勤務時間、休日、休暇等に関する条例の一部を改正する条例 育児休業、介護休業等育児又は家族介護を行う労働者の福祉に関する法律の改正に伴う規定の整備 育児休業等の対象となる子の範囲の見直し 介護時間の新設等 平成29年4月1日施行	文教 3月3日	可決・全員一致
17	平成28年度渋谷区一般会計補正予算(第5号) 補正金額 6,514,398千円 繰越明許費の設定 ・通知カード・個人番号カード関連事務の委任に係る交付金 ・笹塚第二保育園仮園舎設置工事 ・渋谷駅西口公衆便所移設工事 ・猿樂橋剥落防止工事 ・道玄坂一丁目駅前地区第一種市街地再開発事業	総務 3月3日	可決・賛成多数
18	平成28年度渋谷区後期高齢者医療事業会計補正予算(第1号) 補正金額 14,398千円	区民環境 3月3日	可決・全員一致

■ 3月31日本会議

1 議案

議案番号	件名	付託委員会及び付託日	議決結果 [討 論]
1	渋谷区行政手続における特定の個人を識別するための番号の利用等に関する条例の一部を改正する条例 個人番号の利用に係る事務の変更等 女性福祉資金の貸付制度の終了に伴う利用事務の変更等 平成29年4月1日施行	総務 3月3日	可決・賛成多数
2	渋谷区手数料条例の一部を改正する条例 建築物のエネルギー消費性能の向上に関する法律の施行に伴う規定の整備 適合性判定制度の創設に係る手数料の新設等 平成29年4月1日施行	総務 3月3日	可決・全員一致

議案番号	件名	付託委員会 及び付託日	議決結果 [討 論]
16	渋谷区議会議員及び区長の選挙における選挙運動の公費負担に関する条例の一部を改正する条例 公職選挙法施行令の改正に伴う規定の整備 公費負担の限度額の改定 自動車の借入れ契約 各日 15,300 円→各日 15,800 円 等 公布の日施行	総務 3月3日	可決・賛成多数 [反対討論] 笹本議員 (無所属)
6	渋谷区新たな地域活性化のための条例 (制定) 町会等の活性化に係る支援に関する規定の整備 区の責務、人的・物的支援等の規定 平成29年4月1日施行	区民環境 3月3日	可決・賛成多数 [反対討論] 苦議員 (日本共産党) [賛成討論] 鈴木議員 (民進党) [反対討論] 笹本議員 (無所属)
8	渋谷区国民健康保険条例の一部を改正する条例 保険料率の改定等 平成29年4月1日施行	区民環境 3月3日	可決・賛成多数
11	渋谷区道路占用料等徴収条例の一部を改正する条例 占用料の額の改定 第一種電柱 1本1年 11,000 円 → 13,200 円 等 平成29年4月1日施行	区民環境 3月3日	可決・全員一致
13	渋谷区立都市公園条例の一部を改正する条例 使用料及び占用料の額の改定 電柱その他の柱類 1本1月 2,410 円→2,890 円 等 平成29年4月1日施行	区民環境 3月3日	可決・全員一致
9	渋谷区子育て支援施設条例の一部を改正する条例 子育て支援施設の拡充 名称 渋谷区こども・子育て支援プラザ 位置 渋谷区千駄ヶ谷五丁目27番11号 平成29年4月1日施行	文教 3月3日	可決・全員一致
15	渋谷区スポーツ推進計画策定委員会条例 (制定) スポーツ推進計画策定に係る審議機関の設置 平成29年4月1日施行	文教 3月3日	可決・全員一致

議案番号	件名	付託委員会 及び付託日	議決結果 [討 論]
議 1	渋谷区公契約条例の一部を改正する条例 労働条件を向上させるため改正 ◇ 提出者 五十嵐議員・苫議員・牛尾議員 平成29年4月1日施行	総 務 3月3日	否決・賛成少数
議 2	渋谷区新庁舎建設に関する検討会条例（制定） 新庁舎建設にあたって区民参加を確保するため制定 ◇ 提出者 五十嵐議員・牛尾議員・苫議員 平成29年4月1日施行	総 務 3月3日	否決・賛成少数
議 3	渋谷区立河津さくらの里しぶや条例を廃止する 条例 河津さくらの里しぶやを廃止するため ◇ 提出者 苫議員・五十嵐議員・牛尾議員 平成29年6月1日施行	区 民 環 境 3月3日	否決・賛成少数
議 7	渋谷区立宮下公園整備計画に関する検討会条例 （制定） 宮下公園整備計画にあたって区民参加を確保するため 制定 ◇ 提出者 苫議員・牛尾議員・五十嵐議員 平成29年4月1日施行	区 民 環 境 3月3日	否決・賛成少数
議 4	渋谷区特別区税条例の一部を改正する条例 減免制度の拡充を図り区民生活を支援するため改正 ◇ 提出者 苫議員・五十嵐議員・牛尾議員 平成29年4月1日施行	区 民 環 境 3月3日	否決・賛成少数
議 5	渋谷区国民健康保険加入者生活支援手当条例 （制定） 負担の軽減と生活の安定を図るため制定 ◇ 提出者 苫議員・牛尾議員・五十嵐議員 平成29年6月1日施行	区 民 環 境 3月3日	否決・賛成少数
議 6	渋谷区高齢者の医療費の助成に関する条例（制 定） 高齢者の医療費の負担軽減を図るため制定 ◇ 提出者 苫議員・五十嵐議員・牛尾議員 平成29年10月1日施行	区 民 環 境 3月3日	否決・賛成少数
議 8	渋谷区保育料等徴収条例の一部を改正する条例 子育て世帯を支援するため改正 ◇ 提出者 秋元議員・五十嵐議員・牛尾議員 平成29年4月1日施行	文 教 3月3日	否決・賛成少数
議 10	渋谷区子どもの医療費の助成に関する条例の一 部を改正する条例 保護者の負担を軽減するため改正	文 教 3月3日	否決・賛成少数

議案番号	件名	付託委員会 及び付託日	議決結果 [討 論]
	◇ 提出者 秋元議員・五十嵐議員・牛尾議員 平成29年10月1日施行		
議12	渋谷区幼保一元化施設条例の一部を改正する条例 子育て世帯を支援するため改正 ◇ 提出者 秋元議員・五十嵐議員・牛尾議員 平成29年4月1日施行	文 教 3月3日	否決・賛成少数
議9	渋谷区子育て支援施設条例の一部を改正する条例 子育て支援センターを設置するため改正 ◇ 提出者 秋元議員・五十嵐議員・牛尾議員 平成29年7月1日施行	文 教 3月3日	否決・賛成少数
議11	渋谷区女性福祉資金貸付条例（制定） 女性の福祉の増進に寄与するため制定 ◇ 提出者 秋元議員・五十嵐議員・牛尾議員 平成29年4月1日施行	文 教 3月3日	否決・賛成少数
議13	渋谷区奨学資金に関する条例の一部を改正する 条例 子どもが進学をあきらめることがないよう改正 ◇ 提出者 秋元議員・五十嵐議員・牛尾議員 平成29年4月1日施行	文 教 3月3日	否決・賛成少数
議14	渋谷区心身障害者福祉手当条例の一部を改正する 条例 心身障害者の生活の向上を図るため改正 ◇ 提出者 牛尾議員・苜議員・五十嵐議員 平成29年4月1日施行	福 祉 保 健 3月3日	否決・賛成少数
19	平成29年度渋谷区一般会計予算 予算額 92,652,000千円	予 算 特 別 3月3日	可決・賛成多数 [反対討論] 菅野議員 (日本共産党) [賛成討論] 一柳議員 (自民党) [反対討論] 堀切議員 (無所属) [賛成討論] 田中(匠)議員 (シブヤ笑顔) [反対討論] 笹本議員 (無所属)

議案番号	件名	付託委員会 及び付託日	議決結果 [討 論]
			[賛成討論] 治田議員 (民進党)
20	平成29年度渋谷区国民健康保険事業会計予算 予算額 29,048,898千円	予算特別 3月3日	可決・賛成多数 [反対討論] 菅野議員 (日本共産党) [賛成討論] 一柳議員 (自民党) 田中(匠)議員 (シブヤ笑顔)
21	平成29年度渋谷区介護保険事業会計予算 予算額 15,203,516千円	予算特別 3月3日	可決・賛成多数 [反対討論] 菅野議員 (日本共産党) [賛成討論] 一柳議員 (自民党) 田中(匠)議員 (シブヤ笑顔)
22	平成29年度渋谷区後期高齢者医療事業会計予算 予算額 5,314,869千円	予算特別 3月3日	可決・賛成多数 [反対討論] 菅野議員 (日本共産党) [賛成討論] 一柳議員 (自民党) 田中(匠)議員 (シブヤ笑顔)
23	渋谷区特別区税条例等の一部を改正する条例 地方税法の改正等に伴う規定の整備 住宅ローン控除制度の適用期限の延長 軽自動車税のグリーン化特例の延長等 平成29年4月1日施行	区民環境 3月31日	可決・全員一致

議案番号	件名	付託委員会及び付託日	議決結果 [討 論]
24	渋谷区立宮下公園ネーミングライツ基本協定の解約に伴う合意（和解）について 協定の相手方 株式会社ナイキジャパン 合意（和解）年月日 平成29年3月31日	区民環境 3月31日	可決・賛成多数 [反対討論] 堀切議員 (無所属) [賛成討論] 伊藤議員 (シブヤ笑顔)

2 請 願

件名・意見等	紹介議員名	付託委員会及び付託日	議決結果 [討 論]
消費税の10%への引き上げ中止を意見書として採択し、政府に送付していただくことを求める請願 [請願者] 渋谷区 渋谷民主商工会気付 消費税廃止渋谷各界連絡会 代表者 田中 正敏 ほか122団体 意見：請願の趣旨に沿い難いため	牛尾 真己 五十嵐千代子 秋元 英之 菅野 茂 田中 正也	区民環境 3月23日	不採択・ 賛成少数
保育園の待機児童の解消と保育士の処遇改善を求める請願 [請願者] 渋谷区 公的保育・福祉を守る渋谷実行委員会 代表者 久保田 宏一 ほか750人 意見：請願の趣旨に沿い難いため	五十嵐千代子 牛尾 真己 田中 正也 苦 孝二	文 教 3月23日	不採択・ 賛成少数
生活保護法外援護の夏の見舞金の継続と冬の見舞金の復活を求める請願 [請願者] 渋谷区 渋谷生活と健康を守る会 代表者 柳原 則夫 ほか60団体 意見：請願の趣旨に沿い難いため	苦 孝二 五十嵐千代子 秋元 英之 菅野 茂	福祉保健 3月23日	不採択・ 賛成少数 [賛成討論] 牛尾議員 (日本共産党)

3 閉会中の審査事件について

閉会中も継続して調査の付託

委員会名	調 査 事 件 名
総務委員会	<ul style="list-style-type: none"> ・経営企画及び財政について ・情報戦略及び庁舎について ・総合調整及び事務管理について ・公有財産及び営繕について ・防災及び安全対策について

委員会名	調 査 事 件 名
区民環境委員会	<ul style="list-style-type: none"> ・ 地域振興及び施設の運営について ・ 戸籍、住民記録、税等について ・ 商工観光・文化振興等について ・ 国民健康保険等について ・ 都市整備及び環境保全について ・ 土木・公園及び交通対策について ・ リサイクル及び清掃事業について
文 教 委 員 会	<ul style="list-style-type: none"> ・ 児童・青少年育成及び施設の運営について ・ 学校教育機関及び教育財産について ・ 校外施設及び学校給食について ・ 社会教育及び社会体育について
福祉保健委員会	<ul style="list-style-type: none"> ・ 社会福祉及び施設の運営について ・ 保健衛生及び施設の運営について
議会運営委員会	<ul style="list-style-type: none"> ・ 議会の運営について
自 治 権 確 立 特 別 委 員 会	<ul style="list-style-type: none"> ・ 自治権拡充・地方分権に関する調査並びに対策の件 ・ 23区共同事業に関する調査並びに対策の件
交通・公有地問題 特 別 委 員 会	<ul style="list-style-type: none"> ・ 区内の交通問題に関する調査並びに対策の件 ・ 公有地問題に関する調査並びに対策の件
庁舎問題特別委員 会	<ul style="list-style-type: none"> ・ 庁舎のあり方に関する調査並びに対策の件
五輪・パラリンピック 対策特別委員会	<ul style="list-style-type: none"> ・ 第32回オリンピック競技大会及び第16回パラリンピック 競技大会に関する調査並びに対策の件

(2) 第1回臨時会

■ 5月22日本会議

1 会期決定の件 会期は5月22日の1日間と決定

2 議長辞職願の件

木村 正義 議員の辞職を許可

3 議長選挙の件

丸山 高司 議員が当選

・ 投票総数 33票

・ 有効投票 33票

・ 無効投票 0票

・ 得票数

丸山 高司 議員 …………… 31票 (順位1)

堀切 稔仁 議員 …………… 2票 (順位2)

・ 法定得票数 9票

4 副議長辞職願の件

沢島 英隆 議員の辞職を許可

5 副議長選挙の件

古川 斗記男 議員が当選

- ・投票総数 33票
- ・有効投票 33票
- ・無効投票 0票
- ・得票数

古川 斗記男 議員 …………… 31票 (順位1)

堀切 稔仁 議員 …………… 2票 (順位2)

- ・法定得票数 9票

6 同意

同意番号	件名	付託委員会	議決結果
1	渋谷区監査委員の選任の同意について	付託省略	同意・全員一致

7 常任委員選任の件

① 常任委員会委員を選任

	総務委員会 (9人)	区民環境委員会 (8人)	文教委員会 (8人)	福祉保健委員会 (9人)
委員	藤井 敬夫	斉藤 貴之	小柳 政也	近藤 順子
〃	松山 克幸	伊藤 毅志	一柳 直宏	吉田 佳代子
〃	治田 学	堀切 稔仁	田中 匠身	須田 賢
〃	笹本 由紀子	下嶋 倫朗	鈴木 建邦	斎藤 竜一
〃	佐藤 真理	久永 薫	秋元 英之	岡田 麻理
〃	沢島 英隆	牛尾 真己	丸山 高司	田中 正也
〃	五十嵐千代子	古川 斗記男	栗谷 順彦	染谷 賢治
〃	木村 正義	芦沢 一明	菅野 茂	苫 孝二
〃	薬丸 義人			(欠員)

8 自治権確立特別委員5人選任の件

① 自治権確立特別委員会委員5人を選任

委員	治田 学	委員	牛尾 真己
〃	久永 薫	〃	丸山 高司
〃	岡田 麻理		

9 交通・公有地問題特別委員5人選任の件

① 交通・公有地問題特別委員会委員5人を選任

委員	松山 克幸	委員	芦沢 一明
〃	木村 正義	〃	苫 孝二
〃	薬丸 義人		

10 庁舎問題特別委員会委員定数変更の件

委員定数を12人から9人に変更

1 1 庁舎問題特別委員会委員 4 人選任の件

① 庁舎問題特別委員会委員 4 を選任

委 員	田 中 匠 身	委 員	佐 藤 真 理
〃	吉 田 佳 代 子	〃	古 川 斗 記 男

1 2 五輪・パラリンピック対策特別委員会委員定数変更の件

委員定数を 7 人から 10 人に変更

1 3 五輪・パラリンピック対策特別委員会委員 6 人選任の件

① 五輪・パラリンピック対策特別委員会委員 6 人を選任

委 員	藤 井 敬 夫	委 員	小 柳 政 也
〃	須 田 賢	〃	鈴 木 建 邦
〃	笹 本 由 紀 子	〃	栗 谷 順 彦

1 4 議会運営委員選任の件

① 議会運営委員会委員 13 人を選任

委 員	伊 藤 毅 志	委 員	鈴 木 建 邦
〃	斎 藤 竜 一	〃	田 中 正 也
〃	佐 藤 真 理	〃	五十嵐千代子
〃	下 嶋 倫 朗	〃	染 谷 賢 治
〃	久 永 薫	〃	芦 沢 一 明
〃	沢 島 英 隆	〃	菅 野 茂
〃	岡 田 麻 理		

(3) 第 2 回定例会

■ 6 月 8 日本会議

1 定例会の会期 会期は 6 月 8 日から 6 月 20 日の 13 日間と決定

2 同 意

同意番号	件 名	付託委員会	議 決 結 果
2	渋谷区教育委員会委員の任命の同意について 大日方 邦子 氏	付託省略	同意・賛成多数
3	渋谷区教育委員会委員の任命の同意について 平岩 国泰 氏	付託省略	同意・賛成多数
4	渋谷区教育委員会委員の任命の同意について 松本 理寿輝 氏	付託省略	同意・賛成多数

3 永年在職議員表彰の件 …………… 木村 正義 議員を表彰することに決定

4 東京都後期高齢者医療広域連合議会議員選挙における候補者の推薦について
…………… 丸山 高司 議員を候補者として推薦することに決定

■ 6月20日本会議

1 報告

報告番号	件名	結果
1	平成28年度渋谷区一般会計予算繰越明許費の繰越しの報告について 通知カード・個人番号カード関連事務の委任に係る交付金 笹塚第二保育園仮園舎設置工事渋谷駅西口公衆便所移設工事猿楽橋剥落防止工事 道玄坂一丁目駅前地区第一種市街地再開発事業 繰越額 240,741,800円	報告聴取
2	株式会社渋谷サービス公社の経営状況の報告について 主な事業内容 スポーツセンター等運営管理、地域交流センター運営管理 平成29年度予算総額 1,922,007千円	報告聴取
3	渋谷区土地開発公社の経営状況の報告について 主な事業内容 公共用地取得事業 平成29年度用地取得事業費 680,180千円	報告聴取
4	一般財団法人渋谷区観光協会の経営状況の報告について 主な事業内容 情報提供事業、観光案内事業 平成29年度予算総額 76,686千円	報告聴取
5	株式会社渋谷都市整備公社の経営状況の報告について 主な事業内容 渋谷区役所前駐車場の管理運営 平成29年度予算総額 1,074,207千円	報告聴取
6	公益財団法人渋谷区美術振興財団の経営状況の報告について 主な事業内容 区立松濤美術館の美術振興事業、教育普及事業 平成29年度予算総額 182,379千円	報告聴取

2 議案

議案番号	件名	付託委員会及び付託日	議決結果 [討 論]
25	渋谷区個人情報保護条例等の一部を改正する条例 行政手続における特定の個人を識別するための番号の利用等に関する法律の一部改正による規定の整備 提供した個人情報の訂正等をした場合に通知する者に条例事務に係る情報照会者等を追加する等の規定の整備 公布の日施行	総務 6月9日	可決・賛成多数
26	職員の育児休業等に関する条例の一部を改正する条例 人事院規則の一部改正に準ずる育児休業の再取得等に係る規定の整備育児休業の再取得等に係る特別事情の追加 公布の日施行	総務 6月9日	可決・全員一致

議案番号	件名	付託委員会及び付託日	議決結果 [討 論]
27	職員の退職手当に関する条例の一部を改正する条例 雇用保険法の一部改正に伴う退職手当に係る規定の整備 「個別延長給付」支給に係る規定の整備 公布の日施行	総務 6月9日	可決・賛成多数
29	渋谷区スポーツ施設条例の一部を改正する条例 指定管理者制度の導入 対象施設 ・渋谷区スポーツセンター ・渋谷区代々木西原公園庭球場 ・渋谷区代々木大山公園運動場 ・渋谷区二子玉川区民運動施設 平成30年4月1日施行	文教 6月9日	可決・賛成多数
28	渋谷区特別養護老人ホーム条例等の一部を改正する条例 渋谷区特別養護老人ホーム条例 「渋谷区つばめの里・本町東」の新設 渋谷区高齢者在宅サービスセンター条例 「渋谷区つばめの里・本町東高齢者在宅サービスセンター」の新設 渋谷区グループホームいきいき条例 「渋谷区グループホームつばめの里・本町東」の新設 区規則で定める日施行	福祉保健 6月9日	可決・全員一致
30	平成29年度渋谷区一般会計補正予算(第1号) 補正予算額 177,318千円 債務負担行為の補正 ・代々木公園原宿門保育施設(仮称)整備費等補助金	総務 6月9日	可決・賛成多数 [反対討論] 五十嵐議員 (日本共産党) [反対討論] 堀切議員 (無所属) [反対討論] 笹本議員 (無所属)
34	平成29年度渋谷区一般会計補正予算(第2号) 契約金額 13,403千円 契約の相手方 ・笹塚第二保育園複合施設(仮称)建設工事	総務 6月9日	可決・賛成多数
31	代々木八幡区民施設総合改修工事請負契約 契約金額 617,220千円 契約の相手方 株式会社守谷商会 東京支店 工期 契約の日から平成30年5月31日まで	総務 6月9日	可決・全員一致

議案番号	件名	付託委員会及び付託日	議決結果 [討 論]
35	笹塚第二保育園複合施設（仮称）建設建築工事請負契約 契約金額 640,980千円 契約の相手方 鈴縫工業株式会社 東京支店工期 工期 契約の日から平成31年4月30日まで	総務 6月9日	可決・全員一致
32	物品購入契約 映写機（電子黒板機能付プロジェクター） 契約金額 112,902,660円 契約の相手方 富士電機 IT ソリューション株式会社 納期 契約の日から平成29年4月30日まで	総務 6月9日	可決・賛成多数
33	定期借地権の設定について 代々木四丁目保育施設整備に関する定期借地権の設定について 契約の日から平成29年3月24日まで	文教 6月9日	可決・賛成多数 [反対討論] 堀切議員 （無所属）

3 意見書

件名・意見等	付託委員会	議決結果	提出先
新国立競技場建設計画における駐輪場・駐輪台数の増加を求める意見書 内閣総理大臣	省略	決定・ 全員一致	内閣総理大臣 文部科学大臣 国土交通大臣 東京オリンピック 競技大会・東京 パラリンピック 競技大会担当大臣

4 閉会中の調査事件について

閉会中も継続して調査の付託

委員会名	調査事件名
総務委員会	<ul style="list-style-type: none"> ・経営企画及び財政について ・情報戦略び庁舎について ・総合調整及び事務管理について ・公有財産及び営繕について ・防災及び安全対策について

委員会名	調査事件名
区民環境委員会	<ul style="list-style-type: none"> ・地域振興及び施設の運営について ・戸籍、住民記録、税等について ・商工観光・文化振興等について ・国民健康保険等について ・都市整備及び環境保全について ・土木・公園及び交通対策について ・リサイクル及び清掃事業について
文教委員会	<ul style="list-style-type: none"> ・児童・青少年育成及び施設の運営について ・学校教育機関及び教育財産について ・校外施設及び学校給食について ・社会教育及び社会体育について
福祉保健委員会	<ul style="list-style-type: none"> ・社会福祉及び施設の運営について ・保健衛生及び施設の運営について
議会運営委員会	・議会の運営について
自治権確立特別委員会	<ul style="list-style-type: none"> ・自治権拡充・地方分権に関する調査並びに対策の件 ・23区共同事業に関する調査並びに対策の件
交通・公有地問題特別委員会	<ul style="list-style-type: none"> ・区内の交通問題に関する調査並びに対策の件 ・公有地問題に関する調査並びに対策の件
庁舎問題特別委員会	・庁舎のあり方に関する調査並びに対策の件
五輪・パラリンピック対策特別委員会	・第32回オリンピック競技大会及び第16回パラリンピック競技大会に関する調査並びに対策の件

(4) 第3回定例会

■ 9月28日本会議

1 定例会の会期 会期は9月28日から10月26日の29日間と決定

2 同意

同意番号	件名	付託委員会	議決結果
5	渋谷区副区長の選任の同意について 柳澤 信司 氏	付託省略	同意・全員一致

■ 9月29日本会議

1 決算特別委員会の設置

- ① 決算特別委員会委員33人を選任
- ② 決算特別委員会委員長及び副委員長の互選
 - ・ 委員長 栗谷 順彦 議員
 - ・ 副委員長 藤井 敬夫 議員

[参考：決算特別委員会分科会の構成]

	総務分科会 (9人)	区民環境分科会 (8人)	文教分科会 (8人)	福祉保健分科会 (8人)
主 査	佐藤 真理	久永 薫	菅野 茂	田中 正也
副主査	治田 学	斉藤 貴之	小柳 政也	吉田佳代子
分科員	○藤井 敬夫	伊藤 毅志	一柳 直宏	近藤 順子
〃	松山 克幸	堀切 稔仁	田中 匠身	須田 賢
〃	笹本由紀子	下嶋 倫朗	鈴木 建邦	斎藤 竜一
〃	沢島 英隆	牛尾 真己	秋元 英之	岡田 麻理
〃	五十嵐千代子	古川斗記男	丸山 高司	染谷 賢治
〃	木村 正義	芦沢 一明	◎栗谷 順彦	苫 孝二
〃	菓丸 義人			

◎：委員長 ○：副委員長

■ 10月 6日本会議

1 議 案

議案番号	件 名	付託委員会 及び付託日	議 決 結 果 [討 論]
36	渋谷区営住宅条例の一部を改正する条例	福祉保健 9月29日	可決・賛成多数
37	平成29年度渋谷区一般会計補正予算(第3号) 補正予算額 1,860,314千円 ・保育施設用地取得費等 繰越明許費の設定 債務負担行為の補正	総 務 9月29日	可決・全員一致
39	平成29年度渋谷区一般会計補正予算(第4号) 補正予算額 98,293千円 ・衆議院議員選挙投票管理者等報酬 ・衆議院議員選挙執行事務費	総 務 9月29日	可決・全員一致
38	負担付き譲与の受入れについて	総 務 9月29日	可決・全員一致

■ 10月26日本会議

1 報 告

報告番号	件 名	結 果
7	健全化判断比率の報告について 実質赤字比率、連結実質赤字比率、実質公債費比率、将来負担比率及び早期健全化基準	報告聴取
8	専決処分の報告について 区営住宅滞納使用料請求に係る訴訟の提起に伴う専決処分	報告聴取
9	株式会社渋谷サービス公社の経営状況の報告について 営業実績は、地域交流センター運営管理業務、スポーツセンター等運営管理業務、児童青少年センター運営管理業務、代官山スポーツプラザ運営管理業務、ひがし健康プラザ運営管理業務等、全45事業の	報告聴取

報告番号	件名	結果
	売上は、1,673,983,204円	
10	渋谷区土地開発公社の経営状況の報告について 執行状況は、2,588,805円	報告聴取
11	一般財団法人渋谷区観光協会の経営状況の報告について 事業活動は、情報提供事業、観光案内事業、イベント事業、収益事業、 会員事業等	報告聴取
12	株式会社渋谷都市整備公社の経営状況の報告について 渋谷区役所前駐車場の営業実績は、 時間駐車利用台数が延べ198,433台 渋谷駐車場は、延べ211,698台 営業利益は、102,492,428円	報告聴取
13	公益財団法人渋谷区美術振興財団の経営状況の報告について 事業実績は、展覧事業8回、講演会6回、ギャラリートーク14回、 建築ツアー28回、音楽会4回、美術教室5コース、その他事業35 回等で、延べ利用者数46,610人	報告聴取

2 認定

認定番号	件名	付託委員会 及び付託日	議決結果 [討論]
1	平成28年度渋谷区一般会計歳入歳出決算 歳入決算額 94,887,255,250円 歳出決算額 85,370,095,939円 歳入歳出差引残額 9,517,159,311円	決算特別 9月29日	認定・賛成多数
2	平成28年度渋谷区国民健康保険事業会計 歳入歳出決算 歳入決算額 27,158,811,325円 歳出決算額 26,658,811,325円 歳入歳出差引残額 500,000,000円	決算特別 9月29日	可決・賛成多数
3	平成28年度渋谷区介護保険事業会計歳入 歳出決算 歳入決算額 14,275,842,618円 歳出決算額 13,702,626,801円 歳入歳出差引残額 573,215,817円	決算特別 9月29日	可決・賛成多数
4	平成28年度渋谷区後期高齢者医療事業会 計歳入歳出決算 歳入決算額 5,135,219,507円 歳出決算額 5,055,133,006円 歳入歳出差引残額 80,086,501円	決算特別 9月29日	可決・賛成多数

3 議 案

議案番号	件 名	付託委員会 及び付託日	議 決 結 果 [討 論]
40	神宮前国際交流学級の移転に関する合意(和解)について	文 教 10月26日	可決・賛成多数

4 請 願

件 名 ・ 意 見 等	紹介議員名	付託委員会 及び付託日	議 決 結 果 [討 論]
国民健康保険料の引き下げを求める請願 [請願者] 渋谷社会保障推進協議会 代表者 福井 典子 ほか 918名 意見：請願の趣旨に沿い難いため	苫 孝二 五十嵐千代子 田中 正也 秋元 英之 菅野 茂	区民環境 10月18日	不採択・ 賛成少数 [賛成討論] 牛尾議員 (日本共産党)

5 意見書

件 名	付 託 委 員 会	議決結果	提出先
固定資産税及び都市計画税の軽減措置の継続を求める意見書	省 略	決定・ 全員一致	東京都知事

6 閉会中の調査事件について

閉会中も継続して調査の付託

委員会名	調 査 事 件 名
総務委員会	<ul style="list-style-type: none"> ・経営企画及び財政について ・情報戦略及び庁舎について ・総合調整及び事務管理について ・公有財産及び営繕について ・防災及び安全対策について
区民環境委員会	<ul style="list-style-type: none"> ・地域振興及び施設の運営について ・戸籍、住民記録、税等について ・商工観光・文化振興等について ・国民健康保険等について ・都市整備及び環境保全について ・土木・公園及び交通対策について ・リサイクル及び清掃事業について
文教委員会	<ul style="list-style-type: none"> ・児童・青少年育成及び施設の運営について ・学校教育機関及び教育財産について ・校外施設及び学校給食について ・社会教育及び社会体育について
福祉保健委員会	<ul style="list-style-type: none"> ・社会福祉及び施設の運営について ・保健衛生及び施設の運営について
議会運営委員会	<ul style="list-style-type: none"> ・議会の運営について

委員会名	調査事件名
自治権確立特別委員会	・自治権拡充・地方分権に関する調査並びに対策の件 ・23区共同事業に関する調査並びに対策の件
交通・公有地問題特別委員会	・区内の交通問題に関する調査並びに対策の件 ・公有地問題に関する調査並びに対策の件
庁舎問題特別委員会	・庁舎のあり方に関する調査並びに対策の件
五輪・パラリンピック対策特別委員会	・第32回オリンピック競技大会及び第16回パラリンピック競技大会に関する調査並びに対策の件

(5) 第4回定例会

■ 11月27日本会議

1 定例会の会期 会期は11月27日から12月8日の12日間と決定

■ 11月28日本会議

1 議案

議案番号	件名	付託委員会及び付託日	議決結果 [討 論]
42	渋谷区議会議員の議員報酬、費用弁償及び期末手当に関する条例の一部を改正する条例 議員報酬の額の改定等 平成29年12月1日施行	総務 11月28日	可決・賛成多数
43	渋谷区長等の給料等に関する条例の一部を改正する条例 給料の額の改定等 平成29年12月1日施行	総務 11月28日	可決・賛成多数
44	渋谷区教育委員会教育長の給与、旅費及び勤務条件に関する条例の一部を改正する条例 給料の額の改定等 平成29年12月1日施行	総務 11月28日	可決・賛成多数
57	職員の給与に関する条例の一部を改正する条例 給料表の改定等 公布の日施行、第二条は平成30年4月1日施行	総務 11月28日	可決・賛成多数
58	幼稚園教育職員の給与に関する条例の一部を改正する条例 給料表の改定等 公布の日施行、第二条は平成30年4月1日施行	文教 11月28日	可決・全員一致

■ 12月8日本会議

1 議 案

議案番号	件 名	付託委員会 及び付託日	議 決 結 果 [討 論]
4 1	渋谷区組織条例の一部を改正する条例 (1) 部の新設、部名の変更及び分掌事務の移管 (2) 関係条例の一部改正 平成30年4月1日施行	総 務 11月28日	可決・賛成多数
4 5	職員の育児休業等に関する条例の一部を改正 する条例 再任用短時間勤務職員に係る育児休業に係る規定の整備 公布の日施行	総 務 11月28日	可決・全員一致
4 6	渋谷区借上げ等高齢者住宅条例の一部を改正 する条例 借上げ住宅の募集方法等に係る規定の整備 公布の日施行	福 祉 保 健 11月28日	可決・全員一致
4 7	渋谷区高齢者在宅サービスセンター条例及び 渋谷区グループホームいきいき条例の一部を 改正する条例 地方税法等の改正に伴う規定の整備 (1) 渋谷区恵比寿西二丁目高齢者在宅サービス センター (2) 渋谷区グループホーム恵比寿西二丁目 位置 渋谷区恵比寿西二丁目13番5号 区規則で定める日施行	福 祉 保 健 11月28日	可決・全員一致
4 8	渋谷区地域包括支援センター条例の一部を改 正する条例 (1) 渋谷区ケアステーション本町地域包括支援 センター → 渋谷区つばめの里・本町東地域包括支 援センター (2) 渋谷区ケアステーション笹幡地域包括支援 センター → 渋谷区笹幡地域包括支援センター 区規則で定める日施行	福 祉 保 健 11月28日	可決・賛成多数
4 9	恵比寿駅東口擁壁改修工事請負契約 契約金額 299,160,000円 契約の相手 世紀東急工業株式会社 東京支店 工期 契約締結の日から平成31年2月21日	総 務 11月28日	可決・全員一致

議案番号	件名	付託委員会及び付託日	議決結果 [討 論]
50	<p>物品購入契約</p> <p>介護施設用電動ベッド購入（渋谷区つばめの里・本町東）</p> <p>契約金額 53,416,800円</p> <p>契約の相手 株式会社ウチダシステムズ</p> <p>納期 契約締結の日から平成30年3月15日</p>	<p>総務 11月28日</p>	可決・全員一致
53	<p>専決処分の承認について</p> <p>区民住宅滞納使用料に係る請求訴訟の提起に伴う専決処分</p>	<p>総務 11月28日</p>	可決・全員一致
51	<p>訴えの提起について</p> <p>区営住宅使用料等を滞納している居住者に対する明渡し等請求訴訟の提起</p>	<p>総務 11月28日</p>	可決・全員一致
52	<p>訴えの提起について</p> <p>区営住宅使用料等を滞納している居住者に対する明渡し等請求訴訟の提起</p>	<p>総務 11月28日</p>	可決・全員一致
56	<p>渋谷区スポーツ施設の指定管理者の指定について</p> <p>管理を行わせる施設の名称 渋谷区スポーツセンター等</p> <p>指定管理者となる団体の名称 ちがいをちからに共同事業体</p> <p>指定の期間 平成30年4月1日から平成35年3月31日まで</p>	<p>文教 11月28日</p>	<p>可決・賛成多数 [反対討論] 笹本議員 (無所属)</p>
54	<p>渋谷区高齢者在宅サービスセンターの指定管理者の指定について</p> <p>管理を行わせる施設の名称 渋谷区恵比寿西二丁目高齢者在宅サービスセンター</p> <p>指定管理者となる団体の名称 社会福祉法人カメラア会</p> <p>指定の期間 平成32年10月1日から平成37年3月31日まで</p>	<p>福祉保健 11月28日</p>	可決・賛成多数
55	<p>渋谷区グループホームの指定管理者の指定について</p> <p>管理を行わせる施設の名称 渋谷区グループホーム恵比寿西二丁目</p> <p>指定管理者となる団体名称 社会福祉法人カメラア会</p> <p>指定の期間 平成32年10月1日から平成37年3月31日まで</p>	<p>福祉保健 11月28日</p>	可決・賛成多数

2 請 願

件 名 ・ 意 見 等	紹介議員名	付託委員会 及び付託日	議 決 結 果 [討 論]
羽田空港新飛行経路案に関する教室型住民説明会及び落下物事故の検証報告の早急な実施を国交省へ求める請願 [請願者] 渋谷区 市民グループ都民カフェ渋谷 代表 竹田 文子 ほか 2名 意見:本請願の趣旨に従い、国への要望に取り組む 措置:いずれにも送付しないものとする	須田 賢 牛尾 真己 笹本 由紀子 堀切 稔人 鈴木 建邦	交通・公有地 問題 特別 11月28日	採択・ 全員一致

3 意見書

件 名 ・ 意 見 等	付 託 委員会	議決結果	提 出 先
東京都受動喫煙防止条例（仮称）に対する意見書	省 略	決定・ 全員一致	東 京 都 知 事

4 閉会中の調査事件について

閉会中も継続して調査の付託

委 員 会 名	調 査 事 件 名
総務委員会	<ul style="list-style-type: none"> ・ 経営企画及び財政について ・ 情報戦略及び庁舎について ・ 総合調整及び事務管理について ・ 公有財産及び営繕について ・ 防災及び安全対策について
区民環境委員会	<ul style="list-style-type: none"> ・ 地域振興及び施設の運営について ・ 戸籍、住民記録、税等について ・ 商工観光・文化振興等について ・ 国民健康保険等について ・ 都市整備及び環境保全について ・ 土木・公園及び交通対策について ・ リサイクル及び清掃事業について
文教委員会	<ul style="list-style-type: none"> ・ 児童・青少年育成及び施設の運営について ・ 学校教育機関及び教育財産について ・ 校外施設及び学校給食について ・ 社会教育及び社会体育について
福祉保健委員会	<ul style="list-style-type: none"> ・ 社会福祉及び施設の運営について ・ 保健衛生及び施設の運営について
議会運営委員会	<ul style="list-style-type: none"> ・ 議会の運営について
自治権確立 特別委員会	<ul style="list-style-type: none"> ・ 自治権拡充・地方分権に関する調査並びに対策の件 ・ 23区共同事業に関する調査並びに対策の件

委員会名	調査事件名
交通・公有地問題 特別委員会	<ul style="list-style-type: none"> ・区内の交通問題に関する調査並びに対策の件 ・公有地問題に関する調査並びに対策の件
庁舎問題特別委員会	<ul style="list-style-type: none"> ・庁舎のあり方に関する調査並びに対策の件
五輪・パラリンピック 対策特別委員会	<ul style="list-style-type: none"> ・第32回オリンピック競技大会及び第16回パラリンピック競技大会に関する調査並びに対策の件

(6) 会議資料

① 予 算

1 平成28年度一般会計予算

■ 歳 入

(単位：千円)

款	項	当初予算額	補正予算額 (第1号)	補正予算額 (第2号)	補正予算額 (第3号)	補正予算額 (第4号)	補正予算額 (第5号)	差引予算額
1	特別区税	46,458,430					2,128,688	48,587,118
	1 特別区民税	42,716,166					2,128,688	44,844,854
	2 軽自動車税	71,328						71,328
	3 特別区たばこ税	3,670,936						3,670,936
2	地方譲与税	384,807						384,807
	1 自動車重量譲与税	267,591						267,591
	3 地方揮発油譲与税	117,216						117,216
3	利子割交付金	211,542						211,542
	1 利子割交付金	211,542						211,542
4	配当割交付金	1,152,388						1,152,388
	1 配当割交付金	1,152,388						1,152,388
5	株式等譲渡所得割交付金	680,309						680,309
	1 株式等譲渡所得割交付金	680,309						680,309
6	地方消費税交付金	7,808,496						7,808,496
	1 地方消費税交付金	7,808,496						7,808,496
7	自動車取得税交付金	193,186						193,186
	1 自動車取得税交付金	193,186						193,186
8	地方特例交付金	42,799						42,799
	1 地方特例交付金	42,799						42,799
9	特別区交付金	1,532,537					976,575	2,509,112
	1 特別区財政調整交付金	1,532,537					976,575	2,509,112
10	交通安全対策特別交付金	39,001						39,001
	1 交通安全対策特別交付金	39,001						39,001
11	分担金及び負担金	949,196						949,196
	1 負担金	949,196						949,196
12	使用料及び手数料	5,594,154						5,594,154
	1 使用料	4,909,397						4,909,397
	2 手数料	684,757						684,757
13	国庫支出金	11,383,198	86,922	18,000	26,123	18,954		11,533,197
	1 国庫負担金	9,393,198						9,393,198
	2 国庫補助金	1,986,956	86,922	18,000	26,123	18,954		2,136,955
	3 委託金	3,044						3,044
14	都支出金	5,225,600	300,561	222,158	82,387			5,830,706
	1 都負担金	2,496,336						2,496,336
	2 都補助金	1,955,649	300,561	109,449	82,387			2,448,046
	3 都委託金	773,615		112,709				886,324
15	財産収入	457,354						457,354
	1 財産運用収入	380,744						380,744
	2 財産売払収入	76,610						76,610
16	寄附金	52,513						52,513
	1 寄附金	52,513						52,513
18	繰越金	1,394,770	263,928	42,796	223,859	6,823	3,409,135	5,341,311
	1 繰越金	1,394,770	263,928	42,796	223,859	6,823	3,409,135	5,341,311
19	諸収入	991,720						991,720
	1 延滞金、加算金及び過料	108,742						108,742
	2 特別区預金利子	1,723						1,723
	3 貸付金元利収入	25,154						25,154
	4 受託事業収入	353,398						353,398
	5 収益事業収入	1						1
	6 雑入	502,702						502,702
	合 計	84,552,000	651,411	282,954	332,369	25,777	6,514,398	92,358,909

■ 歳 出

(単位：千円)

款	項	当初予算額	補正予算額 (第1号)	補正予算額 (第2号)	補正予算額 (第3号)	補正予算額 (第4号)	補正予算額 (第5号)	差引予算額
1	議会費	791,253						791,253
	1 議会費	791,253						791,253
2	総務費	13,171,935	57,887	112,709		25,777	6,500,000	19,868,308
	1 総務管理費	9,488,681	4,853			25,777		9,519,311
	2 徴税費	916,783						916,783
	3 戸籍住民基本台帳費	430,114	53,034					483,148
	4 選挙費	185,080		112,709				297,789
	5 統計調査費	97,314						97,314
	6 区民施設費	1,962,248					6,500,000	8,462,248
	7 監査委員費	91,715						91,715
3	民生費	43,755,566	481,006	170,245	158,984		14,398	44,580,199
	1 社会福祉費	19,803,487					14,398	19,817,885
	2 児童福祉費	16,691,719	481,006	170,245	158,984			17,501,954
	3 生活保護費	7,206,587						7,206,587
	4 国民年金費	53,773						53,773
4	衛生費	3,714,780						3,714,780
	1 衛生管理費	1,096,178						1,096,178
	2 公衆衛生費	2,313,019						2,313,019
	3 環境衛生費	305,583						305,583
5	環境費	4,130,502						4,130,502
	1 環境費	271,122						271,122
	2 清掃費	3,859,380						3,859,380
6	産業経済費	766,182						766,182
	1 商工費	766,182						766,182
7	土木費	6,807,514	112,518					6,920,032
	1 土木管理費	468,344						468,344
	2 道路橋梁費	1,619,923	112,518					1,732,441
	3 河川費	33,460						33,460
	4 都市計画費	2,369,137						2,369,137
	5 建築費	1,466,291						1,466,291
	6 住宅費	850,359						850,359
8	教育費	8,696,194						8,696,194
	1 教育総務費	936,268						936,268
	2 小学校費	2,359,528						2,359,528
	3 中学校費	1,277,908						1,277,908
	4 校外施設費	133,120						133,120
	5 幼稚園費	746,048						746,048
	6 社会教育費	2,193,509						2,193,509
	7 社会体育費	1,049,813						1,049,813
9	公債費	2,456,469						2,456,469
	1 公債費	2,456,469						2,456,469
10	諸支出金	61,605			173,385			234,990
	2 財政積立金	61,605						61,605
	4 諸費				173,385			
11	予備費	200,000						200,000
	1 予備費	200,000						200,000
	合 計	84,552,000	651,411	282,954	332,369	25,777	6,514,398	92,358,909

2 平成28年度国民健康保険事業会計予算

■ 歳入

(単位：千円)

款	項	当初予算額
1	国民健康保険料	7,784,464
	1 国民健康保険料	7,784,464
2	使用料及び手数料	90
	1 手数料	90
3	国庫支出金	5,497,572
	1 国庫負担金	5,489,897
	2 国庫補助金	7,675
4	療養給付費等交付金	316,347
	1 療養給付費等交付金	316,347
5	前期高齢者交付金	1,890,985
	1 前期高齢者交付金	1,890,985
6	都支出金	1,511,801
	1 都負担金	227,158
	2 都補助金	1,284,643
7	共同事業交付金	7,936,354
	1 共同事業交付金	7,936,354
8	繰入金	3,574,554
	1 他会計繰入金	3,574,554
9	繰越金	500,242
	1 繰越金	500,242
10	諸収入	22,262
	1 延滞金、加算金及び過料	2
	2 預金利子	159
	3 雑入	22,101
	合 計	29,034,671

款	項	当初予算額
1	総務費	506,240
	1 総務管理費	409,398
	2 徴収費	96,842
2	保険給付費	14,874,583
	1 療養諸費	13,052,970
	2 高額療養費	1,614,094
	3 移送費	200
	4 出産育児諸費	176,400
	5 葬祭費	17,500
	6 結核・精神医療給付金	13,419
3	後期高齢者支援金等	3,407,414
	1 後期高齢者支援金等	3,407,414
4	前期高齢者納付金等	1,849
	1 前期高齢者納付金等	1,849
5	老人保健拠出金	92
	1 老人保健拠出金	92
6	介護納付金	1,529,293
	1 介護納付金	1,529,293
7	共同事業拠出金	8,077,632
	1 共同事業拠出金	8,077,632
8	保健事業費	166,262
	1 特定健康診査等事業費	150,757
	2 保健事業費	15,505
9	諸支出金	252,091
	1 償還金及び還付金	252,091
10	予備費	219,215
	1 予備費	219,215
	合 計	29,034,671

3 平成29年度一般会計予算

■ 歳入

(単位：千円)

款	項	当初予算額	補正予算額 (第1号)	補正予算額 (第2号)	補正予算額 (第3号)	補正予算額 (第4号)	差引予算額
1	特別区税	46,994,684					46,994,684
	1 特別区民税	43,632,645					43,632,645
	2 軽自動車税	69,973					69,973
	3 特別区たばこ税	3,292,066					3,292,066
2	地方譲与税	390,559					390,559
	1 自動車重量譲与税	278,616					278,616
	3 地方揮発油譲与税	111,943					111,943
3	利子割交付金	149,560					149,560
	1 利子割交付金	149,560					149,560
4	配当割交付金	555,260					555,260
	1 配当割交付金	555,260					555,260
5	株式等譲渡所得割交付金	381,178					381,178
	1 株式等譲渡所得割交付金	381,178					381,178
6	地方消費税交付金	7,825,411					7,825,411
	1 地方消費税交付金	7,825,411					7,825,411
7	自動車取得税交付金	178,241					178,241
	1 自動車取得税交付金	178,241					178,241
8	地方特例交付金	44,921					44,921
	1 地方特例交付金	44,921					44,921
9	特別区交付金	1,300,000					1,300,000
	1 特別区財政調整交付金	1,300,000					1,300,000
10	交通安全対策特別交付金	37,554					37,554
	1 交通安全対策特別交付金	37,554					37,554
11	分担金及び負担金	994,052					994,052
	1 負担金	994,052					994,052
12	使用料及び手数料	5,651,468					5,651,468
	1 使用料	4,930,089					4,930,089
	2 手数料	721,379					721,379
13	国庫支出金	12,128,073					12,128,073
	1 国庫負担金	9,828,452					9,828,452
	2 国庫補助金	2,296,967					2,296,967
	3 委託金	2,654					2,654
14	都支出金	7,088,268				83,150	7,171,418
	1 都負担金	2,758,235					2,758,235
	2 都補助金	3,609,878					3,609,878
	3 都委託金	720,155				83,150	803,305
15	財産収入	393,838					393,838
	1 財産運用収入	326,759					326,759
	2 財産売却収入	67,079					67,079
16	寄附金	51,994					51,994
	1 寄附金	51,994					51,994
17	繰入金	3,500,000					3,500,000
	1 基金繰入金	3,500,000					3,500,000
18	繰越金	1,354,404	177,318	13,403	1,860,314	15,143	3,420,582
	1 繰越金	1,354,404	177,318	13,403	1,860,314	15,143	3,420,582
19	諸収入	1,072,535					1,072,535
	1 延滞金、加算金及び過料	120,665					120,665
	2 特別区預金利子	114					114
	3 貸付金元利収入	23,789					23,789
	4 受託事業収入	386,799					386,799
	5 収益事業収入	1					1
	6 雑入	541,167					541,167
20	特別区債	2,560,000					2,560,000
	1 特別区債	2,560,000					2,560,000
	合 計	92,652,000	177,318	13,403	1,860,314	98,293	94,801,328

■ 歳 出

(単位：千円)

款	項	当初予算額	補正予算額 (第1号)	補正予算額 (第2号)	補正予算額 (第3号)	補正予算額 (第4号)	差引予算額
1	議会費	771,312					771,312
	1 議会費	771,312					771,312
2	総務費	13,436,980				98,293	13,535,273
	1 総務管理費	10,303,308					10,303,308
	2 徴税費	865,785					865,785
	3 戸籍住民基本台帳費	487,626					487,626
	4 選挙費	179,841				98,293	278,134
	5 統計調査費	58,174					58,174
	6 区民施設費	1,453,867					1,453,867
	7 監査委員費	88,379					88,379
3	民生費	49,542,702	119,873	13,403	1,610,000		51,285,978
	1 社会福祉費	22,543,226					22,543,226
	2 児童福祉費	19,630,320	119,873	13,403	1,610,000		21,373,596
	3 生活保護費	7,302,328					7,302,328
	4 国民年金費	66,828					66,828
4	衛生費	3,610,556				99,093	3,709,649
	1 衛生管理費	1,148,299				99,093	1,247,392
	2 公衆衛生費	2,373,066					2,373,066
	3 環境衛生費	89,191					89,191
5	環境費	4,493,666					4,493,666
	1 環境費	465,322					465,322
	2 清掃費	4,028,344					4,028,344
6	産業経済費	733,671					733,671
	1 商工費	733,671					733,671
7	土木費	8,460,566					8,460,566
	1 土木管理費	582,471					582,471
	2 道路橋梁費	1,720,221					1,720,221
	3 河川費	33,460					33,460
	4 都市計画費	2,717,170					2,717,170
	5 建築費	1,344,648					1,344,648
	6 住宅費	2,062,596					2,062,596
8	教育費	9,283,920					9,283,920
	1 教育総務費	1,009,959					1,009,959
	2 小学校費	2,809,065					2,809,065
	3 中学校費	1,347,557					1,347,557
	4 校外施設費	122,442					122,442
	5 幼稚園費	821,703					821,703
	6 社会教育費	2,182,568					2,182,568
	7 社会体育費	990,626					990,626
9	公債費	2,093,030					2,093,030
	1 公債費	2,093,030					2,093,030
10	諸支出金	25,597			151,221		176,818
	2 財政積立金	25,597	57,445				83,042
	4 諸費	200,000			151,221		
11	予備費	200,000	57,445				257,445
	1 予備費	92,652,000	177,318				92,829,318
	合 計	92,652,000	177,318	13,403	1,860,314	98,293	94,801,328

4 平成29年度国民健康保険事業会計予算

■ 歳入

(単位：千円)

款	項	当初予算額
1	国民健康保険料	7,905,418
	1 国民健康保険料	7,905,418
2	使用料及び手数料	111
	1 手数料	111
3	国庫支出金	5,445,405
	1 国庫負担金	5,400,401
	2 国庫補助金	45,004
4	療養給付費等交付金	176,793
	1 療養給付費等交付金	176,793
5	前期高齢者交付金	2,040,571
	1 前期高齢者交付金	2,040,571
6	都支出金	1,525,176
	1 都負担金	272,213
	2 都補助金	1,252,963
7	共同事業交付金	8,311,205
	1 共同事業交付金	8,311,205
8	繰入金	3,133,927
	1 他会計繰入金	3,133,927
9	繰越金	488,977
	1 繰越金	488,977
10	諸収入	21,315
	1 延滞金、加算金及び過料	2
	2 預金利子	10
	3 雑入	21,303
	合 計	29,048,898

■ 歳 出

(単位：千円)

款	項	当初予算額
1	総務費	690,505
	1 総務管理費	569,521
	2 徴収費	120,984
2	保険給付費	14,427,300
	1 療養諸費	12,611,810
	2 高額療養費	1,612,190
	3 移送費	200
	4 出産育児諸費	172,200
	5 葬祭費	16,100
	6 結核・精神医療給付金	14,800
3	後期高齢者支援金等	3,359,588
	1 後期高齢者支援金等	3,359,588
4	前期高齢者納付金等	11,941
	1 前期高齢者納付金等	11,941
5	老人保健拠出金	59
	1 老人保健拠出金	59
6	介護納付金	1,552,697
	1 介護納付金	1,552,697
7	共同事業拠出金	8,383,241
	1 共同事業拠出金	8,383,241
8	保健事業費	170,768
	1 特定健康診査等事業費	154,668
	2 保健事業費	16,100
9	諸支出金	240,211
	1 償還金及び還付金	240,211
10	予備費	212,588
	1 予備費	212,588
	合 計	29,048,898

5 平成29年度介護保険事業会計予算

■ 歳入 (単位：千円)

款	項	当初予算額
1	保険料	3,211,575
	1 介護保険料	3,211,575
2	使用料及び手数料	7
	1 手数料	7
3	国庫支出金	3,041,014
	1 国庫負担金	2,365,509
	2 国庫補助金	675,505
4	支払基金交付金	3,919,109
	1 支払基金交付金	3,919,109
5	都支出金	2,111,835
	1 都負担金	1,978,030
	2 都補助金	133,805
6	財産収入	198
	1 財産運用収入	198
7	繰入金	2,691,268
	1 他会計繰入金	2,647,553
	2 基金繰入金	43,715
8	繰越金	226,737
	1 繰越金	226,737
9	諸収入	1,773
	1 延滞金、加算金及び過料	1
	2 預金利子	7
	3 雑入	1,765
合 計		15,203,516

■ 歳出 (単位：千円)

款	項	当初予算額
1	総務費	818,938
	1 総務管理費	805,375
	2 徴収費	13,563
2	保険給付費	13,364,742
	1 保険給付費	13,364,742
4	地域支援事業費	913,080
	1 地域支援事業費	913,080
5	基金積立金	198
	1 基金積立金	198
6	予備費	100,000
	1 予備費	100,000
7	諸支出金	6,558
	1 償還金及び還付金	6,558
合 計		15,203,516

6 平成29年度後期高齢者医療事業会計予算

■ 歳入 (単位：千円)

款	項	当初予算額
1	後期高齢者医療保険料	3,109,339
	1 後期高齢者医療保険料	3,109,339
2	使用料及び手数料	15
	1 手数料	15
3	繰入金	2,087,678
	1 他会計繰入金	2,087,678
4	繰越金	1
	1 繰越金	1
5	諸収入	117,836
	1 延滞金及び過料	1
	2 償還金及び還付加算金	8,596
	3 預金利子	4
	4 受託事業収入	109,235
合 計		5,314,869

■ 歳出 (単位：千円)

款	項	当初予算額
1	総務費	176,463
	1 総務管理費	98,378
	2 徴収費	78,085
2	保険給付費	71,890
	1 葬祭費	71,890
3	分担金及び負担金	4,911,053
	1 広域連合負担金	4,911,053
4	保健事業費	76,375
	1 保健事業費	76,375
5	諸支出金	8,596
	1 償還金及び還付加算金	8,596
6	予備費	70,492
	1 予備費	70,492
合 計		5,314,869

② 決算

1 平成28年度一般会計歳入歳出決算

■ 歳入

(単位：円)

款	項	予算現額	調定額	収入済額	不納欠損額	収入未済額	予算現額と収入済額との比較
1	特別区税	48,587,118,000	50,211,097,666	48,785,053,097	190,449,261	1,249,097,588	197,935,097
	1 特別区民税	44,844,854,000	46,608,799,397	45,191,457,518	188,907,961	1,241,833,398	346,603,518
	2 軽自動車税	71,328,000	79,214,590	70,511,900	1,541,300	7,264,190	△ 816,100
	3 特別区たばこ税	3,670,936,000	3,523,083,679	3,523,083,679	0	0	△ 147,852,321
2	地方譲与税	384,807,000	396,275,000	396,275,000	0	0	11,468,000
	1 自動車重量譲与税	267,591,000	280,526,000	280,526,000	0	0	12,935,000
	2 地方道路譲与税	0	0	0	0	0	0
	3 地方揮発油譲与税	117,216,000	115,749,000	115,749,000	0	0	△ 1,467,000
3	利子割交付金	211,542,000	169,132,000	169,132,000	0	0	△ 42,410,000
	1 利子割交付金	211,542,000	169,132,000	169,132,000	0	0	△ 42,410,000
4	配当割交付金	1,152,388,000	553,848,000	553,848,000	0	0	△ 598,540,000
	1 配当割交付金	1,152,388,000	553,848,000	553,848,000	0	0	△ 598,540,000
5	株式等譲渡所得割交付金	680,309,000	325,028,000	325,028,000	0	0	△ 355,281,000
	1 株式等譲渡所得割交付金	680,309,000	325,028,000	325,028,000	0	0	△ 355,281,000
6	地方消費税交付金	7,808,496,000	8,420,230,000	8,420,230,000	0	0	611,734,000
	1 地方消費税交付金	7,808,496,000	8,420,230,000	8,420,230,000	0	0	611,734,000
7	自動車取得税交付金	193,186,000	180,328,000	180,328,000	0	0	△ 12,858,000
	1 自動車取得税交付金	193,186,000	180,328,000	180,328,000	0	0	△ 12,858,000
8	地方特例交付金	42,799,000	40,517,000	40,517,000	0	0	△ 2,282,000
	1 地方特例交付金	42,799,000	40,517,000	40,517,000	0	0	△ 2,282,000
9	特別区交付金	2,509,112,000	3,696,660,000	3,696,660,000	0	0	1,187,548,000
	1 特別区財政調整交付金	2,509,112,000	3,696,660,000	3,696,660,000	0	0	1,187,548,000
10	交通安全対策特別交付金	39,001,000	32,704,000	32,704,000	0	0	△ 6,297,000
	1 交通安全対策特別交付金	39,001,000	32,704,000	32,704,000	0	0	△ 6,297,000
11	分担金及び負担金	949,196,000	863,589,688	856,249,734	970,790	6,564,054	△ 92,946,266
	1 負担金	949,196,000	863,589,688	856,249,734	970,790	6,564,054	△ 92,946,266
12	使用料及び手数料	5,594,154,000	5,708,084,156	5,675,020,590	376,742	32,694,942	80,866,590
	1 使用料	4,909,397,000	5,010,045,169	4,976,989,721	376,742	32,686,824	67,592,721
	2 手数料	684,757,000	698,038,987	698,030,869	0	8,118	13,273,869
13	国庫支出金	11,533,197,000	10,564,892,435	10,564,892,435	0	0	△ 968,304,565
	1 国庫負担金	9,393,198,000	9,000,802,387	9,000,802,387	0	0	△ 392,395,613
	2 国庫補助金	2,136,955,000	1,561,672,371	1,561,672,371	0	0	△ 575,282,629
	3 委託金	3,044,000	2,417,677	2,417,677	0	0	△ 626,323
14	都支出金	5,830,706,000	5,598,063,461	5,598,063,461	0	0	△ 232,642,539
	1 都負担金	2,496,336,000	2,435,742,846	2,435,742,846	0	0	△ 60,593,154
	2 都補助金	2,448,046,000	2,310,176,955	2,310,176,955	0	0	△ 137,869,045
	3 都委託金	886,324,000	852,143,660	852,143,660	0	0	△ 34,180,340
15	財産収入	457,354,000	599,568,686	599,568,686	0	0	142,214,686
	1 財産運用収入	380,744,000	376,228,583	376,228,583	0	0	△ 4,515,417
	2 財産売却収入	76,610,000	223,340,103	223,340,103	0	0	146,730,103
16	寄附金	52,513,000	55,153,867	55,153,867	0	0	2,640,867
	1 寄附金	52,513,000	55,153,867	55,153,867	0	0	2,640,867
18	繰越金	5,392,765,306	7,870,611,102	7,870,611,102	0	0	2,477,845,796
	1 繰越金	5,392,765,306	7,870,611,102	7,870,611,102	0	0	2,477,845,796
19	諸収入	991,720,000	1,742,557,419	1,067,920,278	0	2,056,762,801	76,200,278
	1 延滞金、加算金及び過料	108,742,000	136,578,791	136,627,200	0	0	27,885,200
	2 特別区預金利子	1,723,000	172,435	172,435	0	0	△ 1,550,565
	3 貸付金元利収入	25,154,000	119,013,034	26,867,217	0	92,145,817	1,713,217
	4 受託事業収入	353,398,000	313,645,740	312,064,772	0	1,581,968	△ 41,333,228
	5 収益事業収入	1,000	50,000,000	50,000,000	0	0	49,999,000
	6 雑入	502,702,000	1,123,147,419	542,188,654	0	1,963,035,016	39,486,654
	合計	92,410,363,306	97,028,340,480	94,887,255,250	191,796,793	3,345,119,385	2,476,891,944

■ 歳 出

(単位：円)

款	項	予算現額	支出済額	翌年度繰越額	不用額	予算現額と支出済額との比較
1	議会費	791,253,000	746,998,580	0	44,254,420	44,254,420
	1 議会費	791,253,000	746,998,580	0	44,254,420	44,254,420
2	総務費	19,897,262,306	18,638,905,979	16,245,000	1,242,111,327	1,258,356,327
	1 総務管理費	9,548,265,306	8,641,275,037	0	906,990,269	906,990,269
	2 徴税費	916,783,000	804,525,843	0	112,257,157	112,257,157
	3 戸籍住民基本台帳費	483,148,000	448,950,548	16,245,000	17,952,452	34,197,452
	4 選挙費	297,789,000	268,989,790	0	28,799,210	28,799,210
	5 統計調査費	97,314,000	77,055,426	0	20,258,574	20,258,574
	6 区民施設費	8,462,248,000	8,323,220,754	0	139,027,246	139,027,246
	7 監査委員費	91,715,000	74,888,581	0	16,826,419	16,826,419
3	民生費	44,602,699,000	41,334,881,778	79,822,800	3,187,994,422	3,267,817,222
	1 社会福祉費	19,840,385,000	18,142,648,393	0	1,697,736,607	1,697,736,607
	2 児童福祉費	17,501,954,000	16,314,888,143	79,822,800	1,107,243,057	1,187,065,857
	3 生活保護費	7,206,587,000	6,824,135,496	0	382,451,504	382,451,504
	4 国民年金費	53,773,000	53,209,746	0	563,254	563,254
4	衛生費	3,714,780,000	3,252,083,218	101,919,000	360,777,782	462,696,782
	1 衛生管理費	1,096,178,000	1,019,574,364	0	76,603,636	76,603,636
	2 公衆衛生費	2,313,019,000	2,052,089,361	0	260,929,639	260,929,639
	3 環境衛生費	305,583,000	180,419,493	101,919,000	23,244,507	125,163,507
5	環境費	4,130,502,000	3,997,392,953	0	133,109,047	133,109,047
	1 環境費	271,122,000	246,444,681	0	24,677,319	24,677,319
	2 清掃費	3,859,380,000	3,750,948,272	0	108,431,728	108,431,728
6	産業経済費	766,182,000	672,552,428	0	93,629,572	93,629,572
	1 商工費	766,182,000	672,552,428	0	93,629,572	93,629,572
7	土木費	6,920,032,000	5,763,815,944	42,755,000	1,113,461,056	1,156,216,056
	1 土木管理費	468,344,000	454,532,889	0	13,811,111	13,811,111
	2 道路橋梁費	1,732,441,000	1,494,546,374	31,155,000	206,739,626	237,894,626
	3 河川費	33,460,000	33,319,246	0	140,754	140,754
	4 都市計画費	2,369,137,000	2,287,658,080	11,600,000	69,878,920	81,478,920
	5 建築費	1,466,291,000	728,249,258	0	738,041,742	738,041,742
	6 住宅費	850,359,000	765,510,097	0	84,848,903	84,848,903
8	教育費	8,696,194,000	8,265,767,402	0	430,426,598	430,426,598
	1 教育総務費	936,268,000	893,213,690	0	43,054,310	43,054,310
	2 小学校費	2,359,528,000	2,283,811,662	0	75,716,338	75,716,338
	3 中学校費	1,277,908,000	1,253,720,479	0	24,187,521	24,187,521
	4 校外施設費	133,120,000	119,806,719	0	13,313,281	13,313,281
	5 幼稚園費	746,048,000	644,626,278	0	101,421,722	101,421,722
	6 社会教育費	2,193,509,000	2,096,887,192	0	96,621,808	96,621,808
	7 社会体育費	1,049,813,000	973,701,382	0	76,111,618	76,111,618
9	公債費	2,456,469,000	2,432,467,754	0	24,001,246	24,001,246
	1 公債費	2,456,469,000	2,432,467,754	0	24,001,246	24,001,246
10	諸支出金	282,079,626	265,229,903	0	16,849,723	16,849,723
	2 財政積立金	61,605,000	44,755,611	0	16,849,389	16,849,389
	4 諸費	220,474,626	220,474,292	0	334	334
11	予備費	152,910,374	0	0	152,910,374	152,910,374
	1 予備費	152,910,374	0	0	152,910,374	152,910,374
	合 計	92,410,363,306	85,370,095,939	240,741,800	6,799,525,567	7,040,267,367

2 平成28年度国民健康保険事業会計歳入歳出決算

■ 歳 入

(単位：円)

款	項	予算現額	調定額	収入済額	不納欠損額	収入未済額	予算現額と収入済額との比較
1	国民健康保険料	7,784,464,000	11,560,034,176	7,682,768,504	721,041,109	3,181,893,267	△ 101,695,496
	1 国民健康保険料	7,784,464,000	11,560,034,176	7,682,768,504	721,041,109	3,181,893,267	△ 101,695,496
2	使用料及び手数料	90,000	126,300	126,300	0	0	36,300
	1 手数料	90,000	126,300	126,300	0	0	36,300
3	国庫支出金	5,497,572,000	5,371,300,279	5,371,300,279	0	0	△ 126,271,721
	1 国庫負担金	5,489,897,000	5,310,887,279	5,310,887,279	0	0	△ 179,009,721
	2 国庫補助金	7,675,000	60,413,000	60,413,000	0	0	52,738,000
4	療養給付費等交付金	316,347,000	282,537,650	282,537,650	0	0	△ 33,809,350
	1 療養給付費等交付金	316,347,000	282,537,650	282,537,650	0	0	△ 33,809,350
5	前期高齢者交付金	1,890,985,000	1,892,949,640	1,892,949,640	0	0	1,964,640
	1 前期高齢者交付金	1,890,985,000	1,892,949,640	1,892,949,640	0	0	1,964,640
6	都支出金	1,511,801,000	1,538,176,328	1,538,176,328	0	0	26,375,328
	1 都負担金	227,158,000	224,311,205	224,311,205	0	0	△ 2,846,795
	2 都補助金	1,284,643,000	1,313,865,123	1,313,865,123	0	0	29,222,123
7	共同事業交付金	7,936,354,000	7,180,499,004	7,180,499,004	0	0	△ 755,854,996
	1 共同事業交付金	7,936,354,000	7,180,499,004	7,180,499,004	0	0	△ 755,854,996
8	繰入金	3,574,554,000	2,690,058,763	2,690,058,763	0	0	△ 884,495,237
	1 他会計繰入金	3,574,554,000	2,690,058,763	2,690,058,763	0	0	△ 884,495,237
9	繰越金	500,242,000	500,000,000	500,000,000	0	0	△ 242,000
	1 繰越金	500,242,000	500,000,000	500,000,000	0	0	△ 242,000
10	諸収入	22,262,000	38,792,755	20,394,857	2,524,114	15,873,784	△ 1,867,143
	1 延滞金、加算金及び過料	2,000	0	0	0	0	△ 2,000
	2 預金利子	159,000	8,282	8,282	0	0	△ 150,718
	3 雑入	22,101,000	38,784,473	20,386,575	2,524,114	15,873,784	△ 1,714,425
	合 計	29,034,671,000	31,054,474,895	27,158,811,325	723,565,223	3,197,767,051	△ 1,875,859,675

■ 歳 出

(単位：円)

款	項	予算現額	支出済額	翌年度繰越額	不用額	予算現額と支出済額との比較
1	総務費	506,240,000	470,826,900	0	35,413,100	35,413,100
	1 総務管理費	409,398,000	378,750,412	0	30,647,588	30,647,588
	2 徴収費	96,842,000	92,076,488	0	4,765,512	4,765,512
2	保険給付費	14,874,583,000	13,726,542,842	0	1,148,040,158	1,148,040,158
	1 療養諸費	13,051,836,615	12,052,148,702	0	999,687,913	999,687,913
	2 高額療養費	1,614,094,000	1,483,081,967	0	131,012,033	131,012,033
	3 移送費	200,000	0	0	200,000	200,000
	4 出産育児諸費	176,400,000	162,969,788	0	13,430,212	13,430,212
	5 葬祭費	17,500,000	13,790,000	0	3,710,000	3,710,000
	6 結核・精神医療給付金	14,552,385	14,552,385	0	0	0
3	後期高齢者支援金等	3,407,657,018	3,407,657,018	0	0	0
	1 後期高齢者支援金等	3,407,657,018	3,407,657,018	0	0	0
4	前期高齢者納付金等	2,521,041	2,521,041	0	0	0
	1 前期高齢者納付金等	2,521,041	2,521,041	0	0	0
5	老人保健拠出金	92,000	91,193	0	807	807
	1 老人保健拠出金	92,000	91,193	0	807	807
6	介護納付金	1,529,293,000	1,526,523,823	0	2,769,177	2,769,177
	1 介護納付金	1,529,293,000	1,526,523,823	0	2,769,177	2,769,177
7	共同事業拠出金	8,077,632,000	7,227,178,929	0	850,453,071	850,453,071
	1 共同事業拠出金	8,077,632,000	7,227,178,929	0	850,453,071	850,453,071
8	保健事業費	166,262,000	140,066,265	0	26,195,735	26,195,735
	1 特定健康診査等事業費	150,757,000	125,934,079	0	24,822,921	24,822,921
	2 保健事業費	15,505,000	14,132,186	0	1,372,814	1,372,814
9	諸支出金	252,091,000	157,403,314	0	94,687,686	94,687,686
	1 償還金及び還付金	252,091,000	157,403,314	0	94,687,686	94,687,686
10	予備費	218,299,941	0	0	218,299,941	218,299,941
	1 予備費	218,299,941	0	0	218,299,941	218,299,941
	合 計	29,034,671,000	26,658,811,325	0	2,375,859,675	2,375,859,675

3 平成28年度介護保険事業会計歳入歳出決算

■ 歳 入

(単位：円)

款	項	予算現額	調定額	収入済額	不納欠損額	収入未済額	予算現額と収入済額との比較
1	保険料	3,138,904,000	3,420,782,605	3,248,876,150	45,142,200	134,643,395	109,972,150
	1 介護保険料	3,138,904,000	3,420,782,605	3,248,876,150	45,142,200	134,643,395	109,972,150
2	使用料及び手数料	7,000	6,600	6,600	0	0	△ 400
	1 手数料	7,000	6,600	6,600	0	0	△ 400
3	国庫支出金	2,822,282,000	2,720,602,341	2,720,602,341	0	0	△ 101,679,659
	1 国庫負担金	2,217,726,000	2,162,045,290	2,162,045,290	0	0	△ 55,680,710
	2 国庫補助金	604,556,000	558,557,051	558,557,051	0	0	△ 45,998,949
4	支払基金交付金	3,622,840,000	3,504,052,969	3,504,052,969	0	0	△ 118,787,031
	1 支払基金交付金	3,622,840,000	3,504,052,969	3,504,052,969	0	0	△ 118,787,031
5	都支出金	1,967,844,000	1,894,325,222	1,894,325,222	0	0	△ 73,518,778
	1 都負担金	1,864,172,000	1,800,467,887	1,800,467,887	0	0	△ 63,704,113
	2 都補助金	103,672,000	93,857,335	93,857,335	0	0	△ 9,814,665
6	財産収入	86,000	61,644	61,644	0	0	△ 24,356
	1 財産運用収入	86,000	61,644	61,644	0	0	△ 24,356
7	繰入金	2,316,828,000	2,118,739,121	2,118,739,121	0	0	△ 198,088,879
	1 他会計繰入金	2,236,313,000	2,118,739,121	2,118,739,121	0	0	△ 117,573,879
	2 基礎繰入金	80,515,000	0	0	0	0	△ 80,515,000
8	繰越金	545,567,000	784,994,056	784,994,056	0	0	239,427,056
	1 繰越金	545,567,000	784,994,056	784,994,056	0	0	239,427,056
9	諸収入	1,601,000	16,442,226	4,184,515	0	12,257,711	2,583,515
	1 延滞金、加算金及び過料	1,000	0	0	0	0	△ 1,000
	2 預金利子	127,000	14,925	14,925	0	0	△ 112,075
	3 雑入	1,473,000	16,427,301	4,169,590	0	12,257,711	2,696,590
	合 計	14,415,959,000	14,460,006,784	14,275,842,618	45,142,200	146,901,106	△ 140,116,382

■ 歳 出

(単位：円)

款	項	予算現額	支出済額	翌年度繰越額	不用額	予算現額と支出済額との比較
1	総務費	543,821,000	500,667,631	0	43,153,369	43,153,369
	1 総務管理費	530,919,000	488,660,491	0	42,258,509	42,258,509
	2 徴収費	12,902,000	12,007,140	0	894,860	894,860
2	保険給付費	12,559,694,000	12,050,774,961	0	508,919,039	508,919,039
	1 保険給付費	12,559,694,000	12,050,774,961	0	508,919,039	508,919,039
4	地域支援事業費	660,022,000	569,709,208	0	90,312,792	90,312,792
	1 地域支援事業費	660,022,000	569,709,208	0	90,312,792	90,312,792
5	基金積立金	545,653,000	545,628,428	0	24,572	24,572
	1 基金積立金	545,653,000	545,628,428	0	24,572	24,572
6	予備費	70,211,557	0	0	70,211,557	70,211,557
	1 予備費	70,211,557	0	0	70,211,557	70,211,557
7	諸支出金	36,557,443	35,846,573	0	710,870	710,870
	1 償還金及び還付金	36,557,443	35,846,573	0	710,870	710,870
	合 計	14,415,959,000	13,702,626,801	0	713,332,199	713,332,199

4 平成28年度後期高齢者医療事業会計歳入歳出決算

■ 歳 入

(単位：円)

款	項	予算現額	調定額	収入済額	不納欠損額	収入未済額	予算現額と収入済額との比較
1	後期高齢者医療保険料	3,071,400,000	3,231,259,250	3,122,031,500	19,823,050	94,050,200	50,631,500
	1 後期高齢者医療保険料	3,071,400,000	3,231,259,250	3,122,031,500	19,823,050	94,050,200	50,631,500
2	使用料及び手数料	15,000	4,500	4,500	0	0	△ 10,500
	1 手数料	15,000	4,500	4,500	0	0	△ 10,500
3	繰入金	1,898,525,000	1,811,139,655	1,811,139,655	0	0	△ 87,385,345
	1 他会計繰入金	1,898,525,000	1,811,139,655	1,811,139,655	0	0	△ 87,385,345
4	繰越金	1,000	55,764,676	55,764,676	0	0	55,763,676
	1 繰越金	1,000	55,764,676	55,764,676	0	0	55,763,676
5	諸収入	117,103,000	146,279,176	146,279,176	0	0	29,176,176
	1 延滞金及び過料	1,000	0	0	0	0	△ 1,000
	2 償還金及び還付加算金	8,692,000	42,720,775	42,720,775	0	0	34,028,775
	3 預金利子	77,000	5,662	5,662	0	0	△ 71,338
	4 受託事業収入	108,333,000	103,536,650	103,536,650	0	0	△ 4,796,350
	5 雑入	0	16,089	16,089	0	0	16,089
6	国庫支出金	1,005,000	0	0	0	0	△ 1,005,000
	2 国庫補助金	1,005,000	0	0	0	0	△ 1,005,000
	合 計	5,088,049,000	5,244,447,257	5,135,219,507	19,823,050	94,050,200	47,170,507

■ 歳 出

(単位：円)

款	項	予算現額	支出済額	翌年度繰越額	不用額	予算現額と支出済額との比較
1	総務費	111,600,000	88,749,415	0	22,850,585	22,850,585
	1 総務管理費	106,777,000	84,182,610	0	22,594,390	22,594,390
	2 徴収費	4,823,000	4,566,805	0	256,195	256,195
2	保険給付費	71,190,000	70,525,000	0	665,000	665,000
	1 葬祭費	71,190,000	70,525,000	0	665,000	665,000
3	分担金及び負担金	4,816,232,000	4,815,567,306	0	664,694	664,694
	1 広域連合負担金	4,816,232,000	4,815,567,306	0	664,694	664,694
4	保健事業費	75,335,000	73,305,485	0	2,029,515	2,029,515
	1 保健事業費	75,335,000	73,305,485	0	2,029,515	2,029,515
5	諸支出金	8,692,000	6,985,800	0	1,706,200	1,706,200
	1 償還金及び還付加算金	8,692,000	6,985,800	0	1,706,200	1,706,200
6	予備費	5,000,000	0	0	5,000,000	5,000,000
	1 予備費	5,000,000	0	0	5,000,000	5,000,000
	合 計	5,088,049,000	5,055,133,006	0	32,915,994	32,915,994

③ 意見書

1 第2回定例会

新国立競技場建設計画における駐輪場・駐輪台数の増加を求める意見書

独立行政法人日本スポーツ振興センター（J S C）・新国立競技場設置本部の発表では新国立競技場内に予定されている駐輪場は一ヶ所、駐輪台数は九十五台とのことである。昨今の自転車需要の増大を鑑みれば、最大八万人収容のスタジアムの駐輪台数としては、少なすぎることは明白である。

国では「自転車活用推進法」が制定され、特別区内でも各区を繋いだシェアサイクル事業が進むなど、二〇二〇年のオリンピック・パラリンピックに向け、自転車走行環境の整備が急ピッチで進み、今後さらなる自転車利用者数の増加が見込まれている。ちなみに、約五万人収容の味の素スタジアムの駐輪台数は、スタジアム内に九百台、隣接地に二千台以上と、合わせて二千九百台以上の駐輪スペースが整備されている。新国立競技場においては二ヶ所以上の駐輪場の設置、千台以上の駐輪台数の確保が必須である。

よって、渋谷区議会は政府に対し、新国立競技場建設計画における駐輪場・駐輪台数の増加を強く要望する。

以上、地方自治法第99条の規定により意見書を提出する。

平成29年6月20日

渋谷区議会議長名

内閣総理大臣
文部科学大臣
国土交通大臣
東京オリンピック競技大会・東京パラリンピック競技大会担当大臣

あて

2 第3回定例会

固定資産税及び都市計画税の軽減措置の継続を求める意見書

政府は、平成29年9月の月例経済報告において、「景気は、緩やかな回復基調が続いている。」と発表した。しかし、「海外経済の不確実性や金融資本市場の変動の影響に留意する必要がある。」とも指摘している。

こうした状況の中で、現在東京都が実施している固定資産税・都市計画税の減免措置等は、厳しい経営環境にある中小零細企業者にとって、事業の継続や経営の健全化に大きな力となっている。これらの減免措置等を廃止した場合、区民とりわけ中小零細企業者の経営や生活は更に厳しいものとなり、地域社会の活性化、ひいては、日本経済の回復に大きな影響を及ぼすことになりかねない。

よって、渋谷区議会は、東京都に対し、中小零細企業者等の経営基盤の強化支援を図るため、以下の措置を平成30年度以降も継続することを強く求めるものである。

- 1 小規模住宅用地に対する都市計画税の軽減措置
- 2 小規模非住宅用地に対する固定資産税・都市計画税の減免措置
- 3 商業地等における固定資産税及び都市計画税について、負担水準の上限を65%に引き下げる軽減措置

以上、地方自治法第99条の規定により意見書を提出する。

平成29年10月26日

渋谷区議会議長名

東京都知事 あて

3 第4回定例会

東京都受動喫煙防止条例（仮称）に対する意見書

東京都は平成30年第1回定例都議会において、「東京都受動喫煙防止に関する条例（仮称）」を制定するとしている。

本年9月に公表した「東京都受動喫煙防止条例（仮称）の基本的な考え方」では、施設ごとの規制範囲や罰則付きの条例を目指すこと等が示された。

受動喫煙防止対策は、都民の健康増進の観点はもとより、2020年東京オリンピック・パラリンピック大会のホストシティの責務として、その対策を一層推進していくべきものである。

一方で、その対策は、様々な分野の経済活動や都民の暮らしに広く影響を及ぼすとともに、関係事業者の理解と協力があって、初めて実効性が担保され、効果的な対策となるものである。

よって、渋谷区議会は、都が受動喫煙防止条例を制定するにあたっては、多くの都民の理解と共感を得られる条例となるよう、次の事項を要望するものである。

1. 東京都は各区市町村と十分協議すること。
2. 都が実施してきた、分煙補助事業、店頭表示等との整合性や、それらの諸対策を着実に実行してきた各種業界や都民等の意見も十分踏まえて検討を行うこと。

以上、地方自治法第99条の規定により意見書を提出する。

平成29年12月8日

渋谷区議会議長名

東京都知事 あて

5 議決等の結果

(1) 第1回定例会

(注) ◆=議員提出議案 ○=賛成 ×=反対

件名	会派名等							その他 [議席番号順]			結果
	自由 民主 党	公 明 党	日 本 共 産 党	シ ブ ヤ 笑 顔	民 主 党	無 所 属	無 所 属	無 所 属			

【諮問】

人権擁護委員の候補者について	○	○	○	○	○	○	○	○	支障ない旨 答申
人権擁護委員の候補者について	○	○	○	○	○	○	○	○	支障ない旨 答申

【特別委員会】

予算特別委員会の設置・委員33人選任	○	○	○	○	○	○	○	○	決定・選任
--------------------	---	---	---	---	---	---	---	---	-------

【条例】

渋谷区行政手続における特定の個人を識別するための番号の利用等に関する条例の一部を改正する条例	○	○	×	○	○	○	×	×	可決
渋谷区手数料条例の一部を改正する条例	○	○	○	○	○	○	○	○	可決
職員の勤務時間、休日、休暇等に関する条例の一部を改正する条例	○	○	○	○	○	○	○	○	可決
職員の育児休業等に関する条例の一部を改正する条例	○	○	○	○	○	○	○	○	可決
職員の配偶者同行休業に関する条例の一部を改正する条例	○	○	○	○	○	○	○	○	可決
渋谷区新たな地域活性化のための条例（制定）	○	○	×	○	○	○	×	×	可決
渋谷区役所出張所の設置に関する条例の一部を改正する条例	○	○	○	○	○	○	○	○	可決
渋谷区国民健康保険条例の一部を改正する条例	○	○	×	○	○	○	×	×	可決
渋谷区子育て支援施設条例の一部を改正する条例	○	○	○	○	○	○	○	○	可決
渋谷区地区計画等の区域内における建築物の制限に関する条例の一部を改正する条例	○	○	○	○	○	○	○	○	可決
渋谷区道路占用料等徴収条例の一部を改正する条例	○	○	○	○	○	○	○	○	可決
渋谷区水洗便所助成条例を廃止する条例	○	○	○	○	○	○	○	○	可決
渋谷区立都市公園条例の一部を改正する条例	○	○	○	○	○	○	○	○	可決
幼稚園教育職員の勤務時間、休日、休暇等に関する条例の一部を改正する条例	○	○	○	○	○	○	○	○	可決

件名	会派名等						その他 [議席番号順]			結果	
	自由民主党	公明党	日本共産党	シブヤ笑顔	民主	民	無所属	無所属	無所属		
渋谷区スポーツ推進計画策定委員会条例（制定）	○	○	○	○	○	○	○	○	○	可	決
渋谷区議会議員及び区長の選挙における選挙運動の公費負担に関する条例の一部を改正する条例	○	○	○	○	○	○	×	×	×	可	決
渋谷区特別区税条例等の一部を改正する条例	○	○	○	○	○	○	○	○	○	可	決
◆渋谷区公契約条例の一部を改正する条例	×	×	○	×	○	×	×	×	×	否	決
◆渋谷区新庁舎建設に関する検討会条例（制定）	×	×	○	×	×	×	○	○	○	否	決
◆渋谷区立河津さくらの里しぶや条例を廃止する条例	×	×	○	×	×	×	○	○	○	否	決
◆渋谷区特別区税条例の一部を改正する条例	×	×	○	×	×	×	×	×	×	否	決
◆渋谷区国民健康保険加入者生活支援手当条例（制定）	×	×	○	×	×	×	×	×	×	否	決
◆渋谷区高齢者の医療費の助成に関する条例（制定）	×	×	○	×	×	×	×	×	×	否	決
◆渋谷区立宮下公園整備計画に関する検討会条例（制定）	×	×	○	×	×	×	○	○	○	否	決
◆渋谷区保育料等徴収条例の一部を改正する条例	×	×	○	×	×	×	×	×	×	否	決
◆渋谷区子育て支援施設条例の一部を改正する条例	×	×	○	×	×	×	○	○	○	否	決
◆渋谷区子どもの医療費の助成に関する条例の一部を改正する条例	×	×	○	×	×	×	×	×	×	否	決
◆渋谷区女性福祉資金貸付条例（制定）	×	×	○	×	×	×	○	○	○	否	決
◆渋谷区幼保一元化施設条例の一部を改正する条例	×	×	○	×	×	×	×	×	×	否	決
◆渋谷区奨学資金に関する条例の一部を改正する条例	×	×	○	×	○	×	×	×	×	否	決
◆渋谷区心身障害者福祉手当条例の一部を改正する条例	×	×	○	×	×	×	×	×	×	否	決

【予 算】

平成28年度渋谷区一般会計補正予算（第5号）	○	○	×	○	○	○	×	×	×	可	決
平成28年度渋谷区後期高齢者医療事業会計補正予算（第1号）	○	○	○	○	○	○	○	○	○	可	決
平成29年度渋谷区一般会計予算	○	○	×	○	○	○	×	×	×	可	決
平成29年度渋谷区国民健康保険事業会計予算	○	○	×	○	○	○	×	×	×	可	決
平成29年度渋谷区介護保険事業会計予算	○	○	×	○	○	○	○	○	○	可	決

件名	会派名等							結果	
	自由民主党	公明党	日本共産党	シブヤ笑顔	民進党	その他 [議席番号順]			
						無所属	無所属		無所属
平成29年度渋谷区後期高齢者医療事業会計予算	○	○	×	○	○	○	○	○	可決

【合意（和解）】

渋谷区立宮下公園ネーミングライツ基本協定の解約に伴う合意（和解）について	○	○	×	○	○	○	×	×	可決
--------------------------------------	---	---	---	---	---	---	---	---	----

【請願】

消費税の10%への引き上げ中止を意見書として採択し、政府に送付していただくことを求める請願	×	×	○	×	×	×	○	○	不採択
保育園の待機児童の解消と保育士の処遇改善を求める請願	×	×	○	×	○	×	○	○	不採択
生活保護法外援護の夏の見舞金の継続と冬の見舞金の復活を求める請願	×	×	○	×	×	×	○	○	不採択

(2) 第1回臨時会

(注) ○=賛成 ×=反対

件名	会派名等							結果	
	自由民主党	公明党	日本共産党	シブヤ笑顔	民進党	その他 [議席番号順]			
						無所属	無所属		無所属
渋谷区監査委員の選任の同意について	○	○	○	○	○	○	○	○	同意

【同意】

渋谷区監査委員の選任の同意について	○	○	○	○	○	○	○	○	同意
-------------------	---	---	---	---	---	---	---	---	----

(3) 第2回定例会

(注) ○=賛成 ×=反対

件名	会派名等							結果	
	自由民主党	公明党	日本共産党	シブヤ笑顔	民進党	その他 [議席番号順]			
						無所属	無所属		無所属
渋谷区教育委員会委員の任命の同意について	○	○	○	○	○	○	×	×	同意
渋谷区教育委員会委員の任命の同意について	○	○	○	○	○	○	×	○	同意

【同意】

渋谷区教育委員会委員の任命の同意について	○	○	○	○	○	○	×	×	同意
渋谷区教育委員会委員の任命の同意について	○	○	○	○	○	○	×	○	同意

件名	会派名等							結果		
	自由民主党	公明党	日本共産党	シブヤ笑顔党	民進党	その他 [議席番号順]			結果	
						無所属	無所属	無所属		
渋谷区教育委員会委員の任命の同意について	○	○	○	○	○	○	×	×	同意	

【条 例】

渋谷区個人情報保護条例等の一部を改正する条例	○	○	×	○	○	○	×	×	可決
職員の育児休業等に関する条例の一部を改正する条例	○	○	○	○	○	○	○	○	可決
職員の退職手当に関する条例の一部を改正する条例	○	○	○	○	○	○	×	×	可決
渋谷区特別養護老人ホーム条例等の一部を改正する条例	○	○	○	○	○	○	○	○	可決
渋谷区スポーツ施設条例の一部を改正する条例	○	○	×	○	○	○	×	×	可決

【予 算】

平成29年度渋谷区一般会計補正予算（第1号）	○	○	×	○	○	○	×	×	可決
平成29年度渋谷区一般会計補正予算（第2号）	○	○	○	○	○	○	×	○	可決

【契 約】

代々木八幡区民施設総合改修工事請負契約	○	○	○	○	○	○	○	○	可決
物品購入契約	○	○	×	○	○	○	×	○	可決
笹塚第二保育園複合施設（仮称）建設建築工事請負契約	○	○	○	○	○	○	○	○	可決

【定期借地権設定】

定期借地権の設定について	○	○	○	○	○	○	×	×	可決
--------------	---	---	---	---	---	---	---	---	----

【意見書】

新国立競技場建設計画における駐輪場・駐輪台数の増加を求める意見書	○	○	○	○	○	○	○	△	決定
----------------------------------	---	---	---	---	---	---	---	---	----

（４）第3回定例会

（注） ○=賛成 ×=反対

件名	会派名等							結果		
	自由民主党	公明党	日本共産党	シブヤ笑顔党	民進党	その他 [議席番号順]			結果	
						無所属	無所属	無所属		
渋谷区副区長の選任の同意について	○	○	○	○	○	○	○	○	同意	

【条 例】

渋谷区営住宅条例の一部を改正する条例	○	○	○	○	○	○	×	×	可	決
--------------------	---	---	---	---	---	---	---	---	---	---

【予 算】

平成29年度渋谷区一般会計補正予算（第3号）	○	○	○	○	○	○	○	○	可	決
平成29年度渋谷区一般会計補正予算（第4号）	○	○	○	○	○	○	○	○	可	決

【決 算】

平成28年度渋谷区一般会計歳入歳出決算	○	○	×	○	○	○	×	×	認	定
平成28年度渋谷区国民健康保険事業会計歳入歳出決算	○	○	×	○	○	○	×	×	認	定
平成28年度渋谷区介護保険事業会計歳入歳出決算	○	○	×	○	○	○	○	○	認	定
平成28年度渋谷区後期高齢者医療事業会計歳入歳出決算	○	○	×	○	○	○	○	○	認	定

【負担付き譲与】

負担付き譲与の受入れについて	○	○	○	○	○	○	○	○	可	決
----------------	---	---	---	---	---	---	---	---	---	---

【合意（和解）】

神宮前国際交流学級の移転に関する合意（和解）について	○	○	×	○	○	○	×	×	可	決
----------------------------	---	---	---	---	---	---	---	---	---	---

【請 願】

国民健康保険料の引き下げを求める請願	×	×	○	×	×	×	○	○	不採	択
--------------------	---	---	---	---	---	---	---	---	----	---

【意見書】

固定資産税及び都市計画税の軽減措置の継続を求める意見書	○	○	○	○	○	○	○	○	決	定
-----------------------------	---	---	---	---	---	---	---	---	---	---

(5) 第4回定例会

(注) ○=賛成 ×=反対

件 名	会 派 名 等							結 果		
	自由民主党	公明党	日本共産党	シブヤ笑顔	民進党	その他 [議席番号順]				
						無所属	無所属	無所属		

【条 例】

渋谷区組織条例の一部を改正する条例	○	○	○	○	○	○	×	×	可	決
渋谷区議会議員の議員報酬、費用弁償及び期末手当に関する条例の一部を改正する条例	○	○	×	○	○	○	×	×	可	決
渋谷区長等の給料等に関する条例の一部を改正する条例	○	○	×	○	○	○	×	×	可	決
渋谷区教育委員会教育長の給与、旅費及び勤務条件に関する条例の一部を改正する条例	○	○	×	○	○	○	○	○	可	決

件名	会派名等							結果		
	自由民主党	公明党	日本共産党	シブヤ笑顔	民進党	その他 [議席番号順]			可	決
						無所属	無所属	無所属		
職員の給与に関する条例の一部を改正する条例	○	○	○	○	○	○	×	○	可	決
幼稚園教育職員の給与に関する条例一部を改正する条例	○	○	○	○	○	○	○	○	可	決
職員の育児休業等に関する条例の一部を改正する条例	○	○	○	○	○	○	○	○	可	決
渋谷区借上げ等高齢者住宅条例の一部を改正する条例	○	○	○	○	○	○	○	○	可	決
渋谷区高齢者在宅サービスセンター条例及び渋谷区グループホームいきいき条例の一部を改正する条例	○	○	○	○	○	○	○	○	可	決
渋谷区地域包括支援センター条例の一部を改正する条例	○	○	○	○	○	○	×	×	可	決
【契 約】										
恵比寿駅東口擁壁改修工事請負契約	○	○	○	○	○	○	○	○	可	決
物品購入契約	○	○	○	○	○	○	○	○	可	決
【訴えの提起】										
訴えの提起について	○	○	○	○	○	○	○	○	可	決
訴えの提起について	○	○	○	○	○	○	○	○	可	決
【専決処分】										
専決処分の承認について	○	○	○	○	○	○	○	○	可	決
【指定管理者の指定】										
渋谷区高齢者在宅サービスセンターの指定管理者の指定について	○	○	×	○	○	○	○	○	可	決
渋谷区グループホームの指定管理者の指定について	○	○	×	○	○	○	○	○	可	決
渋谷区スポーツ施設の指定管理者の指定について	○	○	×	○	○	○	×	×	可	決
【請 願】										
羽田空港新飛行経路案に関する教室型住民説明会及び落下物事故の検証報告の早急な実施を国交省へ求める請願	○	○	○	○	○	○	○	○	採	択
【意見書】										
東京都受動喫煙防止条例（仮称）に対する意見書	○	○	○	○	○	○	○	○	決	定

6 一般質問項目

(1) 第1回定例会

■ 3月2日(木)・一般質問(5人)

※ [] 内は答弁者

① 下嶋 倫朗 議員(代表・自由民主党)

- 1 渋谷区長期基本計画・実施計画・当初予算について [区長]
- 2 地域コミュニティについて [区長]
- 3 インバウンドについて [区長]
- 4 民泊について [区長]
- 5 こどもテーブルについて [区長]
- 6 防災について [区長]
- 7 高齢者ケアセンターについて [区長]
- 8 学校教育について [教育長]

② 栗谷 順彦 議員(代表・公明党)

- 1 「A. 子育て 教育等の分野」について [区長・教育長]
- 2 「B. 福祉の分野」について [区長]
- 3 「C. 健康等の分野」について [区長]
- 4 「D. 防災 安全等の分野」について [区長]
- 5 「E. 空間 デザイン まちづくり等の分野」について [区長]
- 6 「区政運営のあり方」について [区長]

③ 五十嵐 千代子 議員(代表・日本共産党) [区長]

- 1 区民のいのちとくらし、安全に係る国政、都政について
- 2 区長の基本姿勢について [区長]
- 3 新年度予算について [区長]
- 4 障がい者福祉施策の拡充について [区長]
- 5 子どもの貧困対策について [区長]
- 6 教育について [区長・教育長]
- 7 商店街振興について [区長]
- 8 防災対策について [区長]

④ 薬丸 義人 議員(代表・シブヤ笑顔)

- 1 平成29年度当初予算案について [区長]
- 2 子育て・教育・生涯学習について [区長・教育長]
- 3 福祉について [区長]
- 4 健康・スポーツについて [区長]
- 5 防災・安全・環境・エネルギーについて [区長]
- 6 空間とコミュニティのデザインについて [区長]
- 7 文化・エンタテインメントについて [区長]
- 8 産業振興について [区長]

⑤ 吉田 佳代子 議員（代表・民主党）

- 1 「子育て・教育・生涯学習分野」
 - (1) 母子健康手帳について [区長]
 - (2) 放課後クラブについて [教育長]
 - (3) 野外教育の充実について [教育長]
- 2 「防災・安全・環境・エネルギー分野」
 - (1) 避難施設について [区長]
 - (2) 通学路について [区長]
 - (3) 資源利用について [区長]
- 3 「空間とコミュニティのデザイン分野」
 - (1) 玉川上水について [区長]
 - (2) カウントダウンイベントについて [区長]
- 4 「持続可能行財政運営の実現」について [区長]

■ 3月3日（金）・一般質問（7人）

※ [] 内は答弁者

① 牛尾 真己 議員（個人・日本共産党）

- 1 保育について [区長]
- 2 介護、高齢者福祉について [区長]
- 3 区民の命と健康、生活環境にかかわる、国、都政問題について [区長]

② 芦沢 一明 議員（個人・民進党）

- 1 学校給食について [区長]
- 2 公契約条例について [総務部長]
- 3 臨時・非常勤職員の処遇について [区長]

③ 堀切 稔仁 議員（個人・無所属）

- 1 保育園施設について [区長]
- 2 公園工事について [区長]
- 3 区立小中学校について [区長・教育長]
- 4 新庁舎について [区長]

④ 笹本 由紀子 議員（個人・無所属）

- 1 提案による認可保育施設設置・運営事業について [区長]

⑤ 須田 賢 議員（個人・無所属）

- 1 窓口業務の改善について [区長]
- 2 トイレの洋式化について [区長]
- 3 英語教育について [教育長]
- 4 食品ロスの削減について [区長]

(2) 第2回定例会

■ 6月8日(木)・一般質問(4人)

※ [] 内は答弁者

① 一柳 直宏 議員(代表・自由民主党)

- 1 防災について [区長]
- 2 安全・安心なまちづくりについて [区長]
- 3 障害者福祉について [区長]
- 4 高齢者福祉について [区長]
- 6 教育について [区長・教育長]

② 苫 孝二 議員(代表・日本共産党)

- 1 国政問題について
 - ① 憲法9条改定問題について [区長]
 - ② 共謀罪法案について [区長]
- 2 都政問題について [区長]
- 3 国民健康保険制度の改善について [区長]
- 4 介護保険制度の改善について [区長]
- 5 渋谷駅周辺再開発事業について [区長]
- 6 宮下公園の新整備計画について [区長]

③ 久永 薫 議員(代表・公明党)

- 1 子育て支援について [区長]
- 2 防災について [区長]
- 3 健康・福祉について [区長]
- 4 オストメイト配慮について [区長]
- 5 食品ロスについて [区長・教育長]
- 6 自転車安全対策について [区長]

④ 田中 匠身 議員(代表・シブヤ笑顔)

- 1 高齢者福祉について [区長]
- 2 保育施策について [区長・教育長]
- 3 教育について [教育長]
- 4 地域コミュニティについて [区長]
- 5 まちづくりについて [区長]
- 6 スポーツ・文化振興について [教育長]
- 7 行政機能の高度化について [区長]

■ 6月10日(金)・一般質問(7人)

※ [] 内は答弁者

① 治田 学 議員(代表・民進党)

- 1 防災について [区長・教育長]
- 2 まちづくりについて [区長]

- 3 教育について [区長・教育長]
- 4 福祉について [区長]
- 5 羽田問題について [区長]

② 岡田 麻理 議員 (一般・シブヤ笑顔)

- 1 子育て支援について [区長]

③ 牛尾 真己 議員 (一般・無所属)

- 1 保育について [区長]
- 2 教育について [区長・教育長]
- 3 マイナンバー制度について [区長]

④ 芦沢 一明 議員 (一般・民進党)

- 1 渋谷駅周辺の安全確保計画について [区長]
- 2 たばこをめぐる課題について [区長]
- 3 教職員の勤務実態について [教育振興部長]

⑤ 堀切 稔仁 議員 (一般・無所属)

- 1 区長の議会への説明について [区長]

⑥ 笹本 由紀子 議員 (一般・無所属)

- 1 議会軽視について [区長]
- 2 お友達人事について [区長]

⑦ 須田 賢 議員 (一般・無所属)

- 1 戸籍事務について [区長]
- 2 区内の掲示板について [区長]
- 3 多様性社会について [区長]

(3) 第3回定例会

■ 9月28日(木)・一般質問(5人)

※ [] 内は答弁者

① 藤井 敬夫 議員 (代表・自由民主党)

- 1 防災について [区長・教育長]
- 2 教育について [区長・教育長]
- 3 子育てについて [区長]
- 4 高齢者福祉について [区長]
- 5 シェアリングエコノミーについて [区長]
- 6 街づくりについて [区長]

② 松山 克幸 議員 (代表・公明党)

- 1 街の安全・安心について [区長]
- 2 東京2020オリンピック・パラリンピックについて [区長]
- 3 民泊について [区長]
- 4 子育て・教育について [区長・教育長]
- 5 福祉について [区長]
- 6 循環型社会の構築に向けた取組について [区長]
- 7 広報について [区長]

③ 田中 正也 議員 (代表・日本共産党)

- 1 区民にかかわる国政、都政問題について [区長]
- 2 2018年度予算編成方針について [区長]
- 3 民間活力を導入した公園整備事業について [区長]
- 4 渋谷駅周辺再開発事業について [区長]
- 5 庁舎建替え事業について [区長]
- 6 国民健康保険について [区長]
- 7 保育について [区長]
- 8 教育について [区長・教育長]

④ 伊藤 毅志 議員 (代表・シブヤ笑顔)

- 1 高齢者福祉・高齢者サービスについて [区長]
- 2 東京2020オリンピック・パラリンピック競技大会対策について [区長・教育長]
- 3 自転車施策の推進について [区長]
- 4 防災対策について [区長]
- 5 公園管理について [区長]
- 6 区民の健康づくりについて [区長]
- 7 仮庁舎跡地と公有地の活用について [区長]
- 8 特色ある教育について [教育長]

⑤ 吉田 一明 議員 (代表・民進党)

- 1 街づくりについて [区長]
- 2 区民の安全確保について [区長]
- 3 仮庁舎跡地と子どもの遊び場について [区長]
- 4 障害者福祉について [区長]
- 5 庁舎及び宮下公園について [区長]
- 6 区民の健康について [区長]

■ 9月29日(金)・一般質問(5人)

※ [] 内は答弁者

① 五十嵐 千代子 議員 (一般・日本共産党)

- 1 高齢者福祉と介護保険制度について [区長]
- 2 障がい者(児)福祉施策の充実について [区長・教育長]

- ② 鈴木 建邦 議員（一般・民進党）
 - 1 新しい時代への対応について [区長]
 - 2 教育について [教育長]

- ③ 堀切 稔仁 議員（一般・無所属）
 - 1 新庁舎建設に関することについて [区長]
 - 2 新宮下公園工事について [区長]

- ④ 須田 賢 議員（一般・無所属）
 - 1 福祉作業所への支援について [区長]
 - 2 I Tの活用について [区長]
 - 3 自転車保険の推進について [教育長]

- ⑤ 笹本 由紀子 議員（一般・無所属）
 - 1 裁判での証言について [区長]

（４）第４回定例会

■ 11月27日（月）・一般質問（5人）

※ [] 内は答弁者

- ① 斉藤 貴之 議員（代表・自由民主党）
 - 1 行財政運営について [区長]
 - 2 指定管理者制度について [区長]
 - 3 まちづくりについて [区長]
 - 4 環境について [区長]
 - 5 防災について [区長]
 - 6 福祉について [区長]
 - 7 教育について [教育長]

- ② 菅野 茂 議員（代表・日本共産党）
 - 1 憲法について [区長]
 - 2 核兵器禁止条約について [区長]
 - 3 2018年度予算編成について [区長]
 - 4 介護、高齢者福祉について [区長]
 - 5 国民健康保険制度について [区長]
 - 6 がん検診の改善について [区長]

- ③ 近藤 順子 議員（代表・公明党）
 - 1 防災について [区長]
 - 2 教育について [区長・教育長]
 - 3 渋谷区版ネウボラについて [区長]

- 4 子育て支援等について [区長]
- 5 福祉について [区長]
- 6 健康について [区長]
- 7 新庁舎の窓口業務について [区長]
- 8 投票に支援が必要な方への配慮について [区長]
- 9 食品ロス削減について [区長]

④ 小柳 政也 議員 (代表・シブヤ笑顔)

- 1 高齢者福祉について [区長]
- 2 子育て支援について [区長]
- 3 相談事業について [区長]
- 4 防災について [区長]
- 5 シェアリングエコノミーについて [区長]
- 6 ハチ公バスについて [区長]
- 7 自転車施策について [区長]
- 8 文化発信について [区長]

⑤ 芦沢 一明 議員 (代表・民進党)

- 1 区政運営の基本姿勢について [区長]
- 2 防災について [区長]
- 3 保育の質の確保について [区長]
- 4 教育について [教育長]
- 5 介護について [区長]
- 6 母子健康手帳について [区長]

■ 11月28日(火)・一般質問(5人)

※ [] 内は答弁者

① 秋元 英之 議員 (一般・日本共産党)

- 1 子どもの貧困対策について [区長]
- 2 教育について [区長・教育長]
- 3 保育について [区長]
- 4 公園について [区長]

② 治田 学 議員 (一般・民進党)

- 1 羽田空港の機能強化について [区長]
- 2 平和事業について [区長]
- 3 選挙について [区長・選挙管理委員会委員長]

③ 堀切 稔仁 議員 (一般・無所属)

- 1 神宮前国際交流学級に関することについて [区長]

④ 笹本 由紀子 議員（一般・無所属）

- 1 子ども達が野球のできる環境について [区長]

① 須田 賢 議員（一般・無所属）

- 1 おいしい給食について [教育長]
 2 自殺防止について [区長]
 3 羽田空港の航路変更について [区長]

7 委員会視察

(1) 管内所管施設等

■ 総務委員会

視 察 日	視 察 先 等
3月 9日	千駄ヶ谷北参道施設（仮称）建設工事現場
6月12日	笹塚第二保育園仮園舎
7月 4日	幡代防災住宅、ケアコミュニティ・原宿の丘防災備蓄倉庫
7月10日	代々木の杜防災備蓄倉庫、自主管理施設（代々木四丁目施設）、大山資材倉庫 防災備蓄倉庫
7月13日	自主管理施設（広尾一丁目施設）、長谷戸社会教育館防災備蓄倉庫、自主管理 施設（鉢山町施設）
10月 4日	議案第37号にかかる現地（神宮前3-18）、議案第38号にかかる現地（恵 比寿西アパート）

■ 区民環境委員会

視 察 日	視 察 先 等
6月13日	美竹リユースコーナー
6月15日	猿楽橋
7月 7日	本町学園みどりの丘、幡ヶ谷第一公園、代々木大山公園、恵比寿南一公園、 恵比寿区民菜園
7月13日	恵比寿駅東口喫煙所、パサージュ南緑地喫煙所、渋谷駅前交差点（道玄坂 下）喫煙所
7月14日	笹塚駅前区民施設、幡ヶ谷駅高架下第一自転車等駐車場、勤労福祉会館
10月11日	渋谷区立神泉児童遊園地
11月29日	渋谷区コミュニティサイクル サイクルポート

■ 文教委員会

視 察 日	視 察 先 等
2月14日	白根記念渋谷区郷土博物館・文学館、宗教法人 妙園寺
4月11日	幡ヶ谷ちとせ保育園、まちのこども園代々木上原、あい・あい保育園初台本町園、参宮橋ちとせ保育園
4月14日	ポピンズナーサリースクール恵比寿ホップキッズ、渋谷東ちとせ保育園、渋谷区こども・子育て支援プラザ
7月12日	臨川みんなの図書館、恵比寿社会教育館、ピュア・テンプ恵比寿
7月14日	まちのこども園代々木上原、スポーツセンター、笹塚第二保育園（仮設園舎）、あい・あい保育園初台本町園
7月19日	鳩森小学校、鳩森小学校「放課後クラブ」、鳩森子育て支援センター、渋谷スポーツ共育プラザ&ラボすぽっと（こども・子育て支援プラザ）、笹塚中学校

■ 福祉保健委員会

視 察 日	視 察 先 等
7月10日	幡ヶ谷のぞみ作業所、幡ヶ谷授産場、TEN TONE、幡ヶ谷高齢者共同住宅
7月20日	障害者福祉センターはあとびあ原宿、在宅医療相談窓口、恵比寿保健相談所
7月26日	高齢者ケアセンター、杜の風・上原、渋谷なかよしぐるーぷ、ホープ就労支援センター渋谷

(2) 行政視察等

■ 総務委員会

視 察 日	視 察 先 等	調 査 項 目
11月8日	富山県富山市	<ul style="list-style-type: none"> ・富山シティプロモーション推進事業について ・議場、市役所展望塔の視察
11月9日	石川県金沢市	<ul style="list-style-type: none"> ・大桑防災拠点広場について ・地域防災計画について ・観光客等の帰宅困難者対策について
11月10日	石川県輪島市	<ul style="list-style-type: none"> ・輪島キリコ会館視察 ・災害に強い安全・安心のまちづくりについて

■ 区民環境委員会

視 察 日	視 察 先 等	調 査 項 目
11月8日	京都府京都市	<ul style="list-style-type: none"> ・都市空間における駐輪場のあり方について ・自転車保険加入の義務化について
11月9日	大阪府大阪市	<ul style="list-style-type: none"> ・都市空間を活用した公園整備のあり方について ・市民・企業との協働による多彩な公園整備について
11月10日	鹿児島県鹿児島市	<ul style="list-style-type: none"> ・「みんなの町内会」について ・街なかリノベーション推進事業について

■ 文教委員会

視 察 日	視 察 先 等	調 査 項 目
1 1 月 6 日	岡山県備前市	・ タブレット端末を活用した教育について ・ I C Tを活用したフューチャースクールの推進について
1 1 月 7 日	岡山県岡山市	・ 病児保育事業について ・ こども総合相談所（児童相談所）について
1 1 月 8 日	香川県高松市	・ 高松市奨学金支給制度について ・ 高松市スポーツ推進計画について

■ 福祉保健委員会

視 察 日	視 察 先 等	調 査 項 目
1 1 月 6 日	広島県尾道市	・ 地域包括ケアシステムについて
1 1 月 7 日	滋賀県大津市	・ 介護予防・日常生活支援総合事業について
1 1 月 8 日	大阪府堺市	・ 障害者基幹総合支援センターについて ・ 手話言語条例について

■ 自治権確立特別委員会

視 察 日	視 察 先 等
1 月 2 4 日	東京都児童相談センター
6 月 1 4 日	渋谷清掃工場び北側用地
9 月 4 日	太平洋セメント株式会社熊谷工場
1 1 月 2 0 日	杉並清掃工場

■ 交通・公有地問題特別委員会

視 察 日	視 察 先 等
7 月 2 7 日	代々木八幡駅ホーム延伸工事現場

■ 庁舎問題特別委員会

視 察 日	視 察 先 等
7 月 2 8 日	総務省行政管理局
9 月 2 1 日	新庁舎等建設工事現場
1 1 月 2 0 日	コクヨ(株)霞が関ライブオフィス

■ 五輪・パラリンピック対策特別委員会

視 察 日	視 察 先 等
1 1 月 1 7 日	渋谷駅ハチ公前広場
1 2 月 4 日	味の素スタジアム（東京スタジアム）

8 歴代議長・副議長

	議 長			副 議 長		
	氏 名	就 任 日	退 任 日	氏 名	就 任 日	退 任 日
初代	朝倉虎治郎	昭 7. 12. 16	昭 8. 11. 24	中村徳次郎	昭 7. 12. 16	昭11. 11.
2	西谷 一郎	昭 9. 1. 27	昭11. 11.			
3	瀬戸喜重郎	昭11. 12. 14	昭14. 5. 23	梅原 啓助	昭11. 12. 14	昭13. 2. 16
				小栗 誉次	昭13. 2. 16	昭14. 2. 7
4	吉峰 誠一	昭14. 7. 11	昭15. 11.	坂本 秀泰	昭14. 2. 7	昭15. 11.
5	三上 利助	昭15. 12. 11	昭17. 1. 21	大野鉄五郎	昭15. 12. 11	昭17. 1. 21
6	梅原 啓助	昭17. 1. 21		角谷 輔清	昭17. 1. 21	
7	角谷 輔清	昭18. 1.		小川初太郎		
				佐藤 健造	昭18. 12. 27	昭20. 4. 28
8	坂本 秀泰	昭19.	昭20. 4.	橋本 実尾	昭20. 4. 28	昭22. 4. 9
9	佐藤 健造	昭20. 4. 28	昭22. 4. 7	飯田平五郎	昭22. 4. 9	昭22. 4. 30
10	橋本 実尾	昭22. 4. 9	昭22. 4. 30	原田 幸衛	昭22. 6. 2	昭23. 5. 22
11	斎藤 清亮	昭22. 6. 2	昭23. 5. 22	石井 茂	昭23. 5. 22	昭24. 6. 16
12	栗山 力	昭23. 5. 22	昭23. 12. 28			
13	斎藤 清亮	昭24. 2. 24	昭24. 6. 16	坂本重次郎	昭24. 6. 16	昭25. 6. 9
14	斎藤 清亮	昭24. 6. 16	昭25. 6. 9	小杉 一	昭25. 6. 9	昭26. 4. 29
15	原田 幸衛	昭25. 6. 9	昭25. 11. 6			
16	橋本 実尾	昭25. 11. 6	昭26. 4. 29	成富 治男	昭26. 5. 26	昭27. 6. 13
17	橋本 実尾	昭26. 5. 26	昭27. 6. 13	内山 辰雄	昭27. 6. 13	昭28. 6. 13
18	春山 力造	昭27. 6. 13	昭28. 6. 13	本橋 兼義	昭28. 6. 13	昭29. 6. 19
19	春山 力造	昭28. 6. 13	昭29. 6. 19	直野繁太郎	昭29. 6. 19	昭30. 3. 22
20	成富 治男	昭29. 6. 19	昭30. 4. 30	吉田 秀英	昭30. 5. 24	昭31. 5. 24
21	小山 謹言	昭30. 5. 24	昭31. 5. 24	田中 節夫	昭31. 5. 24	昭32. 5. 25
22	本橋 兼義	昭31. 5. 24	昭32. 5. 25	花崎 丈治	昭32. 5. 25	昭32. 12. 27
23	村木徳次郎	昭32. 5. 25	昭33. 5. 1	木村 治郎	昭33. 2. 8	昭34. 4. 30
24	内山 辰雄	昭33. 5. 28	昭33. 12. 18			
25	春山 力造	昭33. 12. 18	昭34. 4. 30	藤山与喜衛	昭34. 5. 25	昭35. 6. 1
26	橋本 実尾	昭34. 5. 25	昭35. 6. 1	富田宗二郎	昭35. 6. 1	昭36. 7. 29
27	花崎 丈治	昭35. 6. 1	昭35. 12. 28			
28	佐藤 昌寿	昭35. 12. 28	昭36. 7. 29	松本 孝二	昭36. 7. 29	昭37. 7. 30
29	村田長三郎	昭36. 7. 29	昭37. 7. 30	関口 利治	昭37. 7. 30	昭38. 4. 30
30	木村 治郎	昭37. 7. 30	昭38. 4. 30	長沢 豊	昭38. 5. 29	昭39. 8. 7
31	高橋初太郎	昭38. 5. 28	昭39. 6. 11	滝本 守夫	昭39. 8. 7	昭40. 9. 30
32	村田長三郎	昭39. 8. 7	昭40. 9. 30	雫石 契	昭40. 9. 30	昭41. 11. 29
33	村木徳次郎	昭40. 9. 30	昭42. 4. 30	小野寺勝男	昭42. 5. 29	昭43. 3. 6
34	関口 利治	昭42. 5. 29	昭43. 3. 6	原 宗吉	昭43. 3. 15	昭44. 4. 1
35	長沢 豊	昭43. 3. 6	昭44. 3. 15	藤本 重美	昭44. 5. 23	昭45. 12. 1
36	村木徳次郎	昭44. 4. 1	昭46. 4. 30	斎藤 栄吉	昭46. 5. 31	昭47. 4. 1
37	茂呂 孝一	昭46. 5. 31	昭47. 6. 13	鈴木 震	昭47. 6. 13	昭48. 6. 14
38	原 宗吉	昭47. 6. 13	昭48. 3. 31			

	議 長			副 議 長		
	氏 名	就 任 日	退 任 日	氏 名	就 任 日	退 任 日
39	小野寺勝男	昭48. 6. 13	昭50. 4. 30	針木フサエ	昭48. 6. 14	昭49. 10. 4
				近藤日吉丸	昭49. 11. 27	昭50. 4. 30
40	花崎 丈治	昭50. 5. 28	昭52. 6. 7	清水 達朗	昭50. 5. 28	昭51. 6. 9
				北沢 国男	昭51. 6. 9	昭52. 6. 11
41	小野寺勝男	昭52. 6. 11	昭54. 4. 30	篠崎 清一	昭52. 6. 11	昭53. 7. 15
				荒井 政幸	昭53. 9. 14	昭54. 4. 30
42	雫石 契	昭54. 5. 29	昭55. 5. 27	菊島 三平	昭54. 5. 29	昭55. 5. 31
43	浅井一三郎	昭55. 5. 31	昭55. 9. 19	甲斐 孝喜	昭55. 5. 31	昭56. 5. 28
44	清水 達朗	昭55. 9. 19	昭56. 9. 17			
45	斎藤 栄吉	昭56. 9. 17	昭57. 3. 10	柳沢 政一	昭56. 5. 28	昭57. 5. 28
46	小野寺勝男	昭57. 3. 31	昭58. 4. 30	福田 秀	昭57. 5. 28	昭58. 4. 30
47	村山保太郎	昭58. 5. 30	昭60. 6. 7	座光寺幸男	昭58. 5. 30	昭59. 6. 9
				北村 幸信	昭59. 6. 9	昭60. 6. 7
48	鈴木 震	昭60. 6. 7	昭61. 6. 7	豊浦 学	昭60. 6. 7	昭61. 6. 7
49	染谷 賢治	昭61. 6. 7	昭62. 4. 30	吉野 和子	昭61. 6. 7	昭62. 4. 30
50	石田 詔夫	昭62. 5. 22	昭63. 6. 2	熊谷光太郎	昭62. 5. 22	昭63. 6. 2
51	菊島 三平	昭63. 6. 2	平 元 6. 5	櫻井 為則	昭63. 6. 2	平 元 6. 5
52	杉浦 守	平 元 6. 5	平 2. 6. 6	三橋 勝郎	平 元 6. 5	平 2. 6. 6
53	薬丸 義朗	平 2. 6. 6	平 3. 4. 30	土屋和男子	平 2. 6. 6	平 3. 4. 30
54	染谷 賢治	平 3. 5. 17	平 4. 6. 4	吉野 和子	平 3. 5. 17	平 4. 6. 4
55	清水 達朗	平 4. 6. 4	平 5. 6. 3	小林千代美	平 4. 6. 4	平 5. 6. 3
56	大木 成介	平 5. 6. 3	平 6. 6. 3	深沢 昭八	平 5. 6. 3	平 6. 6. 3
57	石田 詔夫	平 6. 6. 3	平 7. 4. 30	佐藤 晟	平 6. 6. 3	平 7. 4. 30
58	齋藤 一夫	平 7. 5. 18	平 8. 6. 6	山本 文雄	平 7. 5. 18	平 8. 6. 6
59	木村 正義	平 8. 6. 6	平 9. 6. 6	居相 勝	平 8. 6. 6	平 9. 6. 6
60	近藤 繁	平 9. 6. 6	平10. 6. 5	塩野 兼吉	平 9. 6. 6	平10. 6. 5
61	篠崎 清一	平10. 6. 5	平11. 4. 30	赤岡 道雄	平10. 6. 5	平11. 4. 30
62	吉野 和子	平11. 5. 18	平12. 5. 18	高根沢節子	平11. 5. 18	平12. 5. 18
63	坂本 勝央	平12. 5. 18	平13. 5. 18	植野 修	平12. 5. 18	平13. 5. 18
64	伊藤 毅志	平13. 5. 18	平14. 5. 20	広瀬 誠	平13. 5. 18	平14. 5. 20
65	岡本 浩一	平14. 5. 20	平15. 4. 30	山本 文雄	平14. 5. 20	平15. 4. 30
66	丸山 高司	平15. 5. 21	平17. 6. 9	金井 義忠	平15. 5. 21	平17. 6. 9
67	芦沢 一明	平17. 6. 9	平18. 12. 27	松岡 定俊	平17. 6. 9	平18. 12. 28
68	齋藤 一夫	平18. 12. 27	平19. 4. 30	古川斗記男	平18. 12. 28	平19. 4. 30
69	木村 正義	平19. 5. 21	平21. 5. 29	鈴木 建邦	平19. 5. 21	平21. 5. 29
70	松岡 定俊	平21. 5. 29	平23. 4. 30	古川斗記男	平21. 5. 29	平23. 4. 30
				栗谷 順彦	平23. 5. 20	平25. 5. 20
71	前田 和茂	平23. 5. 20	平27. 4. 30	植野 修	平25. 5. 20	平26. 9. 3
				沢島 英隆	平26. 9. 25	平27. 4. 30
72	木村 正義	平27. 5. 20	平29. 5. 22	平27. 5. 20	平27. 5. 20	平29. 5. 22
73	丸山 高司	平29. 5. 22	在 任 中	古川斗記男	平29. 5. 22	在 任 中

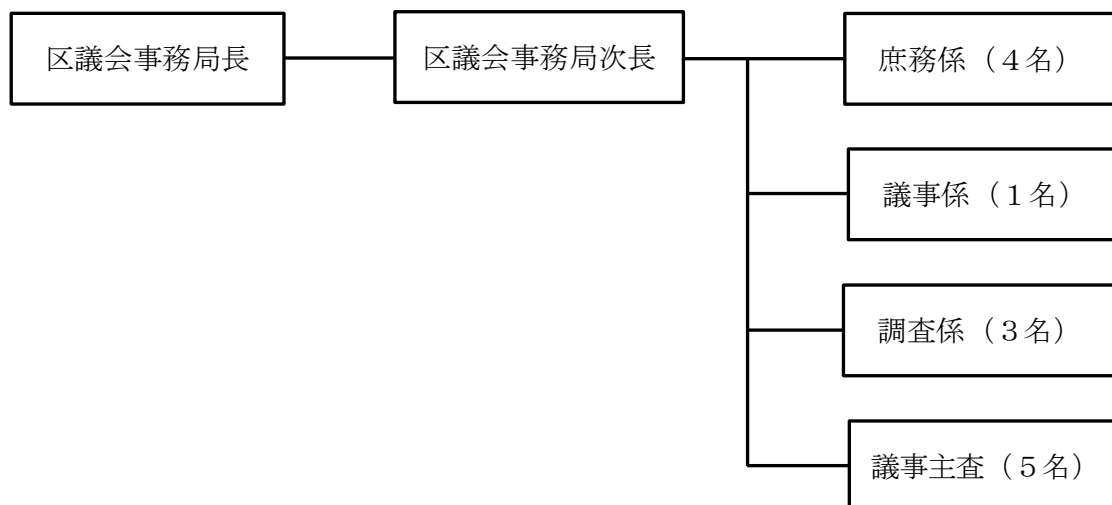
9 歴代議員選出監査委員

氏名	就任日	退任日
清水 兵蔵	昭22. 7. 31	昭23. 6. 30
石川乙女雄	昭23. 6. 30	昭24. 9. 15
吉田国太郎	昭24. 9. 16	昭25. 9. 15
大野鉄五郎	昭25. 9. 16	昭26. 4. 29
渡辺 虚堂	昭26. 6. 8	昭27. 6. 20
佐川 文彦	昭27. 6. 21	昭28. 6. 12
吉田 秀英	昭28. 6. 13	昭29. 6. 18
矢部 繁蔵	昭29. 6. 19	昭30. 4. 3
青木 武士	昭30. 5. 24	昭31. 5. 23
沖田 正人	昭31. 5. 24	昭32. 5. 25
青木 武士	昭32. 5. 25	昭33. 5. 28
松本 孝二	昭33. 5. 28	昭34. 4. 30
沖田 正人	昭34. 5. 25	昭35. 6. 1
渡辺 虚堂	昭35. 6. 1	昭36. 7. 30
中尾 和夫	昭36. 7. 30	昭37. 7. 31
針木フサエ	昭37. 7. 31	昭38. 4. 30
戸栗 専三	昭38. 5. 29	昭39. 8. 12
小倉 基	昭39. 8. 12	昭40. 9. 30
大沢 重信	昭39. 8. 12	昭40. 9. 30
羽太 文夫	昭40. 9. 30	昭42. 4. 30
藤本 重美	昭40. 9. 30	昭42. 4. 30
浅井一三郎	昭42. 5. 29	昭43. 7. 13
鈴木 震	昭42. 5. 29	昭43. 7. 13
近藤日吉丸	昭43. 7. 13	昭44. 7. 21
村松 芳治	昭43. 7. 13	昭44. 7. 21
北島 忠雄	昭44. 7. 21	昭45. 7. 24
平田 清	昭44. 7. 21	昭45. 7. 24
茂呂 孝一	昭45. 7. 24	昭46. 4. 30
本橋 兼義	昭45. 7. 24	昭46. 4. 30
北沢 国男	昭46. 6. 11	昭47. 6. 13
北村 幸信	昭46. 6. 11	昭47. 6. 13
福田 秀	昭47. 6. 13	昭48. 10. 9
荒井 利市	昭47. 6. 13	昭48. 10. 9
鈴木 一夫	昭48. 10. 9	昭49. 12. 20
荒井 政幸	昭48. 10. 9	昭49. 12. 20
菊島 三平	昭49. 12. 20	昭50. 4. 30
甲斐 孝喜	昭49. 12. 20	昭50. 4. 30
白倉幸次郎	昭50. 6. 3	昭51. 6. 9
甲斐 孝喜	昭50. 6. 3	昭51. 6. 9
吉田 茂夫	昭51. 6. 9	昭52. 6. 11

氏名	就任日	退任日
菊島 三平	昭51. 6. 9	昭52. 6. 11
山本 竹治	昭52. 6. 11	昭53. 9. 14
柳沢 政一	昭52. 6. 11	昭53. 9. 14
矢部 忠雄	昭53. 9. 14	昭54. 4. 30
座光寺幸男	昭53. 9. 14	昭54. 4. 30
豊浦 学	昭54. 5. 30	昭55. 5. 31
鈴木 震	昭54. 5. 30	昭55. 5. 31
染谷 賢治	昭55. 5. 31	昭56. 5. 28
藤本 重美	昭55. 5. 31	昭56. 5. 28
杉浦 守	昭56. 5. 28	昭57. 5. 28
原 宗吉	昭57. 5. 28	昭58. 4. 30
荒井 政幸	昭58. 5. 31	昭59. 6. 9
篠崎 清一	昭59. 6. 9	昭60. 6. 7
櫻井 為則	昭60. 6. 7	昭61. 6. 7
熊谷光太郎	昭61. 6. 7	昭62. 4. 30
清水 達朗	昭62. 5. 22	昭63. 6. 2
赤岡 道雄	昭63. 6. 2	平元 6. 3
吉野 和子	平元 6. 5	平2. 6. 6
佐藤 晟	平2. 6. 6	平3. 4. 30
平田 昭広	平3. 5. 17	平4. 6. 4
高根沢節子	平4. 6. 4	平5. 6. 3
塩野 兼吉	平5. 6. 3	平6. 6. 3
篠崎 清一	平6. 6. 3	平7. 4. 30
金井 義忠	平7. 5. 18	平8. 6. 6
小林千代美	平8. 6. 6	平9. 6. 6
加藤 秀雄	平9. 6. 6	平10. 6. 5
大木 成介	平10. 6. 5	平11. 4. 30
近藤 繁	平11. 5. 18	平12. 5. 18
須永 節子	平12. 5. 18	平13. 5. 18
齋藤 一夫	平13. 5. 18	平14. 5. 20
木村 正義	平14. 5. 20	平15. 4. 30
植野 修	平15. 5. 21	平17. 6. 9
広瀬 誠	平17. 6. 9	平19. 4. 30
伊藤美代子	平19. 5. 21	平21. 5. 29
丸山 高司	平21. 5. 29	平23. 4. 30
吉田佳代子	平23. 5. 20	平25. 5. 20
古川斗記男	平25. 5. 20	平27. 4. 30
岡田 麻理	平27. 5. 20	平29. 5. 22
薬丸 義人	平29. 5. 22	在任中

10 区議会事務局

(1) 組織及び分掌事務（定数15名）



- [庶務係]
- 1 公印の管守に関する事。
 - 2 職員の人事に関する事。
 - 3 文書の収発及び編さん保存に関する事。
 - 4 予算、決算及び経理に関する事。
 - 5 議員の議員報酬、費用弁償及び市議会議員共済会に関する事。
 - 6 議場及び区議会関係各室に関する事。
 - 7 その他、他の係に属さない事。

- [議事係・議事主査]
- 1 本会議に関する事。
 - 2 委員会に関する事。
 - 3 傍聴人に関する事。
 - 4 会議録、委員会記録の調製、編さん、保存その他議事の結果処理に関する事。
 - 5 請願及び陳情に関する事。
 - 6 その他議事に関する事。

- [調査係]
- 1 議案等の調査に関する事。
 - 2 情報、資料の収集、作成及び保管に関する事。
 - 3 議会の広報に関する事。
 - 4 議会図書室に関する事。
 - 5 特命事項の調査研究に関する事。

(2) 議会予算 (歳出)

■ (目) 議会費

(平成29年12月31日現在 単位:千円)

	平成28年度	平成29年度		増減額
	最終予算額	当初予算額		
報酬	375,140	369,408		△ 5,732
共済費	102,483	96,342		△ 6,141
報償費	1,069	984		△ 85
旅費	12,527	11,831		△ 696
交際費	2,000	2,000		0
需用費	1,230	1,608		378
役務費	6,971	6,971		0
委託料	25,105	1,201		△ 23,904
使用料及び 賃借料	372	372		0
負担金、補助金 及び交付金	82,899	80,499		△ 2,400
合計	609,796	571,216		△ 38,580

■ (目) 事務局費

(平成29年12月31日現在 単位:千円)

	平成28年度	平成29年度		増減額
	最終予算額	当初予算額		
給料	70,196	75,211		5,015
職員手当等	58,173	61,712		3,539
共済費	26,927	27,463		536
旅費	1,200	1,133		△ 67
需用費	13,730	15,209		1,479
役務費	4,332	4,122		△ 210
委託料	2,719	11,090		8,371
使用料及び 賃借料	4,127	4,103		△ 24
工事請負費	0	0		0
備品購入費	0	0		0
負担金、補助金 及び交付金	53	53		0
合計	181,457	200,096		18,639

(3) 刊行物

■ 渋谷区議会会議録

発行回数 定例会・臨時会開催の都度
印刷部数 60部
内 容 会議の全発言の記録、議案等資料
配付先 議員、区理事者等

■ しぶや区議会だより

発行回数 年5回程度（定例会及び新年合併号4回、特集号1回）
印刷部数 70,000部
内 容 議決結果、一般質問（代表・個人）と答弁、委員会活動等
配付先 全世帯（新聞折り込み等）

■ しぶや区議会だより（点字版、テープ版）

発行回数 年5回程度（定例会及び新年合併号4回、特集号1回）
発行部数 点字版40部、テープ版30部
内 容 議決結果、一般質問（代表・個人）と答弁、委員会活動等
配付先 視覚障害者のうち希望者（郵送）

■ しぶや区議会だより（縮刷版）

発行回数 不定期（最新版：平成19年発行）
印刷部数 150部
内 容 区議会だよりの縮刷版（No.134～229）
配付先 議員、理事者等

■ しぶや区議会月報

発行回数 年6回程度（合併号あり）
印刷部数 80部
内 容 定例会・臨時会の概要、議決内容、委員会活動等
配付先 議員、区理事者等

■ 渋谷区議会要覧

発行回数 年1回
印刷部数 155部
内 容 議会活動の1年（1月～12月）のまとめ
配付先 議員、区理事者等

■ 渋谷区議会関係例規集

発行回数 4年に1回（最新版：平成27年発行）
印刷部数 250部
内 容 区議会関係の条例、規則等
配 付 先 議員等

■ 渋谷区議会先例集

発行回数 不定期（最新版：平成27年発行）
印刷部数 250部
内 容 渋谷区議会における先例、事例
配 付 先 議員、区理事者等

■ しぶや区議会のはなし

発行回数 2年に1回（最新版：平成29年発行）
印刷部数 1,000部
内 容 区議会のしくみや仕事の説明
配 付 先 議員、区理事者等、事務局窓口

■ 区議会のおはなし(子ども用パンフレット)

発行回数 不定期（最新版：平成29年発行）
印刷部数 1,000部
内 容 区議会のしくみや仕事の説明
配 付 先 議場見学者

■ 渋谷区議会議員名簿

発行回数 年1回
印刷部数 850部
内 容 議員の住所・氏名・電話番号・FAX番号、所属委員会、所属会派等
配 付 先 議員、区理事者等

■ 議会活動の記録

発行回数 4年に1回（平成27年より発行）
印刷部数 200部
内 容 4年間の議会活動
配 付 先 議員、区理事者等

[会派名]

略 称	正 式 名 称
自由民主党	渋谷区議会自由民主党議員団
公 明 党	渋谷区議会公明党
日本共産党	日本共産党渋谷区議会議員団
シブヤ笑顔	シブヤを笑顔にする会
立 憲 渋 谷	立憲民主党渋谷 ※12月16日から
民 進 党	民進党渋谷区議団 ※12月15日まで

