

渋谷区議会要覧

平成27年版

[平成27年1月-12月]

渋谷区議会

渋谷区の世帯数と人口

(平成27年12月末現在)

世帯数	132,932世帯
人 口	219,898人
(うち外国人住民)	9,507人
男	105,551人
(うち外国人住民)	5,160人
女	114,347人
(うち外国人住民)	4,347人

[目 次]

1 議会構成	
(1) 議 員	1
(2) 議長・副議長	3
(3) 委員会	3
(4) 議員選出監査委員	6
2 会 議	
(1) 定例会・臨時会の会期	7
(2) 会議の開会状況	7
(3) 月別会議一覧	8
3 議決の状況	20
4 議決等の内容	
(1) 第1回臨時会	21
(2) 第1回定例会	21
(3) 第2回臨時会	31
(4) 第2回定例会	32
(5) 第3回定例会	38
(6) 第4回定例会	44
(7) 会議資料	
① 予 算	49
② 決 算	56
③ 意見書	63
5 議決等の結果	
(1) 第1回臨時会	67
(2) 第1回定例会	67
(3) 第2回臨時会	71
(4) 第2回定例会	71
(5) 第3回定例会	72
(6) 第4回定例会	74

6	一般質問項目	
(1)	第1回定例会	7 6
(2)	第2回定例会	7 8
(3)	第3回定例会	8 0
(4)	第4回定例会	8 2
7	委員会視察	
(1)	管内所管施設等	8 4
(2)	管外所管施設等	8 5
(3)	行政視察等	8 5
8	歴代議長・副議長	8 7
9	歴代議員選出監査委員	8 9
10	区議会事務局	
(1)	組織及び分掌事務	9 0
(2)	議会予算（歳出）	9 1
(3)	刊行物	9 2

1 議会構成

(1) 議員

① 議員数 平成27年12月31日現在

*条例定数	現員数
34人	34人

※ 渋谷区議会議員定数条例（平成13年12月10日条例第50号）

* 平成27年4月26日執行の渋谷区議会議員選挙により、現職議員の任期は、平成27年5月1日から平成31年4月30日まで

② 政党別議員数 平成27年12月31日現在

政党名	議員数
自由民主党	10人
公明党	6人
日本共産党	6人
民主党	4人
無所属	8人
合計	34人

③ 議席 平成27年12月31日現在

議席番号	議員名	議席番号	議員名	議席番号	議員名	議席番号	議員名
1	斉藤 貴之	2	藤井 敬夫	3	一柳 直宏	4	近藤 順子
5	松山 克幸	6	田中 匠身	7	伊藤 毅志	8	治田 学
9	吉田佳代子	10	須田 賢	11	笹本由紀子	12	堀切 稔仁
13	斎藤 竜一	14	佐藤 真理	15	下嶋 倫朗	16	久永 薫
17	沢島 英隆	18	岡田 麻理	19	小柳 政也	20	鈴木 建邦
21	秋元 英之	22	田中 正也	23	牛尾 真己	24	五十嵐千代子
25	前田 和茂	26	丸山 高司	27	木村 正義	28	染谷 賢治
29	栗谷 順彦	30	古川斗記男	31	薬丸 義人	32	芦沢 一明
33	菅 孝二	34	菅野 茂				

④ 会派別議員構成 (平成27年12月31日現在)

■ 渋谷区議会自由民主党議員団 (10人)

幹事長	下嶋倫朗	副幹事長	佐藤真理 (政調会長)
会計幹事	前田和茂	会 員	斉藤貴之
会 員	藤井敬夫	会 員	一柳直宏
会 員	斎藤竜一	会 員	丸山高司
会 員	木村正義	会 員	染谷賢治

■ 渋谷区議会公明党 (6人)

幹事長	栗谷順彦	副幹事長	久永 薫 (会 計)
会 員	近藤順子	会 員	松山克幸
会 員	沢島英隆	会 員	古川斗記男

■ 日本共産党渋谷区議会議員団 (6人)

幹事長	五十嵐千代子	副幹事長	苦 孝二
副幹事長	牛尾真己 (会計担当)	会 員	秋元英之
会 員	田中正也	会 員	菅野 茂

■ シブヤを笑顔にする会 (5人)

幹事長	薬丸義人	副幹事長	伊藤毅志
会 計	小柳政也	会 員	岡田麻理
会 員	田中匠身		

■ 民主党渋谷区議団 (4人)

幹事長	吉田佳代子	副幹事長	鈴木建邦
副幹事長	芦沢一明	会 計	治田 学

■ 無所属

須 田 賢

笹 本 由紀子

堀 切 稔 仁

(2) 議長・副議長

① 議長

氏名	就任日	退任日
前田 和茂	平成23年5月20日	平成27年4月30日
木村 正義	平成27年5月20日	在任中

② 副議長

氏名	就任日	退任日
沢島 英隆	平成26年9月25日	平成27年4月30日
	平成27年5月20日	在任中

(3) 委員会

①の1 常任委員会（平成27年4月30日まで）

	総務区民委員会 (9人)	都市環境委員会 (8人)	文教委員会 (8人)	福祉保健委員会 (9人)
委員長	下嶋 倫朗	吉田 佳代子	菅野 茂	新保 久美子
副委員長	広瀬 誠	薬丸 義人	治田 学	佐藤 真理
委員	沢島 英隆	斎藤 竜一	久永 薫	長谷部 健 (27年4月19日まで)
〃	佐々木 弘明	堀切 稔仁	松岡 定俊	笹本 由紀子
〃	伊藤 毅志	古川 斗記男	須田 賢	前田 和茂
〃	牛尾 真己	小柳 政也	田中正也	栗谷 順彦
〃	木村 正義	苫 孝二	丸山高司	岡田 麻理
〃	染谷 賢治	(欠員)	(欠員)	五十嵐 千代子
〃	鈴木 建邦			芦沢 一明

①の2 常任委員会（平成27年5月20日から）

	総務委員会 (9人)	区民環境委員会 (8人)	文教委員会 (8人)	福祉保健委員会 (9人)
委員長	斎藤 竜一	治田 学	菅野 茂	田中正也
副委員長	鈴木 建邦	田中 匠身	一柳 直宏	古川 斗記男
委員	伊藤 毅志	斉藤 貴之	堀切 稔仁	藤井 敬夫
〃	須田 賢	松山 克幸	佐藤 真理	近藤 順子
〃	岡田 麻理	笹本 由紀子	久永 薫	吉田 佳代子
〃	五十嵐 千代子	下嶋 倫朗	小柳 政也	牛尾 真己
〃	丸山高司	沢島 英隆	秋元 英之	前田 和茂
〃	木村 正義	苫 孝二	芦沢 一明	染谷 賢治
〃	栗谷 順彦			薬丸 義人

②の1 議会運営委員会（13人・平成27年4月30日まで）

委員長	木村正義	副委員長	栗谷順彦
委員	斎藤竜一	委員	下嶋倫朗
〃	伊藤毅志	〃	薬丸義人
〃	新保久美子	〃	五十嵐千代子
〃	丸山高司	〃	吉田佳代子
〃	芦沢一明	〃	苫孝二
〃	菅野茂		

②の2 議会運営委員会（9人・平成27年5月20日から6月11日まで）

委員長	下嶋倫朗	副委員長	栗谷順彦
委員	治田学	委員	吉田佳代子
〃	斎藤竜一	〃	田中正也
〃	五十嵐千代子	〃	薬丸義人
〃	菅野茂		

②の3 議会運営委員会（13人・平成27年6月12日から）

委員長	下嶋倫朗	副委員長	栗谷順彦
委員	治田学	委員	吉田佳代子
〃	斎藤竜一	〃	佐藤真理
〃	久永薫	〃	小柳政也
〃	田中正也	〃	五十嵐千代子
〃	前田和茂	〃	薬丸義人
〃	菅野茂		

③ 特別委員会

■ 自治権確立特別委員会（7人・平成27年3月31日まで）

委員長	斎藤 竜一	副委員長	五十嵐 千代子
委員	前田 和茂	委員	古川 斗記男
〃	小柳 政也	〃	染谷 賢治
〃	芦沢 一明		

■ 自治権確立特別委員会（7人・平成27年6月12日から）

委員長	前田 和茂	副委員長	苫 孝二
委員	斉藤 貴之	委員	田中 匠身
〃	鈴木 建邦	〃	染谷 賢治
〃	栗谷 順彦		

■ 交通・公有地問題特別委員会（8人・平成27年3月31日まで）

委員長	苫 孝二	副委員長	須田 賢
委員	佐藤 真理	委員	下嶋 倫朗
〃	沢島 英隆	〃	長谷部 健
〃	新保 久美子	〃	吉田 佳代子

■ 交通・公有地問題特別委員会（7人・平成27年6月12日から）

委員長	佐藤 真理	副委員長	牛尾 真己
委員	一柳 直宏	委員	吉田 佳代子
〃	岡田 麻理	〃	秋元 英之
〃	古川 斗記男	〃	

■ 庁舎問題特別委員会（11人・平成27年3月31日まで）

委員長	丸山 高司	副委員長	久永 薫
委員	治田 学	委員	佐々木 弘明
〃	薬丸 義人	〃	笹本 由紀子
〃	堀切 稔仁	〃	牛尾 真己
〃	木村 正義	〃	広瀬 誠
〃	菅野 茂		

■ 庁舎問題特別委員会（12人・平成27年6月12日から）

委員長	小柳政也	副委員長	藤井敬夫
委員	松山克幸	委員	治田学
〃	須田賢	〃	笹本由紀子
〃	堀切稔仁	〃	下嶋倫朗
〃	沢島英隆	〃	五十嵐千代子
〃	薬丸義人	〃	菅野茂

■ 五輪・パラリンピック対策特別委員会（7人・平成27年3月31日まで）

委員長	伊藤毅志	副委員長	鈴木建邦
委員	松岡定俊	委員	栗谷順彦
〃	岡田麻理	〃	田中正也
〃	（欠員）		

■ 五輪・パラリンピック対策特別委員会（7人・平成27年6月12日から）

委員長	久永薫	副委員長	芦沢一明
委員	近藤順子	委員	伊藤毅志
〃	斎藤竜一	〃	田中正也
〃	丸山高司		

（4）議員選出監査委員

氏名	就任日	退任日
古川斗記男	平成25年5月20日	平成27年4月30日
岡田麻理	平成27年5月20日	在任中

2 会 議

(1) 定例会・臨時会の会期

	会 期	
第1回臨時会	27年 1月28日	1日間
第1回定例会	27年 3月 2日から 3月31日	30日間
第2回臨時会	27年 5月20日	1日間
第2回定例会	27年 6月11日から 6月24日	14日間
第3回定例会	27年 9月 8日から10月 8日	31日間
第4回定例会	27年11月26日から12月 9日	14日間
合 計		91日間

(2) 会議の開会状況

	1月	2月	3月	4月	5月	6月	7月	8月	9月	10月	11月	12月	合 計
本会議	1	0	4	0	1	3	0	0	3	1	2	1	16
常任委員会	5	5	32	0	4	25	13	5	18	12	11	17	147
総務・総務区民	2	1	8	0	1	6	3	1	5	3	3	4	37
区民環境・都市環境	1	1	8	0	1	7	3	1	4	3	2	4	35
文 教	1	1	8	0	1	7	3	2	5	3	4	5	40
福祉保健	1	2	8	0	1	5	4	1	4	3	2	4	35
議会運営委員会	4	3	7	1	3	8	3	1	5	4	5	4	48
特別委員会	3	9	8	0	0	13	0	5	5	6	6	10	65
自治権確立	1	2	2	0	0	3	0	2	1	2	1	2	16
交通・公有地問題	1	2	2	0	0	4	0	1	1	1	1	3	16
庁舎問題	1	2	2	0	0	3	0	1	1	1	2	3	16
五輪・パラリンピック対策	0	3	2	0	0	3	0	1	2	2	2	2	17
予 算			4										4
決 算									3	1			4
予算特別委員会分科会			33										33
総務区民			8										8
都市環境			8										8
文 教			8										8
福祉保健			9										9
決算特別委員会分科会									22	9			31
総 務									5	2			7
区民環境									6	2			8
文 教									5	3			8
福祉保健									6	2			8
その他の会議	5	5	5	2	9	3	3	3	5	3	1	4	48
各派代表者会					7								7
幹事長会	4	5	5	2	2	3	3	2	5	3	1	4	39
全員協議会	1	0	0	0	0	0	0	1	0	0	0	0	2
合 計	18	22	89	3	17	52	19	14	58	35	25	36	388
	1月	2月	3月	4月	5月	6月	7月	8月	9月	10月	11月	12月	
会 期	第1回臨時会	1											
	第2回臨時会				1								
	第1回定例会			30									
	第2回定例会					14							
	第3回定例会								23	8			年間会期
第4回定例会										5	9	91	

(3) 月別会議一覧

■ 1月

日付	会議名	定例会／臨時会	本 会 議	常 任 委 員 会				議 会 運 営 委 員 会	特 別 委 員 会				幹 事 長 会	全 員 協 議 会
				総 務 区 民	都 市 環 境	文 教	福 祉 保 健		自 治 権 確 立	公 交 有 地 問 題 ・ 通 問 題	庁 舎 問 題	五 輪 ・ パ ラ リ ン ピ ッ ク 対 策		
1	木													
2	金													
3	土													
4	日													
5	月													
6	火						1					1		
7	水													
8	木													
9	金													
10	土													
11	日													
12	月													
13	火			1										
14	水						1					1		
15	木													
16	金													
17	土													
18	日													
19	月													
20	火						1							
21	水													
22	木				1									
23	金													
24	土													
25	日													
26	月								1	1	1			
27	火						1							
28	水		1	1			1					1	1	
29	木													
30	金						1					1		
31	土													
計		1	1	2	1	1	1	4	1	1	1	0	4	1

第一回臨時会

■ 2月

日付	会議名	定例会／臨時会	本 会 議	常 任 委 員 会				議 会 運 営 委 員 会	特 別 委 員 会				幹 事 長 会	全 員 協 議 会
				総 務 区 民	都 市 環 境	文 教	福 祉 保 健		自 治 権 確 立	交 通 ・ 公 有 地 問 題	庁 舎 問 題	五 輪 ・ パ ラ リ ン ピ ッ ク 対 策		
1	日													
2	月							1		1				
3	火													
4	水													
5	木													
6	金						1				1			
7	土													
8	日													
9	月													
10	火								1				1	
11	水													
12	木													
13	金										1			
14	土													
15	日													
16	月						1						1	
17	火													
18	水							1	1	1	1			
19	木			1	1	1	1							
20	金												1	
21	土													
22	日													
23	月													
24	火						1						1	
25	水						1						1	
26	木													
27	金													
28	土													
計		0	0	1	1	1	2	3	2	2	2	3	5	0
累計		1	1	3	2	2	3	7	3	3	3	3	9	1

■ 3月

会議名 日付	定例会／臨時会	本 会 議	常任委員会				議 会 運 営 委 員 会	特別委員会				幹 事 長 会	全 員 協 議 会	予 算 特 別 委 員 会	予 算 分 科 会				
			総 務 区 民	都 市 環 境	文 教	福 祉 保 健		自 治 権 確 立	公 有 地 問 題	交 通 ・ 庁 舎 問 題	五 輪 ・ パ ラ リ ン ピ ッ ク 対 策				総 務 区 民	都 市 環 境	文 教	福 祉 保 健	
1日																			
2月		1				1					1								
3火		1				1							2	1	1	1	1		
4水													1						
5木			1	1	1	1													
6金	第	1	1	1	1														
7土																			
8日																			
9月			1	1	1	1													
10火	一		1	1	1	1													
11水			1	1	1	1	1												
12木		1					1					1							
13金				1	1	1						1		1					
14土	回																		
15日																			
16月														1	1	1	1		
17火														1	1	1	1		
18水	定													1	1	1	1		
19木														1	1	1	1		
20金								1	1	1	1								
21土																			
22日																			
23月	例		1												1	1	1		
24火														1	1	1	1		
25水			1	1	1	1	1					1					1		
26木	会		1	1	1	1	1	1	1	1	1	1		1	1	1	1		
27金																			
28土																			
29日																			
30月													1						
31火		1					1												
計		30	4	8	8	8	8	7	2	2	2	2	5	0	4	8	8	8	9
累計		31	5	11	10	10	11	14	5	5	5	5	14	1	4	8	8	8	9

■ 4月

日付	会議名	定例会／臨時会	本 会 議	常 任 委 員 会				議 会 運 営 委 員 会	幹 事 長 会	全 員 協 議 会
				総 務 区 民	都 市 環 境	文 教	福 祉 保 健			
1	水									
2	木									
3	金									
4	土									
5	日									
6	月									
7	火									
8	水									
9	木							1		
10	金									
11	土									
12	日									
13	月									
14	火						1	1		
15	水									
16	木									
17	金									
18	土									
19	日									
20	月									
21	火									
22	水									
23	木									
24	金									
25	土									
26	日									
27	月									
28	火									
29	水									
30	木									
計		0	0	0	0	0	0	1	2	0
累計		31	5	11	10	10	11	15	16	1

■ 5月

日付	会議名	定例会 ／臨時会	本 会 議	常 任 委 員 会				議 会 運 營 委 員 会	幹 事 長 会	各 派 代 表 者 会	全 員 協 議 会
				総 務	区 民 環 境	文 教	福 祉 保 健				
1	金										
2	土										
3	日										
4	月										
5	火										
6	水										
7	木								1		
8	金										
9	土										
10	日										
11	月								1		
12	火								1		
13	水								1		
14	木								1		
15	金										
16	土										
17	日										
18	月										
19	火										
20	水		1	1	1	1	1	2	1	2	
21	木										
22	金										
23	土										
24	日										
25	月										
26	火										
27	水										
28	木						1	1			
29	金										
30	土										
31	日										
計		1	1	1	1	1	1	3	2	7	0
累計		32	6	12	11	11	12	18	18	7	1

第二回臨時会

■ 6月

会議名 日付	定例会／臨時会	本 会 議	常 任 委 員 会				議 会 運 営 委 員 会	特 別 委 員 会				幹 事 長 会	全 員 協 議 会
			総 務	区 民 環 境	文 教	福 祉 保 健		自 治 権 確 立	公 交 有 地 問 題 ・ 通 問 題	庁 舎 問 題	五 輪 ・ パ ラ リ ン ピ ッ ク 対 策		
1 月													
2 火						1						1	
3 水													
4 木													
5 金						1							
6 土													
7 日													
8 月						1							
9 火													
10 水													
11 木	第 二 回 定 例 会	1				1							
12 金		1				1	1	1	1	1			
13 土													
14 日													
15 月				1	1	1	1						
16 火				1	1	1	1						
17 水				1	1	1	1						
18 木								1	1	1	1		
19 金				1	1	1	1	1				1	
20 土													
21 日													
22 月			1	1	1	1	1	1	1	1	1		
23 火													
24 水		1				1							
25 木								1					
26 金													
27 土													
28 日													
29 月			1	1	1								
30 火				1	1								
計	14	3	6	7	7	5	8	3	4	3	3	3	0
累計	46	9	18	18	18	17	26	8	9	8	8	21	1

■ 7月

日付	会議名	定例会／臨時会	本 会 議	常 任 委 員 会				議 会 運 営 委 員 会	特 別 委 員 会				幹 事 長 会	全 員 協 議 会
				総 務	区 民 環 境	文 教	福 祉 保 健		自 治 権 確 立	交 通 有 地 問 題	庁 舎 問 題	五 輪 ・ パ ラ リ ン ピ ッ ク 対 策		
1	水													
2	木													
3	金			1	1		1							
4	土													
5	日													
6	月							1					1	
7	火													
8	水													
9	木				1	1								
10	金					1	1							
11	土													
12	日													
13	月													
14	火													
15	水							1					1	
16	木			1	1									
17	金					1								
18	土													
19	日													
20	月													
21	火													
22	水													
23	木													
24	金			1			1	1					1	
25	土													
26	日													
27	月													
28	火													
29	水													
30	木						1							
31	金													
計		0	0	3	3	3	4	3	0	0	0	0	3	0
累計		46	9	21	21	21	21	29	8	9	8	8	24	1

■ 8月

日付	会議名	定例会／臨時会	本 会 議	常 任 委 員 会				議 会 運 営 委 員 会	特 別 委 員 会				幹 事 長 会	全 員 協 議 会
				総 務	区 民 環 境	文 教	福 祉 保 健		自 治 権 確 立	交 通 ・ 公 有 地 問 題	庁 舎 問 題	五 輪 ・ パ ラ リ ン ピ ッ ク 対 策		
1	土													
2	日													
3	月													
4	火													
5	水							1						
6	木													
7	金					1								
8	土													
9	日													
10	月													
11	火													
12	水													
13	木													
14	金													
15	土													
16	日													
17	月													
18	火													
19	水													
20	木													
21	金													
22	土													
23	日													
24	月													
25	火						1						1	
26	水									1				
27	木			1	1	1	1							
28	金							1			1			
29	土													
30	日													
31	月								1				1	1
計		0	0	1	1	2	1	1	2	1	1	1	2	1
累計		46	9	22	22	23	22	30	10	10	9	9	26	2

■ 9月

会議名 日付	定例会／臨時会	本 会 議	常任委員会				議 会 運 営 委 員 会	特別委員会				幹 事 長 会	全 員 協 議 会	決 算 特 別 委 員 会	決算分科会					
			総 務	区 民 環 境	文 教	福 祉 保 健		自 治 権 確 立	公 有 地 問 題	交 通 ・ 庁 舎 問 題	五 輪 ・ パ ラ リ ン ピ ッ ク 対 策				総 務	区 民 環 境	文 教	福 祉 保 健		
1 火											1									
2 水							1					1								
3 木							1					1								
4 金																				
5 土																				
6 日																				
7 月																				
8 火	第 三 回 定 例 会	1					1					1								
9 水		1					1							2	1	1	1	1		
10 木														1						
11 金			1	1	1	1														
12 土																				
13 日																				
14 月				1	1	1	1						1							
15 火				1	1	1	1													
16 水				1	1	1													1	
17 木			1					1					1							
18 金				1		1	1										1			
19 土																				
20 日																				
21 月																				
22 火																				
23 水																				
24 木									1	1	1	1								
25 金															1	1	1	1		
26 土																				
27 日																				
28 月															1	1	1	1		
29 火															1	1	1	1		
30 水															1	1	1	1		
計			23	3	5	4	5	4	5	1	1	1	2	5	0	3	5	6	5	6
累計			69	12	27	26	28	26	35	11	11	10	11	31	2	3	5	6	5	6

■ 10月

会議名 日付	定例会／臨時会	本 会 議	常任委員会				議 会 運 営 委 員 会	特別委員会					幹 事 長 会	全 員 協 議 会	決 算 特 別 委 員 会	決算分科会			
			総 務	区 民 環 境	文 教	福 祉 保 健		自 治 権 確 立	公 有 地 問 題	交 通 ・ 庁 舎 問 題	五 輪 ・ パ ラ リ ン ピ ッ ク 対 策	総 務				区 民 環 境	文 教	福 祉 保 健	
1 木	第三回定例会														1	1	1	1	
2 金		1	1	1	1	1					1						1		
3 土																			
4 日																			
5 月				1	1	1	1	1	1	1	1	1	1			1	1	1	1
6 火																			
7 水															1				
8 木		1					1												
9 金																			
10 土																			
11 日																			
12 月																			
13 火																			
14 水																			
15 木																			
16 金																			
17 土																			
18 日																			
19 月					1														
20 火								1											
21 水																			
22 木			1																
23 金							1				1	1							
24 土																			
25 日																			
26 月																			
27 火				1															
28 水						1													
29 木																			
30 金																			
31 土																			
計	8	1	3	3	3	3	4	2	1	1	2	3	0	1	2	2	3	2	
累計	77	13	30	29	31	29	39	13	12	11	13	34	2	4	7	8	8	8	

■ 11月

会議名 日付	定例会／臨時会	本 会 議	常 任 委 員 会				議 会 運 營 委 員 会	特 別 委 員 会				幹 事 長 会	全 員 協 議 会
			総 務	区 民 環 境	文 教	福 祉 保 健		自 治 権 確 立	公 交 有 地 問 題 ・ 通 問 題	庁 舎 問 題	五 輪 ・ パ ラ リ ン ピ ッ ク 対 策		
1 日													
2 月													
3 火													
4 水					1								
5 木													
6 金													
7 土													
8 日													
9 月										1	1		
10 火													
11 水													
12 木							1						
13 金									1	1	1		
14 土													
15 日													
16 月			1			1							
17 火				1	1								
18 水								1					
19 木							1						
20 金							1					1	
21 土													
22 日													
23 月													
24 火													
25 水													
26 木		1					1						
27 金		1	1		1		1						
28 土													
29 日													
30 月			1	1	1	1							
計	5	2	3	2	4	2	5	1	1	2	2	1	0
累計	82	15	33	31	35	31	44	14	13	13	15	35	2

■ 12月

会議名 日付	定例会／臨時会	本 会 議	常 任 委 員 会				議 会 運 営 委 員 会	特 別 委 員 会				幹 事 長 会	全 員 協 議 会	
			総 務	区 民 環 境	文 教	福 祉 保 健		自 治 権 確 立	公 交 有 地 問 題 ・ 通 問 題	庁 舎 問 題	五 輪 ・ パ ラ リ ン ピ ック 対 策			
1 火	第 四 回 定 例 会		1	1	1	1								
2 水			1	1	1	1								
3 木								1	1	1	1			
4 金				1	1	1	1					1		
5 土														
6 日														
7 月				1	1	1	1	1	1	1	1	1		
8 火														
9 水			1				1							
10 木														
11 金														
12 土														
13 日														
14 月														
15 火					1									
16 水						1						1		
17 木														
18 金														
19 土														
20 日														
21 月									1					
22 火														
23 水														
24 木												1		
25 金										1				
26 土														
27 日														
28 月														
29 火														
30 水														
31 木														
計		9	1	4	4	5	4	4	2	3	3	2	4	0
累計		91	16	37	35	40	35	48	16	16	16	17	39	2

3 議決の状況

	第1回臨時会			第1回定例会			第2回臨時会			第2回定例会			第3回定例会			第4回定例会			年間合計		
	可決	否決	合計	可決	否決	合計	可決	否決	合計	可決	否決	合計	可決	否決	合計	可決	否決	合計	可決	否決	合計
区長提出議案	1	0	1	37	0	37	1	0	1	5	0	5	17	0	17	20	0	20	81	0	81
同意				1	0	1	1	0	1	2	0	2	1	0	1				5	0	5
諮問													1	0	1				1	0	1
条例の制定・改廃				24	0	24							5	0	5	15	0	15	44	0	44
当初予算				4	0	4													4	0	4
補正予算（一般）	1	0	1	1	0	1				1	0	1	1	0	1				4	0	4
補正予算（特別）													1	0	1				1	0	1
決算													4	0	4				4	0	4
契約										1	0	1	4	0	4				5	0	5
専決処分の承認										1	0	1							1	0	1
議案の一部訂正				1	0	1													1	0	1
公の施設の区域外設置協議																1	0	1	1	0	1
基本協定の締結・変更				1	0	1										1	0	1	2	0	2
定期借地権の設定・変更				1	0	1										1	0	1	2	0	2
河川の指定変更（意見）				1	0	1													1	0	1
指定管理者の指定				3	0	3										2	0	2	5	0	5
議会発議案件	1	0	1	32	12	44	8	0	8	36	0	36	29	0	29	26	0	26	132	12	144
会期決定	1	0	1	1	0	1	1	0	1	1	0	1	1	0	1	1	0	1	6	0	6
条例の制定・改廃				0	12	12	1	0	1										1	12	13
意見書・決議				2	0	2							1	0	1	1	0	1	4	0	4
会議規則の改正				1	0	1							1	0	1				2	0	2
選挙							2	0	2										2	0	2
議席指定							1	0	1										1	0	1
特別委員会設置・変更				1	0	1				4	0	4	1	0	1				6	0	6
議会運営委員選任							1	0	1	1	0	1							2	0	2
常任委員選任							1	0	1										1	0	1
特別委員選任				1	0	1				4	0	4	1	0	1				6	0	6
議員派遣										1	0	1							1	0	1
広域連合議会議員候補者の推薦										1	0	1							1	0	1
調査事件の打ち切り				6	0	6													6	0	6
閉会中の審査事件				2	0	2													2	0	2
閉会中の調査事件				18	0	18	1	0	1	24	0	24	24	0	24	24	0	24	91	0	91
請願・報告等	0	0	0	1	2	3	0	0	0	0	2	2	1	2	3	0	3	3	2	9	11
請願				1	2	3				0	2	2	1	2	3	0	3	3	2	9	11
合 計	2	0	2	70	14	84	9	0	9	41	2	43	47	2	49	46	3	49	215	21	236

4 議決等の内容

(1) 第1回臨時会

■ 1月28日本会議

1 会期決定 会期は1月28日の1日間と決定

2 議案

議案番号	件名	付託委員会及び付託日	議決結果
1	平成26年度渋谷区一般会計補正予算(第6号) 補正予算額 259,200,000円 繰越明許費の追加 ・西原地区保育室(仮称)建設工事 ・上原地区保育室(仮称)建設工事	総務区民 1月28日	可決・賛成多数

(2) 第1回定例会

■ 3月2日本会議

1 定例会の会期 会期は3月2日から3月31日の30日間と決定

■ 3月3日本会議

1 議案

同意番号	件名	付託委員会	議決結果
1	渋谷区教育委員会教育長の任命の同意について	付託省略	同意・賛成多数

2 予算特別委員会の設置

- ① 予算特別委員会委員32人を選任
- ② 予算特別委員会委員長及び副委員長の互選
 - ・委員長 松岡定俊 議員
 - ・副委員長 広瀬誠 議員

[参考：予算特別委員会分科会の構成]

	総務区民分科会 (9人)	都市環境分科会 (7人)	文教分科会 (7人)	福祉保健分科会 (9人)
主査	下嶋倫朗	吉田佳代子	菅野茂	新保久美子
副主査	○広瀬誠	薬丸義人	治田学	佐藤真理
分科員	沢島英隆	斎藤竜一	久永薫	長谷部健
〃	佐々木弘明	堀切稔仁	◎松岡定俊	笹本由紀子
〃	伊藤毅志	古川斗記男	須田賢	前田和茂
〃	牛尾真己	小柳政也	田中正也	栗谷順彦
〃	木村正義	苫孝二	丸山高司	岡田麻理
〃	染谷賢治			五十嵐千代子
〃	鈴木建邦			芦沢一明

◎：委員長 ○：副委員長

■ 3月12日本会議

1 議案の一部訂正

件名	議決結果
議案第21号の一部訂正について	承認・全員一致

2 議案

議案番号	件名	付託委員会及び付託日	議決結果 [討 論]
2	渋谷区教育に関する事務の職務権限の特例を定める条例の一部を改正する条例 地方教育行政の組織及び運営に関する法律の一部改正に伴う引用条項の改正 平成27年4月1日施行	総務区民 3月3日	可決・全員一致
5	渋谷区行政委員会の委員、補充員及び非常勤の監査委員の報酬及び費用弁償に関する条例の一部を改正する条例 地方教育行政の組織及び運営に関する法律の一部改正に伴う教育委員に係る規定の改正 平成27年4月1日施行	総務区民 3月3日	可決・全員一致
7	渋谷区行政手続条例の一部を改正する条例 行政手続法の一部改正に伴う改正 平成27年4月1日施行	総務区民 3月3日	可決・全員一致
4	議会の議決に関する条例の一部を改正する条例 新総合庁舎等整備事業等の公共施設整備事業について、基本協定を締結することを議会の議決すべき事件とする改正 公布の日施行	総務区民 3月3日	可決・賛成多数 [反対討論] ①牛尾議員 (日本共産党) ②堀切議員 (無所属) ③笹本議員 (無所属)
17	渋谷区子ども発達相談センター条例の一部を改正する条例 児童福祉法の一部改正に伴う引用条項の改正 公布の日施行	文教 3月3日	可決・全員一致
23	渋谷区教育委員会の委員の定数を定める条例の一部を改正する条例 地方教育行政の組織及び運営に関する法律の一部改正に伴う教育委員会委員の定数の変更 平成27年4月1日施行	文教 3月3日	可決・全員一致
9	渋谷区地域包括支援センターの人員等に関する基準を定める条例 介護保険法の一部改正に伴い、地域包括支援センター	福祉保健 3月3日	可決・全員一致

議案番号	件名	付託委員会及び付託日	議決結果 [討 論]
9	における包括的支援事業の実施に係る人員及び運営に関する基準について定める 平成27年4月1日施行		
10	渋谷区指定介護予防支援等の事業の運営に関する基準等を定める条例 介護保険法の一部改正に伴い、指定介護予防支援等の事業に係る人員及び運営に関する基準等について定める 平成27年4月1日施行	福祉保健 3月3日	可決・全員一致
12	渋谷区高齢者在宅サービスセンター条例の一部を改正する条例 介護保険法の一部改正に伴う介護予防通所介護に関する規定の整備 平成27年4月1日施行	福祉保健 3月3日	可決・全員一致
14	渋谷区障害者福祉施設条例の一部を改正する条例 児童福祉法の一部改正に伴う引用条項の改正 公布の日施行	福祉保健 3月3日	可決・全員一致
18	渋谷区プールの衛生に関する条例の一部を改正する条例 就学前の子どもに関する教育、保育等の総合的な提供の推進に関する法律の一部改正に伴い、プールの設置許可の例外となる施設に幼保連携型認定こども園を加える 平成27年4月1日施行	福祉保健 3月3日	可決・全員一致
25	平成26年度渋谷区一般会計補正予算(第7号) 補正予算額 5,000,000千円 ※ 補正予算の内訳は、P24	総務区民 3月3日	可決・賛成多数 [反対討論] ①牛尾議員 (日本共産党) ②堀切議員 (無所属)

■ 3月31日本会議

1 議案

議案番号	件名	付託委員会及び付託日	議決結果 [討 論]
3	渋谷区男女平等及び多様性を尊重する社会を推進する条例 1 男女及び性的少数者の人権の尊重を図るため、男女平等・多様性社会推進会議の設置をする		可決・賛成多数 [反対討論] ①佐藤議員 (自民党)

議案番号	件名	付託委員会及び付託日	議決結果 [討 論]
3	<p>とともに、パートナーシップ証明の創設を行う</p> <p>2 関係条例の一部改正</p> <p>(1) 渋谷区附属機関の構成員の報酬及び費用弁償に関する条例</p> <p>(2) 渋谷区文化総合センター大和田条例</p> <p>(3) 渋谷区女性センター・アイリス条例</p> <p>平成27年4月1日施行</p>	総務区民 3月3日	<p>[賛成討論]</p> <p>②鈴木議員 (民主党)</p> <p>[反対討論]</p> <p>③笹本議員 (無所属)</p> <p>[賛成討論]</p> <p>④長谷部議員 (無所属)</p> <p>⑤岡田議員 (無所属渋谷)</p>
6	<p>渋谷区手数料条例の一部を改正する条例</p> <p>薬事法、建築基準法、マンションの建替えの円滑化等に関する法律及び住宅の品質確保の促進に関する法律の一部改正に伴う手数料の改定等</p> <p>平成27年4月1日、平成27年6月1日施行</p>	総務区民 3月3日	可決・全員一致
36	<p>渋谷区国民健康保険条例の一部を改正する条例</p> <p>保険料率の改定等</p> <p>平成27年4月1日施行</p>	総務区民 3月3日	可決・賛成多数
19	<p>渋谷区安全・安心なまちづくりのための大規模建築物に関する条例</p> <p>大規模建築物において設置する災害対策施設、自転車等駐輪場、公共利用のための喫煙施設等に関し必要な事項を定める</p> <p>平成27年10月1日施行</p>	都市環境 3月3日	可決・全員一致
20	<p>渋谷区建築審査会条例の一部を改正する条例</p> <p>審査会招集事項等の変更</p> <p>公布の日施行</p>	都市環境 3月3日	可決・賛成多数
21	<p>渋谷区地区計画等の区域内における建築物の制限に関する条例の一部を改正する条例</p> <p>東京都渋谷区笹塚一丁目東地区地区計画の都市計画決定に伴う適用区域及び建築物制限の追加</p> <p>平成27年4月1日施行</p>	都市環境 3月3日	可決・賛成多数
議6	<p>渋谷区保育料等徴収条例の一部を改正する条例</p> <p>子育て世帯を支援するため改正</p> <p>◇ 提出者 田中議員・五十嵐議員・苜議員</p> <p>平成27年4月1日施行</p>	文教 3月3日	否決・賛成少数

議案番号	件名	付託委員会 及び付託日	議決結果 [討 論]
15	渋谷区保育料等徴収条例の一部を改正する条例 保育料の多子軽減に関する規定の整備 平成27年4月1日施行	文教 3月3日	可決・全員一致
議8	渋谷区子育て支援施設条例の一部を改正する条例 子育て世帯を支援するため改正 ◇ 提出者 田中議員・五十嵐議員・苫議員 平成27年4月1日施行	文教 3月3日	否決・賛成少数
16	渋谷区子育て支援施設条例の一部を改正する条例 子育て広場事業の実施場所に中央図書館を加える 平成27年4月1日施行	文教 3月3日	可決・全員一致
22	渋谷区放課後児童健全育成事業の設備及び運営 に関する基準を定める条例 児童福祉法の一部改正に伴い、放課後児童健全育 成事業の設備及び運営に関する基準について定める 平成27年4月1日施行	文教 3月3日	可決・全員一致
議10	渋谷区幼保一元化施設条例の一部を改正する条例 子育て世帯を支援するため改正 ◇ 提出者 田中議員・五十嵐議員・苫議員 平成27年4月1日施行	文教 3月3日	否決・賛成少数
24	渋谷区幼保一元化施設条例の一部を改正する条例 保育料の多子軽減に関する規定の整備 平成27年4月1日施行	文教 3月3日	可決・全員一致
8	渋谷区シニア・いきいきコミュニティ条例 1 高齢者の地域における活動の支援事業の拡充 に伴う渋谷区シニア・いきいきコミュニティ条 例の全部改正 2 関係条例の廃止 渋谷区敬老金贈呈に関する条例 平成27年4月1日施行	福祉保健 3月3日	可決・賛成多数 [反対討論] 五十嵐議員 (日本共産党)
11	渋谷区営住宅条例等の一部を改正する条例 住宅の戸数等に関する規定の整備 (1) 渋谷区営住宅条例 (2) 渋谷区区民住宅条例 (3) 渋谷区地域福祉人材住宅条例 (4) 渋谷区借上げ等高齢者住宅条例 平成27年4月1日施行	福祉保健 3月3日	可決・賛成多数
13	渋谷区介護保険条例の一部を改正する条例 1 保険料率の改定等 2 介護予防・日常生活支援総合事業の体制整備 のための準備期間に関する規定の整備 平成27年4月1日、区規則で定める日施行	福祉保健 3月3日	可決・賛成多数 [反対討論] 五十嵐議員 (日本共産党)

議案番号	件名	付託委員会 及び付託日	議決結果 [討 論]
議 1	渋谷区長等の退職手当に関する条例の一部を改正する条例 高額であるため改正 ◇ 提出者 牛尾議員・苦議員・五十嵐議員 平成27年4月1日施行	総務区民 3月3日	否決・賛成少数
議 2	渋谷区公契約条例の一部を改正する条例 労働条件を向上させるため改正 ◇ 提出者 牛尾議員・苦議員・五十嵐議員 平成27年4月1日施行	総務区民 3月3日	否決・賛成少数
議 3	渋谷区特別区税条例の一部を改正する条例 減免制度の拡充を図り区民生活を支援するため改正 ◇ 提出者 牛尾議員・苦議員・五十嵐議員 平成27年4月1日施行	総務区民 3月3日	否決・賛成少数
議 4	渋谷区立河津さくらの里しぶや条例を廃止する条例 河津さくらの里しぶやを廃止するため ◇ 提出者 牛尾議員・苦議員・五十嵐議員 平成27年6月1日施行	総務区民 3月3日	否決・賛成少数
議 5	渋谷区高齢者の医療費の助成に関する条例 医療費の負担軽減を図るため制定 ◇ 提出者 牛尾議員・苦議員・五十嵐議員 平成27年10月1日施行	総務区民 3月3日	否決・賛成少数
議 7	渋谷区子どもの医療費の助成に関する条例の一部を改正する条例 保護者の負担を軽減するため改正 ◇ 提出者 田中議員・五十嵐議員・苦議員 平成27年10月1日施行	文教 3月3日	否決・賛成少数
議 9	渋谷区立幼稚園条例の一部を改正する条例 子育て世帯を支援するため改正 ◇ 提出者 田中議員・五十嵐議員・苦議員 平成27年4月1日施行	文教 3月3日	否決・賛成少数
議 1 1	渋谷区ひがし健康プラザ条例の一部を改正する条例 子育て支援センターを設置するため改正 ◇ 提出者 五十嵐議員・苦議員・田中議員 平成27年4月1日施行	福祉保健 3月3日	否決・賛成少数
議 1 2	渋谷区心身障害者福祉手当条例の一部を改正する条例 心身障害者の生活の向上を図るため改正 ◇ 提出者 五十嵐議員・苦議員・田中議員 平成27年4月1日施行	福祉保健 3月3日	否決・賛成少数

議案番号	件名	付託委員会 及び付託日	議決結果 [討 論]
26	平成27年度渋谷区一般会計予算 予算額 85,760,000千円	予算特別 3月3日	可決・賛成多数 [反対討論] ①五十嵐議員 (日本共産党) [賛成討論] ②斎藤議員 (自民党) [反対討論] ③治田議員 (民主党) [賛成討論] ④小柳議員 (無所属)
27	平成27年度渋谷区国民健康保険事業会計予算 予算額 28,544,709千円	予算特別 3月3日	可決・賛成多数 [反対討論] ①五十嵐議員 (日本共産党) [賛成討論] ②斎藤議員 (自民党) ③小柳議員 (無所属)
28	平成27年度渋谷区介護保険事業会計予算 予算額 13,464,409千円	予算特別 3月3日	可決・賛成多数 [反対討論] ①五十嵐議員 (日本共産党) [賛成討論] ②斎藤議員 (自民党) ③小柳議員 (無所属)
29	平成27年度渋谷区後期高齢者医療事業会計予算 予算額 5,106,371千円	予算特別 3月3日	可決・賛成多数 [反対討論] ①五十嵐議員 (日本共産党) [賛成討論] ②斎藤議員 (自民党) ③小柳議員 (無所属)

議案番号	件名	付託委員会及び付託日	議決結果 [討 論]
30	新総合庁舎等整備事業に関する基本協定締結の変更について	総務区民 3月3日	可決・賛成多数
31	定期借地権の設定の変更について	総務区民 3月3日	可決・賛成多数
32	二級河川の指定の変更に関する意見について 渋谷川の区域変更に伴う河川法第5条第5項及び第6項に基づく東京都への意見回答案について	都市環境 3月3日	可決・賛成多数
33	渋谷区特別養護老人ホームの指定管理者の指定について 管理を行わせる施設の名称 渋谷区第六特別養護老人ホーム (仮称) 指定管理者となる団体の名称 社会福祉法人カメラア会 指定の期間 平成30年5月1日から平成35年3月31日まで	福祉保健 3月3日	可決・賛成多数
34	渋谷区高齢者在宅サービスセンターの指定管理者の指定について 管理を行わせる施設の名称 渋谷区第六特別養護老人ホーム 高齢者在宅サービスセンター (仮称) 指定管理者となる団体の名称 社会福祉法人カメラア会 指定の期間 平成30年5月1日から平成35年3月31日まで	福祉保健 3月3日	可決・賛成多数
35	渋谷区グループホームの指定管理者の指定について 管理を行わせる施設の名称 渋谷区第六特別養護老人ホーム 認知症高齢者グループホーム (仮称) 指定管理者となる団体の名称 社会福祉法人カメラア会 指定の期間 平成30年5月1日から平成35年3月31日まで	福祉保健 3月3日	可決・賛成多数

2 請 願

件名・意見等	紹介議員名	付託委員会及び付託日	議決結果 [討 論]
消費税の増税中止を求める請願 [請願者] 渋谷区 消費税廃止渋谷各会連絡	苦 孝二 新保 久美子 田中 正也	総務区民 3月24日	不採択・ 賛成少数 [賛成討論]

件名・意見等	紹介議員名	付託委員会及び付託日	議決結果 [討論]
代表者 河田 光博 ほか125団体 意見：請願の趣旨に沿い難いため	笹本 由紀子 五十嵐千代子 堀切 稔仁 菅野 茂		苦議員 (日本共産党)
保育の必要なすべての子どもたちに良質な保育を保障するために認可保育所の増設を求める請願 [請願者] 渋谷区 新日本婦人の会渋谷支部内 公的保育・福祉を守る渋谷実行委員会 代表者 久保田 宏一 ほか161人 意見：請願の趣旨に沿い難いため	五十嵐千代子 新保 久美子 牛尾 真己 堀切 稔仁 苦 孝二 笹本 由紀子	文教 3月24日	不採択・ 賛成少数 [賛成討論] 田中議員 (日本共産党)
医療・介護総合法、介護保険「改正」法の撤回を求める意見書を国に送付することを求める請願 [請願者] 渋谷区 代々木健康友の会内 渋谷社会保障推進協議会 代表者 福井 典子 ほか52団体 意見：意見書を関係行政庁に送付する 措置：いずれにも送付しないものとする	牛尾 真己 苦 孝二 田中 正也 菅野 茂 堀切 稔仁	福祉保健 平成26年 10月15日	一部採択・ 全員一致

3 意見書

件名	付託委員会	議決結果	提出先
介護保険制度の見直しに係る意見書	省略	決定・ 全員一致	衆議院議長 参議院議長 内閣総理大臣 財務大臣 厚生労働大臣
ヘイトスピーチ対策について法整備を含む強化策を求める意見書	省略	決定・ 全員一致	衆議院議長 参議院議長 内閣総理大臣 法務大臣

4 議案

議案番号	件名	付託委員会及び付託日	議決結果 [討論]
議13	渋谷区議会会議規則の一部を改正する規則 議会活動の範囲の明確化を目的に、協議又は調整を行うための場を規定するため 公布の日施行	省略	可決・賛成多数 [反対討論] 笹本議員 (無所属)

- 5 ・自治権拡充・地方分権に関する調査並びに対策の件
 - ・清掃工場・清掃事業の地域処理体制に関する調査並びに対策の件
 - …………… それぞれ全員一致により調査打ち切り
- 6 ・区内の交通問題に関する調査並びに対策の件
 - ・公有地問題に関する調査並びに対策の件
 - …………… それぞれ全員一致により調査打ち切り
- 7 ・庁舎のあり方に関する調査並びに対策の件
 - …………… 全員一致により調査打ち切り
- 8 ・第32回オリンピック競技大会及び第16回パラリンピック競技大会に関する調査並びに対策の件
 - …………… 全員一致により調査打ち切り

9 閉会中の審査事件について

閉会中も継続して審査の付託

委員会名	審査事件名
都市環境委員会	<ul style="list-style-type: none"> ・新宮下公園等整備事業に関する基本協定締結について ・定期借地権の設定について

10 閉会中の調査事件について

閉会中も継続して調査の付託

委員会名	調査事件名
総務区民委員会	<ul style="list-style-type: none"> ・総合調整及び事務管理について ・財政及び広報活動について ・公有財産及び営繕について ・防災及び安全対策について ・地域振興及び施設の運営について ・戸籍、住民記録、税等について ・商工・観光振興について ・国民健康保険等について
都市環境委員会	<ul style="list-style-type: none"> ・都市整備及び環境保全について ・土木及び交通安全について ・リサイクル及び清掃事業について
文教委員会	<ul style="list-style-type: none"> ・児童・青少年育成及び施設の運営について ・学校教育機関及び教育財産について ・校外施設及び学校給食について ・社会教育及び社会体育について
福祉保健委員会	<ul style="list-style-type: none"> ・社会福祉及び施設の運営について ・保健衛生及び施設の運営について
議会運営委員会	<ul style="list-style-type: none"> ・議会の運営について

(3) 第2回臨時会

■ 5月20日本会議

1 議長選挙の件

木村 正義 議員が当選

- ・投票総数 34票
- ・有効投票 34票
- ・無効投票 0票
- ・得票数

木村 正義 議員 …………… 32票 (順位1)

堀切 稔仁 議員 …………… 2票 (順位2)

- ・法定得票数 9票

2 議席指定の件

議席 番号	議 員 名	議席 番号	議 員 名	議席 番号	議 員 名	議席 番号	議 員 名
1	齊藤 貴之	2	藤井 敬夫	3	一柳 直宏	4	近藤 順子
5	松山 克幸	6	田中 匠身	7	伊藤 毅志	8	治田 学
9	吉田佳代子	10	須田 賢	11	笹本由紀子	12	堀切 稔仁
13	斎藤 竜一	14	佐藤 真理	15	下嶋 倫朗	16	久永 薫
17	沢島 英隆	18	岡田 麻理	19	小柳 政也	20	鈴木 建邦
21	秋元 英之	22	田中 正也	23	牛尾 真己	24	五十嵐千代子
25	前田 和茂	26	丸山 高司	27	木村 正義	28	染谷 賢治
29	栗谷 順彦	30	古川斗記男	31	薬丸 義人	32	芦沢 一明
33	菅 孝二	34	菅野 茂				

3 会期決定 会期は5月20日の1日間と決定

4 副議長選挙の件

沢島 英隆 議員が当選

- ・投票総数 34票
- ・有効投票 34票
- ・無効投票 0票
- ・得票数

沢島 英隆 議員 …………… 32票 (順位1)

堀切 稔仁 議員 …………… 2票 (順位2)

- ・法定得票数 9票

5 議 案

議案番号	件 名	付託委員会 及び付託日	議 決 結 果
議 1 4	渋谷区議会委員会条例の一部を改正する条例 常任委員会の所管に関する規定の整備を行うため	省 略	可決・全員一致

6 常任委員選任の件

① 常任委員会委員を選任

	総務委員会 (9人)	区民環境委員会 (8人)	文教委員会 (8人)	福祉保健委員会 (9人)
委員長	斎藤 竜一	治田 学	菅野 茂	田中正也
副委員長	鈴木 建邦	田中 匠身	一柳 直宏	古川 斗記男
委員	伊藤 毅志	斉藤 貴之	堀切 稔仁	藤井 敬夫
〃	須田 賢	松山 克幸	佐藤 真理	近藤 順子
〃	岡田 麻理	笹本 由紀子	久永 薫	吉田 佳代子
〃	五十嵐 千代子	下嶋 倫朗	小柳 政也	牛尾 真己
〃	丸山 高司	沢島 英隆	秋元 英之	前田 和茂
〃	木村 正義	苫 孝二	芦沢 一明	染谷 賢治
〃	栗谷 順彦			薬丸 義人

7 議会運営委員選任の件

① 議会運営委員会委員9人を選任

委員長	下嶋 倫朗	副委員長	栗谷 順彦
委員	治田 学	委員	吉田 佳代子
〃	斎藤 竜一	〃	田中正也
〃	五十嵐 千代子	〃	薬丸 義人
〃	菅野 茂		

8 同 意

同意番号	件 名	付託委員会	議 決 結 果
1	渋谷区監査委員の選任の同意について	付託省略	同意・全員一致

9 閉会中の調査事件について

閉会中も継続して調査の付託

委員会名	調 査 事 件 名
議会運営委員会	・議会の運営について

(4) 第2回定例会

■ 6月11日本会議

- 1 定例会の会期 会期は6月11日から6月24日の14日間と決定

2 同意

同意番号	件名	付託委員会	議決結果
3	渋谷区教育委員会委員の任命の同意について 山本 堯士氏	付託省略	同意・全員一致
4	渋谷区教育委員会委員の任命の同意について 坂本 眞理子氏	付託省略	同意・全員一致

■ 6月12日本会議

1 自治権確立特別委員会設置に関する件

- ① 自治権確立特別委員会の設置
- ② 自治権確立特別委員会委員7人を選任

委員長	前田 和茂	副委員長	苫 孝二
委員	斉藤 貴之	委員	田中 匠身
〃	鈴木 建邦	〃	染谷 賢治
〃	栗谷 順彦		

2 交通・公有地問題特別委員会設置に関する件

- ① 交通・公有地問題特別委員会の設置
- ② 交通・公有地問題特別委員会委員7人を選任

委員長	佐藤 真理	副委員長	牛尾 真己
委員	一柳 直宏	委員	吉田 佳代子
〃	岡田 麻理	〃	秋元 英之
〃	古川 斗記男		

3 庁舎問題特別委員会設置に関する件

- ① 庁舎問題特別委員会の設置
- ② 庁舎問題特別委員会委員12人を選任

委員長	小柳 政也	副委員長	藤井 敬夫
委員	松山 克幸	委員	治田 学
〃	須田 賢	〃	笹本 由紀子
〃	堀切 稔仁	〃	下嶋 倫朗
〃	沢島 英隆	〃	五十嵐 千代子
〃	薬丸 義人	〃	菅野 茂

4 五輪・パラリンピック対策特別委員会設置に関する件

- ① 五輪・パラリンピック対策特別委員会の設置
- ② 五輪・パラリンピック対策特別委員会委員7人を選任

委員長	久永 薫	副委員長	芦沢 一明
委員	近藤 順子	委員	伊藤 毅志
〃	斎藤 竜一	〃	田中正也
〃	丸山 高司		

5 議会運営委員会委員4人選任の件

佐藤 真理 議員、久永 薫 議員
小柳 政也 議員、前田 和茂 議員、以上4人を、議会運営委員に選任

議案番号	件名	付託委員会及び付託日	議決結果 [討 論]
40	渋谷区手数料条例の一部を改正する条例 食品製造業等取締条例の改正に伴う弁当等人力販売業の許可に係る手数料の追加等 平成27年10月1日・公布の日施行	総務 6月12日	可決・全員一致
41	渋谷区個人情報保護条例の一部を改正する条例 行政手続における特定の個人を識別するための番号の利用等に関する法律の施行に伴う特定個人情報に係る規定の追加等発達相談センターにおける実施事業の追加 平成27年10月5日・政令で定める日施行	総務 6月12日	可決・賛成多数
42	渋谷区女性福祉資金貸付条例の一部を改正する条例 貸付金の償還に係る延滞利子の利率の引下げ及び修学資金（専修学校）に係る貸付限度額の引上げ 公布の日施行	文教 6月12日	可決・全員一致
43	平成27年度渋谷区一般会計補正予算（第1号） 補正予算額 183,986千円 繰越明許費の設定 ・基本構想改定等経費	総務 6月12日	可決・賛成多数 [反対討論] ①五十嵐議員 （日本共産党） ②堀切議員 （無所属）
44	旧本町東小学校跡地複合施設（仮称）建設建築工事請負契約 契約金額 3,067,200千円 契約の相手方 東急建設株式会社 首都圏建築支店 工期 契約の日から平成30年1月31日まで	総務 6月12日	可決・賛成多数
45	専決処分の承認について 渋谷区特別区税条例等の一部を改正する条例について 専決処分月日 平成27年3月31日	区民環境 6月12日	可決・全員一致

3 請 願

件名・意見等	紹介議員名	付託委員会及び付託日	議決結果 [討 論]
「安全保障関連法案」の今国会成立反対の国への意見書採択を求める請願 [請願者] 渋谷区 渋谷九条の会 代表者 須藤 正樹 ほま50団体 意見：請願の趣旨に沿い難いため	牛尾 真己 苫 孝二 秋元 英之 田中 正也 菅野 茂	総務 6月17日	不採択・ 賛成少数 [賛成討論] 牛尾議員 （日本共産党）

件名・意見等	紹介議員名	付託委員会及び付託日	議決結果 [討 論]
辺野古・高江新基地建設反対、普天間基地撤去、オスプレイ撤去を求める国への意見書採択を求める請願 [請願者] 渋谷区 庄子 正二郎 ほか205名 意見：請願の趣旨に沿い難いため	牛尾 真己 苫 孝二 秋元 英之 田中 正也 菅野 茂	総 務 6月17日	不採択・賛成少数 [賛成討論] 苫議員 (日本共産党)

4 議員派遣の件

① 派遣目的 改選により新たに構成された区議会における今後の議員職務の遂行に資するため、区管外施設の現況等を総合的に調査する

② 派遣場所、派遣期間及び派遣議員

[1] 檜原自然の家

- ・平成27年6月26日(金) 1日間
- ・斉藤 貴之議員、藤井 敬夫議員、一柳 直宏議員、近藤 順子議員、松山 克幸議員、田中 匠身議員、佐藤 真理議員、久永 薫議員、沢島 英隆議員、小柳 政也議員、秋元 英之議員、古川斗記男議員、芦沢 一明議員、菅野 茂議員 (14人)

[2] 河津さくらの里しぶや及び二の平渋谷荘

- ・平成27年7月1日(水)から2日(木) 2日間
- ・斉藤 貴之議員、藤井 敬夫議員、一柳 直宏議員、斎藤 竜一議員、佐藤 真理議員、下嶋 倫朗議員、丸山 高司議員、木村 正義議員 (8人)

[3] 河津さくらの里しぶや及び二の平渋谷荘

- ・平成27年7月7日(火)から8日(水) 2日間
- ・近藤 順子議員、松山 克幸議員、田中 匠身議員、伊藤 毅志議員、治田 学議員、岡田 麻理議員、小柳 政也議員、秋元 英之議員、栗谷 順彦議員、薬丸 義人議員、苫 孝二議員 (11人)

[4] 峰の原青少年山の家

- ・平成27年7月13日(月)から14日(火) 2日間
- ・斉藤 貴之議員、藤井 敬夫議員、一柳 直宏議員、斎藤 竜一議員、佐藤 真理議員、下嶋 倫朗議員、前田 和茂議員、丸山 高司議員、木村 正義議員 (9人)

[5] 山中高原学園

- ・平成27年7月21日(火) 1日間
- ・斉藤 貴之議員、藤井 敬夫議員、一柳 直宏議員、近藤 順子議員、松山 克幸議員、田中 匠身議員、佐藤 真理議員、久永 薫議員、小柳 政也議員、秋元 英之議員、古川斗記男議員、芦沢 一明議員、菅野 茂議員 (13人)

[6] 新島青少年センター

- ・平成27年7月22日(水)から23日(木) 2日間
- ・斉藤 貴之議員、藤井 敬夫議員、一柳 直宏議員、近藤 順子議員、松山 克幸議員、田中 匠身議員、伊藤 毅志議員、久永 薫議員、小柳 政也議員、秋元 英之議員、前田 和茂議員、木村 正義議員、栗谷 順彦議員、古川斗記男議員、薬丸 義人議員、菅野 茂議員 (16人)

[7] 峰の原青少年山の家

- ・平成27年7月28日（火）から29日（水） 2日間
- ・近藤 順子議員、松山 克幸議員、田中 匠身議員、伊藤 毅志議員、岡田 麻理議員、小柳 政也議員、秋元 英之議員、栗谷 順彦議員、古川斗記男議員、薬丸 義人議員、菅野 茂議員 （11人）

[8] 富山臨海学園

- ・平成27年8月3日（月） 1日間
- ・斉藤 貴之議員、藤井 敬夫議員、一柳 直宏議員、近藤 順子議員、松山 克幸議員、田中 匠身議員、伊藤 毅志議員、佐藤 真理議員、久永 薫議員、小柳 政也議員、秋元 英之議員、芦沢 一明議員、菅野 茂議員 （13人）

[9] 日光高原学園

- ・平成27年8月24日（月） 1日間
- ・斉藤 貴之議員、藤井 敬夫議員、一柳 直宏議員、近藤 順子議員、松山 克幸議員、田中 匠身議員、佐藤 真理議員、久永 薫議員、小柳 政也議員、秋元 英之議員、木村 正義議員、芦沢 一明議員、菅野 茂議員 （13人）

③ その他事項 事情により議決事項に変更の必要が生じた場合の変更決定については、議長に一任する

5 東京都後期高齢者医療広域連合議会議員選挙における候補者の推薦について

…………… 木村 正義 議員を候補者として推薦することに決定

6 閉会中の調査事件について

閉会中も継続して調査の付託

委員会名	調査事件名
総務委員会	<ul style="list-style-type: none"> ・総合調整及び事務管理について ・財政及び広報活動について ・公有財産及び営繕について
区民環境委員会	<ul style="list-style-type: none"> ・防災及び安全対策について ・地域振興及び施設の運営について ・戸籍、住民記録、税等について ・商工・観光振興について ・国民健康保険等について ・都市整備及び環境保全について ・土木及び交通安全について ・リサイクル及び清掃事業について
文教委員会	<ul style="list-style-type: none"> ・児童・青少年育成及び施設の運営について ・学校教育機関及び教育財産について ・校外施設及び学校給食について ・社会教育及び社会体育について
福祉保健委員会	<ul style="list-style-type: none"> ・社会福祉及び施設の運営について ・保健衛生及び施設の運営について
議会運営委員会	<ul style="list-style-type: none"> ・議会の運営について

委員会名	調査事件名
自治権確立特別委員会	・自治権拡充・地方分権に関する調査並びに対策の件 ・23区共同事業に関する調査並びに対策の件
交通・公有地問題特別委員会	・区内の交通問題に関する調査並びに対策の件 ・公有地問題に関する調査並びに対策の件
庁舎問題特別委員会	・庁舎のあり方に関する調査並びに対策の件
五輪・パラリンピック対策特別委員会	・第32回オリンピック競技大会及び第16回パラリンピック競技大会に関する調査並びに対策の件

(5) 第3回定例会

■ 9月8日本会議

1 定例会の会期 会期は9月8日から10月8日の31日間と決定

2 諮問

諮問番号	件名	付託委員会	議決結果
1	人権擁護委員の候補者について 吉田 俊則 氏	付託省略	支障ない旨答申 ・全員一致

■ 9月9日本会議

1 決算特別委員会の設置

- ① 決算特別委員会委員34人を選任
- ② 決算特別委員会委員長及び副委員長の互選
 - ・委員長 古川 斗記男 議員
 - ・副委員長 斉藤 貴之 議員

[参考：決算特別委員会分科会の構成]

	総務分科会 (9人)	区民環境分科会 (8人)	文教分科会 (8人)	福祉保健分科会 (9人)
主 査	斎藤 竜一	治田 学	菅野 茂	田中 正也
副主査	鈴木 建邦	田中 匠身	一柳 直宏	◎古川斗記男
分科員	伊藤 毅志	○斉藤 貴之	堀切 稔仁	藤井 敬夫
〃	須田 賢	松山 克幸	佐藤 真理	近藤 順子
〃	岡田 麻理	笹本由紀子	久永 薫	吉田佳代子
〃	五十嵐千代子	下嶋 倫朗	小柳 政也	牛尾 真己
〃	丸山 高司	沢島 英隆	秋元 英之	前田 和茂
〃	木村 正義	苫 孝二	芦沢 一明	染谷 賢治
〃	栗谷 順彦			薬丸 義人

◎：委員長 ○：副委員長

■ 9月17日本会議

1 同意

同意番号	件名	付託委員会	議決結果
5	渋谷区副区長の選任の同意について 澤田 伸 氏	付託省略	同意・賛成多数

2 議案

議案番号	件名	付託委員会 及び付託日	議決結果 [討 論]
49	渋谷区特別工業地区建築条例の一部を改正する条例 風俗営業等の規制及び業務の適正化等に関する法律の改正に伴う引用条項の整理 (1) 客にダンスをさせる営業の一部が風俗営業から除外されたことに伴う引用条項の改正 公布の日施行	区民環境 9月9日	可決・全員一致
50	渋谷区地区計画等の区域内における建築物の制限に関する条例の一部を改正する条例 母子及び寡婦福祉法の一部改正に伴う引用法令名の改正 公布の日施行	区民環境 9月9日	可決・全員一致
51	平成27年度渋谷区一般会計補正予算(第2号) 補正予算額 894,592千円 ・特別委員会設置運営経費 ・児童福祉センター複合施設認定こども園(仮称)開設準備経費 ・上原二丁目土地購入経費 等	総務 9月9日	可決・賛成多数 [反 対 討 論] ①堀切議員 (無所属)
52	平成27年度渋谷区国民健康保険事業会計補正予算(第1号) 補正予算額 200,000千円 ・国庫支出金・療養給付費等負担金返還金 等	区民環境 9月9日	可決・全員一致
53	旧代々木小学校複合施設(仮称)総合改修工事請負契約 契約金額 541,080,000円 契約の相手方 升川建設株式会社 東京支店 工期 契約の日から平成28年3月25日まで	総務 9月9日	可決・賛成多数
54	旧本町東小学校跡地複合施設(仮称)建設電気設備工事請負契約 契約金額 768,960,000円 契約の相手方 協和・マキノ建設共同企業体 工期 契約の日から平成30年1月31日まで	総務 9月9日	可決・賛成多数
55	旧本町東小学校跡地複合施設(仮称)建設給排水衛生設備工事請負契約 契約金額 584,820,000円	総務 9月9日	可決・賛成多数

議案番号	件名	付託委員会及び付託日	議決結果 [討 論]
55	契約の相手方 協和日・東陽建設共同企業体 工期 契約の日から平成30年1月31日まで		
56	旧本町東小学校跡地複合施設（仮称）建設空気調和設備工事請負契 契約金額 481,680,000円 契約の相手方 川崎・富宇加建設共同企業体 工期 契約の日から平成30年1月31日まで	総務 9月9日	可決・賛成多数

■ 10月8日本会議

1 報 告

報告番号	件名	結 果
8	健全化判断比率の報告について 実質赤字比率、連結実質赤字比率、実質公債費比率、将来負担比率及び早期健全化基準	報告聴取
9	株式会社渋谷都市整備公社の経営状況の報告について 渋谷区役所前駐車場の営業実績は、 時間駐車利用台数が延べ201,000台 渋谷駐車場は、延べ197,000台 営業利益は、56,639,977円	報告聴取
10	株式会社渋谷サービス公社の経営状況の報告について 営業実績は、スポーツセンター等運営管理業務、地域交流センター運営管理業務、区民会館等運営管理業務、代官山スポーツプラザ運営管理業務、ひがし健康プラザ運営管理業務等、 全50事業の売上は、1,566,392,636円	報告聴取
11	渋谷区土地開発公社の経営状況の報告について 執行状況は、0円	報告聴取
12	一般財団法人渋谷区観光協会の経営状況の報告について 事業活動は、情報提供事業、観光案内事業、渋谷系デザインセンター事業、イベント事業、専門委員会活動事業、観光環境整備事業、インバウンド招致事業、会員事業	報告聴取
13	公益財団法人渋谷区美術振興財団の経営状況の報告について 事業実績は、展覧事業7回、講演会9回、ギャラリートーク14回、音楽会4回、美術教室5コース、その他事業4回などで、延べ利用者数61,074人	報告聴取

2 議 案

議案番号	件名	付託委員会及び付託日	議決結果 [討 論]
46	渋谷区行政手続における特定の個人を識別するための番号の利用等に関する条例 行政手続における特定の個人を識別するための番号の利用等に関する法律に基づき、個人番号の独自	総務 9月9日	可決・賛成多数 [反対討論] ①五十嵐議員 (日本共産党)

議案番号	件名	付託委員会及び付託日	議決結果 [討 論]
46	利用等に関し必要な事項を定める (1) 区独自の事務における個人番号の利用について定める (2) 区の同一機関内での特定個人情報の授受を行う場合について定める (3) 区内部の他機関での特定個人情報の授受を行う場合について定める 平成28年1月1日施行		
47	渋谷区個人番号カードの利用に関する条例 行政手続における特定の個人を識別するための番号の利用等に関する法律に基づき、個人番号カードの独自利用に関し必要な事項を定める (1) 区独自の個人番号カードの利用について、印鑑登録証としても利用できるよう定める 平成28年1月1日施行	総務 9月9日	可決・賛成多数
48	渋谷区立河津さくらの里しぶや条例の一部を改正する条例 指定管理者制度の導入 平成28年4月1日施行	区民環境 9月9日	可決・賛成多数 [反対討論] ①田中(正)議員 (日本共産党) ②堀切議員 (無所属) ③笹本議員 (無所属)

2 認 定

認定番号	件名	付託委員会及び付託日	議決結果 [討 論]
1	平成26年度渋谷区一般会計歳入歳出決算 歳入決算額 93,645,937,934円 歳出決算額 88,207,195,800円 歳入歳出差引残額 5,438,742,044円	決算特別 9月9日	認定・賛成多数 [反対討論] ①菅野議員 (日本共産党) [賛成討論] ②佐藤議員 (自民党) [反対討論] ③堀切議員 (無所属) [賛成討論] ④治田議員 (民主党) [反対討論] ⑤笹本議員 (無所属)

認定番号	件名	付託委員会及び付託日	議決結果 [討 論]
2	平成26年度渋谷区国民健康保険事業会計歳入歳出決算 歳入決算額 23,215,233,609円 歳出決算額 22,715,233,609円 歳入歳出差引残額 500,000,000円	決算特別 9月9日	認定・賛成多数 [反対討論] ①菅野議員 (日本共産党) [賛成討論] ②佐藤議員 (自民党)
3	平成26年度渋谷区介護保険事業会計歳入歳出決算 歳入決算額 13,350,836,893円 歳出決算額 12,808,571,652円 歳入歳出差引残額 542,265,241円	決算特別 9月9日	認定・賛成多数 [反対討論] ①菅野議員 (日本共産党) [賛成討論] ②佐藤議員 (自民党)
4	平成26年度渋谷区後期高齢者医療事業会計歳入歳出決算 歳入決算額 4,879,887,288円 歳出決算額 4,842,234,862円 歳入歳出差引残額 37,652,426円	決算特別 9月9日	認定・賛成多数 [反対討論] ①菅野議員 (日本共産党) [賛成討論] ②佐藤議員 (自民党)

3 請 願

件名・意見等	紹介議員名	付託委員会及び付託日	議決結果 [討 論]
国民健康保険料の引き下げと減免制度の運用の改善を求める請願 [請願者] 渋谷区 渋谷社会保障推進協議会 代表 福井 典子 ほか 55団体 意見：請願の趣旨に沿い難いため	牛尾 真己 五十嵐千代子 秋元 英之 田中 正也 菅野 茂	区民環境 9月30日	不採択・ 賛成少数 [賛成討論] 菅議員 (日本共産党)
生活保護の住宅扶助費削減による転居指導はせず、七月導入の住宅扶助費基準の見直しの撤回を求める意見書を国に提出することを求める請願 [請願者] 渋谷区 渋谷社会保障推進協議会 代表 福井 典子 ほか 51団体 意見：請願の趣旨に沿い難いため	菅 孝二 五十嵐千代子 秋元 英之 菅野 茂 芦沢 一明	福祉保健 9月30日	不採択・ 賛成少数 [賛成討論] 牛尾議員 (日本共産党)
区として国有地である代々木2・3丁目公務員住宅跡地を渋谷区に払いさげてもらえるよう国に要請することを求める請願 [請願者] 渋谷区 庄子 正二郎 ほか 205人 意見：請願の趣旨を尊重するとともに、土地利用については総合的に検討されたい 措置：区長に送付するものとする	菅野 茂 菅 孝二 五十嵐千代子 田中 正也	交通・公有地問題特別 9月9日	採択・ 全員一致

4 意見書

件名	付託委員会	議決結果	提出先
固定資産税及び都市計画税の軽減措置の継続を求める意見書	省略	決定・全員一致	東京都知事

5 議案

議案番号	件名	付託委員会及び付託日	議決結果 [討 論]
議 1 5	渋谷区議会会議規則の一部を改正する規則 会議の欠席に関する規定を整備する 平成27年11月1日施行	省略	可決・全員一致

6 閉会中の調査事件について

閉会中も継続して調査の付託

委員会名	調査事件名
総務委員会	<ul style="list-style-type: none"> ・総合調整及び事務管理について ・財政及び広報活動について ・公有財産及び営繕について
区民環境委員会	<ul style="list-style-type: none"> ・防災及び安全対策について ・地域振興及び施設の運営について ・戸籍、住民記録、税等について ・商工・観光振興について ・国民健康保険等について ・都市整備及び環境保全について ・土木及び交通安全について ・リサイクル及び清掃事業について
文教委員会	<ul style="list-style-type: none"> ・児童・青少年育成及び施設の運営について ・学校教育機関及び教育財産について ・校外施設及び学校給食について ・社会教育及び社会体育について
福祉保健委員会	<ul style="list-style-type: none"> ・社会福祉及び施設の運営について ・保健衛生及び施設の運営について
議会運営委員会	<ul style="list-style-type: none"> ・議会の運営について
自治権確立特別委員会	<ul style="list-style-type: none"> ・自治権拡充・地方分権に関する調査並びに対策の件 ・23区共同事業に関する調査並びに対策の件
交通・公有地問題特別委員会	<ul style="list-style-type: none"> ・区内の交通問題に関する調査並びに対策の件 ・公有地問題に関する調査並びに対策の件
庁舎問題特別委員会	<ul style="list-style-type: none"> ・庁舎のあり方に関する調査並びに対策の件
五輪・パラリンピック対策特別委員会	<ul style="list-style-type: none"> ・第32回オリンピック競技大会及び第16回パラリンピック競技大会に関する調査並びに対策の件

(6) 第4回定例会

■ 11月26日本会議

- 1 定例会の会期 会期は11月26日から12月9日の14日間と決定

■ 11月27日本会議

1 議案

議案番号	件名	付託委員会及び付託日	議決結果 [討 論]
71	渋谷区議会議員の議員報酬、費用弁償及び期末手当に関する条例の一部を改正する条例 議員報酬の額の改定等 公布の日施行	総務 11月27日	可決・賛成多数
72	渋谷区長等の給料等に関する条例の一部を改正する条例 給料の額の改定等 公布の日施行	総務 11月27日	可決・賛成多数
73	渋谷区教育委員会教育長の給与、旅費及び勤務条件に関する条例の一部を改正する条例 給料の額の改定等 公布の日施行	総務 11月27日	可決・賛成多数
75	職員の給与に関する条例の一部を改正する条例 給料表の改定等 公布の日、平成28年4月1日、法の施行の日施行	総務 11月27日	可決・全員一致
76	幼稚園教育職員の給与に関する条例の一部を改正する条例 給料表の改定等 公布の日、平成28年4月1日、法の施行の日施行	文教 11月27日	可決・全員一致

■ 12月9日本会議

1 議案

議案番号	件名	付託委員会及び付託日	議決結果 [討 論]
57	渋谷区行政不服審査会条例 1 行政不服審査法の改正に伴う審査請求を審議するための行政不服審査会の設置 2 関係条例の一部改正 渋谷区附属機関の構成員の報酬及び費用弁償に関する条例 法の施行の日施行	総務 11月27日	可決・全員一致

議案番号	件名	付託委員会及び付託日	議決結果 [討 論]
60	職員の勤務時間、休日、休暇等に関する条例の一部を改正する条例 年次有給休暇の付与期間を暦年から会計年度に変更 平成28年4月1日施行	総務 11月27日	可決・全員一致
58	渋谷区手数料条例の一部を改正する条例 1 住民基本台帳カードの交付に係る手数料の廃止 2 証明書自動交付機の廃止に伴う規定の整備 3 通知カード及び個人番号カードの再交付に係る手数料の新設 平成28年1月1日施行	総務 11月27日	可決・賛成多数
74	渋谷区の一般職の任期付職員の採用に関する条例の一部を改正する条例 任期付職員の採用に係る任用制度の整備 公布の日施行	総務 11月27日	可決・賛成多数
59	渋谷区情報公開条例等の一部を改正する条例 1 行政不服審査法の改正による不服申立ての手續の一元化に伴う規定の整備 2 一部改正する条例 (1) 渋谷区情報公開条例 (2) 渋谷区個人情報保護条例 (3) 渋谷区個人情報の保護及び情報公開審査会条例 (4) 職員の退職手当に関する条例 法の施行の日施行	総務 11月27日	可決・賛成多数 [反対討論] 堀切議員 (無所属)
61	渋谷区地域交流センター条例の一部を改正する条例 1 「地域交流センター本町」及び「地域交流センター代々木の杜」の新設 2 関係条例の一部改正 渋谷区立敬老館条例 区規則で定める日施行	区民環境 11月27日	可決・全員一致
64	渋谷区特別区税条例の一部を改正する条例 地方税法等の改正に伴う規定の整備 (1) ふるさと納税の申告の簡素化 (2) たばこ税の税率の特例の廃止 平成28年1月1日、平成28年4月1日施行	区民環境 11月27日	可決・全員一致
62	渋谷区住民基本台帳カードの利用に関する条例を廃止する条例 住民基本台帳法の改正に伴う住民基本台帳カードの交付の終了による当該カードの利用廃止 平成28年1月1日施行	区民環境 11月27日	可決・賛成多数

議案番号	件名	付託委員会及び付託日	議決結果 [討 論]
63	渋谷区印鑑条例の一部を改正する条例 1 個人番号カードにより印鑑登録の証明を受けることを可能とする規定の整備 2 その他規定の整備 平成28年1月1日施行	区民環境 11月27日	可決・賛成多数
65	渋谷区児童青少年施設条例 1 児童青少年センターの新設に伴う児童青少年施設に関する規定の整備 2 関係条例の廃止 (1) 渋谷区児童福祉センター条例 (2) 渋谷区代官山ティーンズ・クリエイティブ条例 平成28年4月1日施行	文教 11月27日	可決・賛成多数 [反対討論] 秋元議員 (日本共産党)
66	公の施設の区域外設置に関する協議について 新宿駅南口の開発に伴い、新宿区の特別区道を本区に設置することについて、地方自治法第244条の3第1項の規定に基づく協議 ・設置場所 東京都渋谷区千駄ヶ谷五丁目24番等	区民環境 11月27日	可決・全員一致
67	新宮下公園等整備事業に関する基本協定締結について 新宮下公園等整備事業に関する基本協定締結について ・目的 新宮下公園等整備事業について、三井不動産株式会社との間で、事業の円滑な実施を図るため	区民環境 11月27日	可決・賛成多数 [反対討論] ① 苦議員 (日本共産党) [賛成討論] ② 吉田議員 (民主党) [反対討論] ③ 堀切議員 (無所属) ④ 笹本議員 (無所属)
68	定期借地権の設定について 新宮下公園等整備事業に関する定期借地権の設定について ・所在地 宮下公園敷地 ・借地期間 30年間に建設工事期間及び更地返還のための除却期間を加えた期間	区民環境 11月27日	可決・賛成多数 [反対討論] 笹本議員 (無所属)
69	渋谷区立二の平渋谷荘の指定管理者の指定について 管理を行わせる施設の名称 渋谷区立二の平渋谷荘	区民環境 11月27日	可決・賛成多数

議案番号	件名	付託委員会及び付託日	議決結果 [討 論]
69	指定管理者となる団体名称 富士屋ホテル株式会社・株式会社渋谷サービス 公社共同事業体 指定の期間 平成28年4月1日から平成33年3月31日まで		
70	渋谷区立河津さくらの里しぶやの指定管理者の 指定について 管理を行わせる施設の名称 渋谷区立河津さくらの里しぶや 指定管理者となる団体名称 株式会社伊豆急コミュニティー・株式会社渋谷サ ービス公社共同事業体 指定の期間 平成28年4月1日から平成33年3月31日まで	区民環境 11月27日	可決・賛成多数 [反対討論] 笹本議員 (無所属)

2 請 願

件名・意見等	紹介議員名	付託委員会及び付託日	議決結果 [討 論]
「安全保障関連法」の廃止の国への意見 書採択を求める請願 [請願者] 渋谷区 憲法9条の会 代表 弁護士 須藤 正樹 ほか 45団体 意見：請願の趣旨に沿い難いため	菅 孝二 菅野 茂 牛尾 真己 秋元 英之 田中 正也 笹本 由紀子	総 務 12月2日	不採択・ 賛成少数 [賛成討論] 五十嵐議員 (日本共産党)
アスベスト除去等助成制度創設を求める 請願 [請願者] 渋谷区 東京土建一般労働組合渋谷支部 執行委員長 堀江 正 意見：請願の趣旨に沿い難いため	牛尾 真己 菅野 茂 五十嵐千代子 田中 正也 秋元 英之	区民環境 12月2日	不採択・ 賛成少数
介護報酬の緊急改定を国に要望する意見 書の提出を求める請願 [請願者] 渋谷区 東京民医連労働組合 東京勤医会支部代々木分会 執行委員長 吉川 彰人 ほか 42団体 意見：請願の趣旨に沿い難いため	五十嵐千代子 菅野 茂 菅 孝二 秋元 英之 笹本 由紀子	福祉保健 12月2日	不採択・ 賛成少数 [賛成討論] 牛尾議員 (日本共産党)

3 意見書

件名	付託委員会	議決結果	提出先
地方単独事業に係る国民健康保険の減額調整措置の見直しを求める意見書	省略	決定・ 全員一致	衆議院議長 参議院議長 内閣総理大臣 財務大臣 総務大臣 厚生労働大臣

4 閉会中の調査事件について

閉会中も継続して調査の付託

委員会名	調査事件名
総務委員会	<ul style="list-style-type: none"> ・総合調整及び事務管理について ・財政及び広報活動について ・公有財産及び営繕について
区民環境委員会	<ul style="list-style-type: none"> ・防災及び安全対策について ・地域振興及び施設の運営について ・戸籍、住民記録、税等について ・商工・観光振興について ・国民健康保険等について ・都市整備及び環境保全について ・土木及び交通安全について ・リサイクル及び清掃事業について
文教委員会	<ul style="list-style-type: none"> ・児童・青少年育成及び施設の運営について ・学校教育機関及び教育財産について ・校外施設及び学校給食について ・社会教育及び社会体育について
福祉保健委員会	<ul style="list-style-type: none"> ・社会福祉及び施設の運営について ・保健衛生及び施設の運営について
議会運営委員会	<ul style="list-style-type: none"> ・議会の運営について
自治権確立特別委員会	<ul style="list-style-type: none"> ・自治権拡充・地方分権に関する調査並びに対策の件 ・23区共同事業に関する調査並びに対策の件
交通・公有地問題特別委員会	<ul style="list-style-type: none"> ・区内の交通問題に関する調査並びに対策の件 ・公有地問題に関する調査並びに対策の件
庁舎問題特別委員会	<ul style="list-style-type: none"> ・庁舎のあり方に関する調査並びに対策の件
五輪・パラリンピック対策特別委員会	<ul style="list-style-type: none"> ・第32回オリンピック競技大会及び第16回パラリンピック競技大会に関する調査並びに対策の件

(7) 会議資料

① 予 算

1 平成26年度一般会計予算

■ 歳 入

(単位：千円)

款	項	当初予算額	補正予算額 (第1号)	補正予算額 (第2号)	補正予算額 (第3号)	補正予算額 (第4号)	補正予算額 (第5号)	補正予算額 (第6号)	補正予算額 (第7号)	差引予算額
1	特別区税	43,162,671			1,422,196				902,968	44,584,867
	1 特別区民税	39,183,605			1,422,196				902,968	40,605,801
	2 軽自動車税	51,979								51,979
	3 特別区たばこ税	3,927,087								3,927,087
2	地方譲与税	401,346								401,346
	1 自動車重量譲与税	278,146								278,146
	3 地方揮発油譲与税	123,200								123,200
3	利子割交付金	594,464							91,536	594,464
	1 利子割交付金	594,464							91,536	594,464
4	配当割交付金	618,759							216,241	618,759
	1 配当割交付金	618,759							216,241	618,759
5	株式等譲渡所得割交付金	501,800							308,200	501,800
	1 株式等譲渡所得割交付金	501,800							308,200	501,800
6	地方消費税交付金	6,242,356							567,088	6,242,356
	1 地方消費税交付金	6,242,356							567,088	6,242,356
7	自動車取得税交付金	135,916								135,916
	1 自動車取得税交付金	135,916								135,916
8	地方特例交付金	41,359								41,359
	1 地方特例交付金	41,359								41,359
9	特別区交付金	4,740,000			1,022,388				943,994	5,762,388
	1 特別区財政調整交付金	4,740,000			1,022,388				943,994	5,762,388
10	交通安全対策特別交付金	44,938								44,938
	1 交通安全対策特別交付金	44,938								44,938
11	分担金及び負担金	953,530								953,530
	1 負担金	953,530								953,530
12	使用料及び手数料	5,590,586								5,590,586
	1 使用料	4,909,606								4,909,606
	2 手数料	680,980								680,980
13	国庫支出金	10,877,086								10,877,086
	1 国庫負担金	8,957,982								8,957,982
	2 国庫補助金	1,916,371								1,916,371
	3 委託金	2,733								2,733
14	都支出金	4,230,940	212,305				77,639			4,520,884
	1 都負担金	2,108,999								2,108,999
	2 都補助金	1,488,346	212,305							1,700,651
	3 都委託金	633,595					77,639			711,234
15	財産収入	405,960								405,960
	1 財産運用収入	404,789								404,789
	2 財産売払収入	1,171								1,171
16	寄附金	56,736								56,736
	1 寄附金	56,736								56,736
18	繰越金	2,599,397	581,872	95,376	2,826,560	164,667	265,729	259,200	1,969,973	6,792,801
	1 繰越金	2,599,397	581,872	95,376	2,826,560	164,667	265,729	259,200	1,969,973	6,792,801
19	賭収入	905,956								905,956
	1 延滞金、加算金及び過料	121,603								121,603
	2 特別区預金利子	1,484								1,484
	3 貸付金元利収入	24,234								24,234
	4 受託事業収入	186,855								186,855
	5 収益事業収入	1								1
	6 雑入	571,779								571,779
20	特別区債	606,200								606,200
	1 特別区債	606,200								606,200
	合 計	82,710,000	794,177	95,376	5,271,144	164,667	343,368	259,200	5,000,000	89,637,932

■ 歳 出

(単位：千円)

款	項	当初予算額	補正予算額 (第1号)	補正予算額 (第2号)	補正予算額 (第3号)	補正予算額 (第4号)	補正予算額 (第5号)	補正予算額 (第6号)	補正予算額 (第7号)	差引予算額
1	議会費	766,782	1,471							768,253
	1 議会費	766,782	1,471							768,253
2	総務費	12,437,861	452,817		5,060,000	82,435	336,854		5,000,000	18,369,967
	1 総務管理費	9,297,589	1,272							9,298,861
	2 徴税費	875,370			60,000	50,000				985,370
	3 戸籍住民基本台帳費	458,607								458,607
	4 選挙費	107,974					71,125			179,099
	5 統計調査費	94,565								94,565
	6 区民施設費	1,515,353	451,545		5,000,000	32,435	265,729		5,000,000	7,265,062
	7 監査委員費	88,403								88,403
3	民生費	39,473,610	339,889	19,008		82,232		259,200		40,173,939
	1 社会福祉費	18,106,486								18,106,486
	2 児童福祉費	13,981,842	339,889	19,008		82,232		259,200		14,682,171
	3 生活保護費	7,317,034								7,317,034
	4 国民年金費	68,248								68,248
4	衛生費	3,351,148								3,351,148
	1 衛生管理費	1,123,378								1,123,378
	2 公衆衛生費	2,109,067								2,109,067
	3 環境衛生費	118,703								118,703
5	環境費	4,369,565								4,369,565
	1 環境費	242,612								242,612
	2 清掃費	4,126,953								4,126,953
6	産業経済費	797,577								797,577
	1 商工費	797,577								797,577
7	土木費	9,028,329		76,368						9,104,697
	1 土木管理費	434,927								434,927
	2 道路橋梁費	1,198,715								1,198,715
	3 河川費	33,896								33,896
	4 都市計画費	4,758,748		768						4,759,516
	5 建築費	1,931,565								1,931,565
	6 住宅費	670,478		75,600						746,078
8	教育費	9,398,356								9,398,356
	1 教育総務費	1,017,616								1,017,616
	2 小学校費	3,563,972								3,563,972
	3 中学校費	1,009,078								1,009,078
	4 校外施設費	110,672								110,672
	5 幼稚園費	612,478								612,478
	6 社会教育費	2,238,074								2,238,074
	7 社会体育費	846,466								846,466
9	公債費	2,807,616								2,807,616
	1 公債費	2,807,616								2,807,616
10	諸支出金	79,156			211,144					290,300
	2 財政積立金	79,156								79,156
	4 諸費				211,144					211,144
11	予備費	200,000					6,514			206,514
	1 予備費	200,000					6,514			206,514
	合 計	82,710,000	794,177	95,376	5,271,144	164,667	343,368	259,200	5,000,000	89,637,932

2 平成26年度国民健康保険事業会計予算

■ 歳入

(単位：千円)

款	項	当初予算額	補正予算額 (第1号)	差引予算額
1	国民健康保険料	7,744,938		7,744,938
	1 国民健康保険料	7,744,938		7,744,938
2	使用料及び手数料	69		69
	1 手数料	69		69
3	国庫支出金	5,477,796		5,477,796
	1 国庫負担金	5,472,202		5,472,202
	2 国庫補助金	5,594		5,594
4	療養給付費等交付金	559,039		559,039
	1 療養給付費等交付金	559,039		559,039
5	前期高齢者交付金	2,012,410		2,012,410
	1 前期高齢者交付金	2,012,410		2,012,410
6	都支出金	1,565,859		1,565,859
	1 都負担金	213,115		213,115
	2 都補助金	1,352,744		1,352,744
7	共同事業交付金	3,063,851		3,063,851
	1 共同事業交付金	3,063,851		3,063,851
8	繰入金	3,223,587		3,223,587
	1 他会計繰入金	3,223,587		3,223,587
9	繰越金	300,001	169,164	469,165
	1 繰越金	300,001	169,164	469,165
10	諸収入	19,128		19,128
	1 延滞金、加算金及び過料	2		2
	2 預金利子	119		119
	3 雑入	19,007		19,007
	合計	23,966,678	169,164	24,135,842

■ 歳 出

(単位：千円)

款	項	当初予算額	補正予算額 (第1号)	差引予算額
1	総務費	555,029		555,029
	1 総務管理費	468,547		468,547
	2 徴収費	86,482		86,482
2	保険給付費	14,962,390		14,962,390
	1 療養諸費	13,135,096		13,135,096
	2 高額療養費	1,613,858		1,613,858
	3 移送費	200		200
	4 出産育児諸費	180,600		180,600
	5 葬祭費	18,200		18,200
	6 結核・精神医療給付金	14,436		14,436
3	後期高齢者支援金等	3,473,232		3,473,232
	1 後期高齢者支援金等	3,473,232		3,473,232
4	前期高齢者納付金等	2,551		2,551
	1 前期高齢者納付金等	2,551		2,551
5	老人保健拠出金	117		117
	1 老人保健拠出金	117		117
6	介護納付金	1,594,314		1,594,314
	1 介護納付金	1,594,314		1,594,314
7	共同事業拠出金	2,947,311		2,947,311
	1 共同事業拠出金	2,947,311		2,947,311
8	保健事業費	161,310		161,310
	1 特定健康診査等事業費	146,521		146,521
	2 保健事業費	14,789		14,789
9	諸支出金	50,004	169,164	219,168
	1 償還金及び還付金	50,004	169,164	219,168
10	予備費	220,420		220,420
	1 予備費	220,420		220,420
	合 計	23,966,678	169,164	24,135,842

3 平成27年度一般会計予算

■ 歳入

(単位：千円)

款	項	当初予算額	補正予算額 (第1号)	補正予算額 (第2号)	差引予算額
1	特別区税	45,111,725			45,111,725
	1 特別区民税	41,222,776			41,222,776
	2 軽自動車税	52,770			52,770
	3 特別区たばこ税	3,836,179			3,836,179
2	地方譲与税	394,127			394,127
	1 自動車重量譲与税	273,154			273,154
	3 地方揮発油譲与税	120,973			120,973
3	利子割交付金	470,494			470,494
	1 利子割交付金	470,494			470,494
4	配当割交付金	948,299			948,299
	1 配当割交付金	948,299			948,299
5	株式等譲渡所得割交付金	574,883			574,883
	1 株式等譲渡所得割交付金	574,883			574,883
6	地方消費税交付金	8,181,182			8,181,182
	1 地方消費税交付金	8,181,182			8,181,182
7	自動車取得税交付金	110,808			110,808
	1 自動車取得税交付金	110,808			110,808
8	地方特例交付金	42,608			42,608
	1 地方特例交付金	42,608			42,608
9	特別区交付金	5,465,496			5,465,496
	1 特別区財政調整交付金	5,465,496			5,465,496
10	交通安全対策特別交付金	43,685			43,685
	1 交通安全対策特別交付金	43,685			43,685
11	分担金及び負担金	947,819			947,819
	1 負担金	947,819			947,819
12	使用料及び手数料	5,574,131			5,574,131
	1 使用料	4,895,681			4,895,681
	2 手数料	678,450			678,450
13	国庫支出金	10,920,031	148,073		11,068,104
	1 国庫負担金	8,982,930			8,982,930
	2 国庫補助金	1,934,632	148,073		2,082,705
	3 委託金	2,469			2,469
14	都支出金	4,786,953		28,776	4,815,729
	1 都負担金	2,315,120			2,315,120
	2 都補助金	1,701,852		28,776	1,730,628
	3 都委託金	769,981			769,981
15	財産収入	365,517			365,517
	1 財産運用収入	364,404			364,404
	2 財産売払収入	1,113			1,113
16	寄附金	46,736			46,736
	1 寄附金	46,736			46,736
18	繰越金	788,354	35,913	865,816	1,690,083
	1 繰越金	788,354	35,913	865,816	1,690,083
19	諸収入	987,152			987,152
	1 延滞金、加算金及び過料	115,008			115,008
	2 特別区預金利子	1,535			1,535
	3 貸付金元利収入	23,478			23,478
	4 受託事業収入	287,512			287,512
	5 収益事業収入	1			1
	6 雑入	559,618			559,618
	合計	85,760,000	183,986	894,592	86,838,578

■ 歳 出

(単位：千円)

款	項	当初予算額	補正予算額 (第1号)	補正予算額 (第2号)	差引予算額
1	議会費	811,294		6,644	817,938
	1 議会費	811,294		6,644	817,938
2	総務費	14,228,218	109,986	48,000	14,386,204
	1 総務管理費	10,143,372	35,913		10,179,285
	2 徴税費	929,925		48,000	977,925
	3 戸籍住民基本台帳費	416,715	74,073		490,788
	4 選挙費	230,115			230,115
	5 統計調査費	232,346			232,346
	6 区民施設費	2,189,722			2,189,722
	7 監査委員費	86,023			86,023
3	民生費	43,500,432		805,368	44,305,800
	1 社会福祉費	19,087,221			19,087,221
	2 児童福祉費	17,301,903		805,368	18,107,271
	3 生活保護費	7,031,076			7,031,076
	4 国民年金費	80,232			80,232
4	衛生費	3,447,853			3,447,853
	1 衛生管理費	1,122,223			1,122,223
	2 公衆衛生費	2,202,992			2,202,992
	3 環境衛生費	122,638			122,638
5	環境費	4,140,646			4,140,646
	1 環境費	272,648			272,648
	2 清掃費	3,867,998			3,867,998
6	産業経済費	862,567	74,000		936,567
	1 商工費	862,567	74,000		936,567
7	土木費	7,435,726			7,435,726
	1 土木管理費	442,201			442,201
	2 道路橋梁費	1,455,773			1,455,773
	3 河川費	33,459			33,459
	4 都市計画費	2,335,084			2,335,084
	5 建築費	1,926,051			1,926,051
	6 住宅費	1,243,158			1,243,158
8	教育費	8,632,287			8,632,287
	1 教育総務費	933,413			933,413
	2 小学校費	2,623,761			2,623,761
	3 中学校費	1,037,198			1,037,198
	4 校外施設費	129,313			129,313
	5 幼稚園費	719,680			719,680
	6 社会教育費	2,135,931			2,135,931
	7 社会体育費	1,052,991			1,052,991
9	公債費	2,451,120			2,451,120
	1 公債費	2,451,120			2,451,120
10	諸支出金	49,857		34,580	84,437
	2 財政積立金	49,857			49,857
	4 諸費	0		34,580	34,580
11	予備費	200,000			200,000
	1 予備費	200,000			200,000
	合 計	85,760,000	183,986	894,592	86,838,578

4 平成27年度国民健康保険事業会計予算

■ 歳入

(単位：千円)

款	項	当初予算額	補正予算額 (第1号)	差引予算額
1	国民健康保険料	7,813,699		7,813,699
	1 国民健康保険料	7,813,699		7,813,699
2	使用料及び手数料	84		84
	1 手数料	84		84
3	国庫支出金	5,501,377		5,501,377
	1 国庫負担金	5,500,718		5,500,718
	2 国庫補助金	659		659
4	療養給付費等交付金	368,543		368,543
	1 療養給付費等交付金	368,543		368,543
5	前期高齢者交付金	2,004,167		2,004,167
	1 前期高齢者交付金	2,004,167		2,004,167
6	都支出金	1,497,033		1,497,033
	1 都負担金	215,229		215,229
	2 都補助金	1,281,804		1,281,804
7	共同事業交付金	7,543,374		7,543,374
	1 共同事業交付金	7,543,374		7,543,374
8	繰入金	3,496,533		3,496,533
	1 他会計繰入金	3,496,533		3,496,533
9	繰越金	300,001	200,000	500,001
	1 繰越金	300,001	200,000	500,001
10	諸収入	19,898		19,898
	1 延滞金、加算金及び過料	2		2
	2 預金利子	161		161
	3 雑入	19,735		19,735
	合 計	28,544,709	200,000	28,744,709

■ 歳 出

(単位：千円)

款	項	当初予算額	補正予算額 (第1号)	差引予算額
1	総務費	554,714		554,714
	1 総務管理費	453,469		453,469
	2 徴収費	101,245		101,245
2	保険給付費	14,962,906		14,962,906
	1 療養諸費	13,092,590		13,092,590
	2 高額療養費	1,662,111		1,662,111
	3 移送費	200		200
	4 出産育児諸費	176,400		176,400
	5 葬祭費	17,500		17,500
	6 結核・精神医療給付金	14,105		14,105
3	後期高齢者支援金等	3,522,878		3,522,878
	1 後期高齢者支援金等	3,522,878		3,522,878
4	前期高齢者納付金等	1,966		1,966
	1 前期高齢者納付金等	1,966		1,966
5	老人保健拠出金	117		117
	1 老人保健拠出金	117		117
6	介護納付金	1,530,358		1,530,358
	1 介護納付金	1,530,358		1,530,358
7	共同事業拠出金	7,534,958		7,534,958
	1 共同事業拠出金	7,534,958		7,534,958
8	保健事業費	164,235		164,235
	1 特定健康診査等事業費	149,085		149,085
	2 保健事業費	15,150		15,150
9	諸支出金	52,067	225,035	277,102
	1 償還金及び還付金	52,067	225,035	277,102
10	予備費	220,510	△ 25,035	195,475
	1 予備費	220,510	△ 2,035	218,475
	合 計	28,544,709	200,000	28,744,709

5 平成27年度介護保険事業会計予算

■ 歳入

(単位：千円)

款	項	当初予算額
1	保険料	3,031,876
	1 介護保険料	3,031,876
2	使用料及び手数料	7
	1 手数料	7
3	国庫支出金	2,800,946
	1 国庫負担金	2,204,530
	2 国庫補助金	596,416
4	支払基金交付金	3,510,912
	1 支払基金交付金	3,510,912
5	都支出金	1,907,074
	1 都負担金	1,850,947
	2 都補助金	56,127
6	財産収入	87
	1 財産運用収入	87
7	繰入金	2,191,900
	1 他会計繰入金	2,191,900
8	繰越金	20,000
	1 繰越金	20,000
9	諸収入	1,607
	1 延滞金、加算金及び過料	1
	2 預金利子	114
	3 雑入	1,492
	合 計	13,464,409

■ 歳出

(単位：千円)

款	項	当初予算額
1	総務費	550,971
	1 総務管理費	539,026
	2 徴収費	11,945
2	保険給付費	12,478,396
	1 保険給付費	12,478,396
4	地域支援事業費	309,579
	1 地域支援事業費	309,579
5	基金積立金	87
	1 基金積立金	87
6	予備費	100,000
	1 予備費	100,000
7	諸支出金	25,376
	1 償還金及び還付金	25,376
	合 計	13,464,409

6 平成27年度後期高齢者医療事業会計予算

■ 歳入

(単位：千円)

款	項	当初予算額
1	後期高齢者医療保険料	3,026,475
	1 後期高齢者医療保険料	3,026,475
2	使用料及び手数料	15
	1 手数料	15
3	繰入金	1,962,611
	1 他会計繰入金	1,962,611
4	繰越金	1
	1 繰越金	1
5	諸収入	117,268
	1 延滞金及び過料	1
	2 償還金及び還付加算金	8,713
	3 預金利子	79
	4 受託事業収入	108,475
6	国庫支出金	1
	2 国庫補助金	1
	合 計	5,106,371

■ 歳出

(単位：千円)

款	項	当初予算額
1	総務費	132,027
	1 総務管理費	127,082
	2 徴収費	4,945
2	保険給付費	73,640
	1 葬祭費	73,640
3	分担金及び負担金	4,750,599
	1 広域連合負担金	4,750,599
4	保健事業費	73,228
	1 保健事業費	73,228
5	諸支出金	8,713
	1 償還金及び還付加算金	8,713
6	予備費	68,164
	1 予備費	68,164
	合 計	5,106,371

② 決算

1 平成26年度一般会計歳入歳出決算

■ 歳入

(単位：円)

款	項	予算現額	調定額	収入済額	不納欠損額	収入未済額	予算現額と収入済額との比較
1	特別区税	45,487,835,000	48,037,930,811	45,611,394,027	343,514,912	2,093,267,321	123,559,027
	1 特別区民税	41,508,769,000	43,973,109,336	41,566,489,186	341,021,512	2,075,783,887	57,720,186
	2 軽自動車税	51,979,000	72,598,900	52,682,266	2,493,400	17,483,434	703,266
	3 特別区たばこ税	3,927,087,000	3,992,222,575	3,992,222,575	0	0	65,135,575
2	地方譲与税	401,346,000	383,627,005	383,627,005	0	0	△ 17,718,995
	1 自動車重量譲与税	278,146,000	268,756,000	268,756,000	0	0	△ 9,390,000
	2 地方道路譲与税	0	5	5	0	0	5
	3 地方揮発油譲与税	123,200,000	114,871,000	114,871,000	0	0	△ 8,329,000
3	利子割交付金	686,000,000	670,202,000	670,202,000	0	0	△ 15,798,000
	1 利子割交付金	686,000,000	670,202,000	670,202,000	0	0	△ 15,798,000
4	配当割交付金	835,000,000	851,190,000	851,190,000	0	0	16,190,000
	1 配当割交付金	835,000,000	851,190,000	851,190,000	0	0	16,190,000
5	株式等譲渡所得割交付金	810,000,000	719,131,000	719,131,000	0	0	△ 90,869,000
	1 株式等譲渡所得割交付金	810,000,000	719,131,000	719,131,000	0	0	△ 90,869,000
6	地方消費税交付金	6,809,444,000	6,163,881,000	6,163,881,000	0	0	△ 645,563,000
	1 地方消費税交付金	6,809,444,000	6,163,881,000	6,163,881,000	0	0	△ 645,563,000
7	自動車取得税交付金	135,916,000	127,932,000	127,932,000	0	0	△ 7,984,000
	1 自動車取得税交付金	135,916,000	127,932,000	127,932,000	0	0	△ 7,984,000
8	地方特例交付金	41,359,000	42,819,000	42,819,000	0	0	1,460,000
	1 地方特例交付金	41,359,000	42,819,000	42,819,000	0	0	1,460,000
9	特別区交付金	6,706,382,000	7,106,619,000	7,106,619,000	0	0	400,237,000
	1 特別区財政調整交付金	6,706,382,000	7,106,619,000	7,106,619,000	0	0	400,237,000
10	交通安全対策特別交付金	44,938,000	34,376,000	34,376,000	0	0	△ 10,562,000
	1 交通安全対策特別交付金	44,938,000	34,376,000	34,376,000	0	0	△ 10,562,000
11	分担金及び負担金	953,530,000	932,759,304	921,896,146	1,758,700	9,131,008	△ 31,633,854
	1 負担金	953,530,000	932,759,304	921,896,146	1,758,700	9,131,008	△ 31,633,854
12	使用料及び手数料	5,590,586,000	5,596,624,741	5,568,213,982	285,402	28,125,357	△ 22,372,018
	1 使用料	4,909,606,000	4,895,268,692	4,866,857,933	285,402	28,125,357	△ 42,748,067
	2 手数料	680,980,000	701,356,049	701,356,049	0	0	20,376,049
13	国庫支出金	10,877,086,000	9,589,168,214	9,589,168,214	0	0	△ 1,287,917,786
	1 国庫負担金	8,957,982,000	8,435,738,560	8,435,738,560	0	0	△ 522,243,440
	2 国庫補助金	1,916,371,000	1,151,093,867	1,151,093,867	0	0	△ 765,277,133
	3 委託金	2,733,000	2,335,787	2,335,787	0	0	△ 397,213
14	都支支出金	4,520,884,000	3,762,324,599	3,762,324,599	0	0	△ 758,559,401
	1 都負担金	2,108,999,000	2,011,648,098	2,011,648,098	0	0	△ 97,350,902
	2 都補助金	1,700,651,000	1,041,135,057	1,041,135,057	0	0	△ 659,515,943
	3 都委託金	711,234,000	709,541,444	709,541,444	0	0	△ 1,692,556
15	財産収入	405,960,000	500,883,834	500,883,834	0	0	94,923,834
	1 財産運用収入	404,789,000	381,583,967	381,583,967	0	0	△ 23,205,033
	2 財産売却収入	1,171,000	119,299,867	119,299,867	0	0	118,128,867
16	寄附金	56,736,000	80,836,700	80,836,700	0	0	24,100,700
	1 寄附金	56,736,000	80,836,700	80,836,700	0	0	24,100,700
18	繰越金	9,095,035,000	9,540,696,249	9,540,696,249	0	0	445,661,249
	1 繰越金	9,095,035,000	9,540,696,249	9,540,696,249	0	0	445,661,249
19	諸収入	905,956,000	1,705,686,362	1,154,947,178	5,894,690	544,924,799	248,991,178
	1 延滞金、加算金及び過料	121,603,000	136,294,865	136,373,170	0	0	14,770,170
	2 特別区預金利子	1,484,000	2,922,241	2,922,241	0	0	1,438,241
	3 貸付金元利収入	24,234,000	113,329,506	21,798,142	306,000	91,225,364	△ 2,435,858
	4 受託事業収入	186,855,000	234,902,308	234,360,308	0	544,000	47,505,308
	5 収益事業収入	1,000	30,000,000	30,000,000	0	0	29,999,000
	6 雑入	571,779,000	1,188,237,442	729,493,317	5,588,690	453,155,435	157,714,317
20	特別区債	821,700,000	815,800,000	815,800,000	0	0	△ 5,900,000
	1 特別区債	821,700,000	815,800,000	815,800,000	0	0	△ 5,900,000
	合計	95,185,693,000	96,662,487,819	93,645,937,934	351,453,704	2,675,448,485	△ 1,539,755,066

■ 歳 出

(単位：円)

款	項	予算現額	支出済額	翌年度繰越額	不用額	予算現額と支出済額との比較
1	議会費	768,253,000	755,532,263	0	12,720,737	12,720,737
	1 議会費	768,253,000	755,532,263	0	12,720,737	12,720,737
2	総務費	23,443,078,000	21,977,010,874	286,914,436	1,179,152,690	1,466,067,126
	1 総務管理費	9,298,861,000	8,355,248,187	0	943,612,813	943,612,813
	2 徴税費	985,370,000	872,618,655	0	112,751,345	112,751,345
	3 戸籍住民基本台帳費	458,607,000	405,557,855	0	53,049,145	53,049,145
	4 選挙費	195,981,000	176,944,393	0	19,036,607	19,036,607
	5 統計調査費	94,565,000	89,805,786	0	4,759,214	4,759,214
	6 区民施設費	12,321,291,000	11,992,435,595	286,914,436	41,940,969	328,855,405
	7 監査委員費	88,403,000	84,400,403	0	4,002,597	4,002,597
3	民生費	40,700,262,000	37,558,292,868	259,081,200	2,882,887,932	3,141,969,132
	1 社会福祉費	18,194,398,000	16,754,462,214	0	1,439,935,786	1,439,935,786
	2 児童福祉費	15,120,582,000	13,898,762,730	259,081,200	962,738,070	1,221,819,270
	3 生活保護費	7,317,034,000	6,846,819,633	0	470,214,367	470,214,367
	4 国民年金費	68,248,000	58,248,291	0	9,999,709	9,999,709
4	衛生費	3,351,148,000	3,126,653,688	0	224,494,312	224,494,312
	1 衛生管理費	1,123,378,000	1,066,495,640	0	56,882,360	56,882,360
	2 公衆衛生費	2,109,067,000	1,958,319,181	0	150,747,819	150,747,819
	3 環境衛生費	118,703,000	101,838,867	0	16,864,133	16,864,133
5	環境費	4,369,565,000	4,232,985,115	0	136,579,885	136,579,885
	1 環境費	242,612,000	228,517,313	0	14,094,687	14,094,687
	2 清掃費	4,126,953,000	4,004,467,802	0	122,485,198	122,485,198
6	産業経済費	797,577,000	682,523,941	0	115,053,059	115,053,059
	1 商工費	797,577,000	682,523,941	0	115,053,059	115,053,059
7	土木費	9,104,697,000	7,674,362,581	65,421,010	1,364,913,409	1,430,334,419
	1 土木管理費	434,927,000	421,259,796	0	13,667,204	13,667,204
	2 道路橋梁費	1,198,715,000	1,152,987,436	0	45,727,564	45,727,564
	3 河川費	33,896,000	33,018,656	0	877,344	877,344
	4 都市計画費	4,759,516,000	4,641,137,525	65,421,010	52,957,465	118,378,475
	5 建築費	1,931,565,000	788,846,295	0	1,142,718,705	1,142,718,705
	6 住宅費	746,078,000	637,112,873	0	108,965,127	108,965,127
8	教育費	9,398,356,000	9,095,664,473	0	302,691,527	302,691,527
	1 教育総務費	1,017,616,000	950,412,802	0	67,203,198	67,203,198
	2 小学校費	3,563,972,000	3,464,060,038	0	99,911,962	99,911,962
	3 中学校費	1,009,078,000	982,784,688	0	26,293,312	26,293,312
	4 校外施設費	110,672,000	103,434,473	0	7,237,527	7,237,527
	5 幼稚園費	612,478,000	569,596,005	0	42,881,995	42,881,995
	6 社会教育費	2,238,074,000	2,196,210,246	0	41,863,754	41,863,754
	7 社会体育費	846,466,000	829,166,221	0	17,299,779	17,299,779
9	公債費	2,807,616,000	2,790,553,470	0	17,062,530	17,062,530
	1 公債費	2,807,616,000	2,790,553,470	0	17,062,530	17,062,530
10	諸支出金	326,040,230	313,616,617	0	12,423,613	12,423,613
	2 財政積立金	79,156,000	66,732,387	0	12,423,613	12,423,613
	4 諸費	246,884,230	246,884,230	0	0	0
11	予備費	119,100,770	0	0	119,100,770	119,100,770
	1 予備費	119,100,770	0	0	119,100,770	119,100,770
	合 計	95,185,693,000	88,207,195,890	611,416,646	6,367,080,464	6,978,497,110

2 平成26年度国民健康保険事業会計歳入歳出決算

■ 歳 入

(単位：円)

款	項	予算現額	調定額	収入済額	不納欠損額	収入未済額	予算現額と収入済額との比較
1	国民健康保険料	7,744,938,000	11,749,417,110	7,748,044,760	755,649,490	3,269,377,661	3,106,760
	1 国民健康保険料	7,744,938,000	11,749,417,110	7,748,044,760	755,649,490	3,269,377,661	3,106,760
2	使用料及び手数料	69,000	104,700	104,700	0	0	35,700
	1 手数料	69,000	104,700	104,700	0	0	35,700
3	国庫支出金	5,477,796,000	5,463,972,642	5,463,972,642	0	0	△ 13,823,358
	1 国庫負担金	5,472,202,000	5,428,896,642	5,428,896,642	0	0	△ 43,305,358
	2 国庫補助金	5,594,000	35,076,000	35,076,000	0	0	29,482,000
4	療養給付費等交付金	559,039,000	453,600,338	453,600,338	0	0	△ 105,438,662
	1 療養給付費等交付金	559,039,000	453,600,338	453,600,338	0	0	△ 105,438,662
5	前期高齢者交付金	2,012,410,000	2,009,162,817	2,009,162,817	0	0	△ 3,247,183
	1 前期高齢者交付金	2,012,410,000	2,009,162,817	2,009,162,817	0	0	△ 3,247,183
6	都支出金	1,565,859,000	1,539,262,584	1,539,262,584	0	0	△ 26,596,416
	1 都負担金	213,115,000	192,769,115	192,769,115	0	0	△ 20,345,885
	2 都補助金	1,352,744,000	1,346,493,469	1,346,493,469	0	0	△ 6,250,531
7	共同事業交付金	3,063,851,000	2,873,306,494	2,873,306,494	0	0	△ 190,544,506
	1 共同事業交付金	3,063,851,000	2,873,306,494	2,873,306,494	0	0	△ 190,544,506
8	繰入金	3,223,587,000	2,604,280,457	2,604,280,457	0	0	△ 619,306,543
	1 他会計繰入金	3,223,587,000	2,604,280,457	2,604,280,457	0	0	△ 619,306,543
9	繰越金	469,165,000	500,000,000	500,000,000	0	0	30,835,000
	1 繰越金	469,165,000	500,000,000	500,000,000	0	0	30,835,000
10	諸収入	19,128,000	36,421,196	23,498,817	1,543,838	11,378,541	4,370,817
	1 延滞金、加算金及び過料	2,000	0	0	0	0	△ 2,000
	2 預金利子	119,000	226,709	226,709	0	0	107,709
	3 雑入	19,007,000	36,194,487	23,272,108	1,543,838	11,378,541	4,265,108
	合 計	24,135,842,000	27,229,528,338	23,215,233,609	757,193,328	3,280,756,202	△ 920,608,391

■ 歳 出

(単位：円)

款	項	予算現額	支出済額	翌年度繰越額	不用額	予算現額と支出済額との比較
1	総務費	555,029,000	508,548,296	0	46,480,704	46,480,704
	1 総務管理費	468,547,000	427,361,731	0	41,185,269	41,185,269
	2 徴収費	86,482,000	81,186,565	0	5,295,435	5,295,435
2	保険給付費	14,962,390,000	14,092,712,077	0	869,677,923	869,677,923
	1 療養諸費	13,135,096,000	12,467,615,013	0	667,480,987	667,480,987
	2 高額療養費	1,613,858,000	1,419,552,595	0	194,305,405	194,305,405
	3 移送費	200,000	0	0	200,000	200,000
	4 出産育児諸費	180,600,000	176,020,630	0	4,579,370	4,579,370
	5 葬祭費	18,200,000	16,170,000	0	2,030,000	2,030,000
	6 結核・精神医療給付金	14,436,000	13,353,839	0	1,082,161	1,082,161
3	後期高齢者支援金等	3,474,314,470	3,474,314,470	0	0	0
	1 後期高齢者支援金等	3,474,314,470	3,474,314,470	0	0	0
4	前期高齢者納付金等	2,745,514	2,745,514	0	0	0
	1 前期高齢者納付金等	2,745,514	2,745,514	0	0	0
5	老人保健拠出金	117,000	116,064	0	936	936
	1 老人保健拠出金	117,000	116,064	0	936	936
6	介護納付金	1,594,314,000	1,592,671,451	0	1,642,549	1,642,549
	1 介護納付金	1,594,314,000	1,592,671,451	0	1,642,549	1,642,549
7	共同事業拠出金	2,947,311,000	2,686,273,216	0	261,037,784	261,037,784
	1 共同事業拠出金	2,947,311,000	2,686,273,216	0	261,037,784	261,037,784
8	保健事業費	161,310,000	142,173,864	0	19,136,136	19,136,136
	1 特定健康診査等事業費	146,521,000	127,484,700	0	19,036,300	19,036,300
	2 保健事業費	14,789,000	14,689,164	0	99,836	99,836
9	諸支出金	224,226,000	215,678,657	0	8,547,343	8,547,343
	1 償還金及び還付金	224,226,000	215,678,657	0	8,547,343	8,547,343
10	予備費	214,085,016	0	0	214,085,016	214,085,016
	1 予備費	214,085,016	0	0	214,085,016	214,085,016
	合 計	24,135,842,000	22,715,233,609	0	1,420,608,391	1,420,608,391

3 平成26年度介護保険事業会計歳入歳出決算

■ 歳 入

(単位：円)

款	項	予算現額	調定額	収入済額	不納欠損額	収入未済額	予算現額と収入済額との比較
1	保険料	2,688,103,000	2,989,719,506	2,822,003,230	44,869,976	128,635,290	133,900,230
	1 介護保険料	2,688,103,000	2,989,719,506	2,822,003,230	44,869,976	128,635,290	133,900,230
2	使用料及び手数料	7,000	9,300	9,300	0	0	2,300
	1 手数料	7,000	9,300	9,300	0	0	2,300
3	国庫支出金	2,785,533,000	2,735,291,327	2,735,291,327	0	0	△ 50,241,673
	1 国庫負担金	2,180,500,000	2,134,393,359	2,134,393,359	0	0	△ 46,106,641
	2 国庫補助金	605,033,000	600,897,968	600,897,968	0	0	△ 4,135,032
4	支払基金交付金	3,626,100,000	3,466,291,000	3,466,291,000	0	0	△ 159,809,000
	1 支払基金交付金	3,626,100,000	3,466,291,000	3,466,291,000	0	0	△ 159,809,000
5	都支出金	1,916,650,000	1,831,335,650	1,831,335,650	0	0	△ 85,314,350
	1 都負担金	1,861,153,000	1,779,168,000	1,779,168,000	0	0	△ 81,985,000
	2 都補助金	55,497,000	52,167,650	52,167,650	0	0	△ 3,329,350
6	財産収入	174,000	182,206	182,206	0	0	8,206
	1 財産運用収入	174,000	182,206	182,206	0	0	8,206
7	繰入金	2,378,821,000	2,136,326,927	2,136,326,927	0	0	△ 242,494,073
	1 他会計繰入金	2,154,062,000	2,011,326,927	2,011,326,927	0	0	△ 142,735,073
	2 基金繰入金	224,759,000	125,000,000	125,000,000	0	0	△ 99,759,000
8	繰越金	1,000	355,456,388	355,456,388	0	0	355,455,388
	1 繰越金	1,000	355,456,388	355,456,388	0	0	355,455,388
9	諸収入	1,213,000	20,204,944	3,940,865	0	16,264,079	2,727,865
	1 延滞金、加算金及び過料	1,000	0	0	0	0	△ 1,000
	2 預金利子	111,000	218,386	218,386	0	0	107,386
	3 雑入	1,101,000	19,986,558	3,722,479	0	16,264,079	2,621,479
	合 計	13,396,602,000	13,534,817,248	13,350,836,893	44,869,976	144,899,369	△ 45,765,107

■ 歳 出

(単位：円)

款	項	予算現額	支出済額	翌年度繰越額	不用額	予算現額と支出済額との比較
1	総務費	549,254,000	481,090,208	0	68,163,792	68,163,792
	1 総務管理費	540,765,000	473,075,948	0	67,689,052	67,689,052
	2 徴収費	8,489,000	8,014,260	0	474,740	474,740
2	保険給付費	12,435,858,000	11,971,644,941	0	464,213,059	464,213,059
	1 保険給付費	12,435,858,000	11,971,644,941	0	464,213,059	464,213,059
4	地域支援事業費	305,940,000	301,292,056	0	4,647,944	4,647,944
	1 地域支援事業費	305,940,000	301,292,056	0	4,647,944	4,647,944
5	基金積立金	182,206	182,206	0	0	0
	1 基金積立金	182,206	182,206	0	0	0
6	予備費	50,699,223	0	0	50,699,223	50,699,223
	1 予備費	50,699,223	0	0	50,699,223	50,699,223
7	諸支出金	54,668,571	54,362,241	0	306,330	306,330
	1 償還金及び還付金	54,668,571	54,362,241	0	306,330	306,330
	合 計	13,396,602,000	12,808,571,652	0	588,030,348	588,030,348

4 平成26年度後期高齢者医療事業会計歳入歳出決算

■ 歳 入

(単位：円)

款	項	予算現額	調定額	収入済額	不納欠損額	収入未済額	予算現額と収入済額との比較
1	後期高齢者医療保険料	3,002,927,000	3,111,889,620	2,994,098,425	22,940,570	100,875,325	△ 8,828,575
	1 後期高齢者医療保険料	3,002,927,000	3,111,889,620	2,994,098,425	22,940,570	100,875,325	△ 8,828,575
2	使用料及び手数料	15,000	8,700	8,700	0	0	△ 6,300
	1 手数料	15,000	8,700	8,700	0	0	△ 6,300
3	繰入金	1,919,900,000	1,734,436,904	1,734,436,904	0	0	△ 185,463,096
	1 他会計繰入金	1,919,900,000	1,734,436,904	1,734,436,904	0	0	△ 185,463,096
4	繰越金	1,000	28,844,201	28,844,201	0	0	28,843,201
	1 繰越金	1,000	28,844,201	28,844,201	0	0	28,843,201
5	諸収入	113,583,000	121,015,725	121,015,725	0	0	7,432,725
	1 延滞金及び過料	1,000	0	0	0	0	△ 1,000
	2 償還金及び還付加算金	8,713,000	18,800,400	18,800,400	0	0	10,087,400
	3 預金利子	78,000	100,205	100,205	0	0	22,205
	4 受託事業収入	104,791,000	102,115,120	102,115,120	0	0	△ 2,675,880
6	国庫支出金	1,600,000	1,483,333	1,483,333	0	0	△ 116,667
	2 国庫補助金	1,600,000	1,483,333	1,483,333	0	0	△ 116,667
	合 計	5,038,026,000	4,997,678,483	4,879,887,288	22,940,570	100,875,325	△ 158,138,712

■ 歳 出

(単位：円)

款	項	予算現額	支出済額	翌年度繰越額	不用額	予算現額と支出済額との比較
1	総務費	136,636,000	109,959,533	0	26,676,467	26,676,467
	1 総務管理費	130,087,000	104,013,552	0	26,073,448	26,073,448
	2 徴収費	6,549,000	5,945,981	0	603,019	603,019
2	保険給付費	71,820,000	66,500,000	0	5,320,000	5,320,000
	1 葬祭費	71,820,000	66,500,000	0	5,320,000	5,320,000
3	分担金及び負担金	4,683,050,000	4,590,150,985	0	92,899,015	92,899,015
	1 広域連合負担金	4,683,050,000	4,590,150,985	0	92,899,015	92,899,015
4	保健事業費	70,674,000	70,022,144	0	651,856	651,856
	1 保健事業費	70,674,000	70,022,144	0	651,856	651,856
5	諸支出金	8,713,000	5,602,200	0	3,110,800	3,110,800
	1 償還金及び還付加算金	8,713,000	5,602,200	0	3,110,800	3,110,800
6	予備費	67,133,000	0	0	67,133,000	67,133,000
	1 予備費	67,133,000	0	0	67,133,000	67,133,000
	合 計	5,038,026,000	4,842,234,862	0	195,791,138	195,791,138

③ 意見書

1 第1回定例会

介護保険制度の見直しに係る意見書

平成27年度の介護保険制度改正で、要支援者に対する訪問介護、通所介護を区市町村の地域支援事業へ移行することや、特別養護老人ホームへの入所者の重点化、介護報酬の見直し等が実施される。

超高齢化社会を迎える我が国にとって、介護保険制度は、高齢者が地域で安心して生活を維持するために不可欠な制度であり、その役割はますます大きくなっている。住み慣れた地域で最期まで安心して暮らし続けられるよう、国は責任をもって、医療・介護提供体制を実現すべきである。

よって、渋谷区議会は、国会及び政府に対し、次の事項について適切な措置を講じられるよう強く要望する。

- 1 高齢者が地域で安心して暮らせる地域包括ケアシステムを構築するために、地域支援事業の充実や地域包括支援センターの機能拡充等が必要となるが、自治体の財政負担が過重とならないよう、国において、十分な財源措置を行うこと。
- 2 特別養護老人ホームへの新規入所は、軽度の要介護者についても個々の事情や地域の特性に応じ、必要な人が入所できるような制度を継続すること。
- 3 介護サービスを適切に提供していくためには、介護従事者等の福祉人材の確保、育成が必須である。このたび介護報酬が九年ぶりに引き下げられることとなったが、このことが地域包括ケアシステム構築を妨げる要因となつてはならない。したがって、国においては、慢性的な介護人材不足を解消するとともに、適切な人材の確保やサービスの質の向上に向け、総合的な対策の実施及び財政支援を行うこと。

以上、地方自治法第99条の規定により意見書を提出する。

平成27年3月31日

渋谷区議会議長名

衆議院議長
参議院議長
内閣総理大臣
財務大臣
厚生労働大臣

あて

ヘイトスピーチ対策について法整備を含む強化策を求める意見書

近年、一部の国や民族あるいは特定の国籍の外国人を排斥する差別的言動（ヘイトスピーチ）が、社会的関心を集めている。

昨年、国際連合自由権規約委員会は、「あらゆる形態の人種差別の撤廃に関する国際条約（人種差別撤廃条約）」上の人種差別に該当する差別的言動の広がり懸念を示し、締約国である日本に対し、このような差別的言動に対処する措置を採るべきとの勧告をした。さらに、国際連合人種差別撤廃委員会も日本に対し、法による規制を行うなどのヘイトスピーチへの適切な対処に取り組むことを強く求める勧告を行っている。

最近では、京都地方裁判所及び大阪高等裁判所において行われた、特定の民族・国籍の外国人に対する発言に関係する事件について違法性を認めた判決を、最高裁判所が認める決定をした。

ヘイトスピーチは、社会の平穏を乱し、人間の尊厳を侵す行為として、それを規制する法整備がされている国もあり、2020年には、東京オリンピック・パラリンピック競技大会が開催される我が国にとって、ヘイトスピーチを放置することは国際社会に対して信頼を失うことにもなりかねない。殊、渋谷区においては同競技大会会場のヘリテッジゾーンの一部を担うことから、その発信の意義を強く認識するところである。

よって渋谷区議会は、国会及び政府においては、表現の自由に十分配慮しつつも、ヘイトスピーチ対策について、法整備を含む強化策を速やかに検討し実施することを強く求める。

以上、地方自治法第99条の規定により意見書を提出する。

平成27年3月31日

渋谷区議会議長名

衆議院議長
参議院議長
内閣総理大臣
法務大臣



あて

2 第3回定例会

固定資産税及び都市計画税の軽減措置の継続を求める意見書

政府は、平成27年9月の月例経済報告において、「景気は、このところ一部に鈍い動きもみられるが、緩やかな回復基調が続いている。」と発表した。しかし、「アメリカの金融政策が正常化に向かうなか、中国を始めとするアジア新興国等の景気が下振れし、我が国の景気が下押しされるリスクがある。」とも指摘している。

こうした状況の中で、現在東京都が実施している固定資産税・都市計画税の減免措置等は、厳しい経営環境にある中小零細企業者にとって、事業の継続や経営の健全化に大きな力となっている。これらの減免措置等を廃止した場合、区民とりわけ中小零細企業者の経営や生活は更に厳しいものとなり、地域社会の活性化、ひいては、日本経済の回復に大きな影響を及ぼすことになりかねない。

よって渋谷区議会は、東京都に対し、中小零細企業者等の経営基盤の支援強化を図るため、以下の措置を平成28年度以降も継続することを強く求めるものである。

- 1 小規模住宅用地に対する都市計画税の軽減措置
- 2 小規模非住宅用地に対する固定資産税・都市計画税の減免措置
- 3 商業地等における固定資産税及び都市計画税について、負担水準の上限を65%に引き下げる軽減措置

以上、地方自治法第99条の規定により意見書を提出する。

平成27年10月8日

渋谷区議会議長名

東京都知事 あて

3 第4回定例会

地方単独事業に係る国民健康保険の減額調整措置の見直しを求める意見書

本年「持続可能な医療保険制度を構築するための国民健康保険法等の一部を改正する法律」が成立し、国民健康保険の財政基盤の強化や都道府県による財政運営に向けて具体的な改革作業が始まった。さらに国民健康保険改革に当たっては国と地方の協議により、地方単独事業に係る国庫負担調整措置の見直しなどが今後の検討課題とされた。

一方、地方創生の観点から人口減少問題に真正面から取り組むことが求められており、全国の自治体では単独事業として乳幼児医療費の助成制度の拡充などに取り組む事例が多くみられる。

さらに、平成26年度補正予算で用意された国の交付金を活用し、対象年齢の引き上げなどの事業内容の拡充に取り組む自治体も報告されている。

よって渋谷区議会は、国会及び政府に対し、こうした状況の中で、全ての自治体で取り込まれている乳幼児医療の助成制度や、さらにその拡充等、単独の医療費助成制度に対する国の減額調整措置について、次のとおり早急に見直しを行うよう強く要請する。

- 1 人口減少問題に取り組むいわゆる地方創生作業が進む中、地方単独事業による子ども等に係る医療費助成と国民健康保険の国庫負担の減額調整措置の在り方について、その検討の場で早急に結論を出すこと。
- 2 検討に当たっては、少子高齢化が進行する中、子育て支援、地方創生、地域包括ケア等の幅広い観点から実効性ある施策を進めることが必要であり、そうした観点から子ども等に係る医療の支援策を総合的に検討すること。

以上、地方自治法第99条の規定により意見書を提出する。

平成27年12月9日

渋谷区議会議長名

衆議院議長
参議院議長
内閣総理大臣
財務大臣
総務大臣
厚生労働大臣

} あて

5 議決等の結果

(1) 第1回臨時会

○=賛成 ×=反対

件名	会派名等							その他 [議席番号順]			結果
	自由民主党	日本共産党	公明党	民主党	無所属ク	無所属渋谷	無所属	無所属	無所属		

【予 算】

平成26年度渋谷区一般会計補正予算（第6号）	○	○	○	○	○	○	×	×	○	可 決
------------------------	---	---	---	---	---	---	---	---	---	-----

(2) 第1回定例会

(注) ◆=議員提出議案 ◇=委員会提出議案 ■=制定条例 ○=賛成 ×=反対

件名	会派名等							その他 [議席番号順]			結果
	自由民主党	日本共産党	公明党	民主党	無所属ク	無所属渋谷	無所属	無所属	無所属		

【同 意】

渋谷区教育委員会教育長の任命の同意について	○	○	○	○	○	○	×	×	○	同 意
-----------------------	---	---	---	---	---	---	---	---	---	-----

【特別委員会】

予算特別委員会の設置・委員32人選任	○	○	○	○	○	○	○	○	○	決定・選任
--------------------	---	---	---	---	---	---	---	---	---	-------

【議案の訂正】

議案第21号の一部訂正について	○	○	○	○	○	○	○	○	○	承 認
-----------------	---	---	---	---	---	---	---	---	---	-----

【条 例】

渋谷区教育に関する事務の職務権限の特例を定める条例の一部を改正する条例	○	○	○	○	○	○	○	○	○	可 決
■ 渋谷区男女平等及び多様性を尊重する社会を推進する条例	×	○	○	○	○	○	×	×	×	可 決
議会の議決に関する条例の一部を改正する条例	○	×	○	○	○	○	×	×	○	可 決
渋谷区行政委員会の委員、補充員及び非常勤の監査委員の報酬及び費用弁償に関する条例の一部を改正する条例	○	○	○	○	○	○	○	○	○	可 決
渋谷区手数料条例の一部を改正する条例	○	○	○	○	○	○	○	○	○	可 決

件名	会派名等								結果		
	自由民主党	日本共産党	公明党	民主党	無所属ク	無所属渋谷	その他 [議席番号順]			可	決
							無所属	無所属	無所属		
渋谷区行政手続条例の一部を改正する条例	○	○	○	○	○	○	○	○	○	可	決
■ 渋谷区シニア・いきいきコミュニティ条例	○	×	○	○	○	○	×	×	○	可	決
■ 渋谷区地域包括支援センターの人員等に関する基準を定める条例	○	○	○	○	○	○	○	○	○	可	決
■ 渋谷区指定介護予防支援等の事業の運営に関する基準等を定める条例	○	○	○	○	○	○	○	○	○	可	決
渋谷区営住宅条例等の一部を改正する条例	○	×	○	○	○	○	○	○	○	可	決
渋谷区高齢者在宅サービスセンター条例の一部を改正する条例	○	○	○	○	○	○	○	○	○	可	決
渋谷区介護保険条例の一部を改正する条例	○	×	○	○	○	○	○	○	○	可	決
渋谷区障害者福祉施設条例の一部を改正する条例	○	○	○	○	○	○	○	○	○	可	決
渋谷区保育料等徴収条例の一部を改正する条例	○	○	○	○	○	○	○	○	○	可	決
渋谷区子育て支援施設条例の一部を改正する条例	○	○	○	○	○	○	○	○	○	可	決
渋谷区子ども発達相談センター条例の一部を改正する条例	○	○	○	○	○	○	○	○	○	可	決
渋谷区プールの衛生に関する条例の一部を改正する条例	○	○	○	○	○	○	○	○	○	可	決
■ 渋谷区安全・安心なまちづくりのための大規模建築物に関する条例	○	○	○	○	○	○	○	○	○	可	決
渋谷区建築審査会条例の一部を改正する条例	○	×	○	○	○	○	○	○	○	可	決
渋谷区地区計画等の区域内における建築物の制限に関する条例の一部を改正する条例	○	×	○	○	○	○	×	○	○	可	決
■ 渋谷区放課後児童健全育成事業の設備及び運営に関する基準を定める条例	○	×	○	○	○	○	○	○	○	可	決
渋谷区教育委員会の委員の定数を定める条例の一部を改正する条例	○	○	○	○	○	○	○	○	○	可	決
渋谷区幼保一元化施設条例の一部を改正する条例	○	○	○	○	○	○	○	○	○	可	決
渋谷区国民健康保険条例の一部を改正する条例	○	×	○	○	○	○	×	×	○	可	決
◆ 渋谷区長等の退職手当に関する条例の一部を改正する条例	×	○	×	×	×	×	○	○	○	否	決
◆ 渋谷区公契約条例の一部を改正する条例	×	○	×	○	×	×	×	×	○	否	決

件名	会派名等								結果		
	自由民主党	日本共産党	公明党	民主党	無所属ク	無所属渋谷	その他 [議席番号順]			否	決
							無所属	無所属	無所属		
◆ 渋谷区特別区税条例の一部を改正する条例	×	○	×	×	×	×	×	×	×	否	決
◆ 渋谷区立河津さくらの里しぶや条例を廃止する条例	×	○	×	×	×	×	○	○	×	否	決
◆ ■ 渋谷区高齢者の医療費の助成に関する条例	×	○	×	×	×	×	×	×	×	否	決
◆ 渋谷区保育料等徴収条例の一部を改正する条例	×	○	×	×	×	×	×	×	×	否	決
◆ 渋谷区子どもの医療費の助成に関する条例の一部を改正する条例	×	○	×	×	×	×	×	×	×	否	決
◆ 渋谷区子育て支援施設条例の一部を改正する条例	×	○	×	×	×	×	×	×	×	否	決
◆ 渋谷区立幼稚園条例の一部を改正する条例	×	○	×	×	×	×	×	×	×	否	決
◆ 渋谷区幼保一元化施設条例の一部を改正する条例	×	○	×	×	×	×	×	×	×	否	決
◆ 渋谷区ひがし健康プラザ条例の一部を改正する条例	×	○	×	×	×	×	×	○	×	否	決
◆ 渋谷区心身障害者福祉手当条例の一部を改正する条例	×	○	×	×	×	×	×	○	×	否	決

【予 算】

平成26年度渋谷区一般会計補正予算（第7号）	○	×	○	○	○	○	×	×	○	可	決
平成27年度渋谷区一般会計予算	○	×	○	×	○	○	×	×	×	可	決
平成27年度渋谷区国民健康保険事業会計予算	○	×	○	○	○	○	×	×	○	可	決
平成27年度渋谷区介護保険事業会計予算	○	×	○	○	○	○	○	○	○	可	決
平成27年度渋谷区後期高齢者医療事業会計予算	○	×	○	○	○	○	○	○	○	可	決

【基本協定締結】

新総合庁舎等整備事業に関する基本協定締結の変更について	○	×	○	×	○	○	×	×	×	可	決
-----------------------------	---	---	---	---	---	---	---	---	---	---	---

【定期借地権設定】

定期借地権の設定の変更について	○	×	○	×	○	○	×	×	×	可	決
-----------------	---	---	---	---	---	---	---	---	---	---	---

【河川の指定変更】

二級河川の指定の変更に関する意見について	○	×	○	○	○	○	○	○	○	可	決
----------------------	---	---	---	---	---	---	---	---	---	---	---

件名	会派名等									結果
	自由民主党	日本共産党	公明党	民主党	無所属ク	無所属渋谷	その他 [議席番号順]			
							無所属	無所属	無所属	

【指定管理者】

渋谷区特別養護老人ホームの指定管理者の指定について	○	×	○	○	○	○	○	○	○	可決
渋谷区高齢者在宅サービスセンターの指定管理者の指定について	○	×	○	○	○	○	○	○	○	可決
渋谷区グループホームの指定管理者の指定について	○	×	○	○	○	○	○	○	○	可決

【請願】

消費税の増税中止を求める請願	×	○	×	×	×	×	○	○	×	不採択
保育の必要なすべての子どもたちに良質な保育を保障するために認可保育所の増設を求める請願	×	○	×	○	×	×	○	○	○	不採択
医療・介護綜合法、介護保険「改正」法の撤回を求める意見書を国に送付することを求める請願	○	○	○	○	○	○	○	○	○	一部採択

【意見書】

介護保険制度の見直しに係る意見書	○	○	○	○	○	○	○	○	○	決定
ヘイトスピーチ対策について法整備を含む強化策を求める意見	○	○	○	○	○	○	○	○	○	決定

【規則】

◇ 渋谷区議会会議規則の一部を改正する規則	○	○	○	○	○	○	×	×	○	可決
-----------------------	---	---	---	---	---	---	---	---	---	----

【特別委員会調査打ち切り】

自治権拡充・地方分権に関する調査並びに対策の件	○	○	○	○	○	○	○	○	○	決定
清掃工場・清掃事業の地域処理体制に関する調査並びに対策の件	○	○	○	○	○	○	○	○	○	決定
区内の交通問題に関する調査並びに対策の件	○	○	○	○	○	○	○	○	○	決定
公有地問題に関する調査並びに対策の件	○	○	○	○	○	○	○	○	○	決定
庁舎のあり方に関する調査並びに対策の件	○	○	○	○	○	○	○	○	○	決定
第32回オリンピック競技大会及び第16回パラリンピック競技大会に関する調査並びに対策の件	○	○	○	○	○	○	○	○	○	決定

(3) 第2回臨時会

(注) ◆=議員提出議案 ○=賛成 ×=反対

件名	会派名等						その他 [議席番号順]			結果
	自由民主党	公明党	日本共産党	シブヤ笑顔	民主	民	無所属	無所属	無所属	

【議案】

◆ 渋谷区議会委員会条例の一部を改正する条例	○	○	○	○	○	○	○	○	○	可決
------------------------	---	---	---	---	---	---	---	---	---	----

【同意】

渋谷区監査委員の選任の同意について	○	○	○	○	○	○	○	○	○	同意
-------------------	---	---	---	---	---	---	---	---	---	----

(4) 第2回定例会

(注) ■=制定条例 ○=賛成 ×=反対

件名	会派名等						その他 [議席番号順]			結果
	自由民主党	公明党	日本共産党	シブヤ笑顔	民主	民	無所属	無所属	無所属	

【同意】

渋谷区教育委員会教育長の任命の同意について	○	○	○	○	○	○	○	○	○	同意
渋谷区教育委員会教育長の任命の同意について	○	○	○	○	○	○	○	○	○	同意

【特別委員会】

自治権確立特別委員会の設置・委員7人の選任	○	○	○	○	○	○	○	○	○	決定・選任
交通・公有地問題特別委員会の設置・委員7人の選任	○	○	○	○	○	○	○	○	○	決定・選任
庁舎問題特別委員会の設置・委員12人の選任	○	○	○	○	○	○	○	○	○	決定・選任
五輪・パラリンピック対策特別委員会の設置・委員7人の選任	○	○	○	○	○	○	○	○	○	決定・選任

【委員会等】

議会運営委員会委員4人の選任	○	○	○	○	○	○	○	○	○	選任
----------------	---	---	---	---	---	---	---	---	---	----

【条例】

■ 渋谷区基本構想等審議会条例	○	○	○	○	○	○	○	○	○	可決
渋谷区手数料条例の一部を改正する条例	○	○	○	○	○	○	○	○	○	可決

件名	会派名等						その他 [議席番号順]			結果
	自由民主党	公明党	日本共産党	シブヤ笑顔	民主	民	無所属	無所属	無所属	
							無所属	無所属	無所属	
渋谷区個人情報保護条例の一部を改正する条例	○	○	○	○	○	○	×	×	可決	
渋谷区女性福祉資金貸付条例の一部を改正する条例	○	○	○	○	○	○	○	○	可決	

【予 算】

平成27年度渋谷区一般会計補正予算（第1号）	○	○	×	○	○	○	×	×	可決
------------------------	---	---	---	---	---	---	---	---	----

【契 約】

旧本町東小学校跡地複合施設（仮称）建設建築工事請負契約	○	○	○	○	○	○	×	○	可決
-----------------------------	---	---	---	---	---	---	---	---	----

【専決処分】

専決処分の承認	○	○	○	○	○	○	○	○	可決
---------	---	---	---	---	---	---	---	---	----

【請 願】

「安全保障関連法案」の今国会成立反対の国への意見書採択を求める請願	×	×	○	×	○	×	○	○	不採択
辺野古・高江新基地建設反対、普天間基地撤去、オスプレイ撤去を求める国への意見書採択を求める請願	×	×	○	×	×	×	○	○	不採択

【議員派遣】

改選期における区管外市施設の調査	○	○	○	○	○	○	○	○	決定
------------------	---	---	---	---	---	---	---	---	----

【推 薦】

東京都後期高齢者医療広域連合議会議員選挙における候補者の推薦	○	○	○	○	○	○	○	○	決定
--------------------------------	---	---	---	---	---	---	---	---	----

(4) 第3回定例会

(注) ◇=委員会提出議案 ■=制定条例 ○=賛成 ×=反対

件名	会派名等						その他 [議席番号順]			結果
	自由民主党	公明党	日本共産党	シブヤ笑顔	民主	民	無所属	無所属	無所属	
							無所属	無所属	無所属	
人権擁護委員の候補者について	○	○	○	○	○	○	○	○	支障ない 旨答申	

【諮 問】

人権擁護委員の候補者について	○	○	○	○	○	○	○	○	支障ない 旨答申
----------------	---	---	---	---	---	---	---	---	-------------

件名	会派名等							その他 [議席番号順]			結果
	自由民主党	公明党	日本共産党	シブヤ笑顔	民主	無所属	無所属	無所属	結	果	

【特別委員会】

決算特別委員会の設置・委員34人の選任	○	○	○	○	○	○	○	○	○	○	○	決定・選任
---------------------	---	---	---	---	---	---	---	---	---	---	---	-------

【同意】

渋谷区副区長の選任の同意について	○	○	○	○	○	○	○	×	×	×	×	同意
------------------	---	---	---	---	---	---	---	---	---	---	---	----

【条例】

■ 渋谷区行政手続における特定の個人を識別するための番号の利用等に関する条例	○	○	×	○	○	○	○	×	×	×	×	可決
■ 渋谷区個人番号カードの利用に関する条例	○	○	×	○	○	○	○	×	×	×	×	可決
渋谷区立河津さくらの里しぶや条例の一部を改正する条例	○	○	×	○	○	○	○	×	×	×	×	可決
渋谷区特別工業地区建築条例の一部を改正する条例	○	○	○	○	○	○	○	○	○	○	○	可決
渋谷区地区計画等の区域内における建築物の制限に関する条例の一部を改正する条例	○	○	○	○	○	○	○	○	○	○	○	可決

【予算】

平成27年度渋谷区一般会計補正予算（第2号）	○	○	○	○	○	○	○	×	×	×	×	可決
平成27年度渋谷区国民健康保険事業会計補正予算（第1号）	○	○	○	○	○	○	○	○	○	○	○	可決

【契約】

旧代々木小学校複合施設（仮称）総合改修工事請負契約	○	○	○	○	○	○	○	×	×	×	×	可決
旧本町東小学校跡地複合施設（仮称）建設電気設備工事請負契約	○	○	○	○	○	○	○	×	○	○	○	可決
旧本町東小学校跡地複合施設（仮称）建設給排水衛生設備工事請負契約	○	○	○	○	○	○	○	×	○	○	○	可決
旧本町東小学校跡地複合施設（仮称）建設空気調和設備工事請負契約	○	○	○	○	○	○	○	×	○	○	○	可決

【決算】

平成26年度渋谷区一般会計歳入歳出決算	○	○	×	○	○	○	○	×	×	×	×	認定
平成26年度渋谷区国民健康保険事業会計歳入歳出決算	○	○	×	○	○	○	○	×	×	×	×	認定
平成26年度渋谷区介護保険事業会計歳入歳出決算	○	○	×	○	○	○	○	○	○	○	○	認定

件名	会派名等							結果		
	自由民主党	公明党	日本共産党	シブヤ笑顔	民主黨	その他 [議席番号順]			結	果
						無所属	無所属	無所属		
平成26年度渋谷区後期高齢者医療事業会計歳入歳出決算	○	○	×	○	○	○	○	○	認	定

【請願】

区として国有地である代々木2・3丁目公務員住宅跡地を渋谷区に払いさげてもらえるよう国に要請することを求める請願	○	○	○	○	○	○	○	○	採	択
国民健康保険料の引き下げと減免制度の運用の改善を求める請願	×	×	○	×	×	×	○	○	不	採
生活保護の住宅扶助費削減による転居指導はせず、七月導入の住宅扶助費基準の見直しの撤回を求める意見書を国に提出することを求める請願	×	×	○	×	○	×	○	○	不	採

【意見書】

固定資産税及び都市計画税の軽減措置の継続を求める意見書	○	○	○	○	○	○	○	○	決	定
-----------------------------	---	---	---	---	---	---	---	---	---	---

【規則】

◇ 渋谷区議会会議規則の一部を改正する規則	○	○	○	○	○	○	○	○	可	決
-----------------------	---	---	---	---	---	---	---	---	---	---

(6) 第4回定例会

(注) ■=制定条例 ○=賛成 ×=反対 △=退席

件名	会派名等							結果		
	自由民主党	公明党	日本共産党	シブヤ笑顔	民主黨	その他 [議席番号順]			結	果
						無所属	無所属	無所属		

【条例】

■ 渋谷区行政不服審査会条例	○	○	○	○	○	○	○	○	可	決
渋谷区手数料条例の一部を改正する条例	○	○	×	○	○	○	×	×	可	決
渋谷区情報公開条例等の一部を改正する条例	○	○	○	○	○	○	×	×	可	決
職員の勤務時間、休日、休暇等に関する条例の一部を改正する条例	○	○	○	○	○	○	○	○	可	決
渋谷区地域交流センター条例の一部を改正する条例	○	○	○	○	○	○	○	○	可	決

件名	会派名等							結果		
	自由民主党	公明党	日本共産党	シブヤ笑顔	民主	その他 [議席番号順]			可	決
						無所属	無所属	無所属		
渋谷区住民基本台帳カードの利用に関する条例を廃止する条例	○	○	×	○	○	○	×	×	可	決
渋谷区印鑑条例の一部を改正する条例	○	○	×	○	○	○	×	×	可	決
渋谷区特別区税条例の一部を改正する条例	○	○	○	○	○	○	○	○	可	決
■ 渋谷区児童青少年施設条例	○	○	×	○	○	○	○	○	可	決
渋谷区議会議員の議員報酬、費用弁償及び期末手当に関する条例の一部を改正する条例	○	○	×	○	○ △	○	×	×	可	決
渋谷区長等の給料等に関する条例の一部を改正する条例	○	○	×	○	○	○	×	×	可	決
渋谷区教育委員会教育長の給与、旅費及び勤務条件に関する条例の一部を改正する条例	○	○	×	○	○	○	×	×	可	決
渋谷区の一般職の任期付職員の採用に関する条例の一部を改正する条例	○	○	×	○	○	○	×	×	可	決
職員の給与に関する条例の一部を改正する条例	○	○	○	○	○	○	○	○	可	決
幼稚園教育職員の給与に関する条例の一部を改正する条例	○	○	○	○	○	○	○	○	可	決

【設置協議】

公の施設の区域外設置に関する協議について	○	○	○	○	○	○	○	○	可	決
----------------------	---	---	---	---	---	---	---	---	---	---

【基本協定締結】

新宮下公園等整備事業に関する基本協定締結について	○	○	×	○	○	○	×	×	可	決
--------------------------	---	---	---	---	---	---	---	---	---	---

【定期借地権設定】

定期借地権の設定について	○	○	×	○	○	○	×	×	可	決
--------------	---	---	---	---	---	---	---	---	---	---

【指定管理者の指定】

渋谷区立二の平渋谷荘の指定管理者の指定について	○	○	×	○	○	○	○	×	可	決
渋谷区立河津さくらの里しぶやの指定管理者の指定について	○	○	×	○	○	○	×	×	可	決

【請願】

「安全保障関連法」の廃止の国への意見書採択を求める請願	×	×	○	×	○ ×	×	○	○	不採	採
-----------------------------	---	---	---	---	--------	---	---	---	----	---

件名	会派名等							結果	
	自由民主党	公明党	日本共産党	シブヤ笑顔	民主	その他 [議席番号順]			
						無所属	無所属		無所属
アスベスト除去等助成制度創設を求める請願	×	×	○	×	○	×	○	不採択	
介護報酬の緊急改定を国に要望する意見書の提出を求める請願	×	×	○	×	○	○	○	不採択	

【意見書】

地方単独事業に係る国民健康保険の減額調整措置の見直しを求める意見書	○	○	○	○	○	○	○	決定
-----------------------------------	---	---	---	---	---	---	---	----

6 一般質問項目

(1) 第1回定例会

■ 3月2日(月)・一般質問(5人)

※ [] 内は答弁者

① 木村 正義 議員 (代表・自由民主党)

- 1 平成27年度予算案について [区長]
- 2 渋谷駅周辺再開発について [区長]
- 3 高齢者福祉について [区長]
- 4 選挙管理委員会(選挙管理について) [選挙管理委員会委員長]
- 5 教育について [区長・教育長]

② 牛尾 真己 議員 (代表・日本共産党)

- 1 区民のくらしと平和にかかわる国政問題について [区長]
- 2 桑原区長の政治姿勢について [区長]
- 3 庁舎建替え問題について [区長]
- 4 区民が安心できる医療・介護について [区長]
- 5 河津の保養所と渋谷駅周辺再開発について [区長]
- 6 災害対策について [区長]
- 7 公園トイレについて [区長]
- 8 東京メトロ広尾駅へのエレベーター設置について [区長]

③ 栗谷 順彦 議員 (代表・公明党)

- 1 少子高齢化対策について [区長・教育長]
- 2 人口減少対策について [区長]
- 3 東京オリンピック・パラリンピックに向けて [区長]
- 4 文化ファッションインキュベーションについて [区長]
- 5 27年度予算について [区長]

④ 芦沢 一明 議員（代表・民主党）

- 1 12年間の区政について [区長]
- 2 新年度予算案、新規事業について [区長]
- 3 新総合庁舎整備計画について [区長]
- 4 防災について [区長]
- 5 公園の整備、管理について [区長]
- 6 教育について [教育長]

⑤ 薬丸 義人 議員（代表・無所属ク）

- 1 平成27年度当初予算案について [区長]
- 2 安全・安心なまちづくりについて [区長]
- 3 子育て支援について [区長]
- 4 観光について [区長]
- 5 男女平等及び多様性を尊重する社会の推進について [教育長]
- 6 2020東京オリンピック・パラリンピック開催に向けた取組について [教育長]

■ 3月3日（火）・一般質問（7人）

※ [] 内は答弁者

① 佐々木 弘明 議員（一般・無所属渋谷）

- 1 総合庁舎等建替えについて [区長]
- 2 渋谷駅周辺等における大規模建築物について [区長]
- 3 宮下公園について [区長]
- 4 受動喫煙対策について [区長]
- 5 高齢者福祉について [区長]
- 6 男女平等・多様性社会の推進について [区長]

② 伊藤 毅志 議員（一般・無所属ク）

- 1 自転車新時代の施策について [区長]

③ 新保 久美子 議員（一般・日本共産党）

- 1 子育て支援について [区長]
- 2 教育について [区長・教育長]
- 3 障害者施策について [区長]
- 4 若者支援について [区長]
- 5 上原公園の代替公園等について [区長]

④ 鈴木 建邦 議員（一般・民主党）

- 1 健康について [区長]
- 2 教育について [教育長]
- 3 ロボットの活用について [区長・教育長]

⑤ 笹本 由紀子 議員（一般・無所属）

- 1 菊水館売買について [区長]
- 2 庁舎について [区長]
- 3 男女共同参画について [区長]

⑥ 須田 賢 議員（一般・無所属）

- 1 国際交流について [文化・都市交流担当部長]
- 2 新総合庁舎等整備事業に関する基本協定について [庁舎総合対策部長]

⑦ 堀切 稔仁 議員（一般・無所属）

- 1 河津さくらの里しぶやについて [区長]
- 2 教育委員会の課題について [教育委員長・教育長]

(2) 第2回定例会

■ 6月11日（木）・一般質問（5人）

※ [] 内は答弁者

① 下嶋 倫朗 議員（代表・自由民主党）

- 1 福祉について [区長]
- 2 教育問題について [区長]
- 3 子育て支援について [区長]
- 4 児童相談所について [区長]
- 5 プレミアム商品券について [区長]
- 6 空き家対策について [区長]
- 7 自転車行政について [区長・教育長]

② 苫 孝二 議員（代表・日本共産党）

- 1 戦争法案・成立阻止について [区長]
- 2 オスプレイ配備中止について [区長]
- 3 核兵器廃絶について [区長]
- 4 区政運営の基本姿勢について [区長]
- 5 渋谷区基本構想について [区長]
- 6 区庁舎の建替え問題について [区長]
- 7 宮下公園の再開発問題について [区長]
- 8 幡ヶ谷2丁目の防災公園用地取得問題について [区長]
- 9 河津町第2保養所廃止について [区長]
- 10 国民健康保険料の引き下げについて [区長]
- 11 高齢者医療費無料化について [区長]
- 12 介護保険制度の改善について [区長]
- 13 特別養護老人ホームの増設について [区長]

③ 松山 克幸 議員（代表・公明党）

- 1 防災・減災の対策について [区長]
- 2 安心・安全の取り組みについて [区長]
- 3 広報・行政サービスについて [区長]
- 4 子育て支援について [区長]
- 5 公園について [区長]
- 6 区民施設について [区長]
- 7 リサイクル事業について [区長]

④ 田中 匠身 議員（代表・シブヤ笑顔）

- 1 これからの渋谷区政について [区長]
- 2 「超福祉」について [区長]
- 3 子育て支援について [区長]
- 4 「渋谷区男女平等及び多様性を尊重する社会を推進する条例」について [区長]
- 5 住民の政治参加について [区長]
- 6 コミュニティ・スクールについて [教育長]
- 7 広報について [区長]
- 8 東京オリンピック・パラリンピックに関わる施策について [区長]

⑤ 鈴木 建邦 議員（代表・民主党）

- 1 重要な区政課題について [区長]
- 2 教育政策について [教育長]
- 3 保育政策について [区長]
- 4 予防医療について [区長]
- 5 公園について [区長]

■ 6月12日（金）・一般質問（5人）

※ [] 内は答弁者

① 堀切 稔仁 議員（一般・無所属）

- 1 区施設について [区長]
- 2 渋谷区の今後の保育について [区長]
- 3 シブヤ大学について [区長]

② 秋元 英之 議員（一般・日本共産党）

- 1 小中学校の給食費無償化について [区長]
- 2 高校生の医療費無料化について [区長]
- 3 保育園の待機児解消について [区長]
- 4 区立保育室の設置を計画している上原公園について [区長]
- 5 代々木上原駅周辺の自転車駐輪場について [区長]
- 6 代々木八幡駅周辺のバイク駐輪場について [区長]

③ 治田 学 議員（一般・民主党）

- 1 空家対策について [区長]
- 2 公共施設のあり方について [区長]
- 3 新国立競技場建設について [区長]

④ 須田 賢 議員（一般・無所属）

- 1 委員会・審議会の設置について [区長]
- 2 電線類の地中化について [区長]
- 3 掲示板について [区長]

⑤ 笹本 由紀子 議員（一般・無所属）

- 1 旧菊水館売買について [区長]
- 2 公共施設白書について [区長]
- 3 庁舎建替について [区長]

(3) 第3回定例会

■ 9月8日（火）・一般質問（4人）

※ [] 内は答弁者

① 一柳 直宏 議員（代表・自由民主党）

- 1 2020年五輪・パラリンピックについて [区長]
- 2 まちづくりについて [区長]
- 3 高齢者福祉・障害者福祉について [区長]
- 4 商店街活性化について [区長]
- 5 環境問題について [区長]
- 6 防災対策について [区長]
- 7 教育問題について [教育長・選挙管理委員会委員長]

② 近藤 順子 議員（代表・公明党）

- 1 地域包括ケアシステムについて [区長]
- 2 福祉について [区長]
- 3 教育及び子育て支援について [区長・教育長]
- 4 不妊治療について [区長]
- 5 セクシャルマイノリティへの配慮について [区長・教育長]

③ 牛尾 真己 議員（代表・日本共産党）

- 1 平和と区民の暮らしにかかわる国政問題について [区長]
- 2 長谷部区長の基本姿勢について [区長]
- 3 区庁舎建替え問題について [区長]
- 4 宮下公園再開発について [区長]
- 5 区民の暮らし、福祉を守る区の施策について [区長]

- (1) 医療について
- (2) 介護について
- (3) 住宅について
- 6 公契約条例の改善について [区長]
- 7 公園トイレについて [区長]

④ 伊藤 毅志 議員 (代表・シブヤ笑顔)

- 1 スポーツ振興策と区民の健康づくりについて [区長]
 - ① 新基本構想へスポーツ振興による区民の健康づくりを盛り込むこと
 - ② 2020年オリンピック・パラリンピック対策について
 - ③ スポーツ・体育関連予算の充実について
 - ④ 富山臨海学園、河津さくらの里しぶやの活用について
- 2 防災対策について [区長]
 - ① ペット同行避難時のルールづくり、ペットの疎開について
 - ② コミュニティFM開局に向けて
- 3 骨髄移植ドナー支援制度と検診体制の充実について [区長]
 - ① 骨髄移植ドナー支援制度について
 - ② 認知症早期発見策としての頭部MRI健診の実施について
 - ③ 胃がん検診の充実について
- 4 こどもの城のこれからと、岡本太郎作品について [区長]
- 5 代々木小学校跡地の障がい児通所施設について [区長]
- 6 教育問題について [区長]
 - ① 老朽化した校舎の建て替えについて

■ 9月9日(水)・一般質問(6人)

※ [] 内は答弁者

① 芦沢 一明 議員 (代表・民主党)

- 1 基本構想について [区長]
- 2 「超福祉」について [区長]
- 3 こどもの貧困対策について [区長・教育長]
- 4 防災・安全対策について [区長]
- 5 予防と健康管理について [区長]
- 6 五輪・パラリンピック対策について [区長・教育長]
- 7 財政について [区長]

② 須田 賢 議員 (一般・無所属)

- 1 ふるさと納税について [区長]
- 2 外国人観光客に関する施策について [区長]
- 3 健康教育について [教育長]
- 4 渋谷区男女平等及び多様性を尊重する社会を推進する条例について [総務部長]

③ 吉田 佳代子 議員（一般・民主党）

- 1 公園について [区長]
- 2 住宅について [区長]

④ 笹本 由紀子 議員（一般・無所属）

- 1 公共施設について [区長]
- 2 五輪・パラリンピックについて [区長]
- 3 予防接種について [区長]

⑤ 五十嵐 千代子 議員（一般・日本共産党）

- 1 障がい者福祉について [区長]
- 2 子育て支援について [区長]
- 3 教育問題について [区長・教育長]

⑥ 堀切 稔仁 議員（一般・無所属）

- 1 区施設について [区長]
- 2 保育施設用地について [区長]
- 3 放課後クラブについて [教育長]

（４）第４回定例会

■ 11月26日（木）・一般質問（5人）

※ [] 内は答弁者

① 藤井 敬夫 議員（代表・自由民主党）

- 1 渋谷区基本構想の改定について [区長]
- 2 同性パートナーシップ証明書について [区長]
- 3 子育て支援について [区長]
- 4 高齢者福祉について [区長]
- 5 教育について [区長・教育長]
- 6 図書館の運営について [教育長]

② 菅野 茂 議員（代表・日本共産党）

- 1 憲法違反の戦争法（安保法制）廃止について [区長]
- 2 オスプレイの横田基地配備について [区長]
- 3 マイナンバー制度の凍結・中止について [区長]
- 4 区長の政治姿勢について [区長]
- 5 社会保障制度を守ることにについて [区長]
- 6 医療・保険料について [区長]
- 7 介護・福祉について [区長]
- 8 がん検診と骨粗しょう症予防対策の改善について [区長]
- 9 代々木2・3丁目の国有地の活用について [区長]

③ 久永 薫 議員 (代表・公明党)

- 1 子育て支援について [区長]
- 2 自転車安全対策について [区長]
- 3 高齢者福祉について [区長]
- 4 障がい者福祉について [区長]
- 5 オリンピック・パラリンピック対策について [区長]
- 6 教育について [教育長]
- 7 健康について [区長]

④ 小柳 政也 議員 (代表・シブヤ笑顔)

- 1 福祉について [区長]
- 2 教育について [区長]
- 3 渋谷区男女平等及び多様性を尊重する社会を推進する条例について [区長・教育長]

⑤ 治田 学 議員 (代表・民主党)

- 1 羽田空港問題について [区長]
- 2 教育について [教育長]
- 3 福祉について [区長]
- 4 防災について [区長]
- 5 子どもの貧困対策について [区長]

■ 11月27日(金)・一般質問(4人)

※ [] 内は答弁者

① 田中 正也 議員 (一般・日本共産党)

- 1 子育て支援について [区長]
- 2 教育について [区長・教育長]
- 3 中小企業支援と公契約条例について [区長]
- 4 羽田空港新飛行ルートについて [区長]

② 鈴木 建邦 議員 (一般・民主党)

- 1 こどもの教育と健康について [区長・教育長]
- 2 まちづくりについて [区長]

③ 須田 賢 議員 (一般・無所属)

- 1 屋根付バス停の設置の推進について [区長]
- 2 アートのあるまちづくりについて [区長]
- 3 人事政策について [区長]
- 4 今後の区政に対する取り組みについて [新副区長]

④ 笹本 由紀子 議員 (一般・無所属)

- 1 渋谷区男女平等・多様性社会推進会議について [区長]

7 委員会視察

(1) 管内所管施設等

■ 総務区民委員会（4月30日まで）

視 察 日	視 察 先 等
2月19日	山谷小学校校舎棟改築工事現場
3月23日	笹塚駅前区民施設

■ 総務委員会（5月20日から）

視 察 日	視 察 先 等
6月29日	旧朝倉家住宅、渋谷駐車場、仮庁舎、区役所前駐車場
7月 3日	コスモプラネタリウム渋谷、渋谷男女平等・ダイバーシティセンター
7月16日	自主管理施設・東一丁目施設、代々木八幡高架下施設、自主管理施設・本町一丁目施設
12月 4日	川本喜八郎人形ギャラリー、ひがし健康プラザ内人形保管庫

■ 都市環境委員会（4月30日まで）

視 察 日	視 察 先 等
1月22日	神宮前一丁目公衆便所
3月13日	宮下公園

■ 区民環境委員会（5月20日から）

視 察 日	視 察 先 等
6月25日	明治座（町会観劇会の実施内容及び運営状況等）
6月29日	防災センター、恵比寿社会教育館備蓄倉庫、東急セルリアンタワー備蓄倉庫、ハチ公前広場等喫煙所、北参道常時測定局
6月30日	初台出張所、初台区民会館、大山資材倉庫、神田川支流遊歩道、本町さくら公園、幡ヶ谷新道公園
7月 3日	渋谷区清掃事務所、並木橋リサイクルセンター、猿樂古代住居跡公園、宮下公園
9月15日	原宿外苑中学校（スケアード・ストレイト方式自転車交通安全教室）
11月17日	神南分庁舎
12月 1日	新宿区特別区道の区域外設置場所

■ 文教委員会

視 察 日	視 察 先 等
3月 5日	初台保育園仮設園舎、西原保育施設建設予定地、上原保育施設建設予定地
6月16日	西原地区保育室（仮称）建設予定地
6月29日	代官山ティーンズ・クリエイティブ、長谷戸社会教育館、広尾保育園、広尾ひだまり保育室
6月30日	渋谷区スポーツセンター、代々木中学校、薫る風・上原こども園、神南小学校、神南小学校放課後クラブ

視 察 日	視 察 先 等
7月 9日	初台青年館、初台保育園、コミュニティハウス保育室ポッポ、ブルーム笹塚、笹塚図書館
8月 7日	宗教法人・東福寺、宗教法人・雲照寺
9月18日	おおやま保育室
11月 4日	(仮称) 上原2丁目保育施設建設予定地
12月15日	渋谷区スポーツセンター食堂

■ 福祉保健委員会

視 察 日	視 察 先 等
7月 3日	はつらつセンター参宮橋、障害者福祉センターはあとぴあ原宿、ケアコミュニティ・原宿の丘、高齢者ケアセンター
7月10日	レクロス広尾、ひがし健康プラザ、恵比寿保健相談所、すみれ工房
7月24日	総合ケアコミュニティ・せせらぎ、シルバー人材センター、渋谷なかよしぐるーぷ、西原二丁目区営住宅、本町借上げ高齢者住宅
10月28日	ホープ就労支援センター渋谷

■ 交通・公有地問題特別委員会

視 察 日	視 察 先 等
9月24日	代々木2・3丁目公務員住宅

■ 庁舎問題特別委員会

視 察 日	視 察 先 等
9月24日	渋谷区役所仮庁舎

(2) 管外所管施設等

(3) 行政視察等

■ 総務委員会

視 察 日	視 察 先 等	調 査 項 目
10月27日	沖縄県糸満市	・庁舎について
10月28日	沖縄県那覇市	・庁舎について
10月29日	沖縄県名護市	・庁舎について ・基本計画策定時の市民まちづくり懇談会による検討について

■ 区民環境委員会

視 察 日	視 察 先 等	調 査 項 目
11月 4日	徳島県徳島市	・「みちピカ事業」について ・「阿波おどり会館」について
11月 5日	兵庫県淡路市	・北淡震災記念公園「野島断層保存館」について

視 察 日	視 察 先 等	調 査 項 目
1 1 月 6 日	兵庫県神戸市	・商店街、小売市場の復興、活性化の取組について ・ぼい捨て及び歩きたばこの禁止について

■ 文教委員会

視 察 日	視 察 先 等	調 査 項 目
1 0 月 2 0 日	長崎県島原市	・すこやか赤ちゃん支援事業について ・すこやか子育て支援事業について ・地域児童見守りシステム事業について ・子ども、子育て支援事業計画について
1 0 月 2 1 日	福岡県大野城市	・小学校プール無料開放及び学校施設開放について ・子ども、子育て支援事業計画について
1 0 月 2 2 日	山口県下関市	・コミュニティ・スクール推進事業について ・学校給食一部公会計について ・次世代育成支援施設「ふくふくこども館」について

■ 福祉保健委員会

視 察 日	視 察 先 等	調 査 項 目
1 1 月 4 日	福岡県久留米市	・第6期高齢者福祉計画及び介護保険事業計画について
1 1 月 5 日	熊本県熊本市	・第6期くまもとはつらつプランについて ・福祉避難所等の設置運営マニュアルについて
1 1 月 6 日	鹿児島県鹿児島市	・第2次かごしま市食育推進計画について

■ 自治権確立特別委員会

視 察 日	視 察 先 等	調 査 項 目
8 月 2 8 日	大井競馬場	施設の運営状況等の調査
1 0 月 2 0 日	中央防波堤埋立処分場内施設	施設の概要及びごみ処理の現状の調査

■ 五輪・パラリンピック対策特別委員会

視 察 日	視 察 先 等	調 査 項 目
9 月 1 日	障害者スポーツ文化センター横浜ラポール	障害者競技の視察及び競技者との懇談
1 1 月 1 3 日	東京都障害者総合スポーツセンター	障害者専用スポーツ施設の視察

8 歴代議長・副議長

	議 長			副 議 長		
	氏 名	就 任 日	退 任 日	氏 名	就 任 日	退 任 日
初代	朝倉虎治郎	昭 7. 12. 16	昭 8. 11. 24	中村徳次郎	昭 7. 12. 16	昭11. 11.
2	西谷 一郎	昭 9. 1. 27	昭11. 11.			
3	瀬戸喜重郎	昭11. 12. 14	昭14. 5. 23	梅原 啓助	昭11. 12. 14	昭13. 2. 16
				小栗 誉次	昭13. 2. 16	昭14. 2. 7
4	吉峰 誠一	昭14. 7. 11	昭15. 11.	坂本 秀泰	昭14. 2. 7	昭15. 11.
5	三上 利助	昭15. 12. 11	昭17. 1. 21	大野鉄五郎	昭15. 12. 11	昭17. 1. 21
6	梅原 啓助	昭17. 1. 21		角谷 輔清	昭17. 1. 21	
7	角谷 輔清	昭18. 1.		小川初太郎		
				佐藤 健造	昭18. 12. 27	昭20. 4. 28
8	坂本 秀泰	昭19.	昭20. 4.	橋本 実尾	昭20. 4. 28	昭22. 4. 9
9	佐藤 健造	昭20. 4. 28	昭22. 4. 7	飯田平五郎	昭22. 4. 9	昭22. 4. 30
10	橋本 実尾	昭22. 4. 9	昭22. 4. 30	原田 幸衛	昭22. 6. 2	昭23. 5. 22
11	斎藤 清亮	昭22. 6. 2	昭23. 5. 22	石井 茂	昭23. 5. 22	昭24. 6. 16
12	栗山 力	昭23. 5. 22	昭23. 12. 28			
13	斎藤 清亮	昭24. 2. 24	昭24. 6. 16	坂本重次郎	昭24. 6. 16	昭25. 6. 9
14	斎藤 清亮	昭24. 6. 16	昭25. 6. 9	小杉 一	昭25. 6. 9	昭26. 4. 29
15	原田 幸衛	昭25. 6. 9	昭25. 11. 6			
16	橋本 実尾	昭25. 11. 6	昭26. 4. 29	成富 治男	昭26. 5. 26	昭27. 6. 13
17	橋本 実尾	昭26. 5. 26	昭27. 6. 13	内山 辰雄	昭27. 6. 13	昭28. 6. 13
18	春山 力造	昭27. 6. 13	昭28. 6. 13	本橋 兼義	昭28. 6. 13	昭29. 6. 19
19	春山 力造	昭28. 6. 13	昭29. 6. 19	直野繁太郎	昭29. 6. 19	昭30. 3. 22
20	成富 治男	昭29. 6. 19	昭30. 4. 30	吉田 秀英	昭30. 5. 24	昭31. 5. 24
21	小山 謹言	昭30. 5. 24	昭31. 5. 24	田中 節夫	昭31. 5. 24	昭32. 5. 25
22	本橋 兼義	昭31. 5. 24	昭32. 5. 25	花崎 丈治	昭32. 5. 25	昭32. 12. 27
23	村木徳次郎	昭32. 5. 25	昭33. 5. 1			
24	内山 辰雄	昭33. 5. 28	昭33. 12. 18	木村 治郎	昭33. 2. 8	昭34. 4. 30
25	春山 力造	昭33. 12. 18	昭34. 4. 30			
26	橋本 実尾	昭34. 5. 25	昭35. 6. 1	藤山与喜衛	昭34. 5. 25	昭35. 6. 1
27	花崎 丈治	昭35. 6. 1	昭35. 12. 28	富田宗二郎	昭35. 6. 1	昭36. 7. 29
28	佐藤 昌寿	昭35. 12. 28	昭36. 7. 29			
29	村田長三郎	昭36. 7. 29	昭37. 7. 30	松本 孝二	昭36. 7. 29	昭37. 7. 30
30	木村 治郎	昭37. 7. 30	昭38. 4. 30	関口 利治	昭37. 7. 30	昭38. 4. 30
31	高橋初太郎	昭38. 5. 28	昭39. 6. 11	長沢 豊	昭38. 5. 29	昭39. 8. 7
32	村田長三郎	昭39. 8. 7	昭40. 9. 30	滝本 守夫	昭39. 8. 7	昭40. 9. 30
33	村木徳次郎	昭40. 9. 30	昭42. 4. 30	雫石 契	昭40. 9. 30	昭41. 11. 29
34	関口 利治	昭42. 5. 29	昭43. 3. 6	小野寺勝男	昭42. 5. 29	昭43. 3. 6
35	長沢 豊	昭43. 3. 6	昭44. 3. 15	原 宗吉	昭43. 3. 15	昭44. 4. 1
36	村木徳次郎	昭44. 4. 1	昭46. 4. 30	藤本 重美	昭44. 5. 23	昭45. 12. 1
37	茂呂 孝一	昭46. 5. 31	昭47. 6. 13	斎藤 栄吉	昭46. 5. 31	昭47. 4. 1
38	原 宗吉	昭47. 6. 13	昭48. 3. 31	鈴木 震	昭47. 6. 13	昭48. 6. 14

	議 長			副 議 長					
	氏 名	就 任 日	退 任 日	氏 名	就 任 日	退 任 日			
39	小野寺勝男	昭48. 6. 13	昭50. 4. 30	針木フサエ	昭48. 6. 14	昭49. 10. 4			
				近藤日吉丸	昭49. 11. 27	昭50. 4. 30			
40	花崎 丈治	昭50. 5. 28	昭52. 6. 7	清水 達朗	昭50. 5. 28	昭51. 6. 9			
				北沢 国男	昭51. 6. 9	昭52. 6. 11			
41	小野寺勝男	昭52. 6. 11	昭54. 4. 30	篠崎 清一	昭52. 6. 11	昭53. 7. 15			
				荒井 政幸	昭53. 9. 14	昭54. 4. 30			
42	雫石 契	昭54. 5. 29	昭55. 5. 27	菊島 三平	昭54. 5. 29	昭55. 5. 31			
43	浅井一三郎	昭55. 5. 31	昭55. 9. 19	甲斐 孝喜	昭55. 5. 31	昭56. 5. 28			
44	清水 達朗	昭55. 9. 19	昭56. 9. 17				柳沢 政一	昭56. 5. 28	昭57. 5. 28
45	斎藤 栄吉	昭56. 9. 17	昭57. 3. 10	福田 秀	昭57. 5. 28	昭58. 4. 30			
46	小野寺勝男	昭57. 3. 31	昭58. 4. 30	座光寺幸男	昭58. 5. 30	昭59. 6. 9			
47	村山保太郎	昭58. 5. 30	昭60. 6. 7	北村 幸信	昭59. 6. 9	昭60. 6. 7			
				豊浦 学	昭60. 6. 7	昭61. 6. 7			
48	鈴木 震	昭60. 6. 7	昭61. 6. 7	吉野 和子	昭61. 6. 7	昭62. 4. 30			
49	染谷 賢治	昭61. 6. 7	昭62. 4. 30	熊谷光太郎	昭62. 5. 22	昭63. 6. 2			
50	石田 詔夫	昭62. 5. 22	昭63. 6. 2	櫻井 為則	昭63. 6. 2	平 元 6. 5			
51	菊島 三平	昭63. 6. 2	平 元 6. 5	三橋 勝郎	平 元 6. 5	平 2. 6. 6			
52	杉浦 守	平 元 6. 5	平 2. 6. 6	土屋和男子	平 2. 6. 6	平 3. 4. 30			
53	薬丸 義朗	平 2. 6. 6	平 3. 4. 30	吉野 和子	平 3. 5. 17	平 4. 6. 4			
54	染谷 賢治	平 3. 5. 17	平 4. 6. 4	小林千代美	平 4. 6. 4	平 5. 6. 3			
55	清水 達朗	平 4. 6. 4	平 5. 6. 3	深沢 昭八	平 5. 6. 3	平 6. 6. 3			
56	大木 成介	平 5. 6. 3	平 6. 6. 3	佐藤 晟	平 6. 6. 3	平 7. 4. 30			
57	石田 詔夫	平 6. 6. 3	平 7. 4. 30	山本 文雄	平 7. 5. 18	平 8. 6. 6			
58	齋藤 一夫	平 7. 5. 18	平 8. 6. 6	居相 勝	平 8. 6. 6	平 9. 6. 6			
59	木村 正義	平 8. 6. 6	平 9. 6. 6	塩野 兼吉	平 9. 6. 6	平10. 6. 5			
60	近藤 繁	平 9. 6. 6	平10. 6. 5	赤岡 道雄	平10. 6. 5	平11. 4. 30			
61	篠崎 清一	平10. 6. 5	平11. 4. 30	高根沢節子	平11. 5. 18	平12. 5. 18			
62	吉野 和子	平11. 5. 18	平12. 5. 18	植野 修	平12. 5. 18	平13. 5. 18			
63	坂本 勝央	平12. 5. 18	平13. 5. 18	広瀬 誠	平13. 5. 18	平14. 5. 20			
64	伊藤 毅志	平13. 5. 18	平14. 5. 20	山本 文雄	平14. 5. 20	平15. 4. 30			
65	岡本 浩一	平14. 5. 20	平15. 4. 30	金井 義忠	平15. 5. 21	平17. 6. 9			
66	丸山 高司	平15. 5. 21	平17. 6. 9	松岡 定俊	平17. 6. 9	平18. 12. 28			
67	芦沢 一明	平17. 6. 9	平18. 12. 27	古川斗記男	平18. 12. 28	平19. 4. 30			
68	齋藤 一夫	平18. 12. 27	平19. 4. 30	鈴木 建邦	平19. 5. 21	平21. 5. 29			
69	木村 正義	平19. 5. 21	平21. 5. 29	古川斗記男	平21. 5. 29	平23. 4. 30			
70	松岡 定俊	平21. 5. 29	平23. 4. 30	栗谷 順彦	平23. 5. 20	平25. 5. 20			
71	前田 和茂	平23. 5. 20	平27. 4. 30				植野 修	平25. 5. 20	平26. 9. 3
							沢島 英隆	平26. 9. 25	平27. 4. 30
72	木村 正義	平27. 5. 20	在 任 中	平27. 5. 20	在 任 中				

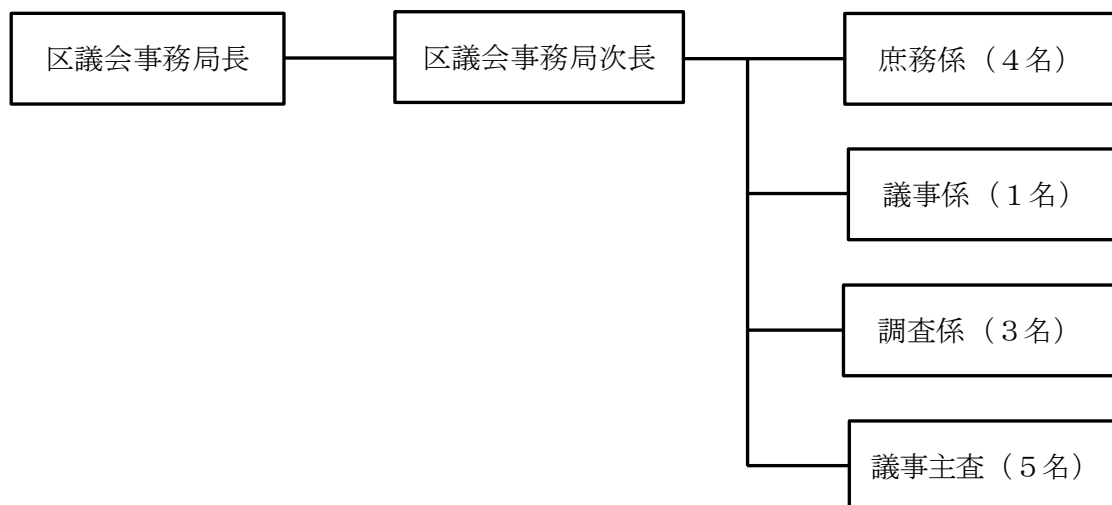
9 歴代議員選出監査委員

氏名	就任日	退任日
清水 兵蔵	昭22. 7. 31	昭23. 6. 30
石川乙女雄	昭23. 6. 30	昭24. 9. 15
吉田国太郎	昭24. 9. 16	昭25. 9. 15
大野鉄五郎	昭25. 9. 16	昭26. 4. 29
渡辺 虚堂	昭26. 6. 8	昭27. 6. 20
佐川 文彦	昭27. 6. 21	昭28. 6. 12
吉田 秀英	昭28. 6. 13	昭29. 6. 18
矢部 繁蔵	昭29. 6. 19	昭30. 4. 3
青木 武士	昭30. 5. 24	昭31. 5. 23
沖田 正人	昭31. 5. 24	昭32. 5. 25
青木 武士	昭32. 5. 25	昭33. 5. 28
松本 孝二	昭33. 5. 28	昭34. 4. 30
沖田 正人	昭34. 5. 25	昭35. 6. 1
渡辺 虚堂	昭35. 6. 1	昭36. 7. 30
中尾 和夫	昭36. 7. 30	昭37. 7. 31
針木フサエ	昭37. 7. 31	昭38. 4. 30
戸栗 専三	昭38. 5. 29	昭39. 8. 12
小倉 基	昭39. 8. 12	昭40. 9. 30
大沢 重信	昭39. 8. 12	昭40. 9. 30
羽太 文夫	昭40. 9. 30	昭42. 4. 30
藤本 重美	昭40. 9. 30	昭42. 4. 30
浅井一三郎	昭42. 5. 29	昭43. 7. 13
鈴木 震	昭42. 5. 29	昭43. 7. 13
近藤日吉丸	昭43. 7. 13	昭44. 7. 21
村松 芳治	昭43. 7. 13	昭44. 7. 21
北島 忠雄	昭44. 7. 21	昭45. 7. 24
平田 清	昭44. 7. 21	昭45. 7. 24
茂呂 孝一	昭45. 7. 24	昭46. 4. 30
本橋 兼義	昭45. 7. 24	昭46. 4. 30
北沢 国男	昭46. 6. 11	昭47. 6. 13
北村 幸信	昭46. 6. 11	昭47. 6. 13
福田 秀	昭47. 6. 13	昭48. 10. 9
荒井 利市	昭47. 6. 13	昭48. 10. 9
鈴木 一夫	昭48. 10. 9	昭49. 12. 20
荒井 政幸	昭48. 10. 9	昭49. 12. 20
菊島 三平	昭49. 12. 20	昭50. 4. 30
甲斐 孝喜	昭49. 12. 20	昭50. 4. 30
白倉幸次郎	昭50. 6. 3	昭51. 6. 9
甲斐 孝喜	昭50. 6. 3	昭51. 6. 9
吉田 茂夫	昭51. 6. 9	昭52. 6. 11

氏名	就任日	退任日
菊島 三平	昭51. 6. 9	昭52. 6. 11
山本 竹治	昭52. 6. 11	昭53. 9. 14
柳沢 政一	昭52. 6. 11	昭53. 9. 14
矢部 忠雄	昭53. 9. 14	昭54. 4. 30
座光寺幸男	昭53. 9. 14	昭54. 4. 30
豊浦 学	昭54. 5. 30	昭55. 5. 31
鈴木 震	昭54. 5. 30	昭55. 5. 31
染谷 賢治	昭55. 5. 31	昭56. 5. 28
藤本 重美	昭55. 5. 31	昭56. 5. 28
杉浦 守	昭56. 5. 28	昭57. 5. 28
原 宗吉	昭57. 5. 28	昭58. 4. 30
荒井 政幸	昭58. 5. 31	昭59. 6. 9
篠崎 清一	昭59. 6. 9	昭60. 6. 7
櫻井 為則	昭60. 6. 7	昭61. 6. 7
熊谷光太郎	昭61. 6. 7	昭62. 4. 30
清水 達朗	昭62. 5. 22	昭63. 6. 2
赤岡 道雄	昭63. 6. 2	平元 6. 3
吉野 和子	平元 6. 5	平2. 6. 6
佐藤 晟	平2. 6. 6	平3. 4. 30
平田 昭広	平3. 5. 17	平4. 6. 4
高根沢節子	平4. 6. 4	平5. 6. 3
塩野 兼吉	平5. 6. 3	平6. 6. 3
篠崎 清一	平6. 6. 3	平7. 4. 30
金井 義忠	平7. 5. 18	平8. 6. 6
小林千代美	平8. 6. 6	平9. 6. 6
加藤 秀雄	平9. 6. 6	平10. 6. 5
大木 成介	平10. 6. 5	平11. 4. 30
近藤 繁	平11. 5. 18	平12. 5. 18
須永 節子	平12. 5. 18	平13. 5. 18
齋藤 一夫	平13. 5. 18	平14. 5. 20
木村 正義	平14. 5. 20	平15. 4. 30
植野 修	平15. 5. 21	平17. 6. 9
広瀬 誠	平17. 6. 9	平19. 4. 30
伊藤美代子	平19. 5. 21	平21. 5. 29
丸山 高司	平21. 5. 29	平23. 4. 30
吉田佳代子	平23. 5. 20	平25. 5. 20
古川斗記男	平25. 5. 20	平27. 4. 30
岡田 麻理	平27. 5. 20	在任中

10 区議会事務局

(1) 組織及び分掌事務（定数15名）



- [庶務係]
- 1 公印の管守に関する事。
 - 2 職員の人事に関する事。
 - 3 文書の収発及び編さん保存に関する事。
 - 4 予算、決算及び経理に関する事。
 - 5 議員の議員報酬、費用弁償及び市議会議員共済会に関する事。
 - 6 議場及び区議会関係各室に関する事。
 - 7 その他、他の係に属さない事。

- [議事係・議事主査]
- 1 本会議に関する事。
 - 2 委員会に関する事。
 - 3 傍聴人に関する事。
 - 4 会議録、委員会記録の調製、編さん、保存その他議事の結果処理に関する事。
 - 5 請願及び陳情に関する事。
 - 6 その他議事に関する事。

- [調査係]
- 1 議案等の調査に関する事。
 - 2 情報、資料の収集、作成及び保管に関する事。
 - 3 議会の広報に関する事。
 - 4 議会図書室に関する事。
 - 5 特命事項の調査研究に関する事。

(2) 議会予算 (歳出)

■ (目) 議会費

(平成27年12月31日現在 単位:千円)

	平成26年度	平成27年度			増減額
	最終予算額	当初予算額	補正第2号	合計予算額	
報酬	350,073	365,632	2,233	367,865	17,792
共済費	125,895	147,207	0	147,207	21,312
報償費	984	584	445	1,029	45
旅費	11,938	13,223	1,248	14,471	2,533
交際費	2,000	2,000	0	2,000	0
需用費	1,485	2,202	1,017	3,219	1,734
役務費	6,697	6,971	0	6,971	274
委託料	1,294	1,200	0	1,200	△ 94
使用料及び 賃借料	372	2,055	0	2,055	1,683
負担金、補助金 及び交付金	80,578	82,538	0	82,538	1,960
合計	581,316	623,612	4,943	628,555	47,239

■ (目) 事務局費

(平成27年12月31日現在 単位:千円)

	平成26年度	平成27年度			増減額
	最終予算額	当初予算額	補正第2号	合計予算額	
給料	74,130	72,476	0	72,476	△ 1,654
職員手当等	59,334	61,698	0	61,698	2,364
共済費	25,803	27,358	0	27,358	1,555
旅費	1,133	1,304	0	1,304	171
需用費	17,280	13,515	1,119	14,634	△ 2,646
役務費	4,391	4,129	565	4,694	303
委託料	3,096	3,581	17	3,598	502
使用料及び 賃借料	1,641	3,252	0	3,252	1,611
工事請負費	0	316	0	316	316
備品購入費	50	0	0	0	△ 50
負担金、補助金 及び交付金	79	53	0	53	△ 26
合計	186,937	187,682	1,701	189,383	745

(3) 刊行物

■ 渋谷区議会会議録

発行回数 定例会・臨時会開催の都度
印刷部数 85部
内 容 会議の全発言の記録、議案等資料
配付先 議員、区理事者等

■ しぶや区議会だより

発行回数 年5回程度（定例会及び新年合併号4回、特集号1～2回）
印刷部数 112,000部
内 容 議決結果、代表質問・一般質問と答弁、委員会活動等
配付先 全世帯（新聞折り込み等）

■ しぶや区議会だより（点字版、テープ版）

発行回数 年5回程度（定例会及び新年合併号4回、特集号1～2回）
発行部数 点字版50部、テープ版30部
内 容 議決結果、代表質問・一般質問と答弁、委員会活動等
配付先 視覚障害者のうち希望者（郵送）

■ しぶや区議会だより（縮刷版）

発行回数 不定期（最新版：平成19年発行）
印刷部数 150部
内 容 区議会だよりの縮刷版（No.134～229）
配付先 議員、理事者等

■ しぶや区議会月報

発行回数 年6回程度（合併号あり）
印刷部数 110部
内 容 定例会・臨時会の概要、議決内容、委員会活動等
配付先 議員、区理事者等

■ 渋谷区議会要覧

発行回数 年1回
印刷部数 250部
内 容 議会活動の1年（1月～12月）のまとめ
配付先 議員、区理事者等

■ 渋谷区議会関係例規集

発行回数 4年に1回（最新版：平成27年発行）
印刷部数 250部
内 容 区議会関係の条例、規則等
配 付 先 議員等

■ 渋谷区議会先例集

発行回数 不定期（最新版：平成27年発行）
印刷部数 250部
内 容 渋谷区議会における先例、事例
配 付 先 議員、区理事者等

■ しぶや区議会のはなし

発行回数 2年に1回（最新版：平成27年発行）
印刷部数 1,000部
内 容 区議会のしくみやしごとの説明
配 付 先 議員、区理事者等、事務局窓口

■ 区議会のおはなし(子ども用パンフレット)

発行回数 不定期（最新版：平成26年発行）
印刷部数 1,000部
内 容 区議会のしくみやしごとの説明
配 付 先 議場見学者

■ 渋谷区議会議員名簿

発行回数 年1回
印刷部数 850部
内 容 議員の住所・氏名・電話番号・FAX番号、所属委員会、所属会派等
配 付 先 議員、区理事者等

■ 議会活動の記録

発行回数 4年に1回（平成27年より発行）
印刷部数 200部
内 容 4年間の議会活動
配 付 先 議員、区理事者等

[会派名]

略 称	正 式 名 称
自由民主党	渋谷区議会自由民主党議員団
公 明 党	渋谷区議会公明党
日本共産党	日本共産党渋谷区議会議員団
シブヤ笑顔	シブヤを笑顔にする会 ※5月1日から
民 主 党	民主党渋谷区議団
無 所 属 ク	無所属クラブ ※4月30日まで
無所属渋谷	無所属渋谷 ※4月30日まで