

# 渋谷区議会要覧

令和5年版

[令和5年1月—令和5年12月]

渋谷区議会



## [ 目 次 ]

<b>1 議会構成</b>	
(1) 議 員 .....	1
(2) 議長・副議長 .....	3
(3) 委員会 .....	3
(4) 議員選出監査委員 .....	5
<b>2 会 議</b>	
(1) 定例会・臨時会の会期 .....	5
(2) 会議の開会状況 .....	5
(3) 月別会議一覧 .....	6
<b>3 議決の状況</b> .....	1 8
<b>4 議決等の内容</b>	
(1) 第1回定例会 .....	1 9
(2) 第1回臨時会 .....	2 5
(3) 第2回定例会 .....	2 7
(4) 第3回定例会 .....	3 3
(5) 第4回定例会 .....	3 8
(6) 会議資料	
① 予 算 .....	4 2
② 決 算 .....	4 8
③ 決 議 .....	5 3
④ 意見書 .....	5 5
<b>5 議決等の結果</b>	
(1) 第1回定例会 .....	5 8
(2) 第1回臨時会 .....	6 0
(3) 第2回定例会 .....	6 1
(4) 第3回定例会 .....	6 2
(5) 第4回定例会 .....	6 3
<b>6 一般質問項目</b>	
(1) 第1回定例会 .....	6 5

(2) 第2回定例会	67
(3) 第3回定例会	68
(4) 第4回定例会	70
<b>7 委員会視察</b>	
(1) 管内所管施設等	72
(2) 行政視察等	73
<b>8 歴代議長・副議長</b>	76
<b>9 歴代議員選出監査委員</b>	78
<b>10 区議会事務局</b>	
(1) 組織及び分掌事務	80
(2) 議会予算（歳出）	81
(3) 刊行物	82

# 1 議会構成

## (1) 議員

### ① 議員数 令和5年12月31日現在

*条例定数	現員数
34人	34人

※ 渋谷区議会議員定数条例（平成13年12月10日条例第50号）

\* 令和5年4月23日執行の渋谷区議会議員選挙により、現職議員の任期は、令和5年5月1日から令和9年4月30日まで

### ② 政党別議員数 令和5年12月31日現在

政党名	議員数
自由民主党	7人
公明党	5人
立憲民主党	5人
日本共産党	3人
日本維新の会	3人
れいわ新選組	1人
国民民主党	1人
参政党	1人
無所属	8人
合計	34人

### ③ 議席 令和5年12月31日現在

議席番号	議員名	議席番号	議員名	議席番号	議員名	議席番号	議員名
1	岡田 美保	2	松本 翔	3	吉崎いずみ	4	矢ヶ崎 清花
5	増田 洋紀	6	佐々木 由樹	7	桑水流弓紀子	8	太田 真也
9	矢野 桂太	10	岡 美千瑠	11	中村 豪志	12	近藤 順子
13	神蘭麻智子	14	橋本 侑樹	15	小田 浩美	16	堀切 稔仁
17	久世 恵美	18	須田 賢	19	一柳 直宏	20	斎藤 竜一
21	久永 薫	22	田中 匠身	23	薬丸 義人	24	治田 学
25	田中 正也	26	星野 愛	27	鈴木 建邦	28	丸山 高司

29	沢島 英隆	30	栗谷 順彦	31	伊藤 毅志	32	岡田 麻理
33	牛尾 真己	34	五十嵐千代子	/		/	

④ 会派別議員構成 (令和5年12月31日現在)

■ 渋谷区議会自由民主党議員団 (7人)

幹事長	一柳 直宏	副幹事長	中村 豪志 (政調会長)
会計幹事	松本 翔	幹事	岡田 美保
会 員	岡 美千瑠	会 員	斎藤 竜一
会 員	丸山 高司		

■ 立憲・国民渋谷議員団 (6人)

幹事長	小田 浩美	副幹事長	増田 洋紀
会計幹事	佐々木 由樹	会 員	桑水流 弓紀子
会 員	堀切 稔仁	会 員	治田 学

■ シブヤを笑顔にする会 (6人)

幹事長	伊藤 毅志	副幹事長	岡田 麻理
会 計	薬丸 義人	会 員	神 蘭 麻智子
会 員	橋本 侑樹	会 員	田中 匠身

■ 渋谷区議会公明党 (5人)

幹事長	久永 薫	副幹事長	栗谷 順彦
会 計	近藤 順子	会 員	吉崎 いずみ
会 員	沢島 英隆		

■ 日本共産党渋谷区議会議員団 (3人)

幹事長	田中正也	副幹事長	五十嵐 千代子
副幹事長	牛尾 真己 (会計担当)		

■ 日本維新の会渋谷区議団 (3人)

幹事長	星野 愛	副幹事長	太田 真也
会 計	久世 恵美		

■ 無所属

鈴木建邦
須田賢
矢ヶ崎清花
矢野桂太

(2) 議長・副議長

① 議長

氏名	就任日	退任日
丸山高司	令和5年5月22日	在任中

② 副議長

氏名	就任日	退任日
治田学	令和5年5月22日	在任中

(3) 委員会

① 常任委員会

	総務委員会 (8人)	区民環境委員会 (9人)	文教委員会 (9人)	福祉保健委員会 (8人)
委員長	中村豪志	堀切稔仁	神菌麻智子	沢島英隆
副委員長	増田洋紀	久永 薫	岡田美保	薬丸義人
委員	岡 美千留	桑水流 弓紀子	矢ヶ崎 清 花	松 本 翔
〃	近 藤 順 子	太 田 真 也	一 柳 直 宏	吉 崎 いずみ
〃	小 田 浩 美	矢 野 桂 太	治 田 学	佐々木 由 樹
〃	田 中 匠 身	須 田 賢	星 野 愛	橋 本 侑 樹
〃	田 中 正 也	丸 山 高 司	栗 谷 順 彦	久 世 恵 美
〃	鈴 木 建 邦	伊 藤 毅 志	岡 田 麻 理	斎 藤 竜 一
〃		牛 尾 真 己	五十嵐 千代子	

② 議会運営委員会 (14人)

委員長	一 柳 直 宏	副委員長	小 田 浩 美
委員	岡 美千留	委員	田 中 正 也
〃	中 村 豪 志	〃	星 野 愛
〃	神 菌 麻 智 子	〃	沢 島 英 隆

〃	橋本侑樹	〃	栗谷順彦
〃	堀切稔仁	〃	伊藤毅志
〃	久永 薫	〃	五十嵐千代子

### ③ 特別委員会

#### ■ 自治権確立特別委員会（6人）

委員長	五十嵐千代子	副委員長	近藤順子
委員	佐々木由樹	委員	治田学
〃	一柳直宏	〃	岡田麻理

#### ■ 交通・公有地問題特別委員会（9人）

委員長	橋本侑樹	副委員長	松本翔
委員	増田洋紀	委員	久永 薫
〃	神 菌 麻智子	〃	星野 愛
〃	堀切稔仁	〃	牛尾真己
〃	斎藤竜一		

#### ■ 多様性社会推進特別委員会（9人）

委員長	栗谷順彦	副委員長	太田真也
委員	岡田美保	委員	須田賢
〃	吉崎いずみ	〃	田中匠身
〃	矢ヶ崎清花	〃	田中正也
	矢野桂太		

#### ■ 官民連携事業調査特別委員会（10人）

委員長	岡美千瑠	副委員長	桑水流弓紀子
委員	中村豪志	委員	鈴木建邦
〃	小田浩美	〃	丸山高司
〃	久世恵美	〃	沢島英隆
〃	薬丸義人	〃	伊藤毅志



(4) 議員選出監査委員

氏 名	就 任 日	退 任 日
田 中 匠 身	令和 5 年5月22日	在 任 中

2 会 議

(1) 定例会・臨時会の会期

	会 期	
第1回定例会	令和5年 2月21日から 3月22日	30日間
第1回臨時会	令和5年 5月22日から 5月24日	3日間
第2回定例会	令和5年 6月 6日から 6月20日	15日間
第3回定例会	令和5年 9月20日から10月20日	31日間
第4回定例会	令和5年11月27日から12月12日	16日間
合 計		95日間

(2) 会議の開会状況

	1月	2月	3月	4月	5月	6月	7月	8月	9月	10月	11月	12月	合 計
本会議	0	3	1	0	2	4	0	0	3	2	3	1	19
常任委員会	3	8	25	0	6	26	10	2	20	9	13	22	144
総 務	0	2	7	0	2	5	3	1	5	3	4	6	38
区民環境	2	2	6	0	1	5	4	0	5	2	4	5	36
文 教	1	2	6	0	1	7	2	0	5	2	3	5	34
福祉保健	0	2	6	0	2	9	1	1	5	2	2	6	36
議会運営委員会	1	6	3	1	5	7	2	1	8	4	7	4	49
特別委員会	0	10	9	0	0	12	1	0	8	9	5	11	65
自治権確立	0	2	2	0	0	3	1	0	2	2	1	3	16
交通・公有地問題	0	2	2	0	0	3	0	0	1	2	2	3	15
多様性社会推進	0	1	2	0	0	3	0	0	1	2	1	3	13
官民連携事業調査	0	2	2	0	0	3	0	0	1	2	1	2	13
予 算		3	1										4
決 算									3	1			4
予算特別委員会分科会		4	28										32
総 務		1	6										7
区民環境		1	8										9
文 教		1	7										8
福祉保健		1	7										8
決算特別委員会分科会									5	28			33
総 務									1	7			8
区民環境									1	7			8
文 教									2	7			9
福祉保健									1	7			8
その他の会議	5	4	4	1	10	7	2	1	5	5	1	4	49
各派代表者会					6								6
幹事長会	4	4	3	1	4	7	2	1	5	4	1	3	39
全員協議会	1	0	1	0	0	0	0	0	0	1	0	1	4
合 計	9	35	70	2	23	56	15	4	49	57	29	42	391
	1月	2月	3月	4月	5月	6月	7月	8月	9月	10月	11月	12月	
第1回定例会		8	22										
第1回臨時会					3								
第2回定例会						15							
第3回定例会									11	20			年間会期
第4回定例会											4	12	95

(3) 月別会議一覽

■ 1月

日付	会議名	定例会／臨時会	本 会 議	常任委員会				議会運営委員会	特別委員会				幹 事 長 会	全 員 協 議 会
				総 務	区 民 環 境	文 教	福 祉 保 健		自 治 権 確 立	公 交 有 地 通 問 題	多 様 性 社 会 推 進	調 官 民 連 携 事 業 査		
1	日													
2	月													
3	火													
4	水													
5	木											1		
6	金													
7	土													
8	日													
9	月													
10	火													
11	水													
12	木													
13	金													
14	土													
15	日													
16	月			1										
17	火													
18	水													
19	木													
20	金													
21	土													
22	日													
23	月											1	1	
24	火													
25	水			1			1					1		
26	木					1								
27	金													
28	土													
29	日													
30	月											1		
31	火													
計		0	0	0	2	1	0	1	0	0	0	0	4	1

■ 2月

日付	会議名	定例会／臨時会	本 会 議	常任委員会				議 会 運 営 委 員 会	特別委員会				幹 事 長 会	全 員 協 議 会	予 算 特 別 委 員 会	予 算 分 科 会			
				総 務	区 民 環 境	文 教	福 祉 保 健		自 治 権 確 立	公 有 地 問 題	交 通 ・ 多 様 性 社 会 推 進	調 査 官 民 連 携 事 業				総 務	区 民 環 境	文 教	福 祉 保 健
1	水							1											
2	木																		
3	金																		
4	土																		
5	日																		
6	月								1		1								
7	火						1					1							
8	水																		
9	木			1		1						1							
10	金				1		1												
11	土																		
12	日																		
13	月							1	1	1	1	1							
14	火																		
15	水						1												
16	木						1												
17	金																		
18	土																		
19	日																		
20	月																		
21	火	第一回定例会	1				1					1							
22	水		1				1												
23	木																		
24	金		1				1							2	1	1	1	1	
25	土																		
26	日																		
27	月													1					
28	火			1	1	1	1												
計		8	3	2	2	2	2	6	2	2	1	2	4	0	3	1	1	1	1
累計		8	3	2	4	3	2	7	2	2	1	2	8	1	3	1	1	1	1

■ 3月

日付	会議名	定例会／臨時会	本 会 議	常任委員会				議 会 運 営 委 員 会	特別委員会				幹 事 長 会	全 員 協 議 会	予 算 特 別 委 員 会	予算分科会			
				総 務	区 民 環 境	文 教	福 祉 保 健		自 治 権 確 立	公 有 地 問 題	交 通 ・ 多 様 性 社 会 推 進	調 査 官 民 連 携 事 業				総 務	区 民 環 境	文 教	福 祉 保 健
1	水	第 一 回 定 例 会		1	1	1	1					1	1						
2	木			1	1	1	1												
3	金			1	1	1	1												
4	土																		
5	日																		
6	月			1		1											1	1	1
7	火															1	1	1	1
8	水															1	1	1	1
9	木															1	1	1	1
10	金															1	1	1	1
11	土																		
12	日																		
13	月															1	1	1	1
14	火								1	1	1	1							
15	水			1	1	1	1	1					1				1		
16	木			1	1	1	1	1	1	1	1	1	1			1	1	1	1
17	金																		
18	土																		
19	日																		
20	月													1					
21	火																		
22	水			1	1	1		1	1										
23	木																		
24	金																		
25	土																		
26	日																		
27	月																		
28	火																		
29	水																		
30	木																		
31	金																		
計		22	1	7	6	6	6	3	2	2	2	2	3	1	1	6	8	7	7
累計		30	4	9	10	9	8	10	4	4	3	4	11	2	4	7	9	8	8

■ 4月

日付	会議名	定例会／臨時会	本 会 議	常 任 委 員 会				議 会 運 營 委 員 会	特 別 委 員 会				幹 事 長 会	全 員 協 議 会
				総 務	区 民 環 境	文 教	福 祉 保 健		自 治 権 確 立	公 交 有 地 通 問 題	多 様 性 社 会 推 進	調 官 民 連 携 事 業 査		
1	土													
2	日													
3	月													
4	火													
5	水													
6	木													
7	金						1					1		
8	土													
9	日													
10	月													
11	火													
12	水													
13	木													
14	金													
15	土													
16	日													
17	月													
18	火													
19	水													
20	木													
21	金													
22	土													
23	日													
24	月													
25	火													
26	水													
27	木													
28	金													
29	土													
30	日													
計		0	0	0	0	0	0	1	0	0	0	0	1	0
累計		30	4	9	10	9	8	11	4	4	3	4	12	2

■ 5月

会議名 日付	定例会 ／臨時会	本 会 議	常 任 委 員 会				議 会 運 營 委 員 会	特 別 委 員 会				幹 事 長 会	各 派 代 表 者 会	全 員 協 議 会	
			総 務	区 民 環 境	文 教	福 祉 保 健		自 治 権 確 立	公 交 有 地 通 問 題 ・	多 様 性 社 会 推 進	調 官 民 連 携 事 業 査				
1 月															
2 火															
3 水															
4 木															
5 金															
6 土															
7 日															
8 月													1		
9 火															
10 水													1		
11 木															
12 金													1		
13 土															
14 日															
15 月													1		
16 火															
17 水													1		
18 木															
19 金															
20 土															
21 日															
22 月	臨 第 時 一 会 回	1	1	1	1	1	2					1	1		
23 火			1			1	1					1			
24 水		1					1					1			
25 木															
26 金															
27 土															
28 日															
29 月															
30 火															
31 水							1					1			
計		3	2	2	1	1	2	5	0	0	0	0	4	6	0
累計		33	6	11	11	10	10	16	4	4	3	4	16	6	2

■ 6月

日付	会議名	定例会／臨時会	本 会 議	常 任 委 員 会				議 会 運 營 委 員 会	特 別 委 員 会				幹 事 長 会	全 員 協 議 会	
				総 務	区 民 環 境	文 教	福 祉 保 健		自 治 権 確 立	公 交 有 地 通 問 題	多 様 性 社 会 推 進	調 官 民 連 携 事 業 査			
1	木							1					1		
2	金														
3	土														
4	日														
5	月														
6	火	第 二 回 定 例 会	1					1					1		
7	水		1						1					1	
8	木		1						1	1	1	1	1	1	
9	金			1	1	1	1								
10	土														
11	日														
12	月			1	1	1	1								
13	火			1	1	1	1								
14	水									1	1	1	1		
15	木			1	1	1	1	1						1	
16	金		1	1	1	1	1	1	1	1	1	1	1		
17	土														
18	日														
19	月														
20	火		1					1					1		
21	水				1	1									
22	木														
23	金					1									
24	土														
25	日														
26	月					1									
27	火				1	1									
28	水														
29	木														
30	金														
計		15	4	5	5	7	9	7	3	3	3	3	7	0	
累計		48	10	16	16	17	19	23	7	7	6	7	23	2	

■ 7月

日付	会議名	定例会 ／臨時会	本 会 議	常 任 委 員 会				議 会 運 營 委 員 会	特 別 委 員 会				幹 事 長 会	全 員 協 議 会
				総 務	区 民 環 境	文 教	福 祉 保 健		自 治 権 確 立	公 交 有 地 通 問 題	多 様 性 社 会 推 進	調 官 民 連 携 事 業 査		
1	土													
2	日													
3	月			1				1						
4	火													
5	水													
6	木													
7	金													
8	土													
9	日													
10	月			1	1								1	
11	火				1			1					1	
12	水													
13	木													
14	金				1									
15	土													
16	日													
17	月													
18	火													
19	水													
20	木													
21	金													
22	土													
23	日													
24	月			1	1		1							
25	火													
26	水					1								
27	木					1								
28	金								1					
29	土													
30	日													
31	月													
計		0	0	3	4	2	1	2	1	0	0	0	2	0
累計		48	10	19	20	19	20	25	8	7	6	7	25	2



■ 8月

会議名 日付	定例会 ／臨時会	本 会 議	常 任 委 員 会				議 会 運 營 委 員 会	特 別 委 員 会				幹 事 長 会	全 員 協 議 会
			総 務	区 民 環 境	文 教	福 祉 保 健		自 治 権 確 立	公 交 有 地 通 問 題	多 様 性 社 会 推 進	調 官 民 連 携 事 業 査		
1 火													
2 水													
3 木													
4 金													
5 土													
6 日													
7 月													
8 火													
9 水													
10 木													
11 金													
12 土													
13 日													
14 月													
15 火													
16 水													
17 木													
18 金													
19 土													
20 日													
21 月													
22 火													
23 水													
24 木													
25 金													
26 土													
27 日													
28 月			1			1							
29 火							1					1	
30 水													
31 木													
計	0	0	1	0	0	1	1	0	0	0	0	1	0
累計	48	10	20	20	19	21	26	8	7	6	7	26	2

■ 9月

会議名 日付	定例会／臨時会	本 会 議	常任委員会				議 会 運 営 委 員 会	特別委員会				幹 事 長 会	全 員 協 議 会	決 算 特 別 委 員 会	決算分科会				
			総 務	区 民 環 境	文 教	福 祉 保 健		自 治 権 確 立	公 交 有 地 問 題	多 様 性 社 会 推 進	調 査 業 務				総 務	区 民 環 境	文 教	福 祉 保 健	
1 金							1					1							
2 土																			
3 日																			
4 月																			
5 火							1	1				1							
6 水							1					1							
7 木			1	1		1													
8 金					1														
9 土																			
10 日																			
11 月								1	1	1	1	1							
12 火																			
13 水							1					1							
14 木							1												
15 金																			
16 土																			
17 日																			
18 月																			
19 火																			
20 水	第 三 回 定 例 会	1					1												
21 木		1					1												
22 金		1			1		1						2	1	1	1	1		
23 土																			
24 日																			
25 月														1					
26 火				1	1	1	1												
27 水				1	1	1	1												
28 木				1	1	1	1												
29 金				1	1		1											1	
30 土																			
計	11	3	5	5	5	5	8	2	1	1	1	5	0	3	1	1	2	1	
累計	59	13	25	25	24	26	34	10	8	7	8	31	2	3	1	1	2	1	

■ 10月

会議名 日付		定例会 ／ 臨時会	本 会 議				常任委員会	議 會 運 營 委 員 會	特別委員会				幹 事 長 會	全 員 協 議 會	決 算 特 別 委 員 會	決算分科会				
			總 務	区 民 環 境	文 教	福 祉 保 健			自 治 權 確 立	公 交 有 地 通 問 題	多 樣 性 社 會 推 進	調 官 民 連 携 事 業 查				總 務	区 民 環 境	文 教	福 祉 保 健	
1	日	第 三 回 定 例 會																		
2	月																			
3	火		1				1													
4	水														1	1	1	1		
5	木														1	1	1	1		
6	金														1	1	1	1		
7	土																			
8	日																			
9	月																			
10	火														1	1	1	1		
11	水														1	1	1	1		
12	木								1	1	1	1	1	1						
13	金			1																
14	土																			
15	日																			
16	月			1	1	1	1	1						1						
17	火			1	1	1	1	1	1	1	1	1	1	1						
18	水																			
19	木														1					
20	金		1					1						1						
21	土																			
22	日																			
23	月																			
24	火																			
25	水																			
26	木																			
27	金																			
28	土																			
29	日																			
30	月																			
31	火																			
計	20	2	3	2	2	2	4	2	2	2	2	4	1	1	7	7	7	7		
累計	79	15	28	27	26	28	38	12	10	9	10	35	3	4	8	8	9	8		

■ 11月

日付	会議名	定例会／臨時会	本 会 議	常任委員会				議会運営委員会	特別委員会				幹 事 長 会	全 員 協 議 会
				総 務	区 民 環 境	文 教	福 祉 保 健		自 治 権 確 立	公 交 有 地 通 問 題	多 様 性 社 会 推 進	調 官 民 連 携 事 業 査		
1	水							1						
2	木													
3	金													
4	土													
5	日													
6	月			1										
7	火													
8	水									1				
9	木													
10	金													
11	土													
12	日													
13	月							1						
14	火								1			1		
15	水									1	1			
16	木			1	1	1	1							
17	金													
18	土													
19	日													
20	月							1					1	
21	火							1						
22	水													
23	木													
24	金				1									
25	土													
26	日													
27	月	定例会 第四回	1					1						
28	火		1					1						
29	水		1	1	1	1		1						
30	木			1	1	1	1							
計		4	3	4	4	3	2	7	1	2	1	1	1	0
累計		83	18	32	31	29	30	45	13	12	10	11	36	3

■ 12月

会議名 日付		定例会 ／臨時会	本 会 議	常 任 委 員 会				議 会 運 營 委 員 会	特 別 委 員 会				幹 事 長 会	全 員 協 議 会	
				総 務	区 民 環 境	文 教	福 祉 保 健		自 治 権 確 立	公 交 有 地 通 問 題 ・	多 様 性 社 会 推 進	調 官 民 連 携 事 業 査			
1	金	第四回定例会		1	1	1	1								
2	土														
3	日														
4	月				1	1	1	1							
5	火				1	1	1	1							
6	水									1	1	1	1	1	1
7	木				1	1	1	1	1					1	
8	金				1	1	1	1	1	1	1	1	1	1	
9	土														
10	日														
11	月														
12	火			1	1			1	1						
13	水														
14	木														
15	金														
16	土														
17	日														
18	月														
19	火								1						
20	水										1				
21	木							1							
22	金									1					
23	土														
24	日														
25	月														
26	火														
27	水														
28	木														
29	金														
30	土														
31	日														
計		12	1	6	5	5	6	4	3	3	3	2	3	1	
累計		95	19	38	36	34	36	49	16	15	13	13	39	4	

### 3 議決の状況

	第1回 定例会			第1回 臨時会			第2回 定例会			第3回 定例会			第4回 定例会			年間合計		
	可 決	否 決	合 計	可 決	否 決	合 計	可 決	否 決	合 計	可 決	否 決	合 計	可 決	否 決	合 計	可 決	否 決	合 計
<b>区長提出議案</b>	27	0	27	3	0	3	10	0	10	17	0	17	16	0	16	73	0	73
同意				1		1	2		2	2		2				5	0	5
諮問	3		3													3	0	3
条例の制定・改廃	15		15				5		5	7		7	13		13	40	0	40
当初予算	4		4													4	0	4
補正予算（一般）	2		2	1		1	1		1	1		1	2		2	7	0	7
補正予算（特別）																0	0	0
決算										4		4				4	0	4
契約・協定の締結							2		2	2		2	1		1	5	0	5
指定管理者の指定	1		1							1		1				2	0	2
財産の処分																0	0	0
権利の放棄																0	0	0
区道路線の認定																0	0	0
規約制定・変更																0	0	0
専決処分の承認				1		1										1	0	1
基本協定の締結・変更	1		1													1	0	1
定期借地権の設定	1		1													1	0	1
<b>議会発議案件</b>	30	11	41	8	0	8	36	0	36	28	0	28	29	0	29	131	11	142
会期決定	1		1	1		1	1		1	1		1	1		1	5	0	5
永年在職議員表彰	1		1													1	0	1
条例の制定・改廃	1	11	12	1		1	1		1							3	11	14
会議規則の改正																0	0	0
議員派遣							1		1							1	0	1
意見書・要望書・決議	1		1				2		2	1		1	2		2	6	0	6
正・副議長選挙				2		2										2	0	2
議席の指定				1		1										1	0	1
議席一部変更													1		1	1	0	1
選管委員及び補充員選挙																0	0	0
正・副議長辞職願																0	0	0
特別委員会設置・変更	1		1				4		4	1		1				6	0	6
特別委員会委員定数変更																0	0	0
議会運営委員選任				1		1	1		1							2	0	2
常任委員選任				1		1										1	0	1
特別委員選任																0	0	0
広域連合議会議員 候補者の推薦							1		1							1	0	1
特定付議事件調査 打ち切り	6		6													6	0	6
閉会中の審査事件（請願除く）																0	0	0
閉会中の調査事件	19		19	1		1	25		25	25		25	25		25	95	0	95
<b>請願・報告等</b>	2	3	5	0	0	0	7	0	7	9	2	11	2	1	3	20	6	26
請願		3	3				1		1	1	2	3	1	1	2	3	6	9
請願の取り下げ																0	0	0
閉会中の審査事件（請願）										1		1				1	0	1
報告	2		2				6		6	7		7	1		1	16	0	16
<b>合 計</b>	59	14	73	11	0	11	53	0	53	54	2	56	47	1	48	224	17	241

## 4 議決等の内容

### (1) 第1回定例会

#### ■ 2月21日本会議

1 定例会の会期 2月21日から3月22日・30日間と決定

#### 2 諮問

諮問番号	件名	付託委員会	議決結果
1	人権擁護委員の候補者について 森下 利江氏	付託省略	支障ない旨答申 ・ 全員一致
2	人権擁護委員の候補者について 竹内 淳氏	付託省略	支障ない旨答申 ・ 全員一致
3	人権擁護委員の候補者について 浅野 明子氏	付託省略	支障ない旨答申 ・ 全員一致

3 永年在職議員表彰の件 …………… 伊藤 毅志 議員を表彰することに決定

#### ■ 2月22日本会議

#### 1 決議

件名	付託委員会 及び付託日	議決結果 [討論]
北朝鮮のミサイル発射に抗議する決議 ※ 決議の内容は、P 5 3	付託省略	決定・全員一致

#### ■ 2月24日本会議

#### 1 予算特別委員会の設置

(1) 予算特別委員会委員33人を選任

(2) 予算特別委員会委員長及び副委員長の互選

- ・ 委員長 伊藤 毅志 議員
- ・ 副委員長 中村 豪志 議員

[参考：予算特別委員会分科会の構成]

◎：委員長 ○：副委員長

	総務分科会 (9人)	区民環境分科会 (8人)	文教分科会 (8人)	福祉保健分科会 (8人)
主 査	斉藤 貴之	田中 匠身	一柳 直宏	沢島 英隆
副主査	栗谷 順彦	吉田 佳代子	神 菌 麻智子	岡 美千瑠
分科員	○中村 豪志	松本 翔	治田 学	鈴木 建邦
〃	小田 浩美	橋本 侑樹	堀切 稔仁	松山 克幸
〃	金子 快之	近藤 順子	久永 薫	森田 由紀
〃	下嶋 倫朗	須田 賢	丸山 高司	斎藤 竜一
〃	薬丸 義人	牛尾 真己	◎伊藤 毅志	佐藤 真理
〃	田中正也	木村 正義	苫 孝二	五十嵐 千代子
〃	岡田 麻理			

■ 3月22日本会議

1 報告

報告番号	件名	結果
1	専決処分の報告について 神宮前三丁目障がい者施設建設工事請負契約の一部変更 (契約金額の増額)に伴う専決処分(金額67,397,000円)	報告聴取
2	専決処分の報告について 西参道プロジェクトに伴う道路改良工事(その3)請負契約の一部変更(工期の延長)に伴う専決処分 (工期 令和5年3月30日)	報告聴取

2 議案

議案番号	件名	付託委員会 及び付託日	議決結果 [討論]
1	個人情報の保護に関する法律の改正に伴う関係 条例の整理に関する条例(制定) 個人情報の保護に関する法律の改正に伴う規定の整備 (関係条例) ・渋谷区個人情報の保護及び情報公開審議会条例 ・渋谷区個人情報の保護及び情報公開審査会条例 ・渋谷区公の施設における指定管理者の指定の 手続等に関する条例 令和5年4月1日施行	総務 2月24日	可決・賛成多数
2	渋谷区手数料条例の一部を改正する条例 1 低炭素建築物新築等計画の認定申請等に係る規 定の整備 2 建築物エネルギー消費性能向上計画の認定申請 等に係る規定の整備 公布の日施行	総務 2月24日	可決・全員一致
3	職員の勤務時間、休日、休暇等に関する条例の 一部を改正する条例 フレックスタイム制の導入に係る規定の整備 令和5年8月1日施行	総務 2月24日	可決・全員一致
4	渋谷区震災対策総合条例の一部を改正する条例 1 避難行動要支援者名簿の作成に係る規定の整備 2 個別避難計画の作成に係る規定の整備 令和5年4月1日施行	総務 2月24日	可決・全員一致
5	渋谷区印鑑条例の一部を改正する条例 スマートフォン用電子証明書を利用した多機能端末 機による印鑑登録証明書の交付に係る規定の追加 区規則で定める日施行	区民環境 2月24日	可決・全員一致
13	渋谷区営住宅条例等の一部を改正する条例 区営住宅、区民住宅及び借上げ等住宅に係る使 用者の資格の見直し (関係条例)	区民環境 2月24日	可決・全員一致



	<ul style="list-style-type: none"> <li>・渋谷区営住宅条例</li> <li>・渋谷区区民住宅条例</li> <li>・渋谷区借上げ等高齢者住宅条例</li> </ul> <p style="text-align: right;">公布の日施行</p>		
14	<p>渋谷区自転車を活用したまちづくり条例（制定）</p> <ol style="list-style-type: none"> <li>1 目的及び基本理念</li> <li>2 区、自転車利用者等の責務</li> <li>3 交通安全の確保、自転車利用者の遵守事項等</li> <li>4 多様な主体による自転車を活用したまちづくりの推進等</li> </ol> <p style="text-align: right;">令和5年4月1日施行</p>	区民環境 2月24日	可決・全員一致
6	<p>渋谷区国民健康保険条例の一部を改正する条例</p> <ol style="list-style-type: none"> <li>1 保険料率の改定</li> <li>2 保険料の減額に係る規定の整備</li> <li>3 出産育児一時金の支給額の引上げ</li> <li>4 その他規定の整備</li> </ol> <p style="text-align: right;">令和5年4月1日施行、公布の日施行</p>	区民環境 2月24日	可決・賛成多数 [反対討論] 牛尾議員 (日本共産党)
12	<p>渋谷区地区計画等の区域内における建築物の制限に関する条例の一部を改正する条例</p> <p>東京都市計画地区計画新宿駅直近地区地区計画の都市計画の変更に伴う適用区域及び建築物制限の追加</p> <p style="text-align: right;">公布の日施行</p>	区民環境 2月24日	可決・賛成多数
10	<p>渋谷区児童福祉問題審議会条例を廃止する条例</p> <ol style="list-style-type: none"> <li>1 渋谷区児童福祉問題審議会の廃止</li> <li>2 関係条例の改正</li> </ol> <p style="text-align: right;">公布の日施行</p>	文教 2月24日	可決・賛成多数
11	<p>渋谷区子ども・子育て会議条例及び渋谷区特定教育・保育施設及び特定地域型保育事業並びに特定子ども・子育て支援施設等の運営に関する基準等を定める条例の一部を改正する条例</p> <p>子ども・子育て支援法の改正に伴う規定の整備</p> <p style="text-align: right;">令和5年4月1日施行</p>	文教 2月24日	可決・全員一致
15	<p>渋谷区教育センター条例の一部を改正する条例</p> <ol style="list-style-type: none"> <li>1 教育センターにおいて行う事業の追加</li> </ol> <p style="text-align: right;">令和5年4月1日施行</p>	文教 2月24日	可決・全員一致
7	<p>渋谷区成年後見制度利用促進審議会条例の一部を改正する条例</p> <ol style="list-style-type: none"> <li>1 組織名称に係る規定の整備</li> </ol> <p style="text-align: right;">令和5年4月1日施行</p>	福祉保健 2月24日	可決・全員一致
8	<p>渋谷区地域包括支援センター条例の一部を改正する条例</p> <ol style="list-style-type: none"> <li>1 地域包括支援センターにおいて行う事業の追加</li> <li>2 利用対象者等に係る規定の整備</li> </ol>	福祉保健 2月24日	可決・全員一致

	令和5年4月1日施行		
9	渋谷区障害者福祉施設条例の一部を改正する条例 1 はあとびあ原宿において行う事業の追加 2 使用できる者等に係る規定の整備 令和5年4月1日施行	福祉保健 2月24日	可決・全員一致
議1	渋谷区長等の退職手当に関する条例の一部を改正する条例 区民生活の実態からみて高額であるため改正 令和5年4月1日施行	総務 2月24日	否決・賛成少数
議2	渋谷区公契約条例の一部を改正する条例 区発注事業で働く労働者の労働条件向上 令和5年4月1日施行	総務 2月24日	否決・賛成少数
議3	渋谷区立河津さくらの里しぶや条例を廃止する条例 現行条例の廃止 令和5年10月1日施行	区民環境 2月24日	否決・賛成少数
議6	渋谷区高齢者の医療費の助成に関する条例(制定) 高齢者の医療費負担軽減 令和5年10月1日施行	区民環境 2月24日	否決・賛成少数
議4	渋谷区特別区税条例の一部を改正する条例 減免制度の拡充、区民生活を支援 令和5年5月1日施行	区民環境 2月24日	否決・賛成少数
議5	渋谷区地球温暖化防止条例(制定) 1 区内の二酸化炭素排出量削減 2 地球温暖化防止対策を推進 公布の日施行	区民環境 2月24日	否決・賛成少数
議7	渋谷区奨学資金に関する条例の一部を改正する条例 貸付金の返還困難者を救済 令和5年4月1日施行	文教 2月24日	否決・賛成少数
議8	渋谷区学校給食費の助成に関する条例(制定) 保護者の負担軽減 令和5年10月1日施行	文教 2月24日	否決・賛成少数
議9	渋谷区こども条例(制定) 子どもの権利条約に基づく条例の制定 令和5年10月1日施行、規則で定める日施行	文教 2月24日	否決・賛成少数
議10	渋谷区心身障害者福祉手当条例の一部を改正する条例 手当対象外とされた者の救済、心身障害者の生活向上 令和5年4月1日施行	福祉保健 2月24日	否決・賛成少数
議11	認知症の人と家族にやさしいまちしぶや条例(制定) 認知症とともに生きる人の権利尊重 令和5年10月1日施行	福祉保健 2月24日	否決・賛成少数

議案番号	件名	付託委員会 及び付託日	議決結果 〔討論〕
議 1 2	渋谷区議会の個人情報の保護に関する条例(制定) 個人情報の保護に関する法律の改正に伴い、区 議会における個人情報の取扱いに関して条例を 制定する必要があるため 令和5年4月1日施行	省 略	可決・全員一致
1 6	令和4年度渋谷区一般会計補正予算(第7号) 補正金額 9,000,000千円 繰越明許費の設定 ※補正予算の内訳はP 4 2	総 務 2月24日	可決・賛成多数
1 7	令和5年度渋谷区一般会計予算 予算額 112,628,000千円 繰越明許費の設定 債務負担行為の設定 ※当初予算の内訳はP 4 4	予算特別 2月24日	可決・賛成多数 〔反対討論〕 五十嵐議員 (日本共産党) 〔賛成討論〕 神薗議員 (シブヤ笑顔) 〔反対討論〕 吉田議員 (立憲民主党) 〔賛成討論〕 鈴木議員 (無所属) 〔反対討論〕 堀切議員 (れいわ渋谷)
1 8	令和5年度渋谷区国民健康保険事業会計予算 予算額 26,549,983千円 ※当初予算の内訳はP 4 6	予算特別 2月24日	可決・賛成多数 〔反対討論〕 五十嵐議員 (日本共産党) 〔賛成討論〕 神薗議員 (シブヤ笑顔)
1 9	令和5年度渋谷区介護保険事業会計予算 予算額 16,425,072千円 ※当初予算の内訳はP 4 7	予算特別 2月24日	可決・賛成多数 〔賛成討論〕 神薗議員 (シブヤ笑顔)
2 0	令和5年度渋谷区後期高齢者医療事業会計予算 予算額 6,722,947千円	予算特別 2月24日	可決・賛成多数 〔反対討論〕 五十嵐議員 (日本共産党)

	※当初予算の内訳はP 4 7		[賛成討論] 神菌議員 (シブヤ笑顔)
2 2	令和5年度渋谷区一般会計補正予算(第1号) 補正金額 1,795,942千円 ※補正予算の内訳はP 4 4	総務 3月22日	可決・全員一致
2 3	都市再生ステップアップ・プロジェクト(渋谷地区)渋谷一丁目地区共同開発事業に関する定期借地権の設定について 都市再生ステップアップ・プロジェクト(渋谷地区)渋谷一丁目地区共同開発事業に関する定期借地権の設定	区民環境 3月22日	可決・賛成多数
2 4	都市再生ステップアップ・プロジェクト(渋谷地区)渋谷一丁目地区共同開発事業に関する基本協定の変更について 都市再生ステップアップ・プロジェクト(渋谷地区)渋谷一丁目地区共同開発事業に関する基本協定の変更	区民環境 3月22日	可決・賛成多数
2 1	渋谷区ふれあい植物センターの指定管理者の指定について 1 管理を行わせる施設の名称 渋谷区ふれあい植物センター 2 指定管理者となる団体の名称 特定非営利活動法人アーバンファーマーズクラブ 3 指定の期間 令和5年7月1日から令和10年3月31日まで	区民環境 2月24日	可決・賛成多数 [賛成討論] 鈴木議員 (無所属)

### 3 請 願

件 名 ・ 意 見 等	紹介議員名	付託委員会 及び付託日	議決結果 [討論]
小中学校の給食費の無償化を求める請願 意見：請願の趣旨に沿い難いため	五十嵐千代子 田中 正也 牛尾 真己 吉田 佳代子 小田 浩美	文教 3月13日	不採択・ 賛成少数 [反対討論] 鈴木議員 (無所属) [賛成討論] 菅議員 (日本共産党)
保育園の待機児童解消と保育士の処遇改善 を求める請願 意見：請願の趣旨に沿い難いため	田中 正也 五十嵐千代子 牛尾 真己	文教 3月13日	不採択・ 賛成少数 [賛成討論] 田中(正)議員 (日本共産党)

安全・安心の医療・介護実現のため、人員増と処遇改善を求める意見書を国に提出することを求める請願 意見：請願の趣旨に沿い難いため	牛尾 真己 田中 正也 苫 孝二 治田 学 堀切 稔仁	福祉保健 3月13日	不採択・ 賛成少数
--	---	---------------	--------------

#### 4 閉会中の調査事件について

閉会中も継続して調査の付託

委員会名	調査事件名
総務委員会	<ul style="list-style-type: none"> <li>・経営企画、財務、施設整備等について</li> <li>・デジタルサービス等について</li> <li>・総合調整及び事務管理について</li> <li>・防災及び安全対策について</li> </ul>
区民環境委員会	<ul style="list-style-type: none"> <li>・地域振興及び施設の運営について</li> <li>・戸籍、住民記録、税等について</li> <li>・国民健康保険等について</li> <li>・産業観光・文化振興等について</li> <li>・都市整備及びまちづくりについて</li> <li>・土木・公園及び交通対策について</li> <li>・環境政策及び清掃リサイクルについて</li> </ul>
文教委員会	<ul style="list-style-type: none"> <li>・スポーツ振興について</li> <li>・生涯活躍推進及び生涯学習振興について</li> <li>・児童・青少年育成及び施設の運営について</li> <li>・学校教育機関及び教育財産について</li> <li>・校外施設及び学校給食について</li> </ul>
福祉保健委員会	<ul style="list-style-type: none"> <li>・社会福祉及び施設の運営について</li> <li>・保健衛生及び施設の運営について</li> </ul>
議会運営委員会	<ul style="list-style-type: none"> <li>・議会の運営について</li> </ul>

## (2) 第1回臨時会

### ■ 5月22日本会議

#### 1 議長選挙の件

丸山 高司 議員が指名推選により当選

#### 2 議席指定の件

議席番号	議員名	議席番号	議員名	議席番号	議員名	議席番号	議員名
1	岡田 美保	2	松本 翔	3	吉崎 いずみ	4	矢ヶ崎 清花
5	桑水流 弓紀子	6	佐々木 由樹	7	増田 洋紀	8	太田 真也
9	矢野 桂太	10	岡 美千瑠	11	中村 豪志	12	近藤 順子

13	神 菌 麻智子	14	橋 本 侑樹	15	小 田 浩美	16	堀 切 稔仁
17	久 世 恵美	18	須 田 賢	19	一 柳 直宏	20	斎 藤 竜一
21	久 永 薫	22	田 中 匠身	23	薬 丸 義人	24	治 田 学
25	田 中 正也	26	星 野 愛	27	鈴 木 建邦	28	丸 山 高司
29	沢 島 英隆	30	栗 谷 順彦	31	伊 藤 毅志	32	岡 田 麻理
33	牛 尾 真己	34	五十嵐 千代子				

3 会期決定 会期は5月22日から5月24日・3日間と決定

4 副議長選挙の件

治田 学 議員が指名推選により当選

5 議 案

議案番号	件 名	付託委員会 及び付託日	議 決 結 果
議 1 3	渋谷区議会委員会条例の一部を改正する条例 常任委員会の委員の定数に関する規定の整備 公布の日施行	省 略	可決・全員一致

6 常任委員選任の件

① 常任委員会委員を選任

	総務委員会 (8人)	区民環境委員会 (9人)	文教委員会 (9人)	福祉保健委員会 (8人)
委員長	中 村 豪 志	堀 切 稔 仁	神 菌 麻 智 子	沢 島 英 隆
副委員長	増 田 洋 紀	久 永 薫	岡 田 美 保	薬 丸 義 人
委 員	岡 美千瑠	桑水流 弓紀子	矢ヶ崎 清 花	松 本 翔
〃	近 藤 順 子	太 田 真 也	一 柳 直 宏	吉 崎 い ず み
〃	小 田 浩 美	矢 野 桂 太	治 田 学	佐々木 由 樹
〃	田 中 匠 身	須 田 賢	星 野 愛	橋 本 侑 樹
〃	田 中 正 也	丸 山 高 司	栗 谷 順 彦	久 世 恵 美
〃	鈴 木 建 邦	伊 藤 毅 志	岡 田 麻 理	斎 藤 竜 一
〃		牛 尾 真 己	五十嵐 千代子	

7 議会運営委員選任の件

① 議会運営委員会委員10人を選任

委員長	一 柳 直 宏	副委員長	小 田 浩 美
委 員	中 村 豪 志	委 員	神 菌 麻 智 子
〃	堀 切 稔 仁	〃	久 永 薫
〃	田 中 正 也	〃	星 野 愛
〃	沢 島 英 隆	〃	伊 藤 毅 志

8 同 意

同意番号	件 名	付託委員会	議 決 結 果
1	渋谷区監査委員の選任の同意について 区議会議員のうちから選任する監査委員	付託省略	同意・全員一致

■ 5月24日本会議

1 議 案

議案番号	件 名	付託委員会 及び付託日	議決結果 [討論]
25	令和5年度渋谷区一般会計補正予算(第3号) 補正金額 1,192,908千円 ※ 補正予算の内訳は、P44	総 務 5月22日	可決・全員一致
26	専決処分の承認について 令和5年度渋谷区一般会計補正予算(第2号)について 専決処分月日 令和5年4月14日	総 務 5月22日	可決・全員一致

2 閉会中の調査事件について

閉会中も継続して調査の付託

委 員 会 名	調 査 事 件 名
議会運営委員会	・議会の運営について

(3) 第2回定例会

■ 6月6日本会議

1 定例会の会期 会期は6月6日から6月20日の15日間と決定

2 同 意

同意番号	件 名	付託委員会	議 決 結 果
2	渋谷区教育委員会委員の任命の同意について 園田 香氏	付託省略	同意・全員一致
3	渋谷区教育委員会委員の任命の同意について 加藤 良太郎氏	付託省略	同意・全員一致

3 東京都後期高齢者医療広域連合議会議員選挙における候補者の推薦について  
丸山 高司 議員を候補者として推薦することに決定

■ 6月8日本会議

1 自治権確立特別委員会設置に関する件

- ① 自治権確立特別委員会の設置
- ② 自治権確立特別委員会委員6人を選任

委員長	五十嵐 千代子	副委員長	近 藤 順 子
委員	佐々木 由 樹	委員	一 柳 直 宏
”	治 田 学	”	岡 田 麻 理

2 交通・公有地問題特別委員会設置に関する件

- ① 交通・公有地問題特別委員会の設置
- ② 交通・公有地問題特別委員会委員9人を選任

委員長	橋本 侑樹	副委員長	松本 翔
委員	増田 洋紀	委員	神 蘭 麻智子
〃	堀切 稔仁	〃	斎 藤 竜一
〃	久永 薫	〃	星 野 愛
〃	牛尾 真己		

3 多様性社会推進特別委員会設置に関する件

- ① 多様性社会推進特別委員会の設置
- ② 多様性社会推進特別委員会委員9人を選任

委員長	栗谷 順彦	副委員長	太田 真也
委員	岡田 美保	委員	吉崎 いずみ
〃	矢ヶ崎 清花	〃	矢野 桂太
〃	須田 賢	〃	田中 匠身
〃	田中正也		

4 官民連携事業調査特別委員会設置に関する件

- ① 官民連携事業調査特別委員会の設置
- ③ 官民連携事業調査特別委員会委員10人を選任

委員長	岡 美千瑠	副委員長	桑水流 弓紀子
委員	中村 豪志	委員	小田 浩美
〃	久世 恵美	〃	薬丸 義人
〃	鈴木 建邦	〃	丸山 高司
〃	沢島 英隆	〃	伊藤 毅志

5 議案

議案番号	件名	付託委員会 及び付託日	議決結果 [ 討 論 ]
委1	渋谷区議会委員会条例の一部を改正する条例 議会運営委員会の定数変更(13人→14人) 公布の日施行	付託省略	可決・全員一致

6 議会運営委員4人選任の件

岡 美千瑠 議員、橋本 侑樹 議員

栗谷 順彦 議員、五十嵐千代子 議員、以上4人を、議会運営委員に選任

■ 6月20日本会議

1 決 議

件名	付託委員会 及び付託日	議決結果 [討論]
北朝鮮のミサイル発射に抗議する決議 ※ 決議の内容は、P53	付託省略	決定・全員一致

2 報 告

報告番号	件名	結 果
3	令和4年度渋谷区一般会計予算繰越明許費の繰越しの報告 について 出産・子育て応援事業	報告聴取



	猿楽橋架設詳細設計委託 広尾中学校・松濤中学校建て替え基本計画策定業務委託 繰越額 477,323,000円	
4	渋谷区土地開発公社の経営状況の報告について 令和5年度用地取得事業 5,239,109,000円 令和5年度用地処分事業 1,197,856,000円	報告聴取
5	株式会社渋谷サービス公社の経営状況の報告について 主な事業内容 指定管理事業、地域交流センター運営管理 令和5年度予算総額 2,563,588,000円	報告聴取
6	一般財団法人渋谷区観光協会の経営状況の報告について 主な事業内容 観光情報の提供事業、観光案内事業 令和5年度予算総額 167,845,002円	報告聴取
7	公益財団法人渋谷区文化・芸術振興財団の経営状況の報告について 主な事業内容 区立松濤美術館の美術振興事業、白根記念渋谷区郷土博物館・文学館事業 令和5年度経常費用総額 283,176,121円	報告聴取
8	株式会社渋谷都市整備公社の経営状況の報告について 主な事業内容 渋谷区役所前駐車場の管理運営 令和5年度予算総額 1,741,058,000円	報告聴取

### 3 議案

議案番号	件名	付託委員会 及び付託日	議決結果 [ 討 論 ]
27	渋谷区手数料条例の一部を改正する条例 建築基準法の改正に伴う許可及び認定に係る手数料の新設及び改定 公布の日施行	総務 6月8日	可決・全員一致
28	職員の勤務時間、休日、休暇等に関する条例等の一部を改正する条例 職員とパートナーシップの関係にある相手方を制度の対象に加えることに伴う規定の整備 (関係条例) 職員の勤務時間、休日、休暇等に関する条例 職員の育児休業等に関する条例 職員の給与に関する条例 職員の退職手当に関する条例 職員の旅費に関する条例 公布の日施行	総務 6月8日	可決・全員一致
29	渋谷区特別区税条例の一部を改正する条例 森林環境税及び森林環境譲与税に関する法律の制定等に伴う規定の整備 1 森林環境税の導入に伴う規定の整備 2 扶養親族申告書記載事項の簡素化 3 特定小型原動機付自転車の車両区分創設に伴う	区民環境 6月8日	可決・賛成多数

	<p>規定の整備</p> <p>4 軽自動車税に係る種別割のグリーン化特例の適用期限の延長 等</p> <p>公布の日施行、令和5年7月1日施行 令和6年1月1日施行、令和7年1月1日施行</p>		
30	<p>渋谷区地区計画等の区域内における建築物の制限に関する条例の一部を改正する条例</p> <p>1 東京都市計画地区計画神南一丁目北地区地区計画の都市計画の決定に伴う適用区域及び建築物制限の追加</p> <p>2 東京都市計画地区計画渋谷駅東口地区地区計画の都市計画の変更に伴う建築物制限の変更</p> <p>公布の日施行</p>	<p>区民環境</p> <p>6月8日</p>	可決・賛成多数
31	<p>幼稚園教育職員の勤務時間、休日、休暇等に関する条例及び幼稚園教育職員の給与に関する条例の一部を改正する条例</p> <p>職員とパートナーシップの関係にある相手方を制度の対象に加えることに伴う規定の整備</p> <p>公布の日施行</p>	<p>文教</p> <p>6月8日</p>	可決・全員一致
32	<p>令和5年度渋谷区一般会計補正予算（第4号）</p> <p>補正金額 101,164千円</p> <p>※ 補正予算の内訳は、P44</p>	<p>総務</p> <p>6月8日</p>	可決・全員一致
33	<p>上原防災職員住宅（仮称）建設工事請負契約</p> <p>契約金額 307,780,000円</p> <p>契約の相手方 住協建設株式会社東京本店</p> <p>工期 契約の日から令和6年12月25日まで</p>	<p>総務</p> <p>6月8日</p>	可決・全員一致
34	<p>二の平渋谷荘総合改修工事請負契約</p> <p>契約金額 2,799,500,000円</p> <p>契約の相手方 東急建設株式会社東日本建築支店</p> <p>工期 契約の日から令和7年3月14日まで</p>	<p>総務</p> <p>6月8日</p>	可決・全員一致

#### 4 請 願

件 名 ・ 意 見 等	紹介議員名	付託委員会 及び付託日	議決結果 [討論]
<p>国有地（国家公務員宿舎千駄ヶ谷住宅跡地）の利活用促進を求める請願</p>	<p>一柳 直宏</p> <p>小田 浩美</p> <p>伊藤 毅志</p> <p>鈴木 建邦</p> <p>栗谷 順彦</p> <p>田中 正也</p> <p>太田 真也</p> <p>須田 賢</p> <p>矢野 桂太</p>	<p>交通・公有地問題特別委員会</p> <p>6月8日</p>	採択・全員一致

## 5 意見書

件名	付託委員会	議決結果 [討論]	提出先
適格請求書等保存方式（インボイス制度）について 延期も含め慎重に検討することを求める意見書 ※意見書の内容はP 5 5	省 略	決定・全員一致	内閣総理大臣 内閣官房長官 総務大臣 財務大臣

## 6 議員派遣の件

① 派遣目的 改選により新たに構成された区議会における今後の議員職務の遂行に資するため、区管外施設の現況等を総合的に調査することを目的とする。

② 派遣場所、派遣期間及び派遣議員

### [1] 国立那須甲子青少年自然の家・日光高原学園

- ・令和5年6月29日（木）から30日（金）まで 2日間
- ・矢ヶ崎清花議員、桑水流弓紀子議員、佐々木由樹議員、増田 洋紀議員、太田 真也議員、矢野 桂太議員、小田 浩美議員、堀切 稔仁議員、久世 恵美議員、治田 学議員、星野 愛議員、鈴木 建邦議員  
(12人)

### [2] 峰の原青少年山の家

- ・令和5年7月4日（火）から5日（水）まで 2日間
- ・岡田 美保議員、吉崎いずみ議員、太田 真也議員、岡 美千瑠議員、中村 豪志議員、近藤 順子議員、神菌麻智子議員、久世 恵美議員、一柳 直宏議員、斎藤 竜一議員、久永 薫議員、田中 匠身議員、薬丸 義人議員、星野 愛議員、丸山 高司議員、栗谷 順彦議員、岡田 麻理議員 (17人)

### [3] 峰の原青少年山の家

- ・令和5年7月6日（木）から7日（金）まで 2日間
- ・桑水流弓紀子議員、佐々木由樹議員、増田 洋紀議員、矢野 桂太議員、小田 浩美議員、堀切 稔仁議員、治田 学議員、田中 正也議員、鈴木 建邦議員 (9人)

### [4] 国立那須甲子青少年自然の家・日光高原学園

- ・令和5年7月12日（水）から13日（木）まで 2日間
- ・岡田 美保議員、吉崎いずみ議員、岡 美千瑠議員、中村 豪志議員、神菌麻智子議員、一柳 直宏議員、斎藤 竜一議員、田中 匠身議員、丸山 高司議員、栗谷 順彦議員、伊藤 毅志議員、岡田 麻理議員、五十嵐千代子議員 (13人)

### [5] 国立中央青少年交流の家・河津さくらの里しぶや

- ・令和5年7月18日（火）から19日（水）まで 2日間
- ・桑水流弓紀子議員、佐々木由樹議員、増田 洋紀議員、矢野 桂太議員、堀切 稔仁議員、須田 賢議員、治田 学議員、鈴木 建邦議員、牛尾 真己議員 (9人)

[6] 国立中央青少年交流の家・河津さくらの里しぶや

- ・令和5年7月20日（木）から21日（金）まで 2日間
- 岡田 美保議員、吉崎いずみ議員、太田 真也議員、岡 美千瑠議員、  
中村 豪志議員、近藤 順子議員、神菌麻智子議員、橋本 侑樹議員、  
久世 恵美議員、一柳 直宏議員、斎藤 竜一議員、田中 匠身議員、  
薬丸 義人議員、星野 愛議員、丸山 高司議員、伊藤 毅志議員  
(16人)

③ その他事項 事情により議決事項に変更の必要が生じた場合の変更決定については、議長に一任する。

7 閉会中の審査事件について

閉会中も継続して審査の付託

委員会名	審査事件名
文教委員会	・区立小中学校の給食費の無償化を求める請願

8 閉会中の調査事件について

閉会中も継続して調査の付託

委員会名	調査事件名
総務委員会	・経営企画、財務、施設整備等について ・デジタルサービス等について ・総合調整及び事務管理について ・防災及び安全対策について
区民環境委員会	・地域振興及び施設の運営について ・戸籍、住民記録、税等について ・国民健康保険等について ・産業観光・文化振興等について ・都市整備及びまちづくりについて ・土木・公園及び交通対策について ・環境政策及び清掃リサイクルについて
文教委員会	・スポーツ振興について ・生涯活躍推進及び生涯学習振興について ・児童・青少年育成及び施設の運営について ・学校教育機関及び教育財産について ・校外施設及び学校給食について
福祉保健委員会	・社会福祉及び施設の運営について ・保健衛生及び施設の運営について
議会運営委員会	・議会の運営について
自治権確立特別委員会	・自治権拡充・地方分権に関する調査並びに対策の件 ・23区共同事業に関する調査並びに対策の件
交通・公有地問題特別委員会	・区内の交通問題に関する調査並びに対策の件 ・庁舎等公有地問題に関する調査並びに対策の件
多様性社会推進特別委員会	・多様性に関する調査並びに対策の件
官民連携事業調査特別委員会	・官民連携事業に関する調査並びに対策の件

#### (4) 第3回定例会

##### ■ 9月20日本会議

- 1 定例会の会期 9月20日から10月20日の31日間と決定
- 2 同意

同意番号	件名	付託委員会	議決結果
4	渋谷区副区長の選任の同意について 園田 香氏	付託省略	同意・賛成多数
5	渋谷区教育委員会委員の任命の同意について 田丸 尚稔氏	付託省略	同意・賛成多数

##### ■ 9月22日本会議

###### 1 決算特別委員会の設置

- ① 決算特別委員会委員34人を選任
- ② 決算特別委員会委員長及び副委員長の互選
  - ・ 委員長 岡田 麻理 議員
  - ・ 副委員長 佐々木 由樹 議員

[参考：決算特別委員会分科会の構成]

	総務分科会 (8人)	区民環境分科会 (9人)	文教分科会 (9人)	福祉保健分科会 (8人)
主査	中村 豪志	堀切 稔仁	神菌 麻智子	沢島 英隆
副主査	増田 洋紀	久永 薫	岡田 美保	薬丸 義人
分科員	岡 美千瑠	桑水流弓紀子	矢ヶ崎清花	松本 翔
〃	近藤 順子	太田 真也	一柳 直宏	吉崎いずみ
〃	小田 浩美	矢野 桂太	治田 学	○佐々木由樹
〃	田中 匠身	須田 賢	星野 愛	橋本 侑樹
〃	田中 正也	丸山 高司	栗谷 順彦	久世 恵美
〃	鈴木 建邦	伊藤 毅志	◎岡田 麻理	斎藤 竜一
〃		牛尾 真己	五十嵐千代子	

◎：委員長 ○：副委員長

###### 2 議案

議案番号	件名	付託委員会 及び付託日	議決結果 [討論]
38	渋谷区保育料等徴収条例の一部を改正する条例 保護者と生計を一にする兄弟等がいる場合の第2 子扱い以降の児童に係る保育料の無償化等 令和5年10月1日施行	文教 9月22日	可決・全員一致
41	渋谷区幼保一元化施設条例の一部を改正する条例 保護者と生計を一にする兄弟等がいる場合の第2 子扱い以降の児童に係る保育料の無償化等 令和5年10月1日施行	文教 9月22日	可決・全員一致

■ 10月3日本会議

1 議案

議案番号	件名	付託委員会 及び付託日	議決結果 [ 討 論 ]
37	渋谷区地域共生サポートセンター条例（制定） 渋谷区地域共生サポートセンターの設置 関係条例の一部改正 渋谷区文化総合センター大和田条例 令和5年11月1日施行 区規則で定める日施行 公布の日施行	福 社 9月22日	可決・全員一致
39	渋谷区プールの衛生に関する条例等の一部を改正する条例 営業者の地位の承継に係る規定の整備等 関係条例の一部改正 渋谷区興行場法施行条例 渋谷区旅館業法施行条例 公布の日施行	福 社 9月22日	可決・全員一致
42	令和5年度渋谷区一般会計補正予算（第5号） 補正金額 8,246,329千円 債務負担行為の補正 ※ 補正予算の内訳は、P44	総 務 9月22日	可決・賛成多数 [反対討論] 田中(正)議員 (日本共産党)
43	西参道プロジェクトに伴う道路改良工事（その5）請負契約 契約金額 220,000,000円 契約の相手方 城北興業株式会社 工期 契約の日から令和6年3月15日まで	総 務 9月22日	可決・全員一致
44	防災行政無線（同報系）更新整備業務委託契約 契約金額 412,500,000円 契約の相手方 沖電気工業株式会社 工期 契約の日から令和7年3月31日まで	総 務 9月22日	可決・全員一致

■ 10月20日本会議

1 報告

報告番号	件名	結 果
9	健全化判断比率の報告について 実質赤字比率、連結実質赤字比率、実質公債費比率、将来負担比率及び早期健全化基準	報告聴取
10	渋谷区土地開発公社の経営状況の報告について 執行状況は、用地取得 購入なし、 用地売却 売却なし	報告聴取
11	株式会社渋谷サービス公社の経営状況の報告について 営業実績は、指定管理事業、地域交流センター運営管理業務、総合ケアコミュニティせせらぎ運営管理業務、児童青少年センター運営管理業務、自主事業等 全45事業の売上は2,215,149,275円	報告聴取

1 2	一般財団法人渋谷区観光協会の経営状況の報告について 事業活動は、情報提供事業、観光案内事業、観光インフラ整備事業、観光資源開発・整備事業、会員事業等	報告聴取
1 3	公益財団法人渋谷区文化・芸術振興財団の経営状況の報告について 松濤美術館事業実績は、展覧事業6回、講演会4回、ギャラリートーク14回、建築ツアー8回、音楽会1回、美術教室3コース、その他事業12回等で、延べ利用者数58,486人 白根記念渋谷区郷土博物館・文学館事業実績は、展覧事業5回、講演会1回、講座14回、歴史・文学めぐり2回、散策1回で、延べ利用者数9,300人	報告聴取
1 4	株式会社渋谷都市整備公社の経営状況の報告について 渋谷区役所前駐車場の営業実績は、時間駐車利用台数が延べ226,177台。営業利益は、37,445,344円	報告聴取
1 5	専決処分の報告について 損害賠償の額の決定に係る専決処分 (区清掃職員によるごみ収集作業において発生した誤積載に伴う損害賠償の額の決定)	報告聴取

## 2 議案

議案番号	件名	付託委員会及び付託日	議決結果 [ 討 論 ]
3 5	渋谷区手数料条例の一部を改正する条例 1 オンラインによる場合の金額の無償化 2 多機能端末機による場合の金額の減額 3 その他規定の整備 令和6年4月1日施行、公布の日施行	総務 9月22日	可決・全員一致
3 6	渋谷区立二の平渋谷荘条例の一部を改正する条例 1 利用できるものの範囲の拡大 2 利用料金の額の改定 区規則で定める日施行、公布の日施行	区民 9月22日	可決・賛成多数
4 0	渋谷区地区計画等の区域内における建築物の制限に関する条例の一部を改正する条例 東京都市計画地区計画笹塚駅南口地区地区計画及び東京都市計画地区計画渋谷三丁目地区地区計画の都市計画の変更に伴う建築物制限の変更 公布の日施行	区民 9月22日	可決・全員一致

## 3 認定

認定番号	件名	付託委員会及び付託日	議決結果 [ 討 論 ]
1	令和4年度渋谷区一般会計歳入歳出決算 歳入決算額 136,644,790,036円 歳出決算額 123,119,505,365円 歳入歳出差引残額 13,525,284,671円 ※ 決算の内訳は、P48	決算特別 9月22日	認定・賛成多数 [ 反 対 討 論 ] 小田議員 (立憲・国民) 牛尾議員 (日本共産党)

認定番号	件名	付託委員会 及び付託日	議決結果 [討論]
2	令和4年度渋谷区国民健康保険事業会計歳入歳出決算 歳入決算額 24,578,310,154円 歳出決算額 24,078,310,154円 歳入歳出差引残額 500,000,000円 ※ 決算の内訳は、P50	決算特別 9月22日	認定・賛成多数 [反対討論] 牛尾議員 (日本共産党)
3	令和4年度渋谷区介護保険事業会計歳入歳出決算 歳入決算額 16,596,035,707円 歳出決算額 16,320,084,608円 歳入歳出差引残額 275,951,099円 ※ 決算の内訳は、P51	決算特別 9月22日	認定・全員一致
4	令和4年度渋谷区後期高齢者医療事業会計歳入歳出決算 歳入決算額 6,088,374,817円 歳出決算額 6,071,132,214円 歳入歳出差引残額 17,242,603円 ※ 決算の内訳は、P52	決算特別 9月22日	認定・賛成多数 [反対討論] 牛尾議員 (日本共産党)

#### 4 議案

議案番号	件名	付託委員会 及び付託日	議決結果 [討論]
45	渋谷区千駄ヶ谷区民施設の指定管理者の指定について 1 管理を行わせる施設の名称 渋谷区千駄ヶ谷区民施設 2 指定管理者となる団体名称 オーチュー・SHIBUYA CITY FC 共同事業体 3 指定の期間 令和6年1月1日から令和11年3月31日まで	区民環境 9月22日	可決・賛成多数

#### 5 請願

件名・意見等	紹介議員 名	付託委員会 及び付託日	議決結果 [討論]
健康保険証の存続を求める意見書の提出に関する請願	増田 洋紀 小田 浩美 佐々木由樹	区民環境 委員会 10月12日	不採択・ 賛成少数 [賛成討論] 増田議員 (立憲・国民)
健康保険証の存続を求める意見書を国に提出することを求める請願	田中 正也 五十嵐千代子 佐々木由樹	区民環境 委員会 10月12日	不採択・ 賛成少数 [賛成討論] 五十嵐議員 (日本共産党)
玉川上水旧水路緑道の樹木管理に関する請願	佐々木由樹	区民環境	採択・全員一致



	小田 浩美 田中 正也 五十嵐千代子 星野 愛 久世 恵美 鈴木 建邦	委 員 会 10月12日	
--	--	-----------------	--

6 意見書

件 名	付 託 委 員 会	議決結果 [討論]	提 出 先
固定資産税及び都市計画税の軽減措置の継続を 求める意見書 ※ 意見書の内容は、P 5 6	省 略	決定・ 全員一致	東京都知事

7 閉会中の審査事件について

閉会中も継続して審査の付託

委 員 会 名	審 査 件 名
文 教 委 員 会	・区立小中学校の給食費の無償化を求める請願

8 閉会中の調査事件について

閉会中も継続して調査の付託

委 員 会 名	調 査 事 件 名
総 務 委 員 会	・経営企画、財務、施設整備等について ・デジタルサービス等について ・総合調整及び事務管理について ・防災及び安全対策について
区 民 環 境 委 員 会	・地域振興及び施設の運営について ・戸籍、住民記録、税等について ・国民健康保険等について ・産業観光・文化振興等について ・都市整備及びまちづくりについて ・土木・公園及び交通対策について ・環境政策及び清掃リサイクルについて
文 教 委 員 会	・スポーツ振興について ・生涯活躍推進及び生涯学習振興について ・児童・青少年育成及び施設の運営について ・学校教育機関及び教育財産について ・校外施設及び学校給食について
福 祉 保 健 委 員 会	・社会福祉及び施設の運営について ・保健衛生及び施設の運営について
議 会 運 営 委 員 会	・議会の運営について
自 治 権 確 立 特 別 委 員 会	・自治権拡充・地方分権に関する調査並びに対策の件 ・23区共同事業に関する調査並びに対策の件
交 通 ・ 公 有 地 問 題 特 別 委 員 会	・区内の交通問題に関する調査並びに対策の件 ・庁舎等公有地問題に関する調査並びに対策の件
多 様 性 社 会 推 進 特 別 委 員 会	・多様性に関する調査並びに対策の件
官 民 連 携 事 業 調 査 特 別 委 員 会	・官民連携事業に関する調査並びに対策の件

(5) 第4回定例会

■ 11月27日本会議

1 定例会の会期 会期は11月27日から12月12日の16日間と決定

■ 11月29日本会議

1 議案

議案番号	件名	付託委員会及び付託日	議決結果 [ 討 論 ]
55	渋谷区議会議員の議員報酬、費用弁償及び期末手当に関する条例の一部を改正する条例 議員報酬の額の改定等 令和5年12月1日施行、令和6年4月1日施行	総務 11月29日	可決・賛成多数 [反対討論] 星野議員 (維新の会)
56	渋谷区長等の給料等に関する条例の一部を改正する条例 区長等の給料の額の改定等 令和5年12月1日施行、令和6年4月1日施行	総務 11月29日	可決・賛成多数 [反対討論] 増田議員 (立憲・国民) 星野議員 (維新の会)
57	渋谷区教育委員会教育長の給与、旅費及び勤務条件に関する条例の一部を改正する条例 教育長の給料の額の改定等 令和5年12月1日施行、令和6年4月1日施行	総務 11月29日	可決・賛成多数 [反対討論] 星野議員 (維新の会) 須田議員 (無所属)
58	職員の給与に関する条例の一部を改正する条例 職員の給料表の改定等 公布の日施行、令和6年4月1日施行	総務 11月29日	可決・全員一致 [賛成討論] 星野議員 (維新の会)
59	会計年度任用職員の給与及び費用弁償に関する条例の一部を改正する条例 会計年度任用職員の給与の支給に係る規定の整備 公布の日施行、令和6年4月1日施行	総務 11月29日	可決・全員一致 [賛成討論] 星野議員 (維新の会)
49	渋谷区国民健康保険条例の一部を改正する条例 国民健康保険法等の改正に伴う産前産後期間における国民健康保険料の免除制度創設に係る規定の整備 令和6年1月1日施行	区民環境 11月29日	可決・全員一致
60	幼稚園教育職員の給与に関する条例の一部を改正する条例 幼稚園教育職員の給料表の改定等 公布の日施行、令和6年4月1日施行	文教 11月29日	可決・全員一致

## ■ 12月12日本会議

### 1 決議

件名	付託委員会 及び付託日	議決結果 [討論]
パレスチナ・ガザ地区における人道的停戦を求める決議 ※決議の内容は、P54	付託省略	決定・全員一致

### 2 報告

報告番号	件名	結 果
16	専決処分の報告について 文書返還請求訴訟の提起に係る専決処分 (指定管理者であった被告が、指定管理期間満了前に指定管理施設から持ち出した、当該施設の指定管理業務に係る情報が記載された文書の返還を求める訴えの提起)	報告聴取

### 3 議案

議案番号	件名	付託委員会 及び付託日	議 決 結 果 [ 討 論 ]
46	渋谷区行政手続における特定の個人を識別するための番号の利用等に関する条例の一部を改正する条例 行政手続における特定の個人を識別するための番号の利用等に関する法律の改正に伴う定義規定の整備及びその他引用条項の整備 施行の日施行、公布の日施行	総 務 11月29日	可決・賛成多数
47	渋谷区手数料条例の一部を改正する条例 マンションの管理の適正化の推進に関する法律によるマンション管理計画認定申請手数料等の新設 令和6年1月1日施行	総 務 11月29日	可決・全員一致
48	職員の特殊勤務手当に関する条例の一部を改正する条例 防疫業務特別手当に係る規定の削除 公布の日施行	総 務 11月29日	可決・全員一致
52	渋谷区清掃及びリサイクルに関する条例の一部を改正する条例 有料粗大ごみ処理券に係る規定の整備 区規則で定める日施行	区民環境 11月29日	可決・全員一致
50	渋谷区子育て支援施設条例の一部を改正する条例 渋谷区富谷子育て支援センターの廃止 令和6年1月1日施行	文 教 11月29日	可決・全員一致
51	渋谷区子ども発達相談センター条例の一部を改正する条例 1 保育所等訪問支援事業の追加等 2 その他規定の整備 令和6年1月1日施行	文 教 11月29日	可決・全員一致
53	令和5年度渋谷区一般会計補正予算(第6号) 補正金額 600,000千円	総 務 11月29日	可決・賛成多数 [反対討論]

	債務負担行為の補正 ※補正予算の内訳はP 4 4		増田議員 (立憲・国民)
5 4	工事請負契約の一部変更について 契約の件名 猿楽橋擁壁等更新工事請負契約 原契約金額 2,899,248,000 円 変更後の契約金額 3,437,295,400 円 契約の相手方 大成建設株式会社 東京支店	総 務 11月29日	可決・全員一致
6 1	令和5年度渋谷区一般会計補正予算(第7号) 補正金額 2,132,409千円 繰越明許費の補正(追加) ※補正予算の内訳はP 4 4	総 務 12月12日	可決・全員一致

#### 4 請 願

件 名	紹介議員名	付託委員会 及び付託日	議 決 結 果 [ 討 論 ]
国民健康保険料を引き上げないことを求める 請願 意見：請願の趣旨に沿い難いため	五十嵐 千代子 田中 正也	区民環境 12月 5日	不採択・ 賛成少数 [賛成討論] 牛尾議員 (日本共産党)
区立小中学校の給食費の無償化を求める請願	田中 正也 牛尾 真己 小田 浩美 桑水流 弓紀子	文 教 6 月13日	採択・ 全員一致

#### 5 意見書

件 名	付 託 委 員 会	議決結果 [討論]	提 出 先
ふるさと納税制度の廃止を含めた抜本的な見 直しを求める意見書 ※意見書の内容はP 5 7	省 略	決定・ 全員一致	衆議院議長 参議院議長 内閣総理大臣 内閣官房長官 総務大臣 財務大臣

6 議席一部変更の件 一部変更を決定

7 閉会中の調査事件について

閉会中も継続して調査の付託

委 員 会 名	調 査 事 件 名
総務委員会	<ul style="list-style-type: none"> <li>・経営企画、財務、施設整備等について</li> <li>・デジタルサービス等について</li> <li>・総合調整及び事務管理について</li> <li>・防災及び安全対策について</li> </ul>
区民環境委員会	<ul style="list-style-type: none"> <li>・地域振興及び施設の運営について</li> <li>・戸籍、住民記録、税等について</li> <li>・国民健康保険等について</li> <li>・産業観光・文化振興等について</li> <li>・都市整備及びまちづくりについて</li> </ul>

	<ul style="list-style-type: none"> <li>・土木・公園及び交通対策について</li> <li>・環境政策及び清掃リサイクルについて</li> </ul>
文教委員会	<ul style="list-style-type: none"> <li>・スポーツ振興について</li> <li>・生涯活躍推進及び生涯学習振興について</li> <li>・児童・青少年育成及び施設の運営について</li> <li>・学校教育機関及び教育財産について</li> <li>・校外施設及び学校給食について</li> </ul>
福祉保健委員会	<ul style="list-style-type: none"> <li>・社会福祉及び施設の運営について</li> <li>・保健衛生及び施設の運営について</li> </ul>
議会運営委員会	<ul style="list-style-type: none"> <li>・議会の運営について</li> </ul>
自治権確立 特別委員会	<ul style="list-style-type: none"> <li>・自治権拡充・地方分権に関する調査並びに対策の件</li> <li>・23区共同事業に関する調査並びに対策の件</li> </ul>
交通・公有地問題 特別委員会	<ul style="list-style-type: none"> <li>・区内の交通問題に関する調査並びに対策の件</li> <li>・庁舎等公有地問題に関する調査並びに対策の件</li> </ul>
多様性社会推進 特別委員会	<ul style="list-style-type: none"> <li>・多様性に関する調査並びに対策の件</li> </ul>
官民連携事業調査 特別委員会	<ul style="list-style-type: none"> <li>・官民連携事業に関する調査並びに対策の件</li> </ul>

(6) 会議資料

① 予算

1 令和4年度一般会計予算

■ 歳入

(単位：千円)

款	項	当初予算額	補正予算額 (第1号)	補正予算額 (第2号)	補正予算額 (第3号)	補正予算額 (第4号)	補正予算額 (第5号)	補正予算額 (第6号)	補正予算額 (第7号)	差引予算額
1	特別区税	53,470,923							6,400,000	59,870,923
	1 特別区民税	50,776,092							6,400,000	57,176,092
	2 軽自動車税	88,492								88,492
	3 特別区たばこ税	2,606,339								2,606,339
2	地方譲与税	416,445								416,445
	1 地方揮発油譲与税	102,039								102,039
	2 自動車重量譲与税	290,548								290,548
	3 森林環境譲与税	23,858								23,858
3	利子割交付金	124,694								124,694
	1 利子割交付金	124,694								124,694
4	配当割交付金	838,220								838,220
	1 配当割交付金	838,220								838,220
5	株式等譲渡所得割交付金	959,630								959,630
	1 株式等譲渡所得割交付金	959,630								959,630
6	地方消費税交付金	7,864,991								7,864,991
	1 地方消費税交付金	7,864,991								7,864,991
7	環境性能割交付金	106,895								106,895
	1 環境性能割交付金	106,895								106,895
8	地方特例交付金	90,401								90,401
	1 地方特例交付金	90,401								90,401
9	特別区交付金	2,500,000							1,400,000	3,900,000
	1 特別区財政調整交付金	2,500,000							1,400,000	3,900,000
10	交通安全対策特別交付金	26,704								26,704
	1 交通安全対策特別交付金	26,704								26,704
11	分担金及び負担金	813,043								813,043
	1 負担金	813,043								813,043
12	使用料及び手数料	6,088,559								6,088,559
	1 使用料	5,395,303								5,395,303
	2 手数料	693,256								693,256
13	国庫支出金	16,618,590	143,793		2,210,000	2,244,078	53,250	187,428		21,457,139
	1 国庫負担金	12,033,245			490,000		53,250			12,576,495
	2 国庫補助金	4,582,772	143,793		1,720,000	2,244,078		187,428		8,878,071
	3 委託金	2,573								2,573
14	都支出金	7,933,623	2,112	16,703				46,857	974,438	8,973,733
	1 都負担金	3,664,470								3,664,470
	2 都補助金	3,433,529	2,112	16,703				46,857	974,438	4,473,639
	3 都委託金	835,624								835,624
15	財産収入	1,291,804								1,291,804
	1 財産運用収入	1,257,579								1,257,579
	2 財産売払収入	34,225								34,225
16	寄附金	745,813								745,813
	1 寄附金	745,813								745,813
17	繰入金	2,500,000							△ 2,300,000	200,000
	1 基金繰入金	2,500,000							△ 2,300,000	200,000
18	繰越金	1,779,974	361,279	10,246,046			454,304	125,842	2,525,562	15,493,007
	1 繰越金	1,779,974	361,279	10,246,046			454,304	125,842	2,525,562	15,493,007
19	諸収入	2,096,691	55,800							2,152,491
	1 延滞金、加算金及び過料	53,421								53,421
	2 特別区預金利子	329								329
	3 貸付金元利収入	407,571								407,571
	4 受託事業収入	344,484	55,800							400,284
	5 収益事業収入	500,000								500,000
	6 雑入	790,886								790,886
	合計	106,267,000	562,984	10,262,749	2,210,000	2,244,078	507,554	360,127	9,000,000	131,414,492

■ 歳 出

(単位：千円)

款	項	当初予算額	補正予算額 (第1号)	補正予算額 (第2号)	補正予算額 (第3号)	補正予算額 (第4号)	補正予算額 (第5号)	補正予算額 (第6号)	補正予算額 (第7号)	差引予算額
1	議会費	725,332	188							725,520
	1 議会費	725,332	188							725,520
2	総務費	18,422,146		7,408,009			224,284			26,054,439
	1 総務管理費	12,971,091					31,100			13,002,191
	2 徴税費	1,002,804					33,000			1,035,804
	3 戸籍住民基本台帳費	655,607								655,607
	4 選挙費	280,573								280,573
	5 統計調査費	61,954								61,954
	6 区民施設費	2,246,523		7,408,009			115,216			9,769,748
	7 監査委員費	73,606								73,606
	8 スポーツ振興費	1,129,988					44,968			1,174,956
3	民生費	48,730,452	135,345	74,160		2,244,078	91,263			51,275,298
	1 社会福祉費	20,918,093		57,457		2,244,078	91,263			23,310,891
	2 児童福祉費	21,228,702	135,345	16,703						21,380,750
	3 生活保護費	6,535,732								6,535,732
	4 国民年金費	47,925								47,925
4	衛生費	6,494,536	343,000	60,374	2,210,000		71,000	281,142		9,460,052
	1 衛生管理費	1,317,608		60,374						1,377,982
	2 公衆衛生費	5,037,051	343,000		2,210,000		71,000	281,142		7,942,193
	3 環境衛生費	139,877								139,877
5	環境費	5,521,834								5,521,834
	1 環境費	640,439								640,439
	2 清掃費	4,881,395								4,881,395
6	産業経済費	1,747,604		474,219						2,221,823
	1 商工費	1,747,604		474,219						2,221,823
7	土木費	11,944,330						78,985		12,023,315
	1 土木管理費	708,027								708,027
	2 道路橋梁費	2,581,848								2,581,848
	3 河川費	70,841								70,841
	4 都市計画費	7,013,371						78,985		7,092,356
	5 建築費	1,046,772								1,046,772
	6 住宅費	523,471								523,471
8	教育費	11,166,492	84,451	12,554			121,007			11,384,504
	1 教育総務費	1,440,226								1,440,226
	2 小学校費	4,509,903	71,779	9,145			90,848			4,681,675
	3 中学校費	1,492,409		3,409			30,159			1,525,977
	4 校外施設費	63,196								63,196
	5 幼稚園費	1,008,983								1,008,983
	6 社会教育費	2,651,775	12,672							2,664,447
9	公債費	1,072,380								1,072,380
	1 公債費	1,072,380								1,072,380
10	諸支出金	41,894		2,233,433					9,000,000	11,275,327
	2 財政積立金	41,894							9,000,000	9,041,894
	3 諸費	0		2,233,433						2,233,433
11	予備費	400,000								400,000
	1 予備費	400,000								400,000
	合 計	106,267,000	562,984	10,262,749	2,210,000	2,244,078	507,554	360,127	9,000,000	131,414,492

## 2 令和5年度一般会計予算

### ■ 歳入

(単位：千円)

款	項	当初予算額	補正予算額 (第1号)	補正予算額 (第2号)	補正予算額 (第3号)	補正予算額 (第4号)	補正予算額 (第5号)	補正予算額 (第6号)	補正予算額 (第7号)	差引予算額
1	特別区税	56,926,314								56,926,314
	1 特別区民税	54,167,058								54,167,058
	2 軽自動車税	91,151								91,151
	3 特別区たばこ税	2,668,105								2,668,105
2	地方譲与税	412,461								412,461
	1 地方探発油譲与税	96,671								96,671
	2 自動車重量譲与税	289,702								289,702
	3 森林環境譲与税	26,088								26,088
3	利子割交付金	183,871								183,871
	1 利子割交付金	183,871								183,871
4	配当割交付金	933,394								933,394
	1 配当割交付金	933,394								933,394
5	株式等譲渡所得割交付金	909,104								909,104
	1 株式等譲渡所得割交付金	909,104								909,104
6	地方消費税交付金	9,424,793								9,424,793
	1 地方消費税交付金	9,424,793								9,424,793
7	環境性能割交付金	118,704								118,704
	1 環境性能割交付金	118,704								118,704
8	地方特例交付金	48,339								48,339
	1 地方特例交付金	48,339								48,339
9	特別区交付金	1,500,000								1,500,000
	1 特別区財政調整交付金	1,500,000								1,500,000
10	交通安全対策特別交付金	25,898								25,898
	1 交通安全対策特別交付金	25,898								25,898
11	分担金及び負担金	876,976					△ 82,800			794,176
	1 負担金	876,976					△ 82,800			794,176
12	使用料及び手数料	6,700,533					△ 478			6,700,055
	1 使用料	5,966,323					△ 478			5,965,845
	2 手数料	734,210								734,210
13	国庫支出金	15,168,125	1,762,500	205,330						17,135,955
	1 国庫負担金	11,392,004	754,500							12,146,504
	2 国庫補助金	3,773,680	1,008,000	205,330						4,987,010
	3 委託金	2,441								2,441
14	都支出金	8,458,283	33,442		1,192,908	4,000	192,622		2,132,409	12,013,664
	1 都負担金	3,668,773								3,668,773
	2 都補助金	4,005,796	33,442		1,192,908	4,000	192,622		2,132,409	7,561,177
	3 都委託金	783,714								783,714
15	財産収入	1,883,826								1,883,826
	1 財産運用収入	1,850,697								1,850,697
	2 財産売却収入	33,129								33,129
16	寄附金	1,044,600						600,000		1,644,600
	1 寄附金	1,044,600						600,000		1,644,600
17	繰入金	3,971,403								3,971,403
	1 基金繰入金	3,900,124								3,900,124
	2 特別会計繰入金	71,279								71,279
18	繰越金	1,651,789				97,164	8,140,100			9,889,053
	1 繰越金	1,651,789				97,164	8,140,100			9,889,053
19	諸収入	2,389,587					△ 3,115			2,386,472
	1 延滞金、加算金及び過料	63,563								63,563
	2 特別区預金利子	328								328
	3 貸付金元利収入	404,828								404,828
	4 受託事業収入	382,285					△ 3,115			379,170
	5 収益事業収入	600,000								600,000
	6 雑入	938,583								938,583
	合計	112,628,000	1,795,942	205,330	1,192,908	101,164	8,246,329	600,000	2,132,409	126,902,082



■ 歳 出

(単位：千円)

款	項	当初予算額	補正予算額 (第1号)	補正予算額 (第2号)	補正予算額 (第3号)	補正予算額 (第4号)	補正予算額 (第5号)	補正予算額 (第6号)	補正予算額 (第7号)	差引予算額
1	議会費	751,133					6,586			757,719
	1 議会費	751,133					6,586			757,719
2	総務費	20,234,373				8,495		300,000		20,542,868
	1 総務管理費	11,359,280				8,495		300,000		11,667,775
	2 徴税費	1,041,127								1,041,127
	3 戸籍住民基本台帳費	680,753								680,753
	4 選挙費	252,904								252,904
	5 統計調査費	72,150								72,150
	6 区民施設費	5,579,227								5,579,227
	7 監査委員費	90,807								90,807
	8 スポーツ振興費	1,158,125								1,158,125
3	民生費	49,705,652		205,330	1,192,908	92,669	34,210		2,132,409	53,363,178
	1 社会福祉費	22,054,383			1,192,908	92,669			2,132,409	25,472,369
	2 児童福祉費	21,088,929		205,330			34,210			21,328,469
	3 生活保護費	6,517,289								6,517,289
	4 国民年金費	45,051								45,051
4	衛生費	5,109,461	1,795,942							6,905,403
	1 衛生管理費	1,461,467								1,461,467
	2 公衆衛生費	3,472,395	1,795,942							5,268,337
	3 環境衛生費	175,599								175,599
5	環境費	5,821,736								5,821,736
	1 環境費	753,808								753,808
	2 清掃費	5,067,928								5,067,928
6	産業経済費	2,200,557					414,355	300,000		2,914,912
	1 商工費	2,200,557					414,355	300,000		2,914,912
7	土木費	15,110,035								15,110,035
	1 土木管理費	704,468								704,468
	2 道路橋梁費	3,995,588								3,995,588
	3 河川費	73,991								73,991
	4 都市計画費	8,532,337								8,532,337
	5 建築費	1,285,102								1,285,102
	6 住宅費	518,549								518,549
8	教育費	12,292,853								12,292,853
	1 教育総務費	1,723,544								1,723,544
	2 小学校費	5,073,530								5,073,530
	3 中学校費	1,860,544								1,860,544
	4 校外施設費	67,919								67,919
	5 幼稚園費	971,440								971,440
	6 社会教育費	2,595,876								2,595,876
9	公債費	949,399								949,399
	1 公債費	949,399								949,399
10	諸支出金	52,801					7,791,178			7,843,979
	2 財政積立金	52,801					7,000,000			7,052,801
	3 諸 費	0					791,178			791,178
11	予備費	400,000								400,000
	1 予備費	400,000								400,000
	合 計	112,628,000	1,795,942	205,330	1,192,908	101,164	8,246,329	600,000	2,132,409	126,902,082

### 3 令和5年度国民健康保険事業会計予算

#### ■ 歳入

(単位：千円)

款	項	当初予算額
1	国民健康保険料	7,468,128
	1 国民健康保険料	7,468,128
2	使用料及び手数料	162
	1 手数料	162
3	国庫支出金	1,501
	2 国庫補助金	1,501
4	都支出金	15,593,655
	2 都補助金	15,593,654
	3 財政安定化基金交付金	1
5	繰入金	3,228,221
	1 他会計繰入金	3,228,221
6	繰越金	213,205
	1 繰越金	213,205
7	諸収入	45,111
	1 延滞金、加算金及び過料	20,001
	2 預金利子	10
	3 雑入	25,100
	合計	26,549,983

#### ■ 歳出

(単位：千円)

款	項	当初予算額
1	総務費	618,910
	1 総務管理費	506,510
	2 徴収費	112,400
2	保険給付費	15,614,329
	1 療養諸費	13,530,209
	2 高額療養費	1,893,984
	3 移送費	101
	4 出産育児諸費	150,000
	5 葬祭費	14,000
	6 結核・精神医療給付金	16,635
	7 傷病手当金	9,400
3	国民健康保険事業費給付金	9,876,454
	1 医療給付費分	6,900,719
	2 後期高齢者支援金等分	2,059,384
	3 介護給付金分	916,351
4	保健事業費	177,064
	1 特定健康診査等事業費	135,458
	2 保健事業費	41,606
5	諸支出金	210,232
	1 償還金及び還付金	210,232
6	予備費	52,994
	1 予備費	52,994
	合計	26,549,983

#### 4 令和5年度介護保険事業会計予算

##### ■ 歳入

(単位：千円)

款	項	当初予算額
1	保険料	3,374,841
	1 介護保険料	3,374,841
2	使用料及び手数料	9
	1 手数料	9
3	国庫支出金	3,437,654
	1 国庫負担金	2,663,588
	2 国庫補助金	774,066
4	支払基金交付金	4,182,799
	1 支払基金交付金	4,182,799
5	都支出金	2,296,077
	1 都負担金	2,194,124
	2 都補助金	101,953
6	財産収入	988
	1 財産運用収入	988
7	繰入金	3,130,894
	1 他会計繰入金	2,771,798
	2 基金繰入金	359,096
8	繰越金	1
	1 繰越金	1
9	諸収入	1,809
	1 延滞金、加算金及び過料	42
	2 預金利子	12
	3 雑入	1,755
	合 計	16,425,072

#### 5 令和5年度後期高齢者医療事業会計予算

##### ■ 歳入

(単位：千円)

款	項	当初予算額
1	後期高齢者医療保険料	4,276,951
	1 後期高齢者医療保険料	4,276,951
2	使用料及び手数料	3
	1 手数料	3
3	繰入金	2,291,388
	1 他会計繰入金	2,291,388
4	繰越金	1
	1 繰越金	1
5	諸収入	154,604
	1 延滞金及び過料	692
	2 償還金及び還付加算金	18,534
	3 預金利子	5
	4 受託事業収入	134,598
	5 雑入	775
	合 計	6,722,947

##### ■ 歳出

(単位：千円)

款	項	当初予算額
1	総務費	661,717
	1 総務管理費	634,677
	2 徴収費	27,040
2	保険給付費	14,946,815
	1 保険給付費	14,946,815
4	地域支援事業費	634,956
	1 地域支援事業費	634,956
5	基金積立金	988
	1 基金積立金	988
6	予備費	100,000
	1 予備費	100,000
7	諸支出金	80,596
	1 償還金及び還付金	9,317
	2 繰出金	71,279
	合 計	16,425,072

##### ■ 歳出

(単位：千円)

款	項	当初予算額
1	総務費	140,088
	1 総務管理費	132,178
	2 徴収費	7,910
2	保険給付費	80,150
	1 葬祭費	80,150
3	分担金及び負担金	6,290,649
	1 広域連合負担金	6,290,649
4	保健事業費	102,490
	1 保健事業費	102,490
5	諸支出金	18,534
	1 償還金及び還付加算金	18,534
6	予備費	91,036
	1 予備費	91,036
	合 計	6,722,947

② 決算

1 令和4年度一般会計歳入歳出決算

■ 歳入

(単位：円)

款	項	予算現額	調定額	収入済額	不納欠損額	収入未済額	予算現額と収入済額との比較
1	特別区税	59,870,923,000	63,062,266,546	61,228,657,046	84,040,987	1,781,611,351	1,357,734,046
	1 特別区民税	57,176,092,000	59,945,637,657	58,118,150,215	83,290,587	1,776,089,093	942,058,215
	2 軽自動車税	88,492,000	93,032,500	86,917,053	750,400	5,515,647	△ 1,574,947
	3 特別区たばこ税	2,606,339,000	3,023,596,389	3,023,589,778	0	6,611	417,250,778
2	地方譲与税	416,445,000	419,287,001	419,287,001	0	0	2,842,001
	1 地方揮発油譲与税	102,039,000	98,468,000	98,468,000	0	0	△ 3,571,000
	2 自動車重量譲与税	290,548,000	294,731,000	294,731,000	0	0	4,183,000
	3 森林環境譲与税	23,858,000	26,088,000	26,088,000	0	0	2,230,000
	4 地方道路譲与税	0	1	1	0	0	1
3	利子割交付金	124,694,000	194,676,000	194,676,000	0	0	69,982,000
	1 利子割交付金	124,694,000	194,676,000	194,676,000	0	0	69,982,000
4	配当割交付金	838,220,000	1,039,862,000	1,039,862,000	0	0	201,642,000
	1 配当割交付金	838,220,000	1,039,862,000	1,039,862,000	0	0	201,642,000
5	株式等譲渡所得割交付金	959,630,000	803,588,000	803,588,000	0	0	△ 156,042,000
	1 株式等譲渡所得割交付金	959,630,000	803,588,000	803,588,000	0	0	△ 156,042,000
6	地方消費税交付金	7,864,991,000	9,445,708,000	9,445,708,000	0	0	1,580,717,000
	1 地方消費税交付金	7,864,991,000	9,445,708,000	9,445,708,000	0	0	1,580,717,000
7	環境性能割交付金	106,895,000	107,519,166	107,519,166	0	0	624,166
	1 環境性能割交付金	106,895,000	107,519,166	107,519,166	0	0	624,166
8	地方特例交付金	90,401,000	48,746,000	48,746,000	0	0	△ 41,655,000
	1 地方特例交付金	90,401,000	48,746,000	48,746,000	0	0	△ 41,655,000
9	特別区交付金	3,900,000,000	4,178,683,000	4,178,683,000	0	0	278,683,000
	1 特別区財政調整交付金	3,900,000,000	4,178,683,000	4,178,683,000	0	0	278,683,000
10	交通安全対策特別交付金	26,704,000	25,571,000	25,571,000	0	0	△ 1,133,000
	1 交通安全対策特別交付金	26,704,000	25,571,000	25,571,000	0	0	△ 1,133,000
11	分担金及び負担金	813,043,000	772,604,825	764,720,698	332,574	8,391,363	△ 48,322,302
	1 負担金	813,043,000	772,604,825	764,720,698	332,574	8,391,363	△ 48,322,302
12	使用料及び手数料	6,088,559,000	6,691,672,644	6,669,184,063	0	22,495,621	580,625,063
	1 使用料	5,395,303,000	6,008,273,730	5,985,785,149	0	22,495,621	590,482,149
	2 手数料	693,256,000	683,398,914	683,398,914	0	0	△ 9,857,086
13	国庫支出金	25,030,651,832	20,656,206,992	20,656,206,992	0	0	△ 4,374,444,840
	1 国庫負担金	12,576,495,000	11,426,975,686	11,426,975,686	0	0	△ 1,149,519,314
	2 国庫補助金	12,451,583,832	9,225,517,842	9,225,517,842	0	0	△ 3,226,065,990
	3 委託金	2,573,000	3,713,464	3,713,464	0	0	1,140,464
14	都支出金	8,973,733,000	9,572,255,943	9,572,255,943	0	0	598,522,943
	1 都負担金	3,664,470,000	3,508,355,630	3,508,355,630	0	0	△ 156,114,370
	2 都補助金	4,473,639,000	5,130,057,140	5,130,057,140	0	0	656,418,140
	3 都委託金	835,624,000	933,843,173	933,843,173	0	0	98,219,173
15	財産収入	1,291,804,000	1,727,076,359	1,727,074,504	0	1,855	435,270,504
	1 財産運用収入	1,257,579,000	1,217,424,577	1,217,422,722	0	1,855	△ 40,156,278
	2 財産売却収入	34,225,000	509,651,782	509,651,782	0	0	475,426,782
16	寄附金	745,813,000	956,350,442	956,350,442	0	0	210,537,442
	1 寄附金	745,813,000	956,350,442	956,350,442	0	0	210,537,442
17	繰入金	200,000,000	150,000,000	150,000,000	0	0	△ 50,000,000
	1 基金繰入金	200,000,000	150,000,000	150,000,000	0	0	△ 50,000,000
18	繰越金	15,825,581,500	16,411,804,482	16,411,804,482	0	0	586,222,982
	1 繰越金	15,825,581,500	16,411,804,482	16,411,804,482	0	0	586,222,982
19	諸収入	2,152,491,000	3,422,895,598	2,244,876,574	1,234,970	1,176,838,586	92,385,574
	1 延滞金、加算金及び過料	53,421,000	83,500,843	70,650,585	0	12,904,000	17,229,585
	2 特別区預金利子	329,000	602,301	602,301	0	0	273,301
	3 貸付金元利収入	407,571,000	510,386,373	412,958,616	686,000	96,741,757	5,387,616
	4 受託事業収入	400,284,000	258,701,396	249,815,406	0	8,885,990	△ 150,468,594
	5 収益事業収入	500,000,000	500,000,000	500,000,000	0	0	0
	6 雑入	790,886,000	2,069,704,685	1,010,849,666	548,970	1,058,306,839	219,963,666
20	自動車取得税交付金	0	19,125	19,125	0	0	19,125
	1 自動車取得税交付金	0	19,125	19,125	0	0	19,125
	合計	135,320,579,332	139,686,793,123	136,644,790,036	85,608,531	2,989,338,776	1,324,210,704

■ 歳 出

(単位：円)

款	項	予算現額	支出済額	翌年度繰越額	不用額	予算現額と支出済額との比較
1	議会費	725,520,000	714,353,908	0	11,166,092	11,166,092
	1 議会費	725,520,000	714,353,908	0	11,166,092	11,166,092
2	総務費	26,405,406,894	25,268,097,624	0	1,137,309,270	1,137,309,270
	1 総務管理費	13,185,671,000	12,399,876,701	0	785,794,299	785,794,299
	2 徴税費	1,032,242,024	942,841,492	0	89,400,532	89,400,532
	3 戸籍住民基本台帳費	677,167,000	583,767,929	0	93,399,071	93,399,071
	4 選挙費	280,573,000	234,813,272	0	45,759,728	45,759,728
	5 統計調査費	61,954,000	54,766,378	0	7,187,622	7,187,622
	6 区民施設費	9,915,675,894	9,884,986,443	0	30,689,451	30,689,451
	7 監査委員費	77,167,976	77,167,976	0	0	0
	8 スポーツ振興費	1,174,956,000	1,089,877,433	0	85,078,567	85,078,567
3	民生費	54,940,679,832	48,653,549,989	0	6,287,129,843	6,287,129,843
	1 社会福祉費	26,876,175,832	21,744,244,394	0	5,131,931,438	5,131,931,438
	2 児童福祉費	21,480,847,000	20,590,799,569	0	890,047,431	890,047,431
	3 生活保護費	6,535,732,000	6,274,530,448	0	261,201,552	261,201,552
	4 国民年金費	47,925,000	43,975,578	0	3,949,422	3,949,422
4	衛生費	9,465,659,562	7,452,139,919	275,000,000	1,738,519,643	2,013,519,643
	1 衛生管理費	1,381,550,172	1,196,608,269	0	184,941,903	184,941,903
	2 公衆衛生費	7,942,193,000	6,125,783,212	275,000,000	1,541,409,788	1,816,409,788
	3 環境衛生費	141,916,390	129,748,438	0	12,167,952	12,167,952
5	環境費	5,521,834,000	5,178,742,537	0	343,091,463	343,091,463
	1 環境費	640,439,000	528,571,238	0	111,867,762	111,867,762
	2 清掃費	4,881,395,000	4,650,171,299	0	231,223,701	231,223,701
6	産業経済費	2,229,099,129	2,209,222,929	0	19,876,200	19,876,200
	1 商工費	2,229,099,129	2,209,222,929	0	19,876,200	19,876,200
7	土木費	12,023,315,000	10,687,783,212	153,043,000	1,182,488,788	1,335,531,788
	1 土木管理費	708,027,000	615,096,504	0	92,930,496	92,930,496
	2 道路橋梁費	2,580,701,860	2,151,907,821	153,043,000	275,751,039	428,794,039
	3 河川費	70,841,000	62,806,665	0	8,034,335	8,034,335
	4 都市計画費	7,092,356,000	6,632,894,505	0	459,461,495	459,461,495
	5 建築費	1,046,772,000	700,460,577	0	346,311,423	346,311,423
	6 住宅費	524,617,140	524,617,140	0	0	0
8	教育費	11,384,504,000	10,485,882,485	49,280,000	849,341,515	898,621,515
	1 教育総務費	1,440,226,000	1,349,571,049	0	90,654,951	90,654,951
	2 小学校費	4,681,675,000	4,525,242,270	0	156,432,730	156,432,730
	3 中学校費	1,525,977,000	1,174,860,450	49,280,000	301,836,550	351,116,550
	4 校外施設費	63,196,000	48,211,276	0	14,984,724	14,984,724
	5 幼稚園費	1,008,983,000	882,055,042	0	126,927,958	126,927,958
	6 社会教育費	2,664,447,000	2,505,942,398	0	158,504,602	158,504,602
9	公債費	1,072,380,000	1,064,857,731	0	7,522,269	7,522,269
	1 公債費	1,072,380,000	1,064,857,731	0	7,522,269	7,522,269
10	諸支出金	11,410,754,498	11,404,875,031	0	5,879,467	5,879,467
	2 財政積立金	9,041,894,000	9,036,015,940	0	5,878,060	5,878,060
	3 諸費	2,368,860,498	2,368,859,091	0	1,407	1,407
11	予備費	141,426,417	0	0	141,426,417	141,426,417
	1 予備費	141,426,417	0	0	141,426,417	141,426,417
	合 計	135,320,579,332	123,119,505,365	477,323,000	11,723,750,967	12,201,073,967

## 2 令和4年度国民健康保険事業会計歳入歳出決算

### ■ 歳 入

(単位：円)

款	項	予算現額	調定額	収入済額	不納欠損額	収入未済額	予算現額と収入済額との比較
1	国民健康保険料	7,369,006,000	9,839,411,794	7,782,547,747	589,421,259	1,511,130,898	413,541,747
	1 国民健康保険料	7,369,006,000	9,839,411,794	7,782,547,747	589,421,259	1,511,130,898	413,541,747
2	使用料及び手数料	169,000	185,600	185,600	0	0	16,600
	1 手数料	169,000	185,600	185,600	0	0	16,600
3	国庫支出金	1,000	67,000	67,000	0	0	66,000
	2 国庫補助金	1,000	67,000	67,000	0	0	66,000
4	都支出金	14,805,985,000	13,802,514,848	13,802,514,848	0	0	△ 1,003,470,152
	2 都補助金	14,805,984,000	13,802,514,848	13,802,514,848	0	0	△ 1,003,469,152
	3 財政安定化基金交付金	1,000	0	0	0	0	△ 1,000
5	繰入金	3,006,923,000	2,329,865,857	2,329,865,857	0	0	△ 677,057,143
	1 他会計繰入金	3,006,923,000	2,329,865,857	2,329,865,857	0	0	△ 677,057,143
6	繰越金	255,882,000	600,017,003	600,017,003	0	0	344,135,003
	1 繰越金	255,882,000	600,017,003	600,017,003	0	0	344,135,003
7	諸収入	47,214,000	81,705,429	63,112,099	652,731	17,940,599	15,898,099
	1 延滞金、加算金及び過料	20,001,000	20,206,381	20,206,381	0	0	205,381
	2 預金利子	9,000	13,517	13,517	0	0	4,517
	3 雑入	27,204,000	61,485,531	42,892,201	652,731	17,940,599	15,688,201
	合 計	25,485,180,000	26,653,767,531	24,578,310,154	590,073,990	1,529,071,497	△ 906,869,846

### ■ 歳 出

(単位：円)

款	項	予算現額	支出済額	翌年度繰越額	不用額	予算現額と支出済額との比較
1	総務費	589,165,000	532,395,433	0	56,769,567	56,769,567
	1 総務管理費	487,485,000	435,910,596	0	51,574,404	51,574,404
	2 徴収費	101,680,000	96,484,837	0	5,195,163	5,195,163
2	保険給付費	14,801,362,000	13,555,902,152	0	1,245,459,848	1,245,459,848
	1 療養諸費	12,856,145,000	11,807,966,043	0	1,048,178,957	1,048,178,957
	2 高額療養費	1,775,008,691	1,618,394,875	0	156,613,816	156,613,816
	3 移送費	101,000	0	0	101,000	101,000
	4 出産育児諸費	132,970,601	93,104,526	0	39,866,075	39,866,075
	5 葬祭費	13,300,000	12,600,000	0	700,000	700,000
	6 結核・精神医療給付金	16,310,470	16,310,470	0	0	0
	7 傷病手当金	7,526,238	7,526,238	0	0	0
3	国民健康保険事業費納付金	9,623,759,000	9,623,756,983	0	2,017	2,017
	1 医療給付費分	6,691,924,000	6,691,923,258	0	742	742
	2 後期高齢者支援金等分	1,930,875,000	1,930,874,591	0	409	409
	3 介護納付金分	1,000,960,000	1,000,959,134	0	866	866
4	保健事業費	166,108,000	141,380,773	0	24,727,227	24,727,227
	1 特定健康診査等事業費	124,014,000	116,765,256	0	7,248,744	7,248,744
	2 保健事業費	42,094,000	24,615,517	0	17,478,483	17,478,483
5	諸支出金	259,536,909	224,874,813	0	34,662,096	34,662,096
	1 償還金及び還付金	259,536,909	224,874,813	0	34,662,096	34,662,096
6	予備費	45,249,091	0	0	45,249,091	45,249,091
	1 予備費	45,249,091	0	0	45,249,091	45,249,091
	合 計	25,485,180,000	24,078,310,154	0	1,406,869,846	1,406,869,846

### 3 令和4年度介護保険事業会計歳入歳出決算

#### ■ 歳 入

(単位：円)

款	項	予算現額	調定額	収入済額	不納欠損額	収入未済額	予算現額と収入済額との比較
1	保険料	3,338,906,000	3,511,775,400	3,406,644,460	33,136,450	81,417,420	67,738,460
	1 介護保険料	3,338,906,000	3,511,775,400	3,406,644,460	33,136,450	81,417,420	67,738,460
2	使用料及び手数料	7,000	6,900	6,900	0	0	△ 100
	1 手数料	7,000	6,900	6,900	0	0	△ 100
3	国庫支出金	3,369,835,000	3,399,344,949	3,399,344,949	0	0	29,509,949
	1 国庫負担金	2,523,923,000	2,488,524,582	2,488,524,582	0	0	△ 35,398,418
	2 国庫補助金	845,912,000	910,820,367	910,820,367	0	0	64,908,367
4	支払基金交付金	3,989,041,000	3,913,426,000	3,913,426,000	0	0	△ 75,615,000
	1 支払基金交付金	3,989,041,000	3,913,426,000	3,913,426,000	0	0	△ 75,615,000
5	都支出金	2,246,535,000	2,205,414,156	2,205,414,156	0	0	△ 41,120,844
	1 都負担金	2,087,992,000	2,053,206,745	2,053,206,745	0	0	△ 34,785,255
	2 都補助金	158,543,000	152,207,411	152,207,411	0	0	△ 6,335,589
6	財産収入	1,488,000	1,315,859	1,315,859	0	0	△ 172,141
	1 財産運用収入	1,488,000	1,315,859	1,315,859	0	0	△ 172,141
7	繰入金	2,931,917,000	2,591,554,142	2,591,554,142	0	0	△ 340,362,858
	1 他会計繰入金	2,684,716,000	2,531,554,142	2,531,554,142	0	0	△ 153,161,858
	2 基金繰入金	247,201,000	60,000,000	60,000,000	0	0	△ 187,201,000
8	繰越金	872,536,000	1,076,147,493	1,076,147,493	0	0	203,611,493
	1 繰越金	872,536,000	1,076,147,493	1,076,147,493	0	0	203,611,493
9	諸収入	1,607,000	5,940,200	2,181,748	0	3,758,452	574,748
	1 延滞金、加算金及び過料	52,000	0	0	0	0	△ 52,000
	2 預金利子	12,000	17,013	17,013	0	0	5,013
	3 雑入	1,543,000	5,923,187	2,164,735	0	3,758,452	621,735
	合 計	16,751,872,000	16,704,925,099	16,596,035,707	33,136,450	85,175,872	△ 155,836,293

#### ■ 歳 出

(単位：円)

款	項	予算現額	支出済額	翌年度繰越額	不用額	予算現額と支出済額との比較
1	総務費	607,354,000	491,810,642	0	115,543,358	115,543,358
	1 総務管理費	583,425,000	470,360,660	0	113,064,340	113,064,340
	2 徴収費	23,929,000	21,449,982	0	2,479,018	2,479,018
2	保険給付費	14,190,515,000	13,994,496,194	0	196,018,806	196,018,806
	1 保険給付費	14,190,515,000	13,994,496,194	0	196,018,806	196,018,806
4	地域支援事業費	971,191,000	884,457,093	0	86,733,907	86,733,907
	1 地域支援事業費	971,191,000	884,457,093	0	86,733,907	86,733,907
5	基金積立金	874,024,000	873,851,269	0	172,731	172,731
	1 基金積立金	874,024,000	873,851,269	0	172,731	172,731
6	予備費	32,703,640	0	0	32,703,640	32,703,640
	1 予備費	32,703,640	0	0	32,703,640	32,703,640
7	諸支出金	76,084,360	75,469,410	0	614,950	614,950
	1 償還金及び還付金	76,084,360	75,469,410	0	614,950	614,950
	合 計	16,751,872,000	16,320,084,608	0	431,787,392	431,787,392

#### 4 令和4年度後期高齢者医療事業会計歳入歳出決算

##### ■ 歳 入

(単位：円)

款	項	予算現額	調定額	収入済額	不納欠損額	収入未済額	予算現額と収入済額との比較
1	後期高齢者医療保険料	4,313,172,000	3,985,307,300	3,887,189,900	20,651,000	88,444,700	△ 425,982,100
	1 後期高齢者医療保険料	4,313,172,000	3,985,307,300	3,887,189,900	20,651,000	88,444,700	△ 425,982,100
2	使用料及び手数料	3,000	7,200	7,200	0	0	4,200
	1 手数料	3,000	7,200	7,200	0	0	4,200
3	繰入金	2,268,508,000	1,968,652,259	1,968,652,259	0	0	△ 299,855,741
	1 他会計繰入金	2,268,508,000	1,968,652,259	1,968,652,259	0	0	△ 299,855,741
4	繰越金	1,000	51,165,369	51,165,369	0	0	51,164,369
	1 繰越金	1,000	51,165,369	51,165,369	0	0	51,164,369
5	諸収入	135,483,000	181,360,089	181,360,089	0	0	45,877,089
	1 延滞金及び過料	596,000	828,800	828,800	0	0	232,800
	2 償還金及び還付加算金	14,138,000	37,306,768	37,306,768	0	0	23,168,768
	3 預金利子	5,000	7,297	7,297	0	0	2,297
	4 受託事業収入	119,583,000	130,012,350	130,012,350	0	0	10,429,350
	5 雑入	1,161,000	13,204,874	13,204,874	0	0	12,043,874
	合 計	6,717,167,000	6,186,492,217	6,088,374,817	20,651,000	88,444,700	△ 628,792,183

##### ■ 歳 出

(単位：円)

款	項	予算現額	支出済額	翌年度繰越額	不用額	予算現額と支出済額との比較
1	総務費	146,336,000	131,046,685	0	15,289,315	15,289,315
	1 総務管理費	139,249,000	125,489,936	0	13,759,064	13,759,064
	2 徴収費	7,087,000	5,556,749	0	1,530,251	1,530,251
2	保険給付費	80,780,000	80,780,000	0	0	0
	1 葬祭費	80,780,000	80,780,000	0	0	0
3	分担金及び負担金	6,297,166,000	5,769,019,217	0	528,146,783	528,146,783
	1 広域連合負担金	6,297,166,000	5,769,019,217	0	528,146,783	528,146,783
4	保健事業費	91,845,000	80,852,012	0	10,992,988	10,992,988
	1 保健事業費	91,845,000	80,852,012	0	10,992,988	10,992,988
5	諸支出金	14,138,000	9,434,300	0	4,703,700	4,703,700
	1 償還金及び還付加算金	14,138,000	9,434,300	0	4,703,700	4,703,700
6	予備費	86,902,000	0	0	86,902,000	86,902,000
	1 予備費	86,902,000	0	0	86,902,000	86,902,000
	合 計	6,717,167,000	6,071,132,214	0	646,034,786	646,034,786



### ③ 決 議

#### 1 第1回定例会

##### 北朝鮮のミサイル発射に抗議する決議

2月18日、北朝鮮が発射した弾道ミサイルは、北海道の渡島大島の西方約200kmの日本海、我が国の排他的経済水域（EEZ）内に落下した。

これまでの弾道ミサイル等の度重なる発射も含め、一連の北朝鮮の行動は、我が国はもとより、国際社会全体の平和と安全を脅かすものであり、断じて許すことはできない。

よって、渋谷区議会は、平和・国際都市を標榜する議会として、今回の北朝鮮の行為に厳重に抗議するとともに、政府に対し、北朝鮮がこのような危険な行為を繰り返さないよう、関係諸国と連携し、断固たる対応をとるよう強く求める。

以上、決議する。

令和5年2月22日

渋谷区議会

#### 2 第2回定例会

##### 北朝鮮のミサイル発射に抗議する決議

6月15日、北朝鮮が発射した複数の弾道ミサイルは、石川県の舳倉島の北北西約250kmの日本海、我が国の排他的経済水域（EEZ）内に落下したものとみられる。

渋谷区議会は、これまでも北朝鮮が行った弾道ミサイル等の発射に対し、再三にわたり、厳重に抗議し、強く非難を行ってきた。

ここに「平和・国際都市」を標榜する渋谷区の議会として、今回の北朝鮮の行為に厳重に抗議するとともに、政府に対し、北朝鮮がこのような危険な行為を繰り返さないよう、関係諸国と連携し、断固たる対応をとるよう強く求める。

以上、決議する。

令和5年6月20日

渋谷区議会

### 3 第4回定例会

#### パレスチナ・ガザ地区における人道的停戦を求める決議

10月7日にはじまったハマスによる無差別攻撃に対するイスラエルの大規模攻撃により、パレスチナ・ガザ地区は人命が深刻な危機にさらされ、市街地に甚大な被害をもたらしている。ガザ地区ではすでに1万5千人以上が犠牲となり、その7割が女性と子どもだと伝えられている。

国連では、10月27日国連総会緊急特別会合での「人道的停戦」を求める決議に続いて、11月16日には安全保障理事会で「人道目的での戦闘休止」を求める決議が採択された。11月24日から双方の人質解放を条件に休戦が実施されたが、再びイスラエルの大規模攻撃が始まっている。これ以上の犠牲と被害の拡大は絶対に避けなければならない。

よって、渋谷区議会は、休戦を持続的な停戦とし人質を即時解放すること、国際法・国際人道法を順守し人命を守るとともに、支援物資の供給を通じて人道状況を改善することを、日本政府をはじめとする国際社会が一致して努力することを強く求める。

以上、決議する。

令和5年12月12日

渋谷区議会

#### ④ 意見書

##### 1 第2回定例会

### 適格請求書等保存方式（インボイス制度）について延期も含め 慎重に検討することを求める意見書

新型コロナウイルス感染拡大や物価高騰の影響で景気回復が見通せず、中小事業者・個人事業主の経営困難が続いている中、2023年10月1日に複数税率に対応した消費税の仕入税額控除方式として適格請求書等保存方式（インボイス制度）の実施に向け、2021年10月1日からインボイス発行事業者の登録申請が開始されている。

インボイスを発行しない消費税免税事業者は、課税業者との取引から排除されかねない上、取引先からインボイスの発行を求められ登録事業者になれば、免税事業者の立場を失い、更に経営が困難になる。

また、世界的にも注目が集まる日本の芸術文化・アニメ・コンテンツ産業の業界内調査によると、インボイスによって廃業を検討している事業者の多くが20代30代の下積み世代の若手であり、それは産業の未来を担う若手が育たず、業界が衰退することを意味する。

物価高騰やコロナ禍の下でインボイス制度を実施すれば、中小事業者や個人事業主、ひいては芸術文化など多くの営みが廃れかねない。

実際に本区にも、これまで様々な団体・個人から、インボイス制度の実施延期等を求める声が寄せられている。

よって、渋谷区議会は、国に対し、中小企業・事業者の存続、地域経済の再生、日本を支える様々な産業、文化を守るため、インボイス制度の実施については延期を含め慎重に検討することを強く求めるものである。

以上、地方自治法第99条の規定により意見書を提出する。

令和5年6月20日

渋谷区議会議長名

内閣総理大臣  
内閣官房長官  
総務大臣  
財務大臣

} あて

## 2 第3回定例会

### 固定資産税及び都市計画税の軽減措置の継続を求める意見書

政府は、令和5年9月の月例経済報告において、「景気は、緩やかに回復している」との判断を示したものの、「ただし、世界的な金融引締めに伴う影響や中国経済の先行き懸念など、海外景気の下振れが我が国の景気を下押しするリスクとなっている。また、物価上昇、金融資本市場の変動等の影響に十分注意する必要がある」とも指摘している。

こうした状況の中で、現在東京都が実施している固定資産税・都市計画税の減免措置等は、物価高騰などにより厳しい経営環境にある中小零細企業者にとって、事業の継続や経営の健全化に大きな力となっている。これらの減免措置等を廃止した場合、区民とりわけ中小零細企業者の経営や生活は更に厳しいものとなり、地域社会の活性化、ひいては、日本経済の回復に大きな影響を及ぼすことになりかねない。

よって渋谷区議会は、東京都に対し、中小零細企業者等の経営基盤の強化支援を図るため、以下の措置を令和6年度以降も継続することを強く求めるものである。

- 1 小規模住宅用地に対する都市計画税の軽減措置
- 2 小規模非住宅用地に対する固定資産税・都市計画税の減免措置
- 3 商業地等における固定資産税及び都市計画税について、負担水準の上限を65%に引き下げる減額措置

以上、地方自治法第99条の規定により意見書を提出する。

令和5年10月20日

渋谷区議会議長名

東京都知事 あて

### 3 第4回定例会

#### ふるさと納税制度の廃止を含めた抜本的な見直しを求める意見書

「税源偏在是正」の名のもと、東京23区ではふるさと納税により貴重な財源が奪われ続けている。特別区全体の影響額は令和5年度で約830億円、平成27年度からの累計額で3,600億円を超える。本区でも、令和元年度から令和4年度までに区民税が100億円以上流出し、令和5年度には45億円の流出が見込まれており、財政運営に支障をきたしている。

地方交付税の交付団体では歳入の減少に対し、その75%が補填されるが、不交付団体である東京23区や一部の自治体に補填はなく、地域福祉や都市として必要な役割の維持に深刻な影響を与えている。

特別区では、高度経済成長期に急増した公共施設の改築や首都直下地震への備えが急務である。実際に本区でも、小中学校等区有施設の建て替えは喫緊の課題であり、財政的に余裕がある状況ではなく、これ以上のふるさと納税による区民税の過剰な流出は看過できない。

よって渋谷区議会は、国会及び政府に対し、地域福祉と地方自治の責務を果たすため、本来の目的から乖離したふるさと納税制度については、廃止を含めた抜本の見直しを強く求める。

以上、地方自治法第99条の規定により意見書を提出する。

令和5年12月12日

渋谷区議会議長名

衆議院議長  
参議院議長  
内閣総理大臣  
内閣官房長官  
総務大臣  
財務大臣

} あて

## 5 議決等の結果

### (1) 第1回定例会

(注) ○=賛成 ×=反対

件名	会派名等							その他		結果
	自由民主党	シブヤ笑顔党	公明党	日本共産党	立憲民主党	れいわ新選組	[議席番号順] 無所属	無所属		

#### 【諮問】

人権擁護委員の候補者について	○	○	○	○	○	○	○	○	支障ない旨答申
人権擁護委員の候補者について	○	○	○	○	○	○	○	○	支障ない旨答申
人権擁護委員の候補者について	○	○	○	○	○	○	○	○	支障ない旨答申

#### 【特別委員会】

予算特別委員会の設置・委員33人選任	○	○	○	○	○	○	○	○	決定・選任
--------------------	---	---	---	---	---	---	---	---	-------

#### 【条例】

個人情報の保護に関する法律の改正に伴う関係条例の整理に関する条例（制定）	○	○	○	×	○	○	○	○	可 決
渋谷区手数料条例の一部を改正する条例	○	○	○	○	○	○	○	○	可 決
職員の勤務時間、休日、休暇等に関する条例の一部を改正する条例	○	○	○	○	○	○	○	○	可 決
渋谷区震災対策総合条例の一部を改正する条例	○	○	○	○	○	○	○	○	可 決
渋谷区印鑑条例の一部を改正する条例	○	○	○	○	○	○	○	○	可 決
渋谷区国民健康保険条例の一部を改正する条例	○	○	○	×	○	×	○	○	可 決
渋谷区成年後見制度利用促進審議会条例の一部を改正する条例	○	○	○	○	○	○	○	○	可 決
渋谷区地域包括支援センター条例の一部を改正する条例	○	○	○	○	○	○	○	○	可 決
渋谷区障害者福祉施設条例の一部を改正する条例	○	○	○	○	○	○	○	○	可 決
渋谷区児童福祉問題審議会条例を廃止する条例	○	○	○	×	○	○	○	○	可 決
渋谷区子ども・子育て会議条例及び渋谷区特定教育・保育施設及び特定地域型保育事業並びに特定子ども・子育て支援施設等の運営に関する基準等を定める条例の一部を改正する条例	○	○	○	○	○	○	○	○	可 決
渋谷区地区計画等の区域内における建築物の制限に関する条例の一部を改正する条例	○	○	○	×	○	○	○	○	可 決
渋谷区営住宅条例等の一部を改正する条例	○	○	○	○	○	○	○	○	可 決
渋谷区自転車を活用したまちづくり条例（制定）	○	○	○	○	○	○	○	○	可 決

(注) ◆=議員提出議案 ○=賛成 ×=反対

件名	会派名等							結果	
	自由民主党	シブヤ笑顔	公明党	日本共産党	立憲民主党	れいわ新選組	その他 [議席 番号順 無所属 無所属]	結果	決
渋谷区教育センター条例の一部を改正する条例	○	○	○	○	○	○	○	可	決
◆渋谷区長等の退職手当に関する条例の一部を改正する条例	×	×	×	○	×	○	×	否	決
◆渋谷区公契約条例の一部を改正する条例	×	×	×	○	○	○	×	否	決
◆渋谷区立河津さくらの里しぶや条例を廃止する条例	×	×	×	○	×	○	×	否	決
◆渋谷区特別区税条例の一部を改正する条例	×	×	×	○	○	○	×	否	決
◆渋谷区地球温暖化防止条例（制定）	×	×	×	○	○	○	×	否	決
◆渋谷区高齢者の医療費の助成に関する条例（制定）	×	×	×	○	×	○	×	否	決
◆渋谷区奨学資金に関する条例の一部を改正する条例	×	×	×	○	○	○	×	否	決
◆渋谷区学校給食費の助成に関する条例（制定）	×	×	×	○	○	○	×	否	決
◆渋谷区こども条例（制定）	×	×	×	○	○	○	×	否	決
◆渋谷区心身障害者福祉手当条例の一部を改正する条例	×	×	×	○	×	○	×	否	決
◆認知症の人と家族にやさしいまちしぶや条例（制定）	×	×	×	○	○	×	○	否	決
◆渋谷区議会の個人情報の保護に関する条例（制定）	○	○	○	○	○	○	○	可	決

【予 算】

令和4年度渋谷区一般会計補正予算（第7号）	○	○	○	×	○	×	○	○	可	決
令和5年度渋谷区一般会計予算	○	○	○	×	×	×	○	○	可	決
令和5年度渋谷区国民健康保険事業会計予算	○	○	○	×	○	×	○	○	可	決
令和5年度渋谷区介護保険事業会計予算	○	○	○	×	○	○	○	○	可	決
令和5年度渋谷区後期高齢者医療事業会計予算	○	○	○	×	○	×	○	○	可	決
令和5年度渋谷区一般会計補正予算（第1号）	○	○	○	○	○	○	○	○	可	決

【指定管理者の指定】

渋谷区ふれあい植物センターの指定管理者の指定について	○	○	○	×	×	×	○	×	可	決
----------------------------	---	---	---	---	---	---	---	---	---	---

【定期借地権の設定】

都市再生ステップアップ・プロジェクト（渋谷地区）渋谷一丁目地区共同開発事業に関する定期借地権の設定について	○	○	○	×	○	×	○	○	可	決
---	---	---	---	---	---	---	---	---	---	---

(注) ○=賛成 ×=反対

件名	会派名等							結果		
	自由民主党	シブヤ笑顔党	公明党	日本共産党	立憲民主党	れいわ新選組	その他 [議席番号順] 無所属	無所属	無所属	結果

【規約制定・変更】

都市再生ステップアップ・プロジェクト(渋谷地区)渋谷一丁目地区共同開発事業に関する基本協定の変更について	○	○	○	×	○	×	○	○	可	決
--	---	---	---	---	---	---	---	---	---	---

【請願】

小中学校の給食費の無償化を求める請願	×	×	×	○	○	○	×	○	不採	択
保育園の待機児童解消と保育士の処遇改善を求める請願	×	×	×	○	○	○	○	×	不採	択
安全・安心の医療・介護実現のため、人員増と処遇改善を求める意見書を国に提出することを求める請願	×	×	×	○	○	○	○	○	不採	択

【決議】

北朝鮮のミサイル発射に抗議する決議	○	○	○	○	○	○	○	○	決	定
-------------------	---	---	---	---	---	---	---	---	---	---

(2) 第1回臨時会

(注) ◆=議員提出議案 ○=賛成

件名	会派名等							結果		
	自由民主党	立憲・国民	シブヤ笑顔党	公明党	日本共産党	維新の会	その他 [議席番号順] 無所属	無所属	無所属	結果

【同意】

渋谷区監査委員の選任の同意について	○	○	○	○	○	○	○	○	同	意
-------------------	---	---	---	---	---	---	---	---	---	---

【予算】

令和5年度渋谷区一般会計補正予算(第3号)	○	○	○	○	○	○	○	○	可	決
-----------------------	---	---	---	---	---	---	---	---	---	---

【専決処分】

専決処分の承認について	○	○	○	○	○	○	○	○	可	決
-------------	---	---	---	---	---	---	---	---	---	---

【条例】

◆渋谷区議会委員会条例の一部を改正する条例	○	○	○	○	○	○	○	○	可	決
-----------------------	---	---	---	---	---	---	---	---	---	---



(3) 第2回定例会

(注) ◇=委員会提出議案 ○=賛成 ×=反対

件名	会派名等									結 果
	自由民主党	立憲・国民	シブヤ笑顔	公明党	日本共産党	維新の会	その他 [議席番号順]			
							無所属	無所属	無所属	

【同 意】

渋谷区教育委員会委員の任命の同意について	○	○	○	○	○	○	○	○	○	同 意
渋谷区教育委員会委員の任命の同意について	○	○	○	○	○	○	○	○	○	同 意

【条 例】

渋谷区手数料条例の一部を改正する条例	○	○	○	○	○	○	○	○	○	可 決
職員の勤務時間、休日、休暇等に関する条例等の一部を改正する条例	○	○	○	○	○	○	○	○	○	可 決
渋谷区特別区税条例の一部を改正する条例	○	○	○	○	×	○	×	○	○	可 決
渋谷区地区計画等の区域内における建築物の制限に関する条例の一部を改正する条例	○	○	○	○	×	○	○	○	○	可 決
幼稚園教育職員の勤務時間、休日、休暇等に関する条例及び幼稚園教育職員の給与に関する条例の一部を改正する条例	○	○	○	○	○	○	○	○	○	可 決
◇渋谷区議会委員会条例の一部を改正する条例	○	○	○	○	○	○	○	○	○	可 決

【予 算】

令和5年度渋谷区一般会計補正予算（第4号）	○	○	○	○	○	○	○	○	○	可 決
-----------------------	---	---	---	---	---	---	---	---	---	-----

【契 約】

上原防災職員住宅（仮称）建設工事請負契約	○	○	○	○	○	○	○	○	○	可 決
二の平渋谷荘総合改修工事請負契約	○	○	○	○	○	○	○	○	○	可 決

【請 願】

国有地（国家公務員宿舎千駄ヶ谷住宅跡地）の利活用促進を求める請願	○	○	○	○	○	○	○	○	○	採 択
----------------------------------	---	---	---	---	---	---	---	---	---	-----

【決 議】

北朝鮮のミサイル発射に抗議する決議	○	○	○	○	○	○	○	○	○	決 定
-------------------	---	---	---	---	---	---	---	---	---	-----

【意見書】

適格請求書等保存方式（インボイス制度）について延期も含め慎重に検討することを求める意見書	○	○	○	○	○	○	○	○	○	決 定
--	---	---	---	---	---	---	---	---	---	-----

(4) 第3回定例会

(注) ○=賛成 ×=反対 △=不在

件名	会派名等									結 果
	自由民主党	立憲・国民	シブヤ笑顔	公明党	日本共産党	維新の会	その他 [議席番号順]			
							無所属	無所属	無所属	

【同意】

渋谷区副区長の選任の同意について	○	△	○	○	△	○	○	○	○	同 意
渋谷区教育委員会委員の任命の同意について	○	○	○	○	×	○	○	○	○	同 意

【条例】

渋谷区手数料条例の一部を改正する条例	○	○	○	○	○	○	○	○	○	可 決
渋谷区立二の平渋谷荘条例の一部を改正する条例	○	○	○	○	×	○	×	○	○	可 決
渋谷区地域共生サポートセンター条例（制定）	○	○	○	○	○	○	○	○	○	可 決
渋谷区保育料等徴収条例の一部を改正する条例	○	○	○	○	○	○	○	○	○	可 決
渋谷区プールの衛生に関する条例等の一部を改正する条例	○	○	○	○	○	○	○	○	○	可 決
渋谷区地区計画等の区域内における建築物の制限に関する条例の一部を改正する条例	○	○	○	○	○	○	○	○	○	可 決
渋谷区幼保一元化施設条例の一部を改正する条例	○	○	○	○	○	○	○	○	○	可 決

【予算】

令和5年度渋谷区一般会計補正予算（第5号）	○	○	○	○	×	○	○	○	○	可 決
-----------------------	---	---	---	---	---	---	---	---	---	-----

【契約】

西参道プロジェクトに伴う道路改良工事（その5）請負契約	○	○	○	○	○	○	○	○	○	可 決
防災行政無線（同報系）更新整備業務委託契約	○	○	○	○	○	○	○	○	○	可 決

【指定管理者の指定】

渋谷区千駄ヶ谷区民施設の指定管理者の指定について	○	○	○	○	×	○	○	○	○	可 決
--------------------------	---	---	---	---	---	---	---	---	---	-----

【決算】

令和4年度渋谷区一般会計歳入歳出決算	○	×	○	○	×	○	○	○	○	認 定
令和4年度渋谷区国民健康保険事業会計歳入歳出決算	○	○	○	○	×	○	○	○	○	認 定

(注) ○=賛成 ×=反対

件名	会派名等								結 果	
	自由民主党	立憲・国民	シブヤ笑顔	公明党	日本共産党	維新の会	その他 [議席番号順]			
							無所属	無所属		無所属
令和4年度渋谷区介護保険事業会計歳入歳出決算	○	○	○	○	○	○	○	○	○	認 定
令和4年度渋谷区後期高齢者医療事業会計歳入歳出決算	○	○	○	○	×	○	○	○	○	認 定

【請 願】

健康保険証の存続を求める意見書の提出に関する請願	×	○	×	×	○	○	○	×	×	不採択
健康保険証の存続を求める意見書を国に提出することを求める請願	×	○	×	×	○	○	○	×	×	不採択
玉川上水旧水路緑道の樹木管理に関する請願	○	○	○	○	○	○	○	○	○	採 択

【意見書】

固定資産税及び都市計画税の軽減措置の継続を求める意見書	○	○	○	○	○	○	○	○	○	決 定
-----------------------------	---	---	---	---	---	---	---	---	---	-----

(5) 第4回定例会

(注) ○=賛成 ×=反対 欠=欠席

件名	会派名等								結 果	
	自由民主党	立憲・国民	シブヤ笑顔	公明党	日本共産党	維新の会	その他 [議席番号順]			
							無所属	無所属		無所属

【条 例】

渋谷区行政手続における特定の個人を識別するための番号の利用等に関する条例の一部を改正する条例	○	○	○	○	×	○	○	○	○	可 決
渋谷区手数料条例の一部を改正する条例	○	○	○	○	○	○	○	○	○	可 決
職員の特殊勤務手当に関する条例の一部を改正する条例	○	○	○	○	○	○	○	○	○	可 決
渋谷区国民健康保険条例の一部を改正する条例	○	○欠	○	○	○	○	○	○	○	可 決
渋谷区子育て支援施設条例の一部を改正する条例	○	○	○	○	○	○	○	○	○	可 決
渋谷区子ども発達相談センター条例の一部を改正する条例	○	○	○	○	○	○	○	○	○	可 決
渋谷区清掃及びリサイクルに関する条例の一部を改正する条例	○	○	○	○	○	○	○	○	○	可 決

(注) ○=賛成 ×=反対 欠=欠席

件名	会派名等				日本共産党	維新の会	その他 [議席番号順]				結果	
	自由民主党	立憲・国民	シブヤ笑顔	公明党			無所属	無所属	無所属	無所属		
渋谷区議会議員の議員報酬、費用弁償及び期末手当に関する条例の一部を改正する条例	○	×欠	○	○	×	×	/	○	○	○	○	可決
渋谷区長等の給料等に関する条例の一部を改正する条例	○	×欠	○	○	×	×	/	○	○	○	○	可決
渋谷区教育委員会教育長の給与、旅費及び勤務条件に関する条例の一部を改正する条例	○	×欠	○	○	×	×	/	○	×	○	○	可決
職員の給与に関する条例の一部を改正する条例	○	○欠	○	○	○	○	/	○	○	○	○	可決
会計年度任用職員の給与及び費用弁償に関する条例の一部を改正する条例	○	○欠	○	○	○	○	/	○	○	○	○	可決
幼稚園教育職員の給与に関する条例の一部を改正する条例	○	○欠	○	○	○	○	/	○	○	○	○	可決
<b>【予 算】</b>												
令和5年度渋谷区一般会計補正予算（第6号）	○	×	○	○	○	○	×	○	○	○	○	可決
令和5年度渋谷区一般会計補正予算（第7号）	○	○	○	○	○	○	○	○	○	○	○	可決
<b>【契 約】</b>												
工事請負契約の一部変更について	○	○	○	○	○	○	○	○	○	○	○	可決
<b>【請 願】</b>												
国民健康保険料を引き上げないことを求める請願	×	○	×	×	○	×	○	○	○	×	○	不採択
区立小中学校の給食費の無償化を求める請願	○	○	○	○	○	○	○	○	○	○	○	採 択
<b>【決 議】</b>												
パレスチナ・ガザ地区における人道的停戦を求める決議	○	○	○	○	○	○	○	○	○	○	○	決 定
<b>【意見書】</b>												
ふるさと納税制度の廃止を含めた抜本的な見直しを求める意見書	○	○	○	○	○	○	○	○	○	○	○	決 定

## 6 一般質問項目

### (1) 第1回定例会

#### ■ 2月21日(火)・一般質問(2人)

※ [ ] 内は答弁者

##### ① 丸山 高司 議員(代表・自由民主党)

- 1 新年度当初予算案について [区長]
- 2 新型コロナウイルス感染症について [区長]
- 3 文化・産業振興について [区長]
- 4 まちづくりについて [区長]
- 5 防災対策について [区長]
- 6 福祉について [区長]
- 7 子育て支援について [区長]
- 8 教育について [区長・教育長]

##### ② 岡田 麻理 議員(代表・シブヤ笑顔)

- 1 令和5年度当初予算案について [区長]
- 2 子育て支援について [区長]
- 3 教育について [区長・教育長]
- 4 福祉について [区長]
- 5 健康について [区長]
- 6 防災・安全・環境について [区長]
- 7 空間とコミュニティのデザインについて [区長]
- 8 産業振興について [区長]
- 9 ダイバーシティ&インクルージョンについて [区長]

#### ■ 2月22日(水)・一般質問(3人)

※ [ ] 内は答弁者

##### ① 久永 薫 議員(代表・公明党)

- 1 令和5年度予算編成について [区長]
- 2 子育て支援について [区長]
- 3 教育について [区長・教育長]
- 4 福祉について [区長]
- 5 健康について [区長]
- 6 物価高騰対策について [区長]
- 7 安全・安心について [区長]

##### ② 田中 正也 議員(代表・日本共産党)

- 1 区民のいのちと健康にかかわる国政問題について
  - (1) 大軍拡・大增税に反対し、9条をいかにした平和外交について [区長]
  - (2) 羽田空港新飛行ルートについて [区長]
  - (3) 原発ゼロと放射能汚染土の実証実験について [区長]
- 2 物価高騰対策について [区長]
- 3 2023年度予算と区長の政治姿勢について [区長]
- 4 教育について [区長・教育長]
- 5 保育について [区長]

- 6 地球温暖化対策について [区長]
- 7 ジェンダー平等について [区長]

③ 治田 学 議員 (代表・立憲民主党)

- 1 子育てについて [区長]
- 2 教育について [区長・教育長]
- 3 福祉について [区長]
- 4 まちづくりについて [区長]
- 5 環境について [区長]
- 6 防災について [区長]

■ 2月24日(金)・一般質問(6人)

※ [ ] 内は答弁者

① 金子 快之 議員 (個人・れいわ渋谷)

- 1 マスク着用緩和を政府が決定。区の対応は [区長・教育長]
- 2 渋谷区職員らによる集団暴行事件について [区長・危機管理対策部長]
- 3 国際ハッカー集団 Anonymous の批判に区はどう答えるか [区長]
- 4 学校でのピアノ払い下げにまつわる疑惑について [区長・教育長・会計管理者・総務部長]
- 5 すごい副業人材とシブヤスタートアップス(株)について [区長]

② 堀切 稔仁 議員 (個人・れいわ渋谷)

- 1 東京五輪談合事件による区の広告代理店に対する今後の入札などについて [区長]
- 2 玉川上水旧水路緑道再整備計画について [区長]
- 3 区民生活全般の給付金について [区長]
- 4 美竹公園・神宮通公園の補正予算について [区長]

③ 橋本 侑樹 議員 (個人・シブヤ笑顔)

- 1 スマートシティ推進について [区長]
- 2 多様な選択肢について [区長]

④ 鈴木 建邦 議員 (個人・無所属)

- 1 区政課題について
  - (1) 区民生活と区政課題について [区長]
  - (2) 教育について [区長・教育長]
  - (3) 健康について [区長]

⑤ 須田 賢 議員 (個人・無所属)

- 1 所得制限の無い子育て支援について [区長]
- 2 高齢者施策について [区長]
- 3 厚生労働省の通知について [区長]
- 4 一般家庭ゴミの有料化に関する区の方針について [区長]
- 5 玉川上水旧水路緑道再整備について [区長]

⑥ 苫 孝二 議員 (代表・日本共産党)

- 1 中小企業対策について [区長]
- 2 高齢者福祉の拡充について [区長]
- 3 核兵器廃絶について [区長]

## (2) 第2回定例会

### ■ 6月6日(火)・一般質問(2人)

※ [ ] 内は答弁者

#### ① 佐々木 由樹 議員 (代表・立憲・国民)

- 1 学校教育について [区長・教育長]
- 2 まちづくりについて [区長]
- 3 羽田飛行ルートについて [区長]
- 4 福祉について [区長]

#### ② 岡田 美保 議員 (代表・自由民主党)

- 1 区政運営について [区長]
- 2 安全安心なまちづくりについて [区長]
- 3 災害に強いまちづくりについて [区長]
- 4 経済活性化について [区長]
- 5 スマートシティ推進について [区長]
- 6 福祉・健康について [区長]
- 7 子育て・教育について [区長・教育長]

### ■ 6月7日(水)・一般質問(4人)

※ [ ] 内は答弁者

#### ① 薬丸 義人 議員 (代表・シブヤ笑顔)

- 1 障がい者福祉について [区長]
- 2 高齢者福祉について [区長]
- 3 まちづくりについて [区長]
- 4 防災について [区長]
- 5 シティ・プライドの醸成について [区長]
- 6 教育について [教育長]
- 7 選挙投票所について [選挙管理委員会委員長]

#### ② 吉崎 いずみ 議員 (代表・公明党)

- 1 区民の安全安心について [区長]
- 2 高齢者支援について [区長]
- 3 女性の健康について [区長]
- 4 投票について [選挙管理委員会委員長]
- 5 区内の喫煙問題について [区長]
- 6 重層的支援体制整備事業について [区長]
- 7 教育について [教育長]

#### ③ 田中 正也 議員 議員 (代表・日本共産党)

- 1 区民のいのちにかかわる国政問題について [区長]
- 2 くらし、福祉、中小業者の営業最優先の区政について [区長]
- 3 教育について [区長・教育長]
- 4 介護・高齢者福祉について [区長]

#### ④ 星野 愛 議員 議員 (代表・維新の会)

- 1 教育について [区長・教育長]
- 2 防災について [区長]
- 3 夏季デフリンピックについて [区長]

■ 6月8日(木)・一般質問(8人)

※ [ ] 内は答弁者

- ① 太田 真也 議員 (個人・維新の会)
- 1 給付金の未給付を減らすための取組について [区長]
  - 2 能登地方地震災害復興支援金について [区長]
  - 3 本町地区防災都市づくりグランドデザインについて [区長]
  - 4 「未来の学校」計画における地域の活性化について [区長]
- ② 五十嵐 千代子 議員 (個人・日本共産党)
- 1 子育て支援について [区長]
  - 2 環境問題について [区長]
  - 3 男女平等と多様性社会推進について [区長]
- ③ 神菌 麻智子 議員 (個人・シブヤ笑顔)
- 1 子育てについて [区長]
  - 2 教育について [教育長]
- ④ 矢野 桂太 議員 (個人・無所属)
- 1 ジェンダーレストイレについて [区長]
- ⑤ 桑水流 弓紀子 議員 (個人・立憲・国民)
- 1 自転車の交通安全について [区長]
  - 2 子育て支援について [区長]
  - 3 喫煙所について [区長]
  - 4 バリアフリーな都市整備や再開発について [区長]
  - 5 まちづくりについて [区長]
- ⑥ 久世 恵美 議員 (個人・維新の会)
- 1 区政課題について
    - (1) 自転車用ヘルメットについて [区長]
    - (2) 福祉事業について [区長]
- ⑦ 鈴木 建邦 議員 (個人・無所属)
- 1 区政課題について
    - (1) 区民生活と区政課題について [区長]
    - (2) 教育について [区長・教育長]
    - (3) 健康について [区長]
- ⑧ 須田 賢 議員 (個人・無所属)
- 1 トイレについて [区長]
  - 2 いじめ対策について [区長]
  - 3 高齢者施策について [区長]
  - 4 火葬場について [区長]

(3) 第3回定例会

■ 9月20日(水)・一般質問(2人)

※ [ ] 内は答弁者

- ① 中村 豪志 議員 (代表・自由民主党)
- 1 安全・安心について [区長]
  - 2 区政運営について [区長]



- 3 まちづくりについて [区長]
- 4 経済活性化、文化振興について [区長]
- 5 福祉について [区長]
- 6 子育て、教育について [区長・教育長]

② 増田 洋紀 議員 (代表・立憲・国民)

- 1 市内ガバナンスについて [区長]
- 2 玉川上水旧水路緑道再整備について [区長]
- 3 地域防災について [区長]
- 4 スマートシティの推進について [区長]
- 5 熱中症対策について [区長・教育長]

■ 9月21日(木)・一般質問(4人)

※ [ ] 内は答弁者

① 橋本 侑樹 議員 (代表・シブヤ笑顔)

- 1 子育てについて [区長]
- 2 福祉について [区長]
- 3 教育について [区長・教育長]
- 4 健康・スポーツについて [区長]
- 5 防災について [区長]
- 6 交通について [区長]
- 7 環境・コミュニティについて [区長]
- 8 産業観光について [区長]
- 9 行政運営について [区長]

② 栗谷 順彦 議員 (代表・公明党)

- 1 福祉について [区長]
- 2 教育について [教育長]
- 3 子育て支援について [区長]
- 4 環境及び熱中症対策について [区長・教育長]
- 5 玉川上水旧水路緑道整備について [区長]
- 6 ハチ公生誕100周年事業について [区長]
- 7 交通安全について [区長]

③ 太田 真也 議員 (代表・維新の会)

- 1 防災について [区長]
- 2 玉川上水旧水路緑道再整備について [区長]
- 3 神南二丁目・宇田川町地区都市計画原案について [区長]
- 4 学校・子供のいじめ問題への対策について [教育長]
- 5 喫煙のマナーアップと喫煙所増設について [区長]

④ 五十嵐 千代子 議員 (代表・日本共産党)

- 1 区民のいのちと暮らしに係る国政問題について [区長]
- 2 区民の暮らしと中小業者の営業を守る緊急対策について [区長]
- 3 区長の政治姿勢について [区長]
- 4 国民健康保険について [区長]

- 5 介護保険と高齢者福祉について [区長]
- 6 教育について [区長・教育長]

■ 9月22日(金)・一般質問(7人)

※ [ ] 内は答弁者

① 岡田 麻理 議員 (個人・シブヤ笑顔)

- 1 福祉について [区長]
- 2 防災対策について [区長]

② 矢ヶ崎 清花 議員 (個人・立憲・国民)

- 1 給食について [区長・教育長]
- 2 動物愛護及び教育について [区長・教育長]
- 3 手話教育について [区長・教育長]
- 4 パートナーシップ制度について [区長]
- 5 ハロウィーン及びカウントダウンへの対応について [区長]

③ 久世 恵美 議員 (個人・維新の会)

- 1 要介護認定率10%を目標とした予防体制の確立について [区長]
- 2 青少年の薬物乱用防止について [区長・教育長]
- 3 小中学校の給食費の無償化について [区長]
- 4 道路冠水について [区長]

④ 牛尾 真己 議員 (個人・日本共産党)

- 1 まちづくりについて [区長]
- 2 気候危機対策について [区長]
- 3 保育について [区長]
- 4 住宅政策について [区長]

⑤ 矢野 桂太 議員 (個人・無所属)

- 1 L G B T理解増進法案について [区長]
- 2 神南小学校と渋谷ホームズの建て替えについて [区長]

⑥ 鈴木 建邦 議員 (個人・無所属)

- 1 区政課題について
  - (1) 区政課題と財政について [区長]
  - (2) 区民生活について [区長]

⑦ 須田 賢 議員 (個人・無所属)

- 1 区政課題について [区長]

(4) 第4回定例会

■ 11月27日(月)・一般質問(2人)

※ [ ] 内は答弁者

① 桑水流 弓紀子 議員 (代表・立憲・国民)

- 1 子育て・教育政策について [区長・教育長]
- 2 健康・福祉について [区長]
- 3 防災について [区長]
- 4 犯罪被害者支援について [区長]

- 5 環境について [区長]
- 6 地域振興・活性化について [区長]
- 7 渋谷の空の安全について [区長]
- 8 まちづくりについて [区長]

② 岡 美千瑠 議員 (代表・自由民主党)

- 1 安全・安心について [区長]
- 2 区政運営について [区長]
- 3 まちづくりについて [区長]
- 4 経済活性化について [区長]
- 5 福祉について [区長]
- 6 教育・子育てについて [区長・教育長]

■ 11月28日 (火)・一般質問 (4人)

※ [ ] 内は答弁者

① 神薗 麻智子 議員 (代表・シブヤ笑顔)

- 1 行政運営について [副区長]
- 2 防災・安全・環境・エネルギー分野について [区長]
- 3 空間とコミュニティデザイン分野について [区長・教育長]
- 4 産業振興・文化・エンタテインメント分野について [区長]
- 5 スポーツ分野について [区長]
- 6 福祉・生涯学習分野について [区長]
- 7 子育て分野について [区長]
- 8 教育分野について [教育長]
- 9 区政運営のあり方について [区長]

② 沢島 英隆 議員 (代表・公明党)

- 1 物価高騰対策等について [区長]
- 2 福祉等について [区長]
- 3 安全対策について [区長]
- 4 子育て支援・教育について [区長・教育長]
- 5 健康推進等について [区長]
- 6 環境対策について [区長]
- 7 交通政策について [区長]

③ 久世 恵美 議員 (代表・維新の会)

- 1 渋谷のゴミ問題について [区長]
- 2 見守りの充実について [区長]
- 3 中学校の教育について [区長・教育長]

④ 牛尾 真己 議員 (代表・日本共産党)

- 1 平和と安全、暮らしにかかわる国政問題について [区長]
- 2 区長の政治姿勢について [区長]
- 3 医療保険について [区長]
- 4 教育について [区長・教育長]
- 5 保育について [区長]

■ 11月29日(水)・一般質問(6人)

※ [ ] 内は答弁者

- ① 堀切 稔仁 議員(個人・立憲・国民)
- 1 区立学校の教育について [区長・教育長]
  - 2 渋谷区の福祉政策について [区長]
  - 3 給付金について [区長]
  - 4 アセスメントと情報の公開の徹底について [区長]
- ② 薬丸 義人 議員(個人・シブヤ笑顔)
- 1 都市交流について [区長]
  - 2 ふるさと納税について [区長]
  - 3 資源回収について [区長]
  - 4 ペット防災について [区長]
- ③ 田中 正也 議員(個人・日本共産党)
- 1 高齢者福祉と介護保険について [区長]
  - 2 ジェンダー平等について [区長]
  - 3 障がい者福祉施策について [区長]
- ④ 須田 賢 議員(個人・無所属)
- 1 保育について [区長]
  - 2 渋谷駅周辺について [区長]
  - 3 旧玉川上水緑道の再整備について [区長]
  - 4 教育長について [教育長]
- ⑤ 星野 愛 議員(個人・維新の会)
- 1 羽田空港への新飛行経路について [区長]
  - 2 交通政策について [区長]
  - 3 パラスポーツについて [区長・教育長]
- ⑥ 鈴木 建邦 議員(個人・無所属)
- 1 区政課題について
    - (1) 区民生活と区政課題について [区長]
    - (2) 教育について [区長・教育長]
    - (3) 健康について [区長]

7 委員会視察

(1) 管内所管施設等

■ 総務委員会

視 察 日	視 察 先 等
2月 9日	西参道高架下施設(仮称)
7月 3日	代々木四丁目施設、笹塚一丁目施設
7月10日	防災備蓄倉庫 東急セルリアンタワー、防災職員住宅 恵比寿(单身)
8月28日	渋谷本町学園別棟校舎

■ 区民環境委員会

視 察 日	視 察 先 等
6月13日	駒テラス西参道

7月10日	代々木駅西口喫煙所、西参道公衆便所、代々木ポニー公園、恵比寿南二公園
7月11日	アクティブ住宅新橋、代々木八幡区民施設、地域交流センター本町
7月14日	文化総合センター大和田（コスモプラネタリウム渋谷）、旧朝倉家住宅
11月16日	渋谷サクラステージ

#### ■ 文教委員会

視 察 日	視 察 先 等
6月21日	渋谷保育園、渋谷東しぜんの国こども園、臨川幼稚園、臨川みんなの図書館
6月27日	渋谷本町学園小学校、渋谷本町学園中学校、渋谷本町学園小学校（放課後クラブ）、渋谷本町学園温水プール
7月26日	教育センター、神南ネウボラ子育て支援センター、子ども発達相談センター、子ども家庭支援センター
9月28日	渋谷本町学園別棟校舎
11月30日	神南小学校
12月 4日	青山キャンパス仮設校舎建設予定地

#### ■ 福祉保健委員会

視 察 日	視 察 先 等
6月21日	総合ケアコミュニティせせらぎ、シルバー人材センター、幡ヶ谷授産場、幡ヶ谷のぞみ作業所
6月23日	渋谷区くるるえびす、グループホームこのみ、富ヶ谷・上原地域包括支援センター、はつらつセンター富ヶ谷
6月26日	中央保健相談所、かなみの杜・渋谷、渋谷区福祉事務所

### (2) 行政視察等

#### ■ 総務委員会

視 察 日	視 察 先 等	調 査 項 目
10月23日	香川県高松市	・スマートシティたかまつについて
10月24日	愛媛県西条市	・成果連動型の新しい補助金制度「西条市版SIB」について
10月25日	岡山県倉敷市	・公有財産活用/ESCO 事業について

#### ■ 区民環境委員会

視 察 日	視 察 先 等	調 査 項 目
10月23日	愛媛県今治市	・自転車関連事業について
10月24日	高知県	・高知県立牧野植物園について
10月25日	大阪府堺市	・堺エネルギー地産地消プロジェクトについて

■ 文教委員会

視 察 日	視 察 先 等	調 査 項 目
10月25日	兵庫県尼崎市	・いくしあ事業について (あまがさき・ひと咲きプラザの視察を含む)
10月26日	大阪府茨木市	・茨木っ子プランネクスト5.0について
10月27日	大阪府高槻市	・まちごと子ども図書館構想(学校連携等) ・第2次高槻市子ども読書活動推進計画 (中央図書館・ミューズ子ども分室視察を含む)

■ 福祉保健委員会

視 察 日	視 察 先 等	調 査 項 目
10月25日	福井県越前市	・重層的支援体制整備事業について
10月26日	石川県小松市	・ICTを活用した自立支援型介護予防ケアマネジメントについて
10月27日	石川県金沢市	・金沢市泉野福祉健康センターについて(視察を含む)

■ 自治権確立特別委員会

視 察 日	視 察 先 等
7月28日	渋谷清掃工場
9月5日	大井競馬場
10月12日	児童養護施設若草寮
11月14日	目黒清掃工場
12月19日	児童養護施設広尾フレンズ

■ 交通・公有地問題特別委員会

視 察 日	視 察 先 等
12月6日	参宮橋交差点、広尾中学校前道路

■ 多様性社会推進特別委員会

視 察 日	視 察 先 等
10月12日	渋谷男女平等・ダイバーシティセンター(アイリス)
11月15日	ダイバーシティキャリアセンター
12月6日	東京都人権プラザ

■ 官民連携事業調査特別委員会

視 察 日	視 察 先 等
10月12日	一般社団法人渋谷未来デザイン
12月6日	Shibuya Startup Support 新拠点

## 8 歴代議長・副議長

	議 長			副 議 長		
	氏 名	就 任 日	退 任 日	氏 名	就 任 日	退 任 日
初代	朝倉虎治郎	昭7.12.16	昭8.11.24	中村徳次郎	昭7.12.16	昭11.11.
2	西谷 一郎	昭9.1.27	昭11.11.			
3	瀬戸喜重郎	昭11.12.14	昭14.5.23	梅原 啓助	昭11.12.14	昭13.2.16
				小栗 誉次	昭13.2.16	昭14.2.7
4	吉峰 誠一	昭14.7.11	昭15.11.	坂本 秀泰	昭14.2.7	昭15.11.
5	三上 利助	昭15.12.11	昭17.1.21	大野鉄五郎	昭15.12.11	昭17.1.21
6	梅原 啓助	昭17.1.21		角谷 輔清	昭17.1.21	
7	角谷 輔清	昭18.1.		小川初太郎		
				佐藤 健造	昭18.12.27	昭20.4.28
8	坂本 秀泰	昭19.	昭20.4.	橋本 実尾	昭20.4.28	昭22.4.9
9	佐藤 健造	昭20.4.28	昭22.4.7	飯田平五郎	昭22.4.9	昭22.4.30
10	橋本 実尾	昭22.4.9	昭22.4.30	原田 幸衛	昭22.6.2	昭23.5.22
11	斎藤 清亮	昭22.6.2	昭23.5.22	石井 茂	昭23.5.22	昭24.6.16
12	栗山 力	昭23.5.22	昭23.12.28			
13	斎藤 清亮	昭24.2.24	昭24.6.16	坂本重次郎	昭24.6.16	昭25.6.9
14	斎藤 清亮	昭24.6.16	昭25.6.9	小杉 一	昭25.6.9	昭26.4.29
15	原田 幸衛	昭25.6.9	昭25.11.6			
16	橋本 実尾	昭25.11.6	昭26.4.29	成富 治男	昭26.5.26	昭27.6.13
17	橋本 実尾	昭26.5.26	昭27.6.13	内山 辰雄	昭27.6.13	昭28.6.13
18	春山 力造	昭27.6.13	昭28.6.13	本橋 兼義	昭28.6.13	昭29.6.19
19	春山 力造	昭28.6.13	昭29.6.19	直野繁太郎	昭29.6.19	昭30.3.22
20	成富 治男	昭29.6.19	昭30.4.30	吉田 秀英	昭30.5.24	昭31.5.24
21	小山 謹言	昭30.5.24	昭31.5.24	田中 節夫	昭31.5.24	昭32.5.25
22	本橋 兼義	昭31.5.24	昭32.5.25	花崎 丈治	昭32.5.25	昭32.12.27
23	村木徳次郎	昭32.5.25	昭33.5.1			
24	内山 辰雄	昭33.5.28	昭33.12.18	木村 治郎	昭33.2.8	昭34.4.30
25	春山 力造	昭33.12.18	昭34.4.30			
26	橋本 実尾	昭34.5.25	昭35.6.1	藤山与喜衛	昭34.5.25	昭35.6.1
27	花崎 丈治	昭35.6.1	昭35.12.28	富田宗二郎	昭35.6.1	昭36.7.29
28	佐藤 昌寿	昭35.12.28	昭36.7.29			
29	村田長三郎	昭36.7.29	昭37.7.30	松本 孝二	昭36.7.29	昭37.7.30
30	木村 治郎	昭37.7.30	昭38.4.30	関口 利治	昭37.7.30	昭38.4.30
31	高橋初太郎	昭38.5.28	昭39.6.11	長沢 豊	昭38.5.29	昭39.8.7
32	村田長三郎	昭39.8.7	昭40.9.30	滝本 守夫	昭39.8.7	昭40.9.30
33	村木徳次郎	昭40.9.30	昭42.4.30	雫石 契	昭40.9.30	昭41.11.29
34	関口 利治	昭42.5.29	昭43.3.6	小野寺勝男	昭42.5.29	昭43.3.6
35	長沢 豊	昭43.3.6	昭44.3.15	原 宗吉	昭43.3.15	昭44.4.1
36	村木徳次郎	昭44.4.1	昭46.4.30	藤本 重美	昭44.5.23	昭45.12.1
37	茂呂 孝一	昭46.5.31	昭47.6.13	斎藤 栄吉	昭46.5.31	昭47.4.1
38	原 宗吉	昭47.6.13	昭48.3.31	鈴木 震	昭47.6.13	昭48.6.14



	議 長			副 議 長		
	氏 名	就 任 日	退 任 日	氏 名	就 任 日	退 任 日
39	小野寺勝男	昭48. 6. 13	昭50. 4. 30	針木フサエ	昭48. 6. 14	昭49. 10. 4
				近藤日吉丸	昭49. 11. 27	昭50. 4. 30
40	花崎 丈治	昭50. 5. 28	昭52. 6. 7	清水 達朗	昭50. 5. 28	昭51. 6. 9
				北沢 国男	昭51. 6. 9	昭52. 6. 11
41	小野寺勝男	昭52. 6. 11	昭54. 4. 30	篠崎 清一	昭52. 6. 11	昭53. 7. 15
				荒井 政幸	昭53. 9. 14	昭54. 4. 30
42	雫石 契	昭54. 5. 29	昭55. 5. 27	菊島 三平	昭54. 5. 29	昭55. 5. 31
43	浅井一三郎	昭55. 5. 31	昭55. 9. 19	甲斐 孝喜	昭55. 5. 31	昭56. 5. 28
44	清水 達朗	昭55. 9. 19	昭56. 9. 17			
45	斎藤 栄吉	昭56. 9. 17	昭57. 3. 10	柳沢 政一	昭56. 5. 28	昭57. 5. 28
46	小野寺勝男	昭57. 3. 31	昭58. 4. 30	福田 秀	昭57. 5. 28	昭58. 4. 30
47	村山保太郎	昭58. 5. 30	昭60. 6. 7	座光寺幸男	昭58. 5. 30	昭59. 6. 9
				北村 幸信	昭59. 6. 9	昭60. 6. 7
48	鈴木 震	昭60. 6. 7	昭61. 6. 7	豊浦 学	昭60. 6. 7	昭61. 6. 7
49	染谷 賢治	昭61. 6. 7	昭62. 4. 30	吉野 和子	昭61. 6. 7	昭62. 4. 30
50	石田 詔夫	昭62. 5. 22	昭63. 6. 2	熊谷光太郎	昭62. 5. 22	昭63. 6. 2
51	菊島 三平	昭63. 6. 2	平 元 6. 5	櫻井 為則	昭63. 6. 2	平 元 6. 5
52	杉浦 守	平 元 6. 5	平 2. 6. 6	三橋 勝郎	平 元 6. 5	平 2. 6. 6
53	栗丸 義朗	平 2. 6. 6	平 3. 4. 30	土屋和男子	平 2. 6. 6	平 3. 4. 30
54	染谷 賢治	平 3. 5. 17	平 4. 6. 4	吉野 和子	平 3. 5. 17	平 4. 6. 4
55	清水 達朗	平 4. 6. 4	平 5. 6. 3	小林千代美	平 4. 6. 4	平 5. 6. 3
56	大木 成介	平 5. 6. 3	平 6. 6. 3	深沢 昭八	平 5. 6. 3	平 6. 6. 3
57	石田 詔夫	平 6. 6. 3	平 7. 4. 30	佐藤 晟	平 6. 6. 3	平 7. 4. 30
58	齋藤 一夫	平 7. 5. 18	平 8. 6. 6	山本 文雄	平 7. 5. 18	平 8. 6. 6
59	木村 正義	平 8. 6. 6	平 9. 6. 6	居相 勝	平 8. 6. 6	平 9. 6. 6
60	近藤 繁	平 9. 6. 6	平10. 6. 5	塩野 兼吉	平 9. 6. 6	平10. 6. 5
61	篠崎 清一	平10. 6. 5	平11. 4. 30	赤岡 道雄	平10. 6. 5	平11. 4. 30
62	吉野 和子	平11. 5. 18	平12. 5. 18	高根沢節子	平11. 5. 18	平12. 5. 18
63	坂本 勝央	平12. 5. 18	平13. 5. 18	植野 修	平12. 5. 18	平13. 5. 18
64	伊藤 毅志	平13. 5. 18	平14. 5. 20	広瀬 誠	平13. 5. 18	平14. 5. 20
65	岡本 浩一	平14. 5. 20	平15. 4. 30	山本 文雄	平14. 5. 20	平15. 4. 30
66	丸山 高司	平15. 5. 21	平17. 6. 9	金井 義忠	平15. 5. 21	平17. 6. 9
67	芦沢 一明	平17. 6. 9	平18. 12. 27	松岡 定俊	平17. 6. 9	平18. 12. 28
68	齋藤 一夫	平18. 12. 27	平19. 4. 30	古川斗記男	平18. 12. 28	平19. 4. 30
69	木村 正義	平19. 5. 21	平21. 5. 29	鈴木 建邦	平19. 5. 21	平21. 5. 29
70	松岡 定俊	平21. 5. 29	平23. 4. 30	古川斗記男	平21. 5. 29	平23. 4. 30
71	前田 和茂	平23. 5. 20	平27. 4. 30	栗谷 順彦	平23. 5. 20	平25. 5. 20
				植野 修	平25. 5. 20	平26. 9. 3
				沢島 英隆	平26. 9. 25	平27. 4. 30
72	木村 正義	平27. 5. 20	平29. 5. 22	沢島 英隆	平27. 5. 20	平29. 5. 22
73	丸山 高司	平29. 5. 22	平31. 4. 30	古川斗記男	平29. 5. 22	平31. 4. 30
74	下嶋 倫朗	令 元 5. 22	令 3. 5. 24	岡田 麻理	令 元 5. 22	令 3. 5. 24

	議 長			副 議 長		
	氏 名	就 任 日	退 任 日	氏 名	就 任 日	退 任 日
75	齋藤 竜一	令 3. 5. 24	令 5. 4. 30	薬丸 義人	令 3. 5. 24	令 5. 4. 30
76	丸山 高司	令 5. 5. 22	在 任 中	治田 学	令 5. 5. 22	在 任 中

## 9 歴代議員選出監査委員

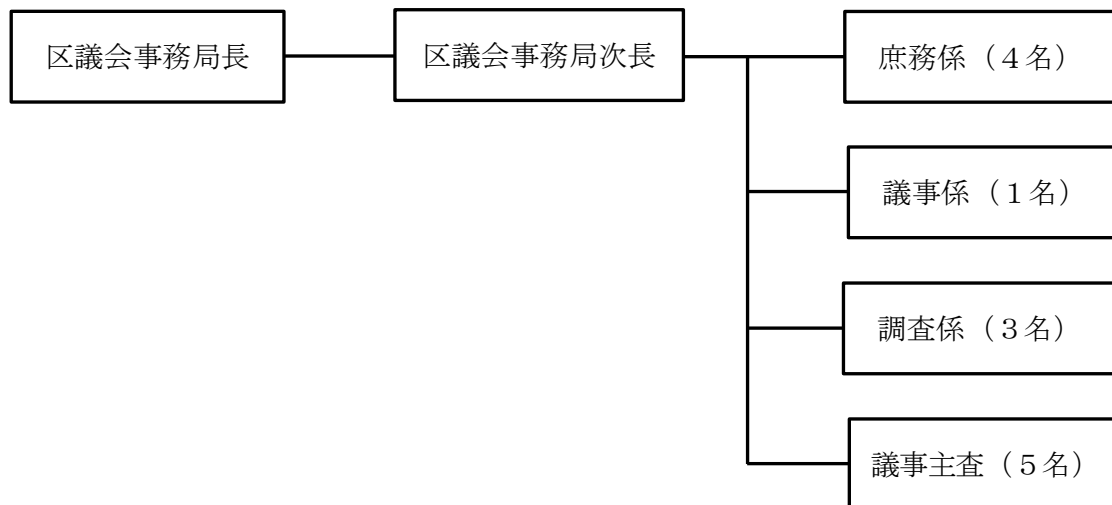
氏 名	就 任 日	退 任 日
清水 兵 蔵	昭22. 7. 31	昭23. 6. 30
石川 乙女雄	昭23. 6. 30	昭24. 9. 15
吉田 国太郎	昭24. 9. 16	昭25. 9. 15
大野 鉄五郎	昭25. 9. 16	昭26. 4. 29
渡辺 虚堂	昭26. 6. 8	昭27. 6. 20
佐川 文彦	昭27. 6. 21	昭28. 6. 12
吉田 秀英	昭28. 6. 13	昭29. 6. 18
矢部 繁蔵	昭29. 6. 19	昭30. 4. 3
青木 武士	昭30. 5. 24	昭31. 5. 23
沖田 正人	昭31. 5. 24	昭32. 5. 25
青木 武士	昭32. 5. 25	昭33. 5. 28
松本 孝二	昭33. 5. 28	昭34. 4. 30
沖田 正人	昭34. 5. 25	昭35. 6. 1
渡辺 虚堂	昭35. 6. 1	昭36. 7. 30
中尾 和夫	昭36. 7. 30	昭37. 7. 31
針木 フサエ	昭37. 7. 31	昭38. 4. 30
戸栗 専三	昭38. 5. 29	昭39. 8. 12
小倉 基	昭39. 8. 12	昭40. 9. 30
大沢 重信	昭39. 8. 12	昭40. 9. 30
羽太 文夫	昭40. 9. 30	昭42. 4. 30
藤本 重美	昭40. 9. 30	昭42. 4. 30
浅井 一三郎	昭42. 5. 29	昭43. 7. 13
鈴木 震	昭42. 5. 29	昭43. 7. 13
近藤 日吉丸	昭43. 7. 13	昭44. 7. 21
村松 芳治	昭43. 7. 13	昭44. 7. 21
北島 忠雄	昭44. 7. 21	昭45. 7. 24
平田 清	昭44. 7. 21	昭45. 7. 24
茂呂 孝一	昭45. 7. 24	昭46. 4. 30
本橋 兼義	昭45. 7. 24	昭46. 4. 30
北沢 国男	昭46. 6. 11	昭47. 6. 13
北村 幸信	昭46. 6. 11	昭47. 6. 13
福田 秀	昭47. 6. 13	昭48. 10. 9
荒井 利市	昭47. 6. 13	昭48. 10. 9
鈴木 一夫	昭48. 10. 9	昭49. 12. 20
荒井 政幸	昭48. 10. 9	昭49. 12. 20
菊島 三平	昭49. 12. 20	昭50. 4. 30

氏 名	就 任 日	退 任 日
甲斐 孝喜	昭49. 12. 20	昭50. 4. 30
白倉 幸次郎	昭50. 6. 3	昭51. 6. 9
甲斐 孝喜	昭50. 6. 3	昭51. 6. 9
吉田 茂夫	昭51. 6. 9	昭52. 6. 11
菊島 三平	昭51. 6. 9	昭52. 6. 11
山本 竹治	昭52. 6. 11	昭53. 9. 14
柳沢 政一	昭52. 6. 11	昭53. 9. 14
矢部 忠雄	昭53. 9. 14	昭54. 4. 30
座光寺 幸男	昭53. 9. 14	昭54. 4. 30
豊浦 学	昭54. 5. 30	昭55. 5. 31
鈴木 震	昭54. 5. 30	昭55. 5. 31
染谷 賢治	昭55. 5. 31	昭56. 5. 28
藤本 重美	昭55. 5. 31	昭56. 5. 28
杉浦 守	昭56. 5. 28	昭57. 5. 28
原 宗吉	昭57. 5. 28	昭58. 4. 30
荒井 政幸	昭58. 5. 31	昭59. 6. 9
篠崎 清一	昭59. 6. 9	昭60. 6. 7
櫻井 為則	昭60. 6. 7	昭61. 6. 7
熊谷 光太郎	昭61. 6. 7	昭62. 4. 30
清水 達朗	昭62. 5. 22	昭63. 6. 2
赤岡 道雄	昭63. 6. 2	平元 6. 3
吉野 和子	平元 6. 5	平2. 6. 6
佐藤 晟	平2. 6. 6	平3. 4. 30
平田 昭広	平3. 5. 17	平4. 6. 4
高根沢 節子	平4. 6. 4	平5. 6. 3
塩野 兼吉	平5. 6. 3	平6. 6. 3
篠崎 清一	平6. 6. 3	平7. 4. 30
金井 義忠	平7. 5. 18	平8. 6. 6
小林 千代美	平8. 6. 6	平9. 6. 6
加藤 秀雄	平9. 6. 6	平10. 6. 5
大木 成介	平10. 6. 5	平11. 4. 30
近藤 繁	平11. 5. 18	平12. 5. 18
須永 節子	平12. 5. 18	平13. 5. 18
齋藤 一夫	平13. 5. 18	平14. 5. 20
木村 正義	平14. 5. 20	平15. 4. 30
植野 修	平15. 5. 21	平17. 6. 9

氏 名	就 任 日	退 任 日
広瀬 誠	平17. 6. 9	平19. 4. 30
伊藤美代子	平19. 5. 21	平21. 5. 29
丸山 高司	平21. 5. 29	平23. 4. 30
吉田佳代子	平23. 5. 20	平25. 5. 20
古川斗記男	平25. 5. 20	平27. 4. 30
岡田 麻理	平27. 5. 20	平29. 5. 21
葉丸 義人	平29. 5. 22	平31. 4. 30
木村 正義	令元 5. 22	令 3. 5. 24
佐藤 真理	令 3. 5. 24	令 5. 4. 30
田中 匠身	令 5. 5. 22	在 任 中

## 10 区議会事務局

### (1) 組織及び分掌事務（定数15名）



- [庶務係]
- 1 公印の管守に関する事。
  - 2 職員の人事に関する事。
  - 3 文書の収発及び編さん保存に関する事。
  - 4 予算、決算及び経理に関する事。
  - 5 議員の議員報酬、費用弁償及び市議会議員共済会に関する事。
  - 6 議場及び区議会関係各室に関する事。
  - 7 その他、他の係に属さない事。

- [議事係・議事主査]
- 1 本会議に関する事。
  - 2 委員会に関する事。
  - 3 傍聴人に関する事。
  - 4 会議録、委員会記録の調製、編さん、保存その他議事の結果処理に関する事。
  - 5 請願及び陳情に関する事。
  - 6 その他議事に関する事。

- [調査係]
- 1 議案等の調査に関する事。
  - 2 情報、資料の収集、作成及び保管に関する事。
  - 3 議会の広報に関する事。
  - 4 議会図書室に関する事。
  - 5 特命事項の調査研究に関する事。

## (2) 議会予算 (歳出)

## ■ (目) 議会費

(令和5年12月31日現在 単位:千円)

	令和4年度	令和5年度			増減額
	最終予算額	当初予算額	補正第5号	合計予算額	
報酬	371,333	381,522	2,245	383,767	12,434
共済費	78,225	76,534	0	76,534	△ 1,691
報償費	1,184	961	400	1,361	177
旅費	11,824	12,450	976	13,426	1,602
交際費	2,000	2,000	0	2,000	0
需用費	1,369	4,719	458	5,177	3,808
役務費	8,117	8,474	0	8,474	357
委託料	1,742	1,757	0	1,757	15
使用料及び 賃借料	3,574	9,296	0	9,296	5,722
負担金、補助及び 交付金	80,444	82,649	0	82,649	2,205
合計	559,812	580,362	4,079	584,441	24,629

## ■ (目) 事務局費

(令和5年12月31日現在 単位:千円)

	令和4年度	令和5年度			増減額
	最終予算額	当初予算額	補正第5号	合計予算額	
給料	63,754	64,938		64,938	1,184
職員手当等	50,368	52,773		52,773	2,405
共済費	23,048	24,305		24,305	1,257
旅費	999	1,142		1,142	143
需用費	10,456	11,028	1,085	12,113	1,657
役務費	8,452	7,632	1,400	9,032	580
委託料	7,000	5,900	22	5,922	△ 1,078
使用料及び 賃借料	1,624	2,910		2,910	1,286
備品購入費	0	116		116	116
負担金、補助及び 交付金	7	27		27	20
合計	165,708	170,771	2,507	173,278	7,570

### (3) 刊行物

#### ■ 渋谷区議会会議録

発行回数 定例会・臨時会開催の都度  
印刷部数 60部  
内 容 会議の全発言の記録、議案等資料  
配付先 議員、区理事者等

#### ■ しぶや区議会だより

発行回数 年5回程度（定例会及び新年合併号4回、特集号1回）  
印刷部数 159,000部  
内 容 議決結果、一般質問（代表・個人）と答弁、委員会活動等  
配付先 全世帯

#### ■ しぶや区議会だより（点字版、テープ版）

発行回数 年5回程度（定例会及び新年合併号4回、特集号1回）  
発行部数 点字版40部、テープ版15部  
内 容 議決結果、一般質問（代表・個人）と答弁、委員会活動等  
配付先 視覚障害者のうち希望者（郵送）

#### ■ しぶや区議会だより（縮刷版）

発行回数 不定期（最新版：平成19年発行）  
印刷部数 150部  
内 容 区議会だよりの縮刷版（No.134～229）  
配付先 議員、理事者等

#### ■ しぶや区議会月報

発行回数 年5回程度（合併号あり）  
印刷部数 35部  
内 容 定例会・臨時会の概要、議決内容、委員会活動等  
配付先 図書館、区政資料コーナー等

#### ■ 渋谷区議会要覧

発行回数 年1回  
印刷部数 130部  
内 容 議会活動の1年（1月～12月）のまとめ  
配付先 議員、区理事者等

■ 渋谷区議会関係例規集

発行回数 4年に1回（最新版：令和5年発行）  
印刷部数 200部  
内 容 区議会関係の条例、規則等  
配 付 先 議員等

■ 渋谷区議会先例集

発行回数 不定期（最新版：令和5年発行）  
印刷部数 250部  
内 容 渋谷区議会における先例、事例  
配 付 先 議員、区理事者等

■ しぶや区議会のはなし

発行回数 2年に1回（最新版：令和5年発行）  
印刷部数 1,000部  
内 容 区議会のしくみや仕事の説明  
配 付 先 議員、区理事者等、事務局窓口

■ 区議会のおはなし(子ども用パンフレット)

発行回数 不定期（最新版：令和5年発行）  
印刷部数 2,000部  
内 容 区議会のしくみや仕事の説明  
配 付 先 議場見学者

■ 渋谷区議会議員名簿

発行回数 年1回  
印刷部数 850部  
内 容 議員の住所・氏名・電話番号・FAX番号、所属委員会、所属会派等  
配 付 先 議員、区理事者等

■ 議会活動の記録

発行回数 4年に1回（最新版：令和5年発行）  
印刷部数 100部  
内 容 4年間の議会活動  
配 付 先 議員、区理事者等

[会派名]

略 称	正式名称
自由民主党	渋谷区議会自由民主党議員団
立憲・国民	立憲・国民渋谷議員団
シブヤ笑顔	シブヤを笑顔にする会
公明党	渋谷区議会公明党
日本共産党	日本共産党渋谷区議会議員団
維新の会	日本維新の会渋谷区議団