

# 渋谷区議会要覧

令和3年版

[令和3年1月—令和3年12月]

渋谷区議会



# [ 目 次 ]

<b>1 議会構成</b>	
(1) 議 員 .....	1
(2) 議長・副議長 .....	3
(3) 委員会 .....	3
(4) 議員選出監査委員 .....	4
<b>2 会 議</b>	
(1) 定例会・臨時会の会期 .....	5
(2) 会議の開会状況 .....	5
(3) 月別会議一覧 .....	6
<b>3 議決の状況</b> .....	1 8
<b>4 議決等の内容</b>	
(1) 第1回定例会 .....	1 9
(2) 第1回臨時会 .....	2 5
(3) 第2回定例会 .....	2 7
(4) 第2回臨時会 .....	3 1
(5) 第3回定例会 .....	3 1
(6) 第4回定例会 .....	3 6
(7) 会議資料	
① 予 算 .....	4 1
② 決 算 .....	5 0
③ 意見書 .....	5 5
<b>5 議決等の結果</b>	
(1) 第1回定例会 .....	6 1
(2) 第1回臨時会 .....	6 3
(3) 第2回定例会 .....	6 3
(4) 第2回臨時会 .....	6 4
(5) 第3回定例会 .....	6 4
(6) 第4回定例会 .....	6 6

<b>6 一般質問項目</b>	
(1) 第1回定例会 .....	6 8
(2) 第2回定例会 .....	7 0
(3) 第3回定例会 .....	7 1
(4) 第4回定例会 .....	7 3
<b>7 委員会視察</b>	
(1) 管内所管施設等 .....	7 6
(2) 管外所管施設等 .....	7 7
(3) 行政視察等 .....	7 7
<b>8 歴代議長・副議長</b> .....	7 8
<b>9 歴代議員選出監査委員</b> .....	8 0
<b>10 区議会事務局</b>	
(1) 組織及び分掌事務 .....	8 2
(2) 議会予算（歳出） .....	8 3
(3) 刊行物 .....	8 4

# 1 議会構成

## (1) 議員

### ① 議員数 令和3年12月31日現在

*条例定数	現員数
34人	33人

※ 渋谷区議会議員定数条例（平成13年12月10日条例第50号）

\* 平成31年4月21日執行の渋谷区議会議員選挙により、現職議員の任期は、令和元年5月1日から令和5年4月30日まで

### ② 政党別議員数 令和3年12月31日現在

政党名	議員数
自由民主党	9人
公明党	5人
日本共産党	4人
立憲民主党	3人
諸派	1人
無所属	11人
合計	33人

### ③ 議席 令和3年12月31日現在

議席番号	議員名	議席番号	議員名	議席番号	議員名	議席番号	議員名
1	松本 翔	2	岡 美千瑠	3	中村 豪志	4	神菌麻智子
5	橋本 侑樹	6	欠 員	7	小田 浩美	8	金子 快之
9	鈴木 建邦	10	斉藤 貴之	11	一柳 直宏	12	近藤 順子
13	松山 克幸	14	森田 由紀	15	田中 匠身	16	治田 学
17	堀切 稔仁	18	須田 賢	19	斎藤 竜一	20	下嶋 倫朗
21	久永 薫	22	沢島 英隆	23	薬丸 義人	24	佐藤 真理
25	吉田佳代子	26	田中 正也	27	牛尾 真己	28	丸山 高司
29	木村 正義	30	栗谷 順彦	31	伊藤 毅志	32	岡田 麻理
33	五十嵐千代子	34	苫 孝二				

④ 会派別議員構成 (令和3年12月31日現在)

■ 渋谷区議会自由民主党議員団 (9人)

幹事長	丸山高司	副幹事長 (政調会長)	一柳直宏
会計幹事	松本翔	幹事	斉藤貴之
会員	岡美千瑠	会員	中村豪志
会員	斎藤竜一	会員	下嶋倫朗
会員	木村正義		

■ シブヤを笑顔にする会 (8人)

幹事長	岡田麻理	副幹事長	橋本侑樹
会計	森田由紀	会員	神菌麻智子
会員	田中匠身	会員	薬丸義人
会員	佐藤真理	会員	伊藤毅志

■ 渋谷区議会公明党 (5人)

幹事長	久永薫	副幹事長	栗谷順彦
会計	近藤順子	会員	松山克幸
会員	沢島英隆		

■ 日本共産党渋谷区議会議員団 (4人)

幹事長	田中正也	副幹事長	苫孝二
副幹事長	牛尾真己	会員	五十嵐千代子
	(会計担当)		

■ 立憲民主党渋谷 (3人)

幹事長	治田学	副幹事長	吉田佳代子
副幹事長	小田浩美		
	(会計)		

■ れいわ渋谷 (2人)

幹事長	堀切稔仁	副幹事長	金子快之
-----	------	------	------

■ 無所属

鈴木建邦
------

須田賢
-----

(2) 議長・副議長

① 議長

氏名	就任日	退任日
斎藤 竜一	令和3年5月24日	在任中

② 副議長

氏名	就任日	退任日
薬丸 義人	令和3年5月24日	在任中

(3) 委員会

① 常任委員会

	総務委員会 (9人)	区民環境委員会 (8人)	文教委員会 (8人)	福祉保健委員会 (9人)
委員長	斉藤 貴之	田中 匠身	一柳 直宏	沢島 英隆
副委員長	栗谷 順彦	吉田 佳代子	神菌 麻智子	岡 美千瑠
委員	中村 豪志	松本 翔	治田 学	鈴木 建邦
〃	小田 浩美	橋本 侑樹	堀切 稔仁	松山 克幸
〃	金子 快之	近藤 順子	久永 薫	森田 由紀
〃	下嶋 倫朗	須田 賢	丸山 高司	斎藤 竜一
〃	薬丸 義人	牛尾 真己	伊藤 毅志	佐藤 真理
〃	田中 正也	木村 正義	苫 孝二	五十嵐 千代子
〃	岡田 麻理			欠 員

② 議会運営委員会 (13人)

委員長	丸山 高司	副委員長	岡田 麻理
委員	斉藤 貴之	委員	沢島 英隆
〃	一柳 直宏	〃	田中 正也
〃	近藤 順子	〃	木村 正義
〃	田中 匠身	〃	伊藤 毅志
〃	治田 学	〃	五十嵐 千代子
〃	久永 薫		

③ 特別委員会

■ 自治権確立特別委員会（8人）

委員長	五十嵐千代子	副委員長	久永 薫
委員	岡美千瑠	委員	斎藤 竜一
〃	橋本 侑樹	〃	佐藤 真理
〃	須田 賢	〃	吉田佳代子

■ 交通・公有地問題特別委員会（8人）

委員長	木村正義	副委員長	牛尾真己
委員	一柳直宏	委員	堀切 稔仁
〃	森田由紀	〃	薬丸 義人
〃	治田 学	〃	栗谷 順彦

■ 五輪・パラリンピック対策特別委員会（10人）

委員長	伊藤毅志	副委員長	中村 豪志
委員	小田浩美	委員	下嶋 倫朗
〃	金子 快之	〃	沢島 英隆
〃	鈴木建邦	〃	丸山 高司
〃	田中匠身	〃	苦 孝二

■ 多様性社会推進特別委員会（8人）

委員長	近藤 順子	副委員長	松本 翔
委員	神 蘭麻智子	委員	田中正也
〃	斉藤 貴之	〃	岡田 麻理
〃	松山 克幸	〃	欠 員

(4) 議員選出監査委員

氏名	就任日	退任日
佐藤 真理	令和3年5月24日	在任中



## 2 会 議

### (1) 定例会・臨時会の会期

	会 期		
第1回定例会	令和3年	2月24日から 3月25日	30日間
第1回臨時会	令和3年	5月24日	1日間
第2回定例会	令和3年	6月 2日から 6月16日	15日間
第2回臨時会	令和3年	6月30日	1日間
第3回定例会	令和3年	9月13日から10月13日	31日間
第4回定例会	令和3年	11月24日から12月8日	15日間
合 計			93日間

### (2) 会議の開会状況

	1月	2月	3月	4月	5月	6月	7月	8月	9月	10月	11月	12月	合 計
本会議	0	3	1	0	1	5	0	0	4	1	3	1	19
常任委員会	3	8	31	5	10	24	9	3	17	10	14	16	150
総 務	0	3	8	1	2	7	1	0	5	3	4	5	39
区民環境	1	2	8	1	4	5	4	1	4	2	4	3	39
文 教	1	1	7	2	2	5	3	1	4	3	3	5	37
福祉保健	1	2	8	1	2	7	1	1	4	2	3	3	35
議会運営委員会	1	6	3	2	7	9	2	1	8	4	6	4	53
特別委員会	4	6	10	1	4	8	2	1	7	9	4	12	68
自治権確立	1	1	2	0	1	2	0	0	1	2	1	2	13
交通・公有地問題	1	1	2	0	1	2	0	0	1	2	1	3	14
五輪・パラリンピック対策	1	1	2	1	1	2	1	1	1	2	1	4	18
多様性社会推進	1	1	2	0	1	2	1	0	1	2	1	3	15
予 算		2	2										4
決 算									3	1			4
予算特別委員会分科会		4	30										34
総 務		1	7										8
区民環境		1	8										9
文 教		1	8										9
福祉保健		1	7										8
決算特別委員会分科会									15	16			31
総 務									3	4			7
区民環境									4	4			8
文 教									4	4			8
福祉保健									4	4			8
その他の会議	5	3	3	2	5	6	2	1	4	2	2	2	37
各派代表者会													0
幹事長会	4	3	3	2	5	6	2	1	4	2	2	2	36
全員協議会	1	0	0	0	0	0	0	0	0	0	0	0	1
合 計	13	30	78	10	27	52	15	6	55	42	29	35	392
	1月	2月	3月	4月	5月	6月	7月	8月	9月	10月	11月	12月	
第1回定例会		5	25										
第1回臨時会					1								
第2回定例会						15							
第2回臨時会						1							
第3回定例会									18	13			
第4回定例会											7	8	93

(3) 月別会議一覧

■ 1月

日付	会議名	定例会／臨時会	本会議	常任委員会				議会運営委員会	特別委員会				幹事長会	全員協議会
				総務	区民環境	文教	福祉保健		自治権確立	公共交通・有地問題	五輪・パラリンピック対策	多様性社会推進		
1	金													
2	土													
3	日													
4	月													
5	火											1		
6	水													
7	木													
8	金													
9	土													
10	日													
11	月													
12	火													
13	水				1									
14	木													
15	金													
16	土													
17	日													
18	月													
19	火						1							
20	水								1					
21	木											1	1	
22	金													
23	土													
24	日													
25	月								1			1		
26	火						1						1	
27	水													
28	木					1							1	
29	金										1			
30	土													
31	日													
計		0	0	0	1	1	1	1	1	1	1	1	4	1

■ 2月

日付	会議名	定例会／臨時会	本 会 議	常任委員会				議 会 運 営 委 員 会	特別委員会				幹 事 長 会	全 員 協 議 会	予 算 特 別 委 員 会	予算分科会				
				総 務	区 民 環 境	文 教	福 祉 保 健		自 治 権 確 立	公 有 地 問 題	交 通 ・ ピ ック ア ップ	五 輪 ・ パ ラ リ ン 対 策				多 様 性 社 会 推 進	総 務	区 民 環 境	文 教	福 祉 保 健
1	月																			
2	火																			
3	水																			
4	木			1																
5	金																			
6	土																			
7	日																			
8	月			1	1		1													
9	火																			
10	水						1					1								
11	木																			
12	金							1	1	1	1									
13	土																			
14	日																			
15	月			1	1							1								
16	火					1	1					1								
17	水						1													
18	木						1													
19	金																			
20	土																			
21	日																			
22	月																			
23	火																			
24	水	第 一 回 定 例 会	1				1													
25	木		1				1													
26	金		1				1							2	1	1	1	1	1	
27	土																			
28	日																			
計		5	3	3	2	1	2	6	1	1	1	1	3	0	2	1	1	1	1	
累計		5	3	3	3	2	3	7	2	2	2	2	7	1	2	1	1	1	1	

■ 3月

会議名 日付	定例会／臨時会	本 会 議	常任委員会				議 会 運 営 委 員 会	特別委員会					幹 事 長 会	全 員 協 議 会	予 算 特 別 委 員 会	予算分科会			
			総 務	区 民 環 境	文 教	福 祉 保 健		自 治 権 確 立	公 有 地 問 題	交 通 ・ ピ ック ア ップ	五 輪 ・ パ ラ リン 対 策	多 様 性 社 会 推 進				総 務	区 民 環 境	文 教	福 祉 保 健
1月														1					
2火			1	1	1	1													
3水			1	1	1	1													
4木			1	1	1	1													
5金			1	1	1	1													
6土																			
7日																			
8月			1	1		1											1		
9火			1														1	1	
10水																1	1	1	
11木																1	1	1	
12金																1	1	1	
13土																			
14日																			
15月																1	1	1	
16火						1										1	1	1	
17水				1	1											1	1	1	
18木							1	1	1	1									
19金			1	1	1	1	1					1							
20土																			
21日																			
22月			1	1	1	1	1	1	1	1	1	1			1	1	1	1	
23火																			
24水														1					
25木		1					1					1							
26金																			
27土																			
28日																			
29月																			
30火																			
31水																			
計		25	1	8	8	7	8	3	2	2	2	2	3	0	2	7	8	8	7
累計		30	4	11	11	9	11	10	4	4	4	4	10	1	4	8	9	9	8

■ 4月

日付	会議名	定例会／臨時会	本 会 議	常任委員会				議 会 運 営 委 員 会	特別委員会				幹 事 長 会	全 員 協 議 会
				総 務	区 民 環 境	文 教	福 祉 保 健		自 治 権 確 立	公 交 有 地 通 問 題 ・	五 輪 ・ パ ラ リ ン ピ ッ ク 対 策	多 様 性 社 会 推 進		
1	木													
2	金													
3	土													
4	日													
5	月													
6	火													
7	水													
8	木						1					1		
9	金													
10	土													
11	日													
12	月													
13	火													
14	水				1									
15	木			1										
16	金													
17	土													
18	日													
19	月													
20	火													
21	水									1				
22	木				1									
23	金						1							
24	土													
25	日													
26	月						1					1		
27	火													
28	水													
29	木													
30	金				1									
計		0	0	1	1	2	1	2	0	0	1	0	2	0
累計		30	4	12	12	11	12	12	4	4	5	4	12	1

■ 5月

日付	会議名	定例会／臨時会	本 会 議	常任委員会				議 会 運 営 委 員 会	特別委員会				幹 事 長 会	全 員 協 議 会
				総 務	区 民 環 境	文 教	福 祉 保 健		自 治 権 確 立	公 交 有 地 通 問 題	五 輪 ・ パ ラ リ ン ビ ッ ク 対 策	多 様 性 社 会 推 進		
1	土													
2	日													
3	月													
4	火													
5	水													
6	木													
7	金													
8	土													
9	日													
10	月													
11	火													
12	水			1										
13	木													
14	金						1						1	
15	土													
16	日													
17	月												1	
18	火													
19	水						1						1	
20	木												1	
21	金													
22	土													
23	日													
24	月	1	1	2	1	1	3	1	1	1	1	1		
25	火		1	1	1	1								
26	水													
27	木						1							
28	金						1							
29	土													
30	日													
31	月													
計		1	1	2	4	2	2	7	1	1	1	1	5	0
累計		31	5	14	16	13	14	19	5	5	6	5	17	1

第一回臨時会

■ 6月

会議名 日付	定例会 ／ 臨時会	本 会 議	常 任 委 員 会				議 会 運 営 委 員 会	特 別 委 員 会				幹 事 長 会	全 員 協 議 会
			総 務	区 民 環 境	文 教	福 祉 保 健		自 治 権 確 立	公 交 有 地 通 問 題 ・	五 輪 ・ パ ラ リ ン ク 対 策	多 様 性 社 会 推 進		
1 火	第 二 回 定 例 会												
2 水		1					1						
3 木		1					1					1	
4 金		1					1					1	
5 土													
6 日													
7 月				1	1	1	1						
8 火				1	1	1	1						
9 水				1	1	1	1						
10 木								1	1	1	1		
11 金				1	1	1	1	1				1	
12 土													
13 日													
14 月				1	1	1	1	1	1	1	1	1	
15 火													
16 水		1						1				1	
17 木													
18 金													
19 土													
20 日													
21 月			1										
22 火													
23 水							1						
24 木													
25 金													
26 土													
27 日													
28 月						1							
29 火							1				1		
30 水		1	1			1	1						
計	16	5	7	5	5	7	9	2	2	2	2	6	0
累計	47	10	21	21	18	21	28	7	7	8	7	23	1

第二回臨時会

■ 7月

日付	会議名	定例会／臨時会	本 会 議	常任委員会				議 会 運 營 委 員 会	特別委員会				幹 事 長 会	全 員 協 議 会
				総 務	区 民 環 境	文 教	福 祉 保 健		自 治 権 確 立	公 交 有 地 問 題 ・ 通 車	五 輪 ・ パ ラ リ ン ク 対 策	多 様 性 社 会 推 進		
1	木													
2	金													
3	土													
4	日													
5	月													
6	火													
7	水													
8	木				1	1								
9	金										1			
10	土													
11	日													
12	月													
13	火			1	1	1								
14	水													
15	木				1									
16	金										1			
17	土													
18	日													
19	月													
20	火				1									
21	水					1	1							
22	木													
23	金													
24	土													
25	日													
26	月													
27	火							1					1	
28	水							1					1	
29	木													
30	金													
31	土													
計		0	0	1	4	3	1	2	0	0	1	1	2	0
累計		47	10	22	25	21	22	30	7	7	9	8	25	1



■ 8月

会議名 日付	定例会／臨時会	本 会 議	常 任 委 員 会				議 会 運 營 委 員 会	特 別 委 員 会				幹 事 長 会	全 員 協 議 会
			総 務	区 民 環 境	文 教	福 祉 保 健		自 治 権 確 立	公 交 有 地 問 題 ・ 通	五 輪 ・ パ ラ リ ン ピ ッ ク 対 策	多 様 性 社 会 推 進		
1 日													
2 月										1			
3 火													
4 水													
5 木													
6 金													
7 土													
8 日													
9 月													
10 火													
11 水													
12 木													
13 金													
14 土													
15 日													
16 月													
17 火													
18 水													
19 木													
20 金													
21 土													
22 日													
23 月													
24 火													
25 水				1	1	1							
26 木													
27 金													
28 土													
29 日													
30 月							1					1	
31 火													
計	0	0	0	1	1	1	1	0	0	1	0	1	0
累計	47	10	22	26	22	23	31	7	7	10	8	26	1

■ 9月

会議名 日付	定例会／臨時会	本 会 議	常任委員会				議 会 運 営 委 員 会	特別委員会					幹 事 長 会	全 員 協 議 会	決 算 特 別 委 員 会	決算分科会				
			総 務	区 民 環 境	文 教	福 祉 保 健		自 治 権 確 立	公 有 地 問 題	交 通 ・ ク リ ン ピ ン グ	五 輪 ・ パ ラ リ	多 様 性 社 会 推 進				総 務	区 民 環 境	文 教	福 祉 保 健	
1	水						1					1								
2	木							1			1	1								
3	金								1											
4	土																			
5	日																			
6	月		1	1	1	1														
7	火						1						1							
8	水						1													
9	木																			
10	金																			
11	土																			
12	日																			
13	月	第 三 回 定 例 会	1				1					1								
14	火		1				1					1								
15	水		1				1							2	1	1	1	1		
16	木													1						
17	金			1	1	1	1													
18	土																			
19	日																			
20	月																			
21	火			1	1	1	1													
22	水			1	1	1	1													
23	木																			
24	金																			
25	土																			
26	日																			
27	月		1				2													
28	火			1													1	1	1	
29	水															1	1	1	1	
30	木															1	1	1	1	
計		18	4	5	4	4	4	8	1	1	1	1	4	0	3	3	4	4	4	
累計		65	14	27	30	26	27	39	8	8	11	9	30	1	3	3	4	4	4	

■ 10月

会議名 日付	定例会／臨時会	本 会 議	常任委員会				議 会 運 営 委 員 会	特別委員会					幹 事 長 会	全 員 協 議 会	決 算 特 別 委 員 会	決算分科会				
			総 務	区 民 環 境	文 教	福 祉 保 健		自 治 権 確 立	公 交 有 地 通 問 題	ピ ン ク 対 策	五 輪 ・ パ ラ リ ン	多 様 性 社 会 推 進				総 務	区 民 環 境	文 教	福 祉 保 健	
1	金	第三回定例会						1	1	1	1									
2	土																			
3	日																			
4	月															1	1	1	1	
5	火															1	1	1	1	
6	水															1	1	1	1	
7	木			1	1	1	1	1					1							
8	金			1	1	1	1	1	1	1	1	1	1			1	1	1	1	
9	土																			
10	日																			
11	月																			
12	火														1					
13	水			1				1												
14	木																			
15	金																			
16	土																			
17	日																			
18	月		1																	
19	火																			
20	水																			
21	木																			
22	金																			
23	土																			
24	日																			
25	月																			
26	火				1															
27	水					1														
28	木																			
29	金																			
30	土																			
31	日																			
計		13	1	3	2	3	2	4	2	2	2	2	2	0	1	4	4	4	4	
累計		78	15	30	32	29	29	43	10	10	13	11	32	1	4	7	8	8	8	

■ 11月

日付	会議名	定例会／臨時会	本 会 議	常任委員会				議会運営委員会	特別委員会				幹 事 長 会	全 員 協 議 会
				総 務	区 民 環 境	文 教	福 祉 保 健		自 治 権 確 立	公 有 地 問 題	交 通 ・ 五 輪 ・ パ ラ リ ン ピ ッ ク 対 策	多 様 性 社 会 推 進		
1	月													
2	火				1									
3	水													
4	木			1										
5	金												1	
6	土													
7	日													
8	月													
9	火													
10	水							1						
11	木			1	1	1	1							
12	金													
13	土													
14	日													
15	月								1			1		
16	火									1	1			
17	水							1						
18	木							1						
19	金													
20	土													
21	日													
22	月													
23	火													
24	水		1					1					1	
25	木		1					1						
26	金		1					1						
27	土													
28	日													
29	月			1	1	1	1							
30	火			1	1	1	1							
計		7	3	4	4	3	3	6	1	1	1	1	2	0
累計		85	18	34	36	32	32	49	11	11	14	12	34	1

■ 12月

会議名 日付	定例会／臨時会	本 会 議	常 任 委 員 会				議 会 運 営 委 員 会	特 別 委 員 会				幹 事 長 会	全 員 協 議 会
			総 務	区 民 環 境	文 教	福 祉 保 健		自 治 権 確 立	公 交 有 地 通 問 題 ・	五 輪 ・ パ ラ リ ン ピ ッ ク 対 策	多 様 性 社 会 推 進		
1 水	第四回定例会		1	1	1	1							
2 木							1	1	1	1			
3 金			1	1	1	1	1					1	
4 土													
5 日													
6 月			1	1	1	1	1	1	1	1	1	1	
7 火													
8 水			1	1		1	1						
9 木													
10 金													
11 土													
12 日													
13 月													
14 火										1			
15 水					1								
16 木			1										
17 金											1		
18 土													
19 日													
20 月							1						
21 火													
22 水													
23 木										1			
24 金									1				
25 土													
26 日													
27 月													
28 火													
29 水													
30 木													
31 金													
計	8	1	5	3	5	3	4	2	3	4	3	2	0
累計	93	19	39	39	37	35	53	13	14	18	15	36	1

### 3 議決の状況

	第1回 定例会			第1回 臨時会			第2回 定例会			第2回 臨時会			第3回 定例会			第4回 定例会			年間合計		
	可 決	否 決	合 計	可 決	否 決	合 計	可 決	否 決	合 計	可 決	否 決	合 計	可 決	否 決	合 計	可 決	否 決	合 計	可 決	否 決	合 計
<b>区長提出議案</b>	22	0	22	2	0	2	15	0	15	1	0	1	14	0	14	23	0	23	77	0	77
同意	1		1	1		1	3		3				1		1				6	0	6
諮問	3		3										1		1				4	0	4
条例の制定・改廃	12		12				9		9				5		5	8		8	34	0	34
当初予算	4		4																4	0	4
補正予算（一般）	1		1				1		1	1		1	1		1	2		2	6	0	6
補正予算（特別）													1		1				1	0	1
決算													4		4				4	0	4
契約・協定の締結							1		1				1		1				2	0	2
指定管理者の指定	1		1													10		10	11	0	11
権利の放棄							1		1										1	0	1
区道路線の認定																2		2	2	0	2
規約制定・変更																1		1	1	0	1
専決処分の承認				1		1													1	0	1
<b>議会発議案件</b>	30	6	36	13	0	13	27	0	27	1	0	1	31	0	31	29	0	29	131	6	137
会期決定	1		1	1		1	1		1	1		1	1		1	1		1	6	0	6
条例の制定・改廃	1	6	7																1	6	7
会議規則の改正													1		1				1	0	1
議員派遣																			0	0	0
意見書・要望書・決議	1		1										3		3	2		2	6	0	6
正・副議長選挙				2		2													2	0	2
選管委員及び補充員選挙	1		1																1	0	1
正・副議長辞職願				2		2													2	0	2
特別委員会設置・変更	1		1										1		1				2	0	2
特別委員会委員定数変更				2		2													2	0	2
議会運営委員選任				1		1													1	0	1
常任委員選任				1		1													1	0	1
特別委員選任				4		4													4	0	4
広域連合議会議員候補者の推薦							1		1										1	0	1
閉会中の審査事件（請願除く）																1		1	1	0	1
閉会中の調査事件	25		25				25		25				25		25	25		25	100	0	100
<b>請願・報告等</b>	0	4	4	0	0	0	6	0	6	0	0	0	7	1	8	2	0	2	15	5	20
請願		4	4										1	1	2				1	5	6
閉会中の審査事件（請願）																1		1	1	0	1
報告							6		6				6		6	1		1	13	0	13
<b>合 計</b>	52	10	62	15	0	15	48	0	48	2	0	2	52	1	53	54	0	54	223	11	234

## 4 議決等の内容

### (1) 第1回定例会

#### ■ 2月24日本会議

1 定例会の会期 2月24日から3月25日の30日間と決定

#### 2 選挙

件名	議決結果等
渋谷区選挙管理委員及び同補充員選挙	指名推薦・当選
渋谷区選挙管理委員選挙 武山 富士子氏、大澤 禎子氏、廣瀬 誠氏、小山 美津枝氏	
同補充員選挙 1位 岩下 哲哉氏、 2位 上田 晋氏、 3位 古川 斗記男氏、 4位 櫻井 梯子氏	指名推薦・当選

#### 3 同意

同意番号	件名	付託委員会	議決結果
1	渋谷区教育委員会教育長の任命の同意について 五十嵐 俊子氏	付託省略	同意・全員一致

#### 4 諮問

諮問番号	件名	付託委員会	議決結果
1	人権擁護委員の候補者について 高橋 千善氏	付託省略	支障ない旨答申
2	人権擁護委員の候補者について 阿部 澄子氏	付託省略	支障ない旨答申
3	人権擁護委員の候補者について 中嶋 正樹氏	付託省略	支障ない旨答申

#### ■ 2月26日本会議

1 予算特別委員会の設置

(1) 予算特別委員会委員34人を選任

(2) 予算特別委員会委員長及び副委員長の互選

- ・ 委員長 斎藤 竜一 議員
- ・ 副委員長 神 蘭 麻智子 議員

[参考：予算特別委員会分科会の構成]

◎：委員長 ○：副委員長

	総務分科会 (9人)	区民環境分科会 (8人)	文教分科会 (8人)	福祉保健分科会 (9人)
主 査	一柳直宏	薬丸義人	佐藤真理	近藤順子
副主査	小田浩美	牛尾真己	久永 薫	中村豪志
分科員	松本 翔	森田由紀	岡 美千瑠	○神 菌 麻智子
〃	橋本侑樹	須田 賢	治田 学	中田喬士
〃	金子快之	下嶋倫朗	堀切稔仁	鈴木建邦
〃	田中匠身	吉田佳代子	丸山高司	斉藤貴之
〃	◎斎藤竜一	木村正義	伊藤毅志	松山克幸
〃	沢島英隆	栗谷順彦	苫 孝二	田中正也
〃	五十嵐千代子			岡田麻理

### ■ 3月25日本会議

#### 1 議 案

議案番号	件 名	付託委員会 及び付託日	議決結果 [討論]
1	渋谷区組織条例の一部を改正する条例 1 スポーツ部の新設及び分掌事務の移管 2 関係条例の一部改正 令和3年4月1日施行	総 務 2月26日	可決・賛成多数
2	渋谷区手数料条例の一部を改正する条例 1 食品衛生法の一部改正に伴う関係手数料の再編 2 東京都食品製造業等取締条例の廃止に伴う関係手数料の廃止 3 建築基準法の一部改正に伴う許可申請手数料の追加等 4 建築物のエネルギー消費性能の向上に関する法律の一部改正に伴う規定の整備 5 渋谷区印鑑条例の一部改正に伴う規定の整備 1・2 令和3年6月1日施行 3・5 公布の日施行 4 令和3年4月1日施行	総 務 2月26日	可決・全員一致
3	公益的法人等への職員の派遣等に関する条例の一部を改正する条例 1 派遣先団体の名称変更 2 関係条例の一部改正 令和3年4月1日施行	総 務 2月26日	可決・全員一致



議案番号	件名	付託委員会 及び付託日	議決結果 [討論]
4	会計年度任用職員の給与及び費用弁償に関する条例の一部を改正する条例 パートタイム会計年度任用職員の超過勤務手当に相当する報酬に係る規定の整備 公布の日施行、令和2年4月1日適用	総務 2月26日	可決・全員一致
5	職員の特殊勤務手当に関する条例の一部を改正する条例 新型コロナウイルス感染症の定義に係る規定の整備 公布の日施行	総務 2月26日	可決・全員一致
6	渋谷区財産価格審議会条例（制定） 1 渋谷区財産価格審議会の設置 2 関係条例の一部改正 令和3年4月1日施行	総務 2月26日	可決・賛成多数 [反対討論] 小田議員 （立憲民主党） [反対討論] 五十嵐議員 （日本共産党） [反対討論] 堀切議員 （れいわ渋谷）
7	渋谷区新型コロナウイルス感染症対策利子補給基金条例（制定） 新型コロナウイルス感染症対策利子補給基金の設置 公布の日施行	総務 2月26日	可決・全員一致
8	渋谷区印鑑条例の一部を改正する条例 多機能端末機に係る規定の整備 公布の日施行	区民環境 2月26日	可決・全員一致
9	渋谷区国民健康保険条例の一部を改正する条例 1 保険料率の改定 2 保険料の減額に係る規定の整備 令和3年4月1日施行	区民環境 2月26日	可決・賛成多数
10	渋谷区手話言語への理解の促進及び障害の特性に応じた意思疎通手段の利用の促進に関する条例（制定） 1 基本理念 2 区の責務並びに区民及び事業者の役割 3 施策の推進 令和3年4月1日施行	福祉保健 2月26日	可決・全員一致

議案番号	件名	付託委員会 及び付託日	議決結果 [討論]
1 1	渋谷区介護保険条例の一部を改正する条例 1 保険料率の改定 2 保険料率の算定に関する基準の特例の整備 令和3年4月1日施行	福祉保健 2月26日	可決・全員一致
1 2	渋谷区指定地域密着型サービス事業等の運営に関する基準等を定める条例の一部を改正する条例 指定認知症対応型共同生活介護事業所等の共同生活住居の数に係る規定の削除 令和3年4月1日施行	福祉保健 2月26日	可決・全員一致
議1	渋谷区公契約条例の一部を改正する条例 労働条件を向上させるため改正 令和3年4月1日施行	総務 2月26日	否決・賛成少数
議2	渋谷区立河津さくらの里しぶや条例を廃止する条例 河津さくらの里しぶやを廃止するため 令和3年7月1日施行	区民環境 2月26日	否決・賛成少数 [賛成討論] 堀切議員 (れいわ渋谷)
議3	渋谷区特別区税条例の一部を改正する条例 減免制度の拡充を図り区民生活を支援するため改正 令和3年4月1日施行	区民環境 2月26日	否決・賛成少数
議4	渋谷区高齢者の医療費の助成に関する条例(制定) 高齢者の医療費の負担軽減を図るため制定 令和3年10月1日施行	区民環境 2月26日	否決・賛成少数
議5	渋谷区心身障害者福祉手当条例の一部を改正する条例 心身障害者の生活の向上を図るため改正 令和3年4月1日施行	福祉保健 2月26日	否決・賛成少数
議6	認知症の人と家族にやさしいまちしぶや条例(制定) 全ての区民が認知症とともに生きる希望を持って暮らすことができる渋谷をつくるため制定 令和3年10月1日施行	福祉保健 2月26日	否決・賛成少数
委1	渋谷区議会委員会条例の一部を改正する条例 常任委員会の所管に関する規定の整備 令和3年4月1日施行	省略	可決・全員一致
1 3	令和2年度渋谷区一般会計補正予算(第9号) 補正金額 427,220千円 繰越明許費の補正 債務負担行為の補正 ※補正予算の内訳はP41	総務 2月26日	可決・全員一致

議案番号	件名	付託委員会 及び付託日	議決結果 [討論]
14	令和3年度渋谷区一般会計予算 予算額 99,449,000千円  ※当初予算の内訳はP45	予算特別 2月26日	可決・賛成多数 [反対討論] 田中(正)議員 (日本共産党) [賛成討論] 橋本議員 (シブヤ笑顔) [反対討論] 金子議員 (れいわ渋谷) [賛成討論] 鈴木議員 (無所属)
15	令和3年度渋谷区国民健康保険事業会計予算 予算額 23,988,501千円  ※当初予算の内訳はP47	予算特別 2月26日	可決・賛成多数 [反対討論] 田中(正)議員 (日本共産党) [賛成討論] 橋本議員 (シブヤ笑顔)
16	令和3年度渋谷区介護保険事業会計予算 予算額 15,593,066千円  ※当初予算の内訳はP49	予算特別 2月26日	可決・全員一致 [賛成討論] 橋本議員 (シブヤ笑顔)
17	令和3年度渋谷区後期高齢者医療事業会計予算 予算額 5,977,330千円  ※当初予算の内訳はP49	予算特別 2月26日	可決・賛成多数 [反対討論] 田中(正)議員 (日本共産党)
18	神宮前三丁目障がい者施設の指定管理者の指定について 管理を行わせる施設の名称 神宮前三丁目障がい者施設 指定管理者となる団体の名称 社会福祉法人睦月会 指定の期間 令和6年12月1日から令和11年3月31日まで	福祉保健 2月26日	可決・賛成多数

### 3 請 願

件 名 ・ 意 見 等	紹介議員名	付託委員会 及び付託日	議 決 結 果 [ 討 論 ]
75歳以上の医療費窓口負担2割化の撤回を国に求める意見書の提出を求める請願 意見：請願の趣旨に沿い難いため	五十嵐千代子 田中 正也 苦 孝二 堀切 稔仁	区 民 環 境 3月17日	不採択・ 賛成少数 [賛成討論] 牛尾議員 (日本共産党)
認可保育園を増設し待機児童の解消を求める請願 意見：請願の趣旨に沿い難いため	田中 正也 牛尾 真己 五十嵐千代子	文 教 3月17日	不採択・ 賛成少数
渋谷区の責任において安全・安心な保育の実現を求める請願 意見：請願の趣旨に沿い難いため	田中 正也 牛尾 真己 五十嵐千代子	文 教 3月17日	不採択・ 賛成少数 [賛成討論] 苦議員 (日本共産党)
安全・安心の医療・介護の実現と国民のいのちと健康を守ることを求める意見書を国に提出することを求める請願 意見：請願の趣旨に沿い難いため	牛尾 真己 五十嵐千代子 苦 孝二 堀切 稔仁	福 祉 保 健 3月17日	不採択・ 賛成少数

### 4 意見書

件 名	付託委員会	議 決 結 果 [ 討 論 ]	提 出 先
選択的夫婦別姓制度に関する審議を求める意見書  ※意見書の内容はP55	省 略	決定・賛成多数 [反対討論] 金子議員 (れいわ渋谷) [反対討論] 須田議員 (無所属)	衆議院議長 参議院議長 内閣総理大臣 総務大臣 法務大臣 女性活躍担当大臣 内閣府特命担当大臣 (男女共同参画)

5 閉会中の調査事件について

閉会中も継続して調査の付託

委員会名	調査事件名
総務委員会	<ul style="list-style-type: none"> <li>・経営企画等について</li> <li>・総合調整及び事務管理について</li> <li>・財務及び施設整備について</li> <li>・防災及び安全対策について</li> </ul>
区民環境委員会	<ul style="list-style-type: none"> <li>・地域振興及び施設の運営について</li> <li>・戸籍、住民記録、税等について</li> <li>・産業観光・文化振興等について</li> <li>・国民健康保険等について</li> <li>・都市整備及びまちづくりについて</li> <li>・土木・公園及び交通対策について</li> <li>・環境政策及び清掃リサイクルについて</li> </ul>
文教委員会	<ul style="list-style-type: none"> <li>・スポーツ振興について</li> <li>・児童・青少年育成及び施設の運営について</li> <li>・学校教育機関及び教育財産について</li> <li>・校外施設及び学校給食について</li> <li>・生涯学習振興について</li> </ul>
福祉保健委員会	<ul style="list-style-type: none"> <li>・社会福祉及び施設の運営について</li> <li>・保健衛生及び施設の運営について</li> </ul>
議会運営委員会	<ul style="list-style-type: none"> <li>・議会の運営について</li> </ul>
自治権確立特別委員会	<ul style="list-style-type: none"> <li>・自治権拡充・地方分権に関する調査並びに対策の件</li> <li>・23区共同事業に関する調査並びに対策の件</li> </ul>
交通・公有地問題特別委員会	<ul style="list-style-type: none"> <li>・区内の交通問題に関する調査並びに対策の件</li> <li>・庁舎等公有地問題に関する調査並びに対策の件</li> </ul>
五輪・パラリンピック対策特別委員会	<ul style="list-style-type: none"> <li>・第32回オリンピック競技大会及び第16回パラリンピック競技大会に関する調査並びに対策の件</li> </ul>
多様性社会推進特別委員会	<ul style="list-style-type: none"> <li>・多様性に関する調査並びに対策の件</li> </ul>

(2) 第1回臨時会

■ 5月24日本会議

- 1 会期決定 会期は5月24日の1日間と決定
- 2 議案

議案番号	件名	付託委員会及び付託日	議決結果
19	専決処分の承認について 渋谷区特別区税条例の一部を改正する条例 専決処分年月日 令和3年3月31日	区民環境 5月24日	可決・全員一致

3 議長辞職願の件

下嶋 倫朗 議員の辞職を許可

4 議長選挙の件

斎藤 竜一 議員が当選

- ・投票総数 32票
- ・有効投票 32票
- ・無効投票 0票
- ・得票数

斎藤 竜一 議員 …………… 30票 (順位1)

堀切 稔仁 議員 …………… 2票 (順位2)

- ・法定得票数 8票

5 副議長辞職願の件

岡田 麻理 議員の辞職を許可

6 副議長選挙の件

薬丸 義人 議員が当選

- ・投票総数 32票
- ・有効投票 32票
- ・無効投票 0票
- ・得票数

薬丸 義人 議員 …………… 30票 (順位1)

堀切 稔仁 議員 …………… 2票 (順位2)

- ・法定得票数 8票

7 同意

同意番号	件名	付託委員会	議決結果
2	渋谷区監査委員の選任の同意について	付託省略	同意・全員一致

8 常任委員選任の件

① 常任委員会委員を選任

	総務委員会 (9人)	区民環境委員会 (8人)	文教委員会 (8人)	福祉保健委員会 (9人)
委員長	斎藤 貴之	田中 匠身	一柳 直宏	沢島 英隆
副委員長	栗谷 順彦	吉田 佳代子	神菌 麻智子	岡 美千瑠
委員	中村 豪志	松本 翔	治田 学	中田 喬士
〃	小田 浩美	橋本 侑樹	堀切 稔仁	鈴木 建邦
〃	金子 快之	近藤 順子	久永 薫	松山 克幸
〃	下嶋 倫朗	須田 賢	丸山 高司	森田 由紀
〃	薬丸 義人	牛尾 真己	伊藤 毅志	斎藤 竜一
〃	田中 正也	木村 正義	苫 孝二	佐藤 真理
〃	岡田 麻理			五十嵐 千代子

9 自治権確立特別委員会委員定数変更の件  
委員定数を7人から8人に変更

1 0 自治権確立特別委員7人選任の件

① 自治権確立特別委員会委員7人を選任

委 員	橋本 侑樹	委 員	佐藤 真理
〃	須田 賢	〃	吉田 佳代子
〃	斎藤 竜一	〃	五十嵐千代子
〃	久永 薫		

1 1 交通・公有地問題特別委員5人選任の件

① 交通・公有地問題特別委員会委員5人を選任

委 員	一柳 直宏	委 員	葉丸 義人
〃	森田 由紀	〃	栗谷 順彦
〃	治田 学		

1 2 五輪・パラリンピック対策特別委員5人選任の件

① 五輪・パラリンピック対策特別委員会委員5人を選任

委 員	中村 豪志	委 員	下嶋 倫朗
〃	小田 浩美	〃	沢島 英隆
〃	田中 匠身		

1 3 多様性社会推進特別委員会委員定数変更の件

委員定数を9人から8人に変更

1 4 多様性社会推進特別委員6人選任の件

① 多様性社会推進特別委員会委員6人を選任

委 員	松本 翔	委 員	近藤 順子
〃	神薊 麻智子	〃	田中 正也
〃	中田 喬士	〃	岡田 麻理

1 5 議会運営委員選任の件

① 議会運営委員会委員13人を選任

委 員	斉藤 貴之	委 員	田中 正也
〃	一柳 直宏	〃	丸山 高司
〃	近藤 順子	〃	木村 正義
〃	田中 匠身	〃	伊藤 毅志
〃	治田 学	〃	岡田 麻理
〃	久永 薫	〃	五十嵐千代子
〃	沢島 英隆		

(3) 第2回定例会

■ 6月2日本会議

- 1 定例会の会期 会期は6月2日から6月16日の15日間と決定

## 2 同意

同意番号	件名	付託委員会	議決結果
3	渋谷区教育委員会委員の任命の同意について 大日方 邦子氏	付託省略	同意・全員一致
4	渋谷区教育委員会委員の任命の同意について 平岩 国泰氏	付託省略	同意・全員一致
5	渋谷区教育委員会委員の任命の同意について 松本 理寿輝氏	付託省略	同意・賛成多数

- 3 東京都後期高齢者医療広域連合議会議員選挙における候補者の推薦について  
 …………… 斎藤 竜一 議員を候補者として推薦することに決定

## ■ 6月16日本会議

### 1 報告

報告番号	件名	結果
1	令和2年度渋谷区一般会計予算繰越明許費の繰越しの報告について 笹塚防災職員住宅（仮称）整備事業 千駄ヶ谷区民会館基本設計及び実施設計業務委託 渋谷本町学園第二グラウンド複合施設（仮称）基本設計委託 ふれあい植物センター改修設計 恵比寿区民菜園擁壁改修工事 猿楽橋擁壁更新等支援業務委託 猿楽橋擁壁等更新事業に伴う積算補助委託 渋谷駅南口北側自由通路整備事業 繰越額 434,254,000 円	報告聴取
2	株式会社渋谷サービス公社の経営状況の報告について 主な事業内容 指定管理事業、地域交流センター運営管理 令和3年度予算総額 2,219,432,000 円	報告聴取
3	渋谷区土地開発公社の経営状況の報告について 令和3年度公有用地取得事業費 2,340,613,000 円	報告聴取
4	一般財団法人渋谷区観光協会の経営状況の報告について 主な事業内容 観光情報の提供事業、観光案内事業 令和3年度予算総額 288,759,942 円	報告聴取
5	株式会社渋谷都市整備公社の経営状況の報告について 主な事業内容 渋谷区役所前駐車場の管理運営 令和3年度予算総額 1,323,779,000 円	報告聴取
6	公益財団法人渋谷区文化・芸術振興財団の経営状況の報告について 主な事業内容 区立松濤美術館の美術振興事業、白根記念渋谷区郷土博物館・文学館事業 令和3年度予算総額 237,327,964 円	報告聴取



## 2 議 案

議案番号	件 名	付託委員会 及び付託日	議 決 結 果 [ 討 論 ]
20	渋谷区手数料条例の一部を改正する条例 医薬品、医療機器等の品質、有効性及び安全性の 確保等に関する法律の改正に伴う規定の整備 令和3年8月1日施行	総 務 6月4日	可決・全員一致
21	渋谷区の一般職の任期付職員の採用に関する条 例の一部を改正する条例 一般職の任期付職員の昇給に係る規定の整備 公布の日施行	総 務 6月4日	可決・全員一致
22	渋谷区特別区税条例の一部を改正する条例 地方税法等の改正に伴う規定の整備 1 給与所得者等に係る申告環境の整備 2 軽自動車税種別割のグリーン化特例の適用期 限の延長 3 新型コロナウイルス感染症等に係る住宅借入 金等特別税額控除の特例の適用期限の延長 等 公布の日施行	区民環境 6月4日	可決・全員一致
25	渋谷区地区計画等の区域内における建築物の 制限に関する条例の一部を改正する条例 東京都市計画地区計画道玄坂二丁目地区地区計 画の都市計画決定に伴う適用区域及び建築物制 限の追加 公布の日施行	区民環境 6月4日	可決・全員一致
26	渋谷区建築物の解体工事計画の事前周知に関 する条例の一部を改正する条例 アスベストに係る規定の整備 公布の日施行	区民環境 6月4日	可決・全員一致
23	渋谷区保育料等徴収条例の一部を改正する条例 1 未婚のひとり親に係る寡婦（寡夫）控除のみな し規定の削除 2 児童の属する世帯の階層区分に係る規定の整 備 3 その他規定の整備 公布の日施行	文 教 6月4日	可決・全員一致
24	渋谷区子育て支援施設条例等の一部を改正する 条例 1 渋谷区神南ネウボラ子育て相談センターの新設 位置 渋谷区宇田川町5番6号 2 施設の団体使用に係る規定の追加 3 子ども家庭支援センター及び子ども発達相談セ ンターの移転に伴う位置の変更 変更前：渋谷区渋谷一丁目18番21号 変更後：渋谷区宇田川町5番6号	文 教 6月4日	可決・全員一致

	区規則で定める日施行		
27	渋谷区立幼稚園条例及び渋谷区幼保一元化施設条例の一部を改正する条例 1 未婚のひとり親に係る寡婦（寡夫）控除のみなし規定の削除 2 乳幼児の属する世帯の階層区分に係る規定の整備 3 その他規定の整備 公布の日施行	文教 6月4日	可決・全員一致
28	渋谷区教育センター条例の一部を改正する条例 1 教育センターの移転に伴う位置の変更 変更前：渋谷区神宮前三丁目12番8号 変更後：渋谷区宇田川町5番6号 2 事業内容に係る規定の整備 教育委員会規則で定める日施行	文教 6月4日	可決・全員一致
29	令和3年度渋谷区一般会計補正予算（第1号） 補正金額 414,806千円 ※ 補正予算の内訳は、P45	総務 6月4日	可決・全員一致
30	神宮前三丁目障がい者施設建設工事請負契約 契約金額 2,618,000千円 契約の相手方 戸田建設株式会社 工期 契約の日から令和6年9月30日まで	総務 6月4日	可決・全員一致
31	権利の放棄について 遺贈に係る権利の放棄	総務 6月4日	可決・全員一致

### 3 閉会中の調査事件について

閉会中も継続して調査の付託

委員会名	調査事件名
総務委員会	<ul style="list-style-type: none"> <li>・経営企画等について</li> <li>・総合調整及び事務管理について</li> <li>・財務及び施設整備について</li> <li>・防災及び安全対策について</li> </ul>
区民環境委員会	<ul style="list-style-type: none"> <li>・地域振興及び施設の運営について</li> <li>・戸籍、住民記録、税等について</li> <li>・産業観光・文化振興等について</li> <li>・国民健康保険等について</li> <li>・都市整備及びまちづくりについて</li> <li>・土木・公園及び交通対策について</li> <li>・環境政策及び清掃リサイクルについて</li> </ul>
文教委員会	<ul style="list-style-type: none"> <li>・スポーツ振興について</li> <li>・児童・青少年育成及び施設の運営について</li> <li>・学校教育機関及び教育財産について</li> <li>・校外施設及び学校給食について</li> <li>・生涯学習振興について</li> </ul>

委員会名	調査事件名
福祉保健委員会	・社会福祉及び施設の運営について ・保健衛生及び施設の運営について
議会運営委員会	・議会の運営について
自治権確立特別委員会	・自治権拡充・地方分権に関する調査並びに対策の件 ・23区共同事業に関する調査並びに対策の件
交通・公有地問題特別委員会	・区内の交通問題に関する調査並びに対策の件 ・庁舎等公有地問題に関する調査並びに対策の件
五輪・パラリンピック対策特別委員会	・第32回オリンピック競技大会及び第16回パラリンピック競技大会に関する調査並びに対策の件
多様性社会推進特別委員会	・多様性に関する調査並びに対策の件

#### (4) 第2回臨時会

##### ■ 6月30日本会議

1 会期決定 会期は6月30日の1日間と決定

2 議案

議案番号	件名	付託委員会及び付託日	議決結果
32	令和3年度渋谷区一般会計補正予算(第2号) 補正金額 210,500千円 ・新型コロナウイルス感染症対策事業 ※ 補正予算の内訳は、P45	総務 6月30日	可決・全員一致

#### (5) 第3回定例会

##### ■ 9月13日本会議

1 定例会の会期 会期は9月13日から10月13日の31日間と決定

2 同意

同意番号	件名	付託委員会	議決結果
6	渋谷区副区長の選任の同意について 宮口 小枝 氏	付託省略	同意・賛成多数

3 諮問

諮問番号	件名	付託委員会	議決結果
4	人権擁護委員の候補者について 吉田 俊則 氏	付託省略	支障ない旨答申

##### ■ 9月15日本会議

1 決算特別委員会の設置

① 決算特別委員会委員33人を選任

② 決算特別委員会委員長及び副委員長の互選

・委員長 下嶋 倫朗 議員

・副委員長 森田 由紀 議員

[参考：決算特別委員会分科会の構成]

	総務分科会 (9人)	区民環境分科会 (8人)	文教分科会 (8人)	福祉保健分科会 (8人)
主 査	齊藤 貴之	田中 匠身	一柳直宏	沢島 英隆
副主査	栗谷 順彦	吉田佳代子	神菌麻智子	岡 美千瑠
分科員	中村 豪志	松本 翔	治田 学	鈴木 建邦
〃	小田 浩美	橋本 侑樹	堀切 稔仁	松山 克幸
〃	金子 快之	近藤 順子	久永 薫	○ 森田 由紀
〃	◎ 下嶋 倫朗	須田 賢	丸山 高司	斎藤 竜一
〃	薬丸 義人	牛尾 真己	伊藤 毅志	佐藤 真理
〃	田中 正也	木村 正義	苫 孝二	五十嵐千代子
〃	岡田 麻理			

◎：委員長 ○：副委員長

## ■ 9月27日本会議

### 1 議案

議案番号	件名	付託委員会 及び付託日	議決結果 [ 討 論 ]
34	公益的法人等への職員の派遣等に関する条例の一部を改正する条例 派遣先団体に一般社団法人渋谷ユナイテッドを追加 施行日 令和3年11月1日	総務 9月15日	可決・賛成多数 [反対討論] 田中(正)議員 (日本共産党)
37	渋谷区いじめ防止等対策推進条例 1 目的及び基本理念 2 区、教育委員会等の責務及び地域住民等の役割 3 渋谷区教育委員会いじめ問題対策委員会の設置 4 渋谷区いじめ問題調査委員会の設置 5 関係条例の一部改正 等 公布の日施行	文教 9月15日	可決・賛成多数 [反対討論] 苫議員 (日本共産党) [賛成討論] 神菌議員 (シブヤ笑顔) [反対討論] 堀切議員 (れいわ渋谷) [賛成討論] 治田議員 (立憲民主党)
38	令和3年度渋谷区一般会計補正予算(第3号) 補正金額 6,926,756千円 ※ 補正予算の内訳は、P45	総務 9月15日	可決・賛成多数 [賛成討論] 小田議員 (立憲民主党)
39	令和3年度渋谷区国民健康保険事業会計補正予算(第1号) 補正金額 87,600千円 ※ 補正予算の内訳は、P47	区民環境 9月15日	可決・全員一致

■ 10月13日本会議

1 報 告

報告番号	件 名	結 果
7	健全化判断比率の報告について 実質赤字比率、連結実質赤字比率、実質公債費比率、将来負担比率及び早期健全化基準	報告聴取
8	株式会社渋谷サービス公社の経営状況の報告について 営業実績は、地域交流センター運営管理業務、児童青少年センター運営管理業務、代官山スポーツプラザ運営管理業務、自主事業、ひがし健康プラザ運営管理業務等 全42事業の売上は1,663,637,313円	報告聴取
9	渋谷区土地開発公社の経営状況の報告について 執行状況は、422,900,991円	報告聴取
10	一般財団法人渋谷区観光協会の経営状況の報告について 事業活動は、情報提供事業、観光案内事業、観光インフラ整備事業、観光資源開発・整備事業、会員事業等	報告聴取
11	株式会社渋谷都市整備公社の経営状況の報告について 渋谷区役所前駐車場の営業実績は、時間駐車利用台数が延べ197,962台。営業損失は12,018,102円	報告聴取
12	公益財団法人渋谷区文化・芸術振興財団の経営状況の報告について 事業実績は、展覧事業5回、講演会2回、ギャラリートーク6回、建築ツアー5回、音楽会2回、美術教室3コース、その他事業10回等で、延べ利用者数31,637人	報告聴取

2 議 案

議案番号	件 名	付託委員会 及び付託日	議 決 結 果 [ 討 論 ]
33	渋谷区手数料条例の一部を改正する条例 行政手続における特定の個人を識別するための 番号の利用等に関する法律の改正に伴う規定の整備 公布の日施行	総 務 9月15日	可決・賛成多数
35	渋谷区旅館業法施行条例の一部を改正する 条例 1 浴室の衛生に必要な措置の基準の改正 2 浴室の構造設備の基準の改正 令和4年1月1日施行	福 祉 保 健 9月15日	可決・全員一致
36	渋谷区公衆浴場法施行条例の一部を改正す る条例 公衆浴場における措置の基準の改正 令和4年1月1日施行	福 祉 保 健 9月15日	可決・全員一致
議7	渋谷区議会会議規則の一部を改正する規則 欠席の届出及び請願書の記載事項等に関する規 定の整備 公布の日施行	省 略	可決・全員一致

### 3 認 定

認定番号	件 名	付託委員会 及び付託日	議 決 結 果 [ 討 論 ]
1	令和2年度渋谷区一般会計歳入歳出決算 歳入決算額 136,533,802,811円 歳出決算額 128,189,606,554円 歳入歳出差引残額 8,344,196,257円  ※ 決算の内訳は、P50	決算特別 9月15日	認定・賛成多数 [反対討論] 苦議員 (日本共産党) [賛成討論] 鈴木議員 (無所属) [反対討論] 金子議員 (れいわ渋谷)
2	令和2年度渋谷区国民健康保険事業会計歳入歳出決算 歳入決算額 23,488,555,255円 歳出決算額 22,888,555,255円 歳入歳出差引残額 600,000,000円  ※ 決算の内訳は、P52	決算特別 9月15日	認定・賛成多数 [反対討論] 苦議員 (日本共産党)
3	令和2年度渋谷区介護保険事業会計歳入歳出決算 歳入決算額 15,304,900,536円 歳出決算額 14,458,468,383円 歳入歳出差引残額 846,432,153円  ※ 決算の内訳は、P53	決算特別 9月15日	認定・賛成多数 [反対討論] 苦議員 (日本共産党)
4	令和2年度渋谷区後期高齢者医療事業会計歳入歳出決算 歳入決算額 5,619,032,663円 歳出決算額 5,570,900,630円 歳入歳出差引残額 48,132,033円  ※ 決算の内訳は、P54	決算特別 9月15日	認定・賛成多数 [反対討論] 苦議員 (日本共産党)

### 4 議 案

議案番号	件 名	付託委員会 及び付託日	議 決 結 果 [ 討 論 ]
40	四反道跨線人道橋架替え事業に伴う工事の 施行に関する協定の締結について 山手線恵比寿・渋谷間四反道跨線人道橋架替え工 事に関する施行協定 負担予定金額 1,461,785,000円 相手方 東日本旅客鉄道株式会社 工期 協定締結の日から令和10年3月31日まで	区民環境 9月15日	可決・全員一致

5 請 願

件 名 ・ 意 見 等	紹介議員名	付託委員会 及び付託日	議 決 結 果 [ 討 論 ]
東京都に「来年度内の都立広尾病院 の地方独立行政法人化を中止するこ とを求める」意見書提出を求める請 願	牛 尾 真 己 五十嵐千代子 苫 孝 二	総 務 10月5日	不採択・ 賛成少数 [賛成討論] 牛尾議員 (日本共産党)
羽田新ルート <sup>①</sup> の運用停止を求める請 願	伊 藤 毅 志 小 田 浩 美 田 中 正 也 須 田 賢	交通・公有地 9月15日	採択・ 全員一致

6 意見書

件 名	付 託 委 員 会	議決結果 [討論]	提 出 先
固定資産税及び都市計画税の軽減措置の継続を 求める意見書 ※ 意見書の内容は、P 5 6	省 略	決定・ 全員一致	東京都知事
羽田新ルート <sup>①</sup> の運用停止を国に求める意見書 ※ 意見書の内容は、P 5 7	省 略	決定・ 全員一致	衆議院議長 参議院議長 内閣総理大臣 国土交通大臣
障害者虐待の防止、障害者の養護者に対する 支援等に関する法律の改正を求める意見書 ※ 意見書の内容は、P 5 8	省 略	決定・ 賛成多数 [反対討論] 鈴木議員 (無所属)	衆議院議長 参議院議長 内閣総理大臣 厚生労働大臣

7 閉会中の調査事件について

閉会中も継続して調査の付託

委 員 会 名	調 査 事 件 名
総 務 委 員 会	<ul style="list-style-type: none"> <li>・ 経営企画等について</li> <li>・ 総合調整及び事務管理について</li> <li>・ 財務及び施設整備について</li> <li>・ 防災及び安全対策について</li> </ul>
区民環境委員会	<ul style="list-style-type: none"> <li>・ 地域振興及び施設の運営について</li> <li>・ 戸籍、住民記録、税等について</li> <li>・ 産業観光・文化振興等について</li> <li>・ 国民健康保険等について</li> <li>・ 都市整備及びまちづくりについて</li> <li>・ 土木・公園及び交通対策について</li> <li>・ 環境政策及び清掃リサイクルについて</li> </ul>
文 教 委 員 会	<ul style="list-style-type: none"> <li>・ スポーツ振興について</li> <li>・ 児童・青少年育成及び施設の運営について</li> <li>・ 学校教育機関及び教育財産について</li> </ul>

	<ul style="list-style-type: none"> <li>・校外施設及び学校給食について</li> <li>・生涯学習振興について</li> </ul>
福祉保健委員会	<ul style="list-style-type: none"> <li>・社会福祉及び施設の運営について</li> <li>・保健衛生及び施設の運営について</li> </ul>
議会運営委員会	<ul style="list-style-type: none"> <li>・議会の運営について</li> </ul>
自治権確立特別委員会	<ul style="list-style-type: none"> <li>・自治権拡充・地方分権に関する調査並びに対策の件</li> <li>・23区共同事業に関する調査並びに対策の件</li> </ul>
交通・公有地問題特別委員会	<ul style="list-style-type: none"> <li>・区内の交通問題に関する調査並びに対策の件</li> <li>・庁舎等公有地問題に関する調査並びに対策の件</li> </ul>
五輪・パラリンピック対策特別委員会	<ul style="list-style-type: none"> <li>・第32回オリンピック競技大会及び第16回パラリンピック競技大会に関する調査並びに対策の件</li> </ul>
多様性社会推進特別委員会	<ul style="list-style-type: none"> <li>・多様性に関する調査並びに対策の件</li> </ul>

## (6) 第4回定例会

### ■ 11月24日本会議

- 1 定例会の会期 会期は11月24日から12月8日の15日間と決定

### ■ 12月8日本会議

- 1 報告

報告番号	件名	結果
13	専決処分の報告について	報告聴取

- 2 議案

議案番号	件名	付託委員会及び付託日	議決結果 [討論]
41	渋谷区手数料条例の一部を改正する条例 1 多機能端末機により交付する戸籍に関する証明書類の種類追加 2 建築設備の設置に関する確認申請手数料等の徴収の基準の見直し 3 長期優良住宅の普及の促進に関する法律等の改正に伴う長期優良住宅建築等計画認定申請手数料等の額の改定等 4 その他規定の整備 令和4年2月20日施行、各号に定める日	総務 11月26日	可決・全員一致
58	渋谷区議会議員の議員報酬、費用弁償及び期末手当に関する条例の一部を改正する条例 期末手当の支給月数の改定 公布の日施行、令和4年4月1日施行	総務 11月26日	可決・全員一致
59	渋谷区長等の給料等に関する条例の一部を改正する条例 期末手当の支給月数の改定 公布の日施行、令和4年4月1日施行	総務 11月26日	可決・全員一致



議案番号	件名	付託委員会及び付託日	議決結果 [ 討 論 ]
60	渋谷区教育委員会教育長の給与、旅費及び勤務条件に関する条例の一部を改正する条例 期末手当の支給月数の改定 公布の日施行、令和4年4月1日施行	総務 11月26日	可決・全員一致
61	職員の給与に関する条例の一部を改正する条例 期末手当の支給月数の改定 公布の日施行、令和4年4月1日施行	総務 11月26日	可決・全員一致
62	会計年度任用職員の給与及び費用弁償に関する条例の一部を改正する条例 1 期末手当の支給月数の改定 2 パートタイム会計年度任用職員に係る報酬の上限額の変更 公布の日施行、令和4年4月1日施行	総務 11月26日	可決・全員一致
42	渋谷区奨学資金に関する条例の一部を改正する条例 1 資格要件の年齢上限の廃止 2 提出書類等に係る規定の整備 3 その他規定の整備 令和4年4月1日施行	文教 11月26日	可決・全員一致
63	幼稚園教育職員の給与に関する条例の一部を改正する条例 期末手当の支給月数の改定 公布の日施行、令和4年4月1日施行	文教 11月26日	可決・全員一致
44	令和3年度渋谷区一般会計補正予算（第4号） ※補正予算の内訳はP45	総務 11月26日	可決・全員一致
45	渋谷区文化総合センター大和田の指定管理者の指定について 管理を行わせる施設の名称 渋谷区文化センター大和田 指定管理者となる団体の名称 しぶや文化創造グループ（構成団体 株式会社東急コミュニティー・株式会社パシフィックアートセンター・株式会社サイオー） 指定の期間 令和4年4月1日から令和9年3月31日まで	区民環境 11月26日	可決・賛成多数
46	渋谷区高齢者在宅サービスセンターの指定管理者の指定について 管理を行わせる施設の名称 渋谷区けやきの苑・西原高齢者在宅サービスセンター 指定管理者となる団体の名称 社会福祉法人武蔵野療園 指定の期間 令和4年4月1日から令和9年3月31日まで	福祉保健 11月26日	可決・賛成多数

議案番号	件名	付託委員会 及び付託日	議決結果 [ 討 論 ]
47	渋谷区高齢者在宅サービスセンターの指定 管理者の指定について 管理を行わせる施設の名称 渋谷区ケアコミュニティ・原宿の丘高齢者 在宅サービスセンター 指定管理者となる団体の名称 株式会社やさしい手 指定の期間 令和4年4月1日から令和9年3月31日まで	福祉保健 11月26日	可決・賛成多数
48	渋谷区高齢者在宅サービスセンターの指定 管理者の指定について 管理を行わせる施設の名称 渋谷区総合ケアコミュニティ・せせらぎ高 齢者在宅サービスセンター 指定管理者となる団体の名称 社会福祉法人奉優会 指定の期間 令和4年4月1日から令和9年3月31日まで	福祉保健 11月26日	可決・賛成多数
49	渋谷区高齢者在宅サービスセンターの指定 管理者の指定について 管理を行わせる施設の名称 渋谷区ひがし健康プラザ高齢者在宅サービ スセンター 指定管理者となる団体の名称 社会福祉法人奉優会 指定の期間 令和4年4月1日から令和9年3月31日まで	福祉保健 11月26日	可決・賛成多数
50	渋谷区高齢者在宅サービスセンターの指定 管理者の指定について 管理を行わせる施設の名称 渋谷区ケアステーション笹幡高齢者在宅サ ービスセンター 指定管理者となる団体の名称 社会福祉法人奉優会 指定の期間 令和4年4月1日から令和9年3月31日まで	福祉保健 11月26日	可決・賛成多数
51	渋谷区高齢者在宅サービスセンターの指定 管理者の指定について 管理を行わせる施設の名称 渋谷区グループホーム笹塚高齢者在宅サー ビスセンター 指定管理者となる団体の名称 社会福祉法人中都 指定の期間 令和4年4月1日から令和9年3月31日まで	福祉保健 11月26日	可決・賛成多数

議案番号	件名	付託委員会及び付託日	議決結果 [ 討 論 ]
5 2	渋谷区特別養護老人ホームの指定管理者の指定について 管理を行わせる施設の名称 渋谷区けやきの苑・西原 指定管理者となる団体の名称 社会福祉法人武蔵野療園 指定の期間 令和4年4月1日から令和9年3月31日まで	福 祉 保 健 11月26日	可決・賛成多数
5 3	渋谷区特別養護老人ホームの指定管理者の指定について 管理を行わせる施設の名称 渋谷区総合ケアコミュニティ・せせらぎ 指定管理者となる団体の名称 社会福祉法人奉優会 指定の期間 令和4年4月1日から令和9年3月31日まで	福 祉 保 健 11月26日	可決・賛成多数
5 4	渋谷区グループホームの指定管理者の指定について 管理を行わせる施設の名称 渋谷区グループホーム笹塚 指定管理者となる団体の名称 社会福祉法人中都 指定の期間 令和4年4月1日から令和9年3月31日まで	福 祉 保 健 11月26日	可決・賛成多数
5 5	特別区道路線の認定について 特別区道第1081号路線 起点 東二丁目89番2先 終点 東二丁目89番4先	区 民 環 境 11月26日	可決・全員一致
5 6	特別区道路線の認定について 特別区道第1082号路線 起点 東二丁目89番5先 終点 東二丁目89番6先	区 民 環 境 11月26日	可決・全員一致
5 7	特別区人事及び厚生事務組合規約の変更について 組合の共同処理する事務に救護施設の追加	総 務 11月26日	可決・全員一致
6 4	令和3年度渋谷区一般会計補正予算(第5号) 補正金額 783,577,000円 ※補正予算の内訳はP45	総 務 12月8日	可決・全員一致

### 3 意見書

件名	付託委員会	議決結果 [ 討 論 ]	提出先
全てのアスベスト被害者の早期救済制度創設と被害拡大を防ぐ抜本的対策とを国に求める意見書  ※意見書の内容は、P59	省 略	決定・ 全員一致	衆議院議長 参議院議長 内閣総理大臣 総務大臣 厚生労働大臣

			国土交通大臣 環 境 大 臣
定期接種の機会を逃した女性に対するヒトパ ピローマウイルスワクチン接種機会の確保な らびにより効果の高いがん予防対策を求める 意見書  ※意見書の内容は、P 6 0	省 略	決定・ 全員一致	衆議院議長 参議院議長 内閣総理大臣 厚生労働大臣

4 閉会中の審査について

閉会中も継続して審査の付託

委員会名	議案番号	審 査 件 名
文教委員会	43	・渋谷区立図書館条例の一部を改正する条例
文教委員会		・渋谷区立渋谷図書館の廃止案に関する請願

5 閉会中の調査事件について

閉会中も継続して調査の付託

委員会名	調 査 事 件 名
総務委員会	<ul style="list-style-type: none"> <li>・経営企画等について</li> <li>・総合調整及び事務管理について</li> <li>・財務及び施設整備について</li> <li>・防災及び安全対策について</li> </ul>
区民環境委員会	<ul style="list-style-type: none"> <li>・地域振興及び施設の運営について</li> <li>・戸籍、住民記録、税等について</li> <li>・産業観光・文化振興等について</li> <li>・国民健康保険等について</li> <li>・都市整備及びまちづくりについて</li> <li>・土木・公園及び交通対策について</li> <li>・環境政策及び清掃リサイクルについて</li> </ul>
文教委員会	<ul style="list-style-type: none"> <li>・スポーツ振興について</li> <li>・児童・青少年育成及び施設の運営について</li> <li>・学校教育機関及び教育財産について</li> <li>・校外施設及び学校給食について</li> <li>・生涯学習振興について</li> </ul>
福祉保健委員会	<ul style="list-style-type: none"> <li>・社会福祉及び施設の運営について</li> <li>・保健衛生及び施設の運営について</li> </ul>
議会運営委員会	<ul style="list-style-type: none"> <li>・議会の運営について</li> </ul>
自治権確立 特別委員会	<ul style="list-style-type: none"> <li>・自治権拡充・地方分権に関する調査並びに対策の件</li> <li>・23区共同事業に関する調査並びに対策の件</li> </ul>
交通・公有地問題 特別委員会	<ul style="list-style-type: none"> <li>・区内の交通問題に関する調査並びに対策の件</li> <li>・庁舎等公有地問題に関する調査並びに対策の件</li> </ul>
五輪・パラリンピック 対策特別委員会	<ul style="list-style-type: none"> <li>・第32回オリンピック競技大会及び第16回パラリンピック 競技大会に関する調査並びに対策の件</li> </ul>
多様性社会推進 特別委員会	<ul style="list-style-type: none"> <li>・多様性に関する調査並びに対策の件</li> </ul>

(7) 会議資料

① 予算

1 令和2年度一般会計予算

■ 歳入

(単位：千円)

款	項	当初予算額	補正予算額 (第1号)	補正予算額 (第2号)	補正予算額 (第3号)	補正予算額 (第4号)
1	特別区税	53,172,027				
	1 特別区民税	49,953,321				
	2 軽自動車税	74,609				
	3 特別区たばこ税	3,144,097				
2	地方譲与税	414,083				
	1 地方揮発油譲与税	105,939				
	2 自動車重量譲与税	289,707				
	3 森林環境譲与税	18,437				
3	利子割交付金	141,749				
	1 利子割交付金	141,749				
4	配当割交付金	715,871				
	1 配当割交付金	715,871				
5	株式等譲渡所得割交付金	397,968				
	1 株式等譲渡所得割交付金	397,968				
6	地方消費税交付金	8,580,697				
	1 地方消費税交付金	8,580,697				
7	環境性能割交付金	103,851				
	1 環境性能割交付金	103,851				
8	地方特例交付金	79,455				
	1 地方特例交付金	79,455				
9	特別区交付金	2,500,000				
	1 特別区財政調整交付金	2,500,000				
10	交通安全対策特別交付金	29,096				
	1 交通安全対策特別交付金	29,096				
11	分担金及び負担金	845,090				
	1 負担金	845,090				
12	使用料及び手数料	6,043,735				
	1 使用料	5,297,528				
	2 手数料	746,207				
13	国庫支出金	13,368,192	23,588,168		214,800	94,116
	1 国庫負担金	11,167,631	13,000		214,800	
	2 国庫補助金	2,197,232	23,575,168			94,116
	3 委託金	3,329				
14	都支出金	8,839,622		26,300		
	1 都負担金	3,422,355				
	2 都補助金	4,425,995		26,300		
	3 都委託金	991,272				
15	財産収入	1,168,787				
	1 財産運用収入	1,067,380				
	2 財産売却収入	101,407				
16	寄附金	147,690				
	1 寄附金	147,690				
17	繰入金	5,500,000	13,000			
	1 基金繰入金	5,500,000	13,000			
18	繰越金	1,722,313		545,692	71,600	362,829
	1 繰越金	1,722,313		545,692	71,600	362,829
19	雑収入	1,478,774				
	1 延滞金、加算金及び過料	107,856				
	2 特別区預金利子	385				
	3 貸付金元利収入	222,702				
	4 受託事業収入	334,076				
	5 収益事業収入	200,000				
	6 雑入	613,755				
	合計	105,249,000	23,601,168	571,992	286,400	456,945

款	項	補正予算額 (第5号)	補正予算額 (第6号)	補正予算額 (第7号)	補正予算額 (第9号)	差引予算額
1	特別区税					53,172,027
	1 特別区民税					49,953,321
	2 軽自動車税					74,609
	3 特別区たばこ税					3,144,097
2	地方譲与税					414,083
	1 地方揮発油譲与税					105,939
	2 自動車重量譲与税					289,707
	3 森林環境譲与税					18,437
3	利子割交付金					141,749
	1 利子割交付金					141,749
4	配当割交付金					715,871
	1 配当割交付金					715,871
5	株式等譲渡所得割交付金					397,968
	1 株式等譲渡所得割交付金					397,968
6	地方消費税交付金					8,580,697
	1 地方消費税交付金					8,580,697
7	環境性能割交付金					103,851
	1 環境性能割交付金					103,851
8	地方特例交付金					79,455
	1 地方特例交付金					79,455
9	特別区交付金					2,500,000
	1 特別区財政調整交付金					2,500,000
10	交通安全対策特別交付金					29,096
	1 交通安全対策特別交付金					29,096
11	分担金及び負担金					845,090
	1 負担金					845,090
12	使用料及び手数料					6,043,735
	1 使用料					5,297,528
	2 手数料					746,207
13	国庫支出金			93,182		37,358,458
	1 国庫負担金			93,182		11,488,613
	2 国庫補助金					25,866,516
	3 委託金					3,329
14	都支出金		215,071	29,494	697,404	9,807,891
	1 都負担金					3,422,355
	2 都補助金		215,071	29,494	697,404	5,394,264
	3 都委託金					991,272
15	財産収入					1,168,787
	1 財産運用収入					1,067,380
	2 財産売却収入					101,407
16	寄附金					147,690
	1 寄附金					147,690
17	繰入金					5,513,000
	1 基金繰入金					5,513,000
18	繰越金	500	4,273,589	476,078	△270,184	7,182,417
	1 繰越金	500	4,273,589	476,078	△270,184	7,182,417
19	諸収入					1,478,774
	1 延滞金、加算金及び過料					107,856
	2 特別区預金利子					385
	3 貸付金元利収入					222,702
	4 受託事業収入					334,076
	5 収益事業収入					200,000
	6 雑入					613,755
	合計	500	4,488,660	598,754	427,220	135,680,639

■ 歳 出

(単位：千円)

款	項	当初予算額	補正予算額 (第1号)	補正予算額 (第2号)	補正予算額 (第3号)	補正予算額 (第4号)
1	議会費	779,396				
	1 議会費	779,396				
2	総務費	16,428,095	23,422,161	46,926		159,529
	1 総務管理費	12,314,876	23,422,161			159,529
	2 徴税费	924,682				
	3 戸籍住民基本台帳費	785,032				
	4 選挙費	196,710				
	5 統計調査費	221,015				
	6 区民施設費	1,902,515		46,926		
	7 監査委員費	83,265				
3	民生費	51,783,164	153,007		286,400	94,116
	1 社会福祉費	22,506,560			286,400	
	2 児童福祉費	22,274,921	153,007			94,116
	3 生活保護費	6,947,366				
	4 国民年金費	54,317				
4	衛生費	5,124,890	26,000	29,193		
	1 衛生管理費	2,667,204				
	2 公衆衛生費	2,323,911	26,000	29,193		
	3 環境衛生費	133,775				
5	環境費	4,847,608				
	1 環境費	604,623				
	2 清掃費	4,242,985				
6	産業経済費	830,332		25,873		203,300
	1 商工費	830,332		25,873		203,300
7	土木費	11,591,364				
	1 土木管理費	762,952				
	2 道路橋梁費	1,730,570				
	3 河川費	41,796				
	4 都市計画費	4,934,804				
	5 建築費	1,043,534				
	6 住宅費	3,077,708				
8	教育費	12,194,039				
	1 教育総務費	1,328,913				
	2 小学校費	5,007,912				
	3 中学校費	1,151,253				
	4 校外施設費	50,882				
	5 幼稚園費	1,082,605				
	6 社会教育費	2,386,138				
	7 社会体育費	1,186,336				
9	公債費	1,441,637				
	1 公債費	1,441,637				
10	諸支出金	28,475				
	2 財政積立金	28,475				
11	予備費	200,000		470,000		
	1 予備費	200,000		470,000		
	合 計	105,249,000	23,601,168	571,992	286,400	456,945

款	項	補正予算額 (第5号)	補正予算額 (第6号)	補正予算額 (第7号)	補正予算額 (第9号)	差引予算額
1	議会費					779,396
	1 議会費					779,396
2	総務費		37,000	434,600	△72,780	40,455,531
	1 総務管理費					35,896,566
	2 徴税費		37,000			961,682
	3 戸籍住民基本台帳費					785,032
	4 選挙費					196,710
	5 統計調査費					221,015
	6 区民施設費			434,600	△72,780	2,311,261
	7 監査委員費					83,265
3	民生費		131,660	30,114		52,478,461
	1 社会福祉費		131,660	30,114		22,954,734
	2 児童福祉費					22,522,044
	3 生活保護費					6,947,366
	4 国民年金費					54,317
4	衛生費	500		134,040		5,314,623
	1 衛生管理費					2,667,204
	2 公衆衛生費	500		134,040		2,513,644
	3 環境衛生費					133,775
5	環境費					4,847,608
	1 環境費					604,623
	2 清掃費					4,242,985
6	産業経済費		320,000		500,000	1,879,505
	1 商工費		320,000		500,000	1,879,505
7	土木費					11,591,364
	1 土木管理費					762,952
	2 道路橋梁費					1,730,570
	3 河川費					41,796
	4 都市計画費					4,934,804
	5 建築費					1,043,534
	6 住宅費					3,077,708
8	教育費					12,194,039
	1 教育総務費					1,328,913
	2 小学校費					5,007,912
	3 中学校費					1,151,253
	4 校外施設費					50,882
	5 幼稚園費					1,082,605
	6 社会教育費					2,386,138
	7 社会体育費					1,186,336
9	公債費					1,441,637
	1 公債費					1,441,637
10	諸支出金		4,000,000			4,028,475
	2 財政積立金		4,000,000			4,028,475
11	予備費					670,000
	1 予備費					670,000
	合 計	500	4,488,660	598,754	427,220	135,680,639



## 2 令和3年度一般会計予算

### ■ 歳入

(単位:千円)

款	項	当初予算額	補正予算額 (第1号)	補正予算額 (第2号)	補正予算額 (第3号)	補正予算額 (第4号)	補正予算額 (第5号)	差引予算額
1	特別区税	49,901,239						49,901,239
	1 特別区民税	47,132,903						47,132,903
	2 軽自動車税	77,432						77,432
	3 特別区たばこ税	2,690,904						2,690,904
2	地方譲与税	407,101						407,101
	1 地方揮発油譲与税	101,973						101,973
	2 自動車重量譲与税	286,693						286,693
	3 森林環境譲与税	18,435						18,435
3	利子割交付金	137,292						137,292
	1 利子割交付金	137,292						137,292
4	配当割交付金	684,206						684,206
	1 配当割交付金	684,206						684,206
5	株式等譲渡所得割交付金	744,632						744,632
	1 株式等譲渡所得割交付金	744,632						744,632
6	地方消費税交付金	8,161,642						8,161,642
	1 地方消費税交付金	8,161,642						8,161,642
7	環境性能割交付金	92,371						92,371
	1 環境性能割交付金	92,371						92,371
8	地方特例交付金	97,198						97,198
	1 地方特例交付金	97,198						97,198
9	特別区交付金	1,500,000						1,500,000
	1 特別区財政調整交付金	1,500,000						1,500,000
10	交通安全対策特別交付金	26,875						26,875
	1 交通安全対策特別交付金	26,875						26,875
11	分担金及び負担金	839,415						839,415
	1 負担金	839,415						839,415
12	使用料及び手数料	6,031,317						6,031,317
	1 使用料	5,342,660						5,342,660
	2 手数料	688,657						688,657
13	国庫支出金	15,773,212	99,789	210,500	2,269,276	1,465,500	783,577	20,601,854
	1 国庫負担金	11,877,689			792,801	212,000		12,882,490
	2 国庫補助金	3,892,178	99,789	210,500	1,476,475	1,253,500	783,577	7,716,019
	3 委託金	3,345						3,345
14	都支出名	7,139,656	199,250			57,576		7,396,482
	1 都負担金	3,590,372						3,590,372
	2 都補助金	2,594,256	199,250			57,576		2,851,082
	3 都委託金	955,028						955,028
15	財産収入	1,307,573	17					1,307,590
	1 財産運用収入	1,237,831	17					1,237,848
	2 財産売払収入	69,742						69,742
16	寄附金	246,592				150,000		396,592
	1 寄附金	246,592				150,000		396,592
17	繰入金	3,000,000	200,000					3,200,000
	1 基金繰入金	3,000,000	200,000					3,200,000
18	繰越金	1,736,876	△ 84,250		4,657,480	397,227		6,707,333
	1 繰越金	1,736,876	△ 84,250		4,657,480	397,227		6,707,333
19	諸収入	1,621,803						1,621,803
	1 延滞金、加算金及び過料	99,917						99,917
	2 特別区預金利子	195						195
	3 貸付金元利収入	222,232						222,232
	4 受託事業収入	340,848						340,848
	5 収益事業収入	300,000						300,000
	6 雑入	658,611						658,611
	合計	99,449,000	414,806	210,500	6,926,756	2,070,303	783,577	109,854,942

■ 歳 出

(単位:千円)

款	項	当初予算額	補正予算額 (第1号)	補正予算額 (第2号)	補正予算額 (第3号)	補正予算額 (第4号)	補正予算額 (第5号)	差引予算額
1	議会費	755,112						755,112
	1 議会費	755,112						755,112
2	総務費	16,403,597			105,500	103,497		16,612,594
	1 総務管理費	12,488,707			35,000	79,000		12,602,707
	2 徴税費	829,632			52,500			882,132
	3 戸籍住民基本台帳費	852,428						852,428
	4 選挙費	299,817						299,817
	5 統計調査費	114,412						114,412
	6 区民施設費	1,740,897				24,497		1,765,394
	7 監査委員費	77,704						77,704
	8 スポーツ振興費				18,000			18,000
3	民生費	47,951,796	119,789	210,500	99,034		783,577	49,164,696
	1 社会福祉費	19,302,408	20,000	210,500	99,034			19,631,942
	2 児童福祉費	21,510,744	99,789				783,577	22,394,110
	3 生活保護費	7,085,275						7,085,275
	4 国民年金費	53,369						53,369
4	衛生費	6,977,962			2,270,567	1,284,000		10,532,529
	1 衛生管理費	2,298,905						2,298,905
	2 公衆衛生費	4,534,014			2,270,567	1,284,000		8,088,581
	3 環境衛生費	145,043						145,043
5	環境費	5,118,106						5,118,106
	1 環境費	619,334						619,334
	2 清掃費	4,498,772						4,498,772
6	産業経済費	1,272,790	295,017			256,000		1,823,807
	1 商工費	1,272,790	295,017			256,000		1,823,807
7	土木費	8,185,677			52,600	426,806		8,665,083
	1 土木管理費	721,941						721,941
	2 道路橋梁費	1,733,853						1,733,853
	3 河川費	50,148						50,148
	4 都市計画費	4,215,440			52,600	426,806		4,694,846
	5 建築費	954,270						954,270
	6 住宅費	510,025						510,025
8	教育費	11,003,919			14,912			11,018,831
	1 教育総務費	1,361,736			14,912			1,376,648
	2 小学校費	3,920,992						3,920,992
	3 中学校費	1,221,073						1,221,073
	4 校外施設費	56,571						56,571
	5 幼稚園費	1,027,949						1,027,949
	6 社会教育費	2,468,854						2,468,854
	7 社会体育費	946,744						946,744
9	公債費	1,334,740						1,334,740
	1 公債費	1,334,740						1,334,740
10	諸支出金	45,301			4,384,143			4,429,444
	2 財政積立金	45,301			4,000,000			4,045,301
	3 諸費	0			384,143			384,143
11	予備費	400,000						400,000
	1 予備費	400,000						400,000
	合 計	99,449,000	414,806	210,500	6,926,756	2,070,303	783,577	109,854,942

### 3 令和3年度国民健康保険事業会計予算

■ 歳入

(単位：千円)

款	項	当初予算額	補正予算額 (第1号)	差引予算額
1	国民健康保険料	7,208,747		7,208,747
	1 国民健康保険料	7,208,747		7,208,747
2	使用料及び手数料	159		159
	1 手数料	159		159
3	国庫支出金	1		1
	2 国庫補助金	1		1
4	都支出金	13,969,295		13,969,295
	2 都補助金	13,969,294		13,969,295
	3 財政安定化基金交付金	1		1
5	繰入金	2,522,400		2,522,400
	1 他会計繰入金	2,522,400		2,522,400
6	繰越金	252,017	87,600	339,617
	1 繰越金	252,017	87,600	339,617
7	諸収入	35,882		35,882
	1 延滞金、加算金及び過料	12,001		12,001
	2 預金利子	10		10
	3 雑入	23,871		23,871
	合 計	23,988,501	87,600	24,076,101

款	項	当初予算額	補正予算額 (第1号)	差引予算額
1	総務費	595,502		595,502
	1 総務管理費	480,905		480,905
	2 徴収費	114,597		114,597
2	保険給付費	13,979,264		13,979,264
	1 療養諸費	12,224,178		12,224,178
	2 高額療養費	1,587,552		1,587,552
	3 移送費	101		101
	4 出産育児諸費	138,600		138,600
	5 葬祭費	13,300		13,300
	6 結核・精神医療給付金	14,333		14,333
	7 傷病手当金	1,200		1,200
3	国民健康保険事業費給付金	9,036,242		9,036,242
	1 医療給付費分	6,057,747		6,057,747
	2 後期高齢者支援金等分	1,970,278		1,970,278
	3 介護給付金分	1,008,217		1,008,217
4	保健事業費	162,803		162,803
	1 特定健康診査等事業費	121,934		121,934
	2 保健事業費	40,869		40,869
5	諸支出金	166,808	87,600	254,408
	1 償還金及び還付金	166,808	87,600	254,408
6	予備費	47,882		47,882
	1 予備費	47,882		47,882
	合 計	23,988,501	87,600	24,076,101

#### 4 令和3年度介護保険事業会計予算

##### ■ 歳入

(単位:千円)

款	項	当初予算額
1	保険料	3,585,821
	1 介護保険料	3,585,821
2	使用料及び手数料	7
	1 手数料	7
3	国庫支出金	3,229,192
	1 国庫負担金	2,469,431
	2 国庫補助金	759,761
4	支払基金交付金	3,928,174
	1 支払基金交付金	3,928,174
5	都支出金	2,218,488
	1 都負担金	2,067,122
	2 都補助金	151,366
6	財産収入	1,490
	1 財産運用収入	1,490
7	繰入金	2,626,542
	1 他会計繰入金	2,626,542
8	繰越金	1
	1 繰越金	1
9	諸収入	3,351
	1 延滞金、加算金及び過料	46
	2 預金利子	12
	3 雑入	3,293
	合 計	15,593,066

##### ■ 歳出

(単位:千円)

款	項	当初予算額
1	総務費	588,480
	1 総務管理費	563,672
	2 徴収費	24,808
2	保険給付費	13,958,629
	1 保険給付費	13,958,629
4	地域支援事業費	936,351
	1 地域支援事業費	936,351
5	基金積立金	1,490
	1 基金積立金	1,490
6	予備費	100,000
	1 予備費	100,000
7	諸支出金	8,116
	1 償還金及び還付金	8,116
	合 計	15,593,066

#### 5 令和3年度後期高齢者医療事業会計予算

##### ■ 歳入

(単位:千円)

款	項	当初予算額
1	後期高齢者医療保険料	3,749,561
	1 後期高齢者医療保険料	3,749,561
2	使用料及び手数料	3
	1 手数料	3
3	繰入金	2,099,093
	1 他会計繰入金	2,099,093
4	繰越金	1
	1 繰越金	1
5	諸収入	128,672
	1 延滞金及び過料	241
	2 償還金及び還付加算金	7,345
	3 預金利子	5
	4 受託事業収入	120,008
	5 雑入	1,073
	合 計	5,977,330

##### ■ 歳出

(単位:千円)

款	項	当初予算額
1	総務費	142,988
	1 総務管理費	135,930
	2 徴収費	7,058
2	保険給付費	77,490
	1 葬祭費	77,490
3	分担金及び負担金	5,581,938
	1 広域連合負担金	5,581,938
4	保健事業費	87,045
	1 保健事業費	87,045
5	諸支出金	7,345
	1 償還金及び還付加算金	7,345
6	予備費	80,524
	1 予備費	80,524
	合 計	5,977,330

② 決算

1 令和2年度一般会計歳入歳出決算

■ 歳入

(単位：円)

款	項	予算現額	調定額	収入済額	不納欠損額	収入未済額	予算現額と収入済額との比較
1	特別区税	53,172,027,000	56,402,183,861	55,283,311,126	62,379,178	1,074,855,013	2,111,284,126
	1 特別区民税	49,953,321,000	53,768,017,610	52,656,094,375	61,908,778	1,068,285,313	2,702,773,375
	2 軽自動車税	74,609,000	83,608,208	76,658,708	470,400	6,569,700	2,049,708
	3 特別区たばこ税	3,144,097,000	2,550,558,043	2,550,558,043	0	0	△ 593,538,957
2	地方譲与税	414,083,000	411,036,000	411,036,000	0	0	△ 3,047,000
	1 地方揮発油譲与税	105,939,000	100,424,000	100,424,000	0	0	△ 5,515,000
	2 自動車重量譲与税	289,707,000	292,176,000	292,176,000	0	0	2,469,000
	3 森林環境譲与税	18,437,000	18,436,000	18,436,000	0	0	△ 1,000
3	利子割交付金	141,749,000	151,147,000	151,147,000	0	0	9,398,000
	1 利子割交付金	141,749,000	151,147,000	151,147,000	0	0	9,398,000
4	配当割交付金	715,871,000	733,576,000	733,576,000	0	0	17,705,000
	1 配当割交付金	715,871,000	733,576,000	733,576,000	0	0	17,705,000
5	株式等譲渡所得割交付金	397,968,000	859,716,000	859,716,000	0	0	461,748,000
	1 株式等譲渡所得割交付金	397,968,000	859,716,000	859,716,000	0	0	461,748,000
6	地方消費税交付金	8,580,697,000	8,071,552,000	8,071,552,000	0	0	△ 509,145,000
	1 地方消費税交付金	8,580,697,000	8,071,552,000	8,071,552,000	0	0	△ 509,145,000
7	環境性能割交付金	103,851,000	72,677,572	72,677,572	0	0	△ 31,173,428
	1 環境性能割交付金	103,851,000	72,677,572	72,677,572	0	0	△ 31,173,428
8	地方特例交付金	79,455,000	96,023,000	96,023,000	0	0	16,568,000
	1 地方特例交付金	79,455,000	96,023,000	96,023,000	0	0	16,568,000
9	特別区交付金	2,500,000,000	3,271,572,000	3,271,572,000	0	0	771,572,000
	1 特別区財政調整交付金	2,500,000,000	3,271,572,000	3,271,572,000	0	0	771,572,000
10	交通安全対策特別交付金	29,096,000	25,903,000	25,903,000	0	0	△ 3,193,000
	1 交通安全対策特別交付金	29,096,000	25,903,000	25,903,000	0	0	△ 3,193,000
11	分担金及び負担金	845,090,000	676,826,905	671,250,903	336,529	8,407,473	△ 173,839,097
	1 負担金	845,090,000	676,826,905	671,250,903	336,529	8,407,473	△ 173,839,097
12	使用料及び手数料	6,043,735,000	5,909,242,357	5,883,986,075	19,800	25,290,132	△ 159,748,925
	1 使用料	5,297,528,000	5,214,214,055	5,188,957,773	19,800	25,290,132	△ 108,570,227
	2 手数料	746,207,000	695,028,302	695,028,302	0	0	△ 51,178,698
13	国庫支出金	37,610,131,000	37,612,651,988	37,612,651,988	0	0	2,520,988
	1 国庫負担金	11,488,613,000	11,362,512,931	11,362,512,931	0	0	△ 126,100,069
	2 国庫補助金	26,118,189,000	26,246,311,527	26,246,311,527	0	0	128,122,527
	3 委託金	3,329,000	3,827,530	3,827,530	0	0	498,530
14	都支出金	9,938,452,000	10,180,075,807	10,180,075,807	0	0	241,623,807
	1 都負担金	3,422,355,000	3,443,703,282	3,443,703,282	0	0	21,348,282
	2 都補助金	5,524,825,000	5,782,987,295	5,782,987,295	0	0	258,162,295
	3 都委託金	991,272,000	953,385,230	953,385,230	0	0	△ 37,886,770
15	財産収入	1,168,787,000	1,119,772,849	1,119,772,849	0	0	△ 49,014,151
	1 財産運用収入	1,067,380,000	999,833,134	999,833,134	0	0	△ 67,546,866
	2 財産売却収入	101,407,000	119,939,715	119,939,715	0	0	18,532,715
16	寄附金	147,690,000	199,252,456	199,252,456	0	0	51,562,456
	1 寄附金	147,690,000	199,252,456	199,252,456	0	0	51,562,456
17	繰入金	5,513,000,000	2,000,000,000	2,000,000,000	0	0	△ 3,513,000,000
	1 基金繰入金	5,513,000,000	2,000,000,000	2,000,000,000	0	0	△ 3,513,000,000
18	繰越金	7,740,818,840	8,393,092,347	8,393,092,347	0	0	652,273,507
	1 繰越金	7,740,818,840	8,393,092,347	8,393,092,347	0	0	652,273,507
19	諸収入	1,478,774,000	2,497,031,882	1,497,171,698	840,952	999,320,342	18,397,698
	1 延滞金、加算金及び過料	107,856,000	69,721,575	63,839,625	0	5,934,000	△ 44,016,375
	2 特別区預金利子	385,000	348,238	348,238	0	0	△ 36,762
	3 貸付金元利収入	222,702,000	317,642,465	226,214,136	170,000	91,258,329	3,512,136
	4 受託事業収入	334,076,000	377,354,887	375,744,107	0	1,856,840	41,668,107
	5 収益事業収入	200,000,000	200,000,000	200,000,000	0	0	0
	6 雑入	613,755,000	1,531,964,717	631,025,592	670,952	900,271,173	17,270,592
20	自動車取得税交付金	0	34,990	34,990	0	0	34,990
	1 自動車取得税交付金	0	34,990	34,990	0	0	34,990
	合計	136,621,274,840	138,683,368,014	136,533,802,811	63,576,459	2,107,872,960	△ 87,472,029

■ 歳 出

(単位：円)

款	項	予算現額	支出済額	翌年度繰越額	不用額	予算現額と支出済額との比較
1	議会費	779,396,000	745,025,758	0	34,370,242	34,370,242
	1 議会費	779,396,000	745,025,758	0	34,370,242	34,370,242
2	総務費	40,515,530,560	38,837,601,398	249,436,000	1,428,493,162	1,677,929,162
	1 総務管理費	35,956,565,560	34,812,648,488	80,300,000	1,063,617,072	1,143,917,072
	2 徴税費	961,682,000	893,768,685	0	67,913,315	67,913,315
	3 戸籍住民基本台帳費	785,032,000	729,866,398	0	55,165,602	55,165,602
	4 選挙費	196,710,000	195,713,167	0	996,833	996,833
	5 統計調査費	221,015,000	214,123,029	0	6,891,971	6,891,971
	6 区民施設費	2,311,261,000	1,914,204,893	169,136,000	227,920,107	397,056,107
	7 監査委員費	83,265,000	77,276,738	0	5,988,262	5,988,262
3	民生費	52,592,752,000	49,054,262,011	0	3,538,489,989	3,538,489,989
	1 社会福祉費	23,024,796,000	21,264,006,256		1,760,789,744	1,760,789,744
	2 児童福祉費	22,566,273,000	21,346,688,590	0	1,219,584,410	1,219,584,410
	3 生活保護費	6,947,366,000	6,395,552,978	0	551,813,022	551,813,022
	4 国民年金費	54,317,000	48,014,187	0	6,302,813	6,302,813
4	衛生費	5,554,458,842	5,297,018,636	0	257,440,206	257,440,206
	1 衛生管理費	2,667,204,000	2,616,414,511	0	50,789,489	50,789,489
	2 公衆衛生費	2,691,248,002	2,508,244,507	0	183,003,495	183,003,495
	3 環境衛生費	196,006,840	172,359,618	0	23,647,222	23,647,222
5	環境費	4,847,608,000	4,621,989,623	0	225,618,377	225,618,377
	1 環境費	604,623,000	468,493,080	0	136,129,920	136,129,920
	2 清掃費	4,242,985,000	4,153,496,543	0	89,488,457	89,488,457
6	産業経済費	2,034,505,000	1,656,542,005	0	377,962,995	377,962,995
	1 商工費	2,034,505,000	1,656,542,005	0	377,962,995	377,962,995
7	土木費	11,981,706,000	10,754,350,342	184,818,000	1,042,537,658	1,227,355,658
	1 土木管理費	762,952,000	611,672,111	36,740,000	114,539,889	151,279,889
	2 道路橋梁費	1,772,419,000	1,553,105,557	63,470,000	155,843,443	219,313,443
	3 河川費	41,796,000	40,635,643	0	1,160,357	1,160,357
	4 都市計画費	4,992,950,000	4,590,187,349	84,608,000	318,154,651	402,762,651
	5 建築費	1,333,881,000	935,536,942	0	398,344,058	398,344,058
	6 住宅費	3,077,708,000	3,023,212,740	0	54,495,260	54,495,260
8	教育費	12,624,602,408	11,652,055,198	0	972,547,210	972,547,210
	1 教育総務費	1,328,913,000	1,187,092,317	0	141,820,683	141,820,683
	2 小学校費	5,434,609,744	5,032,808,674	0	401,801,070	401,801,070
	3 中学校費	1,155,118,664	1,087,166,175	0	67,952,489	67,952,489
	4 校外施設費	50,882,000	2,619,485	0	48,262,515	48,262,515
	5 幼稚園費	1,082,605,000	969,494,814	0	113,110,186	113,110,186
	6 社会教育費	2,386,138,000	2,301,349,598	0	84,788,402	84,788,402
	7 社会体育費	1,186,336,000	1,071,524,135	0	114,811,865	114,811,865
9	公債費	1,441,637,000	1,434,298,146	0	7,338,854	7,338,854
	1 公債費	1,441,637,000	1,434,298,146	0	7,338,854	7,338,854
10	諸支出金	4,136,463,729	4,136,463,437	0	292	292
	2 財政積立金	4,031,501,896	4,031,501,604	0	292	292
	3 諸費	104,961,833	104,961,833	0	0	0
11	予備費	112,615,301	0	0	112,615,301	112,615,301
	1 予備費	112,615,301	0	0	112,615,301	112,615,301
	合 計	136,621,274,840	128,189,606,554	434,254,000	7,997,414,286	8,431,668,286

## 2 令和2年度国民健康保険事業会計歳入歳出決算

### ■ 歳 入

(単位：円)

款	項	予算現額	調定額	収入済額	不納欠損額	収入未済額	予算現額と収入済額との比較
1	国民健康保険料	7,345,262,000	10,800,222,341	7,517,814,814	951,692,475	2,369,547,894	172,552,814
	1 国民健康保険料	7,345,262,000	10,800,222,341	7,517,814,814	951,692,475	2,369,547,894	172,552,814
2	使用料及び手数料	144,000	170,200	170,200	0	0	26,200
	1 手数料	144,000	170,200	170,200	0	0	26,200
3	国庫支出金	1,000	133,726,000	133,726,000	0	0	133,725,000
	2 国庫補助金	1,000	133,726,000	133,726,000	0	0	133,725,000
6	都支出金	14,425,673,000	13,257,951,024	13,257,951,024	0	0	△ 1,167,721,976
	2 都補助金	14,425,672,000	13,257,951,024	13,257,951,024	0	0	△ 1,167,720,976
	3 財政安定化基金交付金	1,000	0	0	0	0	△ 1,000
8	繰入金	2,563,833,000	2,181,129,323	2,181,129,323	0	0	△ 382,703,677
	1 他会計繰入金	2,563,833,000	2,181,129,323	2,181,129,323	0	0	△ 382,703,677
9	繰越金	266,131,000	319,397,998	319,397,998	0	0	53,266,998
	1 繰越金	266,131,000	319,397,998	319,397,998	0	0	53,266,998
10	諸収入	25,878,000	95,019,222	78,365,896	4,861,430	11,791,896	52,487,896
	1 延滞金、加算金及び過料	4,593,000	20,100,297	20,100,297	0	0	15,507,297
	2 預金利子	10,000	11,961	11,961	0	0	1,961
	3 雑入	21,275,000	74,906,964	58,253,638	4,329,646	11,791,896	36,978,638
	合 計	24,626,922,000	26,787,616,108	23,488,555,255	956,553,905	2,381,339,790	△ 1,138,366,745

### ■ 歳 出

(単位：円)

款	項	予算現額	支出済額	翌年度繰越額	不用額	予算現額と支出済額との比較
1	総務費	859,851,000	793,183,624	0	66,667,376	66,667,376
	1 総務管理費	737,002,000	681,434,774	0	55,567,226	55,567,226
	2 徴収費	122,849,000	111,748,850	0	11,100,150	11,100,150
2	保険給付費	14,134,505,000	12,514,720,932	0	1,619,784,068	1,619,784,068
	1 療養諸費	12,413,853,000	10,913,994,170	0	1,499,858,830	1,499,858,830
	2 高額療養費	1,551,963,000	1,471,451,972	0	80,511,028	80,511,028
	3 移送費	101,000	0	0	101,000	101,000
	4 出産育児諸費	137,637,131	99,024,700	0	38,612,431	38,612,431
	5 葬祭費	12,600,000	12,600,000	0	0	0
	6 結核・精神医療給付金	14,600,869	14,600,869	0	0	0
	7 傷病手当金	3,750,000	3,049,221	0	700,779	700,779
3	国民健康保険事業費納付金	9,258,032,000	9,258,029,679	0	2,321	2,321
	1 医療給付費分	6,382,561,000	6,382,560,278	0	722	722
	2 後期高齢者支援金等分	1,976,305,000	1,976,304,260	0	740	740
	3 介護納付金分	899,166,000	899,165,141	0	859	859
9	保健事業費	165,267,000	141,791,129	0	23,475,871	23,475,871
	1 特定健康診査等事業費	123,909,000	116,226,382	0	7,682,618	7,682,618
	2 保健事業費	41,358,000	25,564,747	0	15,793,253	15,793,253
10	諸支出金	180,928,891	180,829,891	0	99,000	99,000
	1 償還金及び還付金	180,928,891	180,829,891	0	99,000	99,000
11	予備費	28,338,109	0	0	28,338,109	28,338,109
	1 予備費	28,338,109	0	0	28,338,109	28,338,109
	合 計	24,626,922,000	22,888,555,255	0	1,738,366,745	1,738,366,745



### 3 令和2年度介護保険事業会計歳入歳出決算

#### ■ 歳 入

(単位:円)

款	項	予算現額	調定額	収入済額	不納欠損額	収入未済額	予算現額と収入済額との比較
1	保険料	3,405,721,000	3,585,840,820	3,460,992,290	37,237,660	96,612,540	55,271,290
	1 介護保険料	3,405,721,000	3,585,840,820	3,460,992,290	37,237,660	96,612,540	55,271,290
2	使用料及び手数料	7,000	9,000	9,000	0	0	2,000
	1 手数料	7,000	9,000	9,000	0	0	2,000
3	国庫支出金	3,278,540,000	3,090,632,295	3,090,632,295	0	0	△ 187,907,705
	1 国庫負担金	2,547,516,000	2,319,506,600	2,319,506,600	0	0	△ 228,009,400
	2 国庫補助金	731,024,000	771,125,695	771,125,695	0	0	40,101,695
4	支払基金交付金	4,046,913,000	3,687,337,210	3,687,337,210	0	0	△ 359,575,790
	1 支払基金交付金	4,046,913,000	3,687,337,210	3,687,337,210	0	0	△ 359,575,790
5	都支出金	2,270,762,000	2,070,618,092	2,070,618,092	0	0	△ 200,143,908
	1 都負担金	2,123,380,000	1,937,464,161	1,937,464,161	0	0	△ 185,915,839
	2 都補助金	147,382,000	133,153,931	133,153,931	0	0	△ 14,228,069
6	財産収入	1,092,000	883,486	883,486	0	0	△ 208,514
	1 財産運用収入	1,092,000	883,486	883,486	0	0	△ 208,514
7	繰入金	2,691,042,000	2,379,976,375	2,379,976,375	0	0	△ 311,065,625
	1 他会計繰入金	2,689,025,000	2,379,976,375	2,379,976,375	0	0	△ 309,048,625
	2 基金繰入金	2,017,000	0	0	0	0	△ 2,017,000
8	繰越金	345,791,000	610,952,890	610,952,890	0	0	265,161,890
	1 繰越金	345,791,000	610,952,890	610,952,890	0	0	265,161,890
9	諸収入	3,404,000	3,498,898	3,498,898	0	0	94,898
	1 延滞金、加算金及び過料	41,000	0	0	0	0	△ 41,000
	2 預金利子	11,000	13,802	13,802	0	0	2,802
	3 雑入	3,352,000	3,485,096	3,485,096	0	0	133,096
	合 計	16,043,272,000	15,429,749,066	15,304,900,536	37,237,660	96,612,540	△ 738,371,464

#### ■ 歳 出

(単位:円)

款	項	予算現額	支出済額	翌年度繰越額	不用額	予算現額と支出済額との比較
1	総務費	610,202,000	480,145,817	0	130,056,183	130,056,183
	1 総務管理費	591,145,000	463,875,243	0	127,269,757	127,269,757
	2 徴収費	19,057,000	16,270,574	0	2,786,426	2,786,426
2	保険給付費	14,371,990,000	13,141,894,075	0	1,230,095,925	1,230,095,925
	1 保険給付費	14,371,990,000	13,141,894,075	0	1,230,095,925	1,230,095,925
4	地域支援事業費	952,267,000	805,114,543	0	147,152,457	147,152,457
	1 地域支援事業費	952,267,000	805,114,543	0	147,152,457	147,152,457
5	基金積立金	1,092,000	883,486	0	208,514	208,514
	1 基金積立金	1,092,000	883,486	0	208,514	208,514
6	予備費	76,813,888	0	0	76,813,888	76,813,888
	1 予備費	76,813,888	0	0	76,813,888	76,813,888
7	諸支出金	30,907,112	30,430,462	0	476,650	476,650
	1 償還金及び還付金	30,907,112	30,430,462	0	476,650	476,650
	合 計	16,043,272,000	14,458,468,383	0	1,584,803,617	1,584,803,617

### 3 令和2年度後期高齢者医療事業会計歳入歳出決算

#### ■ 歳 入

(単位：円)

款	項	予算現額	調定額	収入済額	不納欠損額	収入未済額	予算現額と収入済額との比較
1	後期高齢者医療保険料	3,640,123,000	3,607,189,627	3,498,600,700	22,004,627	96,377,100	△ 141,522,300
	1 後期高齢者医療保険料	3,640,123,000	3,607,189,627	3,498,600,700	22,004,627	96,377,100	△ 141,522,300
2	使用料及び手数料	15,000	3,600	3,600	0	0	△ 11,400
	1 手数料	15,000	3,600	3,600	0	0	△ 11,400
3	繰入金	2,140,970,000	1,959,850,341	1,959,850,341	0	0	△ 181,119,659
	1 他会計繰入金	2,140,970,000	1,959,850,341	1,959,850,341	0	0	△ 181,119,659
4	繰越金	1,000	32,001,501	32,001,501	0	0	32,000,501
	1 繰越金	1,000	32,001,501	32,001,501	0	0	32,000,501
5	諸収入	126,038,000	128,017,521	128,017,521	0	0	1,979,521
	1 延滞金及び過料	4,000	489,000	489,000	0	0	485,000
	2 償還金及び還付加算金	7,577,000	17,763,751	17,763,751	0	0	10,186,751
	3 預金利子	5,000	6,307	6,307	0	0	1,307
	4 受託事業収入	117,236,000	105,246,020	105,246,020	0	0	△ 11,989,980
	5 雑入	1,216,000	4,512,443	4,512,443	0	0	3,296,443
6	国庫支出金	0	559,000	559,000	0	0	559,000
	1 国庫補助金	0	559,000	559,000	0	0	559,000
	合 計	5,907,147,000	5,727,621,590	5,619,032,663	22,004,627	96,377,100	△ 288,114,337

#### ■ 歳 出

(単位：円)

款	項	予算現額	支出済額	翌年度繰越額	不用額	予算現額と支出済額との比較
1	総務費	224,551,000	193,821,411	0	30,729,589	30,729,589
	1 総務管理費	205,042,000	175,475,111	0	29,566,889	29,566,889
	2 徴収費	19,509,000	18,346,300	0	1,162,700	1,162,700
2	保険給付費	76,510,000	70,420,000	0	6,090,000	6,090,000
	1 葬祭費	76,510,000	70,420,000	0	6,090,000	6,090,000
3	分担金及び負担金	5,433,374,000	5,218,820,701	0	214,553,299	214,553,299
	1 広域連合負担金	5,433,374,000	5,218,820,701	0	214,553,299	214,553,299
4	保健事業費	86,851,000	77,663,718	0	9,187,282	9,187,282
	1 保健事業費	86,851,000	77,663,718	0	9,187,282	9,187,282
5	諸支出金	10,174,800	10,174,800	0	0	0
	1 償還金及び還付加算金	10,174,800	10,174,800	0	0	0
6	予備費	75,686,200	0	0	75,686,200	75,686,200
	1 予備費	75,686,200	0	0	75,686,200	75,686,200
	合 計	5,907,147,000	5,570,900,630	0	336,246,370	336,246,370

### ③ 意見書

#### 1 第1回定例会

##### 選択的夫婦別姓制度に関する審議を求める意見書

最高裁判所は平成27年12月16日、夫婦同氏制自体は合憲と判断したが、夫婦同氏制のあり方については、「国会で論ぜられ、判断されるべき事柄にほかならない」と国会に委ねている。しかし、5年が経過した現在も、国会審議は十分に進んでおらず、いわゆる選択的夫婦別姓を求める訴訟が相次いで提起されている。

内閣府が公表した世論調査の結果によれば、夫婦同姓も夫婦別姓も選べる「選択的夫婦別姓制度」の導入に賛成・容認と答えた国民が約7割となり、反対を大きく上回っている。

こうした現状に鑑みると、国の責務のもと、夫婦の氏のあり方について法的な議論を進めることは、重要な意義を持つと考える。

よって、渋谷区議会は国会及び政府に対し、選択的夫婦別姓に関する法制度について、審議を推進するよう求める。

以上、地方自治法第99条の規定に基づき、意見書を提出する。

令和3年3月25日

渋谷区議会議長名

衆議院議長  
参議院議長  
内閣総理大臣  
総務大臣  
法務大臣  
女性活躍担当大臣  
内閣府特命担当大臣（男女共同参画）

} あて

## 2 第3回定例会

### 固定資産税及び都市計画税の軽減措置の継続を求める意見書

政府は、令和3年9月の月例経済報告において、「景気は、新型コロナウイルス感染症の影響により、依然として厳しい状況にあるなか、持ち直しの動きが続いているものの、このところそのテンポが弱まっている」との判断を示した。また、「内外の感染症の動向、サプライチェーンを通じた影響による下振れリスクの高まりに十分注意する必要がある」とも指摘している。

こうした状況の中で、現在東京都が実施している固定資産税・都市計画税の減免措置等は、厳しい経営環境にある中小零細企業者にとって、事業の継続や経営の健全化に大きな力となっている。これらの減免措置等を廃止した場合、区民とりわけ中小零細企業者の経営や生活は更に厳しいものとなり、地域社会の活性化、ひいては、日本経済の回復に大きな影響を及ぼすことになりかねない。

よって渋谷区議会は、東京都に対し、中小零細企業者等の経営基盤の強化支援を図るため、以下の措置を令和4年度以降も継続することを強く求めるものである。

- 1 小規模住宅用地に対する都市計画税の軽減措置
- 2 小規模非住宅用地に対する固定資産税・都市計画税の減免措置
- 3 商業地等における固定資産税及び都市計画税について、負担水準の上限を 65%に引き下げる減額措置

以上、地方自治法第99条の規定により意見書を提出する。

令和3年10月13日

渋谷区議会議長名

東京都知事 へ

### 3 第3回定例会

#### 羽田新ルートへの運用停止を国に求める意見書

渋谷区議会では、「羽田空港増便による都心低空飛行計画の見直し等を国に求める意見書」や「羽田空港新飛行ルートの再考を国に求める意見書」を全会派一致で提出してきた。

一方、国土交通省は、「羽田新経路の固定化回避に係る技術的方策検討会」を設置し、これまでに3回開催しているが、これらの検討は現在の滑走路の使い方を前提としており、意見書の内容を踏まえた検討が行われているとは言い難い。

現行の管制システムであれば、需要が回復しても従来の海上ルートでの増便が可能であることを、今年6月25日付の国会答弁で認めているように、都心上空を通過して着陸するルートの必要性の根拠はなくなった。

よって、渋谷区議会は国会及び政府に対し、都心低空飛行を伴う羽田新ルートは早急に運用の停止を検討するよう強く求める。

以上、地方自治法第99条の規定により意見書を提出する。

令和3年10月13日

渋谷区議会議長名

衆議院議長  
参議院議長  
内閣総理大臣  
国土交通大臣

} あて

#### 4 第3回定例会

##### 障害者虐待の防止、障害者の養護者に対する支援等に関する法律の 改正を求める意見書

「障害者虐待の防止、障害者の養護者に対する支援等に関する法律（障害者虐待防止法）」は、平成24年10月1日の施行から9年が経過した。

障害者に対する虐待は障害者の尊厳を損なうものであり、ダイバーシティ&インクルージョンを標榜する渋谷区として、いかなる時いかなる場所であっても断じて許すことはできない。

法律の施行により、障害者虐待の防止に関する理解は着実に進み、相談・通報件数は年々増加傾向にある。しかし昨年には、神戸市内の精神科病院における看護師らによる患者への卑劣な集団虐待事件の発覚に端を発し、恒常的な虐待が明らかになるなど、看過できない痛ましい障害者虐待事件がいまだに発生している。これらを防止するためには、虐待発見時における区市町村への通報義務が欠かせないが、現行の対象は養護者、障害者福祉施設従事者等及び使用者による障害者虐待であり、医療機関従事者等による障害者虐待は対象となっていない。

よって、渋谷区議会は国会及び政府に対し、障害者虐待防止法を改正し、障害当事者の人権に配慮し、医療行為と虐待行為を区別できるよう環境整備に努め、虐待発見時の区市町村への通報義務の対象に、医療機関従事者等による障害者虐待を加えるよう強く求めるものである。

以上、地方自治法第99条の規定に基づき、意見書を提出する。

令和3年10月13日

渋谷区議会議長名

衆議院議長  
参議院議長  
内閣総理大臣  
厚生労働大臣

} あて

## 5 第4回定例会

全てのアスベスト被害者の早期救済制度創設と被害拡大を防ぐ  
抜本的対策とを国に求める意見書

建物の改修、解体に伴うアスベスト（石綿）の飛散によって、現在でもアスベスト被害は続いており、被害を受けた建設業従事者と遺族による集団訴訟では、令和3年5月17日の最高裁判決において、国と建材企業の責任が認定された。

これを受け、同年6月9日には未提訴者への賠償も含めた「特定石綿被害建設業務労働者等に対する給付金等の支給に関する法律」が成立し、国による賠償が図られている。一方、建材企業の賠償は進まず、また「屋外作業員」等、国の責任は認められなかったものの健康被害に苦しむ被害者もいる。

よって、渋谷区議会は、国会及び政府に対し、国と建材企業の拠出金を原資とした補償基金制度など、全てのアスベスト被害者が早期救済される制度の創設を検討するよう求めるとともに、アスベスト被害拡大を防止するための抜本的対策を講じるよう強く要請する。

以上、地方自治法第99条の規定により意見書を提出する。

令和3年12月8日

渋谷区議会議長名

衆議院議長	} あて
参議院議長	
内閣総理大臣	
総務大臣	
厚生労働大臣	
国土交通大臣	
環境大臣	

## 6 第4回定例会

### 定期接種の機会を逃した女性に対するヒトパピローマウイルスワクチン 接種機会の確保ならびにより効果の高いがん予防対策を求める意見書

ヒトパピローマウイルス（HPV）ワクチンは定期接種であるにもかかわらず、2013年6月以降、積極的勧奨を差し控えたまま8年余が経過した。これに伴い、2000年4月～2005年3月生まれの女性のほとんどが、接種機会を逃した。大阪大学の研究グループの研究によれば、このまま接種がなされなければ、全国で約22,000人の女性が防げたはずの子宮頸がん罹患し、約5,500人の女性が子宮頸がんで命を落とすと推計されている。

定期接種を受けていない女性のうち、自ら希望し任意接種を受ける女性は、高額な費用を自己負担しなければならず、万一副反応が発生した場合の補償にも公的接種での補償との差が発生する。経済的理由により任意接種ができない場合、がん予防に経済的格差が発生し、これから妊娠・出産を考える女性の選択肢が失われることは、公衆衛生上重大な問題である。

2021年11月26日、厚生労働省より、積極的勧奨を再開する旨が通知され、積極的勧奨差し控えの期間に定期接種の期間が重なった1997～2005年生まれの9世代を対象としたキャッチアップ接種も検討されている。9価ワクチンも承認されたことから、早急に予防接種法施行令を見直し、8年間の遅れを取り戻した上でがん予防対策をより強化する必要がある。

よって渋谷区議会は女性の命と健康を守るため、国会及び政府に対し、HPVワクチンの任意接種を希望する女性への負担を軽減するための措置をより広く行うこと、及び早期に9価のHPVワクチンを定期接種の対象に加えることを強く求めるものである。

以上、地方自治法第99条の規定により意見書を提出する。

令和3年12月8日

渋谷区議会議長名

衆議院議長  
参議院議長  
内閣総理大臣  
厚生労働大臣

} あて



## 5 議決等の結果

### (1) 第1回定例会

(注) ○=賛成 ×=反対

件名	会派名等							その他		結果
	自由民主党	シブヤ笑顔党	公明党	立憲民主党	日本共産党	れいわ新選組	議席番号	無所属	無所属	

#### 【同意】

渋谷区教育委員会教育長の任命の同意について	○	○	○	○	○	○	○	○	同意
-----------------------	---	---	---	---	---	---	---	---	----

#### 【諮問】

人権擁護委員の候補者について	○	○	○	○	○	○	○	○	支障ない旨答申
人権擁護委員の候補者について	○	○	○	○	○	○	○	○	支障ない旨答申
人権擁護委員の候補者について	○	○	○	○	○	○	○	○	支障ない旨答申

#### 【特別委員会】

予算特別委員会の設置・委員34人選任	○	○	○	○	○	○	○	○	決定・選任
--------------------	---	---	---	---	---	---	---	---	-------

#### 【条例】

渋谷区組織条例の一部を改正する条例	○	○	○	○	×	○	○	○	可決
渋谷区手数料条例の一部を改正する条例	○	○	○	○	○	○	○	○	可決
公益的法人等への職員の派遣等に関する条例の一部を改正する条例	○	○	○	○	○	○	○	○	可決
会計年度任用職員の給与及び費用弁償に関する条例の一部を改正する条例	○	○	○	○	○	○	○	○	可決
職員の特殊勤務手当に関する条例の一部を改正する条例	○	○	○	○	○	○	○	○	可決
渋谷区財産価格審議会条例（制定）	○	○	○	×	×	×	○	○	可決
渋谷区新型コロナウイルス感染症対策利子補給基金条例（制定）	○	○	○	○	○	○	○	○	可決
渋谷区印鑑条例の一部を改正する条例	○	○	○	○	○	○	○	○	可決
渋谷区国民健康保険条例の一部を改正する条例	○	○	○	○	×	×	○	○	可決
渋谷区手話言語への理解の促進及び障害の特性に応じた意思疎通手段の利用の促進に関する条例（制定）	○	○	○	○	○	○	○	○	可決
渋谷区介護保険条例の一部を改正する条例	○	○	○	○	○	○	○	○	可決
渋谷区指定地域密着型サービス事業等の運営に関する基準等を定める条例の一部を改正する条例	○	○	○	○	○	○	○	○	可決

(注) ◆=議員提出議案 ◇=委員会提出議案 ○=賛成 ×=反対

件名	会派名等							その他議席番号順		結果
	自由民主党	シブヤ笑顔	公明党	立憲民主党	日本共産党	れいわ	れいわ	無所属	無所属	
◆渋谷区公契約条例の一部を改正する条例	×	×	×	○	○	×	○	×	否	決
◆渋谷区立河津さくらの里しぶや条例を廃止する条例	×	×	×	×	○	○	×	×	否	決
◆渋谷区特別区税条例の一部を改正する条例	×	×	×	○	○	×	×	×	否	決
◆渋谷区高齢者の医療費の助成に関する条例（制定）	×	×	×	×	○	×	×	×	否	決
◆渋谷区心身障害者福祉手当条例の一部を改正する条例	×	×	×	×	○	×	○	×	否	決
◆認知症の人と家族にやさしいまちしぶや条例（制定）	×	×	×	○	○	×	○	×	否	決
◇渋谷区議会委員会条例の一部を改正する条例	○	○	○	○	○	○	○	○	可	決

【予 算】

令和2年度渋谷区一般会計補正予算（第9号）	○	○	○	○	○	○	○	○	可	決
令和3年度渋谷区一般会計予算	○	○	○	○	×	×	○	○	可	決
令和3年度渋谷区国民健康保険事業会計予算	○	○	○	○	×	×	○	○	可	決
令和3年度渋谷区介護保険事業会計予算	○	○	○	○	○	○	○	○	可	決
令和3年度渋谷区後期高齢者医療事業会計予算	○	○	○	○	×	○	○	○	可	決

【指定管理者の指定】

神宮前三丁目障がい者施設の指定管理者の指定について	○	○	○	○	×	○	○	○	可	決
---------------------------	---	---	---	---	---	---	---	---	---	---

【請 願】

75歳以上の医療費窓口負担2割化の撤回を国に求める意見書の提出を求める請願	×	×	×	○	○	○	×	×	不採	択
認可保育園を増設し待機児童の解消を求める請願	×	×	×	×	○	○	○	×	不採	択
渋谷区の責任において安全・安心な保育の実現を求める請願	×	×	×	○	○	○	○	×	不採	択
安全・安心の医療・介護の実現と国民のいのちと健康を守ることを求める意見書を国に提出することを求める請願	×	×	×	○	○	○	×	×	不採	択

【意見書】

選択的夫婦別姓制度に関する審議を求める意見書	○	○	○	○	○	○	×	○	×	決	定
------------------------	---	---	---	---	---	---	---	---	---	---	---

(2) 第1回臨時会

(注) ○=賛成 ×=反対 -=欠席

件名	会派名等							その他 [議席番号順]		結果
	自由民主党	シブヤ笑顔	公明党	立憲民主党	日本共産党	れいわ新選組	無所属	無所属		

【専決処分】

専決処分の承認について	○	○	○	○	○	○	-	○	可決
-------------	---	---	---	---	---	---	---	---	----

【同意】

渋谷区監査委員の選任の同意について	○	○	○	○	○	○	-	○	同意
-------------------	---	---	---	---	---	---	---	---	----

(3) 第2回定例会

(注) ○=賛成 ×=反対 △=退席 -=欠席

件名	会派名等							その他 [議席番号順]		結果
	自由民主党	シブヤ笑顔	公明党	立憲民主党	日本共産党	れいわ新選組	無所属	無所属		

【同意】

渋谷区教育委員会委員の任命の同意について	○	○	○	○	○	○	○	○	同意
渋谷区教育委員会委員の任命の同意について	○	○	○	○	○	○	○	○	同意
渋谷区教育委員会委員の任命の同意について	○	○	○	△	△	×	○	○	同意

【条例】

渋谷区手数料条例の一部を改正する条例	○	○	○	○	○	○	○	○	可決
渋谷区の一般職の任期付職員の採用に関する条例の一部を改正する条例	○	○	○	○	○	○	○	○	可決
渋谷区特別区税条例の一部を改正する条例	○	○	○	○	○	○	○	○	可決
渋谷区地区計画等の区域内における建築物の制限に関する条例の一部を改正する条例	○	○	○	○	○	○	○	○	可決
渋谷区建築物の解体工事計画の事前周知に関する条例の一部を改正する条例	○	○	○	○	○	○	○	○	可決
渋谷区保育料等徴収条例の一部を改正する条例	○	○	○	○	○	○	○	○	可決

件名	会派名等							結 果	
	自由民主党	シブヤ笑顔党	公明党	立憲民主党	日本共産党	れいわ新選組	その他 議席番号別 無所属	無所属	
渋谷区子育て支援施設条例等の一部を改正する条例	○	○	○	○	○	○	○	○	可 決
渋谷区立幼稚園条例及び渋谷区幼保一元化施設条例の一部を改正する条例	○	○	○	○	○	○	○	○	可 決
渋谷区教育センター条例の一部を改正する条例	○	○	○	○	○	○	○	○	可 決

【予 算】

令和3年度渋谷区一般会計補正予算（第1号）	○	○	○	○	○	○	○	○	可 決
-----------------------	---	---	---	---	---	---	---	---	-----

【契 約】

神宮前三丁目障がい者施設建設工事請負契約	○	○	○	○	○	○	○	○	可 決
----------------------	---	---	---	---	---	---	---	---	-----

【その他】

権利の放棄について	○	○	○	○	○	○	○	○	可 決
-----------	---	---	---	---	---	---	---	---	-----

（4）第2回臨時会

（注）○=賛成 ×=反対 --=欠席

件名	会派名等							結 果	
	自由民主党	シブヤ笑顔党	公明党	日本共産党	立憲民主党	れいわ新選組	その他 議席番号別 無所属	無所属	
令和3年度渋谷区一般会計補正予算（第2号）	○	○	○	○	○	○	○	○	可 決

【予算】

令和3年度渋谷区一般会計補正予算（第2号）	○	○	○	○	○	○	○	○	可 決
-----------------------	---	---	---	---	---	---	---	---	-----

（5）第3回定例会

（注）◆=議員提出議案 ○=賛成 ×=反対 --=欠席

件名	会派名等							結 果	
	自由民主党	シブヤ笑顔党	公明党	日本共産党	立憲民主党	れいわ新選組	その他 議席番号別 無所属	無所属	
渋谷区副区長の選任の同意について	○	○	○	○	○	×	○	○	同 意

【同 意】

渋谷区副区長の選任の同意について	○	○	○	○	○	×	○	○	同 意
------------------	---	---	---	---	---	---	---	---	-----

件名	会派名等							その他 議席番号 順		結果
	自由 民主 党	シ ブ ヤ 笑 顔 党	公 明 党	日 本 共 産 党	立 憲 民 主 党	れ い わ は ら 党	無 所 属	無 所 属		

【諮問】

人権擁護委員の候補者について	○	○	○	○	○	○	○	○	○	支障ない 旨答申
----------------	---	---	---	---	---	---	---	---	---	-------------

【条例】

渋谷区手数料条例の一部を改正する条例	○	○	○	×	○	○	○	○	○	可決
公益的法人等への職員の派遣等に関する条例の一部を改正する条例	○	○	○	×	○	×	○	○	○	可決
渋谷区旅館業法施行条例の一部を改正する条例	○	○	○	○	○	○	○	○	○	可決
渋谷区公衆浴場法施行条例の一部を改正する条例	○	○	○	○	○	○	○	○	○	可決
渋谷区いじめ防止等対策推進条例（制定）	○	○	○	×	○	×	○	○	○	可決

【予算】

令和3年度渋谷区一般会計補正予算（第3号）	○	○	○	○	○	×	○	○	○	可決
令和3年度渋谷区国民健康保険事業会計補正予算（第1号）	○	○	○	○	○	○	○	○	○	可決

【協定】

四反道跨線人道橋架替え事業に伴う工事の施行に関する協定の締結について	○	○	○	○	○	○	○	○	○	可決
------------------------------------	---	---	---	---	---	---	---	---	---	----

【規則】

◆渋谷区議会会議規則の一部を改正する規則	○	○	○	○	○	○	○	○	○	可決
----------------------	---	---	---	---	---	---	---	---	---	----

【決算】

令和2年度渋谷区一般会計歳入歳出決算	○	○	○	×	○	×	○	○	○	認定
令和2年度渋谷区国民健康保険事業会計歳入歳出決算	○	○	○	×	○	×	○	○	○	認定
令和2年度渋谷区介護保険事業会計歳入歳出決算	○	○	○	×	○	○	○	○	○	認定
令和2年度渋谷区後期高齢者医療事業会計歳入歳出決算	○	○	○	×	○	○	○	○	○	認定

件名	会派名等							その他 議席番号 順		結果
	自由 民主 党	シ ブ ヤ 笑 顔 党	公 明 党	日 本 共 産 党	立 憲 民 主 党	れ い わ は た か し ま 党	無 所 属	無 所 属		

【請願】

東京都に「来年度内の都立病院の地方独立行政法人化を中止することを求める」意見書提出を求める請願	×	×	×	○	○	○	○	×	不採択
羽田新ルート運用停止を求める請願	○	○	○	○	○	○	○	○	採択

【意見書】

固定資産税及び都市計画税の軽減措置の継続を求める意見書	○	○	○	○	○	○	○	○	決定
羽田新ルート運用停止を国に求める意見書	○	○	○	○	○	○	○	○	決定
障害者虐待の防止、障害者の養護者に対する支援等に関する法律の改正を求める意見書	○	○	○	○	○	×	○	○	決定

(6) 第4回定例会

(注) ○=賛成 ×=反対

件名	会派名等							その他 議席番号 順		結果
	自由 民主 党	シ ブ ヤ 笑 顔 党	公 明 党	日 本 共 産 党	立 憲 民 主 党	れ い わ は た か し ま 党	無 所 属	無 所 属		

【条例】

渋谷区手数料条例の一部を改正する条例	○	○	○	○	○	○	○	○	可決
渋谷区議会議員の議員報酬、費用弁償及び期末手当に関する条例の一部を改正する条例	○	○	○	○	○	○	○	○	可決
渋谷区長等の給料等に関する条例の一部を改正する条例	○	○	○	○	○	○	○	○	可決
渋谷区教育委員会教育長の給与、旅費及び勤務条件に関する条例の一部を改正する条例	○	○	○	○	○	○	○	○	可決
職員の給与に関する条例の一部を改正する条例	○	○	○	○	○	○	○	○	可決
会計年度任用職員の給与及び費用弁償に関する条例の一部を改正する条例	○	○	○	○	○	○	○	○	可決
渋谷区奨学資金に関する条例の一部を改正する条例	○	○	○	○	○	○	○	○	可決
幼稚園教育職員の給与に関する条例の一部を改正する条例	○	○	○	○	○	○	○	○	可決

件名	会派名等							その他議席番号		結果
	自由民主党	シブヤ笑顔党	公明党	日本共産党	立憲民主党	れいわ新選組	無所属	無所属		

【予 算】

令和3年度渋谷区一般会計補正予算（第4号）	○	○	○	○	○	○	○	○	可	決
令和3年度渋谷区一般会計補正予算（第5号）	○	○	○	○	○	○	○	○	可	決

【指定管理者の指定】

渋谷区文化総合センター大和田の指定管理者の指定について	○	○	○	×	○	×	○	○	可	決
渋谷区高齢者在宅サービスセンターの指定管理者の指定について	○	○	○	×	○	×	○	○	可	決
渋谷区高齢者在宅サービスセンターの指定管理者の指定について	○	○	○	×	○	×	○	○	可	決
渋谷区高齢者在宅サービスセンターの指定管理者の指定について	○	○	○	×	○	×	○	○	可	決
渋谷区高齢者在宅サービスセンターの指定管理者の指定について	○	○	○	×	○	×	○	○	可	決
渋谷区高齢者在宅サービスセンターの指定管理者の指定について	○	○	○	×	○	×	○	○	可	決
渋谷区特別養護老人ホームの指定管理者の指定について	○	○	○	×	○	×	○	○	可	決
渋谷区特別養護老人ホームの指定管理者の指定について	○	○	○	×	○	×	○	○	可	決
渋谷区グループホームの指定管理者の指定について	○	○	○	×	○	×	○	○	可	決

【認 定】

特別区道路線の認定について	○	○	○	○	○	○	○	○	可	決
特別区道路線の認定について	○	○	○	○	○	○	○	○	可	決

【変 更】

特別区人事及び厚生事務組合規約の変更について	○	○	○	○	○	○	○	○	可	決
------------------------	---	---	---	---	---	---	---	---	---	---

【意見書】

全てのアスベスト被害者の早期救済制度創設と被害拡大を防ぐ抜本的対策とを国に求める意見書	○	○	○	○	○	○	○	○	決	定
定期接種の機会を逃した女性に対するヒトパピローマウイルスワクチン接種機会の確保ならびにより効果の高いがん予防対策を求める意見書	○	○	○	○	○	○	○	○	決	定

## 6 一般質問項目

### (1) 第1回定例会

#### ■ 2月24日(水)・一般質問(2人)

※ [ ] 内は答弁者

##### ① 丸山 高司 議員(代表・自由民主党)

- 1 新年度当初予算案について [区長]
- 2 新型コロナウイルスワクチン接種体制について [区長]
- 3 福祉について [区長]
- 4 子育てについて [区長]
- 5 防災について [区長]
- 6 まちづくりについて [区長]
- 7 教育について [区長・教育長]
- 8 スポーツ支援に関する法人設立について [区長]

##### ② 田中 匠身 議員(代表・シブヤ笑顔)

- 1 令和3年度当初予算と新型コロナウイルス対策について [区長]
- 2 高齢者福祉について [区長]
- 3 障がい者福祉について [区長]
- 4 区財政の向上施策について [区長]
- 5 まちづくりについて [区長]
- 6 産業振興について [区長]
- 7 教育について [教育長]

#### ■ 2月25日(木)・一般質問(3人)

※ [ ] 内は答弁者

##### ③ 沢島 英隆 議員(代表・公明党)

- 1 新型コロナウイルス感染症対策について [区長]
- 2 子育て支援・教育について [区長・教育長]
- 3 福祉・健康について [区長]
- 4 防災・防犯について [区長]
- 5 住宅政策・環境等について [区長]
- 6 持続可能な財政運営について [区長]

##### ④ 五十嵐 千代子 議員(代表・日本共産党)

- 1 区民のいのちと暮らしにかかわる国政課題について [区長]
- 2 緊急コロナ対策について [区長]
- 3 区長の基本姿勢と2021年度予算編成について [区長]
- 4 国民健康保険について [区長]
- 5 介護保険と高齢者福祉について [区長]
- 6 ジェンダー平等について [区長・教育長]
- 7 東京オリンピック・パラリンピックについて [区長]



⑤ 治田 学 議員（代表・立憲民主党）

- 1 健康（新型コロナウイルス感染症対策）について [区長・教育長]
- 2 教育について [区長・教育長]
- 3 福祉について [区長]
- 4 防災・環境について [区長]
- 5 まちづくりについて [区長]
- 6 ジェンダー・多様性について [区長]

■ 2月26日（金）・一般質問（7人）

※ [ ] 内は答弁者

① 堀切 稔仁 議員（個人・れいわ渋谷）

- 1 今年度から令和3年度の区政運営について [区長]
- 2 新型コロナウイルス対策について [区長]
- 3 羽田空港都心低空飛行と問題について [区長]
- 4 渋谷区のICT教育について [教育長]

② 金子 快之 議員（個人・れいわ渋谷）

- 1 頻発する職員の重大な不祥事故と区長の責任について [区長]
- 2 令和2年度定期監査における指摘事項と教訓について [区長・教育長・代表監査委員]
- 3 宮下公園駐車場における諸問題について [区長]

③ 中田 喬士 議員（個人・立憲民主党）

- 1 落書き消しについて [区長]

④ 森田 由紀 議員（個人・シブヤ笑顔）

- 1 高齢者デジタルデバインド解消について [区長]
- 2 地域振興について [区長]

⑤ 鈴木 建邦 議員（個人・無所属）

- 1 区政課題について
  - (1) 区長発言について [区長]
  - (2) 健康について [区長]
  - (3) 教育について [教育長]
  - (4) 区民生活について [区長]

⑥ 須田 賢 議員（個人・無所属）

- 1 新型コロナウイルス感染症対策について [区長]
- 2 学校について [区長]

⑦ 田中 正也議員（個人・日本共産党）

- 1 教育について [区長・教育長]
- 2 保育について [区長]

## (2) 第2回定例会

### ■ 6月2日(水)・一般質問(2人)

※ [ ] 内は答弁者

#### ① 中村 豪志 議員(代表・自由民主党)

- 1 新型コロナウイルス感染症対策について [区長]
- 2 今後の行財政施策について [区長]
- 3 組織体制について [区長]
- 4 区民の環境づくりについて [区長]
- 5 子育てについて [区長]
- 6 福祉について [区長]
- 7 教育について [教育長]

#### ② 岡田 麻理 議員(代表・シブヤ笑顔)

- 1 感染症対策について [区長・教育長]
- 2 「ちがいをちからに変える街。渋谷区」について [区長]
- 3 子育て支援について [区長]
- 4 教育について [教育長]
- 5 福祉について [区長]
- 6 心の健康について [区長]
- 7 防災対策について [区長]
- 8 地域振興について [区長]
- 9 区民サービスについて [区長]

### ■ 6月3日(木)・一般質問(3人)

※ [ ] 内は答弁者

#### ① 栗谷 順彦 議員(代表・公明党)

- 1 新型コロナウイルスワクチン接種について [区長]
- 2 新型コロナウイルス感染に関わる支援について [区長]
- 3 高齢者デジタルデバインド解消事業について [区長]
- 4 教育について [教育長]

#### ② 中田 喬士 議員(代表・立憲民主党)

- 1 新型コロナウイルス感染症対策について [区長]
- 2 福祉政策について [区長]
- 3 子ども政策について [区長]
- 4 交通政策について [区長]
- 5 羽田空港の新飛行ルート問題について [区長]
- 6 教育政策について [教育長]

#### ③ 牛尾 真己 議員(代表・日本共産党)

- 1 区民のいのちと暮らしにかかわる国政、都政問題について [区長]
- 2 新型コロナ対策について [区長]
- 3 区政のあり方について [区長]
- 4 教育について [区長・教育長]

### ■ 6月4日(金)・一般質問(6人)

※ [ ] 内は答弁者

#### ① 堀切 稔仁 議員(個人・れいわ渋谷)

- 1 オリンピック、パラリンピックの対応について [区長・教育長]

- 2 変異型新型コロナウイルスの学校、保育園等の対応について [区長・教育長]
- 3 区独自の給付対策について [区長]

② 金子 快之 議員（個人・れいわ渋谷）

- 1 緊急事態宣言下の東京五輪・パラリンピック開催について [区長]
- 2 機体が故障したユナイテッド航空機が上空を飛行した件について [区長]
- 3 若者や現役世代はいつワクチン接種を受けられるのか [区長]

③ 苫 孝二 議員（個人・日本共産党）

- 1 コロナ禍で苦しむ中小業者・文化・芸術への支援について [区長]
- 2 消費税5%減税について [区長]

④ 小田 浩美 議員（個人・立憲民主党）

- 1 コロナ禍の選挙態勢と平等な選挙の実施について [選管委員長]
- 2 HPVワクチンの定期予防接種について [健康推進部長兼保健所長・教育長]
- 3 コロナ禍における行政体制について [区長]

⑤ 須田 賢 議員（個人・無所属）

- 1 新型コロナウイルス感染症対策及びオリンピック・パラリンピックについて [区長]
- 2 教育について [教育長]

⑥ 鈴木 建邦 議員（個人・無所属）

- 1 区政課題について
  - (1) 感染症対策について [区長]
  - (2) 教育について [教育長]
  - (3) 区民生活について [区長]

### (3) 第3回定例会

■ 9月13日（月）・一般質問（2人）

※ [ ] 内は答弁者

① 岡 美千瑠 議員（代表・自由民主党）

- 1 安全・安心について [区長]
- 2 次世代へのレガシー継承について [区長・教育長]
- 3 経済活性化について [区長]
- 4 渋谷区らしいまちづくりの推進について [区長]
- 5 デジタル化の推進について [区長]
- 6 福祉政策について [区長]
- 7 教育政策について [区長・教育長]

② 橋本 侑樹 議員（代表・シブヤ笑顔）

- 1 喫緊の区政課題について [区長・教育長]
- 2 子育て支援について [区長]
- 3 教育について [区長・教育長]
- 4 福祉について [区長]
- 5 産業振興について [区長]

- 6 防災について [区長]
- 7 交通について [区長]
- 8 環境とコミュニティについて [区長]
- 9 区民サービスについて [区長]

■ 9月14日(火)・一般質問(3人)

※ [ ] 内は答弁者

① 近藤 順子 議員 (代表・公明党)

- 1 新型コロナウイルス感染症対策について [区長]
- 2 渋谷区子育てネウボラについて [区長・教育長]
- 3 防災について [区長]
- 4 区及び区民のデジタル活用について [区長]
- 5 福祉について [区長]
- 6 公園について [区長]

② 田中 正也 議員 (代表・日本共産党)

- 1 区民のいのちと暮らしにかかわる国政問題について [区長]
- 2 新型コロナウイルス対策について [区長]
- 3 いのち、暮らし、基本的人権を守る区政へ [区長]
- 4 教育について [区長・教育長]
- 5 高齢者福祉・介護について [区長]
- 6 地球温暖化対策とゴミ問題について [区長]

③ 吉田 佳代子 議員 (代表・立憲民主党)

- 1 新型コロナウイルス感染症対策について [区長]
- 2 教育について [教育長]
- 3 環境対策について [区長]
- 4 防災について [危機管理対策部長]
- 5 人口問題について [区長]
- 6 選挙について [選管委員長]

■ 9月15日(水)・一般質問(6人)

※ [ ] 内は答弁者

① 金子 快之 議員 (個人・れいわ渋谷)

- 1 渋谷区公認ECモール『シブヤ・ファミリーセール』に関する数々の疑惑について
  - (1) 渋谷区公認ECモールを「公認」した基準について [区長]
  - (2) 2730万円で製作したECモールが大赤字の現状について [区長]
  - (3) 株式会社ワンオーを事業者に選定した経緯について [区長]
  - (4) ECモール自体への疑念について [区長]
  - (5) 景品表示法違反の疑いについて [区長]
  - (6) 古物営業法違反の疑いについて [区長]
  - (7) 長谷部区長の責任について [区長]

② 堀切 稔仁 議員（個人・れいわ渋谷）

- 1 渋谷スクランブルスタジアムについて [区長]

③ 須田 賢 議員（個人・無所属）

- 1 新型コロナウイルス感染症対策について [区長]
- 2 離婚・別居後の子ども養育支援の拡充について [区長]
- 3 民法における成人年齢の変更に関する区の対策について [区長]
- 4 選挙に係る法規制と周知について [選管委員長]

④ 神菌 麻智子 議員（個人・シブヤ笑顔）

- 1 子育て支援について [区長]

⑤ 五十嵐 千代子 議員（個人・日本共産党）

- 1 ジェンダー平等について [区長]
- 2 障がい者福祉について [区長]

⑥ 鈴木 建邦 議員（個人・無所属）

- 1 区政課題について
  - (1) 感染症対策について [区長]
  - (2) 教育について [教育長]
  - (3) 区民生活と区の体制について [区長]

(4) 第4回定例会

■ 11月24日（水）・一般質問（2人）

※ [ ] 内は答弁者

① 松本 翔 議員（代表・自由民主党）

- 1 新型コロナウイルス感染症対策について [区長]
- 2 安全・安心な区民生活について [区長]
- 3 スポーツについて [区長・教育長]
- 4 地域活性化について [区長]
- 5 教育について [区長・教育長]
- 6 福祉について [区長]

② 森田 由紀 議員（代表・シブヤ笑顔）

- 1 新型コロナウイルス対策について [区長]
- 2 安全安心なまちづくりについて [区長]
- 3 子育て支援について [区長]
- 4 教育について [教育長]
- 5 福祉について [区長]
- 6 産業振興について [区長]
- 7 環境政策について [区長]
- 8 選挙広報について [選管委員長]

■ 11月25日(木)・一般質問(3人)

※ [ ] 内は答弁者

① 栗谷 順彦 議員 (代表・公明党)

- 1 新型コロナウイルスワクチン接種について [区長]
- 2 福祉について [区長・副区長]
- 3 防災・防犯について [区長]
- 4 教育について [区長・教育長]
- 5 子育て支援について [区長]
- 6 区の運営について [区長]

② 苫 孝二 議員 (代表・日本共産党)

- 1 区民のいのちと暮らしにかかわる国政問題について [区長]
- 2 新型コロナ感染症対策について [区長]
- 3 暮らし、福祉、教育最優先の区政への転換について [区長]
- 4 教育について [区長・教育長]

③ 小田 浩美 議員 (代表・立憲民主党)

- 1 行政のデジタル化と区民への奉仕について [副区長]
- 2 暮らしとまちづくりについて [区長]
- 3 羽田新ルートに関する要請書について [区長]
- 4 区有施設の維持管理について [区長]
- 5 女性の健康応援施策について [区長]
- 6 小中学校教育について [教育長]
- 7 選挙投票の利便性について [選管委員長]
- 8 災害への取り組みについて [区長]

■ 11月26日(金)・一般質問(6人)

※ [ ] 内は答弁者

① 堀切 稔仁 議員 (個人・れいわ渋谷)

- 1 ササハタハツ緑道再整備について [区長]
- 2 教育長の任命について [区長]
- 3 新型コロナ第6波の取り組みについて [区長]

② 牛尾 真己 議員 (個人・日本共産党)

- 1 気候危機対策と持続可能なまちづくりについて [区長]
- 2 子育て支援について [区長]

③ 伊藤 毅志 議員 (個人・シブヤ笑顔)

- 1 東京2020大会のレガシーについて [区長・教育長]
- 2 身近な高齢者福祉について [区長]
- 3 夢の道づくりについて [区長]

④ 金子 快之 議員 (個人・れいわ渋谷)

- 1 いじめと人権、徳育の振興について [区長・教育長]
- 2 配布タブレット端末によるトラブルと対策について [教育長]
- 3 北朝鮮人権侵害問題と平和教育について [区長・教育長]

⑤ 須田 賢 議員（個人・無所属）

- 1 新型コロナ感染症対策について [区長]
- 2 地域通貨について [区長]
- 3 奨学金について [区長]
- 4 防災について [区長]
- 5 いじめ対策について [教育長]

⑥ 鈴木 建邦 議員（個人・無所属）

- 1 区政課題について
  - (1) 感染症対策について [区長]
  - (2) 教育について [教育長]
  - (3) 区民生活と区の体制について [区長]

## 7 委員会視察

### (1) 管内所管施設等

#### ■ 総務委員会

視 察 日	視 察 先 等
2月 4日	恵比寿西二丁目複合施設（仮称）
2月 8日	高齢者ケアセンター跡地複合施設（仮称）
4月15日	神南分庁舎跡地複合施設（仮称）
9月 6日	笹塚一丁目防災職員住宅

#### ■ 区民環境委員会

視 察 日	視 察 先 等
2月15日	恵比寿西二丁目住宅
3月17日	渋谷区立北谷公園
6月 9日	大山みはらし広場、恵比寿南二公園
7月 8日	新橋出張所、地域交流センター新橋、恵比寿駅前出張所、旧朝倉家住宅
7月13日	宇田川町喫煙所、副都心中央常時測定局、代官山アドレス区民住宅、神宮前六丁目区民住宅
7月15日	幡ヶ谷新道公園、代々木ポニー公園、千鳩児童遊園地、表参道公衆便所
9月 6日	代々木八幡公衆便所、鍋島松濤公園便所、恵比寿駅西口公衆便所
12月 1日	特別区道第1081号線及び特別区道第1082号線

#### ■ 文教委員会

視 察 日	視 察 先 等
3月 3日	恵比寿西二丁目複合施設（茶々だいかんやま）
7月 8日	松濤中学校、代官山スポーツプラザ、猿楽トレーニングジム、ひがし健康プラザ
7月13日	中央図書館
7月21日	渋谷区子育てネウボラ
11月30日	渋谷図書館

#### ■ 福祉保健委員会

視 察 日	視 察 先 等
2月16日	恵比寿西二丁目複合施設
3月16日	渋谷区かんなみの杜・渋谷
7月21日	渋谷区子育てネウボラ

#### ■ 五輪・パラリンピック対策特別委員会

視 察 日	視 察 先 等
8月 2日	渋谷区スポーツセンター



## (2) 管外所管施設等

### ■ 文教委員会

視 察 日	視 察 先 等
1 2 月 2 1 日	文化財コンテナ倉庫

## (3) 行政視察等

### ■ 自治権確立特別委員会

視 察 日	視 察 先 等
2 月 1 2 日	自立支援センター渋谷寮
9 月 2 日	渋谷清掃工場
1 0 月 1 日	児童養護施設 若草寮
1 1 月 1 5 日	東京都児童相談センター
1 2 月 2 日	児童養護施設 広尾フレンズ

### ■ 交通・公有地問題特別委員会

視 察 日	視 察 先 等
3 月 1 8 日	笹塚交差点、笹塚駅前交差点
9 月 3 日	幡ヶ谷原町アパート跡地
1 2 月 2 日	J R 渋谷駅

### ■ 五輪・パラリンピック対策特別委員会

視 察 日	視 察 先 等
1 2 月 2 3 日	国立競技場

### ■ 多様性社会推進特別委員会

視 察 日	視 察 先 等
1 1 月 1 5 日	東京都人権プラザ
1 2 月 2 日	東京ウィメンズプラザ
1 2 月 1 7 日	渋谷男女平等・ダイバーシティセンター<アイリス>

## 8 歴代議長・副議長

	議 長			副 議 長		
	氏 名	就 任 日	退 任 日	氏 名	就 任 日	退 任 日
初代	朝倉虎治郎	昭7.12.16	昭8.11.24	中村徳次郎	昭7.12.16	昭11.11.
2	西谷 一郎	昭9.1.27	昭11.11.			
3	瀬戸喜重郎	昭11.12.14	昭14.5.23	梅原 啓助	昭11.12.14	昭13.2.16
				小栗 誉次	昭13.2.16	昭14.2.7
4	吉峰 誠一	昭14.7.11	昭15.11.	坂本 秀泰	昭14.2.7	昭15.11.
5	三上 利助	昭15.12.11	昭17.1.21	大野鉄五郎	昭15.12.11	昭17.1.21
6	梅原 啓助	昭17.1.21		角谷 輔清	昭17.1.21	
7	角谷 輔清	昭18.1.		小川初太郎		
				佐藤 健造	昭18.12.27	昭20.4.28
8	坂本 秀泰	昭19.	昭20.4.			
9	佐藤 健造	昭20.4.28	昭22.4.7	橋本 実尾	昭20.4.28	昭22.4.9
10	橋本 実尾	昭22.4.9	昭22.4.30	飯田平五郎	昭22.4.9	昭22.4.30
11	斎藤 清亮	昭22.6.2	昭23.5.22	原田 幸衛	昭22.6.2	昭23.5.22
12	栗山 力	昭23.5.22	昭23.12.28	石井 茂	昭23.5.22	昭24.6.16
13	斎藤 清亮	昭24.2.24	昭24.6.16			
14	斎藤 清亮	昭24.6.16	昭25.6.9	坂本重次郎	昭24.6.16	昭25.6.9
15	原田 幸衛	昭25.6.9	昭25.11.6	小杉 一	昭25.6.9	昭26.4.29
16	橋本 実尾	昭25.11.6	昭26.4.29			
17	橋本 実尾	昭26.5.26	昭27.6.13	成富 治男	昭26.5.26	昭27.6.13
18	春山 力造	昭27.6.13	昭28.6.13	内山 辰雄	昭27.6.13	昭28.6.13
19	春山 力造	昭28.6.13	昭29.6.19	本橋 兼義	昭28.6.13	昭29.6.19
20	成富 治男	昭29.6.19	昭30.4.30	直野繁太郎	昭29.6.19	昭30.3.22
21	小山 謹言	昭30.5.24	昭31.5.24	吉田 秀英	昭30.5.24	昭31.5.24
22	本橋 兼義	昭31.5.24	昭32.5.25	田中 節夫	昭31.5.24	昭32.5.25
23	村木徳次郎	昭32.5.25	昭33.5.1	花崎 丈治	昭32.5.25	昭32.12.27
				木村 治郎	昭33.2.8	昭34.4.30
24	内山 辰雄	昭33.5.28	昭33.12.18			
25	春山 力造	昭33.12.18	昭34.4.30			
26	橋本 実尾	昭34.5.25	昭35.6.1	藤山与喜衛	昭34.5.25	昭35.6.1
27	花崎 丈治	昭35.6.1	昭35.12.28	富田宗二郎	昭35.6.1	昭36.7.29
28	佐藤 昌寿	昭35.12.28	昭36.7.29			
29	村田長三郎	昭36.7.29	昭37.7.30	松本 孝二	昭36.7.29	昭37.7.30
30	木村 治郎	昭37.7.30	昭38.4.30	関口 利治	昭37.7.30	昭38.4.30
31	高橋初太郎	昭38.5.28	昭39.6.11	長沢 豊	昭38.5.29	昭39.8.7
32	村田長三郎	昭39.8.7	昭40.9.30	滝本 守夫	昭39.8.7	昭40.9.30
33	村木徳次郎	昭40.9.30	昭42.4.30	雫石 契	昭40.9.30	昭41.11.29
34	関口 利治	昭42.5.29	昭43.3.6	小野寺勝男	昭42.5.29	昭43.3.6
35	長沢 豊	昭43.3.6	昭44.3.15	原 宗吉	昭43.3.15	昭44.4.1
36	村木徳次郎	昭44.4.1	昭46.4.30	藤本 重美	昭44.5.23	昭45.12.1
37	茂呂 孝一	昭46.5.31	昭47.6.13	斎藤 栄吉	昭46.5.31	昭47.4.1
38	原 宗吉	昭47.6.13	昭48.3.31	鈴木 震	昭47.6.13	昭48.6.14

	議 長			副 議 長		
	氏 名	就 任 日	退 任 日	氏 名	就 任 日	退 任 日
39	小野寺勝男	昭48. 6. 13	昭50. 4. 30	針木フサエ	昭48. 6. 14	昭49. 10. 4
				近藤日吉丸	昭49. 11. 27	昭50. 4. 30
40	花崎 丈治	昭50. 5. 28	昭52. 6. 7	清水 達朗	昭50. 5. 28	昭51. 6. 9
				北沢 国男	昭51. 6. 9	昭52. 6. 11
41	小野寺勝男	昭52. 6. 11	昭54. 4. 30	篠崎 清一	昭52. 6. 11	昭53. 7. 15
				荒井 政幸	昭53. 9. 14	昭54. 4. 30
42	雫石 契	昭54. 5. 29	昭55. 5. 27	菊島 三平	昭54. 5. 29	昭55. 5. 31
43	浅井一三郎	昭55. 5. 31	昭55. 9. 19	甲斐 孝喜	昭55. 5. 31	昭56. 5. 28
44	清水 達朗	昭55. 9. 19	昭56. 9. 17			
45	斎藤 栄吉	昭56. 9. 17	昭57. 3. 10	福田 秀	昭57. 5. 28	昭58. 4. 30
46	小野寺勝男	昭57. 3. 31	昭58. 4. 30	座光寺幸男	昭58. 5. 30	昭59. 6. 9
				北村 幸信	昭59. 6. 9	昭60. 6. 7
47	村山保太郎	昭58. 5. 30	昭60. 6. 7	豊浦 学	昭60. 6. 7	昭61. 6. 7
48	鈴木 震	昭60. 6. 7	昭61. 6. 7	吉野 和子	昭61. 6. 7	昭62. 4. 30
49	染谷 賢治	昭61. 6. 7	昭62. 4. 30	熊谷光太郎	昭62. 5. 22	昭63. 6. 2
50	石田 詔夫	昭62. 5. 22	昭63. 6. 2	櫻井 為則	昭63. 6. 2	平 元 6. 5
51	菊島 三平	昭63. 6. 2	平 元 6. 5	三橋 勝郎	平 元 6. 5	平 2 6. 6
52	杉浦 守	平 元 6. 5	平 2 6. 6	土屋和男子	平 2 6. 6	平 3 4. 30
53	薬丸 義朗	平 2 6. 6	平 3 4. 30	吉野 和子	平 3 5. 17	平 4 6. 4
54	染谷 賢治	平 3 5. 17	平 4 6. 4	小林千代美	平 4 6. 4	平 5 6. 3
55	清水 達朗	平 4 6. 4	平 5 6. 3	深沢 昭八	平 5 6. 3	平 6 6. 3
56	大木 成介	平 5 6. 3	平 6 6. 3	佐藤 晟	平 6 6. 3	平 7 4. 30
57	石田 詔夫	平 6 6. 3	平 7 4. 30	山本 文雄	平 7 5. 18	平 8 6. 6
58	齋藤 一夫	平 7 5. 18	平 8 6. 6	居相 勝	平 8 6. 6	平 9 6. 6
59	木村 正義	平 8 6. 6	平 9 6. 6	塩野 兼吉	平 9 6. 6	平10. 6. 5
60	近藤 繁	平 9 6. 6	平10. 6. 5	赤岡 道雄	平10. 6. 5	平11. 4. 30
61	篠崎 清一	平10. 6. 5	平11. 4. 30	高根沢節子	平11. 5. 18	平12. 5. 18
62	吉野 和子	平11. 5. 18	平12. 5. 18	植野 修	平12. 5. 18	平13. 5. 18
63	坂本 勝央	平12. 5. 18	平13. 5. 18	広瀬 誠	平13. 5. 18	平14. 5. 20
64	伊藤 毅志	平13. 5. 18	平14. 5. 20	山本 文雄	平14. 5. 20	平15. 4. 30
65	岡本 浩一	平14. 5. 20	平15. 4. 30	金井 義忠	平15. 5. 21	平17. 6. 9
66	丸山 高司	平15. 5. 21	平17. 6. 9	松岡 定俊	平17. 6. 9	平18. 12. 28
67	芦沢 一明	平17. 6. 9	平18. 12. 27	古川斗記男	平18. 12. 28	平19. 4. 30
68	齋藤 一夫	平18. 12. 27	平19. 4. 30	鈴木 建邦	平19. 5. 21	平21. 5. 29
69	木村 正義	平19. 5. 21	平21. 5. 29	古川斗記男	平21. 5. 29	平23. 4. 30
70	松岡 定俊	平21. 5. 29	平23. 4. 30	栗谷 順彦	平23. 5. 20	平25. 5. 20
				植野 修	平25. 5. 20	平26. 9. 3
71	前田 和茂	平23. 5. 20	平27. 4. 30	沢島 英隆	平26. 9. 25	平27. 4. 30
					平27. 5. 20	平29. 5. 22
72	木村 正義	平27. 5. 20	平29. 5. 22	古川斗記男	平29. 5. 22	平31. 4. 30
73	丸山 高司	平29. 5. 22	平31. 4. 30	岡田 麻理	令 元 5. 22	令 3. 5. 24
74	下嶋 倫朗	令 元 5. 22	令 3. 5. 24			

	議 長			副 議 長		
	氏 名	就 任 日	退 任 日	氏 名	就 任 日	退 任 日
75	斎藤 竜一	令 3. 5. 24	在 任 中	薬丸 義人	令 3. 5. 24	在 任 中

## 9 歴代議員選出監査委員

氏 名	就 任 日	退 任 日
清水 兵蔵	昭22. 7. 31	昭23. 6. 30
石川 乙女雄	昭23. 6. 30	昭24. 9. 15
吉田 国太郎	昭24. 9. 16	昭25. 9. 15
大野 鉄五郎	昭25. 9. 16	昭26. 4. 29
渡辺 虚堂	昭26. 6. 8	昭27. 6. 20
佐川 文彦	昭27. 6. 21	昭28. 6. 12
吉田 秀英	昭28. 6. 13	昭29. 6. 18
矢部 繁蔵	昭29. 6. 19	昭30. 4. 3
青木 武士	昭30. 5. 24	昭31. 5. 23
沖田 正人	昭31. 5. 24	昭32. 5. 25
青木 武士	昭32. 5. 25	昭33. 5. 28
松本 孝二	昭33. 5. 28	昭34. 4. 30
沖田 正人	昭34. 5. 25	昭35. 6. 1
渡辺 虚堂	昭35. 6. 1	昭36. 7. 30
中尾 和夫	昭36. 7. 30	昭37. 7. 31
針木 フサエ	昭37. 7. 31	昭38. 4. 30
戸栗 専三	昭38. 5. 29	昭39. 8. 12
小倉 基	昭39. 8. 12	昭40. 9. 30
大沢 重信	昭39. 8. 12	昭40. 9. 30
羽太 文夫	昭40. 9. 30	昭42. 4. 30
藤本 重美	昭40. 9. 30	昭42. 4. 30
浅井 一三郎	昭42. 5. 29	昭43. 7. 13
鈴木 震	昭42. 5. 29	昭43. 7. 13
近藤 日吉丸	昭43. 7. 13	昭44. 7. 21
村松 芳治	昭43. 7. 13	昭44. 7. 21
北島 忠雄	昭44. 7. 21	昭45. 7. 24
平田 清	昭44. 7. 21	昭45. 7. 24
茂呂 孝一	昭45. 7. 24	昭46. 4. 30
本橋 兼義	昭45. 7. 24	昭46. 4. 30
北沢 国男	昭46. 6. 11	昭47. 6. 13
北村 幸信	昭46. 6. 11	昭47. 6. 13
福田 秀	昭47. 6. 13	昭48. 10. 9
荒井 利市	昭47. 6. 13	昭48. 10. 9
鈴木 一夫	昭48. 10. 9	昭49. 12. 20
荒井 政幸	昭48. 10. 9	昭49. 12. 20

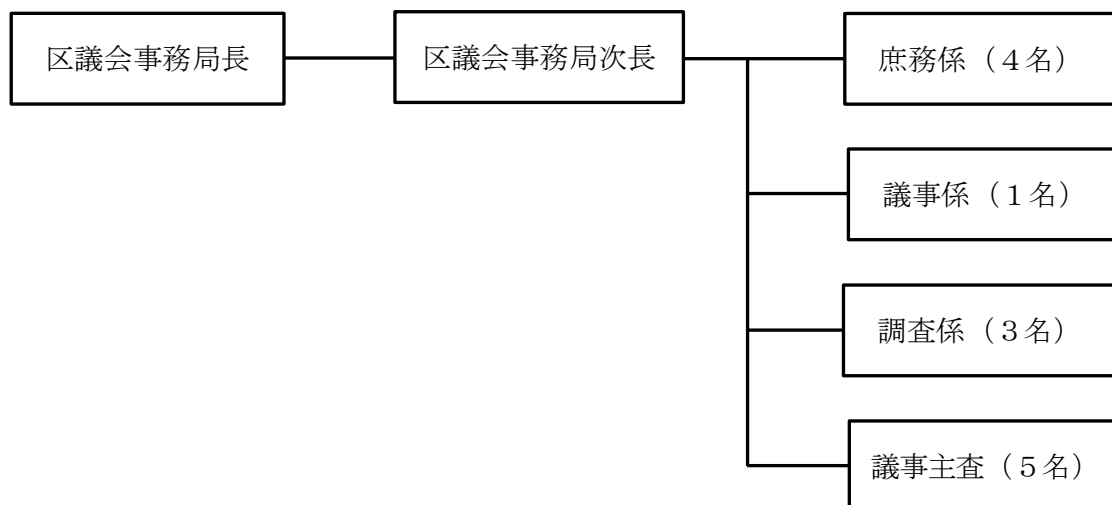
氏 名	就 任 日	退 任 日
山本 竹治	昭52. 6. 11	昭53. 9. 14
柳沢 政一	昭52. 6. 11	昭53. 9. 14
矢部 忠雄	昭53. 9. 14	昭54. 4. 30
座光寺 幸男	昭53. 9. 14	昭54. 4. 30
豊浦 学	昭54. 5. 30	昭55. 5. 31
鈴木 震	昭54. 5. 30	昭55. 5. 31
染谷 賢治	昭55. 5. 31	昭56. 5. 28
藤本 重美	昭55. 5. 31	昭56. 5. 28
杉浦 守	昭56. 5. 28	昭57. 5. 28
原 宗吉	昭57. 5. 28	昭58. 4. 30
荒井 政幸	昭58. 5. 31	昭59. 6. 9
篠崎 清一	昭59. 6. 9	昭60. 6. 7
櫻井 為則	昭60. 6. 7	昭61. 6. 7
熊谷 光太郎	昭61. 6. 7	昭62. 4. 30
清水 達朗	昭62. 5. 22	昭63. 6. 2
赤岡 道雄	昭63. 6. 2	平元 6. 3
吉野 和子	平元 6. 5	平2 6. 6
佐藤 晟	平2 6. 6	平3 4. 30
平田 昭広	平3 5. 17	平4 6. 4
高根沢 節子	平4 6. 4	平5 6. 3
塩野 兼吉	平5 6. 3	平6 6. 3
篠崎 清一	平6 6. 3	平7 4. 30
金井 義忠	平7 5. 18	平8 6. 6
小林 千代美	平8 6. 6	平9 6. 6
加藤 秀雄	平9 6. 6	平10 6. 5
大木 成介	平10 6. 5	平11 4. 30
近藤 繁	平11 5. 18	平12 5. 18
須永 節子	平12 5. 18	平13 5. 18
斎藤 一夫	平13 5. 18	平14 5. 20
木村 正義	平14 5. 20	平15 4. 30
植野 修	平15 5. 21	平17 6. 9
広瀬 誠	平17 6. 9	平19 4. 30
伊藤 美代子	平19 5. 21	平21 5. 29
丸山 高司	平21 5. 29	平23 4. 30
吉田 佳代子	平23 5. 20	平25 5. 20

菊島 三平	昭49.12.20	昭50. 4.30
甲斐 孝喜	昭49.12.20	昭50. 4.30
白倉 幸次郎	昭50. 6. 3	昭51. 6. 9
甲斐 孝喜	昭50. 6. 3	昭51. 6. 9
吉田 茂夫	昭51. 6. 9	昭52. 6.11
菊島 三平	昭51. 6. 9	昭52. 6.11

古川 斗記男	平25. 5.20	平27. 4.30
岡田 麻理	平27. 5.20	平29. 5.21
薬丸 義人	平29. 5.22	平31. 4.30
木村 正義	令元 5.22	令 3. 5. 24
佐藤 真理	令 3. 5. 24	在 任 中

## 10 区議会事務局

### (1) 組織及び分掌事務（定数15名）



- [庶務係]
- 1 公印の管守に関する事。
  - 2 職員の人事に関する事。
  - 3 文書の収発及び編さん保存に関する事。
  - 4 予算、決算及び経理に関する事。
  - 5 議員の議員報酬、費用弁償及び市議会議員共済会に関する事。
  - 6 議場及び区議会関係各室に関する事。
  - 7 その他、他の係に属さない事。

- [議事係・議事主査]
- 1 本会議に関する事。
  - 2 委員会に関する事。
  - 3 傍聴人に関する事。
  - 4 会議録、委員会記録の調製、編さん、保存その他議事の結果処理に関する事。
  - 5 請願及び陳情に関する事。
  - 6 その他議事に関する事。

- [調査係]
- 1 議案等の調査に関する事。
  - 2 情報、資料の収集、作成及び保管に関する事。
  - 3 議会の広報に関する事。
  - 4 議会図書室に関する事。
  - 5 特命事項の調査研究に関する事。

(2) 議会予算 (歳出)

■ (目) 議会費

(令和3年12月31日現在 単位: 千円)

	令和2年度	令和3年度	増減額
	最終予算額	当初予算額	
報酬	388,396	386,827	△ 1,569
共済費	88,546	84,066	△ 4,480
報償費	784	784	0
旅費	12,145	12,103	△ 42
交際費	2,000	2,000	0
需用費	2,223	2,024	△ 199
役務費	9,653	8,133	△ 1,520
委託料	1,777	1,691	△ 86
使用料及び 賃借料	3,735	3,593	△ 142
負担金、補助金及 び交付金	82,884	82,854	△ 30
合計	592,143	584,075	△ 8,068

■ (目) 事務局費

(令和3年12月31日現在 単位: 千円)

	令和2年度	令和3年度	増減額
	最終予算額	当初予算額	
給料	69,712	65,845	△ 3,867
職員手当等	59,837	52,965	△ 6,872
共済費	25,890	23,670	△ 2,220
旅費	1,131	1,093	△ 38
需用費	10,434	10,312	△ 122
役務費	11,001	8,506	△ 2,495
委託料	7,510	6,995	△ 515
使用料及び 賃借料	1,624	1,624	0
備品購入費	81	0	△ 81
負担金、補助金及 び交付金	33	27	△ 6
合計	187,253	171,037	△ 16,216

### (3) 刊行物

#### ■ 渋谷区議会会議録

発行回数 定例会・臨時会開催の都度  
印刷部数 60部  
内 容 会議の全発言の記録、議案等資料  
配付先 議員、区理事者等

#### ■ しぶや区議会だより

発行回数 年5回程度（定例会及び新年合併号4回、特集号1回）  
印刷部数 159,000部  
内 容 議決結果、一般質問（代表・個人）と答弁、委員会活動等  
配付先 全世帯

#### ■ しぶや区議会だより（点字版、テープ版）

発行回数 年5回程度（定例会及び新年合併号4回、特集号1回）  
発行部数 点字版40部、テープ版15部  
内 容 議決結果、一般質問（代表・個人）と答弁、委員会活動等  
配付先 視覚障害者のうち希望者（郵送）

#### ■ しぶや区議会だより（縮刷版）

発行回数 不定期（最新版：平成19年発行）  
印刷部数 150部  
内 容 区議会だよりの縮刷版（No.134～229）  
配付先 議員、理事者等

#### ■ しぶや区議会月報

発行回数 年5回程度（合併号あり）  
印刷部数 30部  
内 容 定例会・臨時会の概要、議決内容、委員会活動等  
配付先 図書館、区政資料コーナー等

#### ■ 渋谷区議会要覧

発行回数 年1回  
印刷部数 130部  
内 容 議会活動の1年（1月～12月）のまとめ  
配付先 議員、区理事者等



■ 渋谷区議会関係例規集

発行回数 4年に1回（最新版：令和元年発行）  
印刷部数 250部  
内 容 区議会関係の条例、規則等  
配 付 先 議員等

■ 渋谷区議会先例集

発行回数 不定期（最新版：平成27年発行）  
印刷部数 250部  
内 容 渋谷区議会における先例、事例  
配 付 先 議員、区理事者等

■ しぶや区議会のはなし

発行回数 2年に1回（最新版：令和2年発行）  
印刷部数 1,000部  
内 容 区議会のしくみや仕事の説明  
配 付 先 議員、区理事者等、事務局窓口

■ 区議会のおはなし(子ども用パンフレット)

発行回数 不定期（最新版：令和元年発行）  
印刷部数 2,000部  
内 容 区議会のしくみや仕事の説明  
配 付 先 議場見学者

■ 渋谷区議会議員名簿

発行回数 年1回  
印刷部数 850部  
内 容 議員の住所・氏名・電話番号・FAX番号、所属委員会、所属会派等  
配 付 先 議員、区理事者等

■ 議会活動の記録

発行回数 4年に1回（最新版：平成31年発行）  
印刷部数 100部  
内 容 4年間の議会活動  
配 付 先 議員、区理事者等

[会派名]

略 称	正式名称
自由民主党	渋谷区議会自由民主党議員団
シブヤ笑顔	シブヤを笑顔にする会
公 明 党	渋谷区議会公明党
日本共産党	日本共産党渋谷区議会議員団
立憲民主党	立憲民主党渋谷
れいわ渋谷	れいわ渋谷