

渋谷区議会要覧

令和2年版

[令和2年1月—令和2年12月]

渋谷区議会

[目 次]

1 議会構成	
(1) 議員	1
(2) 議長・副議長	3
(3) 委員会	3
(4) 議員選出監査委員	4
2 会議	
(1) 定例会・臨時会の会期	5
(2) 会議の開会状況	5
(3) 月別会議一覧	6
3 議決の状況	18
4 議決等の内容	
(1) 第1回定例会	19
(2) 第1回臨時会	25
(3) 第2回定例会	26
(4) 第2回臨時会	30
(5) 第3回定例会	30
(6) 第4回定例会	34
(7) 会議資料	
① 予算	39
② 決算	46
③ 意見書	51
④ 要望書	54
5 議決等の結果	
(1) 第1回定例会	55
(2) 第1回臨時会	57
(3) 第2回定例会	57
(4) 第2回臨時会	58
(5) 第3回定例会	59
(6) 第4回定例会	60

6	一般質問項目	
(1)	第1回定例会	6 2
(2)	第2回定例会	6 4
(3)	第3回定例会	6 6
(4)	第4回定例会	6 8
7	委員会視察	
(1)	管内所管施設等	7 0
(2)	行政視察等	7 1
8	歴代議長・副議長	7 2
9	歴代議員選出監査委員	7 4
10	区議会事務局	
(1)	組織及び分掌事務	7 5
(2)	議会予算（歳出）	7 6
(3)	刊行物	7 7

1 議会構成

(1) 議員

① 議員数 令和2年12月31日現在

*条例定数	現員数
34人	34人

※ 渋谷区議会議員定数条例（平成13年12月10日条例第50号）

* 平成31年4月21日執行の渋谷区議会議員選挙により、現職議員の任期は、令和元年5月1日から令和5年4月30日まで

② 政党別議員数 令和2年12月31日現在

政 党 名	議 員 数
自 由 民 主 党	9人
公 明 党	5人
立 憲 民 主 党	4人
日 本 共 産 党	4人
諸 派	1人
無 所 属	11人
合 計	34人

③ 議 席 令和2年12月31日現在

議席 番号	議 員 名	議席 番号	議 員 名	議席 番号	議 員 名	議席 番号	議 員 名
1	松本 翔	2	岡 美千瑠	3	中村 豪志	4	神菌麻智子
5	橋本 侑樹	6	中田 喬士	7	小田 浩美	8	金子 快之
9	鈴木 建邦	10	斉藤 貴之	11	一柳 直宏	12	近藤 順子
13	松山 克幸	14	森田 由紀	15	田中 匠身	16	治田 学
17	堀切 稔仁	18	須田 賢	19	斎藤 竜一	20	下嶋 倫朗
21	久永 薫	22	沢島 英隆	23	薬丸 義人	24	佐藤 真理
25	吉田佳代子	26	田中 正也	27	牛尾 真己	28	丸山 高司
29	木村 正義	30	栗谷 順彦	31	伊藤 毅志	32	岡田 麻理
33	五十嵐千代子	34	苫 孝二	/	/	/	/

④ 会派別議員構成 (令和2年12月31日現在)

■ 渋谷区議会自由民主党議員団 (9人)

幹事長	丸山高司	副幹事長	斎藤竜一 (政調会長)
会計幹事	一柳直宏	会 員	松本翔
会 員	岡美千瑠	会 員	中村豪志
会 員	斉藤貴之	会 員	下嶋倫朗
会 員	木村正義		

■ シブヤを笑顔にする会 (8人)

幹事長	田中匠身	副幹事長	神菌麻智子
会 計	佐藤真理	会 員	橋本侑樹
会 員	森田由紀	会 員	菓丸義人
会 員	岡田麻理	会 員	伊藤毅志

■ 渋谷区議会公明党 (5人)

幹事長	沢島英隆	副幹事長	久永 薫
会 計	近藤順子	会 員	松山克幸
会 員	栗谷順彦		

■ 立憲民主党渋谷 (4人)

幹事長	治田 学	副幹事長	吉田佳代子
副幹事長	中田喬士	会 計	小田浩美

■ 日本共産党渋谷区議会議員団 (4人)

幹事長	五十嵐千代子	副幹事長	苫 孝二
副幹事長	牛尾真己 (会計担当)	会 員	田中正也

■ れいわ渋谷 (2人)

幹事長	堀切稔仁	副幹事長	金子快之
-----	------	------	------

■ 無所属

鈴木建邦

須田 賢

(2) 議長・副議長

① 議長

氏名	就任日	退任日
下嶋 倫朗	令和元年5月22日	在任中

② 副議長

氏名	就任日	退任日
岡田 麻理	令和元年5月22日	在任中

(3) 委員会

① 常任委員会

	総務委員会 (9人)	区民環境委員会 (8人)	文教委員会 (8人)	福祉保健委員会 (9人)
委員長	一柳 直宏	薬丸 義人	佐藤 真理	近藤 順子
副委員長	小田 浩美	牛尾 真己	久永 薫	中村 豪志
委員	松本 翔	森田 由紀	岡 美千瑠	神 蘭 麻 智子
〃	橋本 侑樹	須田 賢	治田 学	中田 喬士
〃	金子 快之	下嶋 倫朗	堀切 稔仁	鈴木 建邦
〃	田中 匠身	吉田 佳代子	丸山 高司	斉藤 貴之
〃	斎藤 竜一	木村 正義	伊藤 毅志	松山 克幸
〃	沢島 英隆	栗谷 順彦	苫 孝二	田中 正也
〃	五十嵐千代子			岡田 麻理

② 議会運営委員会 (13人)

委員長	丸山 高司	副委員長	田中 匠身
委員	一柳 直宏	委員	佐藤 真理
〃	近藤 順子	〃	吉田 佳代子
〃	松山 克幸	〃	田中 正也
〃	治田 学	〃	伊藤 毅志
〃	沢島 英隆	〃	五十嵐千代子
〃	薬丸 義人		

③ 特別委員会

■ 自治権確立特別委員会（7人）

委員長	田中 正也	副委員長	岡 美千瑠
委員	神 薊 麻智子	委員	下 嶋 倫朗
〃	近 藤 順子	〃	薬 丸 義人
〃	治 田 学		

■ 交通・公有地問題特別委員会（8人）

委員長	吉田 佳代子	副委員長	沢 島 英 隆
委員	中 村 豪 志	委員	牛 尾 真 己
〃	田 中 匠 身	〃	木 村 正 義
〃	堀 切 稔 仁	〃	岡 田 麻 理

■ 五輪・パラリンピック対策特別委員会（10人）

委員長	伊 藤 毅 志	副委員長	松 本 翔
委員	橋 本 侑 樹	委員	斎 藤 竜 一
〃	中 田 喬 士	〃	久 永 薫
〃	金 子 快 之	〃	丸 山 高 司
〃	鈴 木 建 邦	〃	苫 孝 二

■ 多様性社会推進特別委員会（9人）

委員長	松 山 克 幸	副委員長	森 田 由 紀
委員	小 田 浩 美	委員	佐 藤 真 理
〃	斉 藤 貴 之	〃	栗 谷 順 彦
〃	一 柳 直 宏	〃	五 十 嵐 千 代 子
〃	須 田 賢		

(4) 議員選出監査委員

氏 名	就 任 日	退 任 日
木 村 正 義	令和元年5月22日	在 任 中

2 会 議

(1) 定例会・臨時会の会期

	会 期		
第1回定例会	令和2年 2月19日から	3月23日	34日間
第1回臨時会	令和2年 5月11日		1日間
第2回定例会	令和2年 6月 3日から	6月17日	15日間
第2回臨時会	令和2年 7月20日		1日間
第3回定例会	令和2年 9月 9日から	10月 9日	31日間
第4回定例会	令和2年11月25日から	12月11日	17日間
合 計			99日間

(2) 会議の開会状況

	1月	2月	3月	4月	5月	6月	7月	8月	9月	10月	11月	12月	合 計
本会議	0	2	2	0	1	4	1	0	4	1	3	1	19
常任委員会	3	20	12	1	11	21	10	4	13	12	10	25	142
総 務	0	5	3	0	2	6	2	1	4	2	3	7	35
区民環境	2	5	3	0	3	5	3	1	3	4	2	6	37
文 教	1	5	3	1	3	5	3	1	3	3	3	6	37
福祉保健	0	5	3	0	3	5	2	1	3	3	2	6	33
議会運営委員会	1	6	5	2	5	7	3	1	6	4	6	4	50
特別委員会	1	7	9	0	4	9	2	1	11	7	4	11	66
自治権確立	0	1	2	0	1	2	0	0	2	2	1	3	14
交通・公有地問題	0	1	2	0	1	2	0	0	2	1	1	3	13
五輪・パラリンピック対策	1	1	2	0	1	2	2	0	2	2	1	3	17
多様性社会推進	0	1	2	0	1	3	0	1	2	1	1	2	14
予 算		3	1										4
決 算									3	1			4
予算特別委員会分科会		4	28										32
総 務		1	7										8
区民環境		1	7										8
文 教		1	7										8
福祉保健		1	7										8
決算特別委員会分科会									19	12			31
総 務									4	3			7
区民環境									5	3			8
文 教									5	3			8
福祉保健									5	3			8
その他の会議	5	5	3	2	2	3	2	3	5	2	3	2	37
各派代表者会													0
幹事長会	4	4	3	2	2	3	2	3	5	2	3	2	35
全員協議会	1	1	0	0	0	0	0	0	0	0	0	0	2
合 計	10	44	59	5	23	44	18	9	58	38	26	43	377
	1月	2月	3月	4月	5月	6月	7月	8月	9月	10月	11月	12月	
第1回定例会		11	23										
第1回臨時会					1								
第2回定例会						15							
第2回臨時会							1						
第3回定例会									22	9			
第4回定例会											6	11	年間会期 99

(3) 月別会議一覧

■ 1月

日付	会議名	定例会／臨時会	本 会 議	常 任 委 員 会				議 会 運 営 委 員 会	特 別 委 員 会				幹 事 長 会	全 員 協 議 会
				総 務	区 民 環 境	文 教	福 祉 保 健		自 治 権 確 立	公 交 有 地 通 問 題	五 輪 ・ パ ラ リ ン ピ ッ ク 対 策	多 様 性 社 会 推 進		
1	水													
2	木													
3	金													
4	土													
5	日													
6	月													
7	火												1	
8	水													
9	木													
10	金													
11	土													
12	日													
13	月													
14	火										1			
15	水													
16	木													
17	金													
18	土													
19	日													
20	月				1									
21	火												1	1
22	水				1									
23	木													
24	金							1					1	
25	土													
26	日													
27	月													
28	火												1	
29	水					1								
30	木													
31	金													
計		0	0	0	2	1	0	1	0	0	1	0	4	1

■ 2月

日付	会議名	定例会／臨時会	本 会 議	常任委員会				議 会 運 営 委 員 会	特別委員会					幹 事 長 会	全 員 協 議 会	予 算 特 別 委 員 会	予 算 分 科 会				
				総 務	区 民 環 境	文 教	福 祉 保 健		自 治 権 確 立	公 有 地 問 題	交 通 ・ ピ ック ア ップ	五 輪 ・ パ ラ リン 対 策	多 様 性 社 会 推 進				総 務	区 民 環 境	文 教	福 祉 保 健	
1	土																				
2	日																				
3	月																				
4	火																				
5	水						1						1								
6	木							1	1	1	1										
7	金			1			1						1								
8	土																				
9	日																				
10	月																				
11	火																				
12	水				1	1															
13	木						1						1								
14	金						1														
15	土																				
16	日																				
17	月																				
18	火																				
19	水	第一回定例会	1				1														
20	木		1				1							2	1	1	1	1			
21	金													1							
22	土																				
23	日																				
24	月																				
25	火			1	1	1	1														
26	水			1	1	1	1						1	1							
27	木			1	1	1	1														
28	金		1	1	1	1	1														
29	土																				
計		11	2	5	5	5	5	6	1	1	1	1	4	1	3	1	1	1	1	1	
累計		11	2	5	7	6	5	7	1	1	2	1	8	2	3	1	1	1	1	1	

■ 3月

会議名 日付	定例会／臨時会	本 会 議	常任委員会				議 会 運 営 委 員 会	特別委員会					幹 事 長 会	全 員 協 議 会	予 算 特 別 委 員 会	予算分科会				
			総 務	区 民 環 境	文 教	福 祉 保 健		自 治 権 確 立	公 有 地 問 題	交 通 ・ ピ ック ア ップ	五 輪 ・ パ ラ リ ン	多 様 性 社 会 推 進				総 務	区 民 環 境	文 教	福 祉 保 健	
1 日	第 一 回 定 例 会																			
2 月																				
3 火		1					1						1							
4 水			1	1	1	1														
5 木																	1	1	1	1
6 金																	1	1	1	1
7 土																				
8 日																				
9 月																	1	1	1	1
10 火																	1	1	1	1
11 水																	1	1	1	1
12 木																	1	1	1	1
13 金									1	1	1	1								
14 土																				
15 日																				
16 月				1	1	1	1	1						1						
17 火				1	1	1	1	1	1	1	1	1	1				1	1	1	1
18 水																				
19 木																1				
20 金																				
21 土																				
22 日																				
23 月			1					2												
24 火																				
25 水																				
26 木																				
27 金																				
28 土																				
29 日																				
30 月																				
31 火																				
計		23	2	3	3	3	3	5	2	2	2	2	3	0	1	7	7	7	7	
累計		34	4	8	10	9	8	12	3	3	4	3	11	2	4	8	8	8	8	

■ 4月

日付	会議名	定例会／臨時会	本 会 議	常 任 委 員 会				議 会 運 営 委 員 会	特 別 委 員 会				幹 事 長 会	全 員 協 議 会
				総 務	区 民 環 境	文 教	福 祉 保 健		自 治 権 確 立	公 交 有 地 通 問 題	五 輪 ・ パ ラ リ ン ク 対 策	多 様 性 社 会 推 進		
1	水													
2	木													
3	金					1								
4	土													
5	日													
6	月													
7	火						1					1		
8	水													
9	木													
10	金													
11	土													
12	日													
13	月													
14	火													
15	水													
16	木													
17	金													
18	土													
19	日													
20	月													
21	火													
22	水													
23	木													
24	金													
25	土													
26	日													
27	月													
28	火													
29	水													
30	木						1					1		
計		0	0	0	0	1	0	2	0	0	0	0	2	0
累計		34	4	8	10	10	8	14	3	3	4	3	13	2

■ 5月

会議名 日付	定例会／臨時会	本 会 議	常任委員会				議 会 運 営 委 員 会	特別委員会				幹 事 長 会	各 派 代 表 者 会	全 員 協 議 会	
			総 務	区 民 環 境	文 教	福 祉 保 健		自 治 権 確 立	公 交 有 地 通 問 題	五 輪 ・ パ ラ リ ン ク 対 策	多 様 性 社 会 推 進				
1 金															
2 土															
3 日															
4 月															
5 火															
6 水															
7 木							1					1			
8 金				1	1	1									
9 土															
10 日															
11 月		1	1	1	1	1	1								
12 火															
13 水															
14 木															
15 金															
16 土															
17 日															
18 月															
19 火															
20 水							1					1			
21 木															
22 金			1	1	1	1									
23 土															
24 日															
25 月															
26 火								1	1	1	1				
27 水															
28 木							1								
29 金							1								
30 土															
31 日															
計		1	1	2	3	3	3	5	1	1	1	1	2	0	0
累計		35	5	10	13	13	11	19	4	4	5	4	15	0	2

第一回臨時会

■ 6月

会議名 日付	定例会／臨時会	本 会 議	常 任 委 員 会				議 会 運 営 委 員 会	特 別 委 員 会				幹 事 長 会	全 員 協 議 会
			総 務	区 民 環 境	文 教	福 祉 保 健		自 治 権 確 立	公 交 有 地 通 問 題	ピ ッ ク 対 策	五 輪 ・ パ ラ リ ン		
1 月													
2 火													
3 水	第 二 回 定 例 会	1				1							
4 木		1				1							
5 金		1				1							
6 土													
7 日													
8 月				1	1	1	1						
9 火				1	1	1	1						
10 水				1	1	1	1						
11 木								1	1	1	1		
12 金				1	1	1	1	1				1	
13 土													
14 日													
15 月			1	1	1	1	1	1	1	1	1		
16 火													
17 水		1				1							
18 木													
19 金													
20 土													
21 日													
22 月													
23 火													
24 水													
25 木										1			
26 金													
27 土													
28 日													
29 月			1			1					1		
30 火													
計	15	4	6	5	5	5	7	2	2	2	3	3	0
累計	50	9	16	18	18	16	26	6	6	7	7	18	2

■ 7月

会議名 日付	定例会 ／ 臨時会	本 会 議	常任委員会				議 会 運 営 委 員 会	特別委員会				幹 事 長 会	全 員 協 議 会	
			総 務	区 民 環 境	文 教	福 祉 保 健		自 治 権 確 立	公 有 地 通 問 題 ・	交 通 五 輪 ・ パ ラ リ ン ク 対 策	多 様 性 社 会 推 進			
1	水													
2	木													
3	金													
4	土													
5	日													
6	月						1							
7	火													
8	水				1									
9	木													
10	金													
11	土													
12	日													
13	月									1				
14	火		1											
15	水			1			1							
16	木					1								
17	金				1									
18	土													
19	日													
20	月	1	1	1	1	1	1					1		
21	火													
22	水													
23	木													
24	金													
25	土													
26	日													
27	月													
28	火													
29	水			1										
30	木													
31	金									1		1		
計		1	1	2	3	3	2	3	0	0	2	0	2	0
累計		51	10	18	21	21	18	29	6	6	9	7	20	2

第二回臨時会

■ 8月

会議名 日付	定例会 ／臨時会	本 会 議	常任委員会				議 会 運 営 委 員 会	特別委員会				幹 事 長 会	全 員 協 議 会
			総 務	区 民 環 境	文 教	福 祉 保 健		自 治 権 確 立	公 交 有 地 問 題 ・ 通	五 輪 ・ パ ラ リ ン ク 対 策	多 様 性 社 会 推 進		
1 土													
2 日													
3 月											1		
4 火													
5 水													
6 木													
7 金													
8 土													
9 日													
10 月													
11 火													
12 水													
13 木													
14 金													
15 土													
16 日													
17 月													
18 火													
19 水													
20 木													
21 金													
22 土													
23 日													
24 月													
25 火												1	
26 水							1					1	
27 木			1		1								
28 金						1						1	
29 土													
30 日													
31 月				1									
計	0	0	1	1	1	1	1	0	0	0	1	3	0
累計	51	10	19	22	22	19	30	6	6	9	8	23	2

■ 9月

日付	会議名	定例会／臨時会	本 会 議	常任委員会				議 会 運 営 委 員 会	特別委員会					幹 事 長 会	全 員 協 議 会	決 算 特 別 委 員 会	決算分科会			
				総 務	区 民 環 境	文 教	福 祉 保 健		自 治 権 確 立	公 有 地 問 題	交 通 ・ ピ ック ア ップ 対 策	五 輪 ・ パ ラ リ ン ピ ッ ク	多 様 性 社 会 推 進				総 務	区 民 環 境	文 教	福 祉 保 健
1	火																			
2	水							1	1	1	1									
3	木						1						1							
4	金						1						1							
5	土																			
6	日																			
7	月																			
8	火																			
9	水		1				1													
10	木		1				1						1							
11	金		1				1						1		2	1	1	1	1	
12	土																			
13	日																			
14	月													1						
15	火			1	1	1	1													
16	水			1	1	1	1													
17	木			1	1	1	1													
18	金																			
19	土																			
20	日																			
21	月																			
22	火																			
23	水		1				1						1							
24	木			1													1	1	1	
25	金														1	1	1	1		
26	土																			
27	日																			
28	月														1	1	1	1		
29	火							1	1	1	1									
30	水														1	1	1	1		
計		22	4	4	3	3	3	6	2	2	2	2	5	0	3	4	5	5	5	
累計		73	14	23	25	25	22	36	8	8	11	10	28	2	3	4	5	5	5	

■ 10月

日付	会議名	本 会 議	常任委員会				議 会 運 営 委 員 会	特別委員会				幹 事 長 会	全 員 協 議 会	決 算 特 別 委 員 会	決算分科会				
			総 務	区 民 環 境	文 教	福 祉 保 健		自 治 権 確 立	公 有 地 問 題	交 通 ・ ク ロ ス ・ 策	五 輪 ・ パ ラ リ ン				多 様 性 社 会 推 進	総 務	区 民 環 境	文 教	福 祉 保 健
1	木	第三回定例会													1	1	1	1	
2	金														1	1	1	1	
3	土																		
4	日																		
5	月			1	1	1	1					1							
6	火			1	1	1	1	1	1	1	1	1			1	1	1	1	
7	水																		
8	木													1					
9	金		1				1												
10	土																		
11	日																		
12	月																		
13	火			1															
14	水				1														
15	木																		
16	金																		
17	土																		
18	日																		
19	月																		
20	火																		
21	水																		
22	木							1											
23	金					1													
24	土																		
25	日																		
26	月																		
27	火			1															
28	水									1									
29	木					1													
30	金																		
31	土																		
計		9	1	2	4	3	3	4	2	1	2	1	2	0	1	3	3	3	3
累計		82	15	25	29	28	25	40	10	9	13	11	30	2	4	7	8	8	8

■ 11月

会議名 日付	定例会／臨時会	本 会 議	常任委員会				議 会 運 営 委 員 会	特別委員会				幹 事 長 会	全 員 協 議 会
			総 務	区 民 環 境	文 教	福 祉 保 健		自 治 権 確 立	公 交 有 地 通 問 題	ピ ク 対 策	五 輪 ・ パ ラ リ ン		
1 日													
2 月													
3 火													
4 水													
5 木													
6 金												1	
7 土													
8 日													
9 月													
10 火													
11 水						1							
12 木			1	1	1	1							
13 金													
14 土													
15 日													
16 月								1		1			
17 火									1		1		
18 水						1						1	
19 木						1							
20 金													
21 土													
22 日													
23 月													
24 火													
25 水	第四回定例会	1				1						1	
26 木		1				1							
27 金		1	1		1	1							
28 土													
29 日													
30 月			1	1	1	1							
計	6	3	3	2	3	2	6	1	1	1	1	3	0
累計	88	18	28	31	31	27	46	11	10	14	12	33	2

■ 12月

会議名 日付	定例会／臨時会	本 会 議	常 任 委 員 会				議 会 運 營 委 員 会	特 別 委 員 会				幹 事 長 会	全 員 協 議 会
			総 務	区 民 環 境	文 教	福 祉 保 健		自 治 権 確 立	公 交 有 地 通 問 題	五 輪 ・ パ ラ リ ン ピ ッ ク 対 策	多 様 性 社 会 推 進		
1 火	第 四 回 定 例 会		1	1	1	1							
2 水			1	1	1	1							
3 木			1	1	1	1							
4 金			1	1	1	1							
5 土													
6 日													
7 月								1	1	1	1		
8 火				1	1	1	1	1				1	
9 水				1	1	1	1	1	1	1	1	1	
10 木													
11 金			1				1						
12 土													
13 日													
14 月								1					
15 火													
16 水													
17 木							1						
18 金									1				
19 土													
20 日													
21 月						1							
22 火			1										
23 水													
24 木													
25 金													
26 土													
27 日													
28 月													
29 火													
30 水													
31 木													
計	11	1	7	6	6	6	4	3	3	3	2	2	0
累計	99	19	35	37	37	33	50	14	13	17	14	35	2

3 議決の状況

	第1回 定例会			第1回 臨時会			第2回 定例会			第2回 臨時会			第3回 定例会			第4回 定例会			年間合計		
	可 決	否 決	合 計	可 決	否 決	合 計	可 決	否 決	合 計	可 決	否 決	合 計	可 決	否 決	合 計	可 決	否 決	合 計	可 決	否 決	合 計
区長提出議案	27	0	27	1	0	1	14	0	14	2	0	2	9	0	9	20	0	20	73	0	73
同意																			0	0	0
諮問	3		3																3	0	3
条例の制定・改廃	16		16				10		10				4		4	12		12	42	0	42
当初予算	4		4																4	0	4
補正予算（一般）	1		1	1		1	2		2	2		2	1		1	2		2	9	0	9
補正予算（特別）							1		1										1	0	1
決算													4		4				4	0	4
契約							1		1										1	0	1
指定管理者の指定																5		5	5	0	5
訴えの提起・和解等																1		1	1	0	1
区道路線の認定	2		2																2	0	2
規約制定・変更	1		1																1	0	1
専決処分の承認																			0	0	0
議案の一部訂正																			0	0	0
議会発議案件	26	11	37	2	0	2	26	0	26	1	0	1	28	1	29	25	0	25	108	12	120
会期決定	1		1	1		1	1		1	1		1	1		1	1		1	6	0	6
条例の制定・改廃			10	10											1	1			0	11	11
会議規則の改正			1	1															0	1	1
議員派遣																			0	0	0
意見書・要望書・決議					1		1	1		1			2		2				4	0	4
正・副議長選挙																			0	0	0
議席指定																			0	0	0
特別委員会設置・変更	1		1										1		1				2	0	2
特別委員会委員定数変更																			0	0	0
議会運営委員選任																			0	0	0
常任委員選任																			0	0	0
特別委員選任																			0	0	0
特定付議事件調査打ち切り																			0	0	0
閉会中の審査事件（請願除く）																			0	0	0
閉会中の調査事件	24		24				24		24				24		24	24		24	96	0	96
請願・報告等	2	2	4	0	0	0	7	0	7	0	0	0	7	0	7	0	2	2	16	4	20
請願			2	2			1		1				1		1		2	2	2	4	6
閉会中の審査事件（請願）	1		1																1	0	1
報告	1		1				6		6				6		6				13	0	13
合 計	55	13	68	3	0	3	47	0	47	3	0	3	44	1	45	45	2	47	197	16	213

4 議決等の内容

(1) 第1回定例会

■ 2月19日本会議

- 1 定例会の会期 会期は2月19日から3月23日の34日間と決定
- 2 諮問

諮問番号	件名	付託委員会	議決結果
1	人権擁護委員の候補者について 森下 利江氏	付託省略	支障ない旨答申
2	人権擁護委員の候補者について 竹内 淳氏	付託省略	支障ない旨答申
3	人権擁護委員の候補者について 浅野 明子氏	付託省略	支障ない旨答申

■ 2月20日本会議

- 1 予算特別委員会の設置
 - (1) 予算特別委員会委員34人を選任
 - (2) 予算特別委員会委員長及び副委員長の互選
 - ・ 委員長 斉藤 貴之 議員
 - ・ 副委員長 橋本 侑樹 議員

[参考：予算特別委員会分科会の構成]

◎：委員長 ○：副委員長

	総務分科会 (9人)	区民環境分科会 (8人)	文教分科会 (8人)	福祉保健分科会 (9人)
主査	一柳 直宏	薬丸 義人	佐藤 真理	近藤 順子
副主査	小田 浩美	牛尾 真己	久永 薫	中村 豪志
分科員	松本 翔	森田 由紀	岡 美千瑠	神薗麻智子
〃	○橋本 侑樹	須田 賢	治田 学	中田 喬士
〃	金子 快之	下嶋 倫朗	堀切 稔仁	鈴木 建邦
〃	田中 匠身	吉田佳代子	丸山 高司	◎斉藤 貴之
〃	斎藤 竜一	木村 正義	伊藤 毅志	松山 克幸
〃	沢島 英隆	栗谷 順彦	苫 孝二	田中 正也
〃	五十嵐千代子			岡田 麻理

■ 3月3日本会議

1 議案

議案番号	件名	付託委員会 及び付託日	議決結果 [討論]
1	渋谷区条例を左横書き等に改める条例 (制定) 条例の形式の変更 (縦書き→左横書き) 令和2年4月1日施行	総務 2月20日	可決・全員一致

議案番号	件名	付託委員会 及び付託日	議決結果 [討論]
2	職員の特殊勤務手当に関する条例の一部を改正する条例 1 児童相談所に勤務する職員に対する手当の新設 2 地方公務員法の改正に伴う規定の整備 令和2年4月1日施行、公布の日施行	総務 2月20日	可決・全員一致
24	渋谷区手数料条例の一部を改正する条例 建築物エネルギー消費性能基準に適合している旨の認定申請手数料の区分の追加等 令和2年4月1日施行	総務 2月20日	可決・全員一致
3	渋谷区区民会館条例の一部を改正する条例 神宮前穏田区民会館の廃止 公布の日施行	区民環境 2月20日	可決・賛成多数
11	渋谷区営住宅条例の一部を改正する条例 1 恵比寿西二丁目住宅（東京都渋谷区恵比寿西二丁目13番5号）の設置 2 駐車場に係る規定の追加 3 不正入居者から徴収する利息の改正（5%→法定利率） 1 区規則で定める日施行、 2・3 令和2年4月1日施行	区民環境 2月20日	可決・賛成多数
4	渋谷区地域交流センター条例の一部を改正する条例 地域交流センター西原の休館日の変更 令和2年4月1日施行	区民環境 2月20日	可決・全員一致
5	渋谷区印鑑条例の一部を改正する条例 印鑑登録の資格に係る規定の整備 令和2年4月1日施行	区民環境 2月20日	可決・全員一致
12	渋谷区地域福祉人材住宅条例の一部を改正する条例 不正入居者から徴収する利息の改正（5%→法定利率） 令和2年4月1日施行	区民環境 2月20日	可決・全員一致
6	渋谷区国民健康保険条例の一部を改正する条例 1 保険料率の改定 2 保険料賦課限度額の変更 3 保険料の減額 令和2年4月1日施行	区民環境 2月20日	可決・賛成多数 [反対討論] 牛尾議員 (日本共産党)
13	渋谷区駐車場条例（制定） 名称 渋谷駐車場（宮下公園駐車場） 位置 東京都渋谷区渋谷一丁目25番ほか 区規則で定める日施行	区民環境 2月20日	可決・賛成多数 [反対討論] 牛尾議員 (日本共産党) [反対討論] 堀切議員 (れいわ渋谷)

議案番号	件名	付託委員会 及び付託日	議決結果 [討論]
14	幼稚園教育職員の勤務時間、休日、休暇等に関する条例の一部を改正する条例 幼稚園教育職員の業務量の適切な管理等に係る規定の新設 令和2年4月1日施行	文教 2月20日	可決・全員一致
15	渋谷区教育センター条例の一部を改正する条例 事業内容に係る規定の整備 令和2年4月1日施行	文教 2月20日	可決・全員一致
7	渋谷区成年後見制度利用促進審議会条例（制定） 1 渋谷区成年後見制度利用促進審議会の設置 2 関係条例の一部改正 令和2年4月1日施行	福祉保健 2月20日	可決・全員一致
8	渋谷区障害者福祉施設条例の一部を改正する条例 障害者福祉センター代々木の杜において行う事業の追加 令和2年6月1日施行	福祉保健 2月20日	可決・全員一致
9	渋谷区立母子生活支援施設条例の一部を改正する条例 施設の名称の変更 令和2年4月1日施行	福祉保健 2月20日	可決・全員一致
10	渋谷区公衆浴場法施行条例の一部を改正する条例 公衆浴場における浴槽水の水質基準の改正 公布の日施行	福祉保健 2月20日	可決・全員一致
16	令和元年度渋谷区一般会計補正予算（第5号） 補正予算額 7,418,000千円 繰越明許費の補正（追加） ※補正予算の内訳はP39	総務 2月20日	可決・賛成多数
21	特別区道路線の認定について 特別区道第1079号路線 起点 渋谷一丁目27番先 終点 渋谷一丁目26番先	区民環境 2月20日	可決・賛成多数
22	特別区道路線の認定について 特別区道第1080号路線 起点 神宮前六丁目20番先 終点 神宮前六丁目24番先	区民環境 2月20日	可決・賛成多数
23	東京都後期高齢者医療広域連合規約の変更について 保険料の軽減に係る経費を、各区市町村の一般財源から負担金として支弁する期間の延長 令和2年4月1日施行	区民環境 2月20日	可決・全員一致

■ 3月23日本会議

1 報告

報告番号	件名	結果
1	専決処分の報告について 環境対策型舗装工事（その2）請負契約の一部変更（契約金額の減額）に伴う専決処分 （金額 △2,195,600円）	報告聴取

2 議案

議案番号	件名	付託委員会 及び付託日	議決結果 [討論]
議1	渋谷区公契約条例の一部を改正する条例 労働条件を向上させるため改正 令和2年4月1日施行	総務 2月20日	否決・賛成少数
議2	渋谷区立河津さくらの里しぶや条例を廃止する条例 河津さくらの里しぶやを廃止するため 令和2年6月1日施行	区民環境 2月20日	否決・賛成少数
議3	渋谷区特別区税条例の一部を改正する条例 減免制度の拡充を図り区民生活を支援するため改正 令和2年4月1日施行	区民環境 2月20日	否決・賛成少数
議4	渋谷区高齢者の医療費の助成に関する条例（制定） 高齢者の医療費の負担軽減を図るため制定 令和2年10月1日施行	区民環境 2月20日	否決・賛成少数
議5	渋谷区保育料等徴収条例の一部を改正する条例 子育て世帯を支援するため改正 令和2年4月1日施行	文教 2月20日	否決・賛成少数
議7	渋谷区幼保一元化施設条例の一部を改正する条例 子育て世帯を支援するため改正 令和2年4月1日施行	文教 2月20日	否決・賛成少数
議6	渋谷区子どもの医療費の助成に関する条例の一部 を改正する条例 保護者の負担を軽減するため改正 令和2年10月1日施行	文教 2月20日	否決・賛成少数
議8	渋谷区奨学資金に関する条例の一部を改正する条例 子どもが進学をあきらめることがないように改正 令和2年4月1日施行	文教 2月20日	否決・賛成少数
議9	渋谷区学校給食費の助成に関する条例（制定） 保護者の負担軽減を図るため制定 令和2年10月1日施行	文教 2月20日	否決・賛成少数

議案番号	件名	付託委員会 及び付託日	議決結果 〔討論〕
議 1 0	渋谷区心身障害者福祉手当条例の一部を改正する条例 心身障害者の生活の向上を図るため改正 令和2年4月1日施行	福 祉 保 健 2月20日	否決・賛成少数
議 1 1	渋谷区議会会議規則の一部を改正する規則 会議の欠席に関する規定に、出産・育児の規定を整備 するため改正 令和2年4月1日施行	議 会 運 営 2月20日	否決・賛成少数
1 7	令和2年度渋谷区一般会計予算 予算額 105,249,000千円 ※当初予算の内訳はP41	予 算 特 別 2月20日	可決・賛成多数 〔反対討論〕 田中(正)議員 (日本共産党) 〔賛成討論〕 神菌議員 (シブヤ笑顔) 〔反対討論〕 堀切議員 (れいわ渋谷) 〔賛成討論〕 治田議員 (立憲民主党)
1 8	令和2年度渋谷区国民健康保険事業会計予算 予算額 24,623,172千円 ※当初予算の内訳はP43	予 算 特 別 2月20日	可決・賛成多数 〔反対討論〕 田中(正)議員 (日本共産党) 〔賛成討論〕 神菌議員 (シブヤ笑顔)
1 9	令和2年度渋谷区介護保険事業会計予算 予算額 16,043,272千円 ※当初予算の内訳はP45	予 算 特 別 2月20日	可決・賛成多数 〔反対討論〕 田中(正)議員 (日本共産党) 〔賛成討論〕 神菌議員 (シブヤ笑顔)
2 0	令和2年度渋谷区後期高齢者医療事業会計予算 予算額 5,907,147千円 ※当初予算の内訳はP45	予 算 特 別 2月20日	可決・賛成多数 〔反対討論〕 田中(正)議員 (日本共産党) 〔賛成討論〕 神菌議員 (シブヤ笑顔)

3 請 願

件 名 ・ 意 見 等	紹介議員名	付託委員会 及び付託日	議 決 結 果 [討 論]
保育園の待機児童解消と保育士の処遇改善を求め る請願 意見：請願の趣旨に沿い難いため	牛尾 真己 田中 正也 五十嵐千代子	文 教 3月11日	不採択・ 賛成少数 [賛成討論] 苫議員 (日本共産党)
高齢者の難聴と補聴器購入への公的支援強化を求 める請願 意見：請願の趣旨に沿い難いため	五十嵐千代子 牛尾 真己 苫 孝二 堀切 稔仁 治田 学 吉田 佳代子 小田 浩美 金子 快之	福 祉 保 健 3月11日	不採択・ 賛成少数 [賛成討論] 五十嵐議員 (日本共産党)

4 閉会中の審査について

閉会中も継続して審査の付託

委 員 会 名	審 査 件 名
交通・公有地問題 特 別 委 員 会	・羽田空港増便による都心低空飛行計画の抜本的な見直しを 国に求める請願

5 閉会中の調査事件について

閉会中も継続して調査の付託

委 員 会 名	調 査 事 件 名
総 務 委 員 会	・経営企画及び情報・庁舎について ・総合調整及び事務管理について ・財務及び施設整備について ・防災及び安全対策について
区 民 環 境 委 員 会	・地域振興及び施設の運営について ・戸籍、住民記録、税等について ・商工観光・文化振興等について ・国民健康保険等について ・都市整備及びまちづくりについて ・土木・公園及び交通対策について ・環境政策及び清掃リサイクルについて
文 教 委 員 会	・児童・青少年育成及び施設の運営について ・学校教育機関及び教育財産について ・校外施設及び学校給食について ・社会教育及び社会体育について

委 員 会 名	調 査 事 件 名
福 祉 保 健 委 員 会	・ 社会福祉及び施設の運営について ・ 保健衛生及び施設の運営について
議 会 運 営 委 員 会	・ 議会の運営について
自 治 権 確 立 特 別 委 員 会	・ 自治権拡充・地方分権に関する調査並びに対策の件 ・ 23区共同事業に関する調査並びに対策の件
交 通 ・ 公 有 地 問 題 特 別 委 員 会	・ 区内の交通問題に関する調査並びに対策の件 ・ 庁舎等公有地問題に関する調査並びに対策の件
五 輪 ・ パ ラ リ ン ピ ッ ク 対 策 特 別 委 員 会	・ 第32回オリンピック競技大会及び第16回パラリンピック競技大会に関する調査並びに対策の件
多 様 性 社 会 推 進 特 別 委 員 会	・ 多様性に関する調査並びに対策の件

(2) 第1回臨時会

■ 5月11日本会議

1 会期決定 会期は5月11日の1日間と決定

2 議案

議案番号	件 名	付託委員会 及び付託日	議 決 結 果 [討 論]
25	令和2年度渋谷区一般会計補正予算(第1号) 補正予算額 23,601,168千円 ・新型コロナウイルス感染症対策事業 ※ 補正予算の内訳は、P41	総 務 5月11日	可決・全員一致 [賛成討論] 五十嵐議員 (日本共産党) 須田議員 (無所属) 堀切議員 (れいわ渋谷)

3 意見書

件 名	付 託 委 員 会	議決結果	提 出 先
テナント賃料支援制度の早急な創設を求め る意見書 ※ 意見書の内容は、P51	省 略	決定・ 全員一致	衆議院議長 参議院議長 内閣総理大臣 財務大臣 総務大臣 国土交通大臣 経済再生担当 大臣 経済産業大臣

(3) 第2回定例会

■ 6月3日本会議

- 1 会期決定 会期は6月3日から6月17日の15日間と決定

■ 6月17日本会議

- 1 報告

報告番号	件名	結果
2	令和元年度渋谷区一般会計予算繰越明許費の繰越しの報告について 障害者福祉複合施設建設事業費 高齢者ケアセンター跡地複合施設整備工事 千駄ヶ谷駅前公衆便所整備事業 猿楽橋等安全対策工事 渋谷駅南口北側自由通路整備事業 特定緊急輸送道路沿道建築物耐震化助成事業 学校情報通信ネットワーク環境整備 繰越額 940,635,840円	報告聴取
3	株式会社渋谷サービス公社の経営状況の報告について 主な事業内容 地域交流センター運営管理、自主事業 令和2年度予算総額 1,987,736,000円	報告聴取
4	渋谷区土地開発公社の経営状況の報告について 令和2年度公有用地取得事業費 1,228,072,000円	報告聴取
5	一般財団法人渋谷区観光協会の経営状況の報告について 主な事業内容 観光情報の提供事業、観光案内事業 令和2年度予算総額 109,480,906円	報告聴取
6	株式会社渋谷都市整備公社の経営状況の報告について 主な事業内容 渋谷区役所前駐車場の管理運営 令和2年度予算総額 1,208,877,000円	報告聴取
7	公益財団法人渋谷区美術振興財団の経営状況の報告について 主な事業内容 区立松濤美術館の美術振興事業、教育普及事業 令和2年度予算総額 188,170,500円	報告聴取

2 議 案

議案番号	件 名	付託委員会 及び付託日	議 決 結 果 [討 論]
26	渋谷区行政手続における特定の個人を識別するための番号の利用等に関する条例の一部を改正する条例 個人番号利用事務の名称の改正 公布の日施行	総 務 6月5日	可決・賛成多数
27	渋谷区手数料条例の一部を改正する条例 1 通知カードの再交付に係る手数料の廃止 2 プロジェクションマッピングに係る手数料の新設 公布の日施行、令和2年7月1日施行	総 務 6月5日	可決・全員一致
28	職員の特殊勤務手当に関する条例の一部を改正する条例 新型コロナウイルス感染症により生じた事態に対処するための防疫業務特別手当に係る規定の整備 公布の日施行	総 務 6月5日	可決・全員一致
29	渋谷区特別区税条例等の一部を改正する条例 1 未婚のひとり親に対する税制上の措置及び寡婦(夫)控除の見直し等 2 葉巻たばこの課税方式の段階的見直し 3 新型コロナウイルス感染症等に係る特例措置等 公布の日施行 令和2年10月1日施行 令和3年1月1日施行 令和3年10月1日施行 規定の施行の日の属する年の翌年の1月1日施行	区民環境 6月5日	可決・全員一致
30	渋谷区国民健康保険条例の一部を改正する条例 新型コロナウイルス感染症に感染した被保険者に対する傷病手当金の支給 公布の日施行	区民環境 6月5日	可決・全員一致
34	渋谷区地区計画等の区域内における建築物の制限に関する条例の一部を改正する条例 東京都市計画神南二丁目・宇田川町地区整備計画区域における建築物の建蔽率の最高限度の追加等 公布の日施行	区民環境 6月5日	可決・全員一致
35	渋谷区スポーツ施設条例の一部を改正する条例 代官山スポーツプラザの開場時間の変更 令和2年10月1日施行	文 教 6月5日	可決・全員一致
31	渋谷区ひがし健康プラザ条例の一部を改正する条例 指定管理者による管理に係る規定の新設 公布の日施行	福祉保健 6月5日	可決・賛成多数

議案番号	件名	付託委員会 及び付託日	議決結果 [討 論]
32	渋谷区特別養護老人ホーム条例等の一部を改正 する条例の一部を改正する条例 施設の名称の変更 変更前： 渋谷区高齢者ケアセンター跡地複合施設特別養 護老人ホーム 渋谷区高齢者ケアセンター跡地複合施設高齢者 在宅サービスセンター 変更後： 渋谷区かんなみの杜・渋谷 渋谷区かんなみの杜・渋谷高齢者在宅サービス センター 公布の日施行	福祉保健 6月5日	可決・全員一致
33	渋谷区介護保険条例の一部を改正する条例 令和2年度の低所得者に対する第1号被保険者保 険料の軽減 公布の日施行	福祉保健 6月5日	可決・全員一致
36	令和2年度渋谷区一般会計補正予算（第2号） 補正予算額 571,992千円 ※ 補正予算の内訳は、P41	総務 6月5日	可決・賛成多数 [反対討論] 五十嵐議員 (日本共産党)
39	令和2年度渋谷区一般会計補正予算（第3号） 補正予算額 286,400千円 ※ 補正予算の内訳は、P41	総務 6月5日	可決・全員一致
37	令和2年度渋谷区国民健康保険事業会計補正予 算（第1号） 補正予算額 3,750千円 ※ 補正予算の内訳は、P43	区民環境 6月5日	可決・全員一致
38	笹塚防災職員住宅（仮称）建設工事請負契約 契約金額 222,200千円 契約の相手方 住協建設株式会社 東京本店 工期 契約の日から令和3年8月13日まで	総務 6月5日	可決・全員一致

3 請 願

件 名 ・ 意 見 等	紹介議員名	付託委員会 及び付託日	議 決 結 果 [討 論]
羽田空港増便による都心低空飛行計画の 抜本的な見直しを国に求める請願	須田 賢 五十嵐千代子 苫 孝二 田中 正也 治田 学 小田 浩美 中田 喬士 金子 快之	交通・公有地 問題 特別 2月20日	採択・全員一致

4 意見書

件 名	付 託 委 員 会	議決結果	提出先
羽田空港新飛行ルート of 再考を国に求める 意見書 ※ 意見書の内容は、P 5 2	省 略	決定・ 全員一致	衆議院議長 参議院議長 内閣総理大臣 国土交通大臣

5 閉会中の調査事件について

閉会中も継続して調査の付託

委員会名	調 査 事 件 名
総務委員会	<ul style="list-style-type: none"> ・経営企画等について ・総合調整及び事務管理について ・財務及び施設整備について ・防災及び安全対策について
区民環境委員会	<ul style="list-style-type: none"> ・地域振興及び施設の運営について ・戸籍、住民記録、税等について ・産業観光・文化振興等について ・国民健康保険等について ・都市整備及びまちづくりについて ・土木・公園及び交通対策について ・環境政策及び清掃リサイクルについて
文教委員会	<ul style="list-style-type: none"> ・児童・青少年育成及び施設の運営について ・学校教育機関及び教育財産について ・校外施設及び学校給食について ・社会教育及び社会体育について
福祉保健委員会	<ul style="list-style-type: none"> ・社会福祉及び施設の運営について ・保健衛生及び施設の運営について
議会運営委員会	<ul style="list-style-type: none"> ・議会の運営について
自治権確立 特別委員会	<ul style="list-style-type: none"> ・自治権拡充・地方分権に関する調査並びに対策の件 ・23区共同事業に関する調査並びに対策の件
交通・公有地問題 特別委員会	<ul style="list-style-type: none"> ・区内の交通問題に関する調査並びに対策の件 ・庁舎等公有地問題に関する調査並びに対策の件
五輪・パラリンピック 対策特別委員会	<ul style="list-style-type: none"> ・第32回オリンピック競技大会及び第16回パラリンピック競技大会に関する調査並びに対策の件
多様性社会推進 特別委員会	<ul style="list-style-type: none"> ・多様性に関する調査並びに対策の件

(4) 第2回臨時会

■ 7月20日本会議

- 1 会期決定 会期は7月20日の1日間と決定
- 2 議案

議案番号	件名	付託委員会及び付託日	議決結果 [討 論]
40	令和2年度渋谷区一般会計補正予算(第4号) 補正金額 456,945千円 ・新型コロナウイルス感染症対策事業 ・災害対策 ※ 補正予算の内訳は、P41	総務 7月20日	可決・賛成多数
41	令和2年度渋谷区一般会計補正予算(第5号) 補正金額 500千円 ・新型コロナウイルス感染症対策事業 ※ 補正予算の内訳は、P41	総務 7月20日	可決・全員一致

(5) 第3回定例会

■ 9月9日本会議

- 1 定例会の会期 会期は9月9日から10月9日の31日間と決定

■ 9月11日本会議

- 1 決算特別委員会の設置
 - ① 決算特別委員会委員34人を選任
 - ② 決算特別委員会委員長及び副委員長の互選
 - ・ 委員長 栗谷 順彦 議員
 - ・ 副委員長 斉藤 貴之 議員

[参考：決算特別委員会分科会の構成]

	総務分科会 (9人)	区民環境分科会 (8人)	文教分科会 (8人)	福祉保健分科会 (9人)
主 査	一柳 直宏	薬丸 義人	佐藤 真理	近藤 順子
副主査	小田 浩美	牛尾 真己	久永 薫	中村 豪志
分科員	松本 翔	森田 由紀	岡 美千瑠	神菌麻智子
〃	橋本 侑樹	須田 賢	治田 学	中田 喬士
〃	金子 快之	下嶋 倫朗	堀切 稔仁	鈴木 建邦
〃	田中 匠身	吉田佳代子	丸山 高司	○斉藤 貴之
〃	斎藤 竜一	木村 正義	伊藤 毅志	松山 克幸
〃	沢島 英隆	◎栗谷 順彦	苫 孝二	田中 正也
〃	五十嵐千代子			岡田 麻理

◎：委員長 ○：副委員長

■ 9月23日本会議

1 議案

議案番号	件名	付託委員会及び付託日	議決結果 [討 論]
43	渋谷区介護保険条例の一部を改正する条例 1 保険料減免の申請手続に係る規定の整備 2 延滞金の特例規定に係る規定の整備 公布の日施行、令和3年1月1日施行	福祉保健 9月11日	可決・全員一致
46	令和2年度渋谷区一般会計補正予算（第6号） 補正予算額 4,488,660千円 ※ 補正予算の内訳は、P41	総務 9月11日	可決・賛成多数 [反対討論] 堀切議員 (れいわ渋谷)

■ 10月9日本会議

1 報告

報告番号	件名	結果
8	健全化判断比率の報告について 実質赤字比率、連結実質赤字比率、実質公債費比率、将来負担比率及び早期健全化基準	報告聴取
9	株式会社渋谷サービス公社の経営状況の報告について 営業実績は、地域交流センター運営管理業務、児童青少年センター運営管理業務、代官山スポーツプラザ運営管理業務、自主事業、ひがし健康プラザ運営管理業務等 全44事業の売上は1,661,970,431円	報告聴取
10	渋谷区土地開発公社の経営状況の報告について 執行状況は、0円	報告聴取
11	一般財団法人渋谷区観光協会の経営状況の報告について 事業活動は、情報提供事業、観光案内事業、イベント事業、収益事業、会員事業、観光資源開発等	報告聴取
12	株式会社渋谷都市整備公社の経営状況の報告について 渋谷区役所前駐車場の営業実績は、時間駐車利用台数が延べ268,287台。営業損失は54,561,648円	報告聴取
13	公益財団法人渋谷区美術振興財団の経営状況の報告について 事業実績は、展覧事業8回、講演会5回、ギャラリートーク18回、建築ツアー35回、音楽会3回、美術教室5コース、その他事業17回等で、延べ利用者数54,289人	報告聴取

2 議案

議案番号	件名	付託委員会及び付託日	議決結果 [討 論]
45	渋谷区が管理する道路における道路構造の技術的基準に関する条例の一部を改正する条例 1 自転車通行帯に係る規定の新設 2 自転車道の設置要件に係る規定の整備 公布の日施行	区民環境 9月11日	可決・全員一致

議案番号	件名	付託委員会 及び付託日	議決結果 [討論]
4 2	渋谷区地域包括支援センター条例の一部を改正する条例 1 事業の受託者による設置規定の廃止 2 地域包括支援センターの新設 (1) 渋谷区恵比寿西二丁目地域包括支援センター (2) 渋谷区かんなみの杜・渋谷地域包括支援センター 3 地域包括支援センターの廃止 (1) 地域包括支援センターパール (2) 渋谷区大向地域包括支援センター 区規則で定める日施行	福 祉 保 健 9 月 1 1 日	可決・全員一致
4 4	渋谷区障害者福祉施設条例の一部を改正する条例 神宮前三丁目障がい者施設の新設 区規則で定める日施行	福 祉 保 健 9 月 1 1 日	可決・全員一致
議 1 2	渋谷区議会委員会条例の一部を改正する条例 オンライン委員会の開催を可能とするため改正 公布の日施行	議 会 運 営 9 月 1 1 日	否決・賛成少数

3 認 定

認定番号	件名	付託委員会 及び付託日	議 決 結 果 [討 論]
1	令和元年度渋谷区一般会計歳入歳出決算 歳入決算額 110,886,834,073円 歳出決算額 102,493,741,726円 歳入歳出差引残額 8,393,092,347円 ※ 決算の内訳は、P46	決 算 特 別 9 月 1 1 日	認定・賛成多数 [反対討論] 堀切議員 (れいわ渋谷) [賛成討論] 鈴木議員 (無所属) [反対討論] 田中(正)議員 (日本共産党) [賛成討論] 橋本議員 (シブヤ笑顔)
2	令和元年度渋谷区国民健康保険事業会計歳入歳出決算 歳入決算額 23,763,012,667円 歳出決算額 23,443,614,669円 歳入歳出差引残額 319,397,998円 ※ 決算の内訳は、P48	決 算 特 別 9 月 1 1 日	認定・賛成多数 [反対討論] 堀切議員 (れいわ渋谷) 田中(正)議員 (日本共産党)

認定番号	件名	付託委員会及び付託日	議決結果 [討論]
3	令和元年度渋谷区介護保険事業会計歳入歳出決算 歳入決算額 15,431,808,770円 歳出決算額 14,820,855,880円 歳入歳出差引残額 610,952,890円 ※ 決算の内訳は、P49	決算特別 9月11日	認定・賛成多数 [反対討論] 田中(正)議員 (日本共産党)
4	令和元年度渋谷区後期高齢者医療事業会計歳入歳出決算 歳入決算額 5,450,802,798円 歳出決算額 5,418,801,297円 歳入歳出差引残額 32,001,501円 ※ 決算の内訳は、P50	決算特別 9月11日	認定・賛成多数 [反対討論] 田中(正)議員 (日本共産党)

4 請願

件名・意見等	紹介議員名	付託委員会及び付託日	議決結果 [討論]
経営破綻による医療・介護崩壊から国民のいのちを守るための緊急財政支援を国に要請することを求める請願	牛尾 真己 五十嵐千代子 苫 孝二 堀切 稔仁	福祉保健 9月30日	採択・ 全員一致

5 意見書

件名	付託委員会	議決結果	提出先
固定資産税及び都市計画税の軽減措置の継続を求める意見書 ※ 意見書の内容は、P53	省略	決定・ 全員一致	東京都知事

6 要望書

件名	付託委員会	議決結果	提出先
医療機関・介護事業所等への緊急財政支援を求める要望書 ※ 要望書の内容は、P54	省略	決定・ 全員一致	衆議院議長 参議院議長 内閣総理大臣 厚生労働大臣

7 閉会中の調査事件について

閉会中も継続して調査の付託

委員会名	調査事件名
総務委員会	・経営企画等について ・総合調整及び事務管理について ・財務及び施設整備について ・防災及び安全対策について

委員会名	調査事件名
区民環境委員会	<ul style="list-style-type: none"> ・地域振興及び施設の運営について ・戸籍、住民記録、税等について ・産業観光・文化振興等について ・国民健康保険等について ・都市整備及びまちづくりについて ・土木・公園及び交通対策について ・環境政策及び清掃リサイクルについて
文教委員会	<ul style="list-style-type: none"> ・児童・青少年育成及び施設の運営について ・学校教育機関及び教育財産について ・校外施設及び学校給食について ・社会教育及び社会体育について
福祉保健委員会	<ul style="list-style-type: none"> ・社会福祉及び施設の運営について ・保健衛生及び施設の運営について
議会運営委員会	<ul style="list-style-type: none"> ・議会の運営について
自治権確立特別委員会	<ul style="list-style-type: none"> ・自治権拡充・地方分権に関する調査並びに対策の件 ・23区共同事業に関する調査並びに対策の件
交通・公有地問題特別委員会	<ul style="list-style-type: none"> ・区内の交通問題に関する調査並びに対策の件 ・庁舎等公有地問題に関する調査並びに対策の件
五輪・パラリンピック対策特別委員会	<ul style="list-style-type: none"> ・第32回オリンピック競技大会及び第16回パラリンピック競技大会に関する調査並びに対策の件
多様性社会推進特別委員会	<ul style="list-style-type: none"> ・多様性に関する調査並びに対策の件

(6) 第4回定例会

■ 11月25日本会議

- 1 定例会の会期 会期は11月25日から12月11日の17日間と決定

■ 11月27日本会議

1 議案

議案番号	件名	付託委員会及び付託日	議決結果 [討 論]
61	渋谷区議会議員の議員報酬、費用弁償及び期末手当に関する条例の一部を改正する条例 期末手当の支給月数の改定 公布の日施行、令和3年4月1日施行	総務 11月27日	可決・全員一致
62	渋谷区長等の給料等に関する条例の一部を改正する条例 期末手当の支給月数の改定 公布の日施行、令和3年4月1日施行	総務 11月27日	可決・全員一致
63	渋谷区教育委員会教育長の給与、旅費及び勤務条件に関する条例の一部を改正する条例 期末手当の支給月数の改定 公布の日施行、令和3年4月1日施行	総務 11月27日	可決・全員一致

議案番号	件名	付託委員会及び付託日	議決結果 [討 論]
64	職員の給与に関する条例の一部を改正する条例 期末手当の支給月数の改定 公布の日施行、令和3年4月1日施行	総務 11月27日	可決・全員一致
65	会計年度任用職員の給与及び費用弁償に関する条例の一部を改正する条例 期末手当の支給月数の改定 公布の日施行、令和3年4月1日施行	総務 11月27日	可決・全員一致
66	幼稚園教育職員の給与に関する条例の一部を改正する条例 期末手当の支給月数の改定 公布の日施行、令和3年4月1日施行	文教 11月27日	可決・全員一致

■ 12月11日本会議

1 議案

議案番号	件名	付託委員会及び付託日	議決結果 [討 論]
47	渋谷区手数料条例の一部を改正する条例 1 郵送、オンライン及び多機能端末機による写しの交付及び証明に係る手数料の減額 2 法改正に伴う規定の整備 令和3年1月1日施行、公布の日施行	総務 11月27日	可決・全員一致
48	職員の旅費に関する条例の一部を改正する条例 新島村に係る規定の整備等 公布の日施行	総務 11月27日	可決・賛成多数
49	渋谷区国民健康保険条例及び渋谷区後期高齢者医療に関する条例の一部を改正する条例 延滞金の割合の特例に係る規定の整備 令和3年1月1日施行	区民環境 11月27日	可決・全員一致
52	渋谷区まちづくり条例の一部を改正する条例 1 基本理念に係る規定の整備 2 わがまちルール適用期間等に係る規定の整備 公布の日施行	区民環境 11月27日	可決・賛成多数
51	渋谷区新島青少年センター条例を廃止する条例 渋谷区新島青少年センターの廃止 公布の日施行	文教 11月27日	可決・賛成多数 [反対討論] 苦議員 (日本共産党) [賛成討論] 小田議員 (立憲民主党)
50	渋谷区生活実習所つばさ条例の一部を改正する条例 1 題名の改正(新題名) 渋谷区生活介護施設条例	福祉保健 11月27日	可決・全員一致

	<p>2 新設する生活介護施設 渋谷区くるるえびす (渋谷区恵比寿西二丁目 13 番 5 号)</p> <p style="text-align: right;">令和 3 年 4 月 1 日施行</p>		
5 3	<p>令和 2 年度渋谷区一般会計補正予算 (第 7 号)</p> <p>補正金額 5 9 8, 7 5 4 千円 繰越明許費の補正 債務負担行為の補正</p> <p style="text-align: right;">※ 補正予算の内訳は、P 4 1</p>	<p>総 務 1 1 月 2 7 日</p>	<p>可決・賛成多数 [反対討論] 堀切議員 (れいわ渋谷)</p>
6 0	<p>令和 2 年度渋谷区一般会計補正予算 (第 8 号)</p> <p>繰越明許費の補正 ・渋谷本町学園第二グラウンド複合施設 (仮 称) 基本設計委託</p>	<p>総 務 1 1 月 2 7 日</p>	<p>可決・賛成多数</p>
5 4	<p>渋谷区立二の平渋谷荘の指定管理者の指定に ついて</p> <p>管理を行わせる施設の名称 渋谷区立二の平渋谷荘 指定管理者となる団体の名称 富士屋ホテル株式会社・株式会社渋谷サービ ス公社共同事業体</p> <p>指定の期間 令和 3 年 4 月 1 日から令和 5 年 3 月 3 1 日 まで</p>	<p>区 民 環 境 1 1 月 2 7 日</p>	<p>可決・賛成多数</p>
5 5	<p>渋谷区立河津さくらの里しぶやの指定管理 者の指定について</p> <p>管理を行わせる施設の名称 渋谷区立河津さくらの里しぶや 指定管理者となる団体の名称 株式会社伊豆急コミュニティー・株式会社 渋谷サービス公社共同事業体</p> <p>指定の期間 令和 3 年 4 月 1 日から令和 8 年 3 月 3 1 日 まで</p>	<p>区 民 環 境 1 1 月 2 7 日</p>	<p>可決・賛成多数</p>
5 7	<p>渋谷区立北谷公園の指定管理者の指定につ いて</p> <p>管理を行わせる施設の名称 渋谷区立北谷公園 指定管理者となる団体の名称 しぶきたパートナーズ (構成団体 東急株 式会社・株式会社日建設計・株式会社 C R A Z Y A D)</p> <p>指定の期間 令和 3 年 4 月 1 日から令和 7 年 1 1 月 3 0 日まで</p>	<p>区 民 環 境 1 1 月 2 7 日</p>	<p>可決・賛成多数 [反対討論] 牛尾議員 (日本共産党)</p>

議案番号	件名	付託委員会 及び付託日	議決結果 〔討論〕
58	<p>渋谷区スポーツ施設の指定管理者の指定について</p> <p>管理を行わせる施設の名称 猿楽トレーニングジム、代官山スポーツプラザ及びひがし健康プラザアリーナ・多目的ルーム・プール</p> <p>指定管理者となる団体の名称 PLAY! SPORTS SHIBUYA パートナーズ(構成団体 株式会社渋谷サービス公社・美津濃株式会社・ミズノスポーツサービス株式会社)</p> <p>指定の期間 令和3年4月1日から令和8年3月31日まで</p>	<p>文教 11月27日</p>	<p>可決・賛成多数</p>
56	<p>渋谷区ひがし健康プラザの指定管理者の指定について</p> <p>管理を行わせる施設の名称 渋谷区ひがし健康プラザ(工作室・談話室・ふれあいトレーニング室)</p> <p>指定管理者となる団体の名称 PLAY! SPORTS SHIBUYA パートナーズ(構成団体 株式会社渋谷サービス公社・美津濃株式会社・ミズノスポーツサービス株式会社)</p> <p>指定の期間 令和3年4月1日から令和8年3月31日まで</p>	<p>福祉保健 11月27日</p>	<p>可決・賛成多数</p>
59	<p>渋谷区営住宅の明渡し等に関する合意(和解)について</p> <p>相手方 区営住宅使用料等を滞納している居住者</p> <p>内容 区営住宅の明渡し及び滞納使用料等支払に関する合意</p>	<p>区民環境 11月27日</p>	<p>可決・賛成多数</p>

2 請 願

件 名 ・ 意 見 等	紹介議員名	付託委員会 及び付託日	議 決 結 果 [討 論]
国民健康保険料の引き下げを求める請願 意見：請願の趣旨に沿い難いため	五十嵐 千代子 苫 孝二 田中 正也 堀切 稔仁	区民環境 12月3日	不採択・ 賛成少数 [賛成討論] 五十嵐議員 (日本共産党)
低所得者の介護保険料の引き下げを求める 請願 意見：請願の趣旨に沿い難いため	牛尾 真己 苫 孝二 五十嵐 千代子 堀切 稔仁	福祉保健 12月3日	不採択・ 賛成少数 [賛成討論] 田中(正)議員 (日本共産党)

3 閉会中の調査事件について

閉会中も継続して調査の付託

委員会名	調 査 事 件 名
総務委員会	<ul style="list-style-type: none"> ・経営企画等について ・総合調整及び事務管理について ・財務及び施設整備について ・防災及び安全対策について
区民環境委員会	<ul style="list-style-type: none"> ・地域振興及び施設の運営について ・戸籍、住民記録、税等について ・産業観光・文化振興等について ・国民健康保険等について ・都市整備及びまちづくりについて ・土木・公園及び交通対策について ・環境政策及び清掃リサイクルについて
文教委員会	<ul style="list-style-type: none"> ・児童・青少年育成及び施設の運営について ・学校教育機関及び教育財産について ・校外施設及び学校給食について ・社会教育及び社会体育について
福祉保健委員会	<ul style="list-style-type: none"> ・社会福祉及び施設の運営について ・保健衛生及び施設の運営について
議会運営委員会	<ul style="list-style-type: none"> ・議会の運営について
自治権確立 特別委員会	<ul style="list-style-type: none"> ・自治権拡充・地方分権に関する調査並びに対策の件 ・23区共同事業に関する調査並びに対策の件
交通・公有地問題 特別委員会	<ul style="list-style-type: none"> ・区内の交通問題に関する調査並びに対策の件 ・庁舎等公有地問題に関する調査並びに対策の件
五輪・パラリンピック 対策特別委員会	<ul style="list-style-type: none"> ・第32回オリンピック競技大会及び第16回パラリンピック 競技大会に関する調査並びに対策の件
多様性社会推進 特別委員会	<ul style="list-style-type: none"> ・多様性に関する調査並びに対策の件

(7) 会議資料

① 予 算

1 令和元年度一般会計予算

■ 歳 入

(単位：千円)

款	項	当初予算額	補正予算額 (第1号)	補正予算額 (第2号)	補正予算額 (第3号)	補正予算額 (第4号)	補正予算額 (第5号)	差引予算額
1	特別区税	50,834,777					4,000,000	54,834,777
	1 特別区民税	47,449,709					4,000,000	51,449,709
	2 軽自動車税	74,453						74,453
	3 特別区たばこ税	3,310,615						3,310,615
2	地方譲与税	407,202						407,202
	1 地方揮発油譲与税	109,099						109,099
	2 自動車重量譲与税	289,273						289,273
	3 森林環境譲与税	8,830						8,830
3	利子割交付金	142,610						142,610
	1 利子割交付金	142,610						142,610
4	配当割交付金	733,698						733,698
	1 配当割交付金	733,698						733,698
5	株式等譲渡所得割交付金	471,378						471,378
	1 株式等譲渡所得割交付金	471,378						471,378
6	地方消費税交付金	6,935,680						6,935,680
	1 地方消費税交付金	6,935,680						6,935,680
7	自動車取得税交付金	111,745						111,745
	1 自動車取得税交付金	111,745						111,745
8	環境性能割交付金	39,471						39,471
	1 環境性能割交付金	39,471						39,471
9	地方特例交付金	55,954		1				55,955
	1 地方特例交付金	55,954						55,954
	2 子ども・子育て支援臨時交付金			1				1
10	特別区交付金	3,000,000					2,377,409	5,377,409
	1 特別区財政調整交付金	3,000,000					2,377,409	5,377,409
11	交通安全対策特別交付金	32,729						32,729
	1 交通安全対策特別交付金	32,729						32,729
12	分担金及び負担金	1,015,360						1,015,360
	1 負担金	1,015,360						1,015,360
13	使用料及び手数料	5,995,602						5,995,602
	1 使用料	5,247,693						5,247,693
	2 手数料	747,909						747,909
14	国庫支出金	12,513,886	386,232	△ 139,152			209,000	12,969,966
	1 国庫負担金	10,826,288		△ 125,945				10,700,343
	2 国庫補助金	1,664,324	386,232	△ 13,207			209,000	2,246,349
	3 委託金	23,274						23,274
15	都支出金	6,900,283	10,000	267,403				7,177,686
	1 都負担金	2,947,722		224,720				3,172,442
	2 都補助金	3,140,099	10,000	42,683				3,192,782
	3 都委託金	812,462						812,462
16	財産収入	718,685						718,685
	1 財産運用収入	626,382						626,382
	2 財産売却収入	92,303						92,303
17	寄附金	49,860						49,860
	1 寄附金	49,860						49,860
18	繰入金							
	1 基金繰入金							
19	繰越金	1,140,635	167,736	6,408,749	102,925	185,060	831,591	8,836,696
	1 繰越金	1,140,635	167,736	6,408,749	102,925	185,060	831,591	8,836,696
20	諸収入	1,295,445	750,000					2,045,445
	1 延滞金、加算金及び過料	112,108						112,108
	2 特別区預金利子	136						136
	3 貸付金元利収入	23,232						23,232
	4 受託事業収入	373,450						373,450
	5 収益事業収入	150,000						150,000
	6 雑入	636,519	750,000					1,386,519
	合 計	92,395,000	1,313,968	6,537,001	102,925	185,060	7,418,000	107,951,954

■ 歳 出

(単位：千円)

款	項	当初予算額	補正予算額 (第1号)	補正予算額 (第2号)	補正予算額 (第3号)	補正予算額 (第4号)	補正予算額 (第5号)	差引予算額
1	議会費	765,069		8,209				773,278
	1 議会費	765,069		8,209				773,278
2	総務費	14,630,483		6,000,000	102,925		7,000,000	27,733,408
	1 総務管理費	10,778,592			102,925			10,881,517
	2 徴税費	896,252						896,252
	3 戸籍住民基本台帳費	663,770						663,770
	4 選挙費	349,505						349,505
	5 統計調査費	63,723						63,723
	6 区民施設費	1,802,262		6,000,000			7,000,000	14,802,262
	7 監査委員費	76,379						76,379
3	民生費	46,836,013		91,824				46,927,837
	1 社会福祉費	18,069,880						18,069,880
	2 児童福祉費	21,511,305		91,824				21,603,129
	3 生活保護費	7,197,740						7,197,740
	4 国民年金費	57,088						57,088
4	衛生費	4,313,339		125,664				4,439,003
	1 衛生管理費	1,753,177						1,753,177
	2 公衆衛生費	2,333,988						2,333,988
	3 環境衛生費	226,174		125,664				351,838
5	環境費	4,462,491	86,736	35,635				4,584,862
	1 環境費	333,530	86,736	35,635				455,901
	2 清掃費	4,128,961						4,128,961
6	産業経済費	838,105	1,045,232					1,883,337
	1 商工費	838,105	1,045,232					1,883,337
7	土木費	8,477,225	182,000					8,659,225
	1 土木管理費	543,275						543,275
	2 道路橋梁費	2,187,374						2,187,374
	3 河川費	43,220						43,220
	4 都市計画費	3,301,693	182,000					3,483,693
	5 建築費	1,098,557						1,098,557
	6 住宅費	1,303,106						1,303,106
8	教育費	9,938,739		208,442		185,060	418,000	10,750,241
	1 教育総務費	1,125,791						1,125,791
	2 小学校費	3,294,577				185,060	418,000	3,897,637
	3 中学校費	1,318,333						1,318,333
	4 校外施設費	101,522						101,522
	5 幼稚園費	812,488		208,442				1,020,930
	6 社会教育費	2,299,924						2,299,924
	7 社会体育費	986,104						986,104
9	公債費	1,782,331						1,782,331
	1 公債費	1,782,331						1,782,331
10	諸支出金	151,205		67,227				218,432
	2 財政積立金	26,205						26,205
	3 諸費	125,000		67,227				192,227
11	予備費	200,000						200,000
	1 予備費	200,000						200,000
	合 計	92,395,000	1,313,968	6,537,001	102,925	185,060	7,418,000	107,951,954

2 令和2年度一般会計予算

■ 歳入

(単位：千円)

款	項	当初予算額	補正予算額 (第1号)	補正予算額 (第2号)	補正予算額 (第3号)	補正予算額 (第4号)	補正予算額 (第5号)	補正予算額 (第6号)	補正予算額 (第7号)	差引予算額
1	特別区税	53,172,027								53,172,027
	1 特別区民税	49,953,321								49,953,321
	2 軽自動車税	74,609								74,609
	3 特別区たばこ税	3,144,097								3,144,097
2	地方譲与税	414,083								414,083
	1 地方揮発油譲与税	105,939								105,939
	2 自動車重量譲与税	289,707								289,707
	3 森林環境譲与税	18,437								18,437
3	利子割交付金	141,749								141,749
	1 利子割交付金	141,749								141,749
4	配当割交付金	715,871								715,871
	1 配当割交付金	715,871								715,871
5	株式等譲渡所得割交付金	397,968								397,968
	1 株式等譲渡所得割交付金	397,968								397,968
6	地方消費税交付金	8,580,697								8,580,697
	1 地方消費税交付金	8,580,697								8,580,697
7	環境性能割交付金	103,851								103,851
	1 環境性能割交付金	103,851								103,851
8	地方特例交付金	79,455								79,455
	1 地方特例交付金	79,455								79,455
9	特別区交付金	2,500,000								2,500,000
	1 特別区財政調整交付金	2,500,000								2,500,000
10	交通安全対策特別交付金	29,096								29,096
	1 交通安全対策特別交付金	29,096								29,096
11	分担金及び負担金	845,090								845,090
	1 負担金	845,090								845,090
12	使用料及び手数料	6,043,735								6,043,735
	1 使用料	5,297,528								5,297,528
	2 手数料	746,207								746,207
13	国庫支出金	13,368,192	23,588,168		214,800	94,116			93,182	37,358,458
	1 国庫負担金	11,167,631	13,000		214,800			93,182		11,488,613
	2 国庫補助金	2,197,232	23,575,168			94,116				25,866,516
	3 委託金	3,329								3,329
14	都支出金	8,839,622		26,300				215,071	29,494	9,110,487
	1 都負担金	3,422,355								3,422,355
	2 都補助金	4,425,995		26,300				215,071	29,494	4,696,860
	3 都委託金	991,272								991,272
15	財産収入	1,168,787								1,168,787
	1 財産運用収入	1,067,380								1,067,380
	2 財産売却収入	101,407								101,407
16	寄附金	147,690								147,690
	1 寄附金	147,690								147,690
17	繰入金	5,500,000	13,000							5,513,000
	1 基金繰入金	5,500,000	13,000							5,513,000
18	繰越金	1,722,313		545,692	71,600	362,829	500	4,273,589	476,078	7,452,601
	1 繰越金	1,722,313		545,692	71,600	362,829	500	4,273,589	476,078	7,452,601
19	贈収入	1,478,774								1,478,774
	1 延滞金、加算金及び過料	107,856								107,856
	2 特別区預金利子	385								385
	3 貸付金元利収入	222,702								222,702
	4 受託事業収入	334,076								334,076
	5 収益事業収入	200,000								200,000
	6 雑入	613,755								613,755
	合計	105,249,000	23,601,168	571,992	286,400	456,945	500	4,488,660	598,754	135,253,419

■ 歳 出

(単位：千円)

款	項	当初予算額	補正予算額 (第1号)	補正予算額 (第2号)	補正予算額 (第3号)	補正予算額 (第4号)	補正予算額 (第5号)	補正予算額 (第6号)	補正予算額 (第7号)	差引予算額
1	議会費	779,396								779,396
	1 議会費	779,396								779,396
2	総務費	16,428,095	23,422,161	46,926		159,529		37,000	434,600	40,528,311
	1 総務管理費	12,314,876	23,422,161			159,529				35,896,566
	2 徴税費	924,682						37,000		961,682
	3 戸籍住民基本台帳費	785,032								785,032
	4 選挙費	196,710								196,710
	5 統計調査費	221,015								221,015
	6 区民施設費	1,902,515		46,926					434,600	2,384,041
	7 監査委員費	83,265								83,265
3	民生費	51,783,164	153,007		286,400	94,116		131,660	30,114	52,478,461
	1 社会福祉費	22,506,560			286,400			131,660	30,114	22,954,734
	2 児童福祉費	22,274,921	153,007			94,116				22,522,044
	3 生活保護費	6,947,366								6,947,366
	4 国民年金費	54,317								54,317
4	衛生費	5,124,890	26,000	29,193			500		134,040	5,314,623
	1 衛生管理費	2,667,204								2,667,204
	2 公衆衛生費	2,323,911	26,000	29,193			500		134,040	2,513,644
	3 環境衛生費	133,775								133,775
5	環境費	4,847,608								4,847,608
	1 環境費	604,623								604,623
	2 清掃費	4,242,985								4,242,985
6	産業経済費	830,332		25,873		203,300		320,000		1,379,505
	1 商工費	830,332		25,873		203,300		320,000		1,379,505
7	土木費	11,591,364								11,591,364
	1 土木管理費	762,952								762,952
	2 道路橋梁費	1,730,570								1,730,570
	3 河川費	41,796								41,796
	4 都市計画費	4,934,804								4,934,804
	5 建築費	1,043,534								1,043,534
	6 住宅費	3,077,708								3,077,708
8	教育費	12,194,039								12,194,039
	1 教育総務費	1,328,913								1,328,913
	2 小学校費	5,007,912								5,007,912
	3 中学校費	1,151,253								1,151,253
	4 校外施設費	50,882								50,882
	5 幼稚園費	1,082,605								1,082,605
	6 社会教育費	2,386,138								2,386,138
	7 社会体育費	1,186,336								1,186,336
9	公債費	1,441,637								1,441,637
	1 公債費	1,441,637								1,441,637
10	賄支出金	28,475						4,000,000		4,028,475
	2 財政積立金	28,475						4,000,000		4,028,475
11	予備費	200,000		470,000						670,000
	1 予備費	200,000		470,000						670,000
	合 計	105,249,000	23,601,168	571,992	286,400	456,945	500	4,488,660	598,754	135,253,419

3 令和2年度国民健康保険事業会計予算

■ 歳入

(単位：千円)

款	項	当初予算額	補正予算額 (第1号)	差引予算額
1	国民健康保険料	7,345,262		7,345,262
	1 国民健康保険料	7,345,262		7,345,262
2	使用料及び手数料	144		144
	1 手数料	144		144
3	国庫支出金	1		1
	2 国庫補助金	1		1
4	都支出金	14,421,923	3,750	14,425,673
	2 都補助金	14,421,922	3,750	14,425,672
	3 財政安定化基金交付金	1		1
5	繰入金	2,563,833		2,563,833
	1 他会計繰入金	2,563,833		2,563,833
6	繰越金	266,131		266,131
	1 繰越金	266,131		266,131
7	諸収入	25,878		25,878
	1 延滞金、加算金及び過料	4,593		4,593
	2 預金利子	10		10
	3 雑入	21,275		21,275
	合 計	24,623,172	3,750	24,626,922

■ 歳 出

(単位：千円)

款	項	当初予算額	補正予算額 (第1号)	差引予算額
1	総務費	856,441		856,441
	1 総務管理費	737,002		737,002
	2 徴収費	119,439		119,439
2	保険給付費	14,130,755	3,750	14,134,505
	1 療養諸費	12,413,853		12,413,853
	2 高額療養費	1,551,963		1,551,963
	3 移送費	101		101
	4 出産育児諸費	138,600		138,600
	5 葬祭費	11,900		11,900
	6 結核・精神医療給付金	14,338		14,338
	7 傷病手当金	0	3,750	3,750
3	国民健康保険事業費給付金	9,258,032		9,258,032
	1 医療給付費分	6,382,561		6,382,561
	2 後期高齢者支援金等分	1,976,305		1,976,305
	3 介護給付金分	899,166		899,166
4	保健事業費	165,267		165,267
	1 特定健康診査等事業費	123,909		123,909
	2 保健事業費	41,358		41,358
5	諸支出金	163,528		163,528
	1 償還金及び還付金	163,528		163,528
6	予備費	49,149		49,149
	1 予備費	49,149		49,149
	合 計	24,623,172	3,750	24,626,922

4 令和2年度介護保険事業会計予算

■ 歳入

(単位：千円)

款	項	当初予算額
1	保険料	3,405,721
	1 介護保険料	3,405,721
2	使用料及び手数料	7
	1 手数料	7
3	国庫支出金	3,278,540
	1 国庫負担金	2,547,516
	2 国庫補助金	731,024
4	支払基金交付金	4,046,913
	1 支払基金交付金	4,046,913
5	都支出金	2,270,762
	1 都負担金	2,123,380
	2 都補助金	147,382
6	財産収入	1,092
	1 財産運用収入	1,092
7	繰入金	2,691,042
	1 他会計繰入金	2,689,025
	2 基金繰入金	2,017
8	繰越金	345,791
	1 繰越金	345,791
9	諸収入	3,404
	1 延滞金、加算金及び過料	41
	2 預金利子	11
	3 雑入	3,352
	合 計	16,043,272

■ 歳出

(単位：千円)

款	項	当初予算額
1	総務費	610,202
	1 総務管理費	591,145
	2 徴収費	19,057
2	保険給付費	14,371,990
	1 保険給付費	14,371,990
4	地域支援事業費	952,267
	1 地域支援事業費	952,267
5	基金積立金	1,092
	1 基金積立金	1,092
6	予備費	100,000
	1 予備費	100,000
7	諸支出金	7,721
	1 償還金及び還付金	7,721
	合 計	16,043,272

5 令和2年度後期高齢者医療事業会計予算

■ 歳入

(単位：千円)

款	項	当初予算額
1	後期高齢者医療保険料	3,640,123
	1 後期高齢者医療保険料	3,640,123
2	使用料及び手数料	15
	1 手数料	15
3	繰入金	2,140,970
	1 他会計繰入金	2,140,970
4	繰越金	1
	1 繰越金	1
5	諸収入	126,038
	1 延滞金及び過料	4
	2 償還金及び還付加算金	7,577
	3 預金利子	5
	4 受託事業収入	117,236
	5 雑入	1,216
	合 計	5,907,147

■ 歳出

(単位：千円)

款	項	当初予算額
1	総務費	224,551
	1 総務管理費	205,042
	2 徴収費	19,509
2	保険給付費	76,510
	1 葬祭費	76,510
3	分担金及び負担金	5,433,374
	1 広域連合負担金	5,433,374
4	保健事業費	86,851
	1 保健事業費	86,851
5	諸支出金	7,577
	1 償還金及び還付加算金	7,577
6	予備費	78,284
	1 予備費	78,284
	合 計	5,907,147

② 決算

1 令和元年度一般会計歳入歳出決算

■ 歳入

(単位：円)

款	項	予算現額	調定額	収入済額	不納欠損額	収入未済額	予算現額と収入済額との比較
1	特別区税	54,834,777,000	56,267,512,013	55,062,246,466	67,995,616	1,155,918,984	227,469,466
	1 特別区民税	51,449,709,000	52,960,449,845	51,762,317,506	67,450,716	1,149,194,676	312,608,566
	2 軽自動車税	74,453,000	81,300,600	74,167,392	544,900	6,724,308	△ 285,608
	3 特別区たばこ税	3,310,615,000	3,225,761,568	3,225,761,568	0	0	△ 84,853,432
2	地方譲与税	407,202,000	407,245,040	407,245,040	0	0	43,040
	1 地方揮発油譲与税	109,099,000	102,728,000	102,728,000	0	0	△ 6,371,000
	2 自動車重量譲与税	289,273,000	295,842,000	295,842,000	0	0	6,569,000
	3 森林環境譲与税	8,830,000	8,675,000	8,675,000	0	0	△ 155,000
	4 地方道路譲与税	0	40	40	0	0	40
3	利子割交付金	142,610,000	154,937,000	154,937,000	0	0	12,327,000
	1 利子割交付金	142,610,000	154,937,000	154,937,000	0	0	12,327,000
4	配当割交付金	733,698,000	774,092,000	774,092,000	0	0	40,394,000
	1 配当割交付金	733,698,000	774,092,000	774,092,000	0	0	40,394,000
5	株式等譲渡所得割交付金	471,378,000	481,470,000	481,470,000	0	0	10,092,000
	1 株式等譲渡所得割交付金	471,378,000	481,470,000	481,470,000	0	0	10,092,000
6	地方消費税交付金	6,935,680,000	7,147,470,000	7,147,470,000	0	0	211,790,000
	1 地方消費税交付金	6,935,680,000	7,147,470,000	7,147,470,000	0	0	211,790,000
7	自動車取得税交付金	111,745,000	120,261,000	120,261,000	0	0	8,516,000
	1 自動車取得税交付金	111,745,000	120,261,000	120,261,000	0	0	8,516,000
8	環境性能割交付金	39,471,000	42,493,671	42,493,671	0	0	3,022,671
	1 環境性能割交付金	39,471,000	42,493,671	42,493,671	0	0	3,022,671
9	地方特例交付金	55,955,000	469,598,000	469,598,000	0	0	413,643,000
	1 地方特例交付金	55,954,000	77,197,000	77,197,000	0	0	21,243,000
	2 子ども・子育て支援臨時交付金	1,000	392,401,000	392,401,000	0	0	392,400,000
10	特別区交付金	5,377,409,000	6,562,482,000	6,562,482,000	0	0	1,185,073,000
	1 特別区財政調整交付金	5,377,409,000	6,562,482,000	6,562,482,000	0	0	1,185,073,000
11	交通安全対策特別交付金	32,729,000	23,993,000	23,993,000	0	0	△ 8,736,000
	1 交通安全対策特別交付金	32,729,000	23,993,000	23,993,000	0	0	△ 8,736,000
12	分担金及び負担金	1,015,360,000	968,216,214	958,923,052	817,000	8,564,202	△ 56,436,948
	1 負担金	1,015,360,000	968,216,214	958,923,052	817,000	8,564,202	△ 56,436,948
13	使用料及び手数料	5,995,602,000	6,104,385,433	6,076,873,114	105,881	27,406,438	81,271,114
	1 使用料	5,247,693,000	5,346,950,106	5,319,437,787	105,881	27,406,438	71,744,787
	2 手数料	747,909,000	757,435,327	757,435,327	0	0	9,526,327
14	国庫支出金	13,005,907,000	11,750,801,104	11,750,801,104	0	0	△ 1,255,105,896
	1 国庫負担金	10,700,343,000	9,848,689,174	9,848,689,174	0	0	△ 851,653,826
	2 国庫補助金	2,282,290,000	1,884,321,445	1,884,321,445	0	0	△ 397,968,555
	3 委託金	23,274,000	17,790,485	17,790,485	0	0	△ 5,483,515
15	都支出金	7,179,026,000	7,067,655,646	7,067,655,646	0	0	△ 111,370,354
	1 都負担金	3,172,442,000	2,970,807,243	2,970,807,243	0	0	△ 201,634,757
	2 都補助金	3,194,122,000	3,272,714,762	3,272,714,762	0	0	78,592,762
	3 都委託金	812,462,000	824,133,641	824,133,641	0	0	11,671,641
16	財産収入	718,685,000	1,282,117,215	1,272,986,909	0	9,130,306	554,301,909
	1 財産運用収入	626,382,000	669,548,378	660,426,862	0	9,121,516	34,044,862
	2 財産売却収入	92,303,000	612,568,837	612,560,047	0	8,790	520,257,047
17	寄附金	49,860,000	63,160,535	63,160,535	0	0	13,300,535
	1 寄附金	49,860,000	63,160,535	63,160,535	0	0	13,300,535
19	繰越金	9,553,037,200	10,542,060,558	10,542,060,558	0	0	989,023,358
	1 繰越金	9,553,037,200	10,542,060,558	10,542,060,558	0	0	989,023,358
20	諸収入	2,045,445,000	2,819,568,758	1,908,084,978	2,438,664	909,192,880	△ 137,360,022
	1 延滞金、加算金及び過料	112,108,000	85,696,564	82,341,328	0	3,494,000	△ 29,766,672
	2 特別区預金利子	136,000	455,224	455,224	0	0	319,224
	3 貸付金元利収入	23,232,000	115,356,272	23,836,147	320,000	91,206,125	604,147
	4 受託事業収入	373,450,000	323,900,798	321,468,687	168,701	2,266,410	△ 51,981,313
	5 収益事業収入	150,000,000	150,000,000	150,000,000	0	0	0
	6 雑入	1,386,519,000	2,144,159,900	1,329,983,592	1,949,963	812,226,345	△ 56,535,408
	合計	108,705,576,200	113,049,519,187	110,886,834,073	71,357,161	2,110,212,810	2,181,257,873

■ 歳 出

(単位：円)

款	項	予算現額	支出済額	翌年度繰越額	不用額	予算現額と支出済額との比較
1	議会費	773,278,000	743,720,009	0	29,557,991	29,557,991
	1 議会費	773,278,000	743,720,009	0	29,557,991	29,557,991
2	総務費	27,769,934,924	27,279,383,915	0	490,551,009	490,551,009
	1 総務管理費	10,894,911,051	10,555,159,250	0	339,751,801	339,751,801
	2 徴税費	918,967,308	893,723,986	0	25,243,322	25,243,322
	3 戸籍住民基本台帳費	663,770,000	646,050,859	0	17,719,141	17,719,141
	4 選挙費	349,505,000	323,493,932	0	26,011,068	26,011,068
	5 統計調査費	64,140,565	64,140,565	0	0	0
	6 区民施設費	14,802,262,000	14,720,938,407	0	81,323,593	81,323,593
	7 監査委員費	76,379,000	75,876,916	0	502,084	502,084
3	民生費	46,927,837,000	44,421,494,860	70,062,000	2,436,280,140	2,506,342,140
	1 社会福祉費	18,069,880,000	17,177,955,500	70,062,000	821,862,500	891,924,500
	2 児童福祉費	21,603,129,000	20,805,113,951	0	798,015,049	798,015,049
	3 生活保護費	7,197,740,000	6,382,318,117	0	815,421,883	815,421,883
	4 国民年金費	57,088,000	56,107,292	0	980,708	980,708
4	衛生費	4,439,003,000	4,098,030,454	62,231,840	278,740,706	340,972,546
	1 衛生管理費	1,753,177,000	1,707,555,196	0	45,621,804	45,621,804
	2 公衆衛生費	2,333,988,000	2,122,482,785	0	211,505,215	211,505,215
	3 環境衛生費	351,838,000	267,992,473	62,231,840	21,613,687	83,845,527
5	環境費	4,584,862,000	4,420,861,228	0	164,000,772	164,000,772
	1 環境費	455,901,000	392,243,026	0	63,657,974	63,657,974
	2 清掃費	4,128,961,000	4,028,618,202	0	100,342,798	100,342,798
6	産業経済費	1,883,337,000	1,092,393,202	0	790,943,798	790,943,798
	1 商工費	1,883,337,000	1,092,393,202	0	790,943,798	790,943,798
7	土木費	8,764,372,000	7,797,820,352	390,342,000	576,209,648	966,551,648
	1 土木管理費	543,275,000	529,164,002	0	14,110,998	14,110,998
	2 道路橋梁費	2,187,374,000	2,029,634,541	41,849,000	115,890,459	157,739,459
	3 河川費	43,220,000	39,107,286	0	4,112,714	4,112,714
	4 都市計画費	3,588,840,000	3,275,648,099	58,146,000	255,045,901	313,191,901
	5 建築費	1,098,557,000	652,429,377	290,347,000	155,780,623	446,127,623
	6 住宅費	1,303,106,000	1,271,837,047	0	31,268,953	31,268,953
8	教育費	11,440,754,700	10,563,695,134	418,000,000	459,059,566	877,059,566
	1 教育総務費	1,125,791,000	1,043,619,664	0	82,171,336	82,171,336
	2 小学校費	4,350,754,240	3,886,087,298	418,000,000	46,666,942	464,666,942
	3 中学校費	1,513,690,960	1,461,313,842	0	52,377,118	52,377,118
	4 校外施設費	105,264,000	96,505,325	0	8,758,675	8,758,675
	5 幼稚園費	1,020,930,000	799,439,760	0	221,490,240	221,490,240
	6 社会教育費	2,299,924,000	2,282,013,214	0	17,910,786	17,910,786
	7 社会体育費	1,024,400,500	994,716,031	0	29,684,469	29,684,469
9	公債費	1,782,331,000	1,774,958,409	0	7,372,591	7,372,591
	1 公債費	1,782,331,000	1,774,958,409	0	7,372,591	7,372,591
10	諸支出金	302,073,565	301,384,163	0	689,402	689,402
	2 財政積立金	26,205,000	25,516,767	0	688,233	688,233
	3 諸費	275,868,565	275,867,396	0	1,169	1,169
11	予備費	37,793,011	0	0	37,793,011	37,793,011
	1 予備費	37,793,011	0	0	37,793,011	37,793,011
	合 計	108,705,576,200	102,493,741,726	940,635,840	5,271,198,634	6,211,834,474

2 令和元年度国民健康保険事業会計歳入歳出決算

■ 歳 入

(単位：円)

款	項	予算現額	調定額	収入済額	不納欠損額	収入未済額	予算現額と収入済額との比較
1	国民健康保険料	7,750,983,000	11,361,967,735	7,725,112,271	981,370,185	2,683,545,450	△ 25,870,729
	1 国民健康保険料	7,750,983,000	11,361,967,735	7,725,112,271	981,370,185	2,683,545,450	△ 25,870,729
2	使用料及び手数料	138,000	170,400	170,400	0	0	32,400
	1 手数料	138,000	170,400	170,400	0	0	32,400
3	国庫支出金	9,301,000	2,456,000	2,456,000	0	0	△ 6,845,000
	2 国庫補助金	9,301,000	2,456,000	2,456,000	0	0	△ 6,845,000
6	都支出金	13,312,665,000	13,340,008,969	13,340,008,969	0	0	27,343,969
	2 都補助金	13,312,664,000	13,340,008,969	13,340,008,969	0	0	27,344,969
	3 財政安定化基金交付金	1,000	0	0	0	0	△ 1,000
8	繰入金	2,159,727,000	2,159,727,000	2,159,727,000	0	0	0
	1 他会計繰入金	2,159,727,000	2,159,727,000	2,159,727,000	0	0	0
9	繰越金	500,000,000	500,000,000	500,000,000	0	0	0
	1 繰越金	500,000,000	500,000,000	500,000,000	0	0	0
10	諸収入	18,516,000	53,900,833	35,538,027	4,329,646	14,033,160	17,022,027
	1 延滞金、加算金及び過料	101,000	12,629,488	12,011,614	0	617,874	11,910,614
	2 預金利息	11,000	11,238	11,238	0	0	238
	3 雑入	18,404,000	41,260,107	23,515,175	4,329,646	13,415,286	5,111,175
	合 計	23,751,330,000	27,418,230,937	23,763,012,667	985,699,831	2,697,578,610	11,682,667

■ 歳 出

(単位：円)

款	項	予算現額	支出済額	翌年度繰越額	不用額	予算現額と支出済額との比較
1	総務費	663,670,000	606,264,968	0	57,405,032	57,405,032
	1 総務管理費	534,068,000	486,530,106	0	47,537,894	47,537,894
	2 徴収費	129,602,000	119,734,862	0	9,867,138	9,867,138
2	保険給付費	13,341,695,000	13,152,809,946	0	188,885,054	188,885,054
	1 療養諸費	11,694,306,000	11,548,575,344	0	145,730,656	145,730,656
	2 高額療養費	1,467,454,000	1,448,077,953	0	19,376,047	19,376,047
	3 移送費	150,000	0	0	150,000	150,000
	4 出産育児諸費	151,200,000	127,991,095	0	23,208,905	23,208,905
	5 葬祭費	14,000,000	13,720,000	0	280,000	280,000
	6 結核・精神医療給付金	14,585,000	14,445,554	0	139,446	139,446
3	国民健康保険事業費納付金	9,356,700,000	9,356,696,648	0	3,352	3,352
	1 医療給付費分	6,544,946,000	6,544,944,779	0	1,221	1,221
	2 後期高齢者支援金等分	1,965,054,000	1,965,052,717	0	1,283	1,283
	3 介護納付金分	846,700,000	846,699,152	0	848	848
9	保健事業費	176,095,000	147,489,223	0	28,605,777	28,605,777
	1 特定健康診査等事業費	138,059,000	117,254,775	0	20,804,225	20,804,225
	2 保健事業費	38,036,000	30,234,448	0	7,801,552	7,801,552
10	諸支出金	181,062,755	180,353,884	0	708,871	708,871
	1 償還金及び還付金	181,062,755	180,353,884	0	708,871	708,871
11	予備費	32,107,245	0	0	32,107,245	32,107,245
	1 予備費	32,107,245	0	0	32,107,245	32,107,245
	合 計	23,751,330,000	23,443,614,669	0	307,715,331	307,715,331

3 令和元年度介護保険事業会計歳入歳出決算

■ 歳 入

(単位：円)

款	項	予算現額	調定額	収入済額	不納欠損額	収入未済額	予算現額と収入済額との比較
1	保険料	3,414,523,000	3,640,512,670	3,501,694,190	42,549,250	104,548,550	87,171,190
	1 介護保険料	3,414,523,000	3,640,512,670	3,501,694,190	42,549,250	104,548,550	87,171,190
2	使用料及び手数料	7,000	6,900	6,900	0	0	△ 100
	1 手数料	7,000	6,900	6,900	0	0	△ 100
3	国庫支出金	3,016,471,000	2,972,780,397	2,972,780,397	0	0	△ 43,690,603
	1 国庫負担金	2,329,476,000	2,241,744,709	2,241,744,709	0	0	△ 87,731,291
	2 国庫補助金	686,995,000	731,035,688	731,035,688	0	0	44,040,688
4	支払基金交付金	3,746,761,000	3,583,391,000	3,583,391,000	0	0	△ 163,370,000
	1 支払基金交付金	3,746,761,000	3,583,391,000	3,583,391,000	0	0	△ 163,370,000
5	都支出金	2,117,556,000	2,020,494,279	2,020,494,279	0	0	△ 97,061,721
	1 都負担金	1,969,002,000	1,880,046,336	1,880,046,336	0	0	△ 88,955,664
	2 都補助金	148,554,000	140,447,943	140,447,943	0	0	△ 8,106,057
6	財産収入	397,000	395,340	395,340	0	0	△ 1,660
	1 財産運用収入	397,000	395,340	395,340	0	0	△ 1,660
7	繰入金	2,596,927,000	2,309,748,328	2,309,748,328	0	0	△ 287,178,672
	1 他会計繰入金	2,459,766,000	2,309,748,328	2,309,748,328	0	0	△ 150,017,672
	2 基金繰入金	137,161,000	0	0	0	0	△ 137,161,000
8	繰越金	695,700,000	1,040,338,785	1,040,338,785	0	0	344,638,785
	1 繰越金	695,700,000	1,040,338,785	1,040,338,785	0	0	344,638,785
9	諸収入	2,239,000	13,488,454	2,959,551	10,528,903	0	720,551
	1 延滞金、加算金及び過料	41,000	0	0	0	0	△ 41,000
	2 預金利子	9,000	17,440	17,440	0	0	8,440
	3 雑入	2,189,000	13,471,014	2,942,111	10,528,903	0	753,111
	合 計	15,590,581,000	15,581,156,153	15,431,808,770	53,078,153	104,548,550	△ 158,772,230

■ 歳 出

(単位：円)

款	項	予算現額	支出済額	翌年度繰越額	不用額	予算現額と支出済額との比較
1	総務費	577,947,000	507,613,101	0	70,333,899	70,333,899
	1 総務管理費	559,677,000	491,678,087	0	67,998,913	67,998,913
	2 徴収費	18,270,000	15,935,014	0	2,334,986	2,334,986
2	保険給付費	13,226,091,000	12,723,507,816	0	502,583,184	502,583,184
	1 保険給付費	13,226,091,000	12,723,507,816	0	502,583,184	502,583,184
4	地域支援事業費	982,733,000	880,410,770	0	102,322,230	102,322,230
	1 地域支援事業費	982,733,000	880,410,770	0	102,322,230	102,322,230
5	基金積立金	696,097,000	696,096,245	0	755	755
	1 基金積立金	696,097,000	696,096,245	0	755	755
6	予備費	93,315,392	0	0	93,315,392	93,315,392
	1 予備費	93,315,392	0	0	93,315,392	93,315,392
7	諸支出金	14,397,608	13,227,948	0	1,169,660	1,169,660
	1 償還金及び還付金	14,397,608	13,227,948	0	1,169,660	1,169,660
	合 計	15,590,581,000	14,820,855,880	0	769,725,120	769,725,120

3 令和元年度後期高齢者医療事業会計歳入歳出決算

■ 歳 入

(単位：円)

款	項	予算現額	調定額	収入済額	不納欠損額	収入未済額	予算現額と収入済額との比較
1	後期高齢者医療保険料	3,439,235,000	3,531,862,527	3,410,364,800	28,662,400	99,582,927	△ 28,870,200
	1 後期高齢者医療保険料	3,439,235,000	3,531,862,527	3,410,364,800	28,662,400	99,582,927	△ 28,870,200
2	使用料及び手数料	15,000	3,300	3,300	0	0	△ 11,700
	1 手数料	15,000	3,300	3,300	0	0	△ 11,700
3	繰入金	2,033,814,000	1,863,307,738	1,863,307,738	0	0	△ 170,506,262
	1 他会計繰入金	2,033,814,000	1,863,307,738	1,863,307,738	0	0	△ 170,506,262
4	繰越金	3,317,000	42,642,901	42,642,901	0	0	39,325,901
	1 繰越金	3,317,000	42,642,901	42,642,901	0	0	39,325,901
5	諸収入	121,687,000	134,484,059	134,484,059	0	0	12,797,059
	1 延滞金及び過料	3,000	66,500	66,500	0	0	63,500
	2 償還金及び還付加算金	7,500,000	23,322,900	23,322,900	0	0	15,822,900
	3 預金利子	4,000	5,984	5,984	0	0	1,984
	4 受託事業収入	114,180,000	110,902,400	110,902,400	0	0	△ 3,277,600
	5 雑入	0	186,275	186,275	0	0	186,275
	合 計	5,598,068,000	5,572,300,525	5,450,802,798	28,662,400	99,582,927	△ 147,265,202

■ 歳 出

(単位：円)

款	項	予算現額	支出済額	翌年度繰越額	不用額	予算現額と支出済額との比較
1	総務費	130,500,000	112,222,373	0	18,277,627	18,277,627
	1 総務管理費	122,363,000	105,804,177	0	16,558,823	16,558,823
	2 徴収費	8,137,000	6,418,196	0	1,718,804	1,718,804
2	保険給付費	73,570,000	72,170,000	0	1,400,000	1,400,000
	1 葬祭費	73,570,000	72,170,000	0	1,400,000	1,400,000
3	分担金及び負担金	5,225,240,000	5,146,618,834	0	78,621,166	78,621,166
	1 広域連合負担金	5,225,240,000	5,146,618,834	0	78,621,166	78,621,166
4	保健事業費	82,807,000	76,566,090	0	6,240,910	6,240,910
	1 保健事業費	82,807,000	76,566,090	0	6,240,910	6,240,910
5	諸支出金	11,226,000	11,224,000	0	2,000	2,000
	1 償還金及び還付加算金	11,226,000	11,224,000	0	2,000	2,000
6	予備費	74,725,000	0	0	74,725,000	74,725,000
	1 予備費	74,725,000	0	0	74,725,000	74,725,000
	合 計	5,598,068,000	5,418,801,297	0	179,266,703	179,266,703

③ 意見書

1 第1回臨時会

テナント賃料支援制度の早急な創設を求める意見書

新型コロナウイルス感染拡大による外出自粛要請、緊急事態宣言の影響により、渋谷区内の外食・小売・サービス店舗は経営に深刻な打撃を受けている。売上が対前年90%減という店舗も少なくなく、全国約4千店の飲食店のデータを持つ民間企業の試算によると、4月の1店舗当たりの来店件数は前年同月比89.2%減と発表されている。

店舗を経営する個人事業主や中小企業の多くは、日々の売上収入を見込み1か月～2か月程度の手元資金で運転しているのが実状であり、限界にさしかかっている状態にある。ここにおいて固定費として最も重くのしかかっているのがテナント賃料であり、事態の長期化も懸念されることから、事業継続のためのテナント賃料の猶予・減免は待ったなしである。

政府は、不動産所有者が入居者の賃料を猶予・減免した場合に、固定資産税と都市計画税の減免、国税・地方税・社会保険料の納付猶予、家賃減免による減収額の損金算入といった支援策を打ち出しており、適切に組み合わせることにより不動産所有者の負担を最小限に抑えることは可能であるが、テナント店舗の救済も急務である。

渋谷区は、日本屈指の商業集積地として、また消費地として、その活力は健全な店舗の繁栄から生まれるものであり、新型コロナウイルスから区民・来街者を守るために協力し犠牲になっている店舗が、衰弱し廃業していく事態を看過できない。

よって、渋谷区議会は、国会及び政府に対し、不動産所有者がテナント店舗から求められた場合に賃料の支払い猶予・減免等、また、賃借人に家賃等の補助が可能になるよう、不動産所有者と店舗経営者とがともに事業継続可能な法制度の一刻も早い整備を強く求めるものである。

以上、地方自治法第99条の規定により意見書を提出する。

令和2年5月11日

渋谷区議会議長名

衆議院議長

参議院議長

内閣総理大臣

財務大臣

総務大臣

国土交通大臣

経済再生担当大臣

経済産業大臣

あて

2 第2回定例会

羽田空港新飛行ルートの再考を国に求める意見書

国は本年3月29日より、国際線の増便を主な目的とした羽田空港新飛行ルートの本格運用を開始している。

しかし、現在、新型コロナウイルス感染症の世界的な流行により、東京2020大会が延期になるなど、国際便が大幅な減便となっている中、渋谷区民から「騒音がひどすぎて、窓も開けられない。」「落下物が心配だ。」といった苦情が多数寄せられている。

こうした状況を鑑み、6月3日に国土交通大臣は、羽田空港新飛行ルートの固定化を回避するための方策を早急に検討するため、有識者及び専門家による検討会の立ち上げを表明した。

よって、引き続き、渋谷区議会は国会及び政府に対し、区民の不安を解消するため、羽田空港新飛行ルートの固定化を避ける取り組みを早急かつ具体的に再考するよう国に強く求める。

以上、地方自治法第99条の規定により意見書を提出する。

令和2年6月17日

渋谷区議会議長名

衆議院議長

参議院議長

内閣総理大臣

国土交通大臣 あて

3 第3回定例会

固定資産税及び都市計画税の軽減措置の継続を求める意見書

政府は、令和2年9月の月例経済報告において、「景気は、新型コロナウイルス感染症の影響により、依然として厳しい状況にあるが、このところ持ち直しの動きがみられる。」と発表した。しかし、「国内外の感染症の動向や金融資本市場の変動等の影響を注視する必要がある。」とも指摘している。

こうした状況の中で、現在東京都が実施している固定資産税・都市計画税の減免措置等は、厳しい経営環境にある中小零細企業者にとって、事業の継続や経営の健全化に大きな力となっている。これらの減免措置等を廃止した場合、区民とりわけ中小零細企業者の経営や生活は更に厳しいものとなり、地域社会の活性化、ひいては、日本経済の回復に大きな影響を及ぼすことになりかねない。

よって渋谷区議会は、東京都に対し、中小零細企業者等の経営基盤の強化支援を図るため、以下の措置を令和3年度以降も継続することを強く求めるものである。

- 1 小規模住宅用地に対する都市計画税の軽減措置
- 2 小規模非住宅用地に対する固定資産税・都市計画税の減免措置
- 3 商業地等における固定資産税及び都市計画税について、負担水準の上限を65%に引き下げる減額措置

以上、地方自治法第99条の規定により意見書を提出する。

令和2年10月9日

渋谷区議会議長名

東京都知事 あて

④ 要望書

1 第3回定例会

医療機関・介護事業所等への緊急財政支援を求める要望書

新型コロナウイルス感染症により、全国の医療機関・介護事業所等では大幅な減収となり、維持していくことが困難な状況になっている病院、事業所もある。

国民への医療・介護提供体制を守るとともに、現場で働く医療・介護従事者を守るため、更なる支援が必要である。

医療関係者・団体からも支援を求める声があがっており、国会内では超党派の議員連盟が様々な提言を行っている。

よって、渋谷区議会は、国会及び政府に対し、医療機関・介護事業所等の経営を守るための財政支援を早急に行うよう強く国に要望する。

令和2年10月9日

渋谷区議会議長名

衆議院議長
参議院議長
内閣総理大臣
厚生労働大臣 あて

5 議決等の結果

(1) 第1回定例会

(注) ◆=議員提出議案 ○=賛成 ×=反対

件名	会派名等								結果
	自由民主党	シブヤ笑顔	公明党	立憲民主党	日本共産党	れいわ	その他議席番号無所属	その他議席番号無所属	
【諮問】									
人権擁護委員の候補者について	○	○	○	○	○	○	○	○	支障ない旨答申
人権擁護委員の候補者について	○	○	○	○	○	○	○	○	支障ない旨答申
人権擁護委員の候補者について	○	○	○	○	○	○	○	○	支障ない旨答申
【特別委員会】									
予算特別委員会の設置・委員34人選任	○	○	○	○	○	○	○	○	決定・選任
【条例】									
渋谷区条例を左横書き等に改める条例（制定）	○	○	○	○	○	○	○	○	可決
職員の特殊勤務手当に関する条例の一部を改正する条例	○	○	○	○	○	○	○	○	可決
渋谷区区民会館条例の一部を改正する条例	○	○	○	○	×	○	○	○	可決
渋谷区地域交流センター条例の一部を改正する条例	○	○	○	○	○	○	○	○	可決
渋谷区印鑑条例の一部を改正する条例	○	○	○	○	○	○	○	○	可決
渋谷区国民健康保険条例の一部を改正する条例	○	○	○	○	×	×	○	○	可決
渋谷区成年後見制度利用促進審議会条例（制定）	○	○	○	○	○	○	○	○	可決
渋谷区障害者福祉施設条例の一部を改正する条例	○	○	○	○	○	○	○	○	可決
渋谷区立母子生活支援施設条例の一部を改正する条例	○	○	○	○	○	○	○	○	可決
渋谷区公衆浴場法施行条例の一部を改正する条例	○	○	○	○	○	○	○	○	可決
渋谷区営住宅条例の一部を改正する条例	○	○	○	○	×	○	○	○	可決
渋谷区地域福祉人材住宅条例の一部を改正する条例	○	○	○	○	○	○	○	○	可決
渋谷区駐車場条例（制定）	○	○	○	○	×	×	○	○	可決
幼稚園教育職員の勤務時間、休日、休暇等に関する条例の一部を改正する条例	○	○	○	○	○	○	○	○	可決

件名	会派名等							結果	
	自由民主党	シブヤ笑顔党	公明党	立憲民主党	日本共産党	れいわ新選組	その他議席番号 無所属	無所属	結果
渋谷区教育センター条例の一部を改正する条例	○	○	○	○	○	○	○	○	可決
渋谷区手数料条例の一部を改正する条例	○	○	○	○	○	○	○	○	可決
◆渋谷区公契約条例の一部を改正する条例	×	×	×	○	○	×	○	×	否決
◆渋谷区立河津さくらの里しぶや条例を廃止する条例	×	×	×	×	○	○	×	×	否決
◆渋谷区特別区税条例の一部を改正する条例	×	×	×	○	○	×	×	×	否決
◆渋谷区高齢者の医療費の助成に関する条例（制定）	×	×	×	×	○	×	×	×	否決
◆渋谷区保育料等徴収条例の一部を改正する条例	×	×	×	×	○	×	×	×	否決
◆渋谷区子どもの医療費の助成に関する条例の一部を改正する条例	×	×	×	○	○	○	○	×	否決
◆渋谷区幼保一元化施設条例の一部を改正する条例	×	×	×	×	○	×	×	×	否決
◆渋谷区奨学資金に関する条例の一部を改正する条例	×	×	×	○	○	×	×	×	否決
◆渋谷区学校給食費の助成に関する条例（制定）	×	×	×	○	○	○	×	×	否決
◆渋谷区心身障害者福祉手当条例の一部を改正する条例	×	×	×	×	○	×	○	×	否決
◆渋谷区議会会議規則の一部を改正する規則	×	×	×	○	○	○	○	×	否決

【予 算】

令和元年度渋谷区一般会計補正予算（第5号）	○	○	○	○	×	○	○	○	可決
令和2年度渋谷区一般会計予算	○	○	○	○	×	×	○	○	可決
令和2年度渋谷区国民健康保険事業会計予算	○	○	○	○	×	×	○	○	可決
令和2年度渋谷区介護保険事業会計予算	○	○	○	○	×	○	○	○	可決
令和2年度渋谷区後期高齢者医療事業会計予算	○	○	○	○	×	○	○	○	可決

【区道路線の認定】

特別区道路線の認定について	○	○	○	○	×	×	○	○	可決
特別区道路線の認定について	○	○	○	○	×	×	○	○	可決

【規約変更】

東京都後期高齢者医療広域連合規約の変更について	○	○	○	○	○	○	○	○	可決
-------------------------	---	---	---	---	---	---	---	---	----

件名	会派名等							その他 議席番号順		結果
	自由民主党	シブヤ笑顔	公明党	立憲民主党	日本共産党	れいわ	渋谷	無所属	無所属	

【請願】

保育園の待機児童解消と保育士の処遇改善を求める請願	×	×	×	○	○	○	○	×	不採択
高齢者の難聴と補聴器購入への公的支援強化を求める請願	×	×	×	○	○	○	○	×	不採択

(2) 第1回臨時会

(注) ○=賛成 ×=反対

件名	会派名等							その他 議席番号順		結果
	自由民主党	シブヤ笑顔	公明党	立憲民主党	日本共産党	れいわ	渋谷	無所属	無所属	

【予算】

令和2年度渋谷区一般会計補正予算（第1号）	○	○	○	○	○	○	○	○	可決
-----------------------	---	---	---	---	---	---	---	---	----

【意見書】

テナント賃料支援制度の早急な創設を求める意見書	○	○	○	○	○	○	○	○	決定
-------------------------	---	---	---	---	---	---	---	---	----

(3) 第2回定例会

(注) ○=賛成 ×=反対

件名	会派名等							その他 議席番号順		結果
	自由民主党	シブヤ笑顔	公明党	立憲民主党	日本共産党	れいわ	渋谷	無所属	無所属	

【条例】

渋谷区行政手続における特定の個人を識別するための番号の利用等に関する条例の一部を改正する条例	○	○	○	○	×	○	○	○	可決
渋谷区手数料条例の一部を改正する条例	○	○	○	○	○	○	○	○	可決
職員の特殊勤務手当に関する条例の一部を改正する条例	○	○	○	○	○	○	○	○	可決
渋谷区特別区税条例等の一部を改正する条例	○	○	○	○	○	○	○	○	可決

件名	会派名等							その他 〔議席番号別〕		結果
	自由民主党	シブヤ笑顔党	公明党	立憲民主党	日本共産党	れいわ新選組	無所属	無所属		
渋谷区国民健康保険条例の一部を改正する条例	○	○	○	○	○	○	○	○	可決	
渋谷区地区計画等の区域内における建築物の制限に関する条例の一部を改正する条例	○	○	○	○	○	○	○	○	可決	
渋谷区スポーツ施設条例の一部を改正する条例	○	○	○	○	○	○	○	○	可決	
渋谷区ひがし健康プラザ条例の一部を改正する条例	○	○	○	○	×	○	○	○	可決	
渋谷区特別養護老人ホーム条例等の一部を改正する条例の一部を改正する条例	○	○	○	○	○	○	○	○	可決	
渋谷区介護保険条例の一部を改正する条例	○	○	○	○	○	○	○	○	可決	

【予 算】

令和2年度渋谷区一般会計補正予算（第2号）	○	○	○	○	×	×	○	○	可決
令和2年度渋谷区一般会計補正予算（第3号）	○	○	○	○	○	○	○	○	可決
令和2年度渋谷区国民健康保険事業会計補正予算（第1号）	○	○	○	○	○	○	○	○	可決

【契 約】

笹塚防災職員住宅（仮称）建設工事請負契約	○	○	○	○	○	○	○	○	可決
----------------------	---	---	---	---	---	---	---	---	----

【請 願】

羽田空港増便による都心低空飛行計画の抜本的な見直しを国に求める請願	○	○	○	○	○	○	○	○	採 択
-----------------------------------	---	---	---	---	---	---	---	---	-----

【意見書】

羽田空港新飛行ルート of 再考を国に求める意見書	○	○	○	○	○	○	○	○	決 定
---------------------------	---	---	---	---	---	---	---	---	-----

（4）第2回臨時会

（注）○=賛成 ×=反対

件名	会派名等							その他 〔議席番号別〕		結果
	自由民主党	シブヤ笑顔党	公明党	立憲民主党	日本共産党	れいわ新選組	無所属	無所属		

【予 算】

令和2年度渋谷区一般会計補正予算（第4号）	○	○	○	○	○	×	○	○	可決
令和2年度渋谷区一般会計補正予算（第5号）	○	○	○	○	○	○	○	○	可決

(5) 第3回定例会

(注) ◆=議員提出議案 ○=賛成 ×=反対

件名	会派名等							その他議員別無所属		結果	
	自由民主党	シブヤ笑顔党	公明党	立憲民主党	日本共産党	れいわ新選組	無所属	無所属			

【条例】

渋谷区地域包括支援センター条例の一部を改正する条例	○	○	○	○	○	○	○	○	可	決
渋谷区介護保険条例の一部を改正する条例	○	○	○	○	○	○	○	○	可	決
渋谷区障害者福祉施設条例の一部を改正する条例	○	○	○	○	○	○	○	○	可	決
渋谷区が管理する道路における道路構造の技術的基準に関する条例の一部を改正する条例	○	○	○	○	○	○	○	○	可	決
◆渋谷区議会委員会条例の一部を改正する条例	×	×	×	○	○	○	○	○	否	決

【予算】

令和2年度渋谷区一般会計補正予算（第6号）	○	○	○	○	○	×	○	○	可	決
-----------------------	---	---	---	---	---	---	---	---	---	---

【決算】

令和元年度渋谷区一般会計歳入歳出決算	○	○	○	○	×	×	○	○	認	定
令和元年度渋谷区国民健康保険事業会計歳入歳出決算	○	○	○	○	×	×	○	○	認	定
令和元年度渋谷区介護保険事業会計歳入歳出決算	○	○	○	○	×	○	○	○	認	定
令和元年度渋谷区後期高齢者医療事業会計歳入歳出決算	○	○	○	○	×	○	○	○	認	定

【請願】

経営破綻による医療・介護崩壊から国民のいのちを守るための緊急財政支援を国に要請することを求める請願	○	○	○	○	○	○	○	○	採	択
---	---	---	---	---	---	---	---	---	---	---

【意見書】

固定資産税及び都市計画税の軽減措置の継続を求める意見書	○	○	○	○	○	○	○	○	決	定
-----------------------------	---	---	---	---	---	---	---	---	---	---

【要望書】

医療機関・介護事業所等への緊急財政支援を求める要望書	○	○	○	○	○	○	○	○	決	定
----------------------------	---	---	---	---	---	---	---	---	---	---

(6) 第4回定例会

(注) ○=賛成 ×=反対

件名	会派名等							その他		結果
	自由民主党	シブヤ笑顔	公明党	立憲民主党	日本共産党	れいわ	れいわ	議席別	無所属	

【条 例】

渋谷区手数料条例の一部を改正する条例	○	○	○	○	○	○	○	○	可	決
職員の旅費に関する条例の一部を改正する条例	○	○	○	○	×	○	○	○	可	決
渋谷区国民健康保険条例及び渋谷区後期高齢者医療に関する条例の一部を改正する条例	○	○	○	○	○	○	○	○	可	決
渋谷区生活実習所つばさ条例の一部を改正する条例	○	○	○	○	○	○	○	○	可	決
渋谷区新島青少年センター条例を廃止する条例	○	○	○	○	×	○	○	○	可	決
渋谷区まちづくり条例の一部を改正する条例	○	○	○	○	×	×	○	○	可	決
渋谷区議会議員の議員報酬、費用弁償及び期末手当に関する条例の一部を改正する条例	○	○	○	○	○	○	○	○	可	決
渋谷区長等の給料等に関する条例の一部を改正する条例	○	○	○	○	○	○	○	○	可	決
渋谷区教育委員会教育長の給与、旅費及び勤務条件に関する条例の一部を改正する条例	○	○	○	○	○	○	○	○	可	決
職員の給与に関する条例の一部を改正する条例	○	○	○	○	○	○	○	○	可	決
会計年度任用職員の給与及び費用弁償に関する条例の一部を改正する条例	○	○	○	○	○	○	○	○	可	決
幼稚園教育職員の給与に関する条例の一部を改正する条例	○	○	○	○	○	○	○	○	可	決

【予 算】

令和2年度渋谷区一般会計補正予算（第7号）	○	○	○	○	○	×	○	○	可	決
令和2年度渋谷区一般会計補正予算（第8号）	○	○	○	○	×	○	○	○	可	決

件名	会派名等							その他議席番号		結果
	自由民主党	シブヤ笑顔	公明党	立憲民主党	日本共産党	れいわ	無所属	無所属		

【指定管理者の指定】

渋谷区立二の平渋谷荘の指定管理者の指定について	○	○	○	○	×	○	○	○	可決
渋谷区立河津さくらの里しぶやの指定管理者の指定について	○	○	○	○	×	×	○	○	可決
渋谷区ひがし健康プラザの指定管理者の指定について	○	○	○	○	×	○	○	○	可決
渋谷区立北谷公園の指定管理者の指定について	○	○	○	○	×	×	○	○	可決
渋谷区スポーツ施設の指定管理者の指定について	○	○	○	○	×	○	○	○	可決

【合意】

渋谷区営住宅の明渡し等に関する合意（和解）について	○	○	○	○	○	×	○	○	可決
---------------------------	---	---	---	---	---	---	---	---	----

【請願】

国民健康保険料の引き下げを求める請願	×	×	×	×	○	○	×	×	不採択
低所得者の介護保険料の引き下げを求める請願	×	×	×	×	○	○	×	×	不採択

6 一般質問項目

(1) 第1回定例会

■ 2月19日(水)・一般質問(5人)

※ [] 内は答弁者

① 丸山 高司 議員(代表・自由民主党)

- 1 実施計画2020について [区長]
- 2 まちづくりについて [区長]
- 3 福祉について [区長]
- 4 子育てについて [区長]
- 5 教育について [区長・教育長]

② 田中 匠身 議員(代表・シブヤ笑顔)

- 1 令和2年度当初予算について [区長]
- 2 高齢者福祉について [区長]
- 3 障がい者福祉について [区長]
- 4 防災について [区長]
- 5 まちづくりについて [区長]
- 6 子育てについて [区長・教育長]
- 7 教育について [区長・教育長]
- 8 観光・産業振興について [区長]
- 9 東京五輪・パラリンピック関連施策について [区長]
- 10 区政運営について [区長]

③ 沢島 英隆 議員(代表・公明党)

- 1 新型コロナウイルス感染症対策について [区長]
- 2 子育て支援・教育について [区長・教育長]
- 3 高齢者・障害者福祉について [区長]
- 4 防災・防犯について [区長]
- 5 東京2020オリンピックパラリンピックについて [区長]
- 6 都市整備・住宅政策等について [区長]
- 7 持続可能な財政運営について [区長]

④ 五十嵐 千代子 議員(代表・日本共産党)

- 1 区民の暮らしといのちにかかわる国政問題について [区長]
- 2 2020年度予算編成について [区長]
- 3 国民健康保険と後期高齢者医療保険について [区長]
- 4 高齢者福祉と介護保険について [区長]
- 5 ジェンダー平等について [区長]
- 6 都立病院の地方独立行政法人化について [区長]

⑤ 治田 学 議員（代表・立憲民主党）

- 1 子育てについて [区長]
- 2 教育について [教育長]
- 3 生涯学習について [区長]
- 4 健康について [区長]
- 5 防災について [区長]
- 6 安全・環境について [区長]
- 7 まちづくりについて [区長]
- 8 文化・エンタテインメントについて [区長]

■ 2月20日（木）・一般質問（7人）

※ [] 内は答弁者

① 堀切 稔仁 議員（個人・れいわ渋谷）

- 1 羽田空港機能強化について [区長]
- 2 区立学校の今後について [教育長]
- 3 特別養護老人ホームの今後について [区長]
- 4 新宮下公園の事業について [区長]

② 小田 浩美 議員（個人・立憲民主党）

- 1 事業評価の体制について [区長]
- 2 男女平等及び多様性を尊重する社会について [区長]

③ 金子 快之 議員（個人・れいわ渋谷）

- 1 新型コロナウイルス感染症から区民を守るために [区長]
- 2 地域子育て支援拠点の運営事業者の選定について [区長・教育長]
- 3 令和2年度一般会計予算と財源の見通しについて [区長]

④ 鈴木 建邦 議員（個人・無所属）

- 1 区政課題について
 - (1) 新型コロナウイルスおよび感染症対策について [区長・教育長]
 - (2) 街を守る取り組みについて [区長]
 - (3) 教育について [教育長]
 - (4) 情報提供・情報公開のあり方について [区長]

⑤ 苫 孝二 議員（個人・日本共産党）

- 1 子育て支援について [区長・教育長]
- 2 保育について [区長]
- 3 教育について [区長・教育長]

⑥ 神菌 麻智子 議員（個人・シブヤ笑顔）

- 1 子育ての支援について [区長]
- 2 教育について [教育長]
- 3 防災について [区長]

⑦ 須田 賢 議員（個人・無所属）

- 1 羽田空港の経路変更に係る問題について [区長]
- 2 5Gの活用について [区長]
- 3 ふるさと納税について [区長]
- 4 教育について [教育長]

(2) 第2回定例会

■ 6月3日（水）・一般質問（2人）

※ [] 内は答弁者

① 齊藤 貴之 議員（代表・自由民主党）

- 1 新型コロナウイルス感染症対策について [区長]
- 2 産業観光について [区長]
- 3 福祉について [区長]
- 4 健康推進について [区長]
- 5 教育について [区長・教育長]

② 薬丸 義人 議員（代表・シブヤ笑顔）

- 1 新型コロナウイルス感染症対策について [区長・教育長]
- 2 渋谷区実施計画2020について [区長]
- 3 安全・安心なまちづくりについて [区長]
- 4 ふるさと納税について [区長]
- 5 マイナンバーカードについて [区長]
- 6 交通政策について [区長]
- 7 教育について [教育長]

■ 6月4日（木）・一般質問（3人）

※ [] 内は答弁者

① 松山 克幸 議員（代表・公明党）

- 1 区民生活への支援等について [区長]
- 2 福祉、健康について [区長]
- 3 子育て、教育について [区長・教育長]

② 中田 喬士 議員（代表・立憲民主党）

- 1 新型コロナウイルス感染症対策について [区長・教育長]
- 2 まちづくりについて [区長]
- 3 ふるさと納税について [区長]
- 4 防災政策について [区長]

- 5 福祉政策について [区長・教育長]
- 6 出産・子育て政策について [区長]
- 7 交通政策について [区長]
- 8 環境政策について [区長]
- 9 図書館運営について [区長・教育長]
- 10 教育政策について [区長・教育長]

③ 牛尾 真己 議員 (代表・日本共産党)

- 1 新型コロナウイルス感染症対策について [区長]
- 2 区政のあり方について [区長]
- 3 医療保険について [区長]
- 4 教育について [区長・教育長]
- 5 羽田空港都心低空飛行ルートについて [区長]
- 6 都立広尾病院について [区長]

■ 6月5日(金)・一般質問(7人)

※ [] 内は答弁者

① 堀切 稔仁 議員 (一般・れいわ渋谷)

- 1 新庁舎について [区長]
- 2 羽田空港機能強化について [区長]
- 3 区民を守るためのアフターコロナ対策について [区長・教育長]

② 森田 由紀 議員 (一般・シブヤ笑顔)

- 1 出産・子育て支援について [区長]
- 2 防犯対策について [区長]
- 3 教育について [教育長]

③ 金子 快之 議員 (一般・れいわ渋谷)

- 1 公募型プロポーザルの不祥事と改善策について [区長]
- 2 発注情報漏えい、公文書改ざんの疑いについて [区長]
- 3 学校における危険な高所作業の実態について [教育長]
- 4 一階飲食店突然の閉店と今後のスペース利活用策について [区長]

④ 治田 学 議員 (一般・立憲民主党)

- 1 福祉について [区長]
- 2 教育について [教育長]
- 3 商工観光について [区長]

⑤ 田中 正也 議員 (一般・日本共産党)

- 1 子育て支援について [区長]
- 2 高齢者・障がい者福祉と介護保険について [区長]

⑥ 鈴木 建邦 議員（一般・無所属）

- 1 区政課題について
 - (1) 感染症対策について [区長]
 - (2) 情報について [区長]
 - (3) 教育について [教育長]

⑦ 須田 賢 議員（一般・無所属）

- 1 新型コロナウイルス感染症への対応と今後について [区長・教育長]
- 2 産業振興について [区長]
- 3 電子契約について [区長]
- 4 フードデリバリーについて [区長]

(3) 第3回定例会

■ 9月9日（水）・一般質問（2人）

※ [] 内は答弁者

① 一柳 直宏 議員（代表・自由民主党）

- 1 行財政運営について [区長]
- 2 地域コミュニティについて [区長]
- 3 福祉について [区長]
- 4 防災について [区長]
- 5 地域の安全・安心について [区長]
- 6 子育て支援について [区長]
- 7 教育について [教育長]

② 伊藤 毅志 議員（代表・シブヤ笑顔）

- 1 新型コロナウイルスと渋谷の未来について [区長]
- 2 施設整備について [区長]
- 3 教育について [区長・教育長]
- 4 子育て・ネウボラ運営について [区長・教育長]
- 5 がん対策について [健康推進部長]
- 6 東京2020オリンピック・パラリンピックレガシーについて [区長]
- 7 多様性社会推進条例改正について [区長]

■ 9月10日（木）・一般質問（3人）

※ [] 内は答弁者

① 栗谷 順彦 議員（代表・公明党）

- 1 新型コロナウイルス感染拡大防止に関わる対策と取り組みについて [区長・教育長]
- 2 区のホームページのアクセシビリティについて [区長]
- 3 国有地の有効活用について [区長]
- 4 区運営と区民サービスについて [区長]
- 5 区有地の整備について [区長]

② 菅 孝二 議員 (代表・日本共産党)

- 1 新型コロナウイルス感染症対策について [区長]
- 2 いのちとくらしを守る区政への転換について [区長]
- 3 介護・高齢者福祉について [区長]
- 4 国民健康保険について [区長]
- 5 教育環境の改善について [区長・教育長]
- 6 新島青少年センターについて [区長]
- 7 羽田空港新飛行ルートについて [区長]
- 8 核兵器廃絶について [区長]

③ 小田 浩美 議員 (代表・立憲民主党)

- 1 新型コロナウイルス感染症関連について [区長]
- 2 クラウドファンディング及びふるさと納税について [区長]
- 3 住民参画の民主プロセスについて [区長]
- 4 教育環境について [区長・教育長]
- 5 ジェンダー平等と女性政策について [区長]
- 6 区民相談体制について [区長]
- 7 アレルギー予防のサポートについて [区長]
- 8 高齢者支援について [区長]
- 9 環境問題について [区長]
- 10 防災対策について [区長]
- 11 羽田新ルートについて [区長]

■ 9月11日(金)・一般質問(7人)

※ [] 内は答弁者

① 堀切 稔仁 議員 (個人・れいわ渋谷)

- 1 羽田空港都心低空飛行について [区長]
- 2 新型コロナウイルス対策について [区長]
- 3 これからの区政について [区長]

② 鈴木 建邦 議員 (個人・無所属)

- 1 区政課題について
 - (1) 感染症対策について [区長・教育長]
 - (2) 教育について [教育長]
 - (3) デジタル活用について [区長]
 - (4) 区民生活について [区長]

③ 五十嵐 千代子 議員 (個人・日本共産党)

- 1 気候変動について [区長]
- 2 防災対策について [区長]
- 3 保育について [区長]

④ 中田 喬士 議員（個人・立憲民主党）

- 1 犯罪被害者支援について [区長]
- 2 子育て支援について [区長]

⑤ 橋本 侑樹 議員（個人・シブヤ笑顔）

- 1 女性の健康問題について [区長・教育長]
- 2 交通環境について [区長]
- 3 エンターテインメント支援について [区長]

⑥ 金子 快之 議員（個人・れいわ渋谷）

- 1 渋谷駅前の迷惑行為（コロナ・クラスターデモ）について [区長]
- 2 ミヤシタパークの土地賃貸借契約について [区長]
- 3 クラウドファンディングの結果について [区長]

⑦ 須田 賢 議員（個人・無所属）

- 1 新型コロナウイルス感染症について [区長]
- 2 羽田空港の経路変更に係る問題について [区長]
- 3 ハロウィンについて [区長]

（４）第４回定例会

■ 11月25日（水）・一般質問（2人）

※ [] 内は答弁者

① 齋藤 竜一 議員（代表・自由民主党）

- 1 感染症対策について [区長]
- 2 福祉について [区長]
- 3 まちづくりについて [区長]
- 4 施設整備について [区長]
- 5 防災・防犯について [区長]
- 6 教育について [教育長]

② 佐藤 真理 議員（代表・シブヤ笑顔）

- 1 新型コロナウイルス感染症対策について [区長]
- 2 安全安心なまちづくりについて [区長]
- 3 産業振興について [区長]
- 4 高齢者施策について [区長]
- 5 女性の健康について [区長]
- 6 教育について [区長・教育長]

■ 11月26日(木)・一般質問(3人)

※ [] 内は答弁者

① 近藤 順子 議員(代表・公明党)

- 1 地域振興について [区長]
- 2 環境について [区長]
- 3 防災について [区長]
- 4 教育について [教育長]
- 5 子育て支援について [区長]
- 6 福祉について [区長]
- 7 健康について [区長]

② 吉田 佳代子 議員(代表・立憲民主党)

- 1 区役所の課題について [区長・副区長]
- 2 交通政策について [区長]
- 3 環境対策について [区長]
- 4 教育について [区長・教育長]
- 5 新型コロナウイルス感染症対策について [区長]
- 6 ハロウィンについて [区長]
- 7 選挙制度について [選挙管理委員会委員長]

③ 田中 正也 議員(代表・日本共産党)

- 1 区民の人権、平和、くらしにかかわる国政問題について [区長]
- 2 新型コロナウイルス感染症対策について [区長]
- 3 区政のあり方について [区長]
- 4 国民健康保険について [区長]
- 5 保育について [区長]
- 6 教育について [区長・教育長]

■ 11月27日(金)・一般質問(7人)

※ [] 内は答弁者

① 堀切 稔仁 議員(個人・れいわ渋谷)

- 1 羽田空港都心低空飛行南風ルートについて [区長]
- 2 区民説明のないスクランブルスタジアム渋谷について [区長]
- 3 新型コロナウイルス拡大における区民対策について [区長]

② 金子 快之 議員(個人・れいわ渋谷)

- 1 渋谷未来デザインとの不適正な随意契約について
 - (1) 渋谷アドWIFI [区長・教育長]
 - (2) 渋谷オンライン・スタディ [教育長]
- 2 「公共調達適正化について」(平成18年8月25日付財計第2017号財務大臣通知)に関する認識について [区長]
- 3 大麻所持容疑による区職員の逮捕について [区長]

③ 神薊 麻智子 議員(個人・シブヤ笑顔)

- 1 子育てについて [区長]
- 2 教育について [区長・教育長]

- ④ 牛尾 真己 議員（個人・日本共産党）
- 1 介護、高齢者福祉について [区長]
 - 2 住宅政策について [区長]
 - 3 都立広尾病院について [区長]
- ⑤ 治田 学 議員（個人・立憲民主党）
- 1 まちづくりについて [区長・教育長]
 - 2 教育について [教育長]
 - 3 羽田空港問題について [区長]
- ⑥ 須田 賢 議員（個人・無所属）
- 1 財政について [区長]
 - 2 渋谷駅前について [区長]
 - 3 敬老祝金の配布方法について [区長]
 - 4 羽田空港の経路変更に係る問題について [区長]
- ⑦ 鈴木 建邦 議員（個人・無所属）
- 1 区政課題について
 - (1) 感染症対策について [区長・教育長]
 - (2) 教育について [教育長]
 - (3) 区民生活について [区長]

7 委員会視察

(1) 管内所管施設等

■ 区民環境委員会

視 察 日	視 察 先 等
2月27日	渋谷駐車場（宮下公園駐車場）、特別区道第1079号路線、特別区道第1080号路線
6月10日	渋谷区立宮下公園
9月16日	神宮通公園 公園便所、千駄ヶ谷駅前公衆便所、西原一丁目公園 公園便所、代々木深町小公園 公園便所

■ 文教委員会

視 察 日	視 察 先 等
9月17日	松濤美術館
10月14日	二子玉川区民運動施設

■ 交通・公有地問題特別委員会

視 察 日	視 察 先 等
12月 7日	公開空地及びシビルガーデン等

■ 五輪・パラリンピック対策特別委員会

視 察 日	視 察 先 等
3月13日	白根記念渋谷区郷土博物館・文学館
7月13日	渋谷区スポーツセンター

(2) 行政視察等

■ 自治権確立特別委員会

視 察 日	視 察 先 等
2月6日	東京都児童相談センター
9月2日	中央防波堤埋立処分場内施設
11月16日	児童養護施設 広尾フレンズ
12月17日	児童相談所 はあとポート

■ 交通・公有地問題特別委員会

視 察 日	視 察 先 等
9月2日	東京都市計画道路 環状第5の1号線 (千駄ヶ谷)

■ 五輪・パラリンピック対策特別委員会

視 察 日	視 察 先 等
10月28日	日本オリンピックミュージアム

■ 多様性社会推進特別委員会

視 察 日	視 察 先 等
12月7日	プライドハウス東京レガシー

8 歴代議長・副議長

	議 長			副 議 長		
	氏 名	就 任 日	退 任 日	氏 名	就 任 日	退 任 日
初代	朝倉虎治郎	昭 7. 12. 16	昭 8. 11. 24	中村徳次郎	昭 7. 12. 16	昭11. 11.
2	西谷 一郎	昭 9. 1. 27	昭11. 11.			
3	瀬戸喜重郎	昭11. 12. 14	昭14. 5. 23	梅原 啓助	昭11. 12. 14	昭13. 2. 16
				小栗 誉次	昭13. 2. 16	昭14. 2. 7
4	吉峰 誠一	昭14. 7. 11	昭15. 11.	坂本 秀泰	昭14. 2. 7	昭15. 11.
5	三上 利助	昭15. 12. 11	昭17. 1. 21	大野鉄五郎	昭15. 12. 11	昭17. 1. 21
6	梅原 啓助	昭17. 1. 21		角谷 輔清	昭17. 1. 21	
7	角谷 輔清	昭18. 1.		小川初太郎		
				佐藤 健造	昭18. 12. 27	昭20. 4. 28
8	坂本 秀泰	昭19.	昭20. 4.	橋本 実尾	昭20. 4. 28	昭22. 4. 9
9	佐藤 健造	昭20. 4. 28	昭22. 4. 7	飯田平五郎	昭22. 4. 9	昭22. 4. 30
10	橋本 実尾	昭22. 4. 9	昭22. 4. 30	原田 幸衛	昭22. 6. 2	昭23. 5. 22
11	斎藤 清亮	昭22. 6. 2	昭23. 5. 22	石井 茂	昭23. 5. 22	昭24. 6. 16
12	栗山 力	昭23. 5. 22	昭23. 12. 28			
13	斎藤 清亮	昭24. 2. 24	昭24. 6. 16	坂本重次郎	昭24. 6. 16	昭25. 6. 9
14	斎藤 清亮	昭24. 6. 16	昭25. 6. 9	小杉 一	昭25. 6. 9	昭26. 4. 29
15	原田 幸衛	昭25. 6. 9	昭25. 11. 6			
16	橋本 実尾	昭25. 11. 6	昭26. 4. 29	成富 治男	昭26. 5. 26	昭27. 6. 13
17	橋本 実尾	昭26. 5. 26	昭27. 6. 13	内山 辰雄	昭27. 6. 13	昭28. 6. 13
18	春山 力造	昭27. 6. 13	昭28. 6. 13	本橋 兼義	昭28. 6. 13	昭29. 6. 19
19	春山 力造	昭28. 6. 13	昭29. 6. 19	直野繁太郎	昭29. 6. 19	昭30. 3. 22
20	成富 治男	昭29. 6. 19	昭30. 4. 30	吉田 秀英	昭30. 5. 24	昭31. 5. 24
21	小山 謹言	昭30. 5. 24	昭31. 5. 24	田中 節夫	昭31. 5. 24	昭32. 5. 25
22	本橋 兼義	昭31. 5. 24	昭32. 5. 25	花崎 丈治	昭32. 5. 25	昭32. 12. 27
23	村木徳次郎	昭32. 5. 25	昭33. 5. 1			
24	内山 辰雄	昭33. 5. 28	昭33. 12. 18	木村 治郎	昭33. 2. 8	昭34. 4. 30
25	春山 力造	昭33. 12. 18	昭34. 4. 30			
26	橋本 実尾	昭34. 5. 25	昭35. 6. 1	藤山与喜衛	昭34. 5. 25	昭35. 6. 1
27	花崎 丈治	昭35. 6. 1	昭35. 12. 28	富田宗二郎	昭35. 6. 1	昭36. 7. 29
28	佐藤 昌寿	昭35. 12. 28	昭36. 7. 29			
29	村田長三郎	昭36. 7. 29	昭37. 7. 30	松本 孝二	昭36. 7. 29	昭37. 7. 30
30	木村 治郎	昭37. 7. 30	昭38. 4. 30	関口 利治	昭37. 7. 30	昭38. 4. 30
31	高橋初太郎	昭38. 5. 28	昭39. 6. 11	長沢 豊	昭38. 5. 29	昭39. 8. 7
32	村田長三郎	昭39. 8. 7	昭40. 9. 30	滝本 守夫	昭39. 8. 7	昭40. 9. 30
33	村木徳次郎	昭40. 9. 30	昭42. 4. 30	雫石 契	昭40. 9. 30	昭41. 11. 29
34	関口 利治	昭42. 5. 29	昭43. 3. 6	小野寺勝男	昭42. 5. 29	昭43. 3. 6
35	長沢 豊	昭43. 3. 6	昭44. 3. 15	原 宗吉	昭43. 3. 15	昭44. 4. 1
36	村木徳次郎	昭44. 4. 1	昭46. 4. 30	藤本 重美	昭44. 5. 23	昭45. 12. 1
37	茂呂 孝一	昭46. 5. 31	昭47. 6. 13	斎藤 栄吉	昭46. 5. 31	昭47. 4. 1
38	原 宗吉	昭47. 6. 13	昭48. 3. 31	鈴木 震	昭47. 6. 13	昭48. 6. 14

	議 長			副 議 長		
	氏 名	就 任 日	退 任 日	氏 名	就 任 日	退 任 日
39	小野寺勝男	昭48. 6. 13	昭50. 4. 30	針木フサエ	昭48. 6. 14	昭49. 10. 4
				近藤日吉丸	昭49. 11. 27	昭50. 4. 30
40	花崎 丈治	昭50. 5. 28	昭52. 6. 7	清水 達朗	昭50. 5. 28	昭51. 6. 9
				北沢 国男	昭51. 6. 9	昭52. 6. 11
41	小野寺勝男	昭52. 6. 11	昭54. 4. 30	篠崎 清一	昭52. 6. 11	昭53. 7. 15
				荒井 政幸	昭53. 9. 14	昭54. 4. 30
42	雫石 契	昭54. 5. 29	昭55. 5. 27	菊島 三平	昭54. 5. 29	昭55. 5. 31
43	浅井一三郎	昭55. 5. 31	昭55. 9. 19	甲斐 孝喜	昭55. 5. 31	昭56. 5. 28
44	清水 達朗	昭55. 9. 19	昭56. 9. 17			
45	斎藤 栄吉	昭56. 9. 17	昭57. 3. 10	柳沢 政一	昭56. 5. 28	昭57. 5. 28
46	小野寺勝男	昭57. 3. 31	昭58. 4. 30	福田 秀	昭57. 5. 28	昭58. 4. 30
47	村山保太郎	昭58. 5. 30	昭60. 6. 7	座光寺幸男	昭58. 5. 30	昭59. 6. 9
				北村 幸信	昭59. 6. 9	昭60. 6. 7
48	鈴木 震	昭60. 6. 7	昭61. 6. 7	豊浦 学	昭60. 6. 7	昭61. 6. 7
49	染谷 賢治	昭61. 6. 7	昭62. 4. 30	吉野 和子	昭61. 6. 7	昭62. 4. 30
50	石田 詔夫	昭62. 5. 22	昭63. 6. 2	熊谷光太郎	昭62. 5. 22	昭63. 6. 2
51	菊島 三平	昭63. 6. 2	平 元 6. 5	櫻井 為則	昭63. 6. 2	平 元 6. 5
52	杉浦 守	平 元 6. 5	平 2. 6. 6	三橋 勝郎	平 元 6. 5	平 2. 6. 6
53	薬丸 義朗	平 2. 6. 6	平 3. 4. 30	土屋和男子	平 2. 6. 6	平 3. 4. 30
54	染谷 賢治	平 3. 5. 17	平 4. 6. 4	吉野 和子	平 3. 5. 17	平 4. 6. 4
55	清水 達朗	平 4. 6. 4	平 5. 6. 3	小林千代美	平 4. 6. 4	平 5. 6. 3
56	大木 成介	平 5. 6. 3	平 6. 6. 3	深沢 昭八	平 5. 6. 3	平 6. 6. 3
57	石田 詔夫	平 6. 6. 3	平 7. 4. 30	佐藤 晟	平 6. 6. 3	平 7. 4. 30
58	齋藤 一夫	平 7. 5. 18	平 8. 6. 6	山本 文雄	平 7. 5. 18	平 8. 6. 6
59	木村 正義	平 8. 6. 6	平 9. 6. 6	居相 勝	平 8. 6. 6	平 9. 6. 6
60	近藤 繁	平 9. 6. 6	平10. 6. 5	塩野 兼吉	平 9. 6. 6	平10. 6. 5
61	篠崎 清一	平10. 6. 5	平11. 4. 30	赤岡 道雄	平10. 6. 5	平11. 4. 30
62	吉野 和子	平11. 5. 18	平12. 5. 18	高根沢節子	平11. 5. 18	平12. 5. 18
63	坂本 勝央	平12. 5. 18	平13. 5. 18	植野 修	平12. 5. 18	平13. 5. 18
64	伊藤 毅志	平13. 5. 18	平14. 5. 20	広瀬 誠	平13. 5. 18	平14. 5. 20
65	岡本 浩一	平14. 5. 20	平15. 4. 30	山本 文雄	平14. 5. 20	平15. 4. 30
66	丸山 高司	平15. 5. 21	平17. 6. 9	金井 義忠	平15. 5. 21	平17. 6. 9
67	芦沢 一明	平17. 6. 9	平18. 12. 27	松岡 定俊	平17. 6. 9	平18. 12. 28
68	齋藤 一夫	平18. 12. 27	平19. 4. 30	古川斗記男	平18. 12. 28	平19. 4. 30
69	木村 正義	平19. 5. 21	平21. 5. 29	鈴木 建邦	平19. 5. 21	平21. 5. 29
70	松岡 定俊	平21. 5. 29	平23. 4. 30	古川斗記男	平21. 5. 29	平23. 4. 30
				栗谷 順彦	平23. 5. 20	平25. 5. 20
71	前田 和茂	平23. 5. 20	平27. 4. 30	植野 修	平25. 5. 20	平26. 9. 3
				沢島 英隆	平26. 9. 25	平27. 4. 30
72	木村 正義	平27. 5. 20	平29. 5. 22	平27. 5. 20	平29. 5. 22	平29. 5. 22
73	丸山 高司	平29. 5. 22	平31. 4. 30	古川斗記男	平29. 5. 22	平31. 4. 30
74	下嶋 倫朗	令 元 5. 22	在 任 中	岡田 麻理	令 元 5. 22	在 任 中

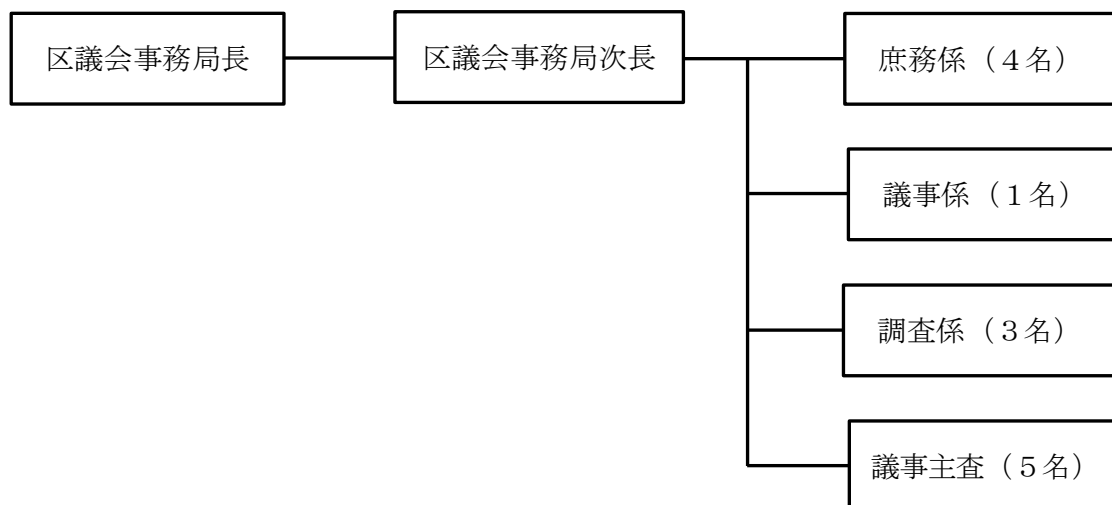
9 歴代議員選出監査委員

氏名	就任日	退任日
清水 兵蔵	昭22. 7. 31	昭23. 6. 30
石川乙女雄	昭23. 6. 30	昭24. 9. 15
吉田国太郎	昭24. 9. 16	昭25. 9. 15
大野鉄五郎	昭25. 9. 16	昭26. 4. 29
渡辺 虚堂	昭26. 6. 8	昭27. 6. 20
佐川 文彦	昭27. 6. 21	昭28. 6. 12
吉田 秀英	昭28. 6. 13	昭29. 6. 18
矢部 繁蔵	昭29. 6. 19	昭30. 4. 3
青木 武士	昭30. 5. 24	昭31. 5. 23
沖田 正人	昭31. 5. 24	昭32. 5. 25
青木 武士	昭32. 5. 25	昭33. 5. 28
松本 孝二	昭33. 5. 28	昭34. 4. 30
沖田 正人	昭34. 5. 25	昭35. 6. 1
渡辺 虚堂	昭35. 6. 1	昭36. 7. 30
中尾 和夫	昭36. 7. 30	昭37. 7. 31
針木フサエ	昭37. 7. 31	昭38. 4. 30
戸栗 専三	昭38. 5. 29	昭39. 8. 12
小倉 基	昭39. 8. 12	昭40. 9. 30
大沢 重信	昭39. 8. 12	昭40. 9. 30
羽太 文夫	昭40. 9. 30	昭42. 4. 30
藤本 重美	昭40. 9. 30	昭42. 4. 30
浅井一三郎	昭42. 5. 29	昭43. 7. 13
鈴木 震	昭42. 5. 29	昭43. 7. 13
近藤日吉丸	昭43. 7. 13	昭44. 7. 21
村松 芳治	昭43. 7. 13	昭44. 7. 21
北島 忠雄	昭44. 7. 21	昭45. 7. 24
平田 清	昭44. 7. 21	昭45. 7. 24
茂呂 孝一	昭45. 7. 24	昭46. 4. 30
本橋 兼義	昭45. 7. 24	昭46. 4. 30
北沢 国男	昭46. 6. 11	昭47. 6. 13
北村 幸信	昭46. 6. 11	昭47. 6. 13
福田 秀	昭47. 6. 13	昭48. 10. 9
荒井 利市	昭47. 6. 13	昭48. 10. 9
鈴木 一夫	昭48. 10. 9	昭49. 12. 20
荒井 政幸	昭48. 10. 9	昭49. 12. 20
菊島 三平	昭49. 12. 20	昭50. 4. 30
甲斐 孝喜	昭49. 12. 20	昭50. 4. 30
白倉幸次郎	昭50. 6. 3	昭51. 6. 9
甲斐 孝喜	昭50. 6. 3	昭51. 6. 9
吉田 茂夫	昭51. 6. 9	昭52. 6. 11

氏名	就任日	退任日
菊島 三平	昭51. 6. 9	昭52. 6. 11
山本 竹治	昭52. 6. 11	昭53. 9. 14
柳沢 政一	昭52. 6. 11	昭53. 9. 14
矢部 忠雄	昭53. 9. 14	昭54. 4. 30
座光寺幸男	昭53. 9. 14	昭54. 4. 30
豊浦 学	昭54. 5. 30	昭55. 5. 31
鈴木 震	昭54. 5. 30	昭55. 5. 31
染谷 賢治	昭55. 5. 31	昭56. 5. 28
藤本 重美	昭55. 5. 31	昭56. 5. 28
杉浦 守	昭56. 5. 28	昭57. 5. 28
原 宗吉	昭57. 5. 28	昭58. 4. 30
荒井 政幸	昭58. 5. 31	昭59. 6. 9
篠崎 清一	昭59. 6. 9	昭60. 6. 7
櫻井 為則	昭60. 6. 7	昭61. 6. 7
熊谷光太郎	昭61. 6. 7	昭62. 4. 30
清水 達朗	昭62. 5. 22	昭63. 6. 2
赤岡 道雄	昭63. 6. 2	平元 6. 3
吉野 和子	平元 6. 5	平2. 6. 6
佐藤 晟	平2. 6. 6	平3. 4. 30
平田 昭広	平3. 5. 17	平4. 6. 4
高根沢節子	平4. 6. 4	平5. 6. 3
塩野 兼吉	平5. 6. 3	平6. 6. 3
篠崎 清一	平6. 6. 3	平7. 4. 30
金井 義忠	平7. 5. 18	平8. 6. 6
小林千代美	平8. 6. 6	平9. 6. 6
加藤 秀雄	平9. 6. 6	平10. 6. 5
大木 成介	平10. 6. 5	平11. 4. 30
近藤 繁	平11. 5. 18	平12. 5. 18
須永 節子	平12. 5. 18	平13. 5. 18
齋藤 一夫	平13. 5. 18	平14. 5. 20
木村 正義	平14. 5. 20	平15. 4. 30
植野 修	平15. 5. 21	平17. 6. 9
広瀬 誠	平17. 6. 9	平19. 4. 30
伊藤美代子	平19. 5. 21	平21. 5. 29
丸山 高司	平21. 5. 29	平23. 4. 30
吉田佳代子	平23. 5. 20	平25. 5. 20
古川斗記男	平25. 5. 20	平27. 4. 30
岡田 麻理	平27. 5. 20	平29. 5. 21
栗丸 義人	平29. 5. 22	平31. 4. 30
木村 正義	令元 5. 22	在任中

10 区議会事務局

(1) 組織及び分掌事務（定数15名）



- [庶務係]
- 1 公印の管守に関する事。
 - 2 職員の人事に関する事。
 - 3 文書の収発及び編さん保存に関する事。
 - 4 予算、決算及び経理に関する事。
 - 5 議員の議員報酬、費用弁償及び市議会議員共済会に関する事。
 - 6 議場及び区議会関係各室に関する事。
 - 7 その他、他の係に属さない事。

- [議事係・議事主査]
- 1 本会議に関する事。
 - 2 委員会に関する事。
 - 3 傍聴人に関する事。
 - 4 会議録、委員会記録の調製、編さん、保存その他議事の結果処理に関する事。
 - 5 請願及び陳情に関する事。
 - 6 その他議事に関する事。

- [調査係]
- 1 議案等の調査に関する事。
 - 2 情報、資料の収集、作成及び保管に関する事。
 - 3 議会の広報に関する事。
 - 4 議会図書室に関する事。
 - 5 特命事項の調査研究に関する事。

(2) 議会予算 (歳出)

■ (目) 議会費

(令和2年12月31日現在 単位:千円)

	令和元年度	令和2年度	増減額
	最終予算額	当初予算額	
報酬	381,685	388,396	6,711
共済費	86,877	88,546	1,669
報償費	884	784	△ 100
旅費	14,955	12,145	△ 2,810
交際費	2,000	2,000	0
需用費	5,768	2,223	△ 3,545
役務費	8,512	9,653	1,141
委託料	4,057	1,777	△ 2,280
使用料及び 賃借料	6,432	3,735	△ 2,697
工事請負費	1,647	0	△ 1,647
負担金、補助金 及び交付金	82,484	82,884	400
合計	595,301	592,143	△ 3,158

■ (目) 事務局費

(令和2年12月31日現在 単位:千円)

	令和元年度	令和2年度	増減額
	最終予算額	当初予算額	
給料	69,254	69,712	458
職員手当等	56,483	59,837	3,354
共済費	25,138	25,890	752
旅費	1,362	1,131	△ 231
需用費	11,020	10,434	△ 586
役務費	9,123	11,001	1,878
委託料	3,921	7,510	3,589
使用料及び 賃借料	1,643	1,624	△ 19
工事請負費	0	0	0
備品購入費	0	81	81
負担金、補助金 及び交付金	33	33	0
合計	177,977	187,253	9,276

(3) 刊行物

■ 渋谷区議会会議録

発行回数 定例会・臨時会開催の都度
印刷部数 60部
内 容 会議の全発言の記録、議案等資料
配付先 議員、区理事者等

■ しぶや区議会だより

発行回数 年5回程度（定例会及び新年合併号4回、特集号1回）
印刷部数 159,000部
内 容 議決結果、一般質問（代表・個人）と答弁、委員会活動等
配付先 全世帯

■ しぶや区議会だより（点字版、テープ版）

発行回数 年5回程度（定例会及び新年合併号4回、特集号1回）
発行部数 点字版40部、テープ版15部
内 容 議決結果、一般質問（代表・個人）と答弁、委員会活動等
配付先 視覚障害者のうち希望者（郵送）

■ しぶや区議会だより（縮刷版）

発行回数 不定期（最新版：平成19年発行）
印刷部数 150部
内 容 区議会だよりの縮刷版（No.134～229）
配付先 議員、理事者等

■ しぶや区議会月報

発行回数 年6回程度（合併号あり）
印刷部数 30部
内 容 定例会・臨時会の概要、議決内容、委員会活動等
配付先 図書館、区政資料コーナー等

■ 渋谷区議会要覧

発行回数 年1回
印刷部数 130部
内 容 議会活動の1年（1月～12月）のまとめ
配付先 議員、区理事者等

■ 渋谷区議会関係例規集

発行回数 4年に1回（最新版：令和元年発行）
印刷部数 250部
内 容 区議会関係の条例、規則等
配 付 先 議員等

■ 渋谷区議会先例集

発行回数 不定期（最新版：平成27年発行）
印刷部数 250部
内 容 渋谷区議会における先例、事例
配 付 先 議員、区理事者等

■ しぶや区議会のはなし

発行回数 2年に1回（最新版：令和元年発行）
印刷部数 1,000部
内 容 区議会のしくみや仕事の説明
配 付 先 議員、区理事者等、事務局窓口

■ 区議会のおはなし(子ども用パンフレット)

発行回数 不定期（最新版：令和元年発行）
印刷部数 2,000部
内 容 区議会のしくみや仕事の説明
配 付 先 議場見学者

■ 渋谷区議会議員名簿

発行回数 年1回
印刷部数 850部
内 容 議員の住所・氏名・電話番号・FAX番号、所属委員会、所属会派等
配 付 先 議員、区理事者等

■ 議会活動の記録

発行回数 4年に1回（最新版：平成31年発行）
印刷部数 100部
内 容 4年間の議会活動
配 付 先 議員、区理事者等

[会派名]

略 称	正式名称
自由民主党	渋谷区議会自由民主党議員団
シブヤ笑顔	シブヤを笑顔にする会
公 明 党	渋谷区議会公明党
立憲民主党	立憲民主党渋谷
日本共産党	日本共産党渋谷区議会議員団
れいわ渋谷	れいわ渋谷

