

渋谷区議会のしくみ



議員

区民は、4年に1回の選挙で、自分たちの代表として、34人の議員を選びます。



議長・副議長

議員の中から議長と副議長を選びます。

議長は、議会のリーダーとして、会議を進め、議事を代表します。

副議長は、議長がいないときに議長のかわりをします。



会派

会派とは、考え方が同じ議員が議会内で活動する集まりのことをいいます。

区議会事務局

議員の議会活動を支えている職員がいます。

会議について



定例会と臨時会

定例会は、2月・6月・9月・11月の年4回開きます。

そのほか、必要なときに、臨時会を開くことがあります。

本会議



議員全員で会議を開きます。定例会の前半に区長に質問をして、最終日に大切なことを決定する会議です。



委員会

区議会で話し合うことがたくさんあるので、これらをいくつかに分けて調べたり、決めたりするのが委員会です。



区議会のおはなし

渋谷区議会

〒150-8010

渋谷区宇田川町1-1 (区役所 13階、14階)

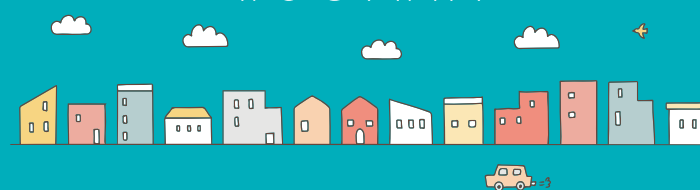
区議会事務局

TEL 03-3463-1096 / FAX 03-5458-4939

渋谷区議会ホームページ
<https://shibukugi.tokyo/>



SHIBUYA
KUGIKAI



みなさんと渋谷区議会

Sくん

ちほうじ ち
地方自治ってなあに？

ママ

たとえば、渋谷区のことは渋谷区くみん民が自分たちで話し合い、考え、決めていくということよ。

Sくん

でも、渋谷区って22万人以上も住んでいるんでしょう。そんなに大勢おおぜいの人がどうやって話し合いをするの？ぼくはみんなで遊ぶ公園を作りたいな！

ママ

みんなで集まって話し合うのは、無理むりよね。だから、話し合いをする場として議会を作り、代表として選挙で議員ぎんを選ぶのよ。そして、議員が議会ぎかいに出席しゅっせきをしていろいろな問題もんだいを話し合い、どうしたらよいかを決めていくのよ。

Sくん

議会って、みんなの代表が集まって、みんなの考えを決めるところなんだね。

ママ

そのことを「議決ぎけつ」と言うの。公園を作るかどうか議会ぎかいで決めるのよ。

Sくん

だけど公園を作ると決めても、その仕事しごとを進めていく人がいないとできないよね？

ママ

そうね。議会で決まったら、公園を作る仕事を進める人は別べつにいるのよ。それは区長くうちょうといって、みんなが直接ちやくせつ、選挙で選ぶのよ。

パパ

つまり、議会は話し合っあて決めるところ、区長はそのことを実行じっこうする人ということだよ。

議決

区議会の主な仕事

ていあん ぎあん ないよう
提案された議案の内容を話し合っあて議会の考えを決めることを議決ぎけつといいます。議会の最も基本的な役割です。

- ・区くの決まりを作ったり、改めたりします。
- ・区のお金ぜい（税金つか）の使い方つかを決め、使われ方が正しいかどうか調しらべます。

区政のチェック

く せい
区の仕事が正しく行われているかどうか確かたしめます。

意見書の提出

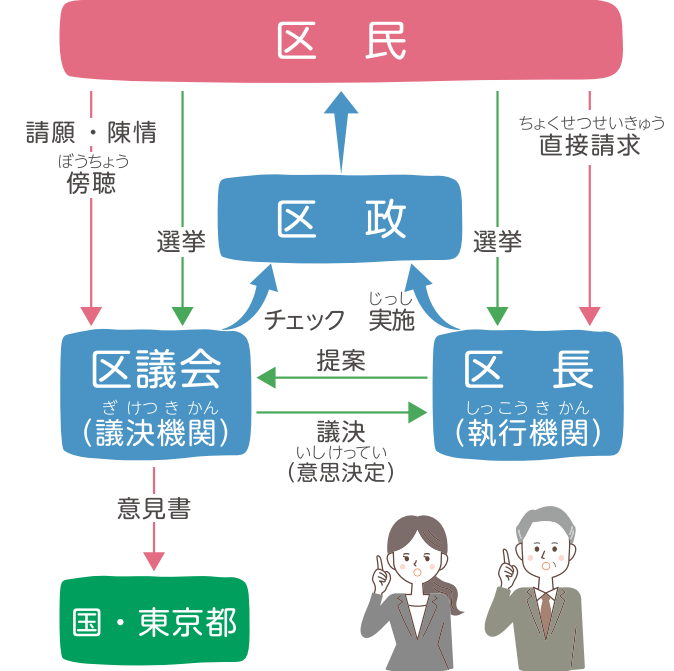
い けんしよ ていしゅつ
住みやすい街にするのに必要なことを要望ようぼうするために、議会ぎかいの考えをまとめて意見書いけんしよとして国や東京都へ提出ていしゅつします。

請願・陳情の受理・審査

せいがん ちんじょう じゅり しんさ
区民などからの要望や意見うを受けとって、内容ないようを調べ話し合あいをします。



©SHIBUYA CITY



区議会議員を選ぶには

渋谷区に住む18歳以上さいの人が区議会議員くぎかいぎいんを選ぶ選挙とうひょうに投票とうひょうすることができます。この投票とうひょうできる権利けんりのことを選挙権せんきょけんといいます。

区議会議員になるには

区議会議員くぎかいぎいんに立候補りっこうほできる人は渋谷区に住んでいる25歳以上さいの人です。この立候補りっこうほできる権利けんりのことを被選挙権ひせんきょけんといいます。